

1階 平面図

令和5年度

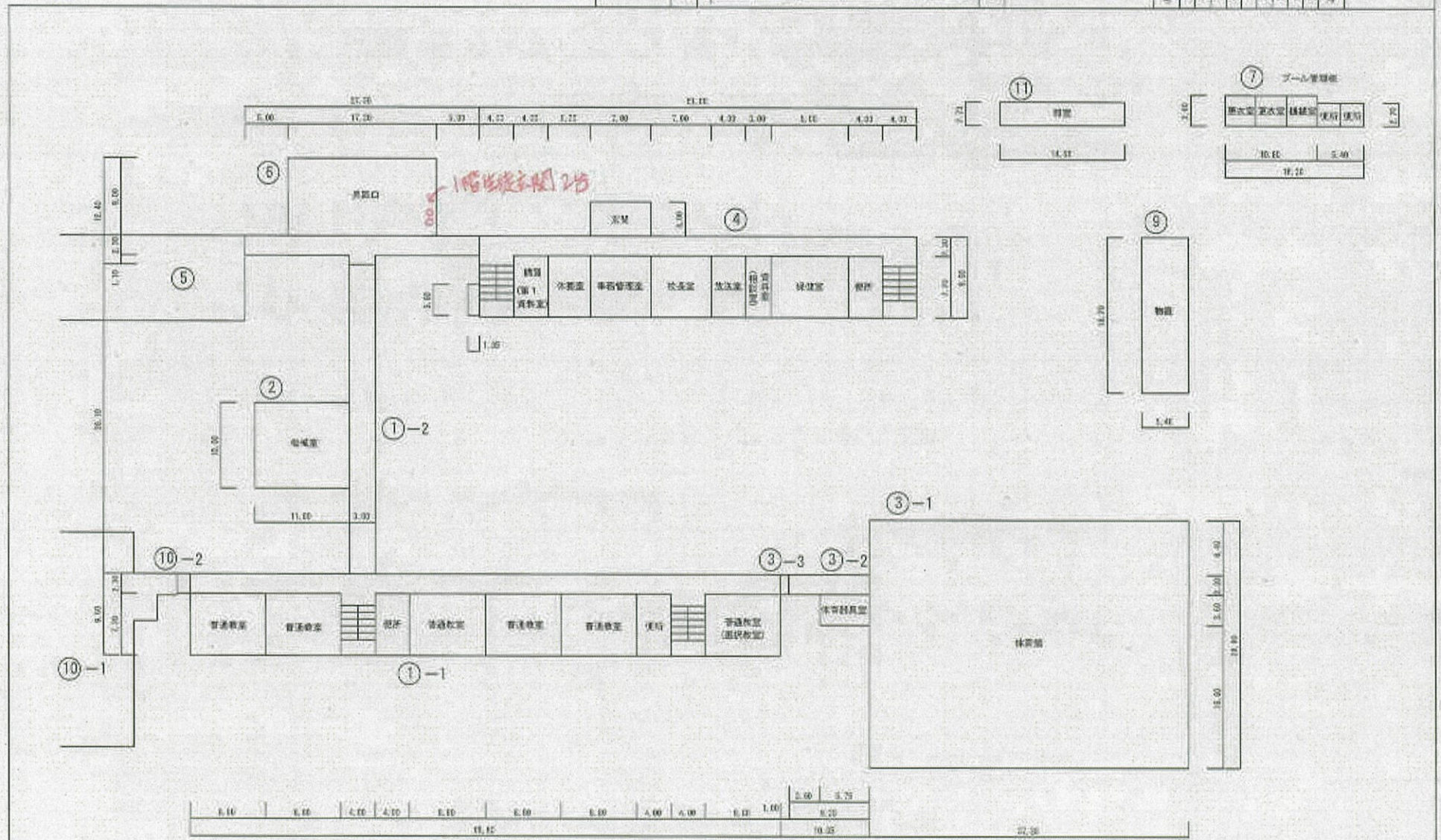
平面図



青森南 高等学校

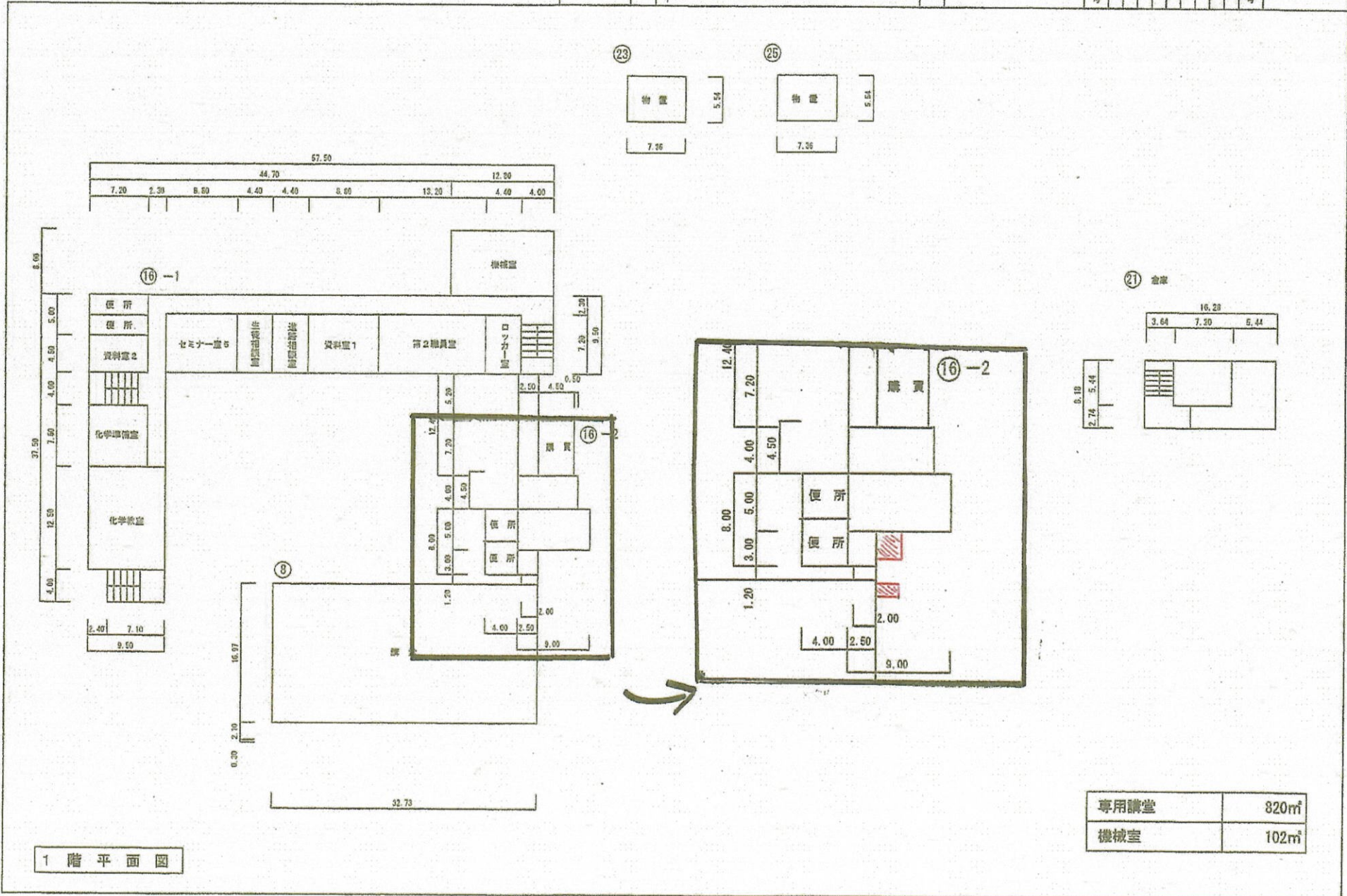
建築面積	延床面積	床面積	容積率	用途区分
0	220	155	55	55

802-③



②	機械室	110㎡
⑦	プール管理棟	53㎡

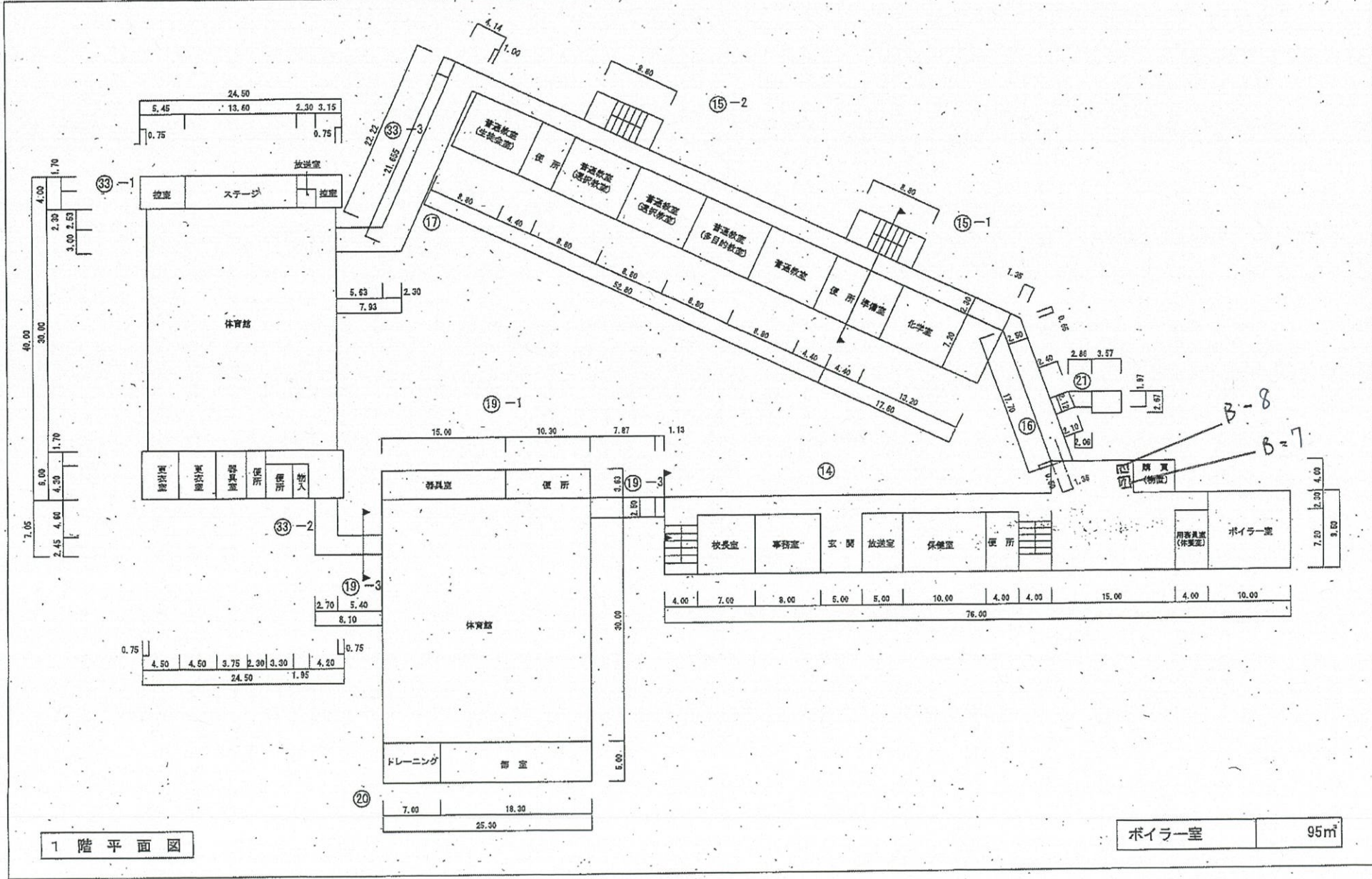
B-2,3



1階平面図

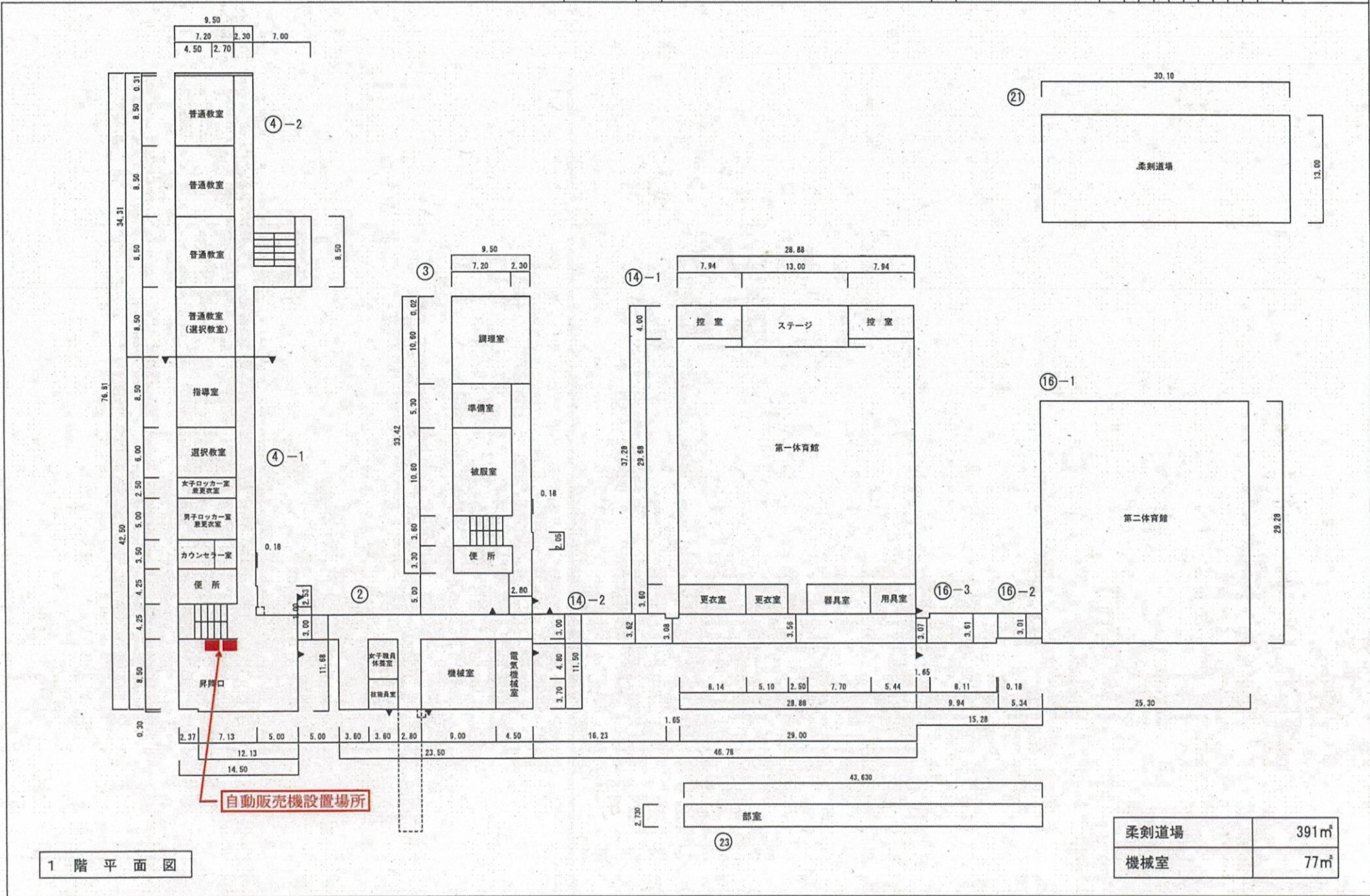
専用講堂	820㎡
機械室	102㎡

令和5年度



文部科学省

B-7,8



1階平面図

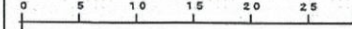
柔剣道場	391m ²
機械室	77m ²

令和5年度

平面図

縮尺

1/600

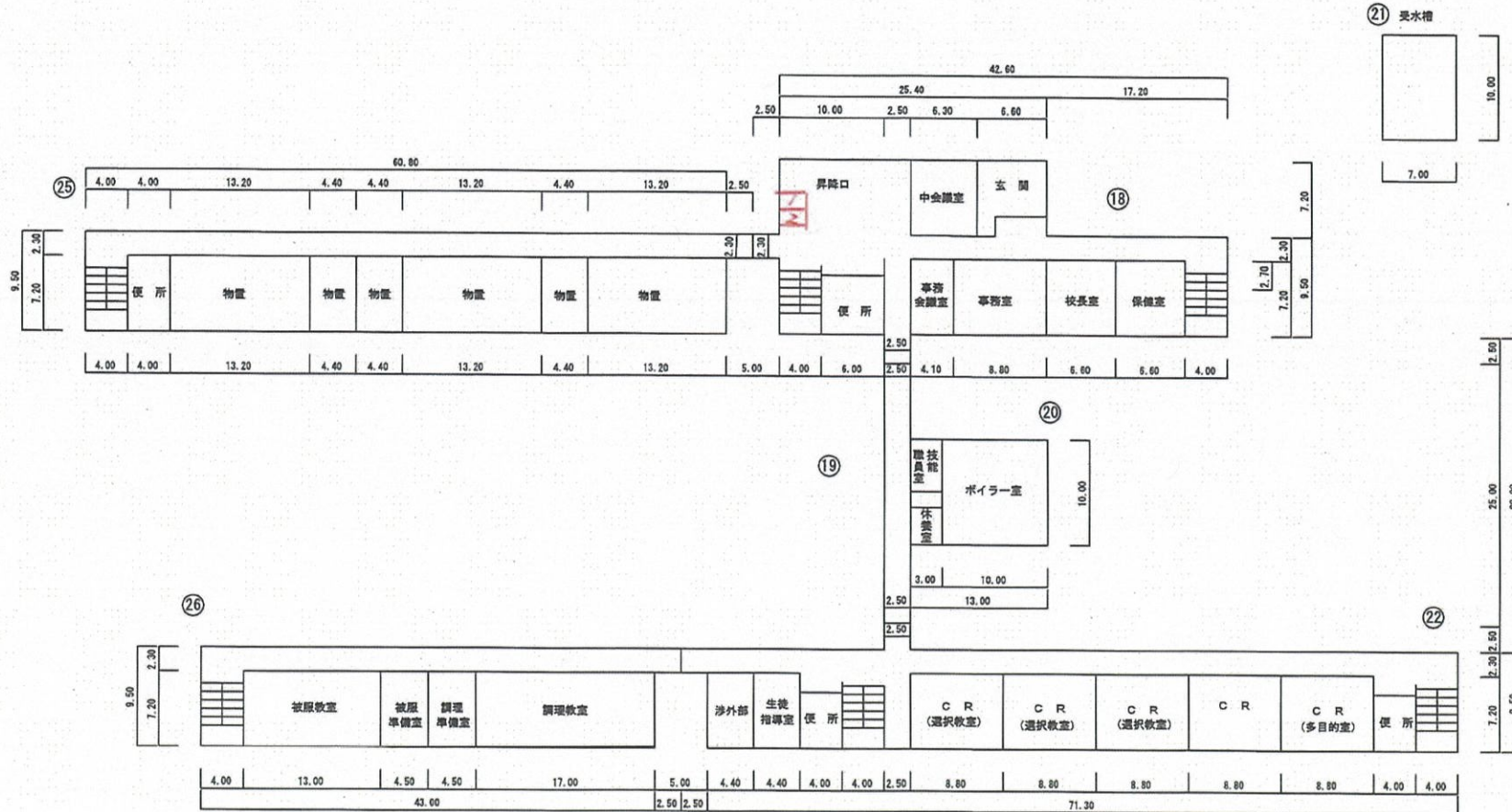


学校名

浪岡 高等学校

図	(部室等数)	(学年別)	(学数)	号
02	36	45	27	号

776 - ③

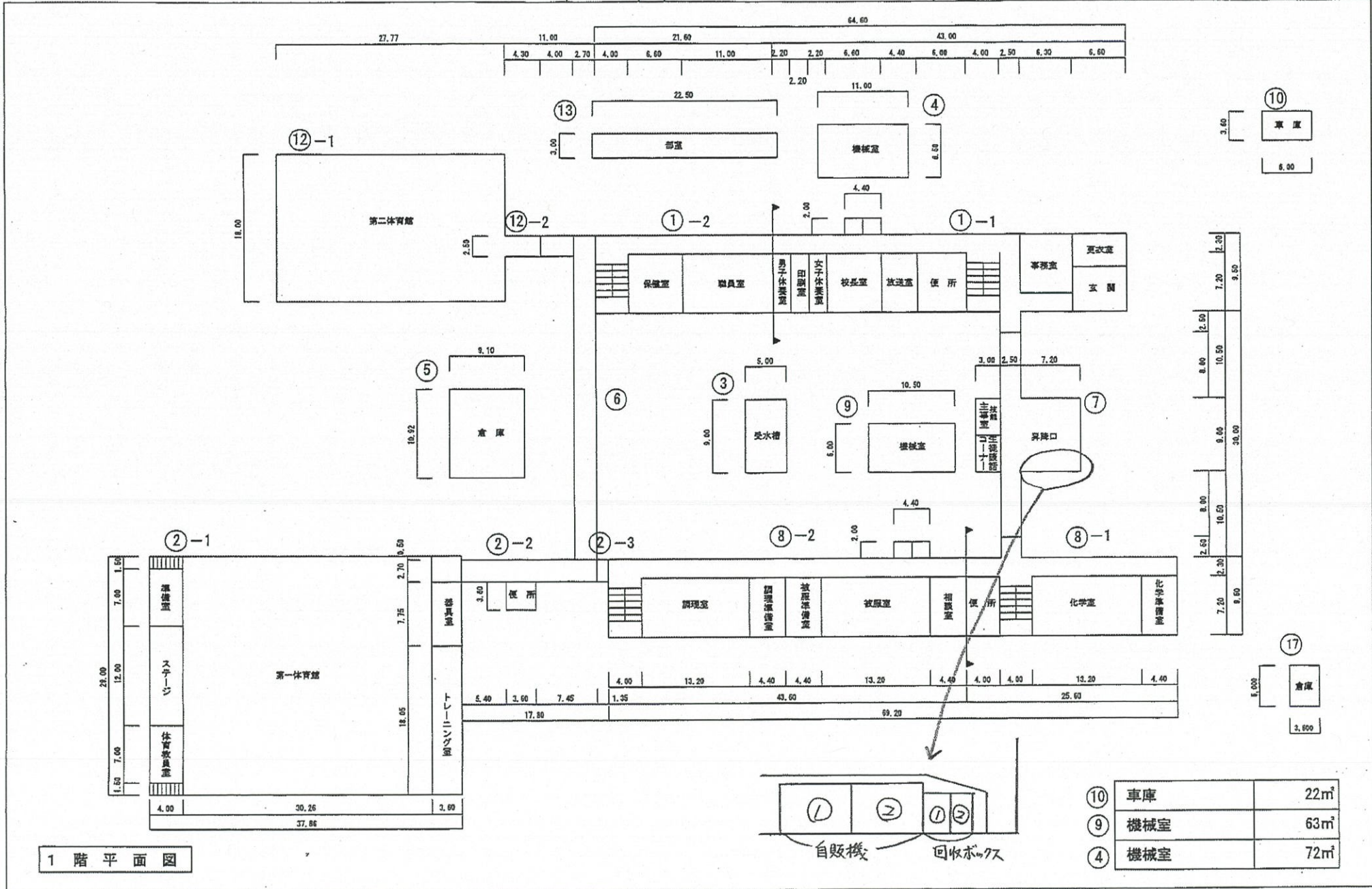


1 階 平面 図

ボイラー室 100㎡

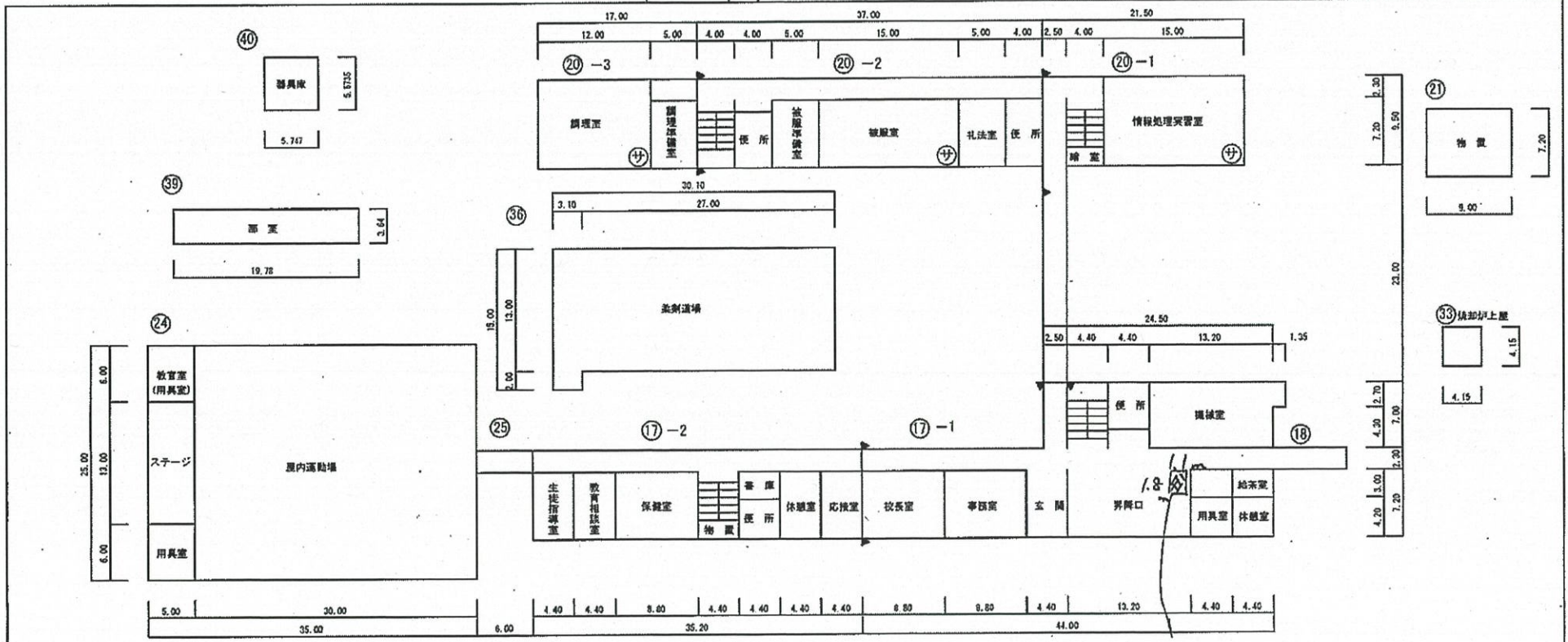
文 部 科 学 省

B-11.12

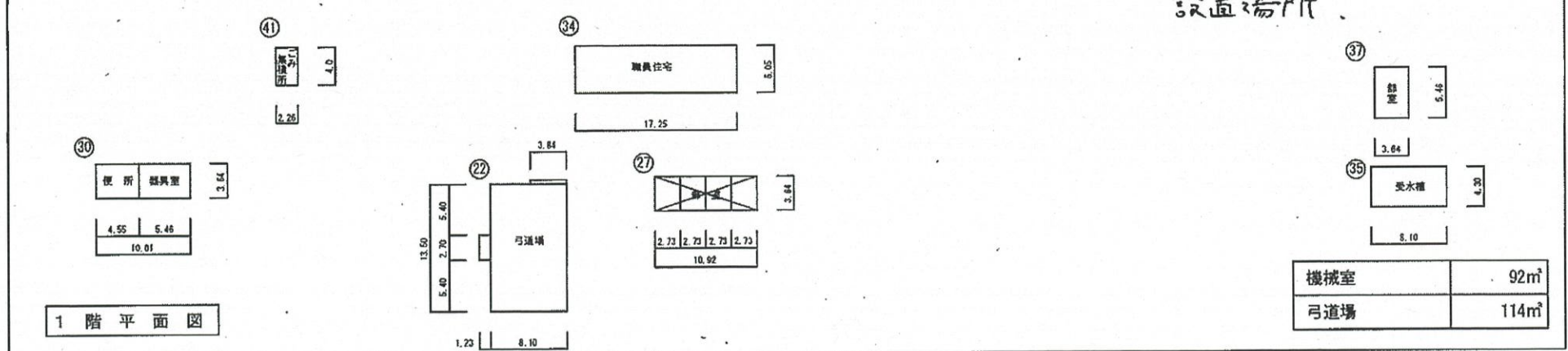


⑩	車庫	22㎡
⑨	機械室	63㎡
④	機械室	72㎡

令和5年度



設置場所

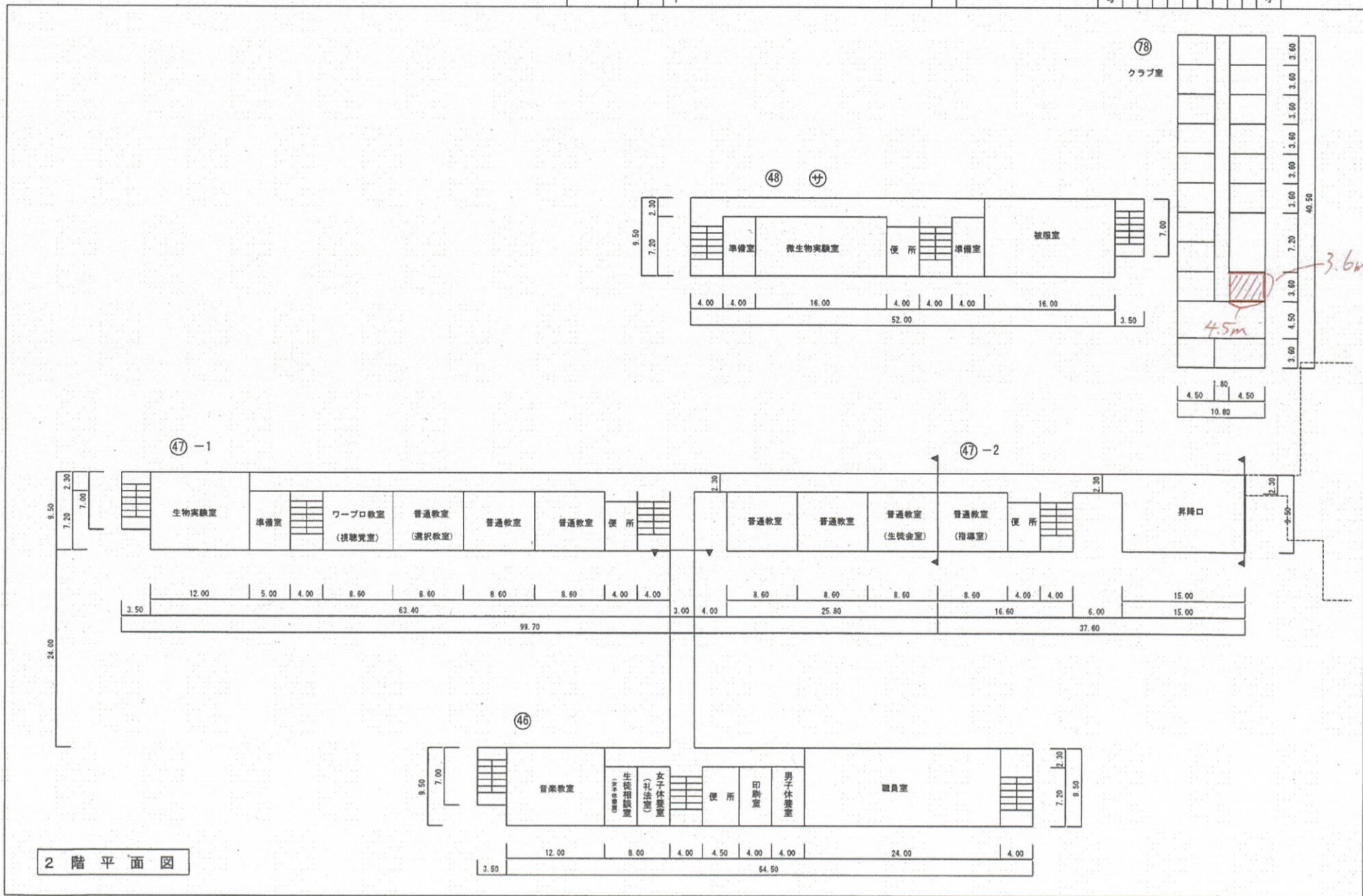


1階平面図

機械室	92m ²
弓道場	114m ²

令和5年度

平面図	縮尺	1/600	中学校	五所川原農林 高等学校	調査年度	02	調査月	205	調査日	55	37	管理番号	786-⑫
-----	----	-------	-----	-------------	------	----	-----	-----	-----	----	----	------	-------

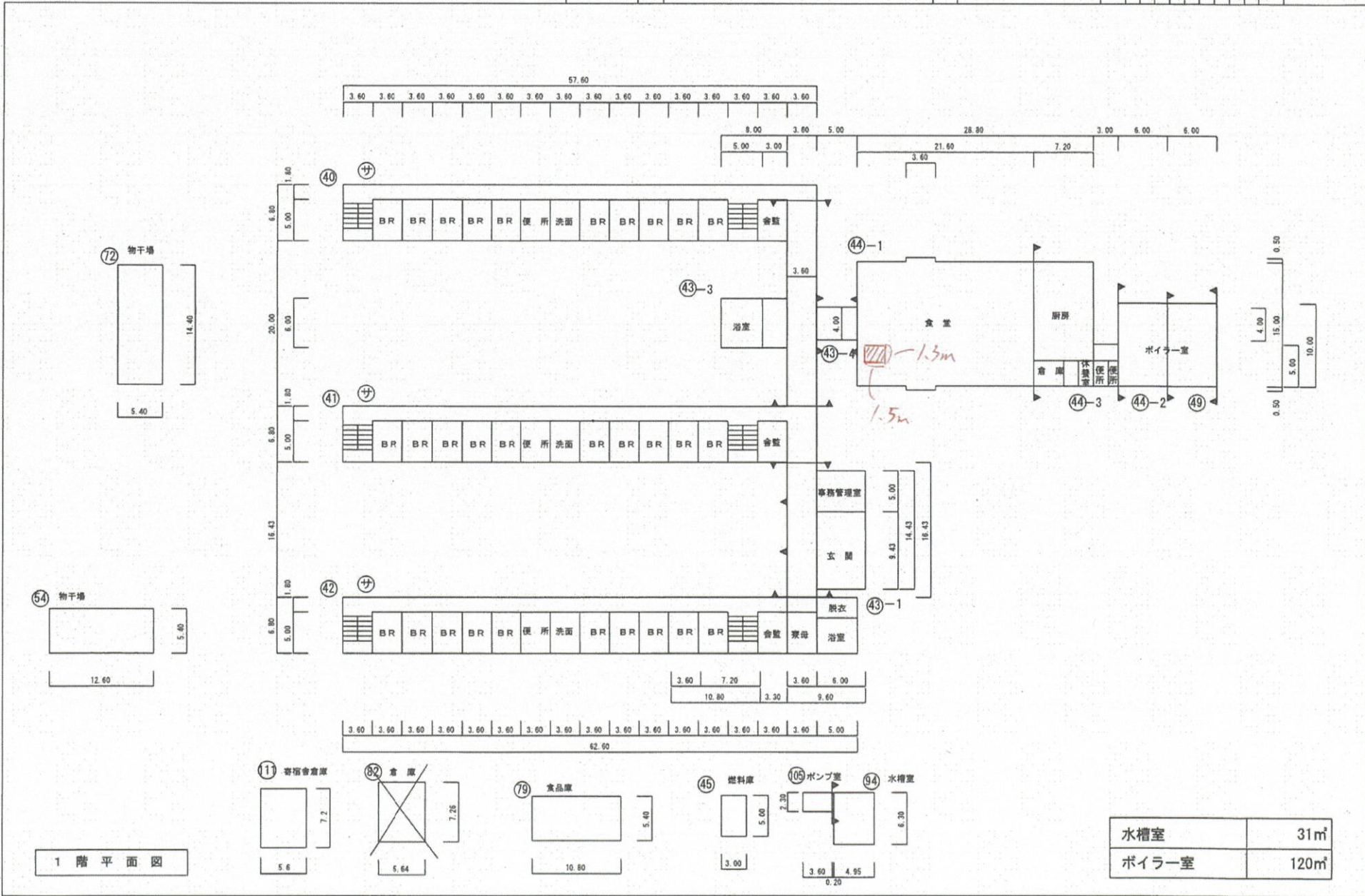


文部科学省

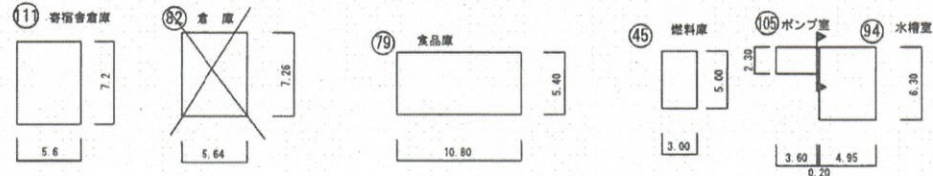
B-16

令和5年度

平面図	縮尺	1/600	五所川原農林 高等学校	調査番号	022055537	整理番号	786-⑨
-----	----	-------	-------------	------	-----------	------	-------



1階平面図



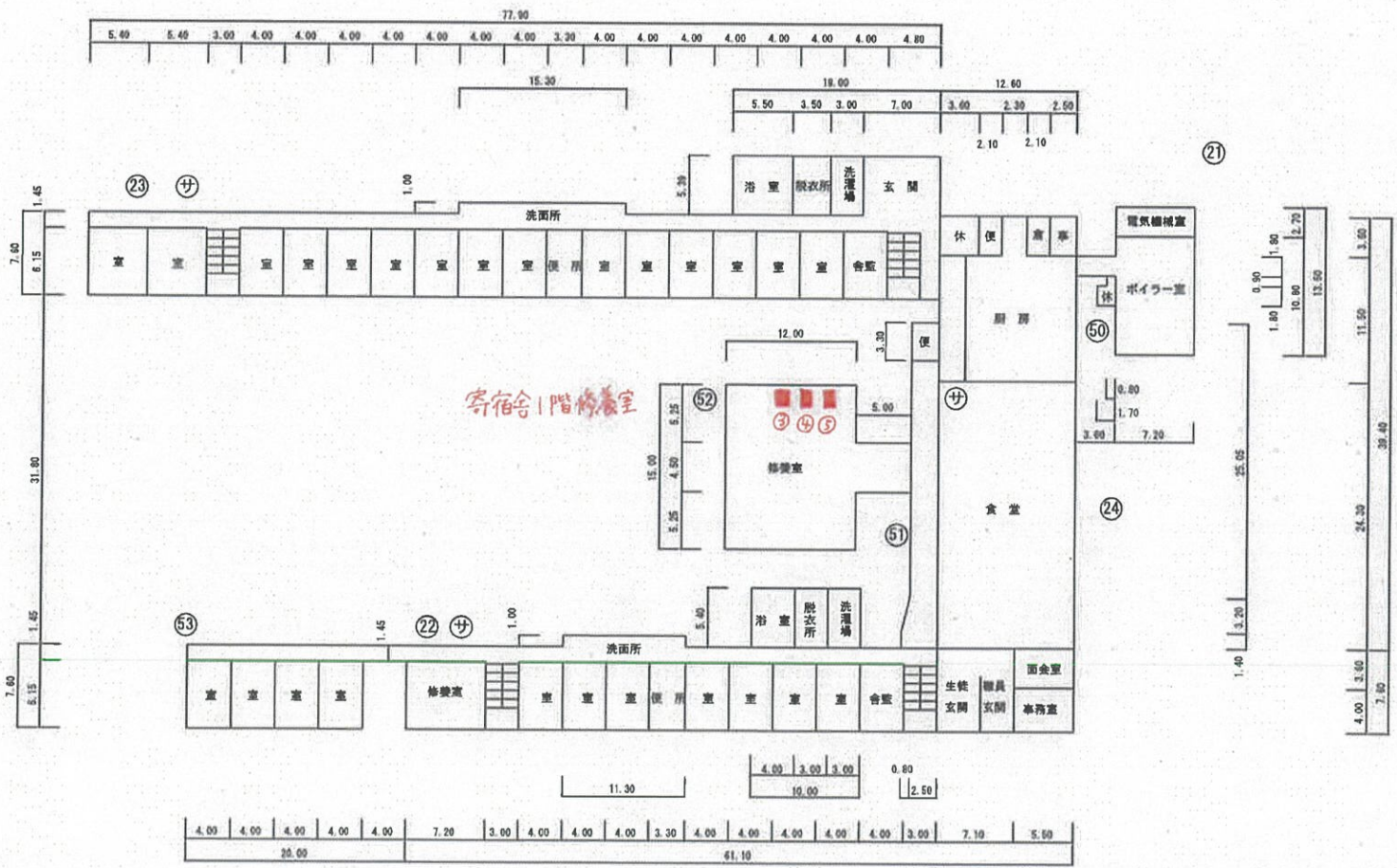
水槽室	31m ²
ボイラー室	120m ²

令和4年度

平面図	縮尺	1/600	0	5	10	15	20	25	30	35	40	45	50	55	60	65	70	75	80	85	90	95	100	105	110	115	120	125	130	135	140	145	150	155	160	165	170	175	180	185	190	195	200	205	210	215	220	225	230	235	240	245	250	255	260	265	270	275	280	285	290	295	300	305	310	315	320	325	330	335	340	345	350	355	360	365	370	375	380	385	390	395	400	405	410	415	420	425	430	435	440	445	450	455	460	465	470	475	480	485	490	495	500	505	510	515	520	525	530	535	540	545	550	555	560	565	570	575	580	585	590	595	600	605	610	615	620	625	630	635	640	645	650	655	660	665	670	675	680	685	690	695	700	705	710	715	720	725	730	735	740	745	750	755	760	765	770	775	780	785	790	795	800	805	810	815	820	825	830	835	840	845	850	855	860	865	870	875	880	885	890	895	900	905	910	915	920	925	930	935	940	945	950	955	960	965	970	975	980	985	990	995	1000
-----	----	-------	---	---	----	----	----	----	----	----	----	----	----	----	----	----	----	----	----	----	----	----	-----	-----	-----	-----	-----	-----	-----	-----	-----	-----	-----	-----	-----	-----	-----	-----	-----	-----	-----	-----	-----	-----	-----	-----	-----	-----	-----	-----	-----	-----	-----	-----	-----	-----	-----	-----	-----	-----	-----	-----	-----	-----	-----	-----	-----	-----	-----	-----	-----	-----	-----	-----	-----	-----	-----	-----	-----	-----	-----	-----	-----	-----	-----	-----	-----	-----	-----	-----	-----	-----	-----	-----	-----	-----	-----	-----	-----	-----	-----	-----	-----	-----	-----	-----	-----	-----	-----	-----	-----	-----	-----	-----	-----	-----	-----	-----	-----	-----	-----	-----	-----	-----	-----	-----	-----	-----	-----	-----	-----	-----	-----	-----	-----	-----	-----	-----	-----	-----	-----	-----	-----	-----	-----	-----	-----	-----	-----	-----	-----	-----	-----	-----	-----	-----	-----	-----	-----	-----	-----	-----	-----	-----	-----	-----	-----	-----	-----	-----	-----	-----	-----	-----	-----	-----	-----	-----	-----	-----	-----	-----	-----	-----	-----	-----	-----	-----	-----	-----	-----	-----	-----	-----	-----	-----	-----	-----	-----	-----	-----	-----	------

三本木農業 高等学校

調査番号	0	2	2	0	6	5	5	3	8	整理番号	787 - ⑥
------	---	---	---	---	---	---	---	---	---	------	---------

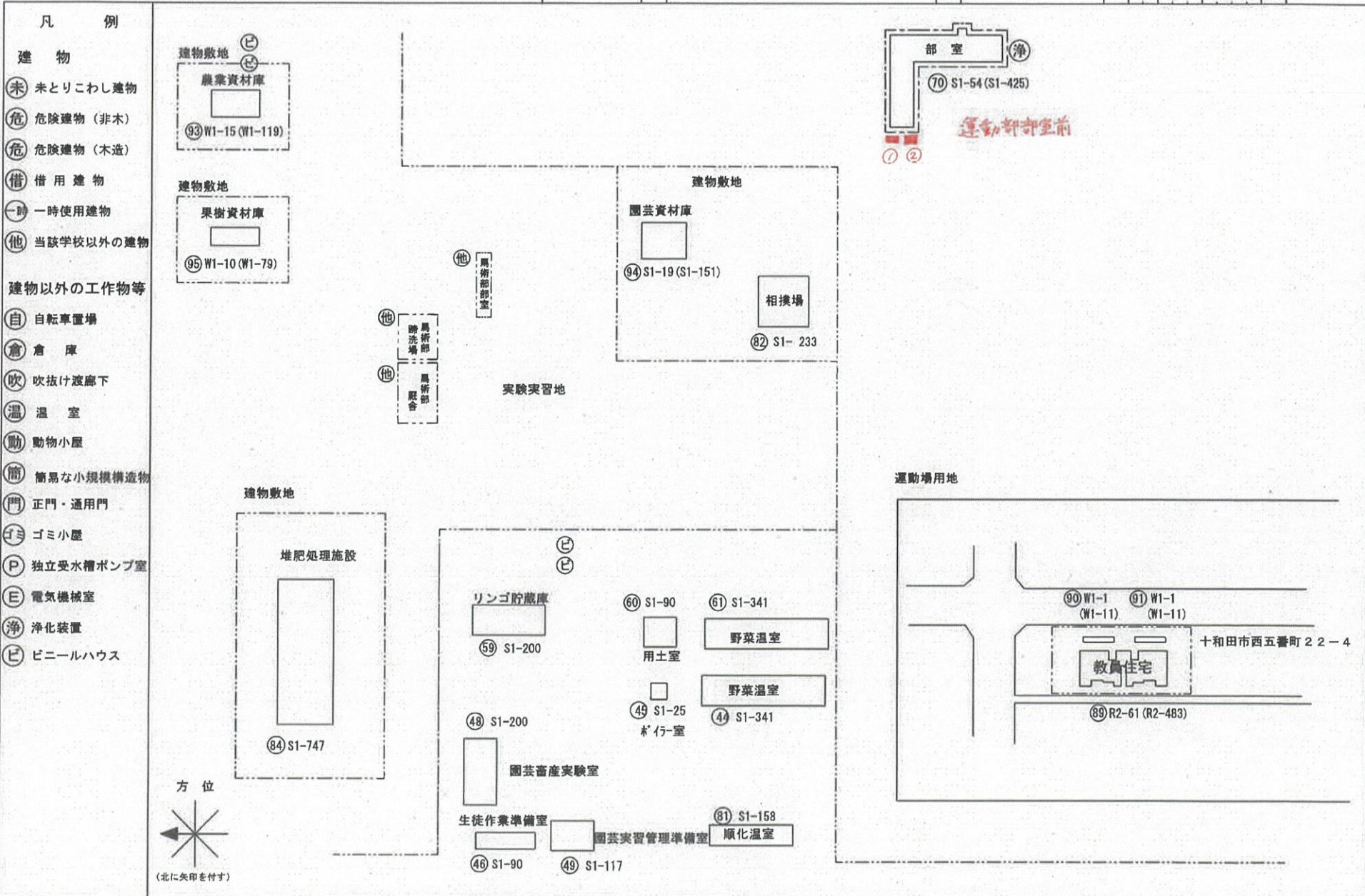


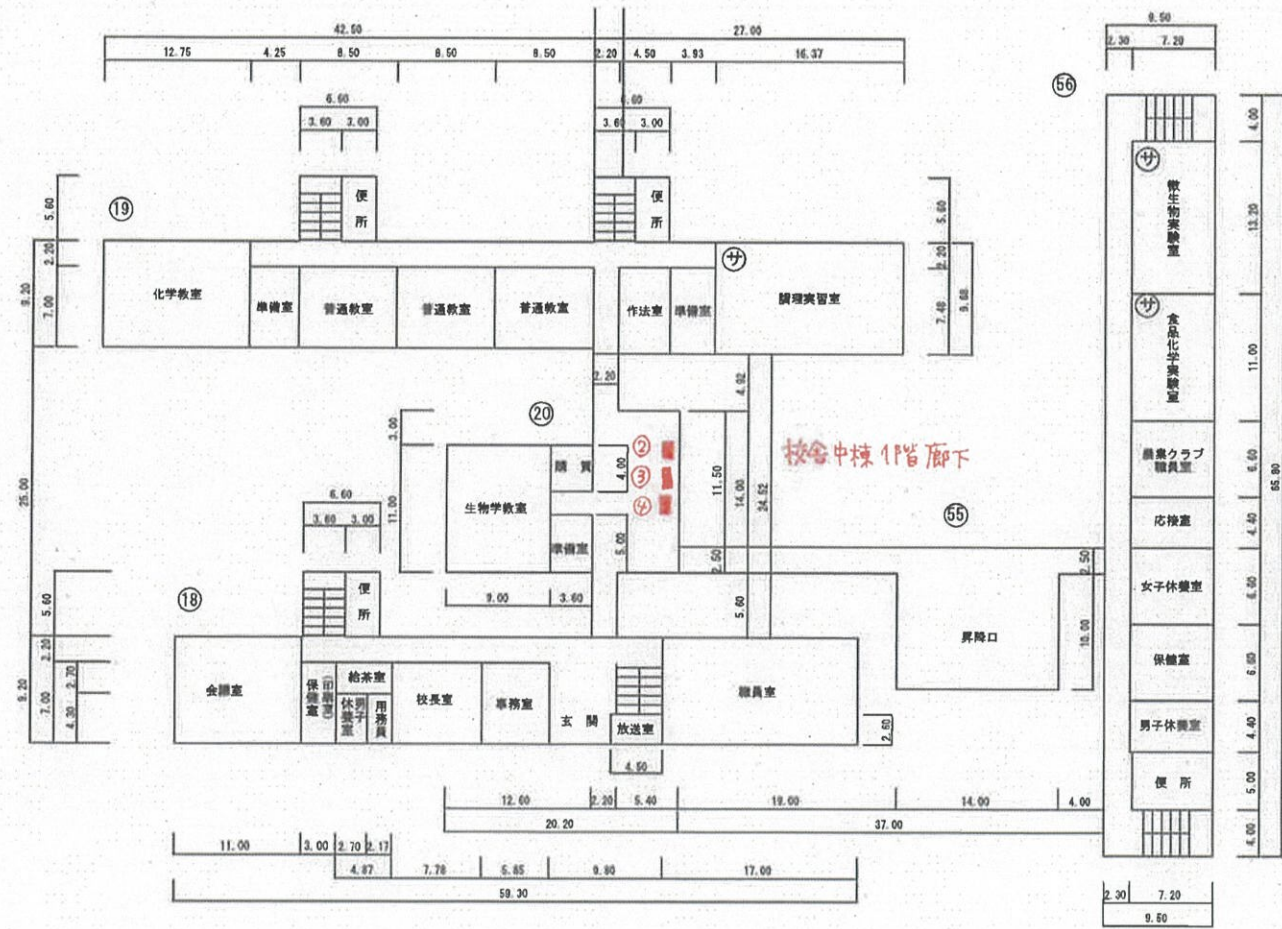
寄宿舎1階修繕室

1階平面図

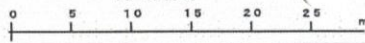
ボイラー室 78㎡

B-18,19,20

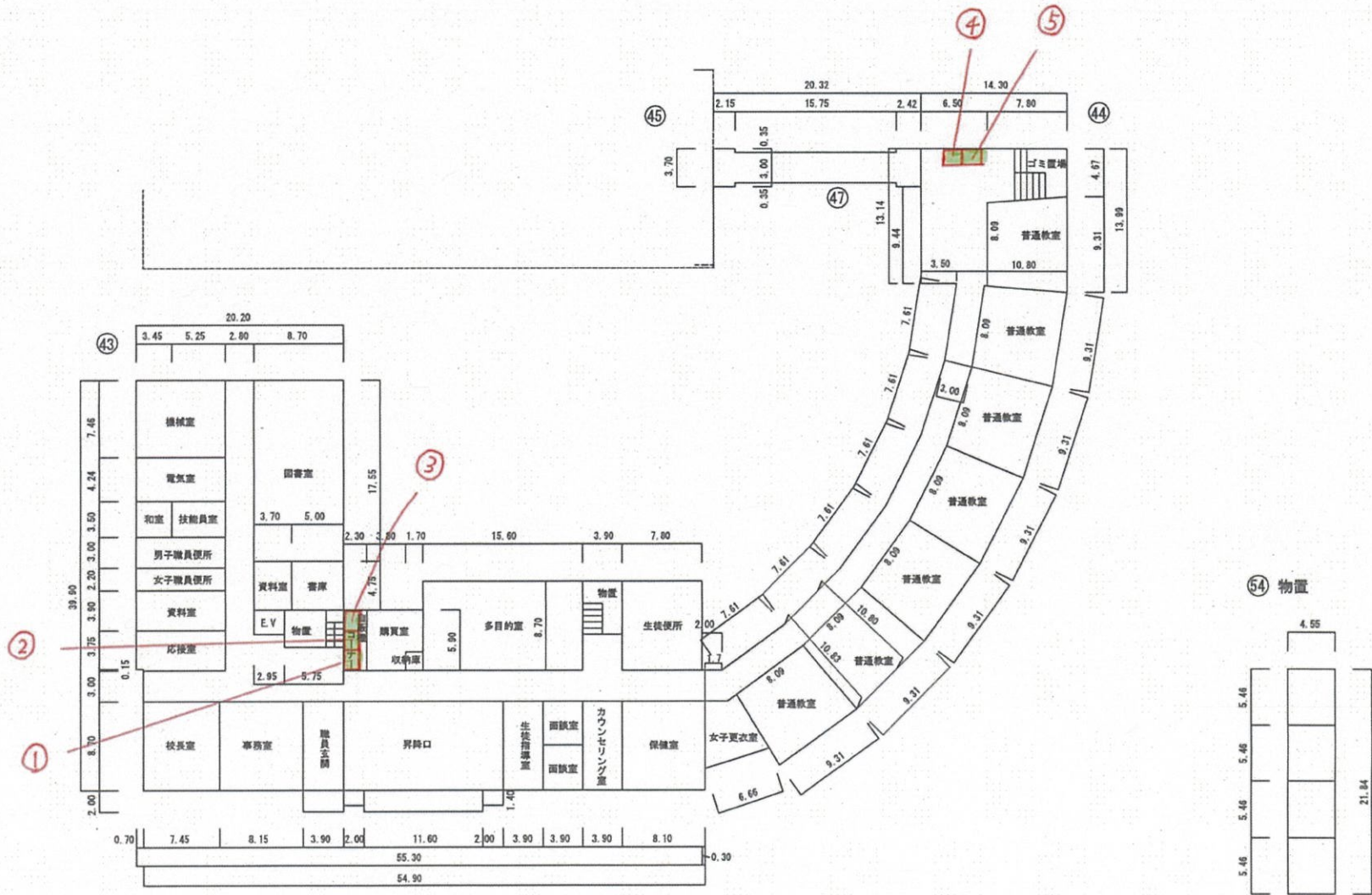




1 階 平 面 図



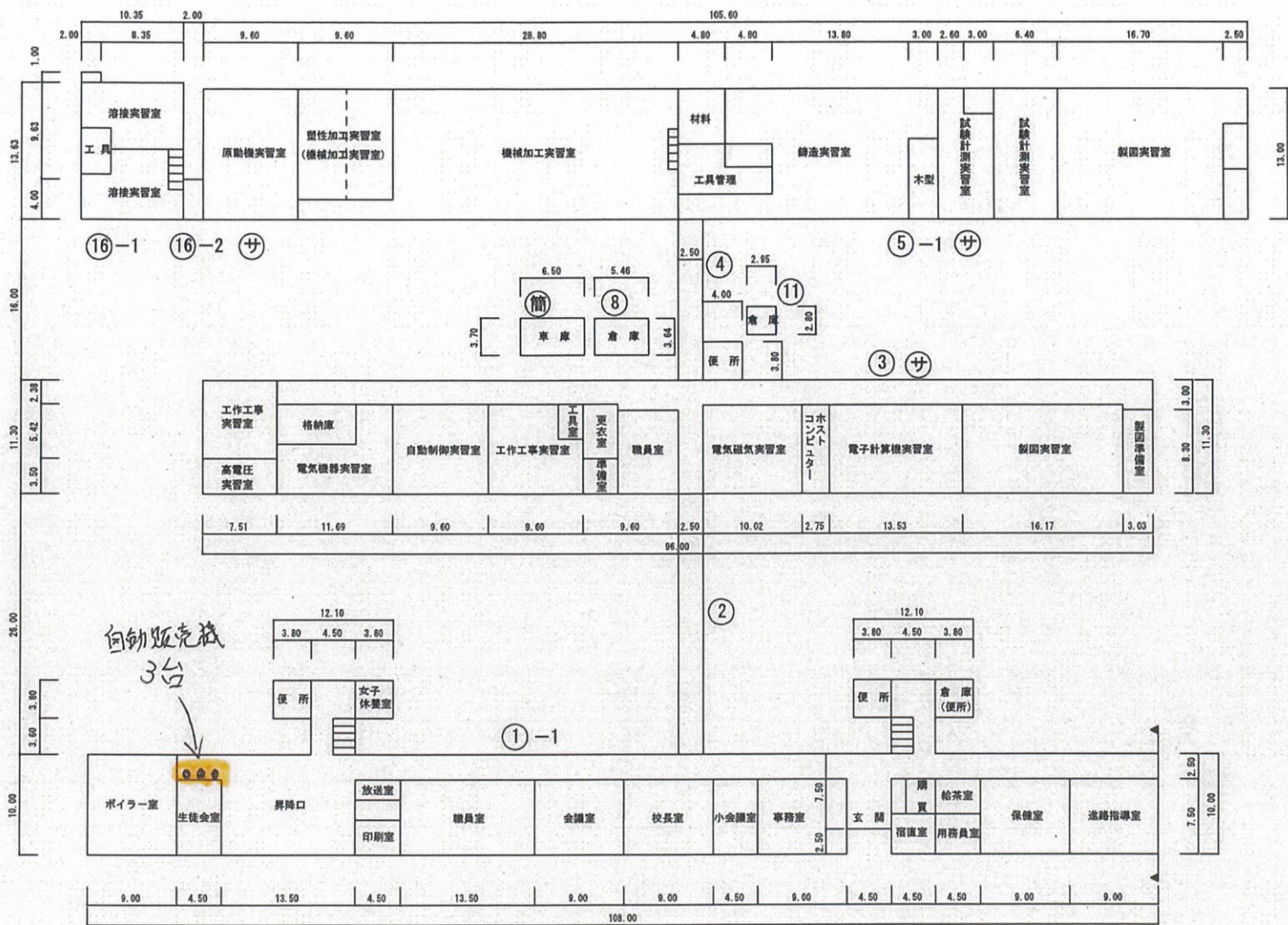
普通科	理数科	文系科	芸術科	体育科	看護科	国際科	その他
0	2	2	0	1	5	5	4
0	2	0	1	5	5	4	0



1階平面図

令和5年度

平面図	縮尺	1/600	0	5	10	15	20	25	30	35	40	45	50	55	60	65	70	75	80	85	90	95	100	単位	m
学校名		十和田工業 高等学校										調査番号	02	20	65	54	44	整理番号	793 - ⑤						



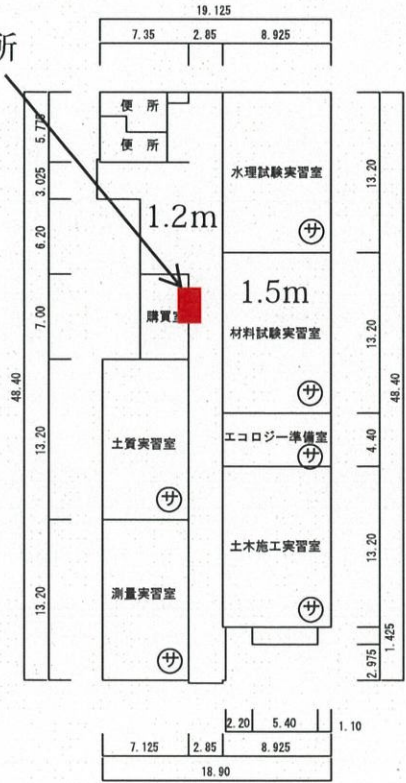
1 階 平 面 図

⑧	学校用自動車車庫	24㎡
①-1	ボイラー室	90㎡

B-31~33

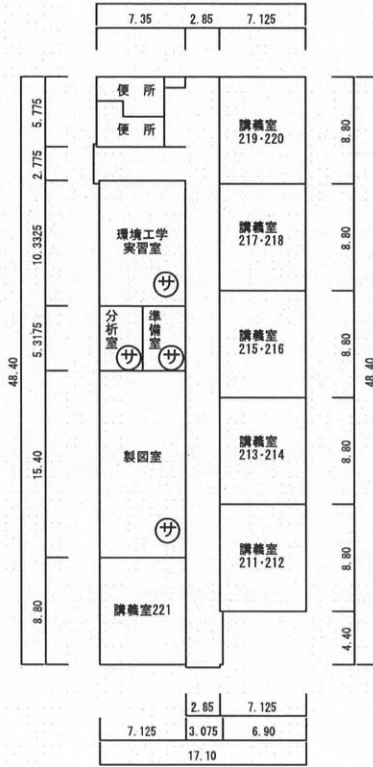
⑤

貸付場所



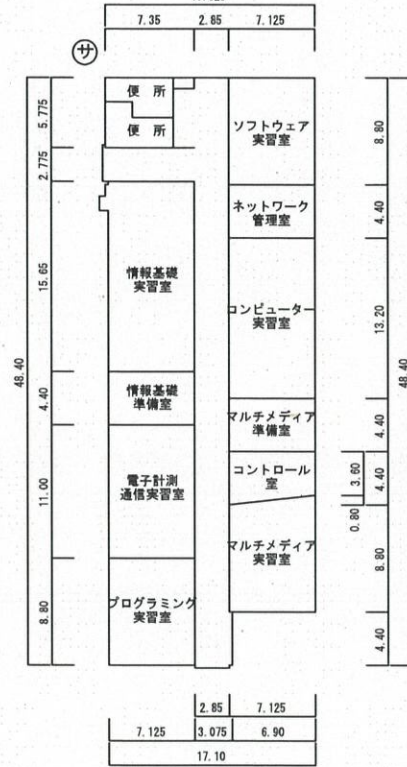
1 階 平 面 図

17.325

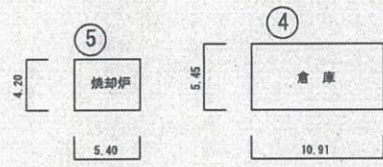
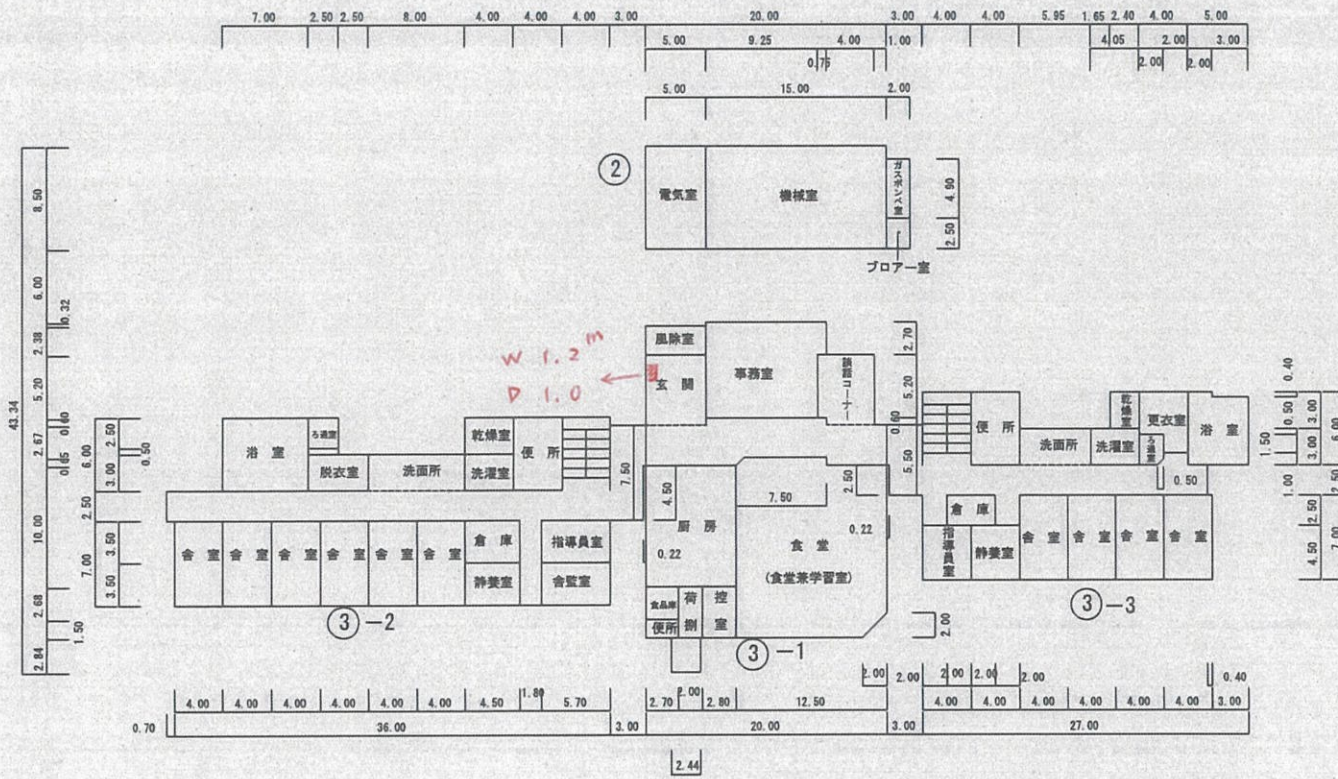
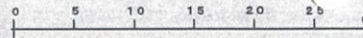


2 階 平 面 図

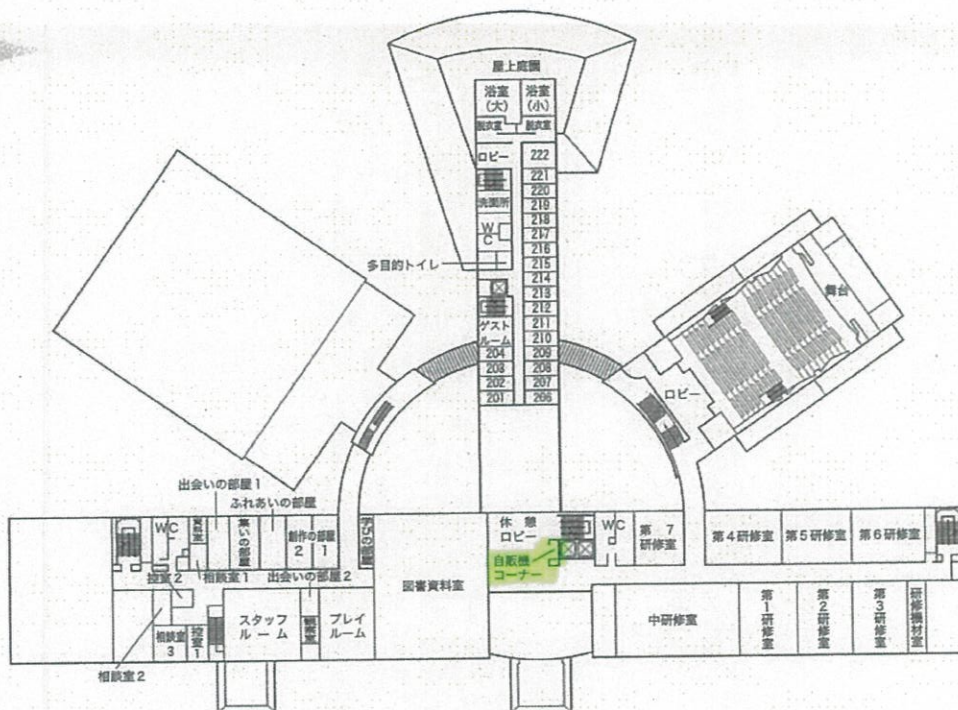
17.325



3 階 平 面 図



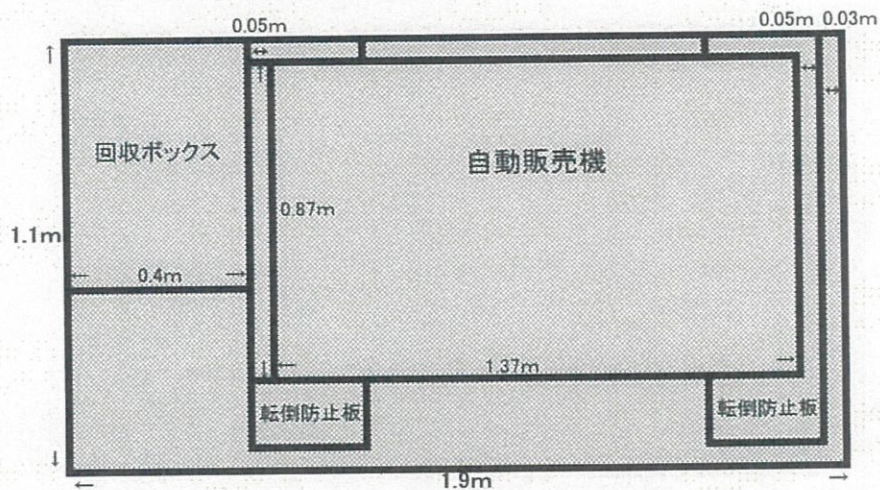
1階平面図

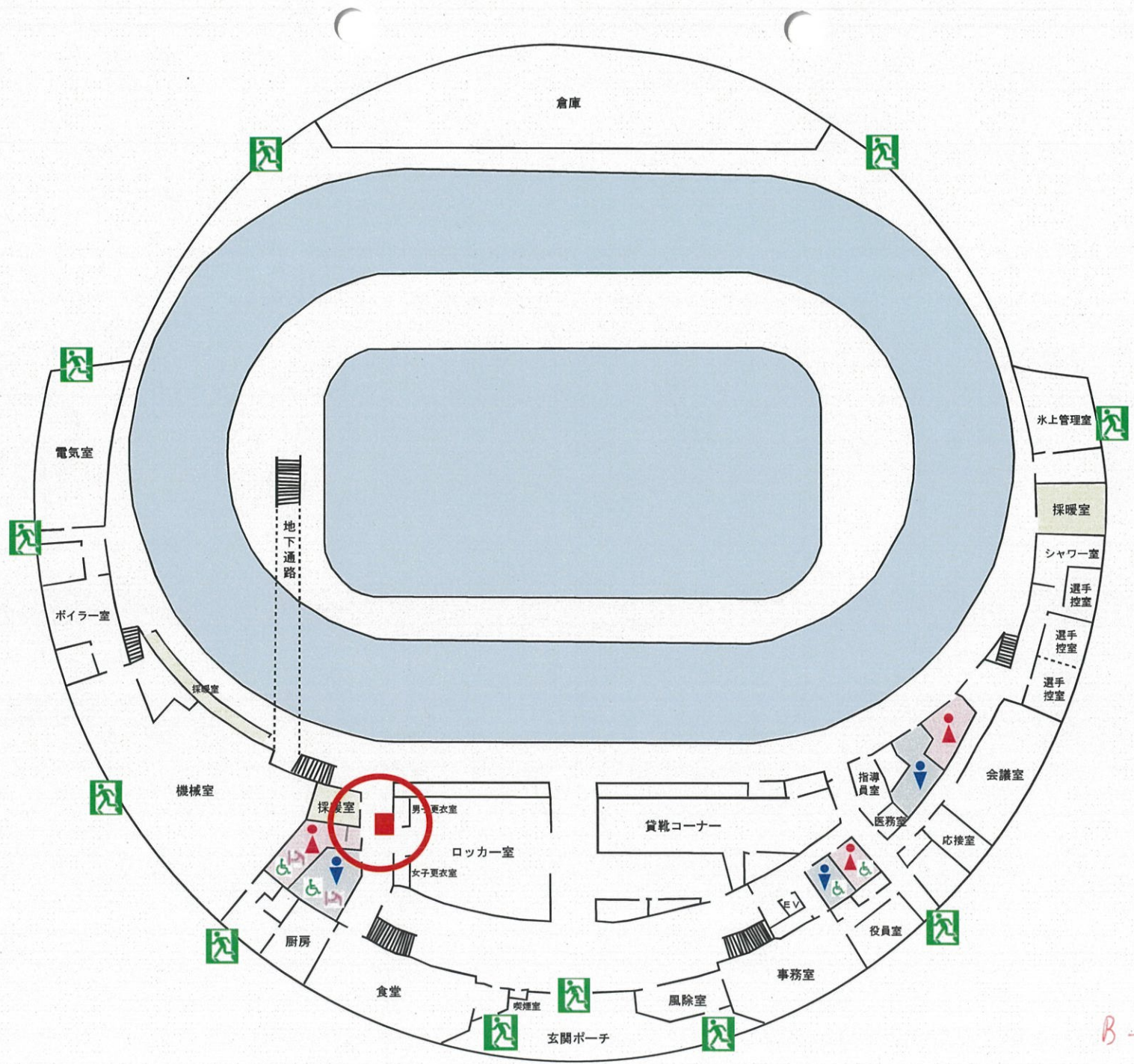


【設置面積の考え方について】

2階自販機コーナー

網掛け部分が、貸付場所として提供できるスペース





B-38