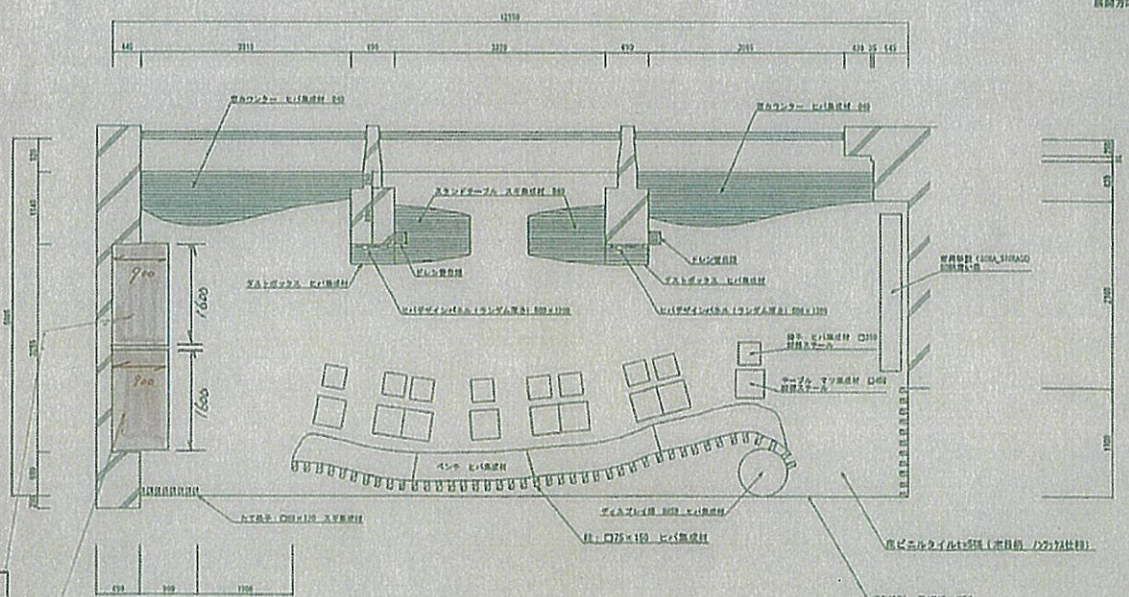
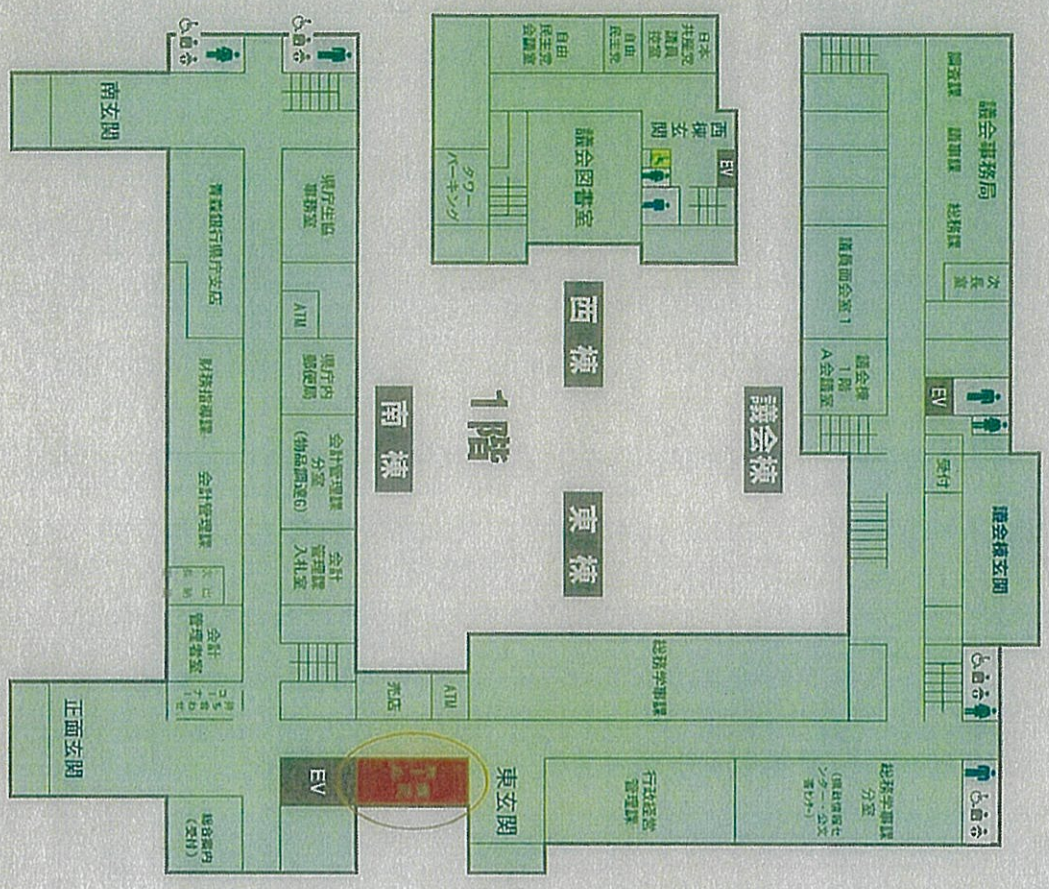


A-1 ~ A-2
詳細図別添
(本庁舎(養老県庁))



A-1
A-2

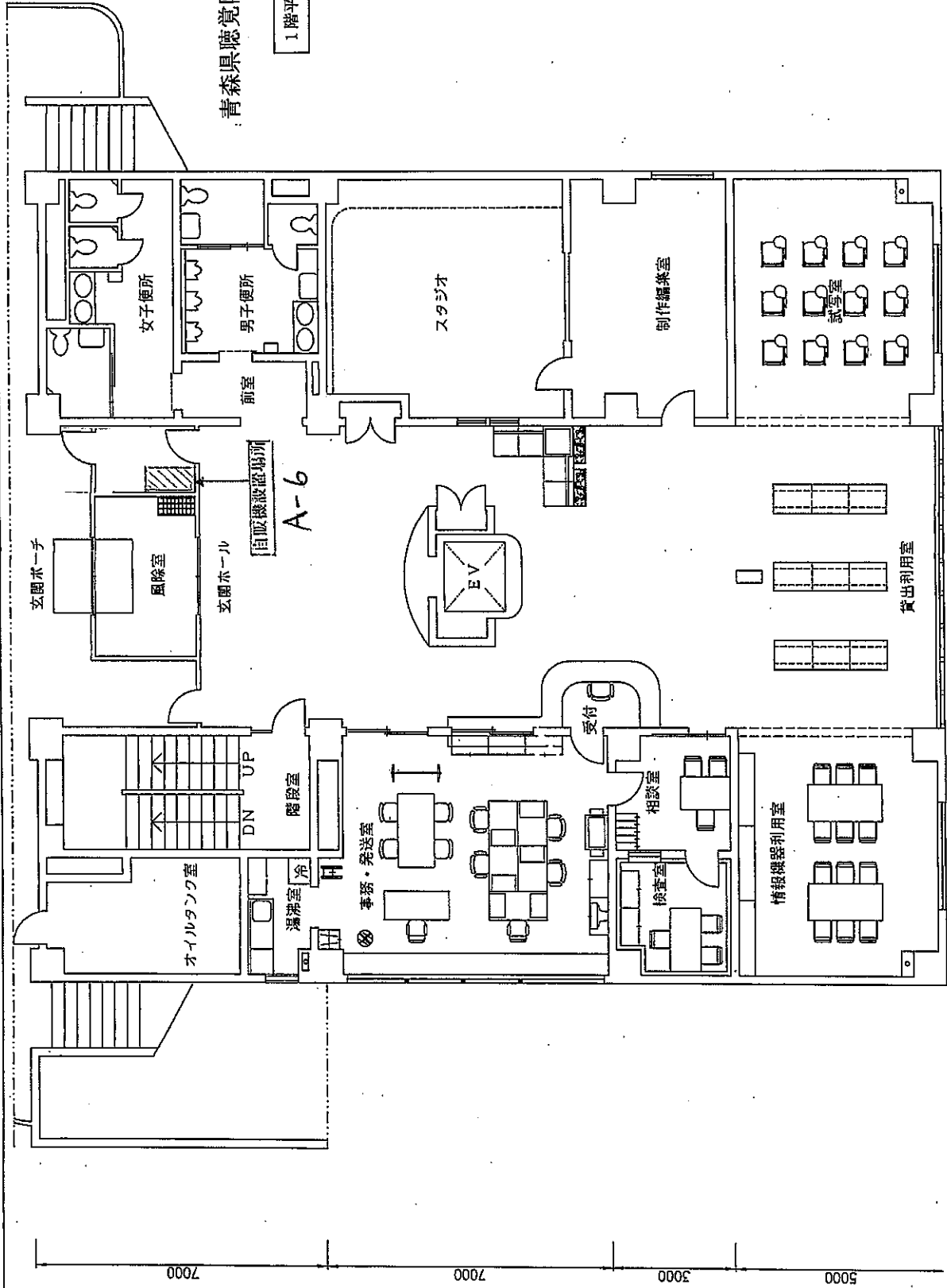
A-1
A-2

平面図

※工事は図面と必ず照合し、図面に記載のない事項は設計図書にて確認してください。

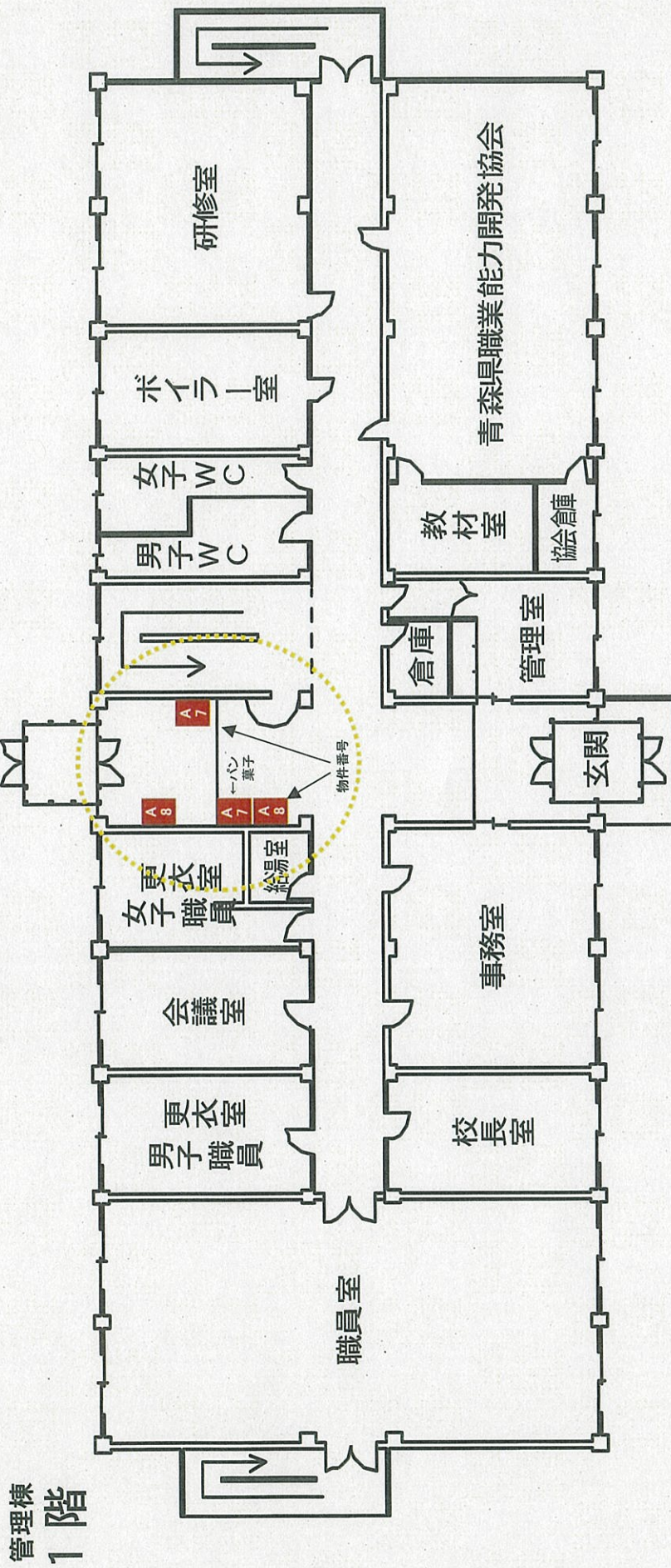
青森県聴覚障害者情報センター平面図

1階平面図



| | | | | | | | | | |
|----|----|-------|------|-------|------------|-----|---------------|------|-----------------------|
| 受領 | 検図 | 設計担当 | 営業担当 | 尺度 | 1/100 | 願書名 | 青森県健康福祉部障害福祉課 | 図面名称 | 県聴覚障害者情報センター 1階 |
| | | 山下 幸子 | | 統計年月日 | 2000/01/12 | 工簿名 | | 図面番号 | 0000000084 - 99000103 |

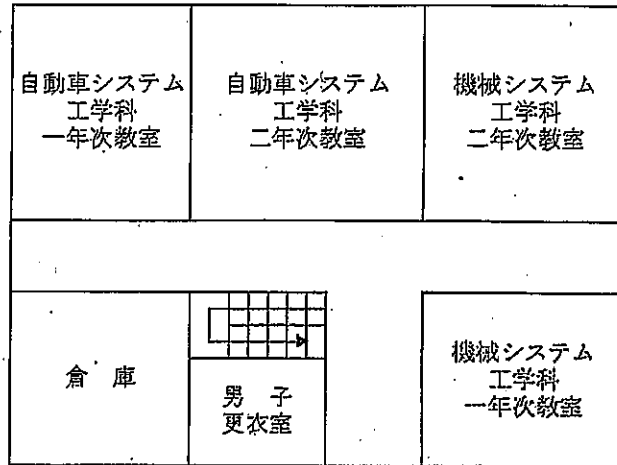
青森県立青森高等技術専門学校 自動販売機設置場所



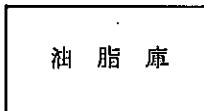
八戸工科学院

実習棟

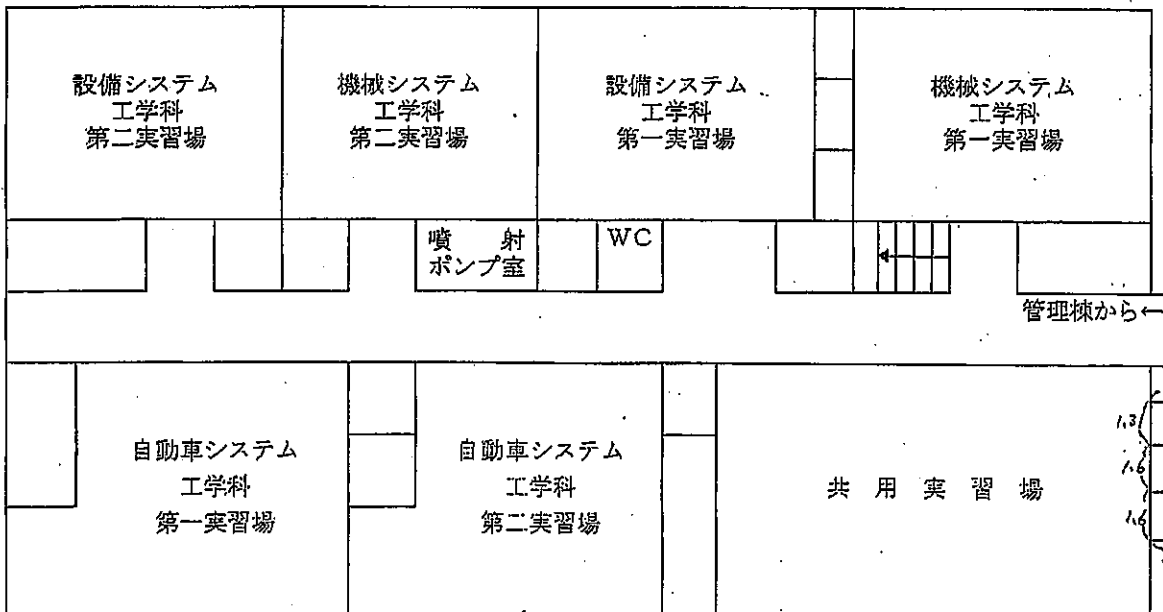
2 F

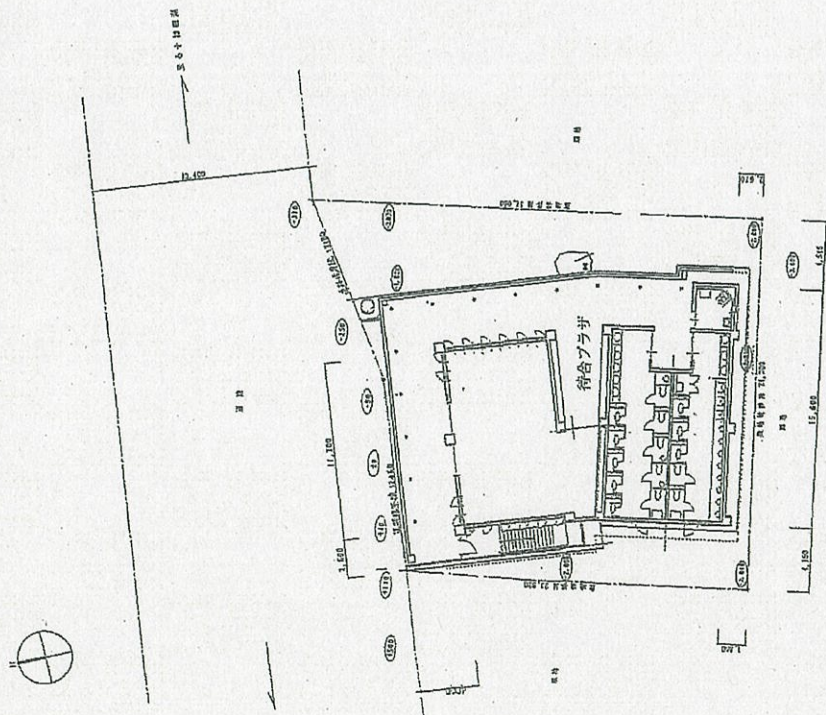
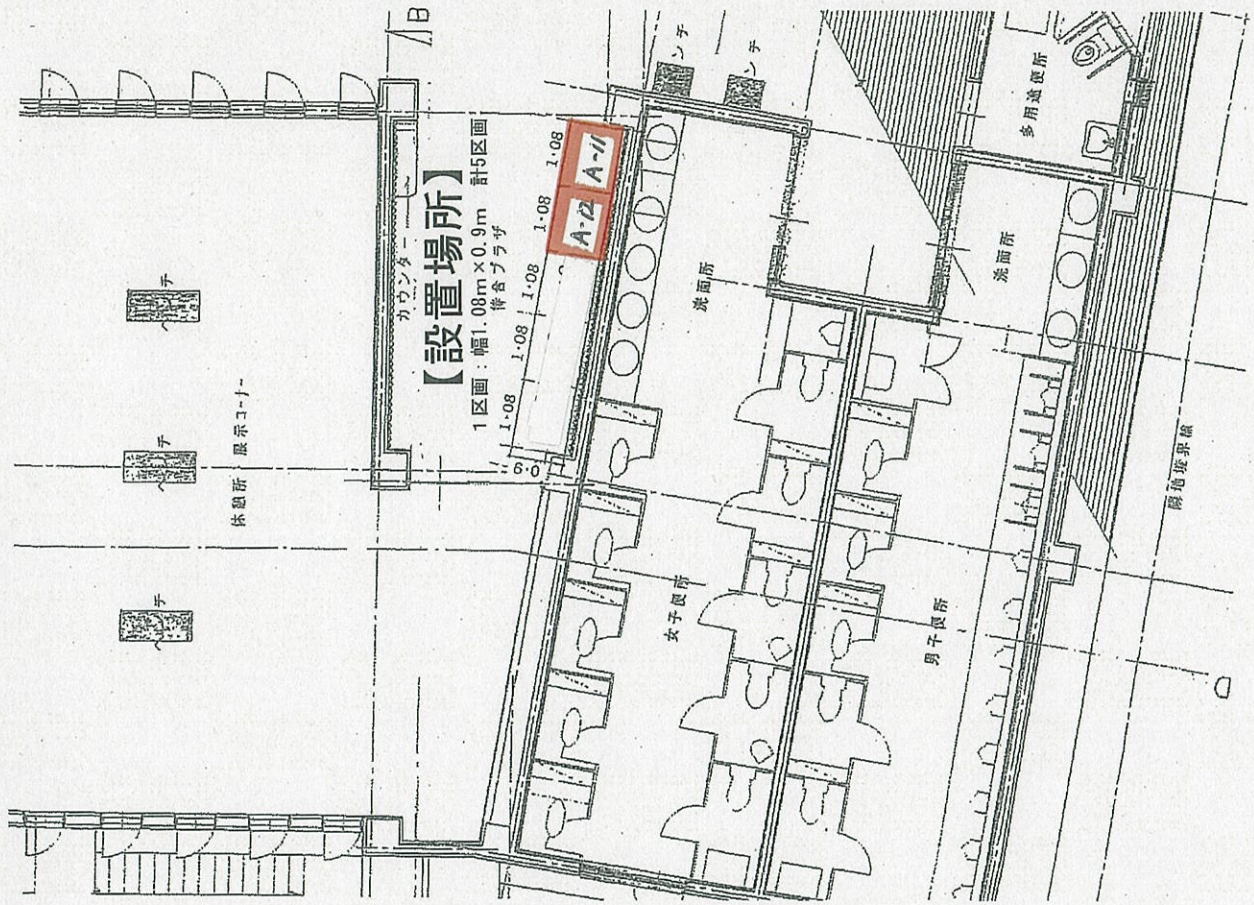


別棟



1 F





【石ヶ戸休憩所 配置図】