

令和5年度

青森県 工事検査の概要



令和5年4月

青森県総務部工事検査課

○表紙写真

野辺地港高潮対策(離岸堤嵩上げ)工事【野辺地町】

完成検査：令和4年10月25日

～ 工事検査課のあゆみ ～

青森県の工事検査業務は、平成12年度まで各事業部（農林部・水産部・土木部）において検査職員を配置し、各事業部所管工事の検査を実施していた。

平成13年度からは、「工事検査機関の独立性」確保の観点から、総務部に検査事務を移管し、各事業部の検査機能を統合した「工事検査室」を設置し、弘前市、八戸市、五所川原市、十和田市及びむつ市に駐在を配置した。

平成15年度の組織改革により、工事検査室から「工事検査課」に改称された。

その後、平成17年度の行財政改革において、検査事務の一層の効率化が求められ、課の職員定数は52名から34名に削減され、さらに平成19年度からは、再任用職員の起用により、検査員としての資質を備えた職員が定数内で配置され、現在に至っている。



目 次

I	工事検査課の概要について	P - 1
1	工事検査課分掌事務	
2	工事検査課職員数	
	(1) 部所別職員数	
	(2) 職種別職員数	
3	検査件数	
	部門別検査件数	
4	検査の種類	
5	検査の区分	
	(1) 工事検査	
	(2) 委託業務検査	
II	令和4年度部門・管内別等検査の実施状況について	P - 3
1	検査実施状況総括表(工事+委託業務)	
2	検査実施状況表(工事)	
3	検査実施状況表(委託業務)	
4	月別検査実施状況	
	(1) 月別検査実施状況表(工事+委託業務)	
	(2) 月別検査実施状況図(工事+委託業務)	
III	令和3年度・4年度検査の実施状況比較について	P - 5
1	部門別検査件数の比較	
	(1) 部門別検査件数比較表	
	(2) 部門別検査件数比較図	
	① 部門別実施状況図(工事完成検査)	
	② 部門別実施状況図(工事中間検査等)	
	③ 部門別実施状況図(委託業務検査)	
2	月別検査実施状況の比較	
	(1) 月別検査件数実施状況比較表	
	(2) 月別検査件数実施状況図	
IV	検査の実施体制	P - 9
V	検査対象の写真(抜粋)	P - 10

【資料】 令和4年度 部門・管内別等検査の実施状況について

I 工事検査課の概要について

1 工事検査課分掌事務

土木工事、建築工事その他の工事の検査に関すること。

2 工事検査課職員数

(1) 部所別職員数

(人)

部 所	30年度		令和 元年度		2年度		3年度		4年度		5年度	
	()		()		()		()		()		()	
本 庁	(2)	13	(2)	12	(2)	12	(0)	11	(2)	12	(1)	11
弘前市駐在	(0)	3	(2)	4	(2)	4	(2)	4	(0)	3	(0)	3
八戸市駐在	(3)	4	(2)	4	(0)	3	(0)	3	(0)	3	(0)	3
五所川原市駐在	(0)	4	(2)	5	(1)	5	(1)	5	(0)	4	(0)	4
十和田市駐在	(0)	3	(1)	4	(2)	4	(1)	4	(0)	3	(0)	3
むつ市駐在	(1)	3	(0)	3	(0)	3	(0)	3	(0)	3	(0)	3
計	(6)	30	(9)	32	(7)	31	(4)	30	(2)	28	(1)	27

※ ()内数値：再任用短時間職員数(内数)

(2) 職種別職員数

(人)

職 種	30年度		令和 元年度		2年度		3年度		4年度		5年度	
	()		()		()		()		()		()	
土 木(農業)		8	(3)	10	(3)	10	(2)	9	(1)	8	(1)	8
林 業		0		0		0		0		0		0
土 木(水産)		2		1		1		2		2		2
土 木	(3)	15	(4)	15	(2)	15	(2)	15	(1)	14	(0)	12
建 築		2		3		2		2		2		3
設 備	(1)	2	(1)	2	(1)	2		2		2		2
事 務	(1)	1	(1)	1	(1)	1		0		0		0
計	(5)	30	(9)	32	(7)	31	(4)	30	(2)	28	(1)	27

※ 設備職：機械職、電気職

※ ()内数値：再任用短時間職員数(内数)

3 検査件数

○ 部門別検査件数

(件)

部 門	29年度		30年度		令和 元年度		2年度		3年度		4年度	
	農 林	582	634	639	611	603	495					
水 産	324	224	285	305	389	352						
土 木	1,848	1,580	1,899	1,941	2,104	1,938						
その他	38	32	64	41	61	55						
建築・設備	346	331	288	346	403	256						
計	3,138	2,801	3,175	3,244	3,560	3,096						

※ 検査件数は、工事検査(完成検査・指定部分完了検査・修補完了検査・出来形検査・中間検査)及び委託業務検査の件数の合計。

農林水産部、県土整備部所管以外の県の公所の土木工事に関する検査件数は、「その他」部門として集計。

4 検査の種類

(1) 完成検査

- 1) 建設工事請負契約書第31条(検査及び引渡し)の規定に基づき、工事の完成を確認するための検査
- 2) 請書第2条第2項に基づき、工事の完成を確認するための検査

(2) 指定部分完了検査

建設工事請負契約書第38条(部分引渡し)の規定に基づき、工事の目的物について、設計図書において工事の完成に先だって引渡しを受けるべきことを指定した部分の完了を確認するための検査

(3) 修補完了検査

- 1) 建設工事請負契約書第31条第5項(検査及び引渡し)の規定に基づき、修補を命じた工事の完了を確認するための検査
- 2) 請書第2条第4項に基づき、修補の完了を確認するための検査
- 3) 建設工事請負契約書第40条(契約不適合責任)の規定に基づき、修補を請求した工事の修補部分の完了を確認するための検査

(4) 出来形検査(既済検査)

建設工事請負契約書第37条(部分払)の規定に基づき、工事の完成前に、出来形部分並びに工事現場に搬入済みの工事材料及び製造工場等にある工場製品を確認するための検査

(5) 中間検査

設計図書において定められた工種の施工段階において、その適正な施工を確保するための検査

5 検査の区分

(1) 工事検査

検査は、次の区分における1件の請負工事設計額により、本庁及び駐在職員が行うものとする。

ただし、緊急やむを得ない事情があるときは、この限りでない。

区分 検査職員	土木工事(最終請負工事設計額)		建築工事 設備工事	農林水産部、県土整備部以外の県の公所からの依頼による検査
	1億円未満の工事及び指定部分完了検査・中間・出来形検査	1億円以上の工事		
本庁職員	東青地域県民局管内の工事	全ての工事	全ての工事	全ての工事
駐在職員	駐在する地域県民局管内の工事			

※平成31年4月1日、検査区分の一部を改定

(2) 委託業務検査

検査は、1件の委託最終設計額の区分により行うものとする。

ただし、緊急やむを得ない事情等があるときは、この限りでない。

検査職員	検査対象業務
総務部 工事検査課職員	最終設計額300万円以上の業務 ただし、(1)業務内容に用地・建物、事業損失その他用地調査に係る業務を含む場合は当該業務を除くこととする。 (2)公社等への委託業務を除くこととする。
契約担当者 又は所属職員	上記以外の業務

II 令和4年度部門・管内別等検査の実施状況について

- ・工事検査には、完成検査のほか指定部分完了検査、修補完了検査、出来形検査、中間検査を含み、委託業務検査は、完成検査のみである。
- ・兼務検査員は、検査集中時期に検査業務を行う工事検査課職員（本務検査員）以外の検査員である。
- ・東青には、東青管内及び他部（農林水産部、県土整備部所管以外の県の公所）からの検査依頼件数を含む。
- ・東青管内の駐在検査員検査に相当する検査は、本庁検査員が行う。

1 検査実施状況総括表（工事＋委託業務）

(件)

検査の種類	管内	地域県民局					計
	東青	中南	三八	西北	上北	下北	
工事検査	482	285	311	500	334	332	2,244
委託業務検査	226	83	129	143	121	150	852
合計	708	368	440	643	455	482	3,096

2 検査実施状況表（工事）

(件)

部門	管内検査員	地域県民局						小計	合計
		東青	中南	三八	西北	上北	下北		
農林	本庁検査員	0	3	0	8	1	1	13	402
	駐在検査員	42	44	38	118	74	13	329	
	兼務検査員	2	17	10	23	2	6	60	
水産	本庁検査員	0		1	13		14	28	246
	駐在検査員	61		33	38		70	202	
	兼務検査員	2		3	3		8	16	
土木	本庁検査員	10	2	21	5	41	30	109	1,357
	駐在検査員	219	177	153	263	188	175	1,175	
	兼務検査員	2	14	23	15	8	11	73	
その他	本庁検査員	4						4	15
	駐在検査員	11						11	
	兼務検査員	0						0	
建築設備	本庁検査員	109	23	25	13	13	4	187	224
	駐在検査員	0	0	0	0	0	0	0	
	兼務検査員	20	5	4	1	7	0	37	
小計	本庁検査員	123	28	47	39	55	49	341	2,244
	駐在検査員	333	221	224	419	262	258	1,717	
	兼務検査員	26	36	40	42	17	25	186	
工事検査計		482	285	311	500	334	332	2,244	2,244

3 検査実施状況表（委託業務）

(件)

部門	管内検査員	地域県民局						小計	合計
		東青	中南	三八	西北	上北	下北		
農林	駐在検査員	9	8	23	12	20	5	77	93
	兼務検査員	2	2	4	6	2	0	16	
水産	駐在検査員	37		14	2		27	80	106
	兼務検査員	16		2	2		6	26	
土木	駐在検査員	70	45	56	83	73	63	390	581
	兼務検査員	25	26	29	37	25	49	191	
その他	駐在検査員	40						40	40
	兼務検査員	0						0	
建築設備	本庁検査員	27	2	1	1	0	0	31	32
	兼務検査員	0	0	0	0	1	0	1	
小計	本庁検査員	27	2	1	1	0	0	31	852
	駐在検査員	156	53	93	97	93	95	587	
	兼務検査員	43	28	35	45	28	55	234	
委託業務検査計		226	83	129	143	121	150	852	852

4 月別検査実施状況

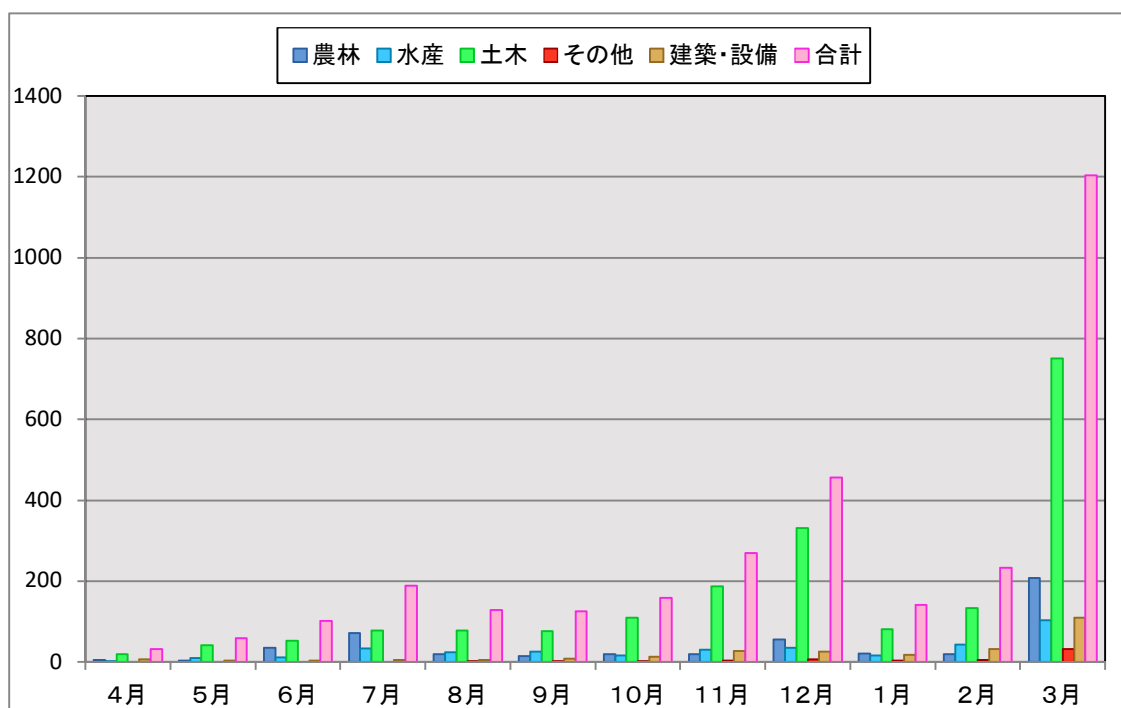
(1) 月別検査実施状況表（工事＋委託業務）

(件)

部門	月 検査員	4月	5月	6月	7月	8月	9月	10月	11月	12月	1月	2月	3月	計
		農林	本庁検査員	0	0	0	2	0	1	0	0	2	0	1
	駐在検査員	5	4	36	70	20	13	19	20	54	21	19	125	406
	兼務検査員	0	0	0	0	0	0	0	0	0	0	0	76	76
	小計	5	4	36	72	20	14	19	20	56	21	20	208	495
水産	本庁検査員	0	1	1	3	4	3	1	4	2	0	2	7	28
	駐在検査員	1	9	10	31	20	23	15	26	34	17	41	55	282
	兼務検査員	0	0	0	0	0	0	0	0	0	0	0	42	42
	小計	1	10	11	34	24	26	16	30	36	17	43	104	352
土木	本庁検査員	2	2	3	4	5	6	8	8	19	7	7	38	109
	駐在検査員	17	40	49	74	73	70	101	180	312	74	126	449	1,565
	兼務検査員	0	0	0	0	0	0	0	0	0	0	0	264	264
	小計	19	42	52	78	78	76	109	188	331	81	133	751	1,938
その他	本庁検査員	0	0	0	0	0	0	0	1	1	0	0	2	4
	駐在検査員	0	0	0	0	1	1	1	3	6	4	5	30	51
	兼務検査員	0	0	0	0	0	0	0	0	0	0	0	0	0
	小計	0	0	0	0	1	1	1	4	7	4	5	32	55
建築・設備	本庁検査員	7	3	3	5	5	8	13	27	26	18	32	71	218
	兼務検査員	0	0	0	0	0	0	0	0	0	0	0	38	38
	小計	7	3	3	5	5	8	13	27	26	18	32	109	256
合計	本庁検査員	9	6	7	14	14	18	22	40	50	25	42	125	372
	駐在検査員	23	53	95	175	114	107	136	229	406	116	191	659	2,304
	兼務検査員	0	0	0	0	0	0	0	0	0	0	0	420	420
	合計	32	59	102	189	128	125	158	269	456	141	233	1,204	3,096
比率 (%)		1.1	1.9	3.3	6.1	4.1	4.0	5.1	8.7	14.7	4.6	7.5	38.9	100.0

(2) 月別検査実施状況図（工事＋委託業務）

(件)



Ⅲ 令和3年度・4年度検査の実施状況比較について

1 部門別検査件数の比較

(1) 部門別検査件数比較表

部門	年度	令和3年度(件)	令和4年度(件)	令和4年度件数の 対前年度比率(%)
	検査の種類			
農 林	工事完成検査	381	380	99.7
	工事中間検査等	29	22	75.9
	委託業務検査	193	93	48.2
	小 計	603	495	82.1
水 産	工事完成検査	201	189	94.0
	工事中間検査等	58	57	98.3
	委託業務検査	130	106	81.5
	小 計	389	352	90.5
土 木	工事完成検査	1,377	1,263	91.7
	工事中間検査等	118	94	79.7
	委託業務検査	609	581	95.4
	小 計	2,104	1,938	92.1
その他	工事完成検査	9	13	144.4
	工事中間検査等	0	2	-
	委託業務検査	52	40	76.9
	小 計	61	55	90.2
建 築・ 設 備	工事完成検査	313	199	63.6
	工事中間検査等	44	25	56.8
	委託業務検査	46	32	69.6
	小 計	403	256	63.5
合 計	工事完成検査	2,281	2,044	89.6
	工事中間検査等	249	200	80.3
	委託業務検査	1,030	852	82.7
	合 計	3,560	3,096	87.0

※ 工事中間検査等には指定部分完了検査、修補完了検査及び出来形検査を含む。

○ 令和3年度と4年度の比較

検査件数について

工事と委託業務の合計検査件数は、前年比で、建築・設備部門で 63.5% と大幅に減少し、次いで農林部門で 82.1%、水産部門で 90.5%、土木部門で 92.1%と全ての部門で減少したため、全体としては 87.0% への減少となった。

◇工事

完成検査件数は、前年比で、建築・設備部門で63.6% と大幅に減少し、土木部門で 91.7%、水産部門で 94.0%と減少し、農林部門で 99.7%と横ばいのため、全体としては 89.6% への減少となった。

中間検査等件数は、前年比で、建築・設備部門で 56.8%と大幅に減少し、農林部門で 75.9%、土木部門で79.7% と減少したため、全体としては80.3% への減少となった。

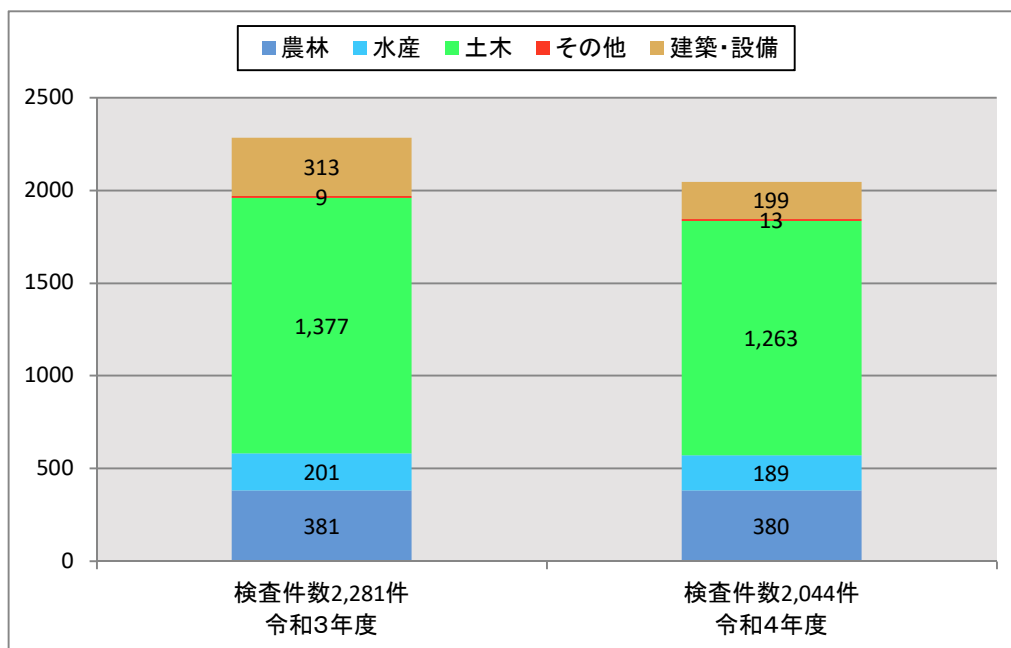
◇委託業務

委託業務検査件数は、前年比で、農林部門で 48.2%と大幅に減少し、建築・設備部門で 69.6%、その他部門で 76.9%、水産部門で81.5%、土木部門で 95.4% と全部門で減少したため、全体としては 82.7%への減少となった。

(2) 部門別検査件数比較図

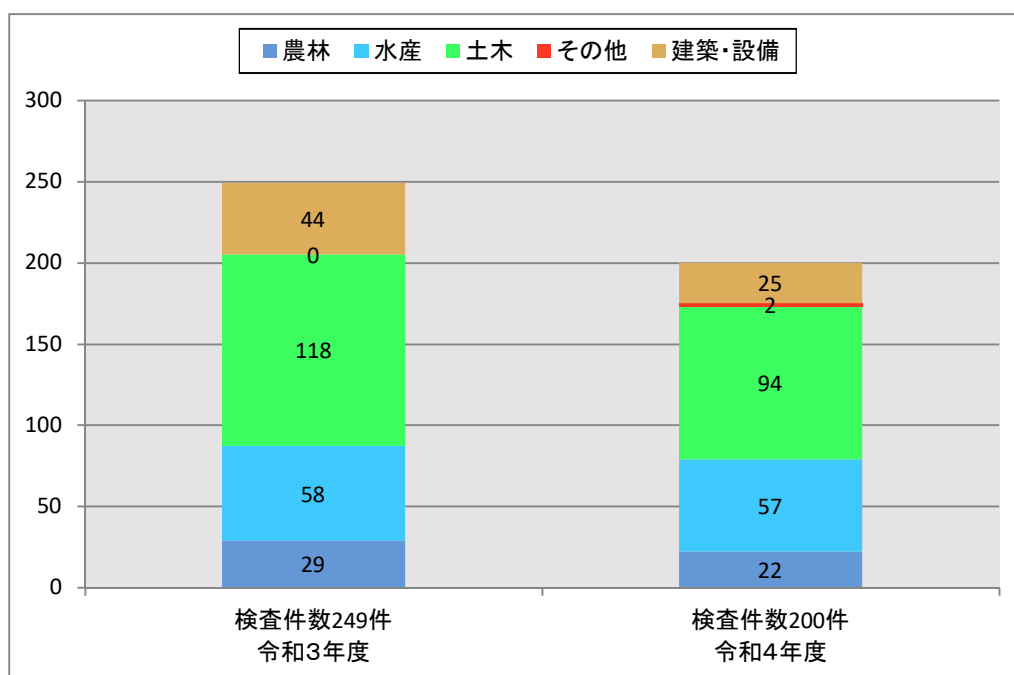
① 部門別実施状況図（工事完成検査）

(件)



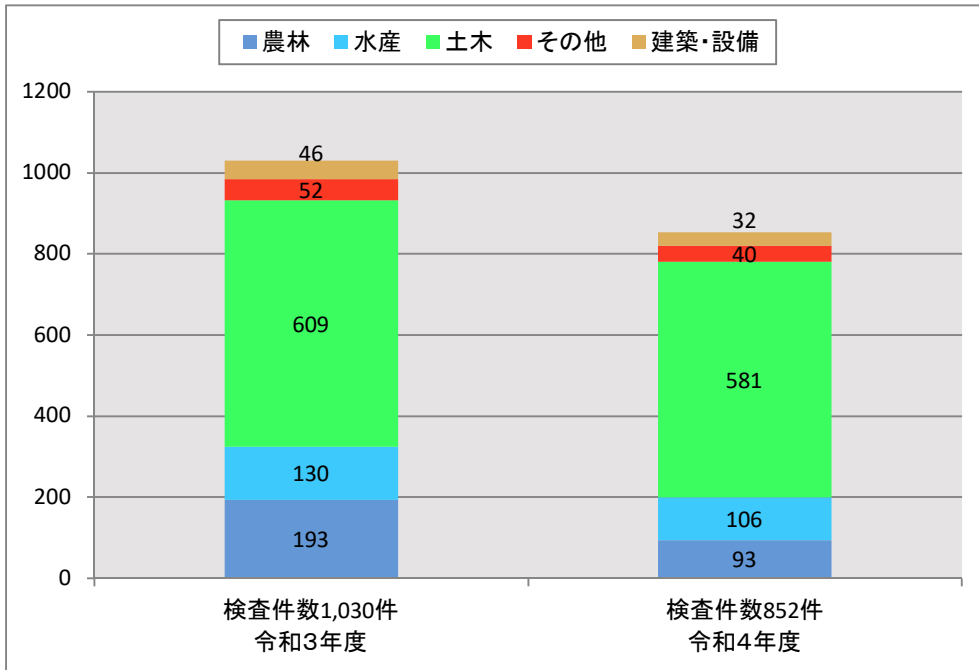
② 部門別実施状況図（工事中間検査等）

(件)



③ 部門別実施状況図（委託業務検査）

（件）



2 月別検査実施状況の比較

(1) 月別検査件数実施状況比較表

(件)

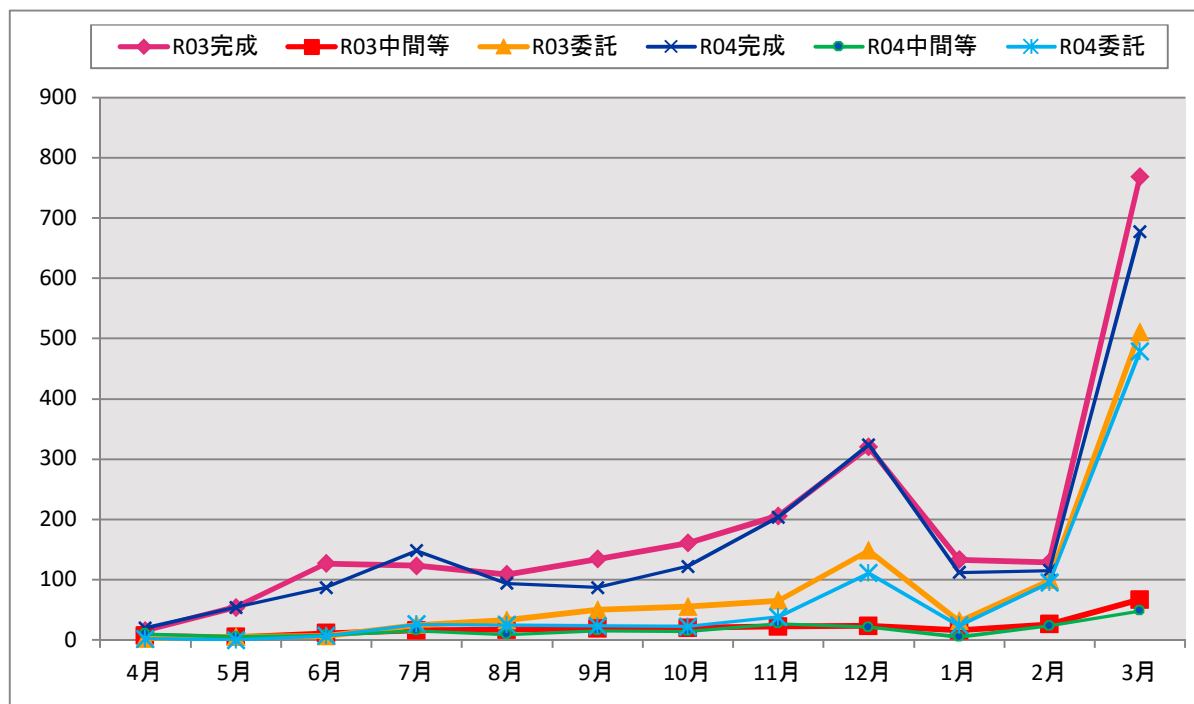
年度	月 検査 種類	4	5	6	7	8	9	10	11	12	1	2	3	計
		3	工事 完成	16	54	127	123	109	134	161	206	320	133	
3 年 度	工事 中間等	7	5	11	16	17	19	20	22	23	16	26	67	249
	委託	2	5	6	25	33	50	55	65	148	31	99	511	1,030
	合計	25	64	144	164	159	203	236	293	491	180	254	(37.8) 1,347	3,560
	4	工事 完成	20	54	87	148	94	87	122	204	324	112	115	677
4 年 度	工事 中間等	10	5	8	15	9	15	14	27	21	5	23	48	200
	委託	2	0	7	26	25	23	22	38	111	24	95	479	852
	合計	32	59	102	189	128	125	158	269	456	141	233	(38.9) 1,204	3,096
	前年比 (%)	128.0	92.2	70.8	115.2	80.5	61.6	66.9	91.8	92.9	78.3	91.7	89.4	87.0

※ 工事中間検査等には指定部分完了検査、修補完了検査及び出来形検査が含まれる。
3月合計欄の()は3月件数の全体に占める割合である。

年度末の3月は、令和3年度には1,347件で全体の37.8%、令和4年度には1,204件で全体の38.9%と、年間の約4割を占めており、検査が特に集中している。そのため、検査集中期間に工事検査課職員以外の検査員(兼務検査員)を任命し、検査に支障が生じないよう対応している。

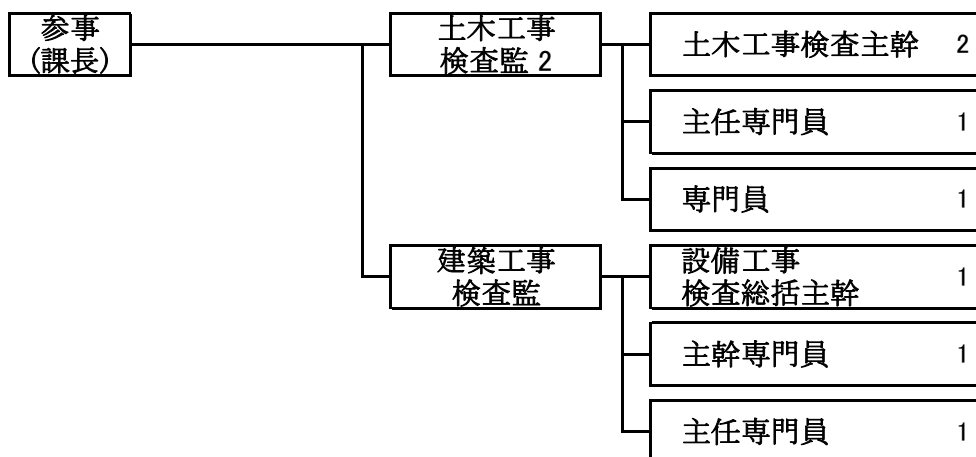
(2) 月別検査件数実施状況図

(件)



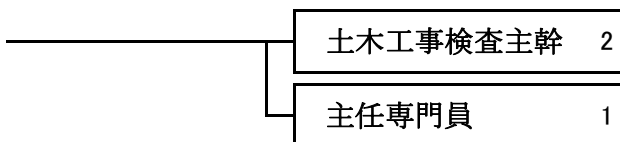
IV 検査の実施体制

■ 本庁（11名）

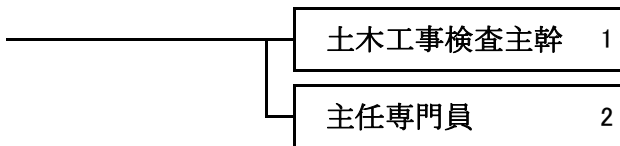


■ 駐在（16名）

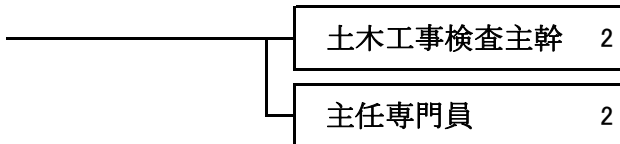
弘前市駐在（3名）



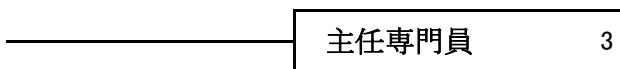
八戸市駐在（3名）



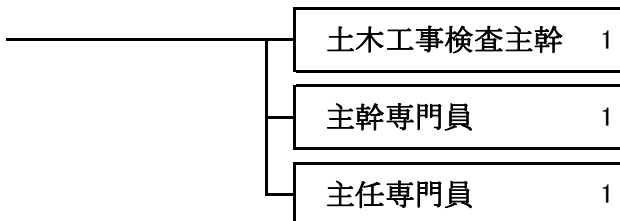
五所川原市駐在（4名）



十和田市駐在（3名）



むつ市駐在（3名）



（管理職 4名）

（事務職 0名）

（検査員 23名）
（合計 27名）

V 検査対象の写真(抜粋)

【地域整備部】



■ 沖館川外排水樋門補修工事_青森市
完成検査：令和4年11月29日



■ 川部区域急傾斜地崩壊対策工事_青森市
完成検査：令和4年12月23日



■ 駒込ダム本体建設工事_青森市
中間検査：令和4年11月11日



■青森港改修(統合補助)新田橋橋梁補修工事_青森市
完成検査：令和4年11月16日



■新青森県総合運動公園舗装補修工事_青森市
完成検査：令和4年12月26日



■国道280号道路改築(交安)工事_青森市
完成検査：令和4年12月21日



■ 鱒ヶ沢蟹田線広域連携交付金(舗装補修)工事_外ヶ浜町
完成検査：令和4年12月16日



■ 国道280号交付金(道路改築)工事_今別町
完成検査：令和5年3月31日



■ 後平馬屋尻線交付金(道路改築)工事_青森市
完成検査：令和4年12月8日



■三厩停車場竜飛崎線橋梁架替(新增川川橋)工事_外ヶ浜町
完成検査：令和5年3月16日



■平賀門外線交通安全施設整備工事_平川市
完成検査：令和4年9月30日



■弘前鱒ヶ沢線交通安全施設整備工事_弘前市
完成検査：令和4年11月9日



■弘前鱒ヶ沢線交通安全施設整備工事_弘前市
完成検査：令和4年12月27日



■国道102号橋梁補修(弘南大橋(下り))工事_弘前市
完成検査：令和5年3月31日



■山田2号区域急傾斜地崩壊対策工事_弘前市
完成検査：令和4年11月8日



■小国沢第1号大規模特定通常砂防工事_平川市
完成検査：令和5年3月7日



■道地区域急傾斜地崩壊対策工事_田子町
完成検査：令和4年9月8日



■石無坂鹿田線道路災害防除工事_新郷村
完成検査：令和4年9月30日



■ 泉山沢通常砂防工事_三戸町
完成検査：令和4年11月4日



■ 松館川河床整理工事_八戸市
完成検査：令和5年3月9日



■ 内山沢火山砂防工事_五戸町
完成検査：令和5年3月17日



■戸来十和田線交通安全対策工事_新郷村
完成検査：令和5年3月23日



■国道454号交通安全施設整備工事_新郷村
完成検査：令和5年3月28日



■八戸港改修シーガルブリッジ(取付道路改良)工事_八戸市
完成検査：令和5年3月29日



■旧十川外総合流域防災(加速化対策)工事_五所川原市
完成検査：令和4年10月11日



■金木川総合流域防災(加速化対策)工事_五所川原市
完成検査：令和5年3月8日



■十川総合流域防災(加速化対策)工事_五所川原市
完成検査：令和5年3月28日



■十川大規模特定河川工事_五所川原市
完成検査：令和5年3月28日



■金木川大規模特定河川工事_五所川原市
完成検査：令和5年3月30日



■鯉ヶ沢蟹田線舗装補修工事_五所川原市
完成検査：令和4年7月21日



■五所川原黒石線橋梁整備(梅田橋)工事_五所川原市
完成検査：令和4年8月10日



■岩木川圏域北大間沢総合流域防災砂防工事_深浦町
完成検査：令和4年12月27日



■国道101号道路改良(新追良瀬橋・P2)工事_深浦町
完成検査：令和4年10月14日



■百石海岸津波危機管理対策工事_おいらせ町
完成検査：令和4年11月17日



■冷水沢砂防堰堤修繕工事_十和田市
完成検査：令和4年12月23日



■北泊沢総合流域防災砂防工事_六ヶ所村
完成検査：令和5年1月20日



■ 三沢十和田線交通安全施設整備工事_十和田市
完成検査：令和4年11月10日



■ 高瀬川(七戸川)大規模特定河川改修(徳万才揚水機場)工事_東北町
完成検査：令和4年9月30日



■ 国道279号道路改良(南BP)工事_横浜町
完成検査：令和4年12月16日



■野辺地港高潮対策(離岸堤嵩上げ)工事_野辺地町
完成検査：令和4年10月25日



■国道102号交通安全施設整備工事_十和田市
完成検査：令和4年11月04日



■古野・大川目線道路改良(県代行)工事_風間浦村
完成検査：令和5年3月16日



■ 甲平ノ下区域急傾斜地崩壊対策工事_風間浦村
完成検査：令和4年11月28日



■ 国道279号(むつ南バイパス)道路改良工事①_むつ市
完成検査：令和5年3月24日



■ 国道279号(むつ南バイパス)道路改良工事②_むつ市
完成検査：令和5年1月30日

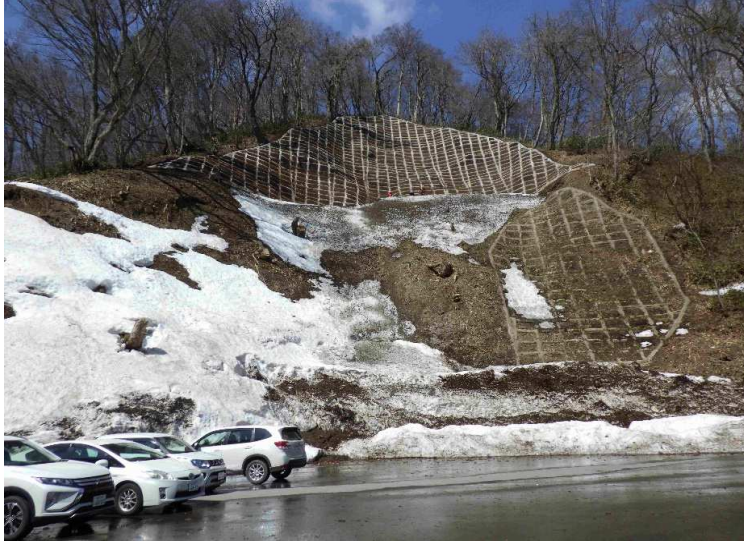


■国道279号(むつ南バイパス)道路改良工事③_むつ市
完成検査：令和5年3月22日



■国道279号(むつ南バイパス)道路改良工事④_むつ市
完成検査：令和5年3月27日

【地域農林水産部(農林)】



■ 令和4年度県営予防治山工事_青森市
完成検査：令和5年3月29日



■ 令和4年度県営予防治山工事_外ヶ浜町
完成検査：令和5年3月31日



■ 三本木・滝沢ほ第2号工事_青森市
完成検査：令和4年12月23日



■大川平ほ第20号工事_今別町
完成検査：令和4年11月22日



■令和3年度県営林業専用道西田浜名線開設工事_今別町
完成検査：令和5年2月10日



■館農道保全第2号工事_八戸市
完成検査：令和4年8月5日



■名川第一工区県ぼ第10号工事_南部町
完成検査：令和5年3月23日



■令和3年度県営機能強化・老朽化対策工事_三戸町
完成検査：令和4年11月25日



■西海広関第31号工事_深浦町
完成検査：令和4年7月12日



■五所川原第二農道保全第16号工事_中泊町
完成検査：令和4年9月30日



■五所川原農道保全第11号工事_五所川原市
完成検査：令和4年12月22日



■狄ヶ館経営体第3,4工事_つがる市
完成検査：令和4年12月6,8日



■深味長野経営体第8号～14号工事_板柳町
完成検査：令和4年7月5日



■水元長寿防災第1号工事_鶴田町
完成検査：令和5年3月24日



工事名	川林排機長寿防災第1号工事	略 図
工 種	現場据付工	
位 置		
設計寸法		除塵設備 完成
実測寸法		
立 会 者		

■川林排機長寿防災第1号工事_つがる市
完成検査：令和5年3月30日



■大間越海侵第26号工事_深浦町
完成検査：令和4年12月8日



■令和4年度県営防災林造成工事_鱒ヶ沢町
完成検査：令和5年3月13日



■金沢水管橋第2号工事_七戸町
完成検査：令和5年1月27日



■十和田南部農道保全第3号工事_十和田市
完成検査：令和4年11月25日



■下北北部中山間第34号工事_風間浦村
完成検査：令和5年3月24日



■令和3年度県営防災林造成工事_東通村
完成検査：令和4年10月28日

【地方水産事務所】



■青森県津軽海峡地区(西部漁礁第1工区)水産環境整備工事_外ヶ浜町
完成検査：令和4年11月11日



■野辺地地区水産生産基盤整備工事_野辺地町
完成検査：令和4年12月6日



■一本木漁港海岸保全施設整備連携工事_今別町
完成検査：令和4年11月18日



■陸奥湾沿岸地区(蟹田漁港海岸)海岸堤防等老朽化対策工事_外ヶ浜町
完成検査：令和5年3月6日



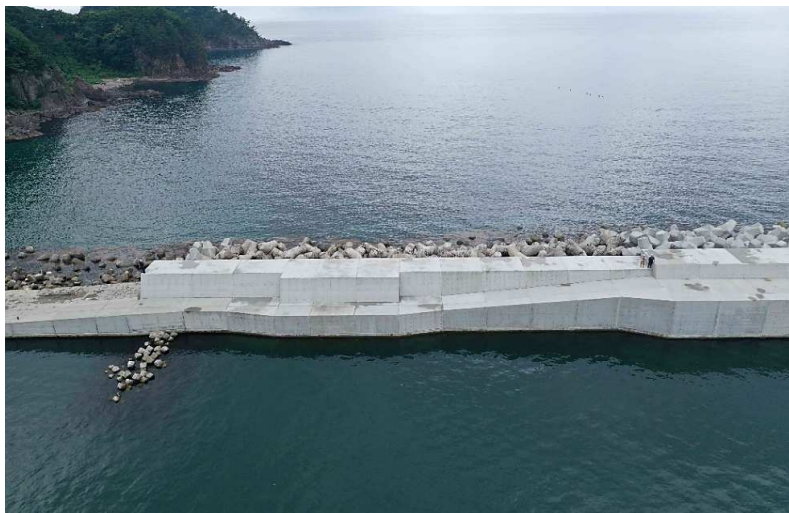
■小舟渡地区漁港施設機能強化工事_階上町
完成検査：令和5年2月21日



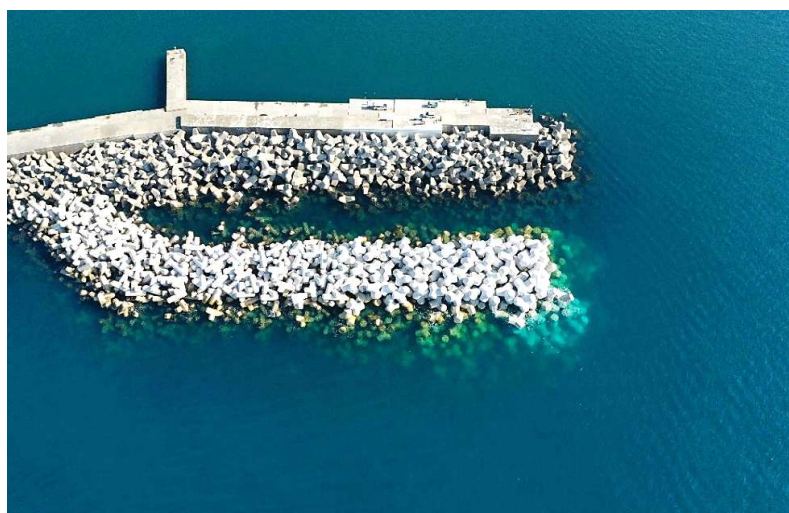
■青森県太平洋地区太平洋南部漁場(三沢漁礁工区)水産環境整備工事_三沢市
完成検査；令和4年12月20日



■三八地区(八戸漁港)水産物供給基盤機能保全工事_八戸市
完成検査：令和5年3月27日



■小泊地区水産流通基盤整備工事①_中泊町
完成検査：令和4年7月12日



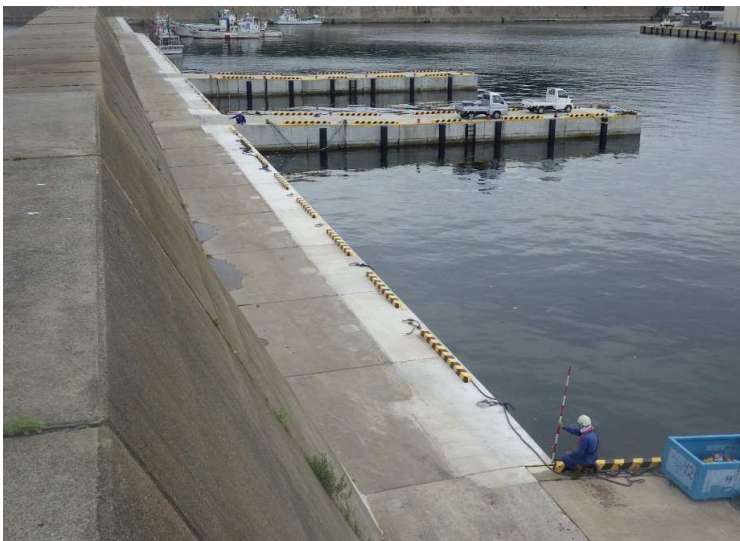
■小泊地区水産流通基盤整備工事②_中泊町
完成検査：令和4年11月17日



■尻屋地区水産生産基盤整備工事_東通村
完成検査：令和4年6月30日



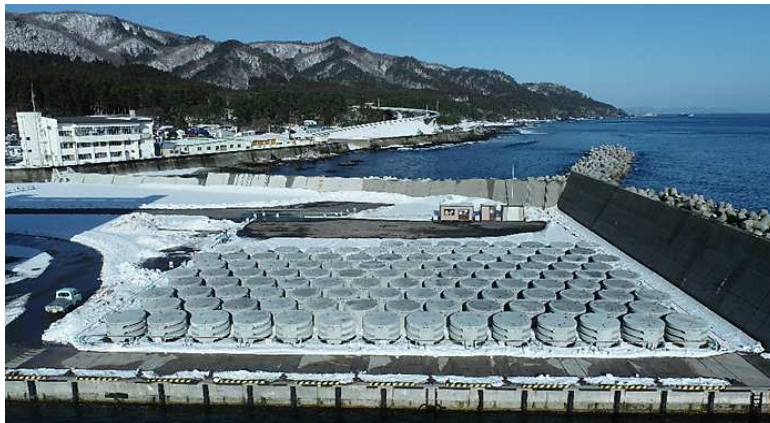
■佐井地区水産生産基盤整備工事_佐井村
完成検査：令和4年7月27日



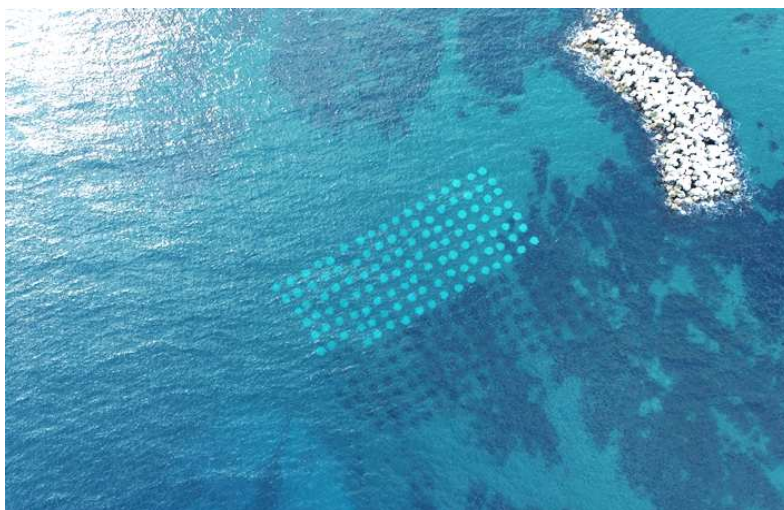
■白糖地区漁港施設機能強化工事_東通村
完成検査：令和4年9月8日



■ 下北地区(大畑漁港)水産物供給基盤機能保全工事_むつ市
完成検査：令和4年9月29日



■ 青森県太平洋地区(泊第1工区)水産環境整備工事_六ヶ所村
中間検査：令和5年1月19日



■ 青森県太平洋地区(泊第1工区)水産環境整備工事_六ヶ所村
完成検査：令和5年3月10日

【財産管理課】



■八戸工業高等学校管理棟改築工事_八戸市
完成検査：令和5年2月17日



■三沢高等学校管理・教室棟改築工事_三沢市
完成検査：令和5年1月31日



■十和田合同庁舎大規模改修工事_十和田市
完成検査：令和5年3月28日



■川内佐井線道路改良事業除雪ステーション新築工事_むつ市
完成検査：令和4年8月9日



■財産建_むつ合同庁舎大規模改修工事_むつ市
完成検査：令和5年3月29日

資 料

令和4年度 部門・管内別等検査の実施状況について

<R4.04.01 ~ R5.03.31>

R5.04.18 データ

1 検査実施状況総括表(工事+委託業務)

(件)

検査の種類	管内	地 域 県 民 局					計	
		東青	中南	三八	西北	上北		下北
工事検査		482	285	311	500	334	332	2,244
委託業務検査		226	83	129	143	121	150	852
合計		708	368	440	643	455	482	3,096

2 検査実施状況表(工事)

(件)

部門	管内 検査員	地 域 県 民 局						小計	合計
		東青	中南	三八	西北	上北	下北		
農 林	本庁検査員	0	3	0	8	1	1	13	402
	駐在検査員	42	44	38	118	74	13	329	
	兼務検査員	2	17	10	23	2	6	60	
水 産	本庁検査員	0		1	13		14	28	246
	駐在検査員	61		33	38		70	202	
	兼務検査員	2		3	3		8	16	
土 木	本庁検査員	10	2	21	5	41	30	109	1,357
	駐在検査員	219	177	153	263	188	175	1,175	
	兼務検査員	2	14	23	15	8	11	73	
その他	本庁検査員	4						4	15
	駐在検査員	11						11	
	兼務検査員	0						0	
建 築	本庁検査員	40	4	3	5	3	2	57	57
	駐在検査員	0	0	0	0	0	0	0	
	兼務検査員	0	0	0	0	0	0	0	
設 備	本庁検査員	69	19	22	8	10	2	130	167
	駐在検査員	0	0	0	0	0	0	0	
	兼務検査員	20	5	4	1	7	0	37	
合計	本庁検査員	123	28	47	39	55	49	341	2,244
	駐在検査員	333	221	224	419	262	258	1,717	
	兼務検査員	26	36	40	42	17	25	186	
工事検査計		482	285	311	500	334	332	2,244	2,244

3 検査実施状況表(委託業務)

(件)

部門	管内 検査員	地 域 県 民 局						小計	合計
		東青	中南	三八	西北	上北	下北		
農 林	本庁検査員	0	0	0	0	0	0	0	93
	駐在検査員	9	8	23	12	20	5	77	
	兼務検査員	2	2	4	6	2	0	16	
水 産	本庁検査員	0		0	0		0	0	106
	駐在検査員	37		14	2		27	80	
	兼務検査員	16		2	2		6	26	
土 木	本庁検査員	0	0	0	0	0	0	0	581
	駐在検査員	70	45	56	83	73	63	390	
	兼務検査員	25	26	29	37	25	49	191	
その他	本庁検査員	0						0	40
	駐在検査員	40						40	
	兼務検査員	0						0	
建 築 ・ 設 備	本庁検査員	27	2	1	1	0	0	31	32
	駐在検査員	0	0	0	0	0	0	0	
	兼務検査員	0	0	0	0	1	0	1	
合計	本庁検査員	27	2	1	1	0	0	31	852
	駐在検査員	156	53	93	97	93	95	587	
	兼務検査員	43	28	35	45	28	55	234	
委託業務検査計		226	83	129	143	121	150	852	852

4 月別検査実施状況(工事+委託業務)

(1) 部門別検査実施状況

部門	検査員	月												計
		4月	5月	6月	7月	8月	9月	10月	11月	12月	1月	2月	3月	
農林	本庁検査員	0	0	0	2	0	1	0	0	2	0	1	7	13
	駐在検査員	5	4	36	70	20	13	19	20	54	21	19	125	406
	兼務検査員	0	0	0	0	0	0	0	0	0	0	0	76	76
	小計	5	4	36	72	20	14	19	20	56	21	20	208	495
水産	本庁検査員	0	1	1	3	4	3	1	4	2	0	2	7	28
	駐在検査員	1	9	10	31	20	23	15	26	34	17	41	55	282
	兼務検査員	0	0	0	0	0	0	0	0	0	0	0	42	42
	小計	1	10	11	34	24	26	16	30	36	17	43	104	352
土木	本庁検査員	2	2	3	4	5	6	8	8	19	7	7	38	109
	駐在検査員	17	40	49	74	73	70	101	180	312	74	126	449	1,565
	兼務検査員	0	0	0	0	0	0	0	0	0	0	0	264	264
	小計	19	42	52	78	78	76	109	188	331	81	133	751	1,938
その他	本庁検査員	0	0	0	0	0	0	0	1	1	0	0	2	4
	駐在検査員	0	0	0	0	1	1	1	3	6	4	5	30	51
	兼務検査員	0	0	0	0	0	0	0	0	0	0	0	0	0
	小計	0	0	0	0	1	1	1	4	7	4	5	32	55
小計	本庁検査員	2	3	4	9	9	10	9	13	24	7	10	54	154
	駐在検査員	23	53	95	175	114	107	136	229	406	116	191	659	2,304
	兼務検査員	0	0	0	0	0	0	0	0	0	0	0	382	382
	小計	25	56	99	184	123	117	145	242	430	123	201	1,095	2,840
建築・設備	本庁検査員	7	3	3	5	5	8	13	27	26	18	32	71	218
	兼務検査員	0	0	0	0	0	0	0	0	0	0	0	38	38
	小計	7	3	3	5	5	8	13	27	26	18	32	109	256
合計	本庁検査員	9	6	7	14	14	18	22	40	50	25	42	125	372
	駐在検査員	23	53	95	175	114	107	136	229	406	116	191	659	2,304
	兼務検査員	0	0	0	0	0	0	0	0	0	0	0	420	420
	合計	32	59	102	189	128	125	158	269	456	141	233	1,204	3,096
比率(%)		1.1	1.9	3.3	6.1	4.1	4.0	5.1	8.7	14.7	4.6	7.5	38.9	100.0

(2) 地域別検査実施状況

地域	検査員	月												計
		4月	5月	6月	7月	8月	9月	10月	11月	12月	1月	2月	3月	
東青	本庁検査員	6	2	1	0	2	6	8	17	23	11	21	53	150
	駐在検査員	6	12	27	26	27	14	30	48	72	29	37	161	489
	兼務検査員	0	0	0	0	0	0	0	0	0	0	0	69	69
	小計	12	14	28	26	29	20	38	65	95	40	58	283	708
中南	本庁検査員	0	1	1	2	2	1	3	4	0	2	2	12	30
	駐在検査員	3	6	3	11	10	13	16	53	44	9	22	84	274
	兼務検査員	0	0	0	0	0	0	0	0	0	0	0	64	64
	小計	3	7	4	13	12	14	19	57	44	11	24	160	368
三八	本庁検査員	2	1	3	2	1	2	2	0	5	3	11	16	48
	駐在検査員	7	3	6	17	19	23	18	30	49	12	43	90	317
	兼務検査員	0	0	0	0	0	0	0	0	0	0	0	75	75
	小計	9	4	9	19	20	25	20	30	54	15	54	181	440
西北	本庁検査員	0	1	1	4	5	3	2	7	5	1	0	11	40
	駐在検査員	4	20	31	53	19	9	29	31	92	27	30	171	516
	兼務検査員	0	0	0	0	0	0	0	0	0	0	0	87	87
	小計	4	21	32	57	24	12	31	38	97	28	30	269	643
上北	本庁検査員	1	0	1	5	1	3	5	5	10	6	4	14	55
	駐在検査員	1	6	12	39	18	25	16	38	68	28	23	81	355
	兼務検査員	0	0	0	0	0	0	0	0	0	0	0	45	45
	小計	2	6	13	44	19	28	21	43	78	34	27	140	455
下北	本庁検査員	0	1	0	1	3	3	2	7	7	2	4	19	49
	駐在検査員	2	6	16	29	21	23	27	29	81	11	36	72	353
	兼務検査員	0	0	0	0	0	0	0	0	0	0	0	80	80
	小計	2	7	16	30	24	26	29	36	88	13	40	171	482
合計	本庁検査員	9	6	7	14	14	18	22	40	50	25	42	125	372
	駐在検査員	23	53	95	175	114	107	136	229	406	116	191	659	2,304
	兼務検査員	0	0	0	0	0	0	0	0	0	0	0	420	420
	合計	32	59	102	189	128	125	158	269	456	141	233	1,204	3,096

令和4年度 管内別・月別検査実施状況

＜R4.04.01 ～ R5.03.31＞

(1) 東青地域県民局管内(工事+委託業務)

R5.04.18 データ

部門	検査員 月	4月	5月	6月	7月	8月	9月	10月	11月	12月	1月	2月	3月	計
		農林	本庁検査員	0	0	0	0	0	0	0	0	0	0	
	駐在検査員	0	0	14	1	5	0	1	3	7	4	1	15	51
	兼務検査員	0	0	0	0	0	0	0	0	0	0	0	4	4
	小計	0	0	14	1	5	0	1	3	7	4	1	19	55
水産	本庁検査員	0	0	0	0	0	0	0	0	0	0	0	0	0
	駐在検査員	1	1	3	13	4	3	5	4	10	4	16	34	98
	兼務検査員	0	0	0	0	0	0	0	0	0	0	0	18	18
	小計	1	1	3	13	4	3	5	4	10	4	16	52	116
土木	本庁検査員	0	1	0	0	1	0	0	1	4	0	0	3	10
	駐在検査員	5	11	10	12	17	10	23	38	49	17	15	82	289
	兼務検査員	0	0	0	0	0	0	0	0	0	0	0	27	27
	小計	5	12	10	12	18	10	23	39	53	17	15	112	326
その他	本庁検査員	0	0	0	0	0	0	0	1	1	0	0	2	4
	駐在検査員	0	0	0	0	1	1	1	3	6	4	5	30	51
	兼務検査員	0	0	0	0	0	0	0	0	0	0	0	0	0
	小計	0	0	0	0	1	1	1	4	7	4	5	32	55
小計	本庁検査員	0	1	0	0	1	0	0	2	5	0	0	5	14
	駐在検査員	6	12	27	26	27	14	30	48	72	29	37	161	489
	兼務検査員	0	0	0	0	0	0	0	0	0	0	0	49	49
	小計	6	13	27	26	28	14	30	50	77	29	37	215	552
建築・設備	本庁検査員	6	1	1	0	1	6	8	15	18	11	21	48	136
	(内駐在検査員)	0	0	0	0	0	0	0	0	0	0	0	0	0
	兼務検査員	0	0	0	0	0	0	0	0	0	0	0	20	20
	小計	6	1	1	0	1	6	8	15	18	11	21	68	156
合計	本庁検査員	6	2	1	0	2	6	8	17	23	11	21	53	150
	駐在検査員	6	12	27	26	27	14	30	48	72	29	37	161	489
	兼務検査員	0	0	0	0	0	0	0	0	0	0	0	69	69
	計	12	14	28	26	29	20	38	65	95	40	58	283	708
比率(%)		1.7	2.0	3.9	3.7	4.1	2.8	5.4	9.2	13.4	5.6	8.2	40.0	100.0

(2) 中南地域県民局管内(工事+委託業務)

部門	検査員 月	4月	5月	6月	7月	8月	9月	10月	11月	12月	1月	2月	3月	計
		農林	本庁検査員	0	0	0	0	0	1	0	0	0	0	
	駐在検査員	3	2	1	2	5	3	3	2	17	1	1	12	52
	兼務検査員	0	0	0	0	0	0	0	0	0	0	0	19	19
	小計	3	2	1	2	5	4	3	2	17	1	2	32	74
水産	本庁検査員	0	0	0	0	0	0	0	0	0	0	0	0	0
	駐在検査員	0	0	0	0	0	0	0	0	0	0	0	0	0
	兼務検査員	0	0	0	0	0	0	0	0	0	0	0	0	0
	小計	0	0	0	0	0	0	0	0	0	0	0	0	0
土木	本庁検査員	0	0	1	0	0	0	0	0	0	0	0	1	2
	駐在検査員	0	4	2	9	5	10	13	51	27	8	21	72	222
	兼務検査員	0	0	0	0	0	0	0	0	0	0	0	40	40
	小計	0	4	3	9	5	10	13	51	27	8	21	113	264
小計	本庁検査員	0	0	1	0	0	1	0	0	0	0	1	2	5
	駐在検査員	3	6	3	11	10	13	16	53	44	9	22	84	274
	兼務検査員	0	0	0	0	0	0	0	0	0	0	0	59	59
	小計	3	6	4	11	10	14	16	53	44	9	23	145	338
建築・設備	本庁検査員	0	1	0	2	2	0	3	4	0	2	1	10	25
	(内駐在検査員)	0	0	0	0	0	0	0	0	0	0	0	0	0
	兼務検査員	0	0	0	0	0	0	0	0	0	0	0	5	5
	小計	0	1	0	2	2	0	3	4	0	2	1	15	30
合計	本庁検査員	0	1	1	2	2	1	3	4	0	2	2	12	30
	駐在検査員	3	6	3	11	10	13	16	53	44	9	22	84	274
	兼務検査員	0	0	0	0	0	0	0	0	0	0	0	64	64
	計	3	7	4	13	12	14	19	57	44	11	24	160	368
比率(%)		0.8	1.9	1.1	3.5	3.3	3.8	5.2	15.5	11.9	3.0	6.5	43.5	100.0

(3) 三八地域県民局管内(工事+委託業務)

部門	検査員 月	4月	5月	6月	7月	8月	9月	10月	11月	12月	1月	2月	3月	計
		農林	本庁検査員	0	0	0	0	0	0	0	0	0	0	0
	駐在検査員	2	0	0	7	6	2	5	4	5	2	7	21	61
	兼務検査員	0	0	0	0	0	0	0	0	0	0	0	14	14
	小計	2	0	0	7	6	2	5	4	5	2	7	35	75
水産	本庁検査員	0	1	0	0	0	0	0	0	0	0	0	0	1
	駐在検査員	0	2	1	1	6	9	1	5	7	0	9	6	47
	兼務検査員	0	0	0	0	0	0	0	0	0	0	0	5	5
	小計	0	3	1	1	6	9	1	5	7	0	9	11	53
土木	本庁検査員	1	0	2	1	1	1	2	0	2	1	3	7	21
	駐在検査員	5	1	5	9	7	12	12	21	37	10	27	63	209
	兼務検査員	0	0	0	0	0	0	0	0	0	0	0	52	52
	小計	6	1	7	10	8	13	14	21	39	11	30	122	282
小計	本庁検査員	1	1	2	1	1	1	2	0	2	1	3	7	22
	駐在検査員	7	3	6	17	19	23	18	30	49	12	43	90	317
	兼務検査員	0	0	0	0	0	0	0	0	0	0	0	71	71
	小計	8	4	8	18	20	24	20	30	51	13	46	168	410
建築・設備	本庁検査員	1	0	1	1	0	1	0	0	3	2	8	9	26
	(内駐在検査員)	0	0	0	0	0	0	0	0	0	0	0	0	0
	兼務検査員	0	0	0	0	0	0	0	0	0	0	0	4	4
	小計	1	0	1	1	0	1	0	0	3	2	8	13	30
合計	本庁検査員	2	1	3	2	1	2	2	0	5	3	11	16	48
	駐在検査員	7	3	6	17	19	23	18	30	49	12	43	90	317
	兼務検査員	0	0	0	0	0	0	0	0	0	0	0	75	75
	計	9	4	9	19	20	25	20	30	54	15	54	181	440
比率(%)		2.0	0.9	2.0	4.3	4.6	5.7	4.6	6.8	12.3	3.4	12.3	41.1	100.0

(4) 西北地域県民局管内(工事+委託業務)

部門	検査員 月	4月	5月	6月	7月	8月	9月	10月	11月	12月	1月	2月	3月	計
		農林	本庁検査員	0	0	0	2	0	0	0	0	2	0	0
	駐在検査員	0	1	16	31	1	3	3	3	14	4	4	50	130
	兼務検査員	0	0	0	0	0	0	0	0	0	0	0	29	29
	小計	0	1	16	33	1	3	3	3	16	4	4	83	167
水産	本庁検査員	0	0	1	2	3	2	1	2	0	0	0	2	13
	駐在検査員	0	1	2	8	4	1	1	6	6	6	2	3	40
	兼務検査員	0	0	0	0	0	0	0	0	0	0	0	5	5
	小計	0	1	3	10	7	3	2	8	6	6	2	10	58
土木	本庁検査員	0	0	0	0	0	0	0	1	1	1	0	2	5
	駐在検査員	4	18	13	14	14	5	25	22	72	17	24	118	346
	兼務検査員	0	0	0	0	0	0	0	0	0	0	0	52	52
	小計	4	18	13	14	14	5	25	23	73	18	24	172	403
小計	本庁検査員	0	0	1	4	3	2	1	3	3	1	0	8	26
	駐在検査員	4	20	31	53	19	9	29	31	92	27	30	171	516
	兼務検査員	0	0	0	0	0	0	0	0	0	0	0	86	86
	小計	4	20	32	57	22	11	30	34	95	28	30	265	628
建築・設備	本庁検査員	0	1	0	0	2	1	1	4	2	0	0	3	14
	(内駐在検査員)	0	0	0	0	0	0	0	0	0	0	0	0	0
	兼務検査員	0	0	0	0	0	0	0	0	0	0	0	1	1
	小計	0	1	0	0	2	1	1	4	2	0	0	4	15
合計	本庁検査員	0	1	1	4	5	3	2	7	5	1	0	11	40
	駐在検査員	4	20	31	53	19	9	29	31	92	27	30	171	516
	兼務検査員	0	0	0	0	0	0	0	0	0	0	0	87	87
	計	4	21	32	57	24	12	31	38	97	28	30	269	643
比率(%)		0.6	3.3	5.0	8.9	3.7	1.9	4.8	5.9	15.1	4.3	4.7	41.8	100.0

(5) 上北地域県民局管内(工事+委託業務)

部門	検査員 月	4月	5月	6月	7月	8月	9月	10月	11月	12月	1月	2月	3月	計
		農林	本庁検査員	0	0	0	0	0	0	0	0	0	0	0
	駐在検査員	0	1	3	26	1	5	4	7	9	10	4	24	94
	兼務検査員	0	0	0	0	0	0	0	0	0	0	0	4	4
	小計	0	1	3	26	1	5	4	7	9	10	4	29	99
水産	本庁検査員	0	0	0	0	0	0	0	0	0	0	0	0	0
	駐在検査員	0	0	0	0	0	0	0	0	0	0	0	0	0
	兼務検査員	0	0	0	0	0	0	0	0	0	0	0	0	0
	小計	0	0	0	0	0	0	0	0	0	0	0	0	0
土木	本庁検査員	1	0	0	3	1	3	4	3	8	4	2	12	41
	駐在検査員	1	5	9	13	17	20	12	31	59	18	19	57	261
	兼務検査員	0	0	0	0	0	0	0	0	0	0	0	33	33
	小計	2	5	9	16	18	23	16	34	67	22	21	102	335
小計	本庁検査員	1	0	0	3	1	3	4	3	8	4	2	13	42
	駐在検査員	1	6	12	39	18	25	16	38	68	28	23	81	355
	兼務検査員	0	0	0	0	0	0	0	0	0	0	0	37	37
	小計	2	6	12	42	19	28	20	41	76	32	25	131	434
建築・設備	本庁検査員	0	0	1	2	0	0	1	2	2	2	2	1	13
	(内駐在検査員)	0	0	0	0	0	0	0	0	0	0	0	0	0
	兼務検査員	0	0	0	0	0	0	0	0	0	0	0	8	8
	小計	0	0	1	2	0	0	1	2	2	2	2	9	21
合計	本庁検査員	1	0	1	5	1	3	5	5	10	6	4	14	55
	駐在検査員	1	6	12	39	18	25	16	38	68	28	23	81	355
	兼務検査員	0	0	0	0	0	0	0	0	0	0	0	45	45
	計	2	6	13	44	19	28	21	43	78	34	27	140	455
比率(%)		0.4	1.3	2.9	9.7	4.2	6.2	4.6	9.4	17.1	7.5	5.9	30.8	100.0

(6) 下北地域県民局管内(工事+委託業務)

部門	検査員 月	4月	5月	6月	7月	8月	9月	10月	11月	12月	1月	2月	3月	計
		農林	本庁検査員	0	0	0	0	0	0	0	0	0	0	0
	駐在検査員	0	0	2	3	2	0	3	1	2	0	2	3	18
	兼務検査員	0	0	0	0	0	0	0	0	0	0	0	6	6
	小計	0	0	2	3	2	0	3	1	2	0	2	10	25
水産	本庁検査員	0	0	0	1	1	1	0	2	2	0	2	5	14
	駐在検査員	0	5	4	9	6	10	8	11	11	7	14	12	97
	兼務検査員	0	0	0	0	0	0	0	0	0	0	0	14	14
	小計	0	5	4	10	7	11	8	13	13	7	16	31	125
土木	本庁検査員	0	1	0	0	2	2	2	3	4	1	2	13	30
	駐在検査員	2	1	10	17	13	13	16	17	68	4	20	57	238
	兼務検査員	0	0	0	0	0	0	0	0	0	0	0	60	60
	小計	2	2	10	17	15	15	18	20	72	5	22	130	328
小計	本庁検査員	0	1	0	1	3	3	2	5	6	1	4	19	45
	駐在検査員	2	6	16	29	21	23	27	29	81	11	36	72	353
	兼務検査員	0	0	0	0	0	0	0	0	0	0	0	80	80
	小計	2	7	16	30	24	26	29	34	87	12	40	171	478
建築・設備	本庁検査員	0	0	0	0	0	0	0	2	1	1	0	0	4
	(内駐在検査員)	0	0	0	0	0	0	0	0	0	0	0	0	0
	兼務検査員	0	0	0	0	0	0	0	0	0	0	0	0	0
	小計	0	0	0	0	0	0	0	2	1	1	0	0	4
合計	本庁検査員	0	1	0	1	3	3	2	7	7	2	4	19	49
	駐在検査員	2	6	16	29	21	23	27	29	81	11	36	72	353
	兼務検査員	0	0	0	0	0	0	0	0	0	0	0	80	80
	計	2	7	16	30	24	26	29	36	88	13	40	171	482
比率(%)		0.4	1.5	3.3	6.2	5.0	5.4	6.0	7.5	18.2	2.7	8.3	35.5	100.0