


# 2023年4月 青森県 首都圏イベント情報

月曜日	火曜日	水曜日	木曜日	金曜日	土曜	日曜
					1	2
3	4	5	6	7	8	9
10	11	12 ○伊勢丹立川店 (~17日)	13	14	15	16
17	18 ○イトーヨーカドー アリオ葛西 (~24日)	19	20	21	22	23
24	25	26	27	28	29	30

開催期間	開催場所	イベント名	主催サイトイベントページ URL
4/12(水)~4/17(月) 10:00~18:30 (最終日は17:00まで)	伊勢丹 立川店 7階 催物場	日本のおいしいもの展	<a href="https://www.mistore.jp/store/tachikawa/event_calendar.html">https://www.mistore.jp/store/tachikawa/event_calendar.html</a>
4/18(火)~4/24(月)	イトーヨーカドー アリオ葛西店	青森県フェア 	<a href="https://kasai.ario.jp/event/">https://kasai.ario.jp/event/</a>

## あおもり北彩館 東京店 (青森県アンテナショップ)

開催期間	店頭催事 出店者	取扱商品 (商品・日程は変更の可能性があります)	北彩館URL等
3/30(木)~4/4(火)	下北行商隊	下北特産品、岩磯のり、黒にんにく他	<a href="https://www.umai-aomori.jp/shop/antennashop/hokusaikan.html">https://www.umai-aomori.jp/shop/antennashop/hokusaikan.html</a>
4/4(火)~4/10(月)	加藤商店	さきいか、焼き干し等の八戸産乾物珍味	<a href="https://www.hokusaikan.com/">https://www.hokusaikan.com/</a>
4/18(火)~4/22(土)	玄米粉食普及会	玄米くん、玄米そば、玄米ポンせんべい 他	
4/21(金)~4/24(月)	青森全農フェア	青天霹靂PRイベント 他	

※原則10:00~18:00 (業者によって早く閉める場合あり)

## 泊まって応援、ゆったり安心!



青森県への旅行代金または青森県内の宿泊代金が

**20%割引**

宿泊を伴う  
交通付旅行商品 **最大5,000円割引!**  
上記以外 **最大3,000円割引!**

さらに地域クーポンを最大2,000円分プレゼント!



実施期間

令和5年 **1月10日** (火) ▶ **令和5年6月30日** (金)

令和5年4月29日(土)~令和5年5月7日(日)までは、キャンペーンの対象外期間となります。

あおもり  
観光マスコットキャラクター  
いくべえ



← 青森県 おでかけキャンペーン  
特設サイトはこちら!!

〒102-0093

東京都千代田区平河町2丁目6番3号 都道府県会館7号

青森県東京事務所 流通観光課

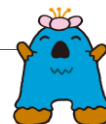
電話:03-5212-9113 E-Mail:a-tokyo@pref.aomori.lg.jp



# 2023年5月 青森県 首都圏イベント情報

月曜日	火曜日	水曜日	木曜日	金曜日	土曜	日曜
1	2	3	4	5	6	7
8	9	10	11	12	13	14
15	16 ○JR大宮駅 (~21日)	17 ○グランデュオ立川 (~23日) ○さいか屋横須賀店 (~23日)	18	19 ○つがる市：KDDI ガーデンエアタワー	20	21
22 ○JR上野駅 「あおもり産直市」 (~28日)	23	24	25	26	27 ○JR上野駅 「あおもり産直市」 観光PRステージ 	28 ○JR上野駅 「あおもり産直市」 観光PRステージ 
29	30	31				

開催期間	開催場所	イベント名	主催サイトイベントページ URL
5/16(火)~5/21(日) 10:00~20:00 (16日は17:00から、21日は17:00まで)	JR大宮駅 西口イベントスペース	あおもり・いわて産直市	<a href="https://www.jreast.co.jp/">https://www.jreast.co.jp/</a>
5/17(水)~5/23(火) 10:00~20:30 (最終日は19:00まで)	グランデュオ立川 1階 イベントマルシェ	東北物産展	<a href="https://www.granduo.jp/tachikawa/">https://www.granduo.jp/tachikawa/</a>
5/17(水)~5/23(火) 10:00~19:00 (最終日は17:00まで)	さいか屋横須賀店 1階 シーズンスペース	初夏のグルメ博	<a href="https://www.saikaya.co.jp/yokosuka">https://www.saikaya.co.jp/yokosuka</a>
5/19(金) 11:00~19:30頃	KDDIガーデンエアタワー	あいあいフェスタ2023 (内、KDDI地域応援マルシェ つがる市の農産物、特産品販売)	<a href="https://igardenterrace.com/index.html">https://igardenterrace.com/index.html</a>
5/22(月)~5/28(日) 10:00~20:00	JR上野駅 中央改札外 グランドコンコース	あおもり産直市 ※27(土)・28(日)観光PRイベントあり!!	<a href="https://www.jreast.co.jp/">https://www.jreast.co.jp/</a>



## あおもり北彩館 東京店 (青森県アンテナショップ)

開催期間	店頭催事 出店者	取扱商品 (商品・日程は変更の可能性があります)	北彩館URL等
5/3(水・祝)~5/9(火)	加藤商店	さきいか、焼き干し等の八戸特産品	<a href="https://www.umai-aomori.jp/shop/antennashop/hokusaikan.html">https://www.umai-aomori.jp/shop/antennashop/hokusaikan.html</a>
5/23(火)~5/29(月)	玄米粉食普及会	玄米君、玄米そば、玄米ぼんせんべい他	<a href="https://www.hokusaikan.com/">https://www.hokusaikan.com/</a>

※原則10:00~18:00 (業者によって早く閉める場合あり)

## 泊まって応援、ゆったり安心!



青森県への旅行代金または青森県内の宿泊代金が

**20%割引**

宿泊料等  
交通費別乗車 最大5,000円割引!

上記以外 最大3,000円割引!

さらに地域クーポンを最大2,000円分プレゼント!



← 青森県 おでかけキャンペーン  
特設サイトはこちら!!

実施期間

令和5年1月10日(火) ▶ 令和5年7月21日(金)  
令和5年4月29日(土)~令和5年5月7日(日)までは、キャンペーンの対象外期間となります。

あおもりの  
観光PRキャラクター  
いくべえ

〒102-0093  
東京都千代田区平河町2丁目6番3号 都道府県会館7号  
青森県東京事務所 流通観光課  
電話:03-5212-9113 E-Mail:a-tokyo@pref.aomori.lg.jp



i-i FESTA

2023

# あいあいフェスタ

## 玉入れ大会

17:30-  
・アイガーデンエア企業5社による  
玉入れ大会

## コンサート (大和ハウス 2F 大ホール)

○アイガーデンエア・ウインド・アンサンブル  
(開場18:45 開演19:00)  
※館内での飲食はご遠慮いただいております  
※開場・開演時間は変更になる場合がございます

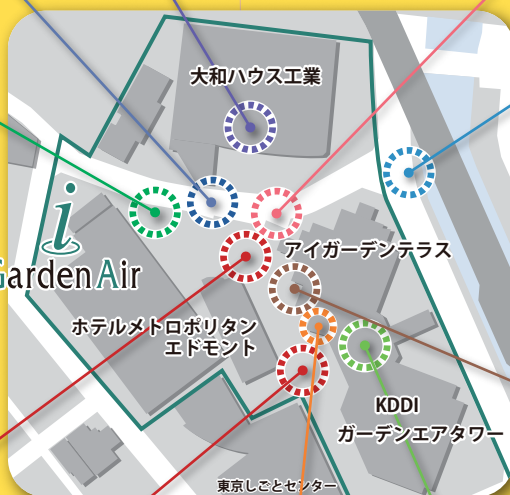
## ゲームコーナー (景品が無くなり次第終了)

16:30-18:30  
・ストラックアウト (大和ハウス)  
・輪投げ (日建設計)

無料

## あいあいマルシェ (完売次第終了)

16:00-20:00  
・JR貨物グッズ  
(ジェイアールエフ商事(株)かもつマルシェ)  
・ミニフラワーアレンジメント、  
ミニドライフラワー (第一園芸)  
・七味唐辛子 (八幡屋礒五郎)  
・飲むドライフルーツ・フルーツ  
はちみつ (むらおか研究所)  
・煮干し加工品、雑貨等 (天洋丸)  
・麹町警察署 PRコーナー  
・麹町消防署 PRコーナー



開催時間はイベントによって異なります。

## 東京海洋大学「らいちょう」乗船体験 (電池推進船)

12:00-15:00  
・日本橋川 新三崎橋~雫子橋 (予定)  
(1回の乗船人数: 8名/約30分)  
乗船ご希望の方はメールでご連絡ください  
E-mail: raicho@otsuka-shokai.co.jp  
メールタイトル: 「乗船体験希望」  
締切: 4月21日 (金)  
・詳細は折り返しメールにてご連絡します  
・応募多数の場合、抽選となります

## 飲食・屋台コーナー (完売次第終了)

18:00-20:00  
・焼売 (飯田橋町会)  
・綿あめ、スーパーボールすくい  
(飯田町町会)

## 東京消防庁音楽隊・カラーガーズ隊 ミニコンサート (同日開催)

11:20-11:50



## 屋外ステージ

16:00-16:30  
・オープニングセレモニー  
・わんぱく太鼓 (富士見小学校)  
18:30-20:00  
・フラダンス / Anela. Hula Studio  
(18:30)  
・阿波踊り / 北の御門連 (19:20)  
※出演時間は変更の可能性もございます

17:00-20:00  
・ハンバーガー、チキン、ポーク、BBQ、  
ポテト、ビール等 (Midtown BBQ)  
・焼き餃子、春巻、焼きそば、炒飯、  
ビール等 (新荘園)  
・ローストビーフ、キッシュ、チキン&ポテト、  
ワイン、生ビール等 (エドモント)

## KDDI地域応援マルシェ (同日開催)

11:00-19:30頃 ※完売次第終了  
KDDI社員が地域サポーター活動\*を通じて  
応援している、全国各地の地域企業の  
産品 (食材や特産品) を販売します  
\*社員有志が参加している地域応援社内コミュニティ

# 2023.5.19 (金) 12:00-20:00

主 催 : アイガーデンエア祭りイベント実行委員会  
(大和ハウス工業、ホテルメトロポリタンエドモント、KDDI、大塚商会、日建設計)  
共 催 : 飯田橋町会、飯田町町会  
後 援 : 千代田区  
特別協賛 : JR 貨物、三井不動産  
協 力 : アイガーデンテラス、麹町警察署、麹町消防署、大和リビング、竹の会、東京海洋大学、  
富士見小学校、法政大学ACIプロジェクト、三井不動産ビルマネジメント  
お問合せ : アイガーデンエア祭りイベント実行委員会  
日建設計 (担当: 古谷、杉山) Tel : 03-5226-3030 (平日10:00~17:00)

i-i (あいあい) フェスタ :  
アイガーデンエアの開発で架け  
られた人道橋は、公募によって  
「あいあい橋」と名付けられました。  
飯田橋・飯田町の頭文字 i (あい)  
と、皆に愛され賑やかで和気あい  
あいな場になるようこめられた  
願いを、このお祭りの名称  
に継承しました。

# 2023年6月 青森県 首都圏イベント情報

月曜日	火曜日	水曜日	木曜日	金曜日	土曜	日曜
			1 ○東武宇都宮百貨店 大田原店 (~6日)	2	3	4
5	6	7	8 ○東武宇都宮百貨店 宇都宮本店 (~13日)	9	10	11
12	13	14	15	16 ●青森県観光PR 池袋駅	17 ●青森県観光PR 品川駅・柏駅	18 ●青森県観光PR 千葉駅・船橋駅
19	20	21	22	23	24 ●青森県観光PR 大宮駅	25 ●青森県観光PR 八王子駅・立川駅
26 ●青森県観光PR 横浜駅	27	28 ○横浜高島屋 (~7/4)	29	30		

開催期間	開催場所	イベント名	主催サイトイベントページ URL
6/1(木)~6/6(火) 10:00~19:00 (最終日は16:00まで)	東武宇都宮百貨店 大田原店 1階 食品催事場	青森フェア	<a href="https://www.tobu-ohawara.jp/event-schedule">https://www.tobu-ohawara.jp/event-schedule</a>
6/8(木)~6/13(火) 10:00~19:00 (最終日は16:00まで)	東武宇都宮百貨店 宇都宮本店	第9回 東北物産展	<a href="https://www.tobu-u-dept.jp/event-schedule">https://www.tobu-u-dept.jp/event-schedule</a>
6/29(水)~7/4(火) 10:00~21:00	横浜高島屋 地1階 イベントスクエア	東北マルシェPart2	<a href="https://www.takashimaya.co.jp/yokohama/toj">https://www.takashimaya.co.jp/yokohama/toj</a>

## 青森県 観光PRキャラバン

青森県の2つの世界遺産である、**世界自然遺産登録30周年**を迎える**白神山**地と、**世界文化遺産登録3年目**を迎える**縄文遺跡群**をはじめ、青森県内の魅力を首都圏のさまざまな駅でPRさせていただきます！！

	6/16(金)	6/17(土)	6/18(日)	6/24(土)	6/25(日)	6/26(月)
10:00						
11:00		品川駅	千葉駅		八王子駅	横浜駅①
12:00						
13:00						
14:00				大宮駅		横浜駅②
15:00	池袋駅		船橋駅		立川駅	
16:00		柏駅				
17:00						



## あomorい北彩館 東京店 (青森県アンテナショップ)

開催期間	店頭催事 出店者	取扱商品 (商品・日程は変更の可能性があります)	北彩館URL等
6/2(金)~6/8(木)	加藤商店	さきいか、焼き干し等の八戸産乾物珍味等	<a href="https://www.umai-aomori.jp/shop/antennashop/hokusaikan.html">https://www.umai-aomori.jp/shop/antennashop/hokusaikan.html</a>
6/12(月)~6/18(日)	そうま屋米酒店	「大鰐ふえあ」大鰐温泉もやし、大鰐高原野菜、津軽路ビール、豊盃等	<a href="https://www.hokusaikan.com/">https://www.hokusaikan.com/</a>

※原則10:00~18:00 (業者によって早く閉める場合あり)

## 泊まって応援、ゆったり安心!



青森県への旅行代金または青森県内の宿泊代金が

**20%割引**

宿泊を伴う  
交通付旅行商品 最大5,000円割引!  
上記以外 最大3,000円割引!

さらに地域クーポンを最大2,000円分プレゼント!



← 青森県 おでかけキャンペーン  
特設サイトはこちら!!

実施期間

令和5年 1月10日(火) ▶ 令和5年 7月21日(金)  
令和5年4月29日(土)~令和5年5月7日(日)までは、キャンペーンの対象外期間となります。

あomorい  
観光マスコットキャラクター  
いくべえ®

〒102-0093

東京都千代田区平河町2丁目6番3号 都道府県会館7号

青森県東京事務所 流通観光課

電話:03-5212-9113 E-Mail:a-tokyo@pref.aomori.lg.jp



# 2023年7月 青森県 首都圏イベント情報

月曜日	火曜日	水曜日	木曜日	金曜日	土曜	日曜
					1 ○駅たびコンシェルジュ 新宿（東口） ：ブナコ製作体験	2 ○駅たびコンシェルジュ 新宿（東口） ：白神山地アカデミー
3	4	5	6	7	8 ○ベルクフォルテ 新浦安店 「ベルク青森県 フェア」 （～9日）	9 ○むつ市・亀戸梅屋 敷：下北圏域地場産 品販路拡大トラック セール
10	11	12	13	14	15	16
17	18	19	20	21	22	23
24	25	26 ○さいか屋横須賀店 （～8月1日） ○つがる市：神楽坂 まつり ほおずき市 （～27日）	27 ○JR大宮駅 「夏の旅観光展 IN 大宮駅」（～29日）	28	29 ○つがる市・柏駅前 東口：柏まつり （～30日）	30
31						

開催期間	開催場所	イベント名	主催サイトイベントページ URL	
7/1(土) ①13:00 ②14:15 ③15:30	駅たびコンシェルジュ新宿 新宿駅（東口）	ブナコ製作体験	<a href="https://coubic.com/ekikon/721114">https://coubic.com/ekikon/721114</a>	<b>満席</b>
7/2(日) ①13:30 ②15:30	駅たびコンシェルジュ新宿 新宿駅（東口）	白神山地アカデミー	<a href="https://coubic.com/ekikon/671896">https://coubic.com/ekikon/671896</a>	<b>満席</b>
7/8(土)～7/9(日) 9:00～24:00	ベルクフォルテ新浦安店	ベルク青森県フェア	<a href="https://new.belc.jp/shop/0140">https://new.belc.jp/shop/0140</a>	
7/9(日) 10:00～16:00	亀戸梅屋敷 ※売り切れ次第終了	下北圏域地場産品販路拡大トラックセール ※むつ市・大間町・東通村・風間浦村・佐井村の出演	<a href="https://kameido-umeyashiki.com/event/ykbjw_c7z-o">https://kameido-umeyashiki.com/event/ykbjw_c7z-o</a>	
7/26(水)～8/1(火) 10:00～19:00	さいか屋横須賀店 1階シーズンスペースA・B	東北フェア	<a href="https://www.saikaya.co.jp/yokosuka">https://www.saikaya.co.jp/yokosuka</a>	
7/26(水)～7/27(木) ※出店時間未定	神楽坂 相馬屋前	神楽坂まつり ほおずき市 ※つがる市の出展 カットメロン・スイカの販売	<a href="https://www.kagurazaka.in/kagurazaka_festival/49thmatsuri/">https://www.kagurazaka.in/kagurazaka_festival/49thmatsuri/</a>	
7/27(木)～7/29(土) 10:00～19:00（最終日は17:00まで）	JR大宮駅 西口イベントスペース	夏の旅観光展 IN 大宮駅 2023	<a href="https://www.jreast.co.jp/">https://www.jreast.co.jp/</a>	
7/29(土)～7/30(日) 15:00～21:00	JR柏駅（東口）	柏まつり ※つがる市の出展 PRブースの設置	<a href="https://www.kashiwa-cci.or.jp/other-organizations/kashiwamaturi">https://www.kashiwa-cci.or.jp/other-organizations/kashiwamaturi</a>	

## あおもり北彩館 東京店（青森県アンテナショップ）

開催期間	店頭催事 出店者	取扱商品 （商品・日程は変更の可能性があります）	北彩館URL等
7/1(土)～7/8(土)	清野 浩	りんご、ブラックベリージュース販売	<a href="https://www.umai-aomori.jp/shop/antennashop/hokusaikan.html">https://www.umai-aomori.jp/shop/antennashop/hokusaikan.html</a>
7/5(水)～7/11(火)	加藤商店	さきいか、焼き干し等の八戸産乾物珍味等	<a href="https://www.hokusaikan.com/">https://www.hokusaikan.com/</a>
7/12(水)～7/18(火)	坂本商店	さくらんぼ、にんにくの販売	
7/26(水)～7/29(土)	市川養蜂場	りんご蜂蜜、あかしや蜂蜜、願効飴 （プロポリス入）	

※原則10:00～18:00（業者によって早く閉める場合あり） 急遽日程が変更になる可能性もありますので、予めご了承ください。

## 泊まって応援、ゆったり安心！



青森県への旅行代金または青森県内の宿泊代金が

**20%割引** 宿泊を伴う交通費別商品 最大5,000円割引！  
上記以外 最大3,000円割引！

さらに地域クーポンを最大2,000円分プレゼント！



実施期間

令和5年1月10日（火）～令和5年7月21日（金）  
令和5年4月29日（土）～令和5年5月7日（日）までは、キャンペーンの対象外期間となります。

あおもり観光マスコットキャラクター  
いくべえ



← 青森県 おでかけキャンペーン  
特設サイトはこちら！！

〒102-0093  
東京都千代田区平河町2丁目6番3号 都道府県会館7号  
青森県東京事務所 流通観光課





**下北半島のうまいが亀戸にやって来る！！**

**下北圏域地場産品販路拡大**

**トラックセール**



太平洋、津軽海峡、陸奥湾と、三方を海に囲まれる青森県下北半島は、ホタテ、マグロ、ヒラメ、イカなど豊富な水産物の宝庫です。その日に水揚げされた魚介類を大型トラックに積み運んで来ます。前日の天候等によって出品する商品が変更になる場合がございます。ご了承ください。



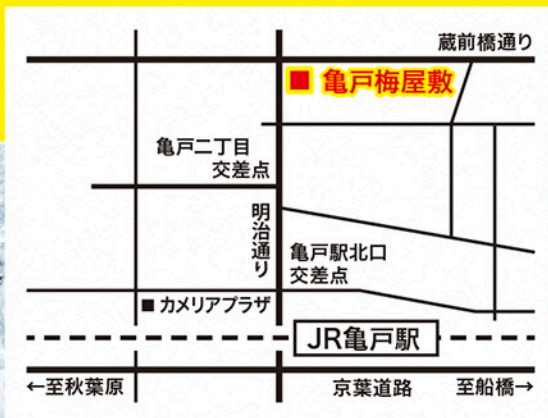
**亀戸梅屋敷で**

**7月9日(日) 10時~16時**

**売り切れ次第終了となります。ご了承ください。**

事業者さま、飲食店さま向けの商談スペースをご用意しております。お気軽にお声がけください。

下北圏域地場産品販路拡大実行委員会 事務局  
 (青森県むつ市観光・シティプロモーション推進課内)  
 お問い合わせ：TEL0175-22-1111 (内線2616)  
 主催：下北圏域地場産品販路拡大実行委員会  
 (むつ市・大間町・東通村・風間浦村・佐井村)



# 2023年8月 青森県 首都圏イベント情報

月曜日	火曜日	水曜日	木曜日	金曜日	土曜	日曜
	1	2	3	4	5	6
7	8	9 ○高崎高島屋 (～21日)	10	11	12 ○つがる市・三協フ ロンテア柏スタジア ム：柏レイソル柏市 ホームタウンデー	13
14	15	16	17	18	19	20
21	22	23	24	25	26	27
28	29	30 ○玉川高島屋 (～9/5) ○グランデュオ立川 (～9/5)	31			
		【首都圏以外 県外催事】 静岡伊勢丹 8月30日(水)～9月4日(火)				

開催期間	開催場所	イベント名	主催サイトイベントページ URL
8/9(水)～8/21(月) 10:00～19:00 (最終日は17:00まで)	高崎高島屋 6階催場	ご当地アンテナショップ&お取り寄せグルメフェア	<a href="https://www.takashimaya.co.jp/sp/takasaki/event/indexall.html">https://www.takashimaya.co.jp/sp/takasaki/event/indexall.html</a>
8/12(土) 16:15～19:00	三協フロンテア柏スタジアム	柏レイソル柏市ホームタウンデー ※つがる市の出展	<a href="https://www.reysol.co.jp/">https://www.reysol.co.jp/</a>
8/30(水)～9/5(火) 10:00～20:00	高島屋玉川店本館 地階催事場	初秋のふるさと味めぐり	<a href="https://www.takashimaya.co.jp/tamagawa/sc/departmentsstore/topics/event.html">https://www.takashimaya.co.jp/tamagawa/sc/departmentsstore/topics/event.html</a>
8/30(水)～9/5(火) 10:00～20:30 (日・祝は20:00まで)	グランデュオ立川 1階 イベントマルシェ	うまいもの市	<a href="https://www.granduo.jp/tachikawa/calendar/">https://www.granduo.jp/tachikawa/calendar/</a>

## あもり北彩館 東京店 (青森県アンテナショップ)

開催期間	店頭催事 出店者	取扱商品 (商品・日程は変更の可能性があります)	北彩館URL等
8/9(水)～8/15(火)	加藤商店	さきいか、焼き干し等の八戸産乾物珍味 等	<a href="https://www.umai-aomori.jp/shop/antennashop/hokusaikan.html">https://www.umai-aomori.jp/shop/antennashop/hokusaikan.html</a>
8/25(金)～8/30(水)	玄米粉食普及会	玄米君、玄米そば、玄米ぼんせんべい 等	<a href="https://www.hokusaikan.com/">https://www.hokusaikan.com/</a>

※原則10:00～18:00 (業者によって早く閉める場合あり) 急遽日程が変更になる可能性もありますので、予めご了承ください。



# 2023年9月 青森県 首都圏イベント情報

月曜日	火曜日	水曜日	木曜日	金曜日	土曜	日曜
		30 ○高島屋玉川店 (~9/5) ○グランデュオ立川 (~9/5)	31	1	2	3
4	5	6	7 ○東武百貨店池袋 店 (~9/12)	8	9	10 ○むつ市：ベイス ア パワーモール前橋 みなみ「むつ市の うまい！まるごと フェア」
11	12	13 ○さいか屋藤沢店 (~9/19)	14	15 ○TokyoTokyo 全 国物産展「JAPAN SELECT」 (~18日)	16 ○TokyoTokyo 全国物産展 青森県PRステージ (11:40~)	17
18	19	20 ○横浜タカシマヤ (~9/26)	21	22	23	24 ○東京交通会館 ：UIターン・交流 フェア
25	26	27	28	29	30	
【首都圏以外 県外催事】 静岡伊勢丹 8月30日(水)~9月4日(月)						

開催期間	開催場所	イベント名	主催サイトイベントページ URL
8/30(水)~9/5(火) 10:00~20:30 (日・祝は20:00まで)	グランデュオ立川 1階 イベントマルシェ	うまいもの市	<a href="https://www.takashimaya.co.jp/tamagawa/s/c/departmentstore/topics/event.html">https://www.takashimaya.co.jp/tamagawa/s/c/departmentstore/topics/event.html</a>
8/30(水)~9/5(火) 10:00~20:00	高島屋玉川店本館 地階催事場	初秋のふるさと味めぐり	<a href="https://www.granduo.jp/tachikawa/calendar/">https://www.granduo.jp/tachikawa/calendar/</a>
9/7(木)~9/12(火) 10:00~19:00	東武百貨店池袋 8階 催事場	第4回 47都道府県につぼんのグルメショー	<a href="https://www.tobu-dept.jp/ikebukuro/event/detail/1167">https://www.tobu-dept.jp/ikebukuro/event/detail/1167</a>
9/10(日) 9:00~16:00	ベイスアパワーモール前橋みなみ	むつ市のうまい！まるごとフェア	<a href="https://map.beisia.co.jp/map/357">https://map.beisia.co.jp/map/357</a>
9/13(水)~9/19(火) 10:00~19:30 (最終日は17:00ま)	さいか屋藤沢店 1階・地下1階	秋のみちのく物産展	<a href="https://www.saikaya.co.jp/fujisawa/event">https://www.saikaya.co.jp/fujisawa/event</a>
9/15(金)~9/18(月・祝) 11:00~20:00 (最終日は19:00まで)	KITTE 1階アトリウム	TokyoTokyo 全国物産展「JAPAN SELECT」 16(土)11:40~ 青森県PRステージ	<a href="https://www.metro.tokyo.lg.jp/tosei/hodoha/ppyo/press/2023/08/22/15.html">https://www.metro.tokyo.lg.jp/tosei/hodoha/ppyo/press/2023/08/22/15.html</a>
9/20(水)~9/26(火) 10:00~20:00	横浜タカシマヤ 地下2階生鮮売場	ウィークリーイベント生鮮	<a href="https://www.takashimaya.co.jp/yokohama/topics/event.html">https://www.takashimaya.co.jp/yokohama/topics/event.html</a>
9/24(日) 10:00~16:30	東京交通会館 12階 ダイヤモンドホール	青森県UIターン・交流フェア	<a href="https://www.aomori-life.jp/event/jyuevent/detail.php?id=1223">https://www.aomori-life.jp/event/jyuevent/detail.php?id=1223</a>

※開催日順 詳細は主催サイトで確認ください。

## あおもり北彩館 東京店 (青森県アンテナショップ)

開催期間	店頭催事 出店者	取扱商品 (商品・日程は変更の可能性があります)	北彩館URL等
9/11(月)~9/14(木)	下北行商隊	下北特産品、岩磯のり、黒にんにく他の販売	<a href="https://www.umai-aomori.jp/shop/antennashop/hokusaikan.html">https://www.umai-aomori.jp/shop/antennashop/hokusaikan.html</a>  <a href="https://www.hokusaikan.com/">https://www.hokusaikan.com/</a>

※原則10:00~18:00 (業者によって早く閉める場合あり) 急遽日程が変更になる可能性もありますので、予めご了承ください。





# 2023年10月 青森県 首都圏イベント情報


月曜日	火曜日	水曜日	木曜日	金曜日	土曜	日曜
						1
2	3	4 ○アナザー・ジャパン 「アナザー・ホッカイドウトウホク展」 (~12/3)	5	6	7 ○東通村：東京都 北区「東京都北区 民まつり」	8 ○東通村：東京都 北区「東京都北区 民まつり」
9	10 ○むつ市： Restaurant Ryuzu「下北牛を 使用したコース料理 提供」(~11/10)	11 ○日本橋高島屋 (~17) ○小田急百貨店町 田店 (~17) ○アリオ葛西● (~16)	12	13	14	15
16  ○JR上野駅 「青森はたて産直市」	17	18 ○JR大宮駅 (~22) ○伊勢丹浦和店 (~23)	19	20	21	22
23	24	25	26	27	28 ○つがる市「幸手市 民まつり」 ○「2023なかの絆 まつり」(~29) ○8base3周年イ ベント(~29)	29 ○田子町：Tokyo Torch「日本で最も 美しい村マルシェ」
30	31	アナザー・ジャパン 学生が経営する47都道府県地域産品セレクトショップ  東京都千代田区大手町2-6-3 TOKYO TORCH 銭瓶町ビルディング 1階にがめプレイス				

開催期間	開催場所	イベント名	主催サイトイベントページ URL
10/4(水)~12/3(日) 10:00~19:00	アナザー・ジャパン	アナザー・ホッカイドウトウホク展	<a href="https://another-japan.shop/">https://another-japan.shop/</a>
10/7(土)~10/8(日)	確認中	東京都北区民まつり	<a href="https://www.city.kita.tokyo.jp/chiiikishinko/kuurashi/volunteer/event/maturi2.html">https://www.city.kita.tokyo.jp/chiiikishinko/kuurashi/volunteer/event/maturi2.html</a>
10/10(火)~11/10(金)	Restaurant Ryuzu	下北牛を使用したメニューの提供 (コース料理の1品として)	特設サイト準備中
10/11(水)~10/16(月) 10:30~20:00 (最終日は17:00まで)	イトーヨーカドーアリオ葛西店	青森県フェア	<a href="https://kasai.ario.jp/">https://kasai.ario.jp/</a>
10/11(水)~10/17(火) 10:30~19:30	日本橋高島屋 本館地下1階 食料品催会場	んめえ！青森フェア	<a href="https://www.takashimaya.co.jp/nihombashi/">https://www.takashimaya.co.jp/nihombashi/</a>
10/11(水)~10/17(火) 10:00~20:30(日・祝~20:00)	小田急百貨店町田店 地下1階 食料品売場	東北味めぐり	<a href="https://www.odakyu-dept.co.jp/machida/index.html">https://www.odakyu-dept.co.jp/machida/index.html</a>
10/16(月)~10/17(火) 10:00~20:00(16日は11:00から)	JR上野駅 中央改札外 グランドコンコース	青森はたて産直市 	<a href="https://www.jreast.co.jp/">https://www.jreast.co.jp/</a>
10/18(水)~10/22(日) 10:00~20:00 (18日は17:00から、最終日は17:00まで)	JR大宮駅 西口イベントスペース	あおもり・いわて産直市	<a href="https://www.jreast.co.jp/">https://www.jreast.co.jp/</a>
10/18(水)~10/23(月) 10:00~19:00 (最終日は17:00まで)	伊勢丹浦和店 7階催物場	日本のおいしいもの展	<a href="https://www.mistore.jp/store/urawa/news_list/news_detail099.html">https://www.mistore.jp/store/urawa/news_list/news_detail099.html</a>
10/28(土) 10:00~17:00	権現堂2号公園 (埼玉県幸手市外国府間170)	幸手市民まつり	<a href="https://www.syokoukai.or.jp/syokokai/satte/010/20230829151603.html">https://www.syokoukai.or.jp/syokokai/satte/010/20230829151603.html</a>
10/28(土)~29(日)	中野区役所前	2023なかの東北絆まつり	<a href="https://www.city.tokyo-nakano.lg.jp/dept/152000/d034930.html">https://www.city.tokyo-nakano.lg.jp/dept/152000/d034930.html</a>
10/28(土)~29(日)	日比谷OKUROJI	8 base 3周年イベント	<a href="https://8base.jp/">https://8base.jp/</a>
10/29(日)	Tokyo Torch	日本で最も美しい村マルシェ	<a href="https://utsukushii-mura.jp/news/4532/">https://utsukushii-mura.jp/news/4532/</a>

## あおもり北彩館 東京店 (青森県アンテナショップ)

開催期間	店頭催事 出店者	取扱商品 (商品・日程は変更の可能性があります)	北彩館URL等
10/3(火)~10/8(日)	そうま屋米酒店	「大鰐ふえあ」 豊盃、津軽路ビール他 ※10/7,8 大鰐元気隊キッズ店頭販売	<a href="https://www.umai-aomori.jp/shop/antennashop/hokusaikan.html">https://www.umai-aomori.jp/shop/antennashop/hokusaikan.html</a>
10/6(金)~10/8(日)	鰐カム	「大鰐ふえあ」 大鰐温泉もやし、大鰐高原野菜、りんご 他	<a href="https://www.hokusaikan.com/">https://www.hokusaikan.com/</a>
10/6(金)~10/12(木)	加藤商店	さきいか、焼き干し等の八戸産乾物珍味	





21人の学生が経営する地域産品セレクトショップ  
アナザー・ジャパン

## アナザー・ホッカイドウトウホク展 10/4(Wed) START!

アナザー・ジャパンは、東京駅前を舞台に、  
学生が経営する47都道府県地域産品セレクトショップです。

10月4日(水)～12月3日(日)までの約2ヶ月間は  
ホッカイドウトウホク地方で見つけた  
「北国のわざ」が光る商品が並びます。

ご来店を心よりお待ちしております！

10/16(Mon) ~ 10/29(Sun)

# 鉄器を愉しむ奥州の芸わざ



10/30(Mon) ~ 11/12(Sun)

# 鹿と生きる十勝の技わざ



11/13(Mon) ~ 11/26(Sun)

# 漁業と暮らす八戸の業わざ

# 2023年11月 青森県 首都圏イベント情報

月曜日	火曜日	水曜日	木曜日	金曜日	土曜	日曜
		1	2	3 ○株式会社ダイエー「青森県フェア」(～5)	4	5
6	7	8	9	10 ○サンシャインシティワールドインポートマートビル「第62回農林水産祭「実りのフェスティバル」」(～11)	11 ○上野恩賜公園「2023青森人の祭典」	12 ○上野恩賜公園「2023青森人の祭典」
13	14	15	16 ○東武池袋店「芋・栗・あんこフェス」(～21)	17 ○弘前市：ユニクロ浅草店前広場「第11回弘前ねぶた浅草まつり」(～19)	18 ○弘前市：東京ポートシティ竹芝ポートスタジオA「ひろさきコミュニティラボ デラックス～弘前愛でつながろう～」	19
20	21	22 県単独	23 三沢	24 三沢	25 県単独	26 県単独
<b>○東京都庁 全国観光PRコーナー「あおり観光物産展」(～28)</b>						
27 西目屋・鶴田	28 西目屋・鶴田	29	30	↑23 ○荻窪タウンセブン・東信水産「青森フェア」(～26)	↑25 ○田子町：ホテルグランドヒル市ヶ谷「白樺」第38回東京田子会総会及び交流会	↑26 ○藤崎町：DAITADESICAフロム青森「ふじさき推しの市!!!」
<b>○東京都庁 全国観光PRコーナー「あおり観光物産展」(～28)</b>		【首都圏以外 県外催事】 松坂屋静岡店 11月1日(水)～7日(火)				

開催期間	開催場所	イベント名	主催サイトイベントページ URL
11/3(金)～11/5(日)	関東・近畿・光洋同時開催 (旗艦店：いちかわコルトンプラザ店)	株式会社ダイエー「青森県フェア」	<a href="https://www.daiei.co.jp/stores/d0401/">https://www.daiei.co.jp/stores/d0401/</a>
11/10(金)～11/11(土) ※10日:10:00～17:00 11日:10:00～16:00	サンシャインシティワールドインポートマートビル4階 展示ホールA	第62回農林水産祭「実りのフェスティバル」	<a href="http://www.affsk.jp/sub4.html">http://www.affsk.jp/sub4.html</a>
11/11(土)～11/12(日) 10:00～17:00	上野恩賜公園 噴水広場	2023青森人の祭典	<a href="https://www.tokyoaomorikenjinkai.org/">https://www.tokyoaomorikenjinkai.org/</a>
11/16(木)～11/21(火) 10:00～19:00	東武池袋店 8階催事場	芋・栗・あんこフェス	<a href="https://www.tobu-dept.jp/ikebukuro/">https://www.tobu-dept.jp/ikebukuro/</a>
11/17(金)～11/19(日) 11:00～19:00	浅草西参道商店街及びまるごとっぽん前広場 (ユニクロ浅草店前広場 (東京都台東区浅草2-6-7))	第11回弘前ねぶた浅草まつり 運行：①13:30～14:05 ②17:00～18:50	<a href="https://asakusa-neputamaturi.com/">https://asakusa-neputamaturi.com/</a>
11/18(土) 14:00～16:30	東京ポートシティ竹芝ポートスタジオA	ひろさきコミュニティ・ラボ デラックス～弘前愛でつながろう～	<a href="https://www.hirosakigurashi.jp/2023/1010/9023/">https://www.hirosakigurashi.jp/2023/1010/9023/</a>
11/22(水)～11/28(火) ※日によって時間が異なるため後日公開チラシを参照してください	東京都庁 全国観光PRコーナー	あおり観光物産展 	<a href="https://www.pref.aomori.lg.jp/soshiki/soumu/a-tokyo/shutoken-ibento.html">https://www.pref.aomori.lg.jp/soshiki/soumu/a-tokyo/shutoken-ibento.html</a>
11/23(木・祝)～26(日)	①荻窪タウンセブン ②東信水産荻窪総本店	荻窪タウンセブン・東信水産「青森フェア」 	なし
11/25(土)	ホテルグランドヒル市ヶ谷「白樺」	第38回 東京田子会総会及び交流会	なし
11/26(日) 10:00～16:00	DAITADESICAフロム青森 (東京都世田谷区代田3-58-7)	ふじさき推しの市!!	なし

## あおり北彩館 東京店 (青森県アンテナショップ)

開催期間	店頭催事 出店者	取扱商品 (商品・日程は変更の可能性があります)	北彩館URL等
11/6(月)～11/12(日)	加藤商店	さきいか、焼き干し等の八戸産乾物珍味等	<a href="https://www.umai-aomori.jp/shop/antennashop/hokusaikan.html">https://www.umai-aomori.jp/shop/antennashop/hokusaikan.html</a>
11/18(土)～11/19(日)	斎藤りんご店	青森県産りんご販売	<a href="https://www.hokusaikan.com/">https://www.hokusaikan.com/</a>
11/22(水)～11/28(火)	玄米粉食普及会	玄米くん、玄米そば、玄米ポンせんべい他	

※原則10:00～18:00 (業者によって早く閉める場合あり) 急遽日程が変更になる可能性もありますので、予めご了承ください。



きっと、ファンになる。

圧倒的リピート率  
地域ブランド

「JA津軽みらい ときわにんげん部会」

ときわにんげん

# 推し<sup>お</sup>の<sup>い</sup>市<sup>ち</sup>!!

『ぶどう』発祥の地

独自農法

りんご

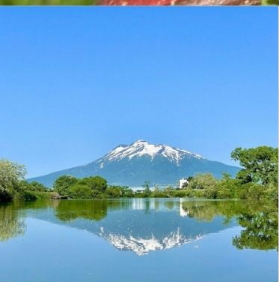
「アグロ-ブル。ラボ」

11/26日

10:00~16:00

DAITADESICA フロム青森

「AgriLabo」



## 藤崎町ってどこ？

青森県津軽平野の中央に位置する町。  
りんご、米、野菜の栽培が盛ん。立地も抜群、景色も抜群。  
住んでよし、食べてよし、来てよし!!  
よしよしだらけの素敵な町。



当日はPRブースも出店、  
ミニゲームもあるよ!!



青森県藤崎町産直イベント『ふじさき推し<sup>お</sup>の<sup>い</sup>市<sup>ち</sup>』  
共催：藤崎町地域おこし人材チーム「チーキオコシファイブ」  
(株)アグリーンハートプラス


会場  
情報

DAITADESICA フロム青森  
〒155-0033 東京都世田谷区代田3-58-7  
営業時間：10:30~18:30  
定休日：第一水曜  
HP [www.daitadesica.com](http://www.daitadesica.com)

TEL : 03-6805-2538

イベントに関するお問合せはこちら↓

TEL : 080-4439-0966 (アグリーンハートプラス直通) 店舗とは別の番号となります。



21人の学生が経営する地域産品セレクトショップ  
アナザー・ジャパン

## アナザー・ホッカイドウトウホク展 10/4(Wed) START!

アナザー・ジャパンは、東京駅前を舞台に、  
学生が経営する47都道府県地域産品セレクトショップです。

10月4日(水)～12月3日(日)までの約2ヶ月間は  
ホッカイドウトウホク地方で見つけた  
「北国のわざ」が光る商品が並びます。

ご来店を心よりお待ちしております！

10/16(Mon) ~ 10/29(Sun)

わざ  
鉄器を愉しむ奥州の芸



10/30(Mon) ~ 11/12(Sun)

わざ  
鹿と生きる十勝の技



11/13(Mon) ~ 11/26(Sun)

わざ  
漁業と暮らす八戸の業



# 2023年12月 青森県 首都圏イベント情報

月曜日	火曜日	水曜日	木曜日	金曜日	土曜	日曜
				1	2	3
4	5	6	7	8	9	10
11	12	13 ○西武東戸塚S.C. /丸広百貨店 入 間店 (～21)	14	15 ○東武百貨店 船橋店 (～25)	16	17
18	19	20	21 ○東武宇都宮 (～31)	22	23	24
25	26 ○京王百貨店 聖蹟桜ヶ丘店 (～1/3)/丸広 百貨店 川越店 (～31)	27	28	29	30	31

開催期間	開催場所	イベント名	主催サイトイベントページ URL
12/13(水)～21(木)	西武東戸塚S.C. 1階 中央通路 催事場	ひがとつマルシェ 「東北アンテナショップ催事」	あomorい北彩館出展催事
12/13(水)～21(木)	丸広百貨店 入間店 4階催事場	「選抜アンテナショップフェア」	あomorい北彩館出展催事
12/15(金)～25(月)	東武百貨店 船橋店 6階 イベントプラザ	「ご当地アンテナショップフェア」	あomorい北彩館出展催事
12/21(木)～31(火) 10:00～19:00	東武宇都宮店 5階 イベントプラザ	第3回 青森・函館・小樽うまいもの紀行	<a href="https://www.tobu-u-dept.jp/event-schedule">https://www.tobu-u-dept.jp/event-schedule</a>
12/26(火)～1/3(水) ※元日休	京王百貨店 聖蹟桜ヶ丘店 2階イベントスペース	「ふるさとアンテナショップ特集」	あomorい北彩館出展催事
12/26(火)～31(水)	丸広百貨店 川越店 5階催事場	「選抜アンテナショップフェア」	あomorい北彩館出展催事

## あomorい北彩館 東京店 (青森県アンテナショップ)

開催期間	店頭催事 出店者	取扱商品 (商品・日程は変更の可能性があります)	北彩館URL等
12/4(月)～10(日)	そうま屋米酒店	「大鰐ふえあ」 豊盃、津軽路ビール	<a href="https://www.umai-aomori.jp/shop/antennashop/hokusaikan.html">https://www.umai-aomori.jp/shop/antennashop/hokusaikan.html</a>
12/8(金)～10(日)	鰐カム	「大鰐ふえあ」 りんご、大鰐温泉もやし、大鰐高原野菜	<a href="https://www.hokusaikan.com/">https://www.hokusaikan.com/</a>
12/13(水)～18(月)	下北行商隊	下北特産品、岩磯のり、黒にんにく他	
12/24(日)～30(土)	加藤商店	さきいか、焼き干し等の八戸産乾物珍味	

※原則10：00～18：00（業者によって早く閉める場合あり） 急遽日程が変更になる可能性もありますので、予めご了承ください。





# 2024年1月 青森県 首都圏イベント情報

月曜日	火曜日	水曜日	木曜日	金曜日	土曜	日曜
1	2 ○丸広川越店 (~8)	3	4 ○東急二子玉川 (~10)	5	6	7
8	9	10 ○丸広東松山店 (~15)	11	12	13	14
15	16	17 ○横浜高島屋 (~23)	18	19	20 ○イオンモールむさし村山 「Tokyo Tokyo 全国物産展」 1/20 16:00~ 1/21 11:30~ ミスりんごあおもり ステージ登壇予定	21
22	23	24	25	26	27	28
29	30	31				
		【首都圏以外】 六戸町 1/8(月・祝) 丸亀城新春フェスタin丸亀城大手門広場 香川県丸亀市丸亀城 <a href="https://www.love-marugame.jp/event/9735">https://www.love-marugame.jp/event/9735</a>				

開催期間	開催場所	イベント名	主催サイトイベントページ URL
1/2(火)~8(月)	丸広川越店	選抜アンテナショップフェア	あおもり北彩館出展催事
1/4(木)~10(水)	東急二子玉川	青森物産展	あおもり北彩館出展催事
1/10(水)~15(月)	丸広東松山店	選抜アンテナショップフェア	あおもり北彩館出展催事
1/17(水)~23(火)	横浜高島屋 地1階 フーディーズポート2 イベントスクエア	あおもりマルシェ	<a href="https://www.takashimaya.co.jp/yokohama/topics/event.html">https://www.takashimaya.co.jp/yokohama/topics/event.html</a>
1/20(土)~21(日)	イオンモールむさし村山 1階 ノースコート (ステージ・出展ブース) 及びセンターコート (物産販売)	Tokyo Tokyo 全国物産展 JAPAN SELECT	<a href="https://tokyo-antennashop-cp.com/event-information/">https://tokyo-antennashop-cp.com/event-information/</a>

## あおもり北彩館 東京店 (青森県アンテナショップ)

開催期間	店頭催事 出店者	取扱商品 (商品・日程は変更の可能性があります)	北彩館URL等
1/8(月・祝)~14(日)	玄米粉普及会	玄米くん、玄米そば、玄米ポンせんべい他	<a href="https://www.umai-aomori.jp/shop/antennashop/hokusaikan.html">https://www.umai-aomori.jp/shop/antennashop/hokusaikan.html</a>
1/15(月)~1/21(日)	加藤商店	さきいか、焼き干し等の八戸産乾物珍味	<a href="https://www.hokusaikan.com/">https://www.hokusaikan.com/</a>

※原則10:00~18:00 (業者によって早く閉める場合あり) 急遽日程が変更になる可能性もありますので、予めご了承ください。



## Tokyo Tokyo 全国物産展 JAPAN SELECT ステージイベントスケジュール

会場	日程	ステージイベント
1F ノースコート	1月20日(土)	13:00～ 宮城県PRステージ むすび丸来場予定！
		14:00～ 栃木県PRステージ とちまるくん来場予定！
		14:30～ 徳島県PRステージ すだちくん来場予定！
		15:00～ 宮崎県PRステージ みやざき犬のひいくん来場予定！
		16:00～ 青森県PRステージ ミスりんご来場予定！
	1月21日(日)	11:00～ 熊本県PRステージ くまモン来場予定！
		11:30～ 青森県PRステージ ミスりんご来場予定！
		13:30～ 福島県PRステージ HAPPYふくしま隊来場予定！
14:30～ 栃木県PRステージ とちまるくん来場予定！		

※ステージイベントスケジュールは予告なく、変更となる場合がございます。

## Tokyo Tokyo 全国物産展 JAPAN SELECT 出展ブースのご案内

会場	日程	出展ブース
1F ノースコート	1月20日(土)～ 1月21日(日)	青森県・あおもり北彩館 県内の冬春観光の案内、県産品の販売
		福岡県 県内の観光地の紹介、観光パンフレット・ポスター・パネル掲示、福岡・大分 デスティネーションキャンペーンの告知、ノベルティ(チロリアン、八女茶 ティーバック)の配布
		熊本県・銀座熊本館 くまモングッズの販売、熊本県の観光パンフレットの設置
		徳島県 宝来堂 杵つきういろ、阿波尾鶏たまごと和三盆のプリン、DMV組み立てモナカの 販売
		徳島県 ジュエリー・アプローズ 藍染パールアクセサリー全般・藍染製品(スカーフなど)の販売

※出展情報は予告なく、変更となる場合がございます。

月曜日	火曜日	水曜日	木曜日	金曜日	土曜	日曜
			1	2 ○六戸町：日本橋プラザビル南広場「自然のめぐみペジタランド・ろくのへじまん市」	3	4 ○八戸市：八戸都市圏交流プラザ「8base」第25回八戸圏域ファンミーティング「ふるさと気分」
5	6	7	8	9 ○中島水産株式会社テナント等51店舗「青森県祭」（青森県フェア）（～12）	10 ○八戸都市圏交流プラザ「8base」 「JAL 三沢-羽田線4 便継続記念 青森県産品プレゼントキャンペーン」（～11）	11
12	13	14 ○高島屋玉川店（～20） ○丸広上尾店（～20）	15 ○栃木県佐野市道の駅どまんなかたぬま（～3/26）	16 ○八戸市：八戸都市圏交流プラザ「8base」 「八戸ワイン試飲販売会」 <b>○あおもり北彩館「22周年感謝祭」（～20）</b>	17	18 
19 <b>○あおもり北彩館「22周年感謝祭」（～20）</b> 	20	21 ○東通村：高島屋新宿店（～27） ○さいか屋横須賀店（～27） ○丸広川越店（～27）	22 ○三沢市：あおもり北彩館「三沢ブランド特産品産直フェア」（～23）	23	24	25 ○八戸市：八戸都市圏交流プラザ「8base」第26回八戸圏域ファンミーティング「ふるさと気分」
26	27	28	29 ○東武百貨店池袋店（～3/5） ○小山ロフレ（～3/25）			

開催期間	開催場所	イベント名	主催サイトイベントページ URL
2/2(金) 10:30～16:30	日本橋プラザビル南広場	六戸町：自然のめぐみペジタランド・ろくのへじまん市	<a href="https://www.instagram.com/rokunohetourismsscication?igsh=MzRI0DBINWFZA=">https://www.instagram.com/rokunohetourismsscication?igsh=MzRI0DBINWFZA=</a>
2/4(日) 18:00～20:00	八戸都市圏交流プラザ「8base」	八戸市：第25回八戸圏域ファンミーティング「ふるさと気分」	<a href="https://8base.jp/eventlist/">https://8base.jp/eventlist/</a>
2/9(金)～12(月・祝)	中島水産株式会社テナント等51店舗	「青森県祭」（青森県フェア）	
2/10(水)～11(火) 11:00～18:00 (11日は～17:00)	八戸都市圏交流プラザ「8base」	JAL 三沢-羽田線4 便継続記念 青森県産品プレゼントキャンペーン	
2/14(水)～20(火) 10:00～20:00	高島屋玉川店 本館 地階催事場	青森県のうまいものめぐり	<a href="https://www.takashimaya.co.jp/tamagawa/sc/departmentstore/topics/event.html">https://www.takashimaya.co.jp/tamagawa/sc/departmentstore/topics/event.html</a>
2/14(水)～20(火)	丸広上尾店	全国うまいもの市	あおもり北彩館出展催事
2/15(木)～3/26(火)	栃木県佐野市道の駅どまんなかたぬま	青森フェア	あおもり北彩館出展催事
2/16(水)～17(火)	八戸都市圏交流プラザ「8base」	八戸市：八戸ワイン試飲販売会	
2/16(金)～20(火)	あおもり北彩館東京店	あおもり北彩館東京店 22周年感謝祭 	<a href="https://www.umai-aomori.jp/shop/antennashop/hokusaikan.html">https://www.umai-aomori.jp/shop/antennashop/hokusaikan.html</a>
2/21(水)～27(火) 10:00～19:00	さいか屋横須賀店 1階 シーズンスペース A・B	東北フェア	<a href="https://www.saikaya.co.jp/yokosuka">https://www.saikaya.co.jp/yokosuka</a>
2/21(水)～27(火)	丸広川越店	全国アンテナショップフェア	あおもり北彩館出展催事
2/21(水)～27(火)	高島屋新宿店	東通村：東通村展	
2/22(木)～23(金・祝)	あおもり北彩館東京店	三沢市：三沢ブランド特産品産直フェア	<a href="https://www.city.misawa.lg.jp/index.cfm/8,54545,99,677.html">https://www.city.misawa.lg.jp/index.cfm/8,54545,99,677.html</a>
2/25(日)	八戸都市圏交流プラザ「8base」	八戸市：第26回八戸圏域ファンミーティング「ふるさと気分」	<a href="https://8base.jp/eventlist/">https://8base.jp/eventlist/</a>
2/29(木)～3/5(火) 10:00～19:00	東武百貨店池袋店 8階催事場	第5回 47都道府県につぼんのグルメショー	<a href="https://www.tobu-dept.jp/kebukuro/event/detail/1167">https://www.tobu-dept.jp/kebukuro/event/detail/1167</a>
2/29(木)～3/25(月)	小山ロフレ	北海道・東北うまいものフェア	あおもり北彩館出展催事

あおもり北彩館 東京店（青森県アンテナショップ）

開催期間	店頭催事 出店者	取扱商品 (商品・日程は変更の可能性があります)	北彩館URL等
2/1(木)～2/7(水)	加藤商店	さいか・焼き干し等の八戸産乾物珍味	<a href="https://www.umai-aomori.jp/shop/antennashop/hokusaikan.html">https://www.umai-aomori.jp/shop/antennashop/hokusaikan.html</a>
2/10(土)～2/11(日)	大鰐町温泉協会	大鰐温泉めしやラーメンのアピール	<a href="https://www.hokusaikan.com/">https://www.hokusaikan.com/</a>
2/16(金)～2/18(日)	東北町フェア	にんにく、ながいも、黒にんにく等の販売	
2/23(金・祝)～2/24(土)	だい天	三沢基地空からあげの販売	
2/24(土)～3/1(金)	玄米粉食普及会	玄米くん、玄米そば、玄米ポンせんべい等の販売	

※原則10:00～18:00（業者によって早く閉める場合あり） 急遽日程が変更になる可能性もありますので、予めご了承ください。





大人から子どもまで  
みんなで楽しめる！

第2回：

# 青森県六戸町物産展

～自然のめぐみベジタランド・ろくのへじまん市～

2/2  
FRI

時間

10:30～16:30

場所

日本橋プラザビル 1階南広場 **雨天決行**

〒103-0027 東京都中央区日本橋2-3-4

●JR東京駅八重洲北口より徒歩4分

●地下鉄銀座線日本橋B3出口より徒歩1分



10:30～15:00

六戸名物  
～ティキティキ～  
にんにくつかみ取りゲーム

チャンスは2回!! 六戸の大粒なにんにくをつかみ取れ!!



参加費  
100円

11:00～15:30

六戸町  
特産品試食

六戸町の特産品を詰め込んだ味噌汁や  
黒ニンニク、加工品などご賞味下さい!!



物産展リスト

10:30～16:00

六戸町の  
生産者が直接販売

六戸町生産者の思いを直接届けます!!



- 六戸町産にんにく/黒にんにく
- 六戸町産ごぼう、ながいも
- 六戸町産メイプルシロップ

- あおり米新品種「はれわたり」
- メイプルきくらげ
- 南部裂き織り各種

- にんにく味噌/行者菜みそ
- 青梅/山ぶどうジュース
- 干し菜/干し菊/寒ダイコン その他

●主催  
六戸町観光協会

●イベントに関するお問い合わせ:六戸町観光協会

TEL 0176-55-2411 受付時間 08:15～17:00

〒033-2391 青森県上北郡六戸町大字犬落瀬字前谷地60 六戸町役場  
Mail machisui@town.rokunohe.aomori.jp



ROKUNOHE TOURISM ASSOCIATION



青森県の右下の方・・・

「南部地方」と呼ばれる

この地域ゆかりのゲストが、

食や旅、歴史など、

さまざまなテーマで語り尽くします。

場所は8base(エイトベース)。

定期的開催しているので、

気になるゲストやテーマを見つけたら、

ぜひ遊びにきてください。

お待ちしております！



高森  
美由紀

作家  
ラ  
イ  
フ

三戸在住の  
ゆるゆる

こころ帰る、ふるさと旅。

参加者  
募集中

第25回 八戸圏域ファンミーティング

ふるさと気分  
Furusato Kibun

トークテーマ

地元 三戸で生まれるものがたり

2024年2月4日(日)

18:00~20:00

ゲスト たかもりみゆき 高森美由紀さん  
コーディネーター みうらゆきこ 三浦由起子さん

会場 東京都千代田区内幸町1丁目7-1  
日比谷OKUROJI内 8base(エイトベース)

<https://8base.jp>



EIGHT BASE

〈主催〉八戸市(八戸圏域連携中枢都市圏事業)

トークテーマ

# 地元 三戸で生まれる ものがたり

2024年2月4日(日) 18:00~20:00

**プログラム** トークセッション 18:00~18:45

交流会 18:50~19:50

アンケート記入とLINE登録のお願い 19:50~19:55  
ドリンクと圏域産品を使った食事(7,000円相当)付き!

**定員** 20名 **参加者募集中** **参加費** 3,500円

**申込締切** 2024年2月1日(木) 必着 ※定員に達し次第、受け付けを終了いたします。  
※37度以上の発熱、咳など風邪の症状があるお客様は参加をご遠慮いただく場合がございます。

**申込方法** 申込フォーム  
右記QRコードから申込フォームにアクセスいただき、入力事項を入力後、送信ボタンを押してください。



**メール**  
必要事項(①氏名 ②住所 ③電話番号 ④参加を希望する会のお日にち)を本文に入力し、下記メールアドレスへ送信ください。

✉ 8base@daily-tohoku.co.jp

**郵送**  
必要事項(①氏名 ②住所 ③電話番号 ④お日にち ⑤メールアドレス)をご記入の上、下記あて先へお申し込みください。

〒031-8601(住所不要)  
デーリー東北新聞社地域ビジネス局「ふるさと気分」係

**お問合せ先** デーリー東北新聞社地域ビジネス局「ふるさと気分」係  
☎ 0178-80-7095



## TALKING ABOUT "WRITER'S LIFE"

ゲスト **高森 美由紀さん**

### Profile

青森県出身。2013年、「咲くんだ また」にて第15回ちゅうでん児童文学賞大賞受賞、「いっしょに アンベ!」と改題し、2014年にフリーベル館よりデビュー。同作にて第44回児童文芸新人賞受賞。2014年、第1回暮らしの小説大賞受賞作「ジャパン・ディグニティ」が産業編集センターより刊行、同作が2023年「バカ塗りの娘」として映画化。八戸市の郷土芸能に挑む少年たちを描いた「ふたりのえびす」(フリーベル館)は2023年、第69回青少年読書感想文全国コンクール【高学年の部】課題図書に選定された。

X(旧Twitter)  
@takamoriyuki1



コーディネーター **三浦由起子さん**

### Profile

八戸市出身。弘前大学在学中に青森放送弘前支社のラジオカーリポーターとしてアナウンスデビュー。2009年から約5年間、八戸市のコミュニティ放送局Be-FMで生放送を担当。2014年に上京。首都圏でラジオ番組の進行や、スマートAIスピーカー向けのニュースを担当。2018年11月、研修会社の株式会社アンドワーズを設立。「現役アナウンサーが教える心に響くプレゼンテーション」と題して、放送現場で培った伝える技術を多くのビジネスマンに届けようと全国を巡る。2020年からは「オンラインでも伝わる話し方」をテーマにオンライン研修を開講。



## What is 8base エイトベースとは?

2020年9月、JR有楽町駅から新橋駅間の高架下空間を活用したエリア「日比谷OKUROJI」(ヒビヤオクロジ)内に、八戸都市圏交流プラザ8base(エイトベース)がオープンしました。八戸圏域は、江戸時代までこの地を南部氏が治めていたことから「南部地方」とも呼ばれています。8base(エイトベース)は、八戸圏域の魅力のご当地グルメや地酒、特産品、南部地方ゆかりの「人」の魅力をダイレクトに味わうことができる拠点(=base)です。



### 食べる

当エリアの海の幸と山の幸をふんだんに使った創作郷土料理と地酒を堪能。



### 買う

定番のものから「地元ならではの」個性的なものまで各種おみやげをラインナップ。



### 交流する

当エリアの魅力に触れられるファンミーティングや交流会、PRイベントを定期的に開催。イベント利用にも活用できます。

## 八戸圏域とは?



青森県南部に位置する八戸市を中心に、三戸町、五戸町、田子町、南部町、階上町、新郷村、おいらせ町の8市町村で構成された地域です。

📍 **住所** 東京都千代田区内幸町1丁目7-1 日比谷OKUROJI内

🚶 **アクセス** JR新橋駅から徒歩6分、JR有楽町駅から徒歩6分

# JAL三沢-羽田線4便継続記念 青森県産品プレゼントキャンペーン



期間 2024  
**2/10・11**  
[10日] 11:00~18:00  
[11日] 11:00~17:00

場所 八戸都市圏交流プラザ  
「8base」  
東京都千代田区内幸町1丁目7-1  
日比谷 OKUROJI 内



8baseでお買い物をしたレシートをご提示頂き、簡単なアンケートにご協力頂いた方に、ハズレなしガラポン抽選会に参加いただけます。

JAL三沢-羽田線は令和7年3月末まで1日4往復運航の継続が決定しています。  
東京から青森への空の旅に、ぜひ、三沢空港をご利用ください。

## JAL 三沢-羽田線発着時刻表 2023.10.29~2024.3.30

羽田 ⇒ 三沢			三沢 ⇒ 羽田		
便名	羽田発	三沢着	便名	三沢発	羽田着
JAL153	07:40	09:00	JAL152	09:40	11:00
JAL155	10:35	11:55	JAL154	12:30	13:55
JAL157	15:00	16:15	JAL156	16:55	18:20
JAL159	16:40	18:00	JAL158	19:05	20:30

※詳細はJALホームページ(jal.co.jp)をご覧ください。

※運航時刻は予告なく変更になる場合があります。

青森県

青森県 三沢市

MISAWA  
BRAND

特産品  
産直フェア

2024年

2月22日(木) ≫ 23日(金)

10:00→16:00

あおもり北彩館 東京店

東京都千代田区富士見 2丁目 3-11 青森県会館 1階

MISAWA  
CITY!



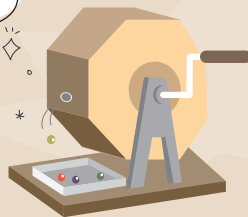
商品購入者等を対象にした  
抽選会を開催!



©rig-pa2023

抽選でプレゼントが  
当たります!

三沢市  
ご当地キャラクター  
ホッキーナ



三沢基地  
からあ

空白空上げ



彩喰楽酒  
だい天

23日金 24日土

店頭販売

お問い合わせ / 連絡先

三沢市役所 産業観光課 地産販売推進係  
一般社団法人 三沢市観光協会

0176-53-5111 (内線 523)  
0176-59-2311



# 青森県

## 三沢市の特産の やさいや加工品を販売します！

生産量  
日本一！

### ごぼう

太くまっすぐ育った三沢のごぼうは、色白で香りが良く、繊維質が残らないやわらかさで他産地を圧倒しています！

酵素 COLA



ゴボウそば

三沢おつまみ  
ごぼう

高品質な  
丸玉にんにく！

### にんにく

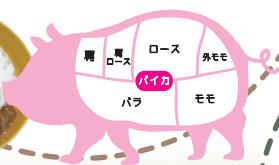
極旨にんにく  
味噌



色が白くて柔らかく、甘みがありホクホクとした食感。味も非常に濃厚で加熱しても生でも美味しくいただけます！

### パイカ

パイカとは、豚バラ肉の周辺にある軟骨のこと。軟骨特有のコリコリ感が煮込む時間により、ぷるぷる・とろとろ・ホロホロに食感が変化します！



三沢パイカカレー

### 農産物

冷涼な気候と黒ボク土の肥沃な土壌を活かし、ゴボウ、長芋など多彩かつ良質な野菜が作りだされています。



濃厚平蟹の  
ビスク



そのまま温めても  
美味しい！！

### 平蟹

三沢の平蟹は、甘く濃厚なカニミソと旨味あふれる身がギュッと詰まっています。どんな料理にしてもおいしくいただけます！



F-35A  
三沢基地カレー



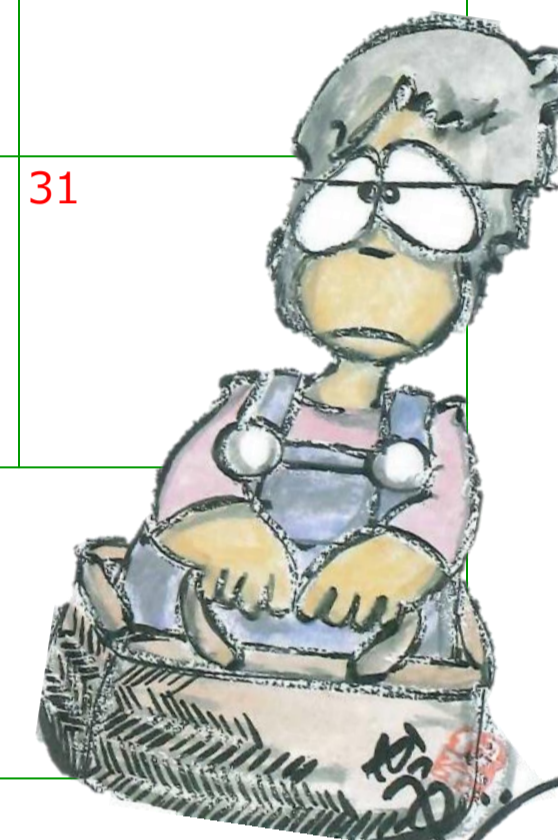
### 豚肉

一度食べたらまた食べたくなる、健康に育った青森の美味しい豚。



# 2024年3月 青森県 首都圏イベント情報

月曜日	火曜日	水曜日	木曜日	金曜日	土曜	日曜
				1 ○JR大宮駅 「あおり産直市」(~7)	2 ○三沢市：羽田空港第1ターミナル2F マーケットプレイス「羽田産直館」 「青森県三沢空港フェアin羽田産直館」(~3)	3 ○よみうりホール 「伊奈かっぺいコンサートーク2024」
4	5	6	7 ○京急百貨店 (~13) ○イオン板橋ショッピングセンター(~11) ○イオン北関東エリア全45店舗 (~12)	8 ○松坂屋上野店 (~13)	9	10
11	12	13 ○高崎高島屋(~18) ○丸広百貨店 飯能店 (~18)	14	15	16	17
18	19	20 ○丸広百貨店 入間店(~25)	21	22	23	24
25	26	27 ○丸広百貨店 川越店(~4/1)	28 ○京王百貨店聖蹟桜ヶ丘店(~4/2)	29	30 ○横浜・関内ホール 「伊奈かっぺいコンサートーク2024」	31
【首都圏以外 催事】 松坂屋静岡店 (3/6~12)「東北物産展」 岡山高島屋 (3/13~20)「青森県の物産と観光展」						



開催期間	開催場所	イベント名	主催サイトイベントページ URL
3/1(土)~7(木)	JR大宮駅 西口イベントスペース	あおり産直市	<a href="https://www.jreast.co.jp/">https://www.jreast.co.jp/</a>
3月2日(土)~3日(日) 10:00~18:00	羽田空港第1ターミナル2F マーケットプレイス「羽田産直館」	三沢市：青森県三沢空港フェアin羽田産直館	別添チラシ参照
3/3(日) 13:00開場 13:30開演	よみうりホール	伊奈かっぺい コンサートーク2024 ※詳細は別添チラシ参照	<a href="https://columbia.jp/kappei/eigyoku.html">https://columbia.jp/kappei/eigyoku.html</a>
3/6(水)~12(火) 10:00~19:00 (最終日は17時閉場)	松坂屋静岡店 8階大催事場	東北物産展	<a href="https://www.matsuzakaya.co.jp/shizuoka/event/">https://www.matsuzakaya.co.jp/shizuoka/event/</a>
3/7(木)~11(月)	イオン板橋ショッピングセンター 1階食品売場催事場	東北フェア	<a href="https://www.aeon.jp/sc/itabashi/">https://www.aeon.jp/sc/itabashi/</a>
3/7(木)~12(火) 店舗の開店時間に準じる (最終日は18時閉場)	イオン北関東エリア全45店舗 【特催店】 ・イオンレイクタウン ・イオンモール与野	第9回 東北のうまいもの	<a href="https://www.aeon-laketown.jp/">https://www.aeon-laketown.jp/</a> <a href="https://www.aeon.jp/sc/yono/">https://www.aeon.jp/sc/yono/</a>
3/7(木)~13(水) 10:00~20:00	京急百貨店 地下1階 食品催事場	東北うまいもの会	<a href="https://www.keikyu-depart.com/kqdep/calendar/index.html">https://www.keikyu-depart.com/kqdep/calendar/index.html</a>
3/8(金)~13(水) 10:00~19:00 (最終日は18時閉場)	松坂屋上野店 本館6階催事場	東北物産展	<a href="https://www.matsuzakaya.co.jp/ueno/event/">https://www.matsuzakaya.co.jp/ueno/event/</a>
3/13(水)~18(月) 10:00~19:00 (最終日は17時閉場)	高崎高島屋 6階催事場	ご当地アンテナショップフェア	あおり北彩館出展催事
3/13(水)~18(月)	丸広百貨店飯能店	東北うまいものフェア	あおり北彩館出展催事
3/13(水)~20(水) 10:00~19:00(最終日は16時閉場)	岡山高島屋 8階催事場	青森県の物産と観光展	<a href="https://www.takashimaya.co.jp/okayama/event/index.html#os8105">https://www.takashimaya.co.jp/okayama/event/index.html#os8105</a>
3/20(水)~25(月)	丸広百貨店入間店	全国うまいものフェア	あおり北彩館出展催事
3/27(水)~4/1(月)	丸広百貨店川越店	全国アンテナショップフェア	あおり北彩館出展催事
3/28(木)~4/2(火)	京王百貨店聖蹟桜ヶ丘店	全国アンテナショップまつり	あおり北彩館出展催事
3/30(土) 12:30開場 13:00開演	横浜・関内ホール	伊奈かっぺい コンサートーク2024 ※詳細は別添チラシ参照	<a href="https://columbia.jp/kappei/eigyoku.html">https://columbia.jp/kappei/eigyoku.html</a>

# 2024年3月 青森県 首都圏イベント情報

## あおもり北彩館 東京店 (青森県アンテナショップ)

開催期間	店頭催事 出店者	取扱商品 (商品・日程は変更の可能性があります)	北彩館URL等
3/2(土)~3/5(火)	玄米粉食普及会	玄米君、玄米そば、玄米ぼんせんべい等の販売	<a href="https://www.umai-aomori.jp/shop/antennashop/hokusaikan.html">https://www.umai-aomori.jp/shop/antennashop/hokusaikan.html</a>
3/8(金)~3/14(木)	加藤商店	さきいか、焼き干し等の八戸産乾物珍味	<a href="https://www.hokusaikan.com/">https://www.hokusaikan.com/</a>
3/10(日)~3/15(金)	そうま屋米酒店	豊盃各種、大鱈温泉もやし、津軽路ビール他	
3/16(土)~3/17(日)	黒石つゆやきそば伝紹会	黒石つゆやきそばのPR	

※原則10:00~18:00 (業者によって早く閉める場合あり) 急遽日程が変更になる可能性もありますので、予めご了承ください。

〒102-0093  
東京都千代田区平河町2丁目6番3号 都道府県会館7号  
青森県東京事務所 流通観光課  
電話:03-5212-9113 E-Mail:a-tokyo@pref.aomori.lg.jp





# 青森県

# 三沢空港フェア

## 2024年 in 羽田産直館

### 3月2日 Sat 3日 Sun

### 10:00~18:00

会場:羽田空港第1ターミナル2F マーケットプレイス「羽田産直館」  
(営業時間 7:00~20:00)

### 特産品の販売・試食



- ・三沢空港周辺の特産品を販売
- ・ごぼう茶ソフトの限定販売
- ・りんごジュースの試飲、三沢ブランド特産品認定商品の試食

### 「ホッキーナちゃん」と写真撮影

三沢市のご当地キャラ  
「ホッキーナちゃん」  
と写真撮影ができます！

2日16:30~17:30  
3日11:30~12:30



### 三沢空港のSNSをフォローして、りんごジュースをゲット！

また、来場者にはもれなく「三沢空港オリジナルノバルティグッズ」をプレゼント！



### 星野リゾート 青森屋 鮪一本釣りみくじ

釣り竿を用いて鮪ねがたを釣り上げると、鮪の形をしたおみくじがもらえます。



※内容は変更になる場合がございます。※写真はイメージです。



JAL三沢-羽田線は1日4往復に増便中です。  
ぜひ、空の旅に三沢空港をご利用ください。※令和7年3月29日まで

主催:三沢空港振興会  
共催:日本航空株式会社 日本空港ビルディング株式会社



# 伊奈ヶ井の コンサート 2024

～レコードデビュー50周年記念公演～

青森の津軽弁を駆使した  
ユーモア溢れる  
恒例のトークショー!

年々寄せ  
流れて行くぞ  
昔の木で出ていほオ  
あせる色お  
無かつたから  
喋りそいおた無駄放し  
おれから  
おんと五十年



2024年3月3日(日) 13:00開場 13:30開演 **よみうりホール**

料金 ¥5,000(全席指定・税込) ※未就学児入場不可 ※有楽町ビックカメラの7F

チケットぴあ:<https://w.pia.jp/t/inakappei/>(Pコード:651-611)

イーラス:<https://eplus.jp/kappei2024/>

ローソンチケット:<https://l-tike.com/kappei/>(Lコード:72592)

オフィス・ダグ:03-3505-7860(電話受付:平日12:00~16:00)

東京音協オンライン

<https://t-onkyo.co.jp/>



主催:東京音協 後援:ニッポン放送、日本コロムビア(株) 企画制作:オフィス・ダグ お問合せ 東京音協 <https://t-onkyo.co.jp/>

50 レコードデビュー  
周年記念公演

# 時を越えて コンサート 2024

年々寄せ  
流れて行くぞ  
昔の木で出ている  
おせる色お  
無けたから  
喋りそなた無駄放し  
おれから  
なんと五十年



2024年 **3月30日** **土** **横浜・関内ホール**

交通アクセス：JR関内駅北口徒歩6分/みなとみらい線馬車道駅5番出口徒歩5分

**12:30開場 / 13:00開演 全席指定 5,000円(税込)** ※未就学児童のご入場はお断りいたします。

主催：神奈川新聞社 企画・制作：オフィス・ダグ 後援：ニッポン放送/日本コロムビア(株)

## プレイガイド

※0570で始まる番号は、一部電話からの発信ができません。

- オフィス・ダグ (電話受付) ☎03-3505-7860 (平日 12:00~16:00)
- 関内ホールチケットカウンター (電話・窓口販売) ☎045-662-8411
- よみうりプレイガイド <https://shop-shoyomi.com/> ☎050-3387-1517 (祝日を除く月・水・金 10:00~15:00)
- チケットぴあ <https://t.pia.jp> (Pコード：253-447)
- ローソンチケット <https://l-tike.com> (Lコード：70620)
- CNプレイガイド <https://www.cnplayguide.com> ☎0570-08-9999
- イープラス <https://eplus.jp> (パソコン&携帯電話)

お問い合わせ KMミュージック ☎045-201-9999 (平日 ▶ 11:00~13:00・15:00~17:00) [info@kmmusic.co.jp](mailto:info@kmmusic.co.jp)