

亀花邦

かめはなくに

黒15619 (84.7)

生年月日：平成30年11月14日

産地：上北郡六戸町

繁殖者：小野寺 邦男



令和6年3月
基幹種雄牛指定

第1花国

(青森・つが)

黒12510

直検1.36

間検1.03 2.7

北国7の8

(島根・大田)

黒原1530

直検1.30

間検0.94 2.7

あおはな

(島根・安来)

黒1884989

第7糸桜

(島根・仁多)

きたぐに7

(島根・大田)

花桜

(島根・飯石)

第2あおひろ

(島根・能義)

喜亀忠

(鹿兒・霧島)

黒原5136

直検1.30

忠茂勝

(鹿兒・始良)

かめてる

(鹿兒・霧島)

華春福

(鹿兒・鹿屋)

ひさこ

(鹿兒・鹿屋)

みゆり

(鹿兒・鹿屋)

黒原1733249

ももこ

(鹿兒・鹿屋)

黒原1657393

父は糸桜系を代表する「第1花国」、母「みゆり」は鹿兒島県からの導入牛で繁殖能力にも優れています。

本牛は体の幅や深みに優れ、産肉能力だけではなく、体型面の改良にも期待できます。

測定値(登録時)

体高	134.0
体長	153.0
胸囲	189.0
胸深	68.0
尻長	51.0
かん幅	48.0
体重	534

直接検定 1.24
現場検定(平均 n=16)
BMS 7.2 枝重 457.7kg

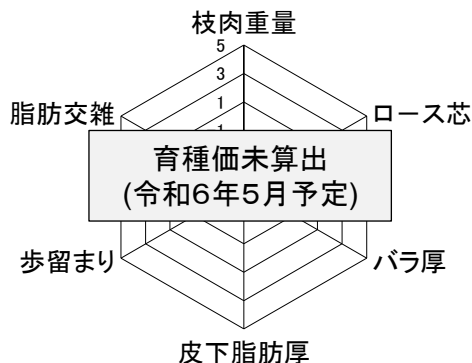
推奨交配パターン
兵庫系及び気高系の雌牛全般



現場検定調査牛 去勢(亀花邦×優福栄×第5隼福)
枝肉重量 486kg ロース芯71cm² BMSNo. 10

現場後代検定成績

項目	去勢平均	めす平均
頭数	10頭	6頭
枝肉重量	464.7kg	450.8kg
ロース芯	64.6cm ²	59.8cm ²
脂肪交雑	7.0	7.5
上物率	80.0%	100%
5等級率	40.0%	66.7%



寿優福

としゆうふく

黒原 6167 (83.3)

生年月日：平成28年7月4日

産地：十和田市

繁殖者：沢目 寿弘



優福栄

(青森・三戸)

黒14419

直検1.18

現検H21

福栄

(鳥取・鳥取)

黒原2886

直検1.31

間検0.92 2.6

さわゆう

(青森・下北)

黒原933908

安福(岐阜)

(兵庫・美方)

はるみ

(兵庫・美方)

丸優

(兵庫・美方)

第2さわふく

(青森・下北)

第1花国

(青森・つが)

黒12510

直検1.36

間検1.03 2.7

北国7の8

(島根・大田)

あおはな

(島根・安来)

安平

(宮崎・宮崎)

ひろみ

(宮崎・小林)

なな

(青森・十和)

黒2219789

ななこ

(宮崎・えび)

黒原1190944

父「優福栄」、2代祖「第1花国」と青森県の名牛を2代重ねて交配して造成された種雄牛です。

母「なな」は枝肉共進会の名誉賞を輩出した高能力牛であり、脂肪交雑能力だけでなく、ロース芯面積などの改良も大いに期待できます。

推奨交配パターン

気高系の雌牛全般

「安福久」等の兵庫系の雌牛

測定値

体高	154.0
体長	182.0
胸囲	218.0
胸深	80.0
尻長	63.0
かん幅	52.0
体重	780

直接検定 1.20

現場検定(平均 n=18)

BMS 9.6 枝重 479.2kg

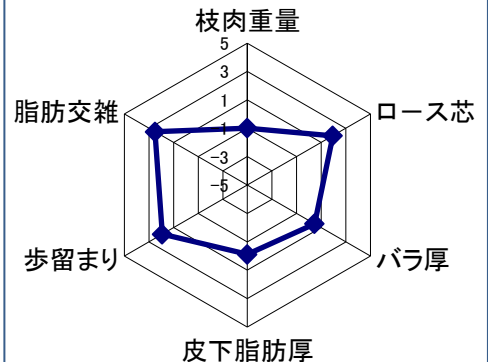
育種価	育種価	ランク	正確度
枝肉重量	23.935	C	0.907
ロース芯	26.808	H	0.904
バラ厚	1.077	B	0.889
皮下脂肪	-0.391	C	0.909
推定歩留	4.377	H	0.914
脂肪交雑	3.598	S	0.918



(有)金子ファーム提供

現場検定調査牛 めす(寿優福×百合茂×安福久)

枝肉重量 471kg ロース芯83cm² BMSNo. 12



令和5年10月第57回育種価評価から

県外販売可

幸紀花

さきはな

黒15401 (84. 1)

生年月日：平成28年3月22日

産地：上北郡横浜町

繁殖者：斗米 晃二



令和4年3月
基幹種雄牛指定

幸紀雄

(鹿兒・曾於)
黒原5297

百合茂

(鹿兒・薩摩)
黒原4086

平茂勝

(鹿兒・薩摩)
しらゆり

直検1.54

現検H14

はつかね

(鹿兒・曾於)
黒2092633

(鹿兒・薩摩)

金幸

(鹿兒・曾於)
やすこ

第1花園

(青森・つが)

黒12510

直検1.36

間検1.03 2.7

北国7の8

(島根・大田)

あおはな

(島根・安来)

美津福

(兵庫・美方)

もとくに

(栃木・那須)
黒原1443702

もとみつ

(栃木・那須)
黒原1280419

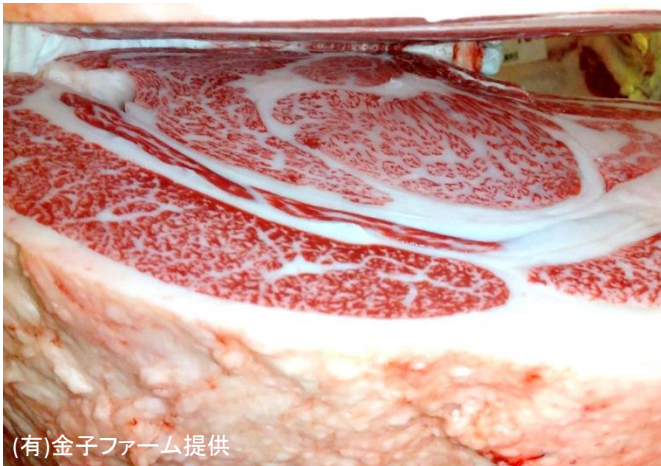
(栃木・那須)

父は気高系の「幸紀雄」、母「もとくに」は名牛「美国桜」の全きょうだいで母系「もとじろう」系の種雄牛です。「もとじろう」系種雄牛らしく、体幅が充実しており、特にめす産子の平均BMSが10.2と優れています。

測定値	
体高	148.0
体長	176.0
胸囲	226.0
胸深	81.0
尻長	60.0
かん幅	53.0
体重	820

直接検定 1.25
現場検定(平均 n=16)
BMS 8.3 枝重 476.6kg

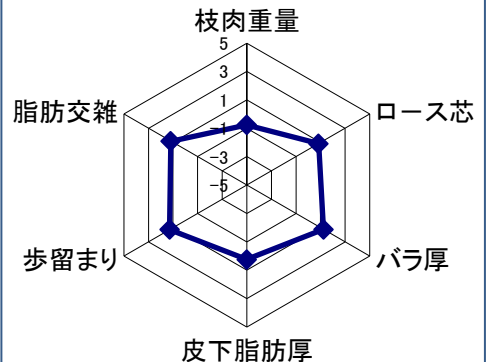
推奨交配パターン
「安福久」等の兵庫系の雌牛
及び「勝忠平」系の気高系雌牛



(有)金子ファーム提供

現場検定調査牛 めす(幸紀花×聖香藤×勝忠平)
枝肉重量 515kg ロース芯 93cm² BMSNo. 11

育種価	育種価	ランク	正確度
枝肉重量	29.857	C	0.891
ロース芯	20.115	A	0.888
バラ厚	1.342	H	0.871
皮下脂肪	-0.518	B	0.893
推定歩留	3.697	H	0.898
脂肪交雑	2.852	H	0.903



令和5年10月第57回育種価評価から

県外販売可

忠光安

ただみつやす

黒原6073 (84. 8)

生年月日：平成27年8月10日

産地：三戸郡三戸町

繁殖者：野中 耕進



令和3年3月
基幹種雄牛指定

勝忠平

(鹿兒・薩摩)
黒原3800
直検1.15
現検H13

平茂勝

(鹿兒・薩摩)
黒原2441
間検1.01 3.3

第20平茂

(鳥取・八頭)
ふくみ
(鹿兒・曾於)

うめ2

(鹿兒・薩摩)
黒原788266

忠福

(兵庫・美方)
うめ
(鹿兒・鹿屋)

光平福

(岐阜・下呂)
黒原3562
直検1.11
間検0.84 3.0

平茂勝

(鹿兒・薩摩)
ないじえる
(岐阜・高山)

みつやす

(岐阜・高山)
黒2143768

かねやす

(岐阜・高山)
黒原1211438

安福(岐阜)

(兵庫・美方)
かねきた2
(鳥取・鳥取)

父は気高系の名牛「勝忠平」、2代祖は岐阜全共で最優秀賞を受賞した「光平福」と、気高系種雄牛を重ねて交配した種雄牛です。気高系の遺伝子保有割合が高いので、適正交配の対象雌牛が多いのも特徴的です。

測定値	
体高	153.0
体長	188.0
胸囲	236.0
胸深	84.0
尻長	65.0
かん幅	57.0
体重	860

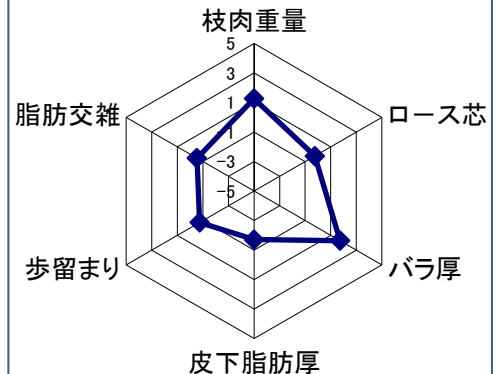
直接検定 1.15
現場検定(平均 n=19)
BMS 7.3 枝重 482.0kg

推奨交配パターン
「第1花園」等の糸桜系雌牛
及び兵庫系雌牛全般



現場検定調査牛 去勢(忠光安×寿恵福×糸安茂)
枝肉重量 581kg ロース芯 68cm² BMSNo. 9

育種価	育種価	ランク	正確度
枝肉重量	82.015	H	0.931
ロース芯	13.496	C	0.929
バラ厚	1.505	H	0.916
皮下脂肪	0.163	D	0.933
推定歩留	1.603	C	0.936
脂肪交雑	1.887	C	0.940



令和5年10月第57回育種価評価から

広 清

ひろきよ

黒原5907 (82. 1)

生年月日：平成25年4月2日

産 地：十和田市

繁 殖 者：畑山 廣志



平成31年2月
基幹種雄牛指定

白清85の3 (岐阜・高山) 黒原4009 直検1.13 現検H14	飛驒白清 (岐阜・飛驒) 黒原2640 間検0.80 3.6	安福(岐阜) (兵庫・美方) 第8はくさん (岐阜・飛驒)
なおみ2 (宮崎・小林) 黒原1334672	やす19の3 (岐阜・高山) 黒原957178	安福(岐阜) (兵庫・美方) やす165の14 (岐阜・高山)
	安平 (宮崎・宮崎) 黒原2208 直検1.24 間検0.95 3.0	安福(宮崎) (兵庫・美方) きよふく (岐阜・高山)
	ちざくら (宮崎・小林) 黒原880981	隆桜 (宮崎・児湯) いとし6 (島根・仁多)

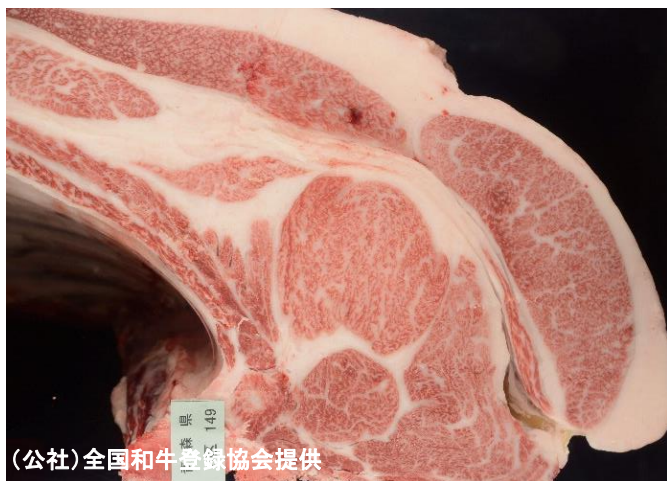
岐阜県の名牛「白清85の3」により造成された兵庫系種雄牛であり、枝肉の上物率は当時の青森県検定成績歴代1位でした。現在は、様々な雌牛への交配がなされ、発育の良い子牛が市場に多数上場されています。

測定値	
体高	153.0
体長	182.0
胸囲	223.0
胸深	81.0
尻長	63.0
かん幅	54.0
体重	798

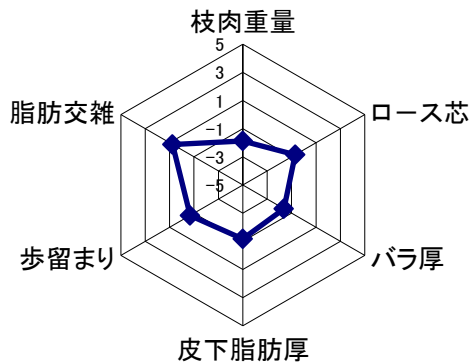
直接検定 0.99
現場検定(平均 n=15)
BMS 7.7 枝重 468.5kg

推奨交配パターン
「第1花国」等の糸桜系雌牛
及び気高系の雌牛全般

育種価	育種価	ランク	正確度
枝肉重量	1.201	D	0.979
ロース芯	10.749	C	0.979
バラ厚	0.369	D	0.974
皮下脂肪	-0.020	C	0.980
推定歩留	1.681	C	0.981
脂肪交雑	2.618	A	0.982



(公社)全国和牛登録協会提供



令和5年10月第57回育種価評価から

第12回鹿児島全共第8区(令和4年10月8日)
優等賞第8席 特別賞「脂肪の質と形状賞」
去勢(広清×安福久×平茂勝) 枝肉重量 478.1kg、
ロース芯面積67cm²、BMSNo.12

春待白清

はるまちしらきよ

黒14989 (81.7)

生年月日：平成24年11月27日

産地：十和田市

繁殖者：奥瀬牧野組合



平成30年2月
基幹種雄牛指定

白清85の3 (岐阜・高山) 黒原4009 直検1.13 現検H14	飛驒白清 (岐阜・飛驒) 黒原2640 間検0.80 3.6	安福(岐阜) (兵庫・美方) 第8はくさん (岐阜・飛驒)
はるか (宮崎・都城) 黒2243711	やす19の3 (岐阜・高山) 黒原957178	安福(岐阜) (兵庫・美方) やす165の14 (岐阜・高山)
	安平 (宮崎・宮崎) 黒原2208 直検1.24 間検0.95 3.0	安福(宮崎) (兵庫・美方) きよふく (岐阜・高山)
	かねこ5 (鹿児島・薩摩) 黒原1221101	平茂勝 (鹿児島・薩摩)
		かねこ (鹿児島・薩摩)

岐阜県の名牛「白清85の3」により造成された種雄牛です。

産子の枝肉は脂肪の質がよく、口どけの良い和牛肉の生産に向いています。胸や背幅、腿の充実も良く、体型面での改良も期待されます。

測定値	
体高	149.0
体長	176.0
胸囲	222.0
胸深	79.0
尻長	61.0
かん幅	51.0
体重	770

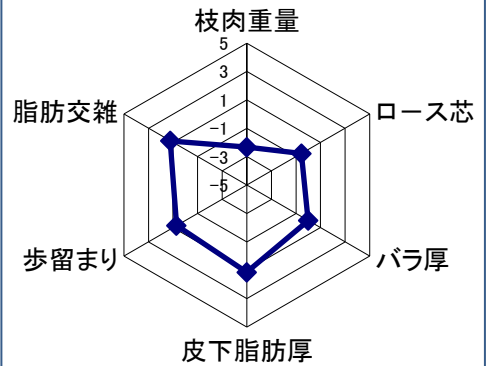
直接検定 1.04
現場検定(平均 n=18)
BMS 7.3 枝重 456kg

推奨交配パターン
「第1花園」等の糸桜系雌牛
及び気高系の雌牛全般

育種価	育種価	ランク	正確度
枝肉重量	-29.065	D	0.986
ローズ芯	7.088	C	0.985
バラ厚	0.53	C	0.983
皮下脂肪	-0.941	A	0.986
推定歩留	2.554	B	0.987
脂肪交雑	2.252	B	0.988



(公社)全国和牛登録協会提供



令和5年10月第57回育種価評価から

第12回鹿児島全共第7区(令和4年10月8日)
1等賞 去勢(春待白清×安福久×勝乃勝)
枝肉重量 460.2kg、ローズ芯面積75cm²、BMSNo.12

優福栄

ゆうふくさかえ



平成24年3月
基幹種雄牛指定

「第1花園」娘牛との交配を意識して作出した三代兵庫系の種雄牛です。安定した上物率から本県の兵庫系のエースとして活躍しましたが、すでに本牛は死亡しているため、現在は「寿優福」が後継種雄牛として基幹種雄牛に指定されています。

推奨交配パターン
(肥育用)「第1花園」の娘牛
(種牛用) 兵庫及び気高系雌牛

測定値	
体高	149.0
体長	171.6
胸囲	215.0
胸深	79.0
尻長	63.0
かん幅	51.0
体重	699.0



(株)肉牛新報社「肉牛ジャーナル」提供

第13回JAみやぎ登米「仙台牛」枝肉共進会(平成28年2月10日)
チャンピオン賞 去勢(優福栄×安福久×福華1)528kg 112cm² BMS12

黒14419 (81.9)

生年月日:平成18年12月17日

産地:三戸郡田子町

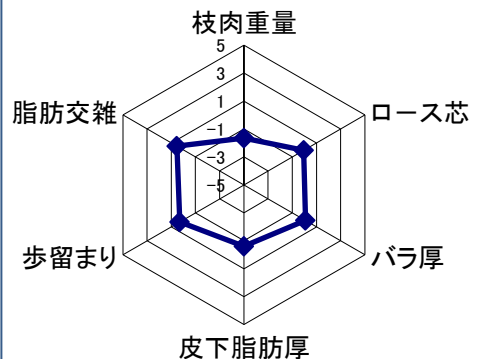
繁殖者:青森県産業技術センター

畜産研究所和牛改良資源部

福栄 (鳥取・鳥取) 黒原2886 直検1.31 間検0.92 2.6	安福(岐阜) (兵庫・美方) 黒原930 間検0.83 4.1	安谷土井 (兵庫・美方) ちずる (兵庫・美方) 菊照土井 (兵庫・美方) てつや (兵庫・美方)
さわゆう (青森・下北) 黒原933908	丸優 (兵庫・美方) 黒原1003 直検1.21	菊安土井 (兵庫・美方) すずよし (兵庫・美方) 金福 (兵庫・美方) 第2さわはた3 (青森・下北)
	第2さわふく (青森・下北) 黒1827582	

直接検定 1.07
現場検定(平均 n=23)
BMS 6.7 枝重 447kg

育種価	育種価	ランク	正確度
枝肉重量	6.722	D	0.994
ローズ芯	14.662	C	0.994
バラ厚	0.949	B	0.993
皮下脂肪	-0.223	C	0.994
推定歩留	2.698	B	0.995
脂肪交雑	2.493	B	0.995



令和5年10月第57回育種価評価から

第1花国

だいいちはなくに



黒12510 (82.8)

生年月日：平成5年5月28日

産地：青森県つがる市

繁殖者：青森県産業技術センター

畜産研究所和牛改良技術部

北国7の8 (島根・大田) 黒原1530 直検1.30 間検0.94 2.7	第7糸桜 (島根・仁多) 黒原65 直検1.38 間検1.02 3.4 きたぐに7 (島根・大田) 黒原81009	第14茂 (岡山・苫田) 第9いとざくら (島根・仁多) 晴美 (島根・八頭) もりなか (島根・大田)
あおはな (島根・能義) 黒1884989	花桜 (島根・飯石) 黒原1637 直検1.21 間検0.87 2.6 第2あおひろ (島根・能義) 黒原601491	糸花 (島根・飯石) 第5いとしげ (島根・飯石) 糸光 ◆ (島根・飯石) あおひろ (島根・能義)

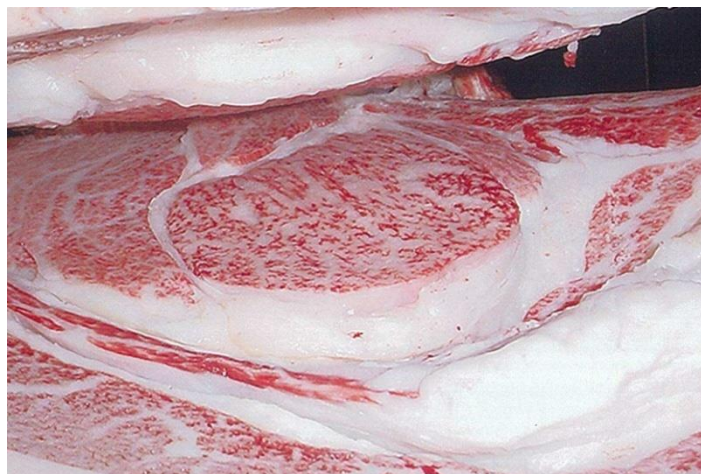
青森県を代表する質量兼備の種雄牛であり、本牛の産肉能力の高さは、全国規模の枝肉共例会での数々の受賞により証明済みです。

最近「安福久」の娘牛との相性の良さのほか、2代祖としても能力を発揮しています。

測定値	
体高	153.5
体長	188.6
胸囲	221.0
胸深	84.5
尻長	62.5
かん幅	52.5
体重	826.0

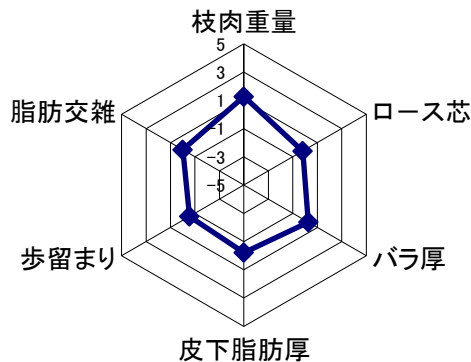
直接検定	1.36	
間接検定	1.03	2.7
H8	43	72.8

推奨交配パターン 兵庫系及び気高系の雌牛全般



第5回全農枝肉共励会名誉賞(平成15年7月11日)
去勢(第1花国×安福165の9×恒徳) 506kg BMS12

育種価	育種価	ランク	正確度
枝肉重量	81.743	A	0.996
ロース芯	13.762	C	0.996
バラ厚	1.01	B	0.996
皮下脂肪	-0.355	C	0.996
推定歩留	1.804	C	0.997
脂肪交雑	2.186	C	0.997



令和5年10月第57回育種価評価から

県基幹種雄牛の指定状況

区分	指定年月	名 号	生年月日	産地	父	母の父
1	H10. 3	雪国	H 4. 2. 10	兵庫県	菊安土井	安谷土井
2	H11. 8	第 1 花国	H 5. 5. 28	つがる市	北国 7 の 8	花桜
3	H11. 8	福安	H 2. 12. 10	十和田市	安福 1 6 5 の 9	紋次郎
4	H13. 2	照神 1 2	H 6. 3. 21	兵庫県	谷福土井	安美土井
5	H15. 2	国栄 9 7	H 9. 10. 30	横浜町	北国7の8	丸優
6	H20. 3	第 2 花国	H14. 8. 18	つがる市	第 1 花国	北国 7 の 8
7	H24. 3	優福栄	H18. 12. 17	田子町	福栄	丸優
8	H25. 2	光茂	H19. 8. 15	十和田市	平茂勝	北国 7 の 8
9	H26. 11	平安平	H21. 5. 22	三戸町	安平	平茂勝
10	H30. 2	春待白清	H24. 11. 27	十和田市	白清 8 5 の 3	安平
11	H31. 2	広清	H25. 4. 2	十和田市	白清 8 5 の 3	安平
12	R 3. 3	忠光安	H27. 8. 10	三戸町	勝忠平	光平福
13	R 4. 3	幸紀花	H28. 3. 22	横浜町	幸紀雄	第 1 花国
14	R 4. 3	寿優福	H28. 7. 4	十和田市	優福栄	第 1 花国
15	R 6. 3	亀花邦	H30. 11. 14	六戸町	第 1 花国	喜亀忠