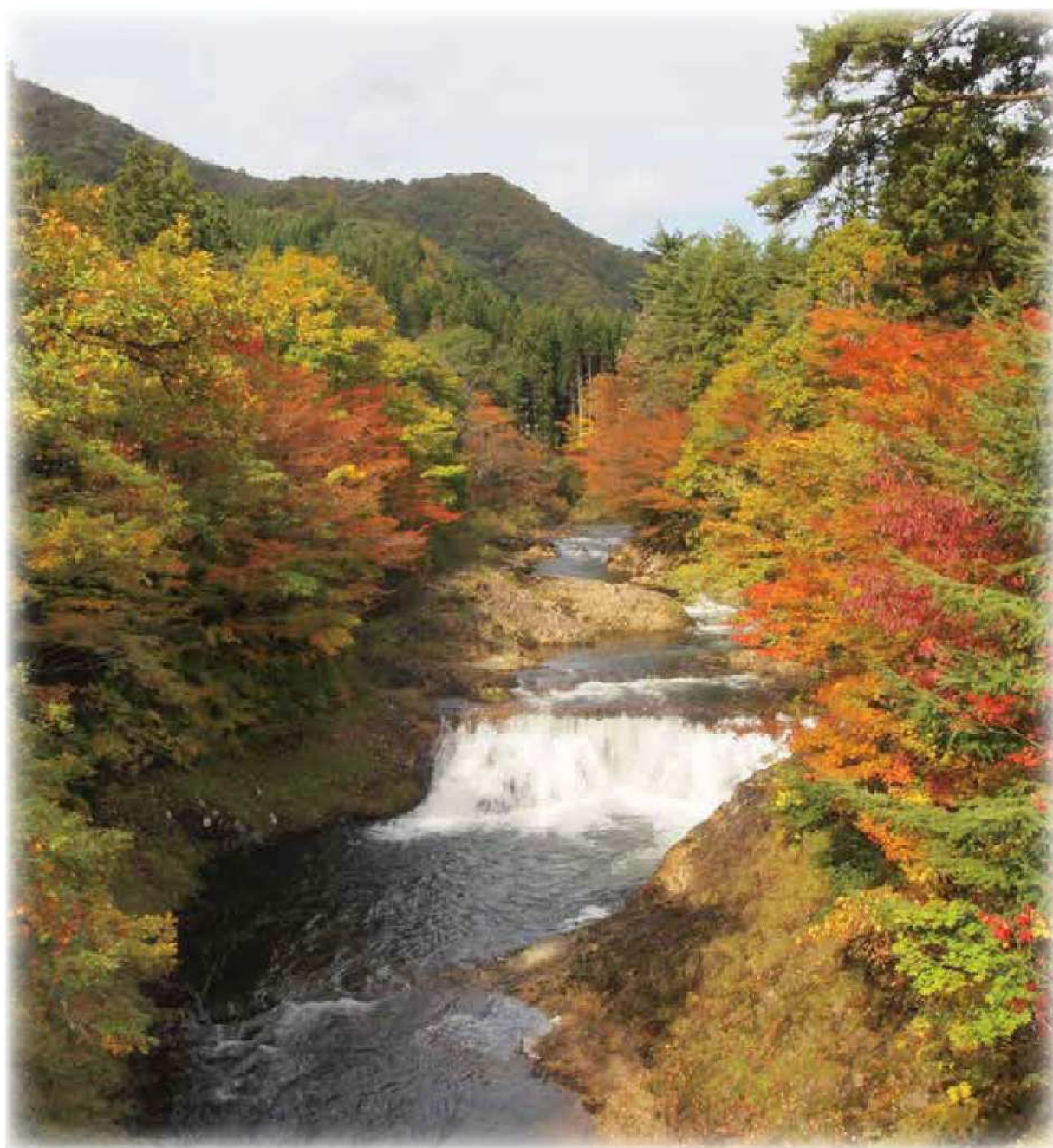




管内概要

令和4年度



青森県 下北地域県民局 地域整備部

地域の概要

当部は、むつ市、大間町、東通村、風間浦村、佐井村の1市4町村の県土整備を担当しています。管内の面積は約1,416km²で青森県の約15%を占め、人口は約66千人と県全体の約5%です。

下北半島は斧のような形をしており、東は太平洋、北と西は津軽海峡、南は陸奥湾とほぼ海に囲まれています。また、ブナやヒバなどの山地が大部分を占め、北限のニホンザルやニホンカモシカなどが生息するほか、恐山や仏ヶ浦などの景勝地、加えて薬研、湯川、下風呂等多数の温泉を有する等、国内でも有数な豊かな自然環境に恵まれています。

気候は半島の東部と西部で異なり、東部は太平洋側気候に属し、晩春から夏にかけて偏東風(やませ)が吹き冷涼な日が多く、一方、西部は日本海側気候に属し、冬季は北西の季節風の影響で積雪が多く、2月下旬の恐山では2m前後に達しますが、沿岸部の積雪は概ね1m以下となっています。

また、大間まぐろ、佐井のウニ、風間浦のあんこう、東通牛など、下北半島の食は全国から注目を集めており、今後の地域振興が期待されています。

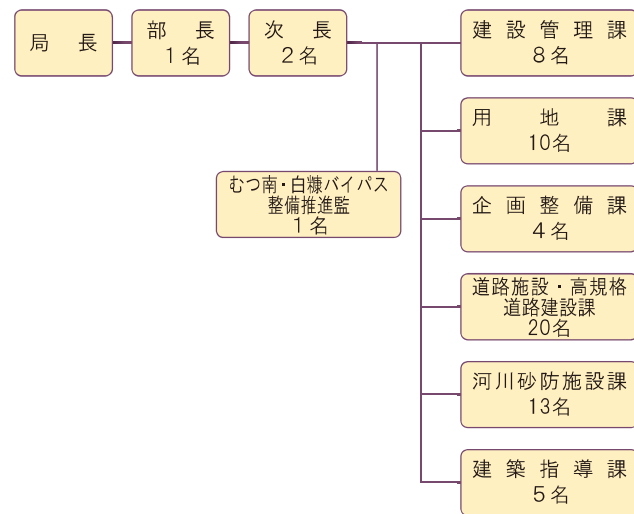
管内市町村概要

市町村名	区分	面積(km ²)	人口(人)
むつ市		864.20	52,780
大間町		52.10	4,531
東通村		295.30	5,766
風間浦村		69.46	1,563
佐井村		135.04	1,670
管内計		1,416.10	66,310
県全体		9,645.66	1,214,864

※面積 R4.1.1 現在
令和4年全国都道府県市区町村別面積調(国土地理院)

※人口 R4.3.1 現在
青森県の推計人口(統計分析課)

組織



合計64名(定数外を含む)

令和4年度事業費調べ

令和4年4月1日現在(千円)

年度	事業名	道路	河川	ダム	砂防	海岸	港湾	建築	災害	計	
R3	補助事業	最終	4,935,483	462,000	0	1,004,000	516,000	272,000	120,409	646,146	7,919,867
		当初	3,928,496	340,000	0	344,000	250,000	233,000	96,361	—	4,733,463
	単独事業	最終	2,746,311	313,909	48,479	469,969	194,526	52,084	6,113	516,792	4,751,451
		当初	1,964,590	314,015	47,406	100,014	134,571	40,524	56,996	—	2,658,116
	計	最終	7,681,794	775,909	48,479	1,473,969	710,526	324,084	126,522	1,162,938	12,671,318
	当初(A)	5,893,086	654,015	47,406	444,014	384,571	273,524	153,357	—	7,391,579	
R4	補助事業	3,254,226	170,000	0	344,700	256,400	596,000	117,278	—	3,237,684	
	単独事業	1,490,440	343,542	63,801	328,237	115,087	56,316	5,042	—	2,915,152	
	計(B)	4,744,666	513,542	63,801	672,937	371,487	652,316	122,320	—	6,152,836	
対前年度当初比(B/A)		80.5%	78.5%	134.6%	151.6%	96.6%	238.5%	79.8%	—	83.2%	

(注) R4予算については、内示ベース。R3補正予算は、R3最終欄に含まれます。

道路

当部では国道2路線236.9km、県道21路線210.6kmを所管しており、道路改築事業や交通安全施設等整備事業、災害防除事業等のほか、道路維持・管理及び、除排雪、防雪柵設置、消融雪溝等安全・安心な道路環境の確保を行っています。なお道路管理工事については災害対応や除雪、道路施設の維持管理等について迅速かつ効率的に進めるため、地域に精通した建設業者の共同企業体を活用する「地域維持型JV制度」により行っています。

当管内の幹線道路は、国道279号と国道338号の2路線あり、半島周回道路を形成しています。野辺地からの国道279号と八戸からの国道338号はむつ市内で交差し、279号は風間浦村を経て、338号は脇野沢を経て各々大間町へ通じています。

現在整備中のバイパスは、むつ南(国道279号)、奥内(国道279号)、大湊Ⅱ期(国道338号)及び白糠(国道338号)の4バイパスです。このうち、むつ南バイパスは平成15年に着手し、用地取得を完了したほか、令和元年度に「むつ尻屋崎IC」から「むつ東通IC」までの1.3kmを部分供用しました。引き続き残り区間の工事の促進を図ります。

さらに、下北地域広域避難路確保対策事業として川内佐井線の通年通行確保事業を継続しています。また、広域避難路A～DルートのうちAルートにおいて風間浦村道古野・大川目線を県代行事業により平成28年度に着手しているほか、Bルートにおいて令和2年度より国道279号木野部工区の新規着手、整備促進を行っております。



道路 令和4年度 主要事業概要

(単位：百万円)

事業種別	事業名	施工箇所	全体計画	令和3年度迄(うちR3補正)	令和4年度予定	摘要
道路改築	国道279号道路改築事業(奥内BP)	むつ市奥内	R4～事業費 24,900 延長 11,000m 幅員 7.0(13.5)m		事業費 50 測量	
	国道279号道路改築事業(むつ南BP)	むつ市田名部	H15～事業費 21,000 延長 9,010m 幅員 7.0(13.5)m	事業費 19,554(600) 調査・設計・用地・工事	事業費 900 調査・設計・工事	
	国道338号道路改築事業(大湊Ⅱ期)	むつ市大湊	H20～事業費 2,497 延長 3,670m 幅員 6.5(16.0)m	事業費 1,853 調査・設計・用地・工事	事業費 419 用地買収・調査・設計 工事	
	国道338号道路改築事業(白糠)	東通村白糠	S62～事業費 9,717 延長 6,680m 幅員 6.0(11.5)m	事業費 7,365 調査・設計・用地・埋蔵文化財調査・工事	事業費 10 用地買収・調査・設計 工事	
道路災害防除	国道279号道路災害防除(易国間地区)	風間浦村易国間	S23～事業費 1,475 延長 1,100m	事業費 1,413 調査・設計・工事	事業費 62 法面工	3期工事
橋梁補修	管内橋梁補修	—	—	事業費 593 8橋 調査・設計・工事	事業費 250 9橋 調査・設計・工事	
	むつ尻屋崎線橋梁架替事業(赤坂橋)	むつ市田名部	H29～事業費 1,350 延長 70m 幅員 6.0(12.0)m	事業費 812(100) 調査・用地・仮橋・迂回路	事業費 85 旧橋撤去、橋梁下部工	
広域避難路確保	川内佐井線	むつ市川内町 田野沢山国有林～佐井村湯ノ川越国有林	H24～事業費 5,260 延長 12.6km	事業費 5,210 調査・設計・工事	事業費 250 雪崩対策	
	国道279号道路改築事業(木野部工区)	むつ市大畑町木野部	R2～事業費 10,600 延長 2,200m 幅員 6.0(9.0)m	事業費 129 調査・測量・予備設計	事業費 20 調査・設計	
	風間浦村道古野・大川目線(県代行)	風間浦村易国間	H28～事業費 1,281 延長 0.9km	事業費 1,091 橋梁工事、道路改良 埋蔵文化財調査	事業費 190 道路改良・舗装工	

河川

管内には主要な水系として田名部川、川内川、大畑川、大佐井川があり、本支川合わせて48河川、延長193Kmを管理しています。

新田名部川は、昭和31年着工、同52年に完成、また、小川放水路は昭和55年着工、平成18年に完成しました。この両事業の完成により当管内では近年大きな水害は発生していません。

現在は、奥戸川、田名部川で総合流域防災事業により、護岸の整備を進めているほか、河川メンテナンス事業により、田名部川分流水門、及び新田名部川の潮止堰のゲート更新等を進めています。



田名部川河川メンテナンス事業(田名部川分流水門)

河川 令和4年度 主要事業概要

(単位:百万円)

事業名	河川名	全体計画	令和3年度迄(うちR3補正)	令和4年度予定
総合流域防災事業	奥戸川 (大間町)	H27~ 事業費 延長 900 1,600m	事業費 設計 樋門 護岸 365.3(60.0) 1式 1式 1式	事業費 護岸 100.0 1式
施設機能向上事業(~R1) 大規模更新河川事業(R2) 河川メンテナンス事業(R4~)	田名部川 (むつ市)	H27~ 事業費 分流水門 潮止堰 1,227 1基 1基	事業費 調査 設計 分流水門 潮止堰 858.0(240.0) 1式 1式 1基 1基 1式 (工場製作仮設工)	事業費 潮止堰 100.0 1式(仮設工)

川内ダム

川内ダムは、2級河川「川内川」の河口から約20km上流に建設された高さ55.0m、堤頂長137m、総貯水量16,500,000m³の重力式コンクリートダムです。

洪水調節と河川環境保全等のための河川流量の確保を目的とし、昭和46年から予備調査に入り、その後、昭和50年に工事着手し平成6年に完成しました。

運用開始以来27年間に渡り、川内川沿川における洪水被害の防止等、その役割を果たしています。



海岸

海岸事業については、城ヶ沢海岸をはじめ45地区を海岸保全区域に指定(延長約59Km)し離岸堤及び人工リーフの設置を主体に事業を実施しています。

現在、昭和60年度から実施している鳥沢海岸侵食対策事業により人工リーフの設置や、平成29年度に着手した稲崎・入口海岸堤防等老朽化対策緊急事業による護岸改修の実施など、冬期風浪などによる海岸災害を未然に防止するための事業を実施しています。



鳥沢海岸侵食対策事業

海岸 令和4年度 主要事業概要

(単位:百万円)

事業名	海岸名	全体計画	令和3年度迄(うちR3補正)	令和4年度予定
侵食対策事業	鳥沢海岸 (むつ市)	S60~ 事業費 人工リーフ 9,576 11基	事業費 人工リーフ (7号、6号、10号、3号、2号) 7,587 5基	事業費 人工リーフ (4号リーフ) 200 1基
堤防等老朽化対策 緊急事業	稲崎・入口海岸 (東通村)	H29~ 事業費 緩傾斜護岸工 延長 800 297m	事業費 調査 設計 ブロック製作 309.5(121) 1式 1式 1式	事業費 緩傾斜護岸工 長寿命化計画(老朽化) 30 1式 1式
堤防等老朽化対策 緊急事業	川内海岸 宿野部地区 (むつ市)	R4~ 事業費 緩傾斜護岸工 延長 200 385m		事業費 調査設計 20 1式

砂防

砂防事業については、砂防指定地170箇所(A=806ha)において、土砂災害から地域住民の生命・財産を守るため、砂防えん堤や渓流保全工等による砂防施設の整備に努めています。

大荒川火山砂防事業、北畑沢火山砂防事業及び地藏堂沢通常砂防事業については、砂防えん堤工事を継続実施していくほか、脇野沢通常砂防事業も実施することとしており、また令和4年度から南大湊上町沢に新規着手することとしています。



蛇浦川通常砂防事業(2号砂防堰堤)

砂防 令和4年度 主要事業概要

(単位:百万円)

事業名	河川名	全体計画	令和3年度迄(うちR3補正)	令和4年度予定
火山砂防事業	大荒川 (むつ市)	H27~ 事業費 土石流堆積工 砂防えん堤 1,050 1基 1基	事業費 砂防えん堤 調査 399.5(60.0) 1式 1式	事業費 用地 砂防えん堤 20.0 1式 1式
	北畑沢 (むつ市川内町)	H29~ 事業費 砂防えん堤 渓流保全工 420 2基 459m	事業費 工事用道路 砂防えん堤 167.0(60.0) 1式 1式	事業費 0.0
通常砂防事業	地藏堂沢 (むつ市脇野沢)	H27~ 事業費 砂防えん堤 渓流保全工 470 2基 105m	事業費 砂防えん堤 設計 97.1 1式 1式	事業費 砂防えん堤 20.0 1式
	脇野沢 (むつ市脇野沢)	H28~ 事業費 土石流堆積工 渓流保全工 410 1基 20m	事業費 調査 用地 47.1 1式 1式	事業費 用地 10.0 1式
	南大湊上町沢 (むつ市大湊)	R4~ 事業費 土石流堆積工 渓流保全工 600 1基 520m	事業費 調査 0.0(30.0) 1式	事業費 0

急傾斜

当部管内における急傾斜地崩壊対策危険箇所は168箇所となっており、がけ崩れによる災害の防止を図るため、急傾斜地崩壊危険区域として70区域(令和4年3月31日現在)を指定し、管理しています。

当地域整備部管内の急傾斜地崩壊対策事業としては、昭和43年に東通村の白糠区域に着手して以来、現在も積極的に整備促進を図りながら、市町村との連携のもと土砂災害危険箇所マップを作成配布し、地域住民への周知徹底を図っているところです。

今年度は、甲平ノ下区域、九艘泊区域・釣屋浜1号区域、白糠4号区域及び大佐井川目1号区域で実施します。



釣屋浜1号区域急傾斜地崩壊対策事業(むつ市釣屋浜) 植生法柵工

急傾斜 令和4年度 主要事業概要

(単位：百万円)

事業種別	事業名	施工箇所	全体計画	令和3年度迄(うちR3補正)	令和4年度予定	摘要
急傾斜地崩壊対策	甲平ノ下区域	下北郡風間浦村下風呂	H29~R8 事業費延長 700 290m	事業費 測量、設計 吹付法柵工 600 1式 227m	事業費 吹付法柵工 100 30m	
	大佐井川目1号区域	下北郡佐井村佐井	R2~R6 事業費延長 340 186m	事業費 測量、設計 1式 40	事業費 吹付法柵工 40 45m	
	釣屋浜1号区域	むつ市大畑町釣屋浜	H26~R6 事業費延長 276 143m	事業費 測量、設計 植生法柵工外 200 1式 80m	事業費 植生法柵工外 40 23m	
	白糠4号区域	下北郡東通村白糠	H31~R8 事業費延長 270 170m	事業費 測量、設計 吹付法柵工 72 1式 27m	事業費 吹付法柵工 24 8m	
	桧川区域	むつ市川内町桧川	R3~R7 事業費延長 95 127m	事業費 測量、設計 1式 30	事業費 吹付法柵工 20 25m	R3新規

港 湾

下北管内では、大湊港、大間港、川内港、尻屋岬港、仏ヶ浦港の5地方港湾と、海洋地球観測船『みらい』の母港である関根浜港(56条港湾)の計6港湾があります。

工業、流通、観光開発といった地域経済や地場産業の振興、さらには地域の防災拠点として重要な役割を担っています。

今年度は、大湊港下北ふ頭1号岸壁の補修や仏ヶ浦港の防波堤整備などを実施します。また、港湾管理者が管理する防潮堤、護岸、突堤、ゲート等の海岸保全施設の老朽化対策を実施し、背後地の安全性の向上を図ります。



大湊港 港湾改修(総合補助)事業箇所

港 湾 令和4年度 主要事業概要

(単位：百万円)

事業名	施工箇所	事業期間	全体計画	令和3年度迄(うちR3補正)	令和4年度予定
大湊港 港湾メンテナンス事業(総合補助)	むつ市港町	H29~	事業費延長 318 215.0m	事業費 岸壁補修設計 138 1式	事業費 岸壁補修 120 1式
川内港 海岸メンテナンス事業	むつ市川内町	R2~	事業費 老朽化対策 250 1式	事業費 対策工設計 突堤・防潮堤補修 161(39) 1式 1式	事業費 護岸補修 89 1式
仏ヶ浦港 地方創生港湾整備推進交付金事業	佐井村長後	H4~	事業費 防波堤 1,701 100.0m	事業費 防波堤整備 1,147 62.5m	事業費 防波堤整備 138 1式

建 築

【建築指導】

建築基準法に基づく審査や完了検査等の業務のほか、長期優良住宅の認定や建設リサイクル法に関する業務を行っています。

【県営住宅】

低所得者向けの県営住宅(4団地 221戸)及び、中堅所得者向けの特定公共賃貸住宅(1団地 4戸)の改修や管理を行っています。

県営住宅管理戸数等

団地名	種別	構造・階数	建築年度	棟数	戸数	住戸タイプ
中央団地	公営住宅	中層耐火・3	H10~H11	2	32	2DK、3DK、3LDK
	特定公共賃貸住宅	中層耐火・3	H11	(1)	4	3LDK
昭和団地	公営住宅	中層耐火・3	H1~H5	7	81	2DK、2LDK、3DK
山田団地	公営住宅	木造・平・2	H12~H13	4	30	2LDK、3LDK
金谷団地	公営住宅	簡易耐火・2	S49~S54	12	78	2DK、3DK
下北地域県民局管内 計				25	225	—

用 地

(1) 用 地

公共事業の実施には、用地買収や建物等の移転、補償が必要です。

当管内は、土地所有者が所在不明であったり、相続人が数百名を超えるような土地が多く、用地を確保するのが極めて困難な地域です。

このため、土地収用法を適用する事例が多いほか、平成26年度からは管内全市町村と用地連絡協議会を設置し、用地交渉に同席する等共同で推進する体制を整備しています。

事業別	箇所数	用地買収費		補償費		合計(円)	
		筆数	面積(m ²)	金額(円)	件数		金額(円)
道路事業	28	54	20,887.76	24,469,546	35	106,293,196	130,762,742
河川事業	4	5	1,317.68	1,263,346	2	4,423,980	5,687,326
砂防事業	5	2	37,619.00	3,761,900	0	0	3,761,900
急傾斜地崩壊対策事業	5	0	0.00	0	0	0	0
合計	42	61	59,824.44	29,494,792	37	110,717,176	140,211,968

土地収用法適用状況

	用地着手年度	用買率(面積比)	土地収用法関係	主な困難状況	
				件数	関係人
大湊Ⅱ期バイパス	H21	89.5%	行方不明者や共有地の存在により適用が見込まれる	Ⅱ工区 多数共有地 1件 行方不明 1件	約100人
白糠バイパスⅡ工区	H21	84.9%	共有地があるため適用が見込まれる	共有地 8件	約1,600人

(2) 財産管理

道路や河川等の国土交通省所管の国有財産等に関して、次のような事務を行っています。

- 境界確定、用途廃止、工事施工承認、土地交換、地区編入承認等による管理及び処分
- 道路法、河川法、港湾法、海岸法、国有財産法等の規定による占用等の許可
- 港湾施設の使用、特殊車両の通行、砂防指定地内における制限行為の許可
- 砂利採取法、採石法の規定による採取計画の認可

下北半島縦貫道路 国道279号 むつ南バイパス



事業概要

全体事業費	211億円
延長・幅員	L=9km・W=13.5m
事業化年度	平成15年度
工事進捗率 (事業費ベース)	92% (R3年度末)
用地取得進捗率 (面積ベース)	100% (R3年度末)



国道338号 大湊Ⅱ期バイパス



1工区

延長 L≒1.0km
用地取得進捗率
(面積ベース) 100%

L=1.2km(H19供用)

2工区

延長 L≒2.6km
用地取得進捗率
(面積ベース) 86%

事業概要

全体事業費	約25億円
全体延長	L≒3.6km
事業化年度	平成20年度
事業進捗率	約74%(R3年度末)
用地取得進捗率 (面積ベース)	約90%(R3年度末)

国道338号 白糠バイパス



事業概要

全体事業費	97億円	(1期工区) 67.4億円	(2期工区) 29.6億円
全体延長	L=6,680m	(1期工区) 3,830m	(2期工区) 2,850m
事業着手年度	昭和62年度		
事業進捗率	約76% (R3年度末)		
2期工区用地取得進捗率	約85% (R3年度末)	共有地が存在するため、将来的に土地収用法を適用する必要あり。	

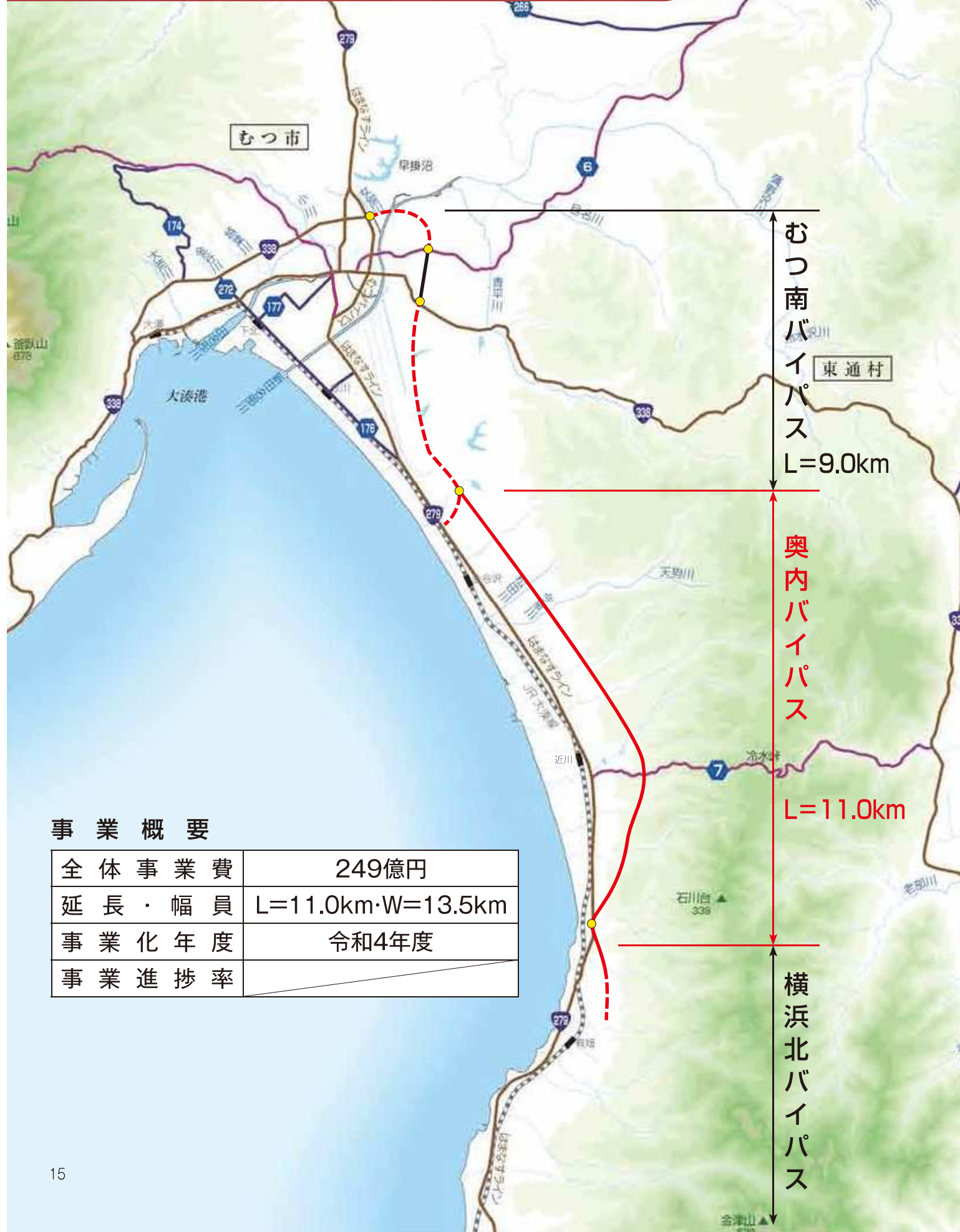
1期工区

- 供用済区間 (Blue solid line)
- トンネル区間 (Blue dashed line)

2期工区

- 計画区間 (Red dashed line)

下北半島縦貫道路 国道279号 **奥内バイパス**



事業概要

全体事業費	249億円
延長・幅員	L=11.0km・W=13.5km
事業化年度	令和4年度
事業進捗率	

国道279号 **木野部バイパス**



全体工事費	106.0億円
全体延長	L=2.2km
事業化年度	令和2年度
事業進捗率	1.8% (令和3年度末)

下北地域広域避難路確保対策事業





安渡館の桜(むつ市)



日本の秘境百選 仏ヶ浦(佐井村)



霧の中の下風呂温泉街(風間浦村)



津軽海峡に浮かぶ弁天島(大間町)



重要無形民俗文化財「下北の能舞」(東通村)



鯛島とサル(むつ市脇野沢)

青森県下北地域県民局地域整備部

〒035-0073 むつ市中央一丁目1-8

TEL (0175)22-8581(大代表)

(0175)22-1231(直通)

FAX (0175)22-9540