

西北地域県民局地域健康福祉部

令和4年度 社会福祉法人による「青森県型地域共生社会」西北モデル強化事業
【中泊町】地域ニーズ調査結果報告書

令和4年9月 — 令和4年12月

<目次>

1.調査の概要.....	2
2.住民アンケート結果概要.....	4
3.回答者の属性.....	5
■問1 あなたのことについてお聞かせ下さい。.....	5
①性別.....	5
②年代.....	5
③世帯状況.....	5
④職業.....	6
⑤地域.....	6
■問2 現在お住まいの地区の住みやすさについてお聞かせ下さい。.....	7
■問4 現在お住まいの地区に住み続けたい方は、その理由をお聞かせ下さい。.....	13
■問5 他のところに移りたい方はその理由をお聞かせ下さい。.....	17
■問7 日常生活で困っていること、将来不安に思うことをお聞かせ下さい。.....	22
■問8 近所付き合いについて、お聞か下さい。.....	24
■問9 近所付き合いがある場合、その内容についてお聞かせ下さい。.....	26
■問10 外出する際の交通手段について、お聞かせ下さい。.....	28
■問11 地域にある社会資源等でご存じのものがあればお聞かせ下さい。.....	30
■問12 中泊町には事業所がある次の社会福祉法人があります。ご存じの法人をすべてお聞かせ下さい。.....	33
■問14 社会福祉法人には“地域貢献活動”（地域における公益的な取り組み）の実施が責務化されています。“地域貢献活動”について、これから地域に必要な活動や望む活動がある方は、全てお聞かせ下さい。.....	38
■問15 新型コロナウイルス感染拡大防止に対する自粛生活で影響等があったと思いますがどのような影響があったかお聞かせ下さい。.....	42
■問16 あなたが住んでいる地区や中泊町の将来はどのようになってほしい（なっていたい）と思いますか。.....	44
■問17 地区のためにあなたが協力できること、できそうなことがありましたらお聞かせ下さい。.....	46
4.住民座談会.....	51
5.関係団体聞き取り.....	58
6.調査結果の総括.....	65
【参考】住民アンケート調査票.....	66

1. 調査の概要

(1) 目的

青森県西北地域県民局地域健康福祉部の委託事業として、中泊町社会福祉協議会が企画・実施した地域ニーズ調査の集計・分析を行い、社会福祉法人による効果的な地域貢献活動を検討・決定する基礎資料とするものである。

(2) 実施方法

① 住民アンケート

特定地区より任意抽出した 500 世帯に配布・回収した。

なお、回収状況等は後述

② 住民座談会

町内 2 地域 5 地区で住民の協力を得て実施した。実施日と実施地区は以下の通り。

10/26 (水)	小泊地区
10/28 (金)	下前・折戸地区
11/4 (水)	内潟地区
11/9 (金)	中里地区
11/11 (金)	武田地区

③ 関係団体等聞き取り

住民団体等の協力を得て聞き取りを実施した。実施日と、協力を得た組織・団体等は以下の通り。

11/1 (火)	行政連絡員
11/8 (火)	民生児童委員
11/17 (木)	駅ナカ学校
11/25 (金)	老人クラブ
12/12 (月)	食生活改善委員会

(3) 対象市町村

中泊町を対象地域とする。

(4) 実施期間

令和 4 年 9 月 ～ 令和 4 年 12 月

(5) アンケート回収枚数

中泊町 : 218 サンプル

(6) 住民座談会

中里・小泊両地域の合計 91 名が参加した。

(7) 関係団体聞き取り

5 組織・団体の 126 名から聞き取り。

2. 住民アンケート結果概要

(1) 現居住地の住みやすさについて

「とても住みやすい」(9.2%)、「まあまあ住みやすい」(46.3%)を合わせると5割以上となった。

(2) 現居住地にこれからも住み続けたいか

「現在のところに住み続けたい」(62.8%)との回答が最も多くなった。

(3) 住み続けたい理由

住み続けたい理由として「住み慣れた土地であり、多少の不便であっても我慢できるから」(38.7%)が最も多く、「先祖代々の土地、家屋、田畑などを守り続ける必要があるから」(34.3%)、「現在地の生活に満足しているから」(17.5%)の順に高かった。

(4) 他所へ移りたい理由

「日常生活に不便を感じている」(46.5%)が最も多く、他の理由との差が大きかった。

(5) 現居住地の「良い点」「我慢できるもの」

全体では「災害が少ない」(28.6%)が最も多かった。地域別では、中里地域で36.7%であったのに対し、小泊地区では19.3%となっており、地域の差が見られた。

(6) 日常生活で困っていること、将来不安に思うこと

「雪かき、屋根の雪下ろし」(46.8%)が最も多く、男女別においても最も多かった。地域別では、小泊地区で「急病などの緊急時対応」が最も多く、中里地域と18.9%高かった。

(7) 社会福祉法人の地域活動として必要または望む活動

「高齢者(障害者)世帯への除雪支援」(49.5%)が最も多く、次いで、「見守り(孤独死防止)支援」(31.2%)、「移動困難者に対する移送支援」(31.2%)の順に多かった。地域別では、「買い物支援」の割合が、中里地域より小泊地域の方が15.5%高く、地域によりニーズの差が見られた。

(8) 居住地域や中泊町に対する将来への希望(複数回答可)

「働く場が充実している」(56.4%)が最も多く、次いで「一人暮らし等の見守りが充実し安心して暮らせる地区」(49.5%)、「除雪支援をしてくれる人がいる」(41.3%)の順に多かった。地域別では、「買い物が出来る店や移動販売が充実している」の割合が、中里地域より小泊地域の方が28.1%高く、地域によりニーズの差が見られた。

(9) その他・意見要望

人口減少や、高齢化により衰退する地域の実情を訴える切実な声が多く見られた。

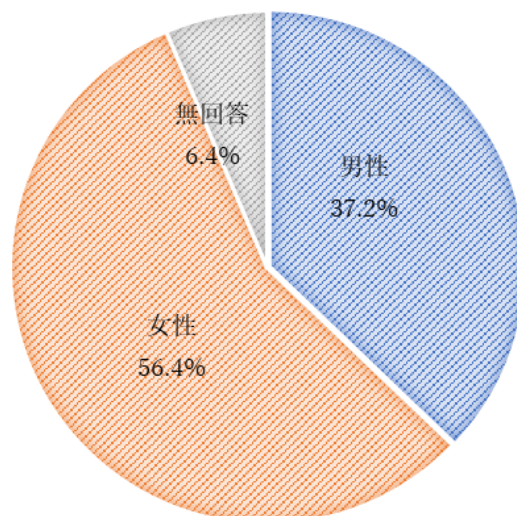
3. 回答者の属性

■問1 あなたのことについてお聞かせ下さい。

①性別

男女別では、女性が多い。

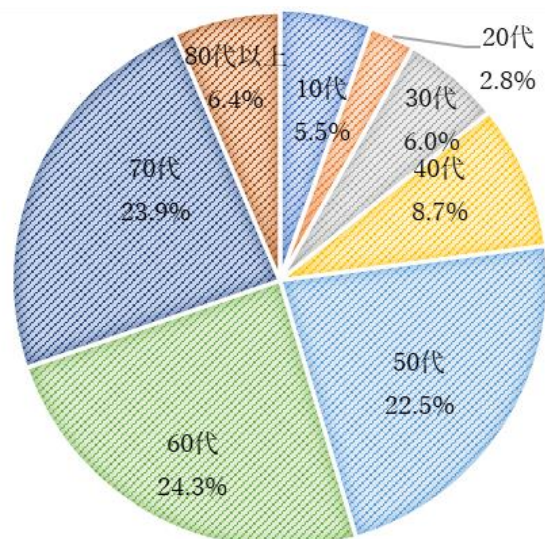
男女別	回答数	割合
男性	81	37.2%
女性	123	56.4%
無回答	14	6.4%
合計	218	100.0%



②年代

年代別では、「70代」が最も多く、次いで、「60代」、「50代」の順に多かった。

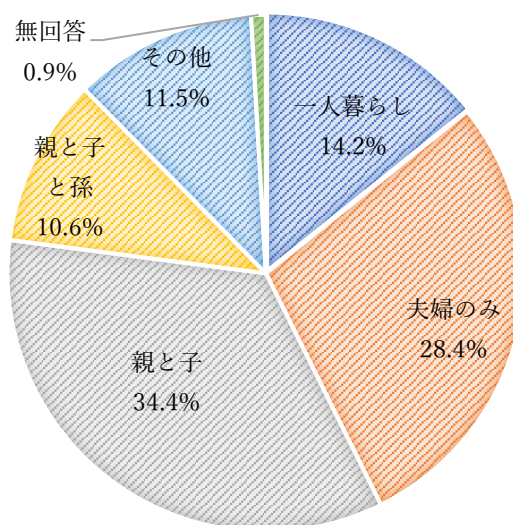
年代別	回答数	割合
10代	12	5.5%
20代	6	2.8%
30代	13	6.0%
40代	19	8.7%
50代	49	22.5%
60代	53	24.3%
70代	52	23.9%
80代以上	14	6.4%
合計	218	100.0%



③世帯状況

世帯状況別では、「親と子」世帯が最も多く、次いで「夫婦のみ」、「一人暮らし」の順に多かった。

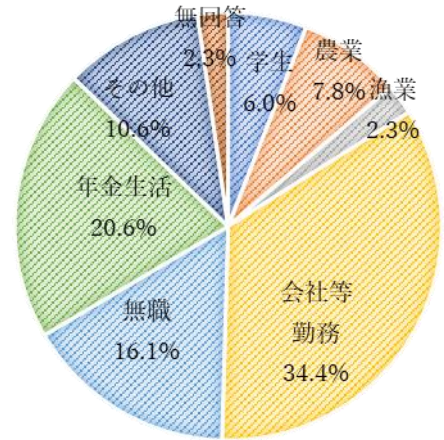
世帯状況別	回答数	割合
一人暮らし	31	14.2%
夫婦のみ	62	28.4%
親と子	75	34.4%
親と子と孫	23	10.6%
その他	25	11.5%
無回答	2	0.9%
合計	218	100.0%



④職業

職業別では、「会社等勤務」が最も多く、次いで「年金生活者」、「無職」の順となっており、「年金生活者」、「無職」で約4割を占めている。

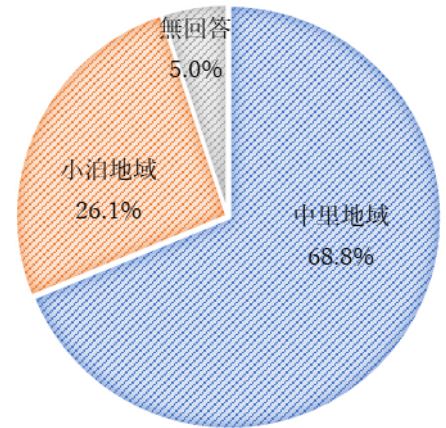
職業別	回答数	割合
学生	13	6.0%
農業	17	7.8%
漁業	5	2.3%
会社等勤務	75	34.4%
無職	35	16.1%
年金生活	45	20.6%
その他	23	10.6%
無回答	5	2.3%
合計	218	100.0%



⑤地域

地域別では、中里地域が68.8%。小泊地域が26.1%となっている。

地域別	回答数	割合
中里地域	150	68.8%
小泊地域	57	26.1%
無回答	11	5.0%
合計	218	100.0%

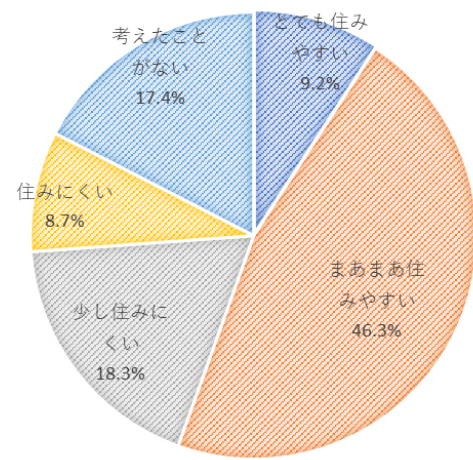


なお、町内名別の回答状況は以下の通りとなっている。

中里地域・町内名別①	回答数	割合	中里地域・町内名別②	回答数	割合	小泊地域・町内名	回答数	割合
薄市	17	11.3%	八幡	2	1.3%	上町	9	15.8%
無回答	11	7.3%	竹田	2	1.3%	若葉町	6	10.5%
深郷田	10	6.7%	芦野	2	1.3%	温泉町	6	10.5%
今泉	9	6.0%	若宮	2	1.3%	無回答	6	10.5%
五林	8	5.3%	長泥	2	1.3%	入舟	5	8.8%
宮野沢	7	4.7%	派立中	2	1.3%	花丘町	5	8.8%
下高根	6	4.0%	今泉下	1	0.7%	下前上	4	7.0%
田茂木	5	3.3%	田茂大	1	0.7%	下前浜	2	3.5%
福浦	5	3.3%	上豊岡	1	0.7%	浜町	2	3.5%
富野	5	3.3%	二又見	1	0.7%	下前	2	3.5%
派立下	5	3.3%	向町下	1	0.7%	新町一	2	3.5%
尾別	5	3.3%	平山	1	0.7%	下前中	2	3.5%
上高根	4	2.7%	薄市下	1	0.7%	折戸	1	1.8%
下豊岡	3	2.0%	薄市上	1	0.7%	深郷田	1	1.8%
派立上	3	2.0%	亀山	1	0.7%	浜野	1	1.8%
豊島	3	2.0%	紅葉坂	1	0.7%	新町2	1	1.8%
高根	3	2.0%	中派立	1	0.7%	派立	1	1.8%
宮川	3	2.0%	中里	1	0.7%	中町	1	1.8%
向町	3	2.0%	合計	150	100.0%	合計	57	100.0%
豊岡	3	2.0%						
大沢内	3	2.0%						
派立	3	2.0%						
向町上	2	1.3%						

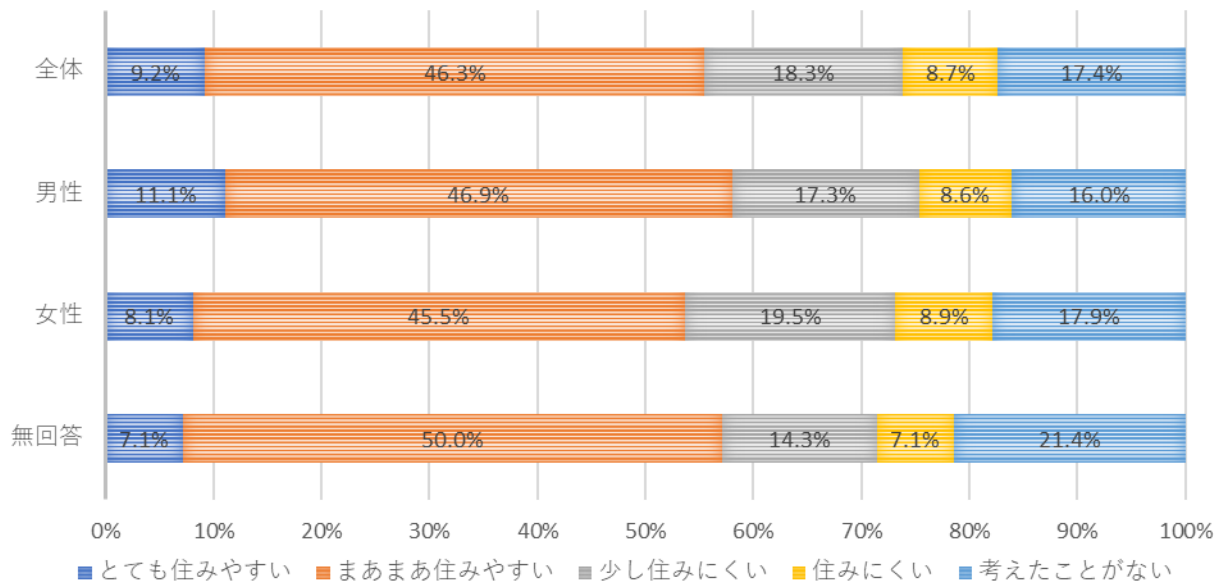
■問2 現在お住まいの地区の住みやすさについてお聞かせ下さい。(いずれか1つ回答)
 「とても住みやすい」(9.2%)、「まあまあ住みやすい」(46.3%)となっている。

回答別	回答数	割合
とても住みやすい	20	9.2%
まあまあ住みやすい	101	46.3%
少し住みにくい	40	18.3%
住みにくい	19	8.7%
考えたことがない	38	17.4%
合計	218	100.0%



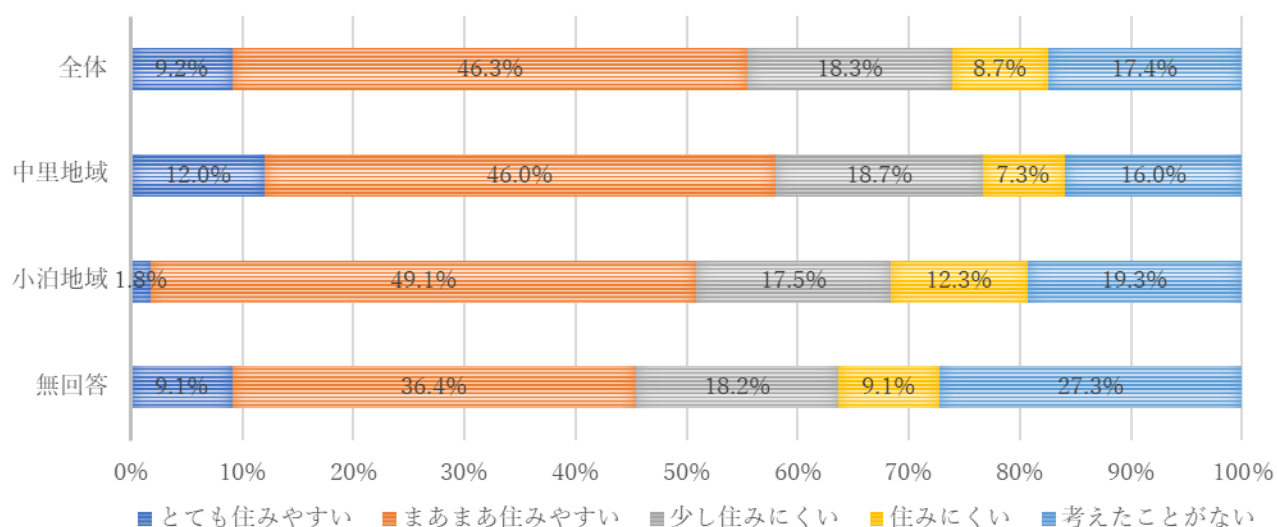
男女別では、大きな差は見られなかった。

	とても住みやすい	まあまあ住みやすい	少し住みにくい	住みにくい	考えたことがない	合計
男性	9 11.1%	38 46.9%	14 17.3%	7 8.6%	13 16.0%	81 100.0%
女性	10 8.1%	56 45.5%	24 19.5%	11 8.9%	22 17.9%	123 100.0%
無回答	1 7.1%	7 50.0%	2 14.3%	1 7.1%	3 21.4%	14 100.0%
全体	20 9.2%	101 46.3%	40 18.3%	19 8.7%	38 17.4%	218 100.0%



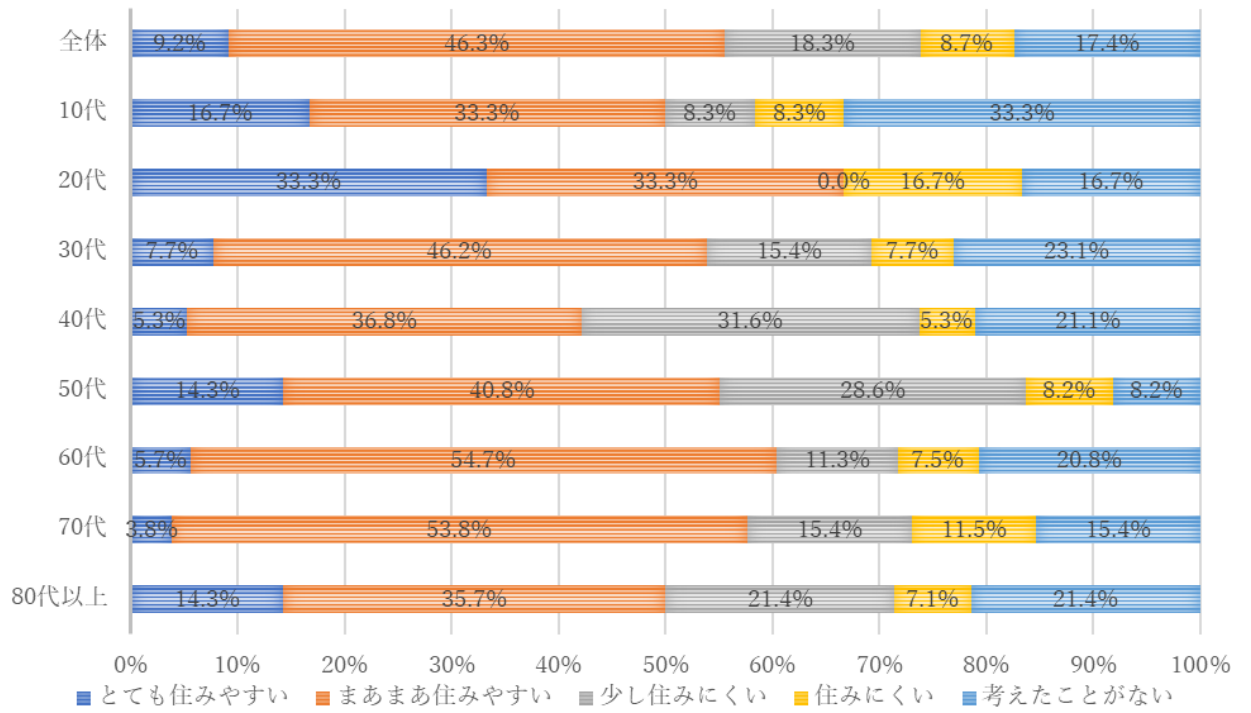
地域別では、大きな差が見られなかった。

	とても住みやすい	まあまあ住みやすい	少し住みにくい	住みにくい	考えたことがない	合計
中里地域	18 12.0%	69 46.0%	28 18.7%	11 7.3%	24 16.0%	150 100.0%
小泊地域	1 1.8%	28 49.1%	10 17.5%	7 12.3%	11 19.3%	57 100.0%
無回答	1 9.1%	4 36.4%	2 18.2%	1 9.1%	3 27.3%	11 100.0%
全体	20 9.2%	101 46.3%	40 18.3%	19 8.7%	38 17.4%	218 100.0%



年代別では、40代で「少し住みにくい」の割合が最も高くなっていた。

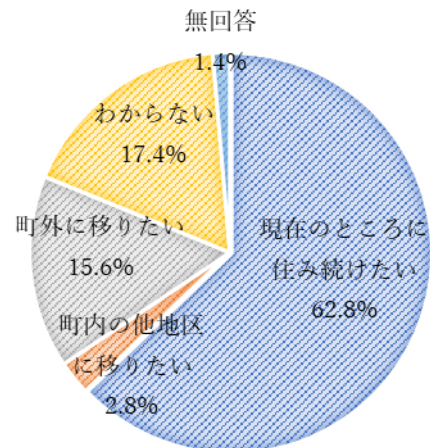
	とても住みやすい	まあまあ住みやすい	少し住みにくい	住みにくい	考えたことがない	合計
10代	2 16.7%	4 33.3%	1 8.3%	1 8.3%	4 33.3%	12 100.0%
20代	2 33.3%	2 33.3%	0 0.0%	1 16.7%	1 16.7%	6 100.0%
30代	1 7.7%	6 46.2%	2 15.4%	1 7.7%	3 23.1%	13 100.0%
40代	1 5.3%	7 36.8%	6 31.6%	1 5.3%	4 21.1%	19 100.0%
50代	7 14.3%	20 40.8%	14 28.6%	4 8.2%	4 8.2%	49 100.0%
60代	3 5.7%	29 54.7%	6 11.3%	4 7.5%	11 20.8%	53 100.0%
70代	2 3.8%	28 53.8%	8 15.4%	6 11.5%	8 15.4%	52 100.0%
80代以上	2 14.3%	5 35.7%	3 21.4%	1 7.1%	3 21.4%	14 100.0%
全体	20 9.2%	101 46.3%	40 18.3%	19 8.7%	38 17.4%	218 100.0%



■問3 現在お住まいの地区にこれからも住みたいと思いますか。(いずれか1つ回答)

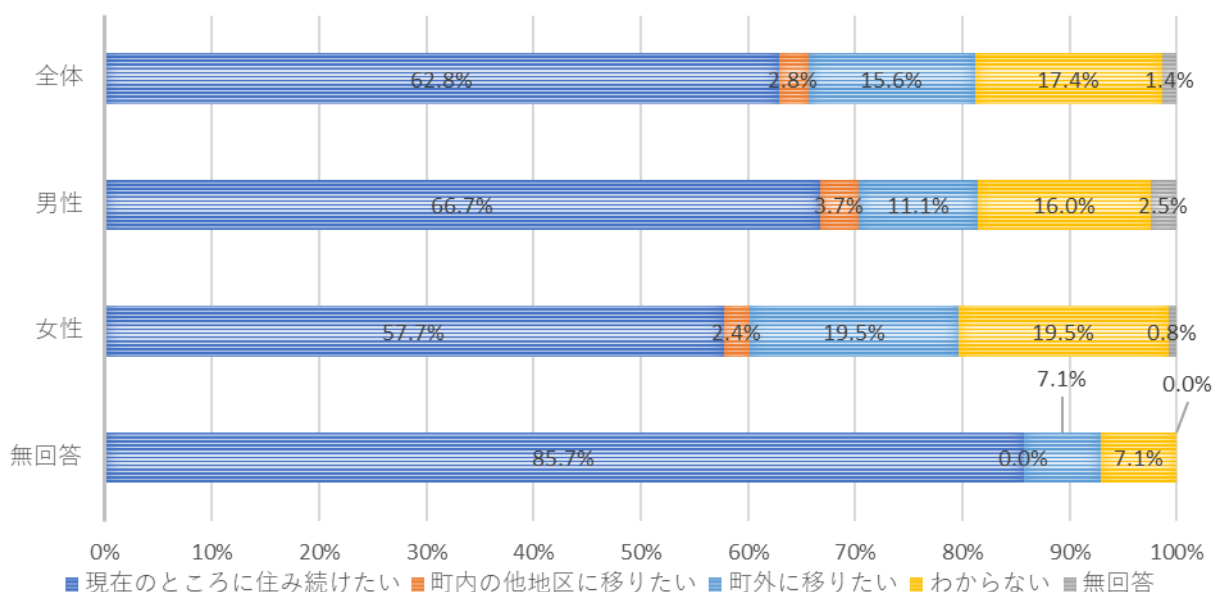
全体の6割以上が「現在のところに住みたい」としており、「町外に移りたい」との意向は2割以下となった。

居住の意向	回答数	割合
現在のところに住みたい	137	62.8%
町内の他地区に移りたい	6	2.8%
町外に移りたい	34	15.6%
わからない	38	17.4%
無回答	3	1.4%
合計	218	100.0%



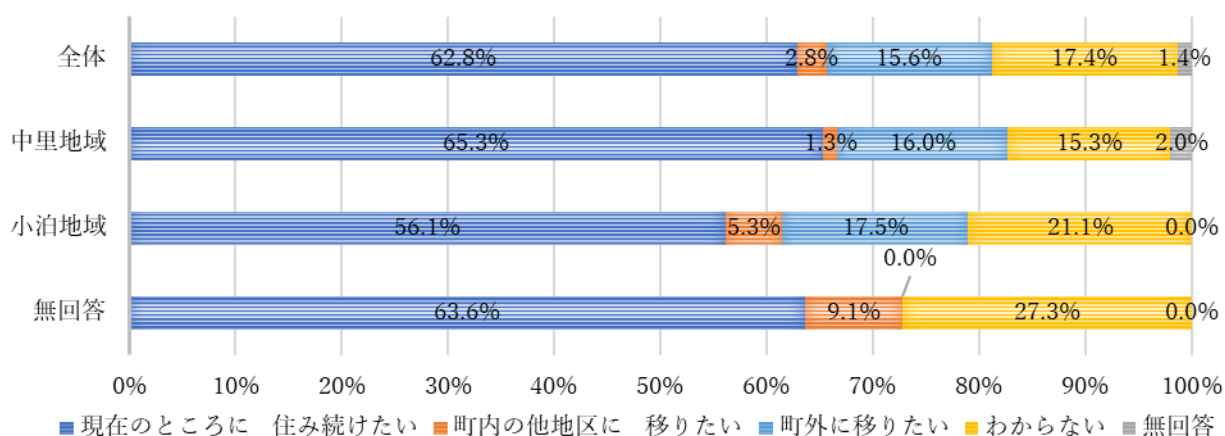
男女別では、大きな差は見られなかった。

	現在のところに住みたい	町内の他地区に移りたい	町外に移りたい	わからない	無回答	合計
男性	54 66.7%	3 3.7%	9 11.1%	13 16.0%	2 2.5%	81 100.0%
女性	71 57.7%	3 2.4%	24 19.5%	24 19.5%	1 0.8%	123 100.0%
無回答	12 85.7%	0 0.0%	1 7.1%	1 7.1%	0 0.0%	14 100.0%
全体	137 62.8%	6 2.8%	34 15.6%	38 17.4%	3 1.4%	218 100.0%



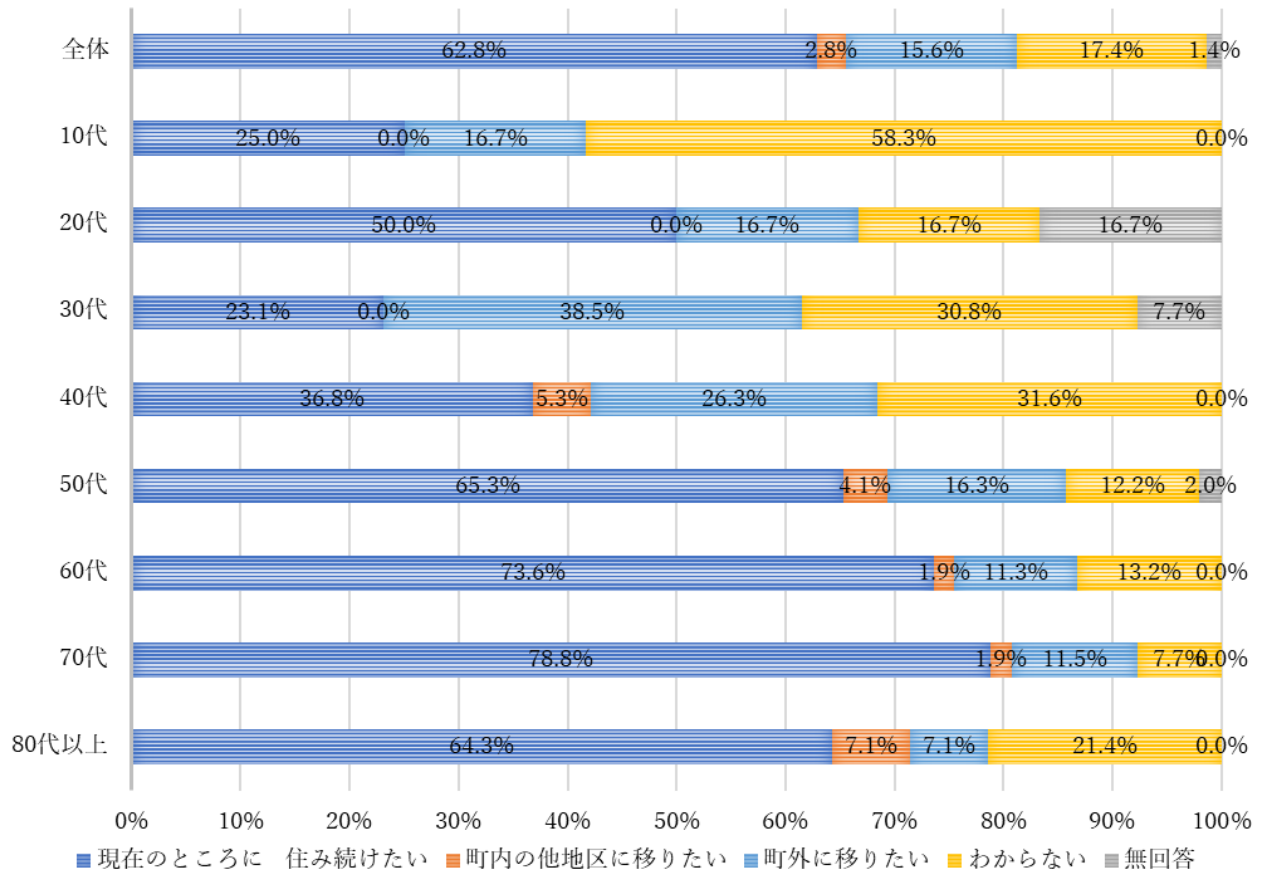
地域別では、大きな差は見られなかった。

	現在のところに 住み続けたい	町内の他地区に 移りたい	町外に移りたい	わからない	無回答	合計
中里地域	98 65.3%	2 1.3%	24 16.0%	23 15.3%	3 2.0%	150 100.0%
小泊地域	32 56.1%	3 5.3%	10 17.5%	12 21.1%	0 0.0%	57 100.0%
無回答	7 63.6%	1 9.1%	0 0.0%	3 27.3%	0 0.0%	11 100.0%
全体	137 62.8%	6 2.8%	34 15.6%	38 17.4%	3 1.4%	218 100.0%



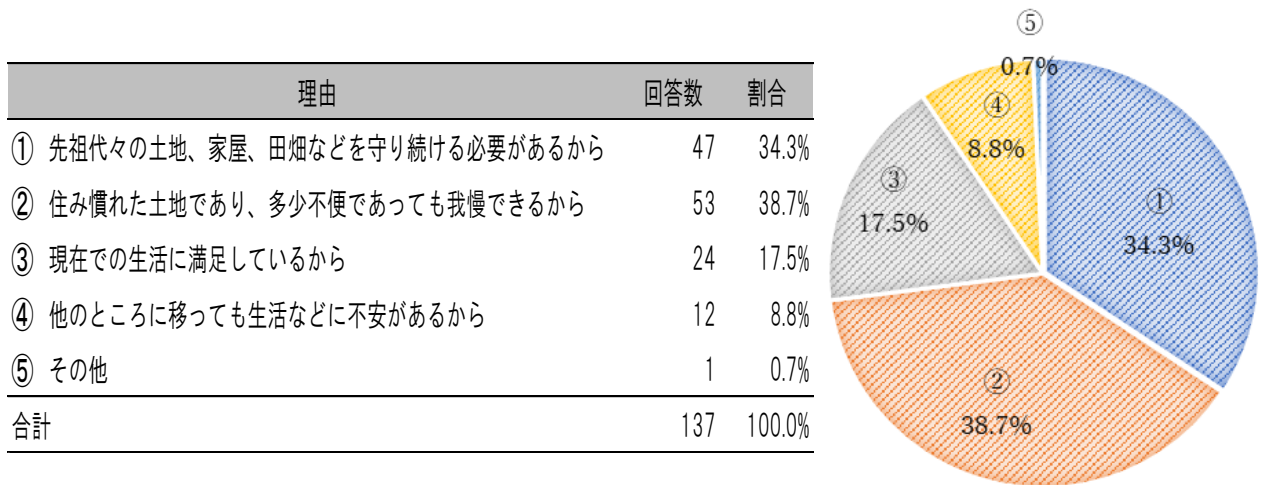
年代別では「町外へ移りたい」とした割合が最も多かったのは30代で、次に多かったのは40代であった。

	現在のところに 住み続けたい	町内の他地区に 移りたい	町外に移りたい	わからない	無回答	合計
10代	3 25.0%	0 0.0%	2 16.7%	7 58.3%	0 0.0%	12 100.0%
20代	3 50.0%	0 0.0%	1 16.7%	1 16.7%	1 16.7%	6 100.0%
30代	3 23.1%	0 0.0%	5 38.5%	4 30.8%	1 7.7%	13 100.0%
40代	7 36.8%	1 5.3%	5 26.3%	6 31.6%	0 0.0%	19 100.0%
50代	32 65.3%	2 4.1%	8 16.3%	6 12.2%	1 2.0%	49 100.0%
60代	39 73.6%	1 1.9%	6 11.3%	7 13.2%	0 0.0%	53 100.0%
70代	41 78.8%	1 1.9%	6 11.5%	4 7.7%	0 0.0%	52 100.0%
80代以上	9 64.3%	1 7.1%	1 7.1%	3 21.4%	0 0.0%	14 100.0%
全体	137 62.8%	6 2.8%	34 15.6%	38 17.4%	3 1.4%	218 100.0%



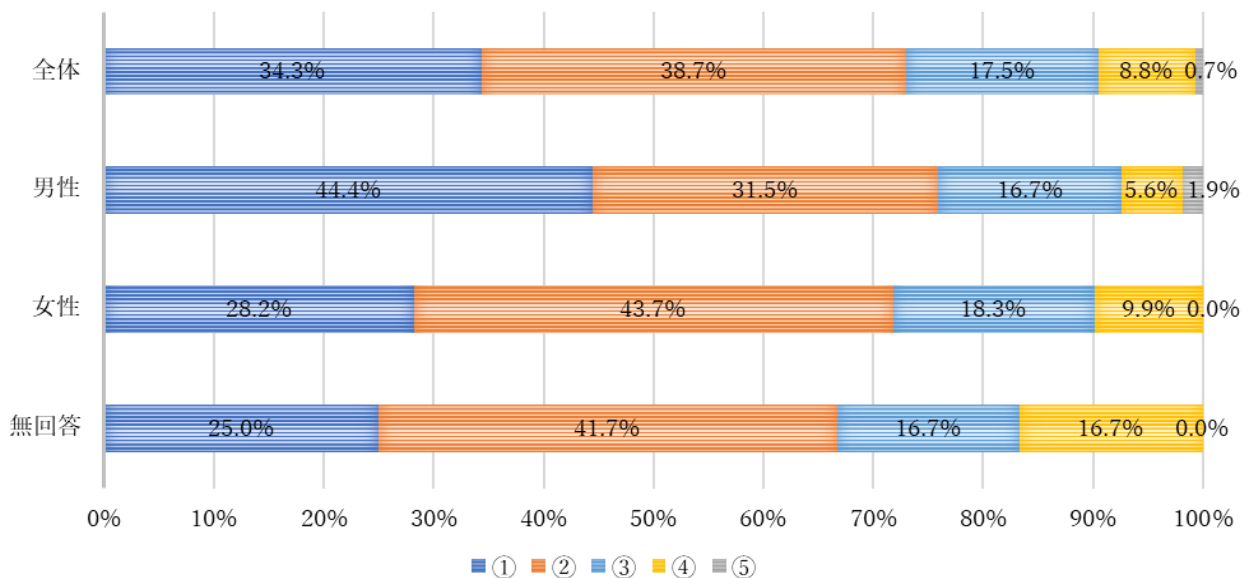
■問4 現在お住まいの地区に住み続けたい方は、その理由をお聞かせ下さい。(いずれか1つ回答)

「住み慣れた土地であり、多少不便であっても我慢できるから」が最も多く、次いで「先祖代々の土地、家屋、田畑などを守り続ける必要があるから」が多かった。



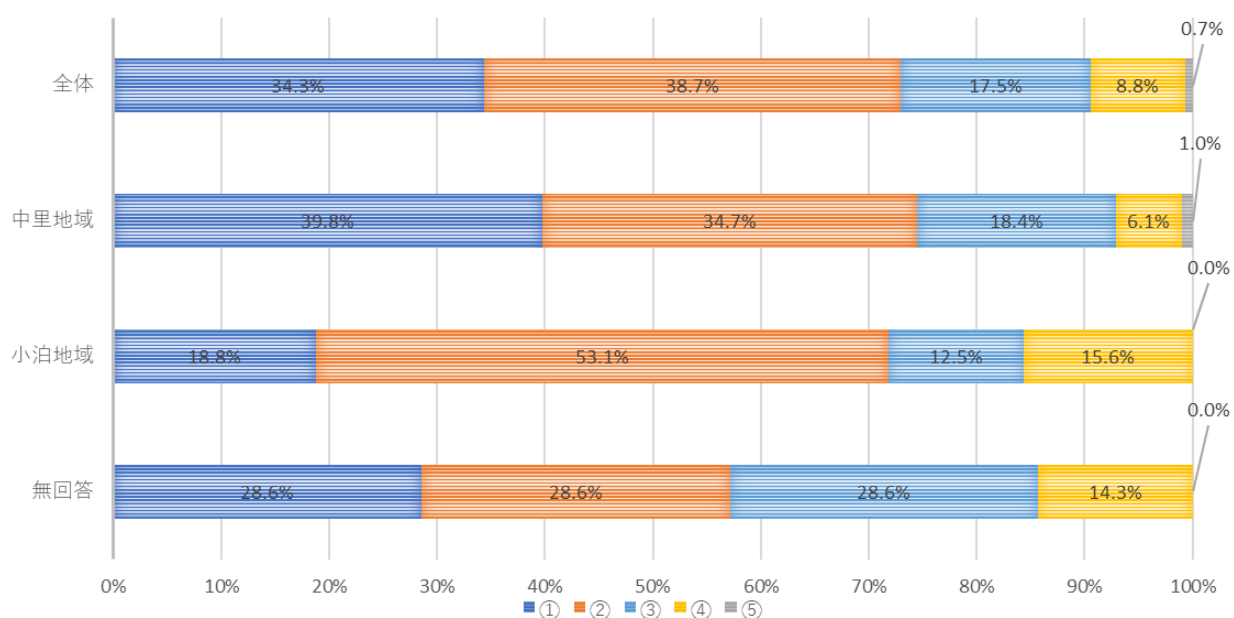
男女別では、男性は「先祖代々の土地、家屋、田畑などを守り続ける必要があるから」が最も多く、女性は「住み慣れた土地であり、多少不便であっても我慢できるから」が最も多かった。

	①	②	③	④	⑤	合計
男性	24 44.4%	17 31.5%	9 16.7%	3 5.6%	1 1.9%	54 100.0%
女性	20 28.2%	31 43.7%	13 18.3%	7 9.9%	0 0.0%	71 100.0%
無回答	3 25.0%	5 41.7%	2 16.7%	2 16.7%	0 0.0%	12 100.0%
全体	47 34.3%	53 38.7%	24 17.5%	12 8.8%	1 0.7%	137 100.0%



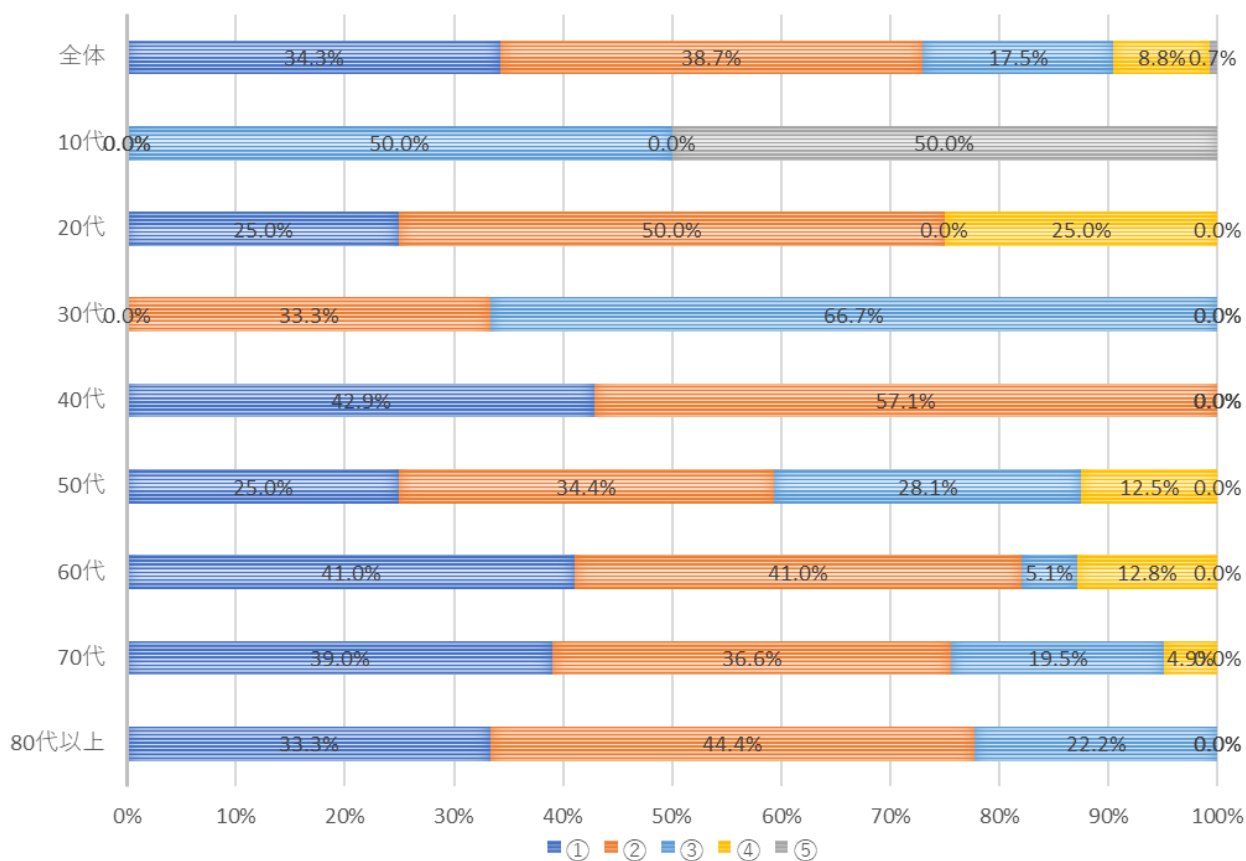
地域別では、中里地域で「先祖代々の土地、家屋、田畑などを守り続ける必要があるから」が最も多く、小泊地域では、「住み慣れた土地であり、多少不便であっても我慢できるから」が最も多かった。

	①	②	③	④	⑤	合計
中里地域	39 39.8%	34 34.7%	18 18.4%	6 6.1%	1 1.0%	98 100.0%
小泊地域	6 18.8%	17 53.1%	4 12.5%	5 15.6%	0 0.0%	32 100.0%
無回答	2 28.6%	2 28.6%	2 28.6%	1 14.3%	0 0.0%	7 100.0%
全体	47 34.3%	53 38.7%	24 17.5%	12 8.8%	1 0.7%	137 100.0%



年代別では、比較的高年齢層で「先祖代々の土地、家屋、田畑などを守り続ける必要があるから」、「住み慣れた土地であり、多少不便であっても我慢できるから」との回答が多かった。

	①	②	③	④	⑤	合計
10代	0 0.0%	0 0.0%	1 50.0%	0 0.0%	1 50.0%	2 100.0%
20代	1 25.0%	2 50.0%	0 0.0%	1 25.0%	0 0.0%	4 100.0%
30代	0 0.0%	1 33.3%	2 66.7%	0 0.0%	0 0.0%	3 100.0%
40代	3 42.9%	4 57.1%	0 0.0%	0 0.0%	0 0.0%	7 100.0%
50代	8 25.0%	11 34.4%	9 28.1%	4 12.5%	0 0.0%	32 100.0%
60代	16 41.0%	16 41.0%	2 5.1%	5 12.8%	0 0.0%	39 100.0%
70代	16 39.0%	15 36.6%	8 19.5%	2 4.9%	0 0.0%	41 100.0%
80代以上	3 33.3%	4 44.4%	2 22.2%	0 0.0%	0 0.0%	9 100.0%
全体	47 34.3%	53 38.7%	24 17.5%	12 8.8%	1 0.7%	137 100.0%



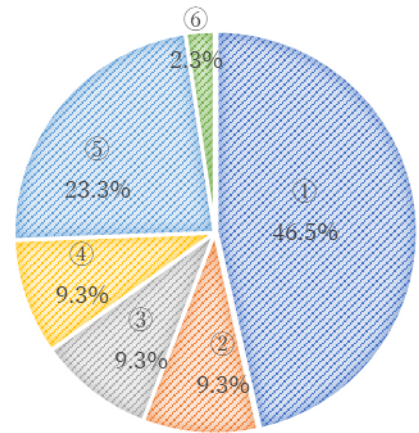
<⑤その他>記述内容

- ・保育料無料など子育て世代の支援がいいから。(男性・20代・中里地域)

■問5 他のところに移りたい方はその理由をお聞かせ下さい。(いずれか1つ回答)

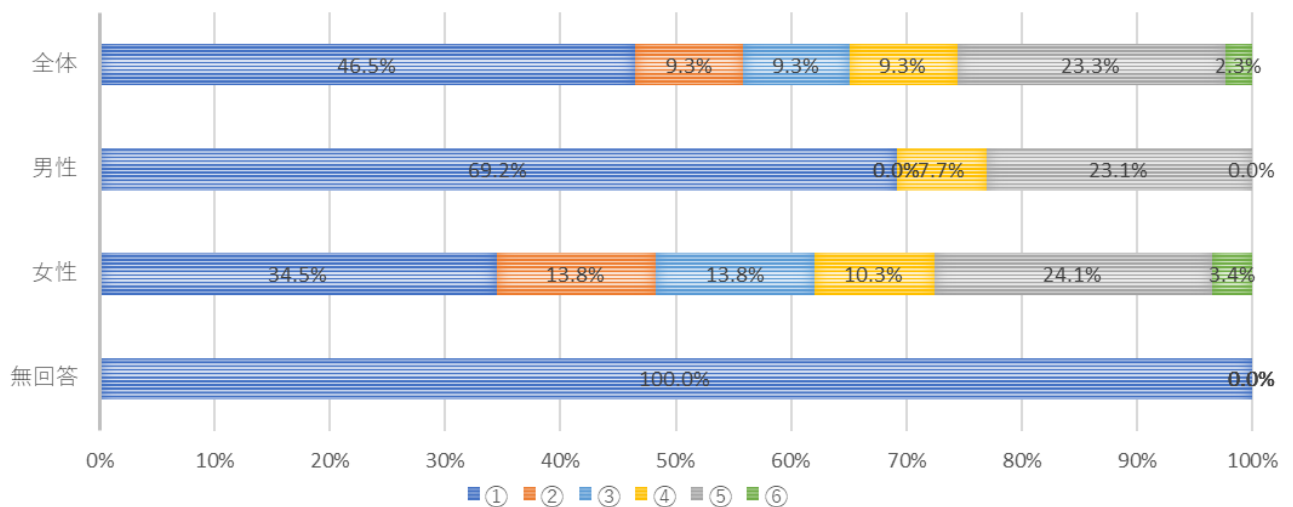
「日常生活に不便を感じている」が最も多かった。「その他」の主な記述内容としては、学校・子どもに係る記述や、過疎化、インフラの老朽化等に触れる記述が見られた。

理由	回答数	割合
① 日常生活に不便を感じている	20	46.5%
② 地区との関係や人間関係がわずらわしい	4	9.3%
③ 仕事がない	4	9.3%
④ なんとなく	4	9.3%
⑤ その他	10	23.3%
⑥ 無回答	1	2.3%
合計	43	100.0%



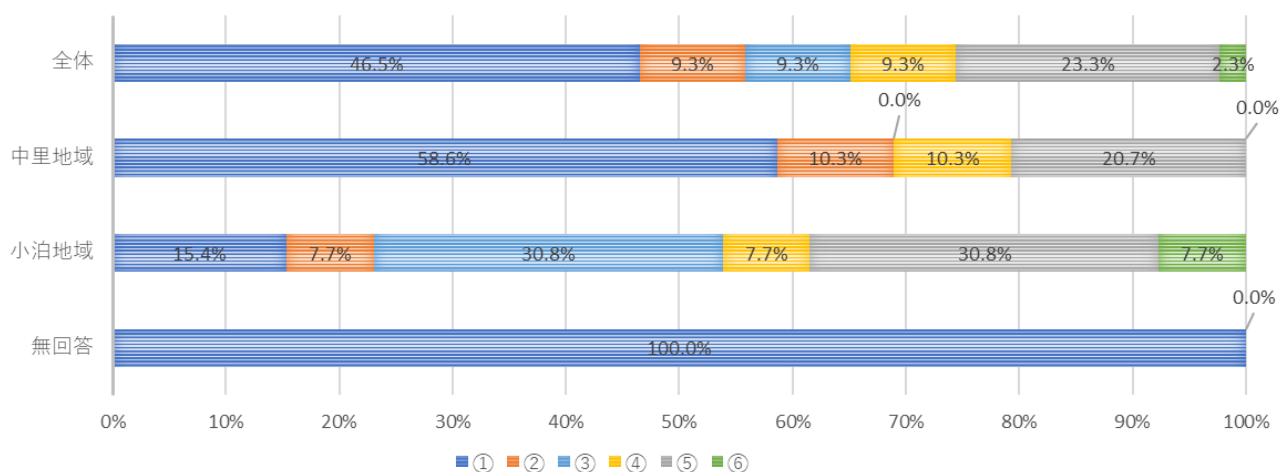
男女別では、「日常生活に不便を感じている」が男女ともに最も多かったが、男性が特出して多かった。また、「地区との関係や人間関係がわずらわしい」、「仕事がない」と回答したのは、女性のみであった。

	①	②	③	④	⑤	⑥	合計
男性	9 69.2%	0 0.0%	0 0.0%	1 7.7%	3 23.1%	0 0.0%	13 100.0%
女性	10 34.5%	4 13.8%	4 13.8%	3 10.3%	7 24.1%	1 3.4%	29 100.0%
無回答	1 100.0%	0 0.0%	0 0.0%	0 0.0%	0 0.0%	0 0.0%	1 100.0%
全体	20 46.5%	4 9.3%	4 9.3%	4 9.3%	10 23.3%	1 2.3%	43 100.0%



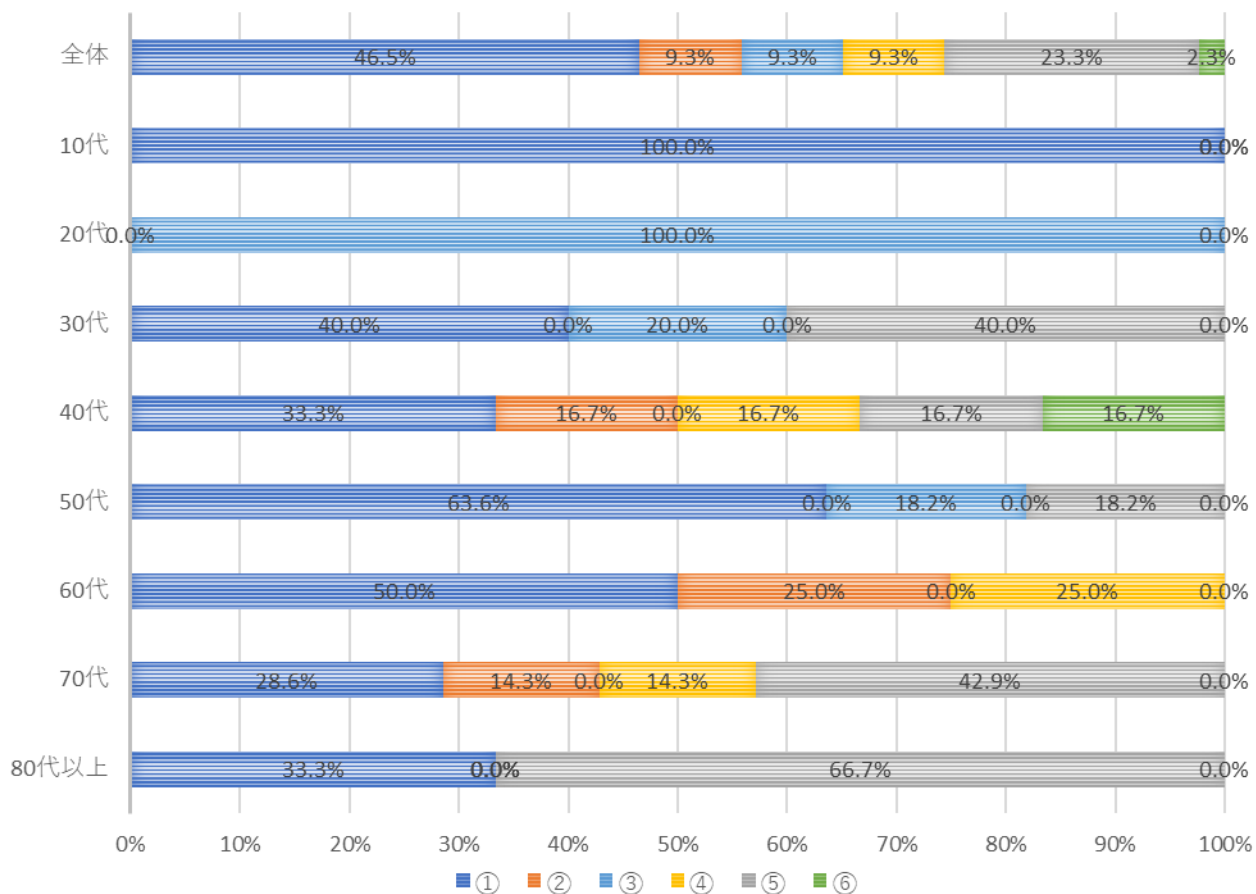
地域別では、中里地域では「日常生活に不便を感じている」が最も多く、小泊地域では「仕事がない」が最も多かった。

	①	②	③	④	⑤	⑥	合計
中里地域	17 58.6%	3 10.3%	0 0.0%	3 10.3%	6 20.7%	0 0.0%	29 100.0%
小泊地域	2 15.4%	1 7.7%	4 30.8%	1 7.7%	4 30.8%	1 7.7%	13 100.0%
無回答	1 100.0%	0 0.0%	0 0.0%	0 0.0%	0 0.0%	0 0.0%	1 100.0%
全体	20 46.5%	4 9.3%	4 9.3%	4 9.3%	10 23.3%	1 2.3%	43 100.0%



年代別では、10代及び30代以降で「日常生活に不便を感じている」が最も多かった。

	①	②	③	④	⑤	⑥	合計
10代	2 100.0%	0 0.0%	0 0.0%	0 0.0%	0 0.0%	0 0.0%	2 100.0%
20代	0 0.0%	0 0.0%	1 100.0%	0 0.0%	0 0.0%	0 0.0%	1 100.0%
30代	2 40.0%	0 0.0%	1 20.0%	0 0.0%	2 40.0%	0 0.0%	5 100.0%
40代	2 33.3%	1 16.7%	0 0.0%	1 16.7%	1 16.7%	1 16.7%	6 100.0%
50代	7 63.6%	0 0.0%	2 18.2%	0 0.0%	2 18.2%	0 0.0%	11 100.0%
60代	4 50.0%	2 25.0%	0 0.0%	2 25.0%	0 0.0%	0 0.0%	8 100.0%
70代	2 28.6%	1 14.3%	0 0.0%	1 14.3%	3 42.9%	0 0.0%	7 100.0%
80代以上	1 33.3%	0 0.0%	0 0.0%	0 0.0%	2 66.7%	0 0.0%	3 100.0%
全体	20 46.5%	4 9.3%	4 9.3%	4 9.3%	10 23.3%	1 2.3%	43 100.0%



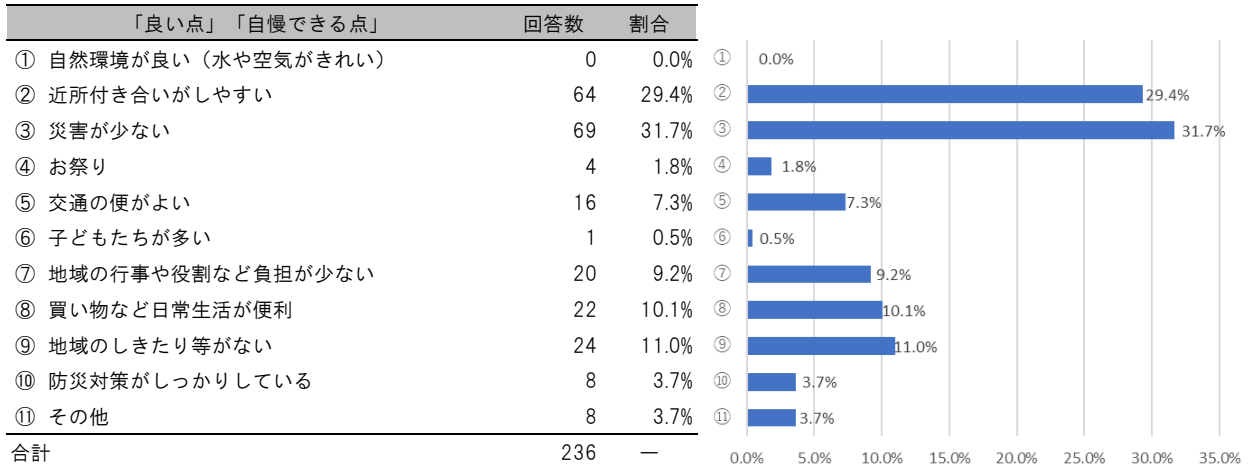
<⑤その他> 記述内容

- ・病院通い、買い物に不便。(女性・70代・中里地域)
- ・子供の将来を考えて。(女性・30代・中里地域)
- ・子供の同級生が少ない。部活動が少ない。(男性・40代・小泊地域)
- ・交通の便が悪い。(女性・80代以上・中里地域)
- ・学校とか。(男性・30代・小泊地域)
- ・子供の近くへ行きたい。(女性・70代・中里地域)
- ・近所は空き家で何かあったら困るから。(女性・70代・小泊地域)
- ・雨災害が多い。(男性・50代・小泊地域)
- ・①過疎化、少子高齢化で将来住めないと思うので。②雪も年々多く、吹雪もひどくなり冬には出かけられない。③水道などインフラ整備も不安。(女性・50代・中里地域)
- ・雨漏りや屋根の雪が隣に落ちる (女性・80代以上・中里地域)

■問6 現在お住いの地区の「良い点」「自慢できるもの」をお聞かせ下さい。(複数回答可)

「災害が少ない」が最も多く、次いで「近所付き合いがしやすい」が多くなっている。

※割合(%) = (回答数/n) × 100 n=218



男女別では、大きな差は見られなかった。

	①	②	③	④	⑤	⑥	⑦	⑧	⑨	⑩	⑪	合計
男性 (n=81)	0 0.0%	22 27.2%	24 29.6%	1 1.2%	4 4.9%	1 1.2%	7 8.6%	4 4.9%	12 14.8%	2 2.5%	3 3.7%	80 -
女性 (n=123)	0 0.0%	37 30.1%	41 33.3%	3 2.4%	8 6.5%	0 0.0%	13 10.6%	16 13.0%	11 8.9%	5 4.1%	5 4.1%	139 -
無回答 (n=14)	0 0.0%	5 35.7%	4 28.6%	0 0.0%	4 28.6%	0 0.0%	0 0.0%	2 14.3%	1 7.1%	1 7.1%	0 0.0%	17 -
全体 (n=218)	0 0.0%	64 29.4%	69 31.7%	4 1.8%	16 7.3%	1 0.5%	20 9.2%	22 10.1%	24 11.0%	8 3.7%	8 3.7%	236 -

地域別では、中里地域では「災害が少ない」とする回答が最も多かったのに対し、小泊地域では「近所付き合いがしやすい」が最も多かった。

	①	②	③	④	⑤	⑥	⑦	⑧	⑨	⑩	⑪	合計
中里地域 (n=150)	0 0.0%	39 26.0%	55 36.7%	3 2.0%	16 10.7%	1 0.7%	16 10.7%	21 14.0%	17 11.3%	2 1.3%	7 4.7%	177 -
小泊地域 (n=57)	0 0.0%	22 38.6%	11 19.3%	1 1.8%	0 0.0%	0 0.0%	3 5.3%	0 0.0%	5 8.8%	5 8.8%	0 0.0%	47 -
無回答 (n=11)	0 0.0%	3 27.3%	3 27.3%	0 0.0%	0 0.0%	0 0.0%	1 9.1%	1 9.1%	2 18.2%	1 9.1%	1 9.1%	12 -
全体 (n=218)	0 0.0%	64 29.4%	69 31.7%	4 1.8%	16 7.3%	1 0.5%	20 9.2%	22 10.1%	24 11.0%	8 3.7%	8 3.7%	236 -

	①	②	③	④	⑤	⑥	⑦	⑧	⑨	⑩	⑪	合計
10代 (n=12)	1 8.3%	4 33.3%	3 25.0%	0 0.0%	1 8.3%	2 16.7%	1 8.3%	1 8.3%	0 0.0%	0 0.0%	0 0.0%	13 -
20代 (n=6)	1 16.7%	0 0.0%	0 0.0%	0 0.0%	0 0.0%	0 0.0%	1 16.7%	0 0.0%	0 0.0%	0 0.0%	1 16.7%	3 -
30代 (n=13)	3 23.1%	4 30.8%	0 0.0%	1 7.7%	0 0.0%	2 15.4%	2 15.4%	3 23.1%	0 0.0%	0 0.0%	1 7.7%	16 -
40代 (n=19)	3 15.8%	4 21.1%	1 5.3%	1 5.3%	0 0.0%	2 10.5%	2 10.5%	3 15.8%	1 5.3%	0 0.0%	1 5.3%	18 -
50代 (n=49)	10 20.4%	14 28.6%	0 0.0%	0 0.0%	0 0.0%	3 6.1%	5 10.2%	4 8.2%	2 4.1%	0 0.0%	1 2.0%	39 -
60代 (n=53)	18 34.0%	18 34.0%	0 0.0%	4 7.5%	0 0.0%	6 11.3%	5 9.4%	5 9.4%	2 3.8%	0 0.0%	2 3.8%	60 -
70代 (n=52)	21 40.4%	21 40.4%	0 0.0%	9 17.3%	0 0.0%	5 9.6%	3 5.8%	6 11.5%	1 1.9%	0 0.0%	2 3.8%	68 -
80代以上 (n=14)	7 50.0%	4 28.6%	0 0.0%	1 7.1%	0 0.0%	2 14.3%	1 7.1%	2 14.3%	2 14.3%	0 0.0%	0 0.0%	19 -
全体 (n=218)	64 29.4%	69 31.7%	4 1.8%	16 7.3%	1 0.5%	22 10.1%	20 9.2%	24 11.0%	8 3.7%	0 0.0%	8 3.7%	236 -

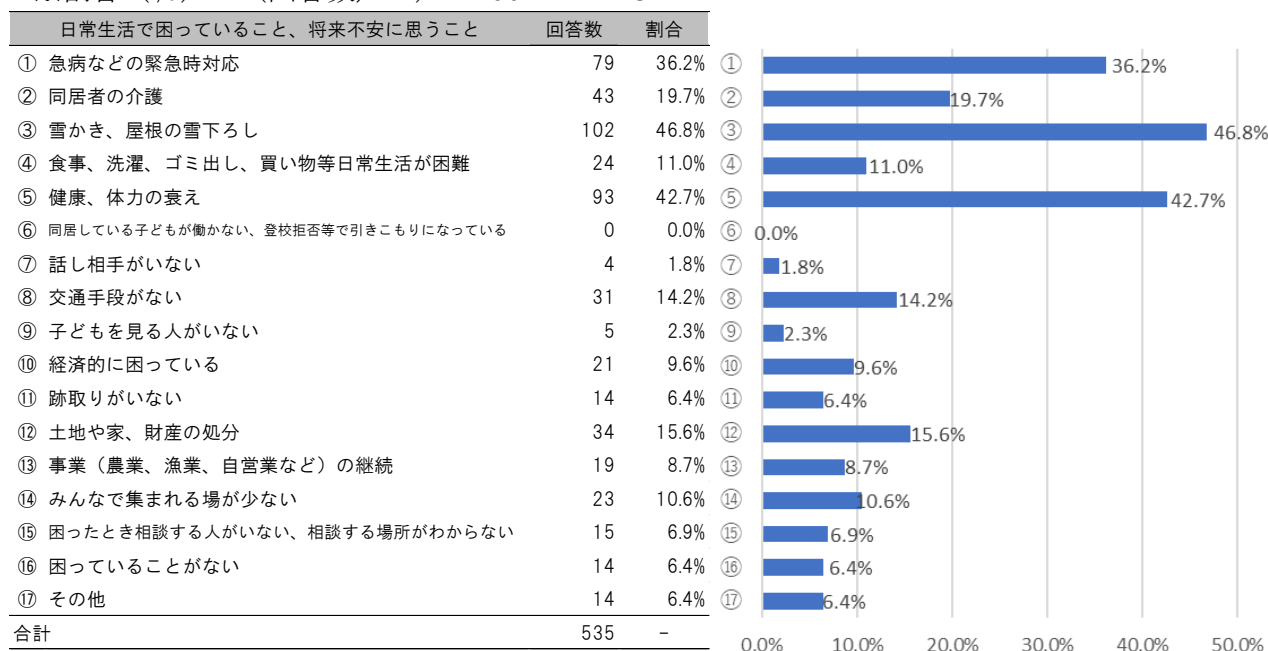
<①その他>記述内容

- ・子供の福祉がとても良い(女性・30代・中里地域)
- ・海のもの、山のもので新鮮でうまい(女性・70代・中里地域)
- ・静か(女性・50代・無回答)
- ・保育料無料(男性・20代・中里地域)

■問7 日常生活で困っていること、将来不安に思うことをお聞かせ下さい。(複数回答可)

「雪かき、屋根の雪下ろし」とした回答が最も多く、「健康、体力の衰え」、「急病などの緊急時対応」の順に多かった。

※割合 (%) = (回答数 / n) × 100 n=218



男女別では、男性より女性の方が「雪かき、屋根の雪下ろし」、「健康、体力の衰え」と回答した割合が高かった。

	①	②	③	④	⑤	⑥	⑦	⑧	⑨	⑩	⑪	⑫	⑬	⑭	⑮	⑯	⑰	合計
男性 (n=81)	27	19	32	8	28	0	2	11	5	10	8	14	10	10	5	4	7	200
	33.3%	23.5%	39.5%	9.9%	34.6%	0.0%	2.5%	13.6%	6.2%	12.3%	9.9%	17.3%	12.3%	12.3%	6.2%	4.9%	8.6%	-
女性 (n=123)	49	21	63	14	56	0	1	19	0	10	5	16	8	10	9	10	7	298
	39.8%	17.1%	51.2%	11.4%	45.5%	0.0%	0.8%	15.4%	0.0%	8.1%	4.1%	13.0%	6.5%	8.1%	7.3%	8.1%	5.7%	-
無回答 (n=14)	3	3	7	2	9	0	1	1	0	1	1	4	1	3	1	0	0	37
	21.4%	21.4%	50.0%	14.3%	64.3%	0.0%	7.1%	7.1%	0.0%	7.1%	7.1%	28.6%	7.1%	21.4%	7.1%	0.0%	0.0%	-
全体 (n=218)	79	43	102	24	93	0	4	31	5	21	14	34	19	23	15	14	14	535
	36.2%	19.7%	46.8%	11.0%	42.7%	0.0%	1.8%	14.2%	2.3%	9.6%	6.4%	15.6%	8.7%	10.6%	6.9%	6.4%	6.4%	-

地域別では、中里地域より小泊地域の方が「急病などの緊急時対応」と回答した割合が高かった。

	①	②	③	④	⑤	⑥	⑦	⑧	⑨	⑩	⑪	⑫	⑬	⑭	⑮	⑯	⑰	合計
中里地域 (n=150)	48	29	72	19	61	0	3	24	3	17	10	25	15	14	12	11	11	374
	32.0%	19.3%	48.0%	12.7%	40.7%	0.0%	2.0%	16.0%	2.0%	11.3%	6.7%	16.7%	10.0%	9.3%	8.0%	7.3%	7.3%	-
小泊地域 (n=57)	29	12	26	5	26	0	0	5	2	3	2	9	4	8	3	2	2	138
	50.9%	21.1%	45.6%	8.8%	45.6%	0.0%	0.0%	8.8%	3.5%	5.3%	3.5%	15.8%	7.0%	14.0%	5.3%	3.5%	3.5%	-
無回答 (n=11)	2	2	4	0	6	0	1	2	0	1	2	0	0	1	0	1	1	23
	18.2%	18.2%	36.4%	0.0%	54.5%	0.0%	9.1%	18.2%	0.0%	9.1%	18.2%	0.0%	0.0%	9.1%	0.0%	9.1%	9.1%	-
全体 (n=218)	79	43	102	24	93	0	4	31	5	21	14	34	19	23	15	14	14	535
	36.2%	19.7%	46.8%	11.0%	42.7%	0.0%	1.8%	14.2%	2.3%	9.6%	6.4%	15.6%	8.7%	10.6%	6.9%	6.4%	6.4%	-

	①	②	③	④	⑤	⑥	⑦	⑧	⑨	⑩	⑪	⑫	⑬	⑭	⑮	⑯	合計	
10代 (n=12)	2 16.7%	0 0.0%	5 41.7%	0 0.0%	1 8.3%	0 0.0%	0 0.0%	3 25.0%	0 0.0%	0 0.0%	0 0.0%	0 0.0%	0 0.0%	1 8.3%	1 8.3%	2 16.7%	1 8.3%	16 -
20代 (n=6)	2 33.3%	2 33.3%	3 50.0%	1 16.7%	0 0.0%	0 0.0%	0 0.0%	1 16.7%	2 33.3%	1 16.7%	0 0.0%	1 16.7%	2 33.3%	1 16.7%	0 0.0%	0 0.0%	1 16.7%	17 -
30代 (n=13)	5 38.5%	1 7.7%	5 38.5%	4 30.8%	1 7.7%	0 0.0%	0 0.0%	4 30.8%	0 0.0%	4 30.8%	0 0.0%	2 15.4%	1 7.7%	3 23.1%	0 0.0%	2 15.4%	3 23.1%	35 -
40代 (n=19)	8 42.1%	6 31.6%	8 42.1%	3 15.8%	4 21.1%	0 0.0%	0 0.0%	5 26.3%	1 5.3%	0 0.0%	1 5.3%	4 21.1%	1 5.3%	3 15.8%	3 15.8%	1 5.3%	3 15.8%	51 -
50代 (n=49)	16 32.7%	13 26.5%	16 32.7%	4 8.2%	18 36.7%	0 0.0%	0 0.0%	6 12.2%	1 2.0%	6 12.2%	4 8.2%	2 4.1%	6 12.2%	3 6.1%	1 2.0%	4 8.2%	3 6.1%	103 -
60代 (n=53)	19 35.8%	13 24.5%	26 49.1%	2 3.8%	25 47.2%	0 0.0%	1 1.9%	4 7.5%	1 1.9%	4 7.5%	4 7.5%	12 22.6%	3 5.7%	4 7.5%	4 7.5%	1 1.9%	3 5.7%	126 -
70代 (n=52)	18 34.6%	6 11.5%	31 59.6%	8 15.4%	36 69.2%	0 0.0%	1 1.9%	5 9.6%	0 0.0%	4 7.7%	3 5.8%	10 19.2%	6 11.5%	5 9.6%	4 7.7%	3 5.8%	0 0.0%	140 -
80代以上 (n=14)	9 64.3%	2 14.3%	8 57.1%	2 14.3%	8 57.1%	0 0.0%	2 14.3%	3 21.4%	0 0.0%	2 14.3%	2 14.3%	3 21.4%	0 0.0%	3 21.4%	2 14.3%	1 7.1%	0 0.0%	47 -
全体 (n=218)	79 36.2%	43 19.7%	102 46.8%	24 11.0%	93 42.7%	0 0.0%	4 1.8%	31 14.2%	5 2.3%	21 9.6%	14 6.4%	34 15.6%	19 8.7%	23 10.6%	15 6.9%	14 6.4%	14 6.4%	535 -

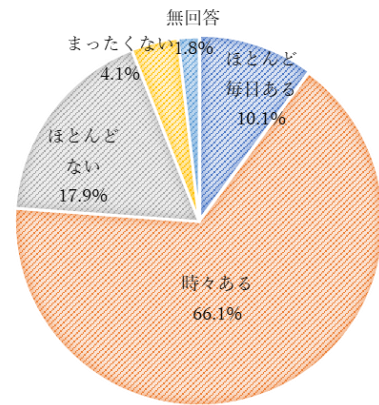
<⑰その他>記述内容

- ・高校がない。(女性・30代・中里地域)
- ・自分の老後について。(女性・40代・中里地域)
- ・交通の便が悪い。除雪が大変悪い。(男性・30代・小泊地域)
- ・運転できなくなった時点での通院。(女性・50代・無回答)
- ・防雪柵のない箇所があり冬の通勤が大変。(女性・50代・中里地域)
- ・今の所困っていることはない。(男性・40代・中里地域)
- ・①過疎化、少子高齢化で将来住めないと思うので。②雪も年々多く、吹雪もひどくなり、冬には出かけられない。③水道などインフラ整備も不安。(女性・50代・中里地域)
- ・虫が多い(女性・50代・中里地域)
- ・子ども屋内での遊び場所がほしい(男性・30代・中里地域)
- ・わからない(男性・10代・中里地域)
- ・家が古く、あと何年もつか心配、畑などの草取り。(女性・60代・中里地域)

■問 8 近所付き合いについて、お聞か下さい。(いずれか1つ回答)

「時々ある」が最も多く、次いで、「ほとんどない」、「ほとんど毎日」あるの順に多かった。

近所づきあい	回答数	割合
ほとんど毎日ある	22	10.1%
時々ある	144	66.1%
ほとんどない	39	17.9%
まったくない	9	4.1%
無回答	4	1.8%
合計	218	100.0%

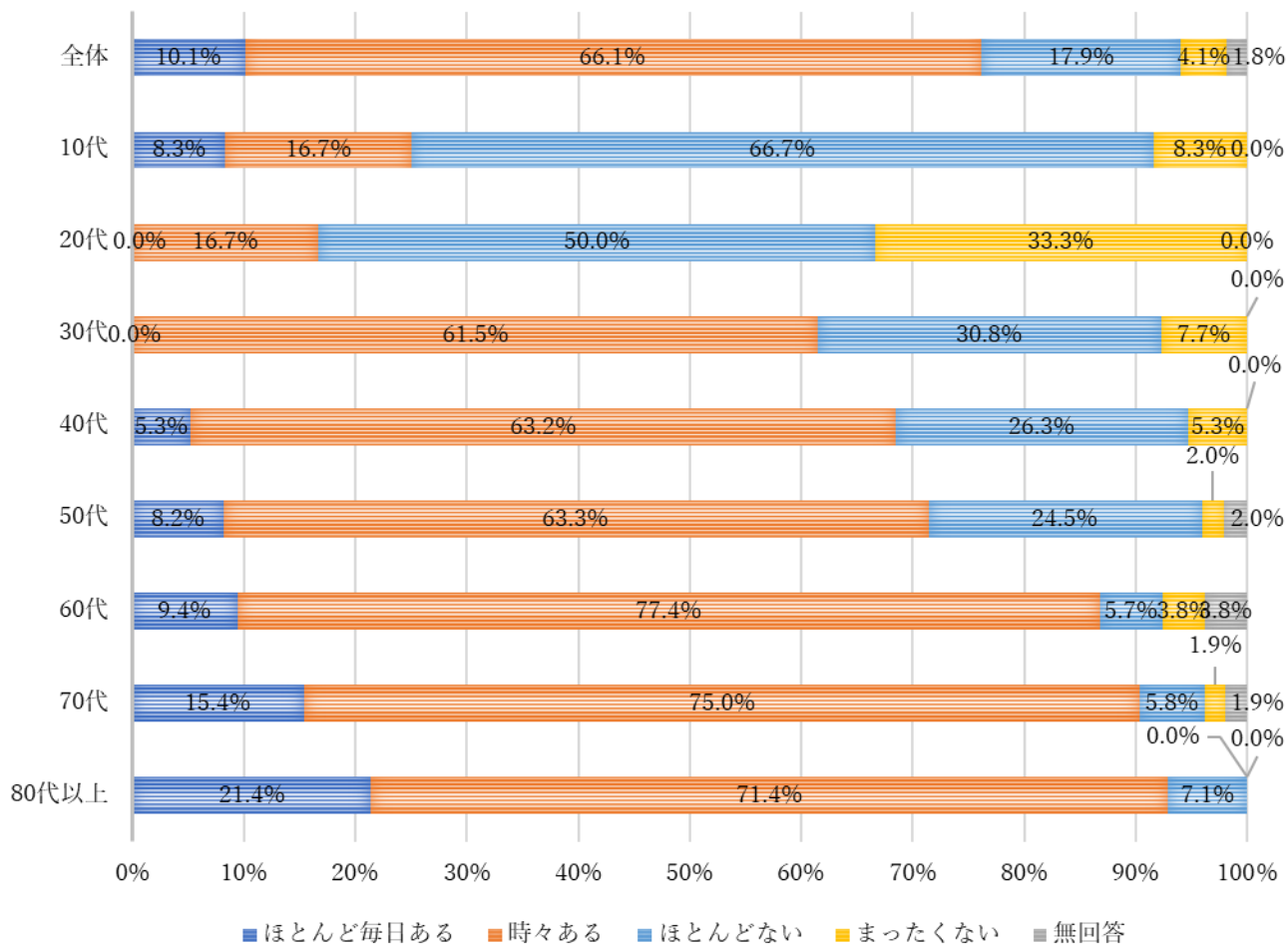


男女別、地域別でも大きな差は見られなかった。

	ほとんど毎日ある	時々ある	ほとんどない	まったくない	無回答	合計
性別						
男性	7 8.6%	50 61.7%	21 25.9%	2 2.5%	1 1.2%	81 100.0%
女性	14 11.4%	81 65.9%	18 14.6%	7 5.7%	3 2.4%	123 100.0%
無回答	1 7.1%	13 92.9%	0 0.0%	0 0.0%	0 0.0%	14 100.0%
地域						
中里地域	14 9.3%	100 66.7%	27 18.0%	6 4.0%	3 2.0%	150 100.0%
小泊地域	7 12.3%	37 64.9%	10 17.5%	2 3.5%	1 1.8%	57 100.0%
無回答	1 9.1%	7 63.6%	2 18.2%	1 9.1%	0 0.0%	11 100.0%

年代別では、10代、20代で「ほとんどない」が、30代以降で「時々ある」が最も多かった。

	ほとんど毎日ある	時々ある	ほとんどない	まったくない	無回答	合計
10代	1 8.3%	2 16.7%	8 66.7%	1 8.3%	0 0.0%	12 100.0%
20代	0 0.0%	1 16.7%	3 50.0%	2 33.3%	0 0.0%	6 100.0%
30代	0 0.0%	8 61.5%	4 30.8%	1 7.7%	0 0.0%	13 100.0%
40代	1 5.3%	12 63.2%	5 26.3%	1 5.3%	0 0.0%	19 100.0%
50代	4 8.2%	31 63.3%	12 24.5%	1 2.0%	1 2.0%	49 100.0%
60代	5 9.4%	41 77.4%	3 5.7%	2 3.8%	2 3.8%	53 100.0%
70代	8 15.4%	39 75.0%	3 5.8%	1 1.9%	1 1.9%	52 100.0%
80代以上	3 21.4%	10 71.4%	1 7.1%	0 0.0%	0 0.0%	14 100.0%
全体	22 10.1%	144 66.1%	39 17.9%	9 4.1%	4 1.8%	218 100.0%

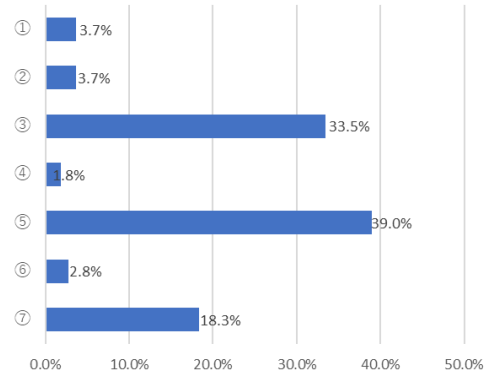


■問9 近所付き合いがある場合、その内容についてお聞かせ下さい。(複数回答可)

「立ち話程度」が最も多く、次いで「食材などのやりとり」が多かった。

※割合(%) = (回答数/n) × 100 n=218

理由	回答数	割合
① お茶や食事会など	8	3.7%
② 買い物など一緒に外出する	8	3.7%
③ 食材などのやりとり	73	33.5%
④ 農作業などの手伝い	4	1.8%
⑤ 立ち話程度	85	39.0%
⑥ その他	6	2.8%
⑦ 無回答	40	18.3%
合計	224	-



男女別では、女性より男性の方が「立ち話程度」と回答した割合が12.8%高かった。

	①	②	③	④	⑤	⑥	⑦	合計
男性 (n=81)	1 1.2%	0 0.0%	25 30.9%	1 1.2%	38 46.9%	1 1.2%	16 19.8%	82 -
女性 (n=123)	6 4.9%	7 5.7%	42 34.1%	2 1.6%	42 34.1%	5 4.1%	24 19.5%	128 -
無回答 (n=14)	1 7.1%	1 7.1%	6 42.9%	1 7.1%	5 35.7%	0 0.0%	0 0.0%	14 -
全体 (n=218)	8 3.7%	8 3.7%	73 33.5%	4 1.8%	85 39.0%	6 2.8%	40 18.3%	224 -

地区別では、中里地域で「立ち話程度」で最も多く、小泊地域では「食材のやりとり」が最も多かった。

	①	②	③	④	⑤	⑥	⑦	合計
中里地域 (n=150)	6 4.0%	6 4.0%	43 28.7%	2 1.3%	66 44.0%	2 1.3%	27 18.0%	152 -
小泊地域 (n=57)	2 3.5%	2 3.5%	24 42.1%	2 3.5%	16 28.1%	4 7.0%	11 19.3%	61 -
無回答 (n=11)	0 0.0%	0 0.0%	6 54.5%	0 0.0%	3 27.3%	0 0.0%	2 18.2%	11 -
全体 (n=218)	8 3.7%	8 3.7%	73 33.5%	4 1.8%	85 39.0%	6 2.8%	40 18.3%	224 -

	①	②	③	④	⑤	⑥	⑦	合計
10代 (n=12)	0 0.0%	0 0.0%	2 16.7%	0 0.0%	5 41.7%	0 0.0%	5 41.7%	12 -
20代 (n=6)	0 0.0%	0 0.0%	1 16.7%	0 0.0%	1 16.7%	0 0.0%	4 66.7%	6 -
30代 (n=13)	0 0.0%	0 0.0%	4 30.8%	1 7.7%	4 30.8%	0 0.0%	4 30.8%	13 -
40代 (n=19)	0 0.0%	0 0.0%	6 31.6%	1 5.3%	6 31.6%	0 0.0%	6 31.6%	19 -
50代 (n=49)	1 2.0%	1 2.0%	18 36.7%	0 0.0%	19 38.8%	0 0.0%	10 20.4%	49 -
60代 (n=53)	1 1.9%	2 3.8%	15 28.3%	1 1.9%	28 52.8%	2 3.8%	6 11.3%	55 -
70代 (n=52)	3 5.8%	5 9.6%	22 42.3%	1 1.9%	17 32.7%	3 5.8%	4 7.7%	55 -
80代以上 (n=14)	3 21.4%	0 0.0%	5 35.7%	0 0.0%	5 35.7%	1 7.1%	1 7.1%	15 -
全体 (n=218)	8 3.7%	8 3.7%	73 33.5%	4 1.8%	85 39.0%	6 2.8%	40 18.3%	224 -

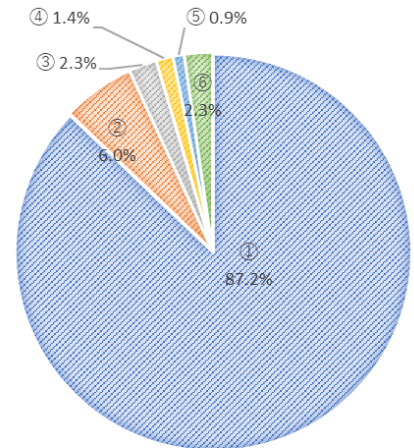
<⑥その他>記述内容

- ・アルバイト先での会話。(女性・70代・中里地域)
- ・2～3ヶ月に1度位メールでやりとり。(女性・70代・小泊地域)
- ・買い物など一緒に外出する。(女性・80代以上・中里地域)
- ・立ち話もあまりない。(男性・70代・中里地域)
- ・必要な情報交換ができる。(女性・60代・小泊地域)

■問 10 外出する際の交通手段について、お聞かせ下さい。(いずれか1つ回答)

「自家用車」が9割弱と最も多く、それ以外の交通手段を利用するとした割合は、少数にとどまった。

交通手段	回答数	割合
① 自家用車（自分で運転、家族に送ってもらう）	190	87.2%
② 路線バス	13	6.0%
③ 送迎バス	5	2.3%
④ タクシー	3	1.4%
⑤ 交通手段がない	2	0.9%
⑥ その他	5	2.3%
合計	218	100.0%

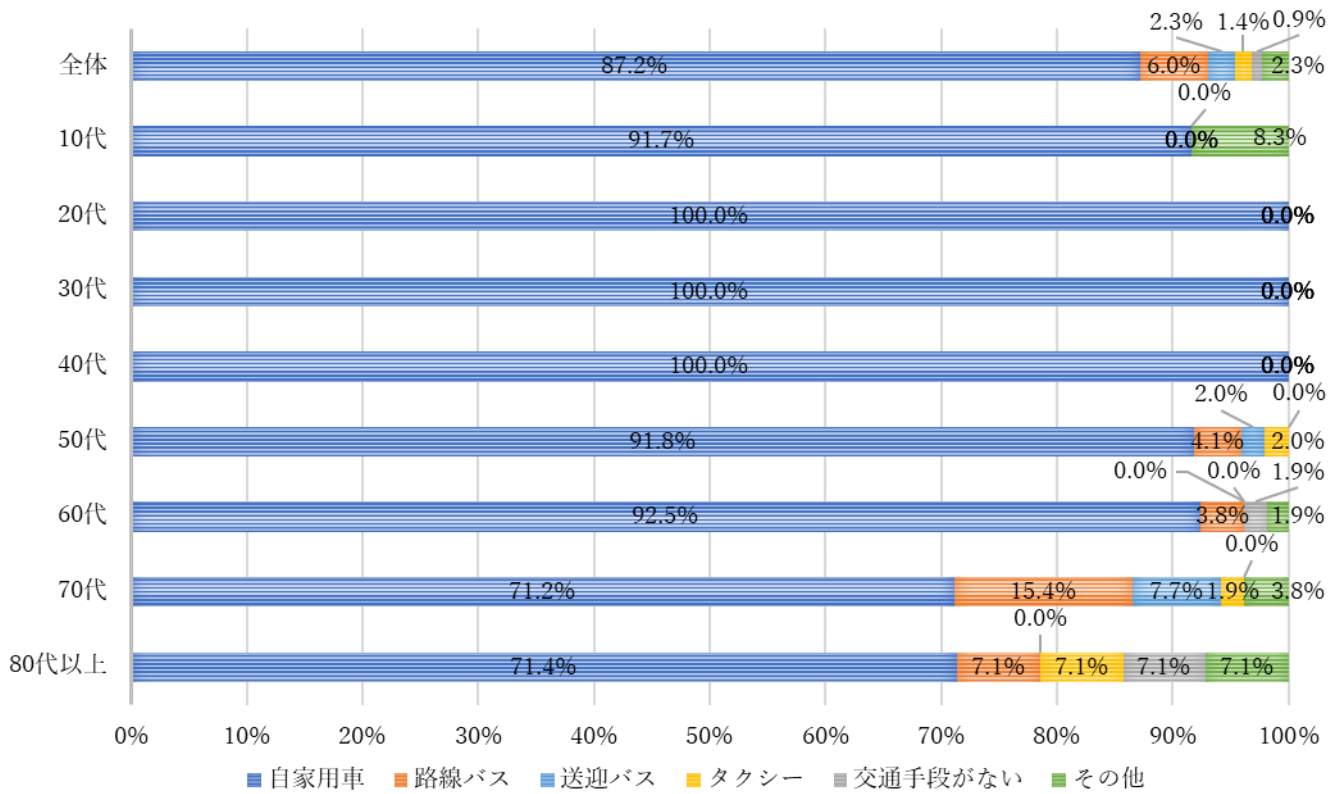


男女別、地域別でも大きな差は見られなかった。

	①	②	③	④	⑤	⑥	合計	
性別	男性	74 91.4%	1 1.2%	0 0.0%	2 2.5%	1 1.2%	3 3.7%	81 100.0%
	女性	106 86.2%	10 8.1%	5 4.1%	0 0.0%	1 0.8%	1 0.8%	123 100.0%
	無回答	10 71.4%	2 14.3%	0 0.0%	1 7.1%	0 0.0%	1 7.1%	14 100.0%
地域	中里地域	129 86.0%	7 4.7%	5 3.3%	3 2.0%	2 1.3%	4 2.7%	150 100.0%
	小泊地域	51 89.5%	6 10.5%	0 0.0%	0 0.0%	0 0.0%	0 0.0%	57 100.0%
	無回答	10 90.9%	0 0.0%	0 0.0%	0 0.0%	0 0.0%	1 9.1%	11 100.0%

年代別では、60代より70代が「自家用車」と回答した割合が21.3%低かった。

	①	②	③	④	⑤	⑥	合計
10代 (n=12)	11 91.7%	0 0.0%	0 0.0%	0 0.0%	0 0.0%	1 8.3%	12 -
20代 (n=6)	6 100.0%	0 0.0%	0 0.0%	0 0.0%	0 0.0%	0 0.0%	6 -
30代 (n=13)	13 100.0%	0 0.0%	0 0.0%	0 0.0%	0 0.0%	0 0.0%	13 -
40代 (n=19)	19 100.0%	0 0.0%	0 0.0%	0 0.0%	0 0.0%	0 0.0%	19 -
50代 (n=49)	45 91.8%	2 4.1%	1 2.0%	1 2.0%	0 0.0%	0 0.0%	49 -
60代 (n=53)	49 92.5%	2 3.8%	0 0.0%	0 0.0%	1 1.9%	1 1.9%	53 -
70代 (n=52)	37 71.2%	8 15.4%	4 7.7%	1 1.9%	0 0.0%	2 3.8%	52 -
80代以上 (n=14)	10 71.4%	1 7.1%	0 0.0%	1 7.1%	1 7.1%	1 7.1%	14 -
全体 (n=218)	190 87.2%	13 6.0%	5 2.3%	3 1.4%	2 0.9%	5 2.3%	218 -



<⑥その他>記述内容

- ・歩き。(無回答・70代・中里地域)
- ・別居家族に送ってもらう。(男性・80代以上・中里地域)
- ・電車。(男性・60代・無回答)
- ・自転車。(男性・10代・中里地域)

■問 11 地域にある社会資源等でご存じのものがあればお聞かせ下さい。(複数回答可)

最も認知度が高かったのは、「シルバー人材センター」であり、「通所介護（デイサービス）」、「社会福祉協議会」の順に高かった。

※認知割合(%) = (回答数/n) × 100 n=218



	①	②	③	④	⑤	⑥	⑦	⑧	⑨	⑩	⑪	⑫	⑬
男性 (n=81)	21 25.9%	34 42.0%	21 25.9%	13 16.0%	15 18.5%	16 19.8%	16 19.8%	13 16.0%	5 6.2%	12 14.8%	8 9.9%	10 12.3%	35 43.2%
女性 (n=123)	43 35.0%	36 29.3%	27 22.0%	9 7.3%	43 35.0%	14 11.4%	33 26.8%	35 28.5%	7 5.7%	12 9.8%	12 9.8%	10 8.1%	66 53.7%
無回答 (n=14)	7 50.0%	7 50.0%	4 28.6%	0 0.0%	4 28.6%	1 7.1%	5 35.7%	4 28.6%	3 21.4%	4 28.6%	4 28.6%	1 7.1%	7 50.0%
全体 (n=218)	71 32.6%	77 35.3%	52 23.9%	22 10.1%	62 28.4%	31 14.2%	54 24.8%	52 23.9%	15 6.9%	28 12.8%	24 11.0%	21 9.6%	108 49.5%

	⑭	⑮	⑯	⑰	⑱	⑲	⑳	㉑	㉒	㉓	㉔	㉕	㉖
男性 (n=81)	31 38.3%	17 21.0%	9 11.1%	5 6.2%	4 4.9%	5 6.2%	4 4.9%	50 61.7%	28 34.6%	33 40.7%	16 19.8%	8 9.9%	40 49.4%
女性 (n=123)	74 60.2%	42 34.1%	14 11.4%	20 16.3%	7 5.7%	8 6.5%	5 4.1%	91 74.0%	60 48.8%	82 66.7%	31 25.2%	25 20.3%	77 62.6%
無回答 (n=14)	7 50.0%	6 42.9%	2 14.3%	3 21.4%	3 21.4%	3 21.4%	1 7.1%	10 71.4%	6 42.9%	8 57.1%	4 28.6%	3 21.4%	7 50.0%
全体 (n=218)	112 51.4%	65 29.8%	25 11.5%	28 12.8%	14 6.4%	16 7.3%	10 4.6%	151 69.3%	94 43.1%	123 56.4%	51 23.4%	36 16.5%	124 56.9%

	㉗	㉘	㉙	㉚	㉛	㉜	㉝	㉞	㉟	㊱	㊲	合計
男性 (n=81)	29 35.8%	23 28.4%	39 48.1%	40 49.4%	19 23.5%	13 16.0%	30 37.0%	33 40.7%	21 25.9%	10 12.3%	3 3.7%	729 -
女性 (n=123)	59 48.0%	50 40.7%	69 56.1%	75 61.0%	59 48.0%	21 17.1%	48 39.0%	77 62.6%	57 46.3%	17 13.8%	1 0.8%	1,416 -
無回答 (n=14)	3 21.4%	4 28.6%	6 42.9%	6 42.9%	5 35.7%	2 14.3%	3 21.4%	6 42.9%	6 42.9%	3 21.4%	0 0.0%	158 -
全体 (n=218)	91 41.7%	77 35.3%	114 52.3%	121 55.5%	83 38.1%	36 16.5%	81 37.2%	116 53.2%	84 38.5%	30 13.8%	4 1.8%	2,303 -

	①	②	③	④	⑤	⑥	⑦	⑧	⑨	⑩	⑪	⑫	⑬
中里地域 (n=150)	46 30.7%	53 35.3%	30 20.0%	9 6.0%	38 25.3%	22 14.7%	33 22.0%	26 17.3%	10 6.7%	19 12.7%	13 8.7%	17 11.3%	72 48.0%
小泊地域 (n=57)	21 36.8%	22 38.6%	19 33.3%	12 21.1%	21 36.8%	8 14.0%	20 35.1%	23 40.4%	5 8.8%	8 14.0%	11 19.3%	4 7.0%	34 59.6%
無回答 (n=11)	4 36.4%	2 18.2%	3 27.3%	1 9.1%	3 27.3%	1 9.1%	1 9.1%	3 27.3%	0 0.0%	1 9.1%	0 0.0%	0 0.0%	2 18.2%
全体 (n=218)	71 32.6%	77 35.3%	52 23.9%	22 10.1%	62 28.4%	31 14.2%	54 24.8%	52 23.9%	15 6.9%	28 12.8%	24 11.0%	21 9.6%	108 49.5%

	⑭	⑮	⑯	⑰	⑱	⑲	⑳	㉑	㉒	㉓	㉔	㉕	㉖
中里地域 (n=150)	68 45.3%	46 30.7%	16 10.7%	15 10.0%	9 6.0%	10 6.7%	6 4.0%	104 69.3%	64 42.7%	77 51.3%	31 20.7%	23 15.3%	85 56.7%
小泊地域 (n=57)	40 70.2%	15 26.3%	6 10.5%	12 21.1%	3 5.3%	5 8.8%	3 5.3%	39 68.4%	26 45.6%	39 68.4%	14 24.6%	11 19.3%	32 56.1%
無回答 (n=11)	4 36.4%	4 36.4%	3 27.3%	1 9.1%	2 18.2%	1 9.1%	1 9.1%	8 72.7%	4 36.4%	7 63.6%	6 54.5%	2 18.2%	7 63.6%
全体 (n=218)	112 51.4%	65 29.8%	25 11.5%	28 12.8%	14 6.4%	16 7.3%	10 4.6%	151 69.3%	94 43.1%	123 56.4%	51 23.4%	36 16.5%	124 56.9%

	㉗	㉘	㉙	㉚	㉛	㉜	㉝	㉞	㉟	㊱	㊲	合計
中里地域 (n=150)	59 39.3%	50 33.3%	79 52.7%	86 57.3%	57 38.0%	24 16.0%	58 38.7%	83 55.3%	55 36.7%	12 8.0%	4 2.7%	1,509 -
小泊地域 (n=57)	28 49.1%	23 40.4%	30 52.6%	28 49.1%	21 36.8%	8 14.0%	20 35.1%	26 45.6%	27 47.4%	15 26.3%	0 0.0%	679 -
無回答 (n=11)	4 36.4%	4 36.4%	5 45.5%	7 63.6%	5 45.5%	4 36.4%	3 27.3%	7 63.6%	2 18.2%	3 27.3%	0 0.0%	115 -
全体 (n=218)	91 41.7%	77 35.3%	114 52.3%	121 55.5%	83 38.1%	36 16.5%	81 37.2%	116 53.2%	84 38.5%	30 13.8%	4 1.8%	2,303 -

	①	②	③	④	⑤	⑥	⑦	⑧	⑨	⑩	⑪	⑫	⑬
10代 (n=12)	0 0.0%	0 0.0%	0 0.0%	0 0.0%	1 8.3%	0 0.0%	2 16.7%	2 16.7%	2 16.7%	0 0.0%	0 0.0%	2 16.7%	1 8.3%
20代 (n=6)	0 0.0%	1 16.7%	0 0.0%	1 16.7%	1 16.7%	0 0.0%	0 0.0%	1 16.7%	0 0.0%	0 0.0%	0 0.0%	0 0.0%	2 33.3%
30代 (n=13)	1 7.7%	5 38.5%	4 30.8%	4 30.8%	7 53.8%	0 0.0%	3 23.1%	2 15.4%	0 0.0%	2 15.4%	0 0.0%	0 0.0%	9 69.2%
40代 (n=19)	5 26.3%	6 31.6%	3 15.8%	2 10.5%	3 15.8%	4 21.1%	3 15.8%	2 10.5%	0 0.0%	2 10.5%	1 5.3%	4 21.1%	10 52.6%
50代 (n=49)	19 38.8%	15 30.6%	11 22.4%	3 6.1%	12 24.5%	7 14.3%	9 18.4%	9 18.4%	0 0.0%	4 8.2%	2 4.1%	3 6.1%	30 61.2%
60代 (n=53)	21 39.6%	24 45.3%	19 35.8%	9 17.0%	21 39.6%	13 24.5%	19 35.8%	16 30.2%	6 11.3%	11 20.8%	11 20.8%	9 17.0%	26 49.1%
70代 (n=52)	22 42.3%	23 44.2%	11 21.2%	3 5.8%	16 30.8%	5 9.6%	14 26.9%	17 32.7%	4 7.7%	6 11.5%	8 15.4%	3 5.8%	25 48.1%
80代以上 (n=14)	3 21.4%	3 21.4%	4 28.6%	0 0.0%	1 7.1%	2 14.3%	4 28.6%	3 21.4%	3 21.4%	3 21.4%	2 14.3%	0 0.0%	5 35.7%
全体 (n=218)	71 32.6%	77 35.3%	52 23.9%	22 10.1%	62 28.4%	31 14.2%	54 24.8%	52 23.9%	15 6.9%	28 12.8%	24 11.0%	21 9.6%	108 49.5%

	⑭	⑮	⑯	⑰	⑱	⑲	⑳	㉑	㉒	㉓	㉔	㉕	㉖
10代 (n=12)	4 33.3%	0 0.0%	0 0.0%	1 8.3%	0 0.0%	0 0.0%	1 8.3%	6 50.0%	1 8.3%	5 41.7%	2 16.7%	1 8.3%	5 41.7%
20代 (n=6)	3 50.0%	0 0.0%	0 0.0%	0 0.0%	0 0.0%	0 0.0%	0 0.0%	3 50.0%	2 33.3%	1 16.7%	3 50.0%	0 0.0%	4 66.7%
30代 (n=13)	6 46.2%	1 7.7%	1 7.7%	1 7.7%	0 0.0%	1 7.7%	0 0.0%	12 92.3%	6 46.2%	9 69.2%	4 30.8%	2 15.4%	7 53.8%
40代 (n=19)	9 47.4%	2 10.5%	1 5.3%	2 10.5%	0 0.0%	0 0.0%	0 0.0%	13 68.4%	8 42.1%	11 57.9%	5 26.3%	2 10.5%	11 57.9%
50代 (n=49)	29 59.2%	11 22.4%	8 16.3%	4 8.2%	1 2.0%	2 4.1%	2 4.1%	37 75.5%	24 49.0%	34 69.4%	10 20.4%	5 10.2%	30 61.2%
60代 (n=53)	30 56.6%	22 41.5%	9 17.0%	10 18.9%	8 15.1%	5 9.4%	1 1.9%	40 75.5%	33 62.3%	34 64.2%	15 28.3%	9 17.0%	31 58.5%
70代 (n=52)	27 51.9%	22 42.3%	5 9.6%	9 17.3%	3 5.8%	7 13.5%	4 7.7%	34 65.4%	17 32.7%	24 46.2%	10 19.2%	14 26.9%	30 57.7%
80代以上 (n=14)	4 28.6%	7 50.0%	1 7.1%	1 7.1%	2 14.3%	1 7.1%	2 14.3%	6 42.9%	3 21.4%	5 35.7%	2 14.3%	3 21.4%	6 42.9%
全体 (n=218)	112 51.4%	65 29.8%	25 11.5%	28 12.8%	14 6.4%	16 7.3%	10 4.6%	151 69.3%	94 43.1%	123 56.4%	51 23.4%	36 16.5%	124 56.9%

	㉗	㉘	㉙	㉚	㉛	㉜	㉝	㉞	㉟	㊱	㊲	合計
10代 (n=12)	2 16.7%	2 16.7%	5 41.7%	4 33.3%	0 0.0%	0 0.0%	1 8.3%	2 16.7%	1 8.3%	0 0.0%	1 8.3%	54 -
20代 (n=6)	3 50.0%	3 50.0%	4 66.7%	3 50.0%	3 50.0%	1 16.7%	2 33.3%	3 50.0%	2 33.3%	0 0.0%	0 0.0%	46 -
30代 (n=13)	5 38.5%	3 23.1%	9 69.2%	9 69.2%	4 30.8%	1 7.7%	8 61.5%	8 61.5%	6 46.2%	1 7.7%	0 0.0%	141 -
40代 (n=19)	9 47.4%	8 42.1%	12 63.2%	8 42.1%	7 36.8%	5 26.3%	8 42.1%	10 52.6%	8 42.1%	4 21.1%	1 5.3%	189 -
50代 (n=49)	24 49.0%	20 40.8%	31 63.3%	30 61.2%	23 46.9%	11 22.4%	19 38.8%	27 55.1%	20 40.8%	5 10.2%	0 0.0%	531 -
60代 (n=53)	24 45.3%	21 39.6%	27 50.9%	35 66.0%	22 41.5%	11 20.8%	27 50.9%	32 60.4%	21 39.6%	12 22.6%	0 0.0%	684 -
70代 (n=52)	21 40.4%	15 28.8%	22 42.3%	25 48.1%	20 38.5%	4 7.7%	14 26.9%	27 51.9%	22 42.3%	6 11.5%	2 3.8%	541 -
80代以上 (n=14)	3 21.4%	5 35.7%	4 28.6%	7 50.0%	4 28.6%	3 21.4%	2 14.3%	7 50.0%	4 28.6%	2 14.3%	0 0.0%	117 -
全体 (n=218)	91 41.7%	77 35.3%	114 52.3%	121 55.5%	83 38.1%	36 16.5%	81 37.2%	116 53.2%	84 38.5%	30 13.8%	4 1.8%	2,303 -

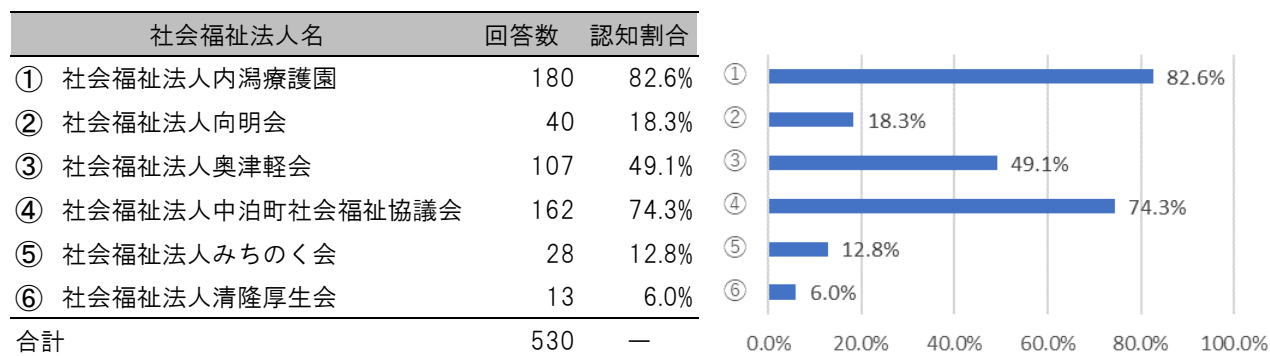
<③⑦その他>記述内容

- ・ほとんど内容はわからないが、名前は聞いたことがある。(女性・70代・中里地域)
- ・今の所利用した事がない。(男性・40代・中里地域)

■問 12 中泊町には事業所がある次の社会福祉法人があります。ご存じの法人をすべてお聞かせ下さい。(複数回答可)

最も認知度が高かったのは、「内潟療護園」であり 8 割以上の認知度があり、次いで、「中泊町社会福祉協議会」、「奥津軽会」の順に高かった。

※認知割合 (%) = (回答数 / n) × 100 n=218



男女別では、男性より女性の方が「社会福祉法人中泊町社会福祉協議会」を知っているとした割合が 14.6%高かった。

	①	②	③	④	⑤	⑥	合計
男性 (n=81)	62 76.5%	14 17.3%	39 48.1%	54 66.7%	12 14.8%	8 9.9%	189 —
女性 (n=123)	106 86.2%	23 18.7%	59 48.0%	100 81.3%	15 12.2%	4 3.3%	307 —
無回答 (n=14)	12 85.7%	3 21.4%	9 64.3%	8 57.1%	1 7.1%	1 7.1%	34 —
全体 (n=218)	180 82.6%	40 18.3%	107 49.1%	162 74.3%	28 12.8%	13 6.0%	530 —

地域別では、小泊地域より中里地域の方が「社会福祉法人奥津軽会」(+25.5%)、「社会福祉法人内潟療護園」(+14.1%)、「社会福祉法人向明会」(+11.5%)を知っているとした割合が高かった。

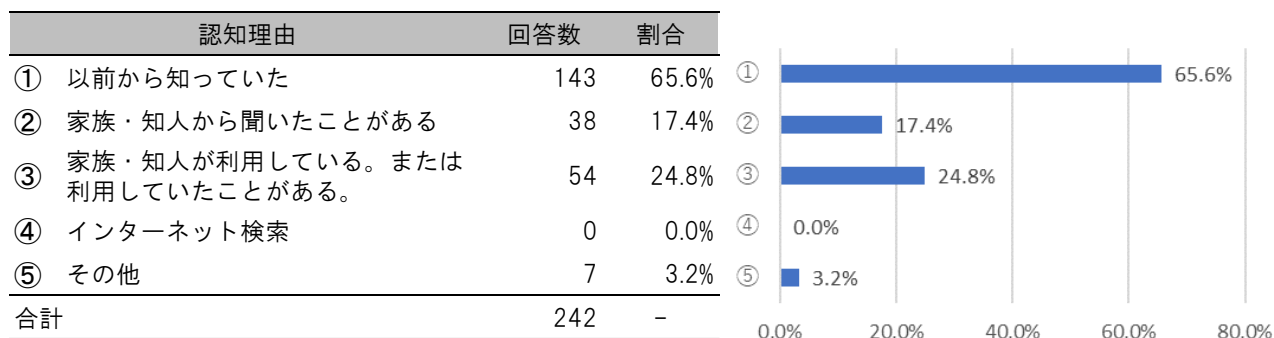
	①	②	③	④	⑤	⑥	合計
中里地域 (n=150)	129 86.0%	33 22.0%	83 55.3%	108 72.0%	20 13.3%	7 4.7%	380 —
小泊地域 (n=57)	41 71.9%	6 10.5%	17 29.8%	46 80.7%	7 12.3%	5 8.8%	122 —
無回答 (n=11)	10 90.9%	1 9.1%	7 63.6%	8 72.7%	1 9.1%	1 9.1%	28 —
全体 (n=218)	180 82.6%	40 18.3%	107 49.1%	162 74.3%	28 12.8%	13 6.0%	530 —

	①	②	③	④	⑤	⑥	合計
10代 (n=12)	6 50.0%	1 8.3%	2 16.7%	6 50.0%	2 16.7%	0 0.0%	17 -
20代 (n=6)	6 100.0%	1 16.7%	2 33.3%	4 66.7%	0 0.0%	0 0.0%	13 -
30代 (n=13)	12 92.3%	3 23.1%	8 61.5%	11 84.6%	4 30.8%	0 0.0%	38 -
40代 (n=19)	17 89.5%	6 31.6%	11 57.9%	15 78.9%	5 26.3%	4 21.1%	58 -
50代 (n=49)	43 87.8%	8 16.3%	28 57.1%	38 77.6%	3 6.1%	3 6.1%	123 -
60代 (n=53)	41 77.4%	12 22.6%	33 62.3%	40 75.5%	11 20.8%	4 7.5%	141 -
70代 (n=52)	44 84.6%	6 11.5%	18 34.6%	37 71.2%	3 5.8%	2 3.8%	110 -
80代以上 (n=14)	11 78.6%	3 21.4%	5 35.7%	11 78.6%	0 0.0%	0 0.0%	30 -
全体 (n=218)	180 82.6%	40 18.3%	107 49.1%	162 74.3%	28 12.8%	13 6.0%	530 -

■問 13 ご存知の法人がある方は、その理由をお聞かせ下さい。(複数回答可)

全体では、「以前から知っていた」とした回答が最も多く、次いで「家族・知人が利用している。または利用していたことがある」、「家族・知人から聞いたことがある」の順に多かった。

※割合 (%) = (回答数 / n) × 100 n=218



男女別では、男性より女性の方が「家族・知人が利用している。または利用していたことがある。」と回答した割合が 15.3%高かった

	①	②	③	④	⑤	合計
男性 (n=81)	52 64.2%	12 14.8%	12 14.8%	0 0.0%	3 3.7%	79 -
女性 (n=123)	80 65.0%	25 20.3%	37 30.1%	0 0.0%	4 3.3%	146 -
無回答 (n=14)	11 78.6%	1 7.1%	5 35.7%	0 0.0%	0 0.0%	17 -
全体 (n=218)	143 65.6%	38 17.4%	54 24.8%	0 0.0%	7 3.2%	242 -

地域別では、小泊地域より中里地域の方が「以前から知っていた」と回答した割合が 10.8%高かった。

	①	②	③	④	⑤	合計
中里地域 (n=150)	103 68.7%	26 17.3%	36 24.0%	0 0.0%	5 3.3%	170 -
小泊地域 (n=57)	33 57.9%	10 17.5%	15 26.3%	0 0.0%	2 3.5%	60 -
無回答 (n=11)	7 63.6%	2 18.2%	3 27.3%	0 0.0%	0 0.0%	12 -
全体 (n=218)	143 65.6%	38 17.4%	54 24.8%	0 0.0%	7 3.2%	242 -

	①	②	③	④	⑤	合計
10代 (n=12)	4 33.3%	4 33.3%	1 8.3%	0 0.0%	2 16.7%	11 -
20代 (n=6)	3 50.0%	2 33.3%	0 0.0%	0 0.0%	1 16.7%	6 -
30代 (n=13)	10 76.9%	2 15.4%	3 23.1%	0 0.0%	0 0.0%	15 -
40代 (n=19)	15 78.9%	3 15.8%	1 5.3%	0 0.0%	1 5.3%	20 -
50代 (n=49)	32 65.3%	6 12.2%	11 22.4%	0 0.0%	0 0.0%	49 -
60代 (n=53)	31 58.5%	8 15.1%	15 28.3%	0 0.0%	2 3.8%	56 -
70代 (n=52)	38 73.1%	11 21.2%	19 36.5%	0 0.0%	1 1.9%	69 -
80代以上 (n=14)	10 71.4%	2 14.3%	4 28.6%	0 0.0%	0 0.0%	16 -
全体 (n=218)	143 65.6%	38 17.4%	54 24.8%	0 0.0%	7 3.2%	242 -

<⑤その他>記述内容

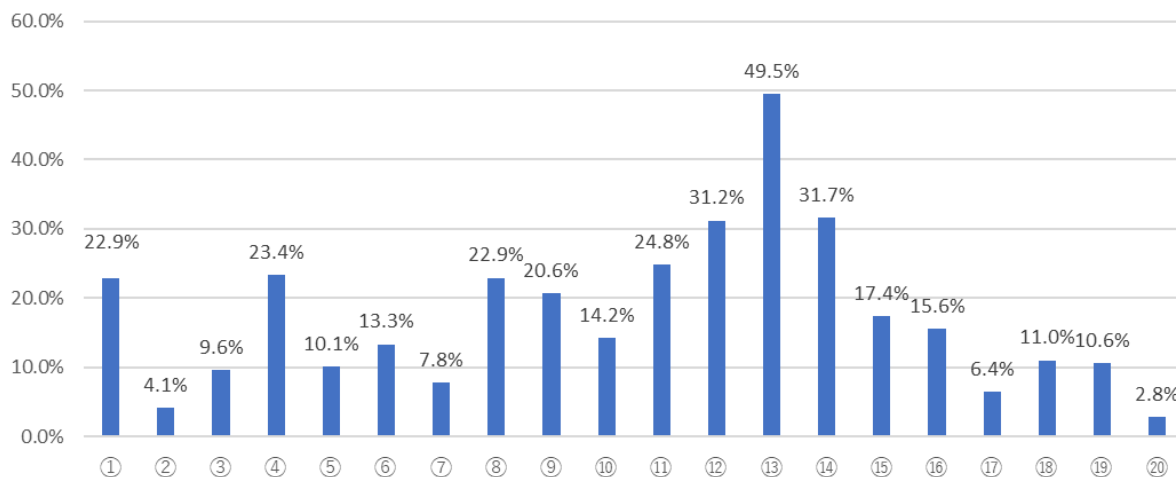
- ・知人が勤めていた（女性・70代・小泊地域）
- ・その他（女性・60代・中里地域）
- ・部活動で演奏しに行ったことがある。（女性・10代・中里地域）
- ・実習に行った（男性・20代・中里地域）

■問 14 社会福祉法人には“地域貢献活動”（地域における公益的な取り組み）の実施が責務化されています。“地域貢献活動”について、これから地域に必要な活動や望む活動がある方は、全てお聞かせ下さい。（複数回答可）

全体的に回答は分散しているものの、「高齢者（障害者）世帯への除雪支援」を求める回答が最も多かった。

※割合（％）＝（回答数／n）×100 n=218

必要な活動・望む活動	回答数	割合
① 社会福祉法人による相談支援	50	22.9%
② 家計相談（計画・管理・実践）支援	9	4.1%
③ 子育て支援（サロン）	21	9.6%
④ 子供の居場所づくり・学習支援	51	23.4%
⑤ こども食堂	22	10.1%
⑥ フードバンク（生活に困っている方へ食糧等無償提供）	29	13.3%
⑦ 認知症カフェ	17	7.8%
⑧ 高齢者等の集いの場	50	22.9%
⑨ 認知症サポーターの養成	45	20.6%
⑩ ごみ出し支援	31	14.2%
⑪ 買い物支援	54	24.8%
⑫ 移動困難者に対する移送支援	68	31.2%
⑬ 高齢者（障害者）世帯への除雪支援	108	49.5%
⑭ 見守り（孤独死防止）支援	69	31.7%
⑮ 就労（お仕事支援・訓練）	38	17.4%
⑯ 障害者等の職場づくり（お仕事支援・訓練）	34	15.6%
⑰ 地域懇談会開催支援	14	6.4%
⑱ 介護予防・介護技術等講習会	24	11.0%
⑲ 健康意識向上に関する支援	23	10.6%
⑳ その他	6	2.8%
合計	763	-



	①	②	③	④	⑤	⑥	⑦	⑧	⑨	⑩	⑪
男性 (n=81)	21 25.9%	5 6.2%	13 16.0%	19 23.5%	7 8.6%	5 6.2%	6 7.4%	21 25.9%	17 21.0%	14 17.3%	18 22.2%
女性 (n=123)	27 22.0%	3 2.4%	8 6.5%	30 24.4%	15 12.2%	21 17.1%	11 8.9%	25 20.3%	25 20.3%	16 13.0%	32 26.0%
無回答 (n=14)	2 14.3%	1 7.1%	0 0.0%	2 14.3%	0 0.0%	3 21.4%	0 0.0%	4 28.6%	3 21.4%	1 7.1%	4 28.6%
全体 (n=218)	50 22.9%	9 4.1%	21 9.6%	51 23.4%	22 10.1%	29 13.3%	17 7.8%	50 22.9%	45 20.6%	31 14.2%	54 24.8%

	⑫	⑬	⑭	⑮	⑯	⑰	⑱	⑳	合計	
男性 (n=81)	21 25.9%	34 42.0%	25 30.9%	14 17.3%	10 12.3%	5 6.2%	10 12.3%	9 11.1%	2 2.5%	276 -
女性 (n=123)	45 36.6%	67 54.5%	40 32.5%	23 18.7%	23 18.7%	8 6.5%	14 11.4%	14 11.4%	3 2.4%	450 -
無回答 (n=14)	2 14.3%	7 50.0%	4 28.6%	1 7.1%	1 7.1%	1 7.1%	0 0.0%	0 0.0%	1 7.1%	37 -
全体 (n=218)	68 31.2%	108 49.5%	69 31.7%	38 17.4%	34 15.6%	14 6.4%	24 11.0%	23 10.6%	6 2.8%	763 -

	①	②	③	④	⑤	⑥	⑦	⑧	⑨	⑩	⑪
中里地域 (n=150)	34 22.7%	6 4.0%	15 10.0%	34 22.7%	17 11.3%	24 16.0%	13 8.7%	30 20.0%	25 16.7%	21 14.0%	32 21.3%
小泊地域 (n=57)	13 22.8%	3 5.3%	6 10.5%	14 24.6%	4 7.0%	5 8.8%	4 7.0%	17 29.8%	16 28.1%	10 17.5%	21 36.8%
無回答 (n=11)	3 27.3%	0 0.0%	0 0.0%	3 27.3%	1 9.1%	0 0.0%	0 0.0%	3 27.3%	4 36.4%	0 0.0%	1 9.1%
全体 (n=218)	50 22.9%	9 4.1%	21 9.6%	51 23.4%	22 10.1%	29 13.3%	17 7.8%	50 22.9%	45 20.6%	31 14.2%	54 24.8%

	⑫	⑬	⑭	⑮	⑯	⑰	⑱	⑳	合計	
中里地域 (n=150)	43 28.7%	69 46.0%	49 32.7%	28 18.7%	23 15.3%	8 5.3%	16 10.7%	17 11.3%	4 2.7%	508 -
小泊地域 (n=57)	21 36.8%	35 61.4%	18 31.6%	9 15.8%	10 17.5%	4 7.0%	7 12.3%	6 10.5%	2 3.5%	225 -
無回答 (n=11)	4 36.4%	4 36.4%	2 18.2%	1 9.1%	1 9.1%	2 18.2%	1 9.1%	0 0.0%	0 0.0%	30 -
全体 (n=218)	68 31.2%	108 49.5%	69 31.7%	38 17.4%	34 15.6%	14 6.4%	24 11.0%	23 10.6%	6 2.8%	763 -

	①	②	③	④	⑤	⑥	⑦	⑧	⑨	⑩	⑪
10代 (n=12)	1 8.3%	0 0.0%	0 0.0%	4 33.3%	2 16.7%	2 16.7%	0 0.0%	1 8.3%	3 25.0%	1 8.3%	1 8.3%
20代 (n=6)	2 33.3%	0 0.0%	3 50.0%	3 50.0%	1 16.7%	0 0.0%	1 16.7%	1 16.7%	1 16.7%	3 50.0%	1 16.7%
30代 (n=13)	2 15.4%	2 15.4%	6 46.2%	11 84.6%	4 30.8%	3 23.1%	0 0.0%	4 30.8%	1 7.7%	2 15.4%	4 30.8%
40代 (n=19)	3 15.8%	2 10.5%	2 10.5%	6 31.6%	1 5.3%	1 5.3%	1 5.3%	5 26.3%	5 26.3%	6 31.6%	6 31.6%
50代 (n=49)	12 24.5%	0 0.0%	6 12.2%	12 24.5%	8 16.3%	7 14.3%	4 8.2%	12 24.5%	16 32.7%	4 8.2%	14 28.6%
60代 (n=53)	15 28.3%	4 7.5%	4 7.5%	9 17.0%	5 9.4%	9 17.0%	9 17.0%	14 26.4%	9 17.0%	5 9.4%	13 24.5%
70代 (n=52)	12 23.1%	1 1.9%	0 0.0%	4 7.7%	1 1.9%	7 13.5%	0 0.0%	10 19.2%	9 17.3%	8 15.4%	12 23.1%
80代以上 (n=14)	3 21.4%	0 0.0%	0 0.0%	2 14.3%	0 0.0%	0 0.0%	2 14.3%	3 21.4%	1 7.1%	2 14.3%	3 21.4%
全体 (n=218)	50 22.9%	9 4.1%	21 9.6%	51 23.4%	22 10.1%	29 13.3%	17 7.8%	50 22.9%	45 20.6%	31 14.2%	54 24.8%

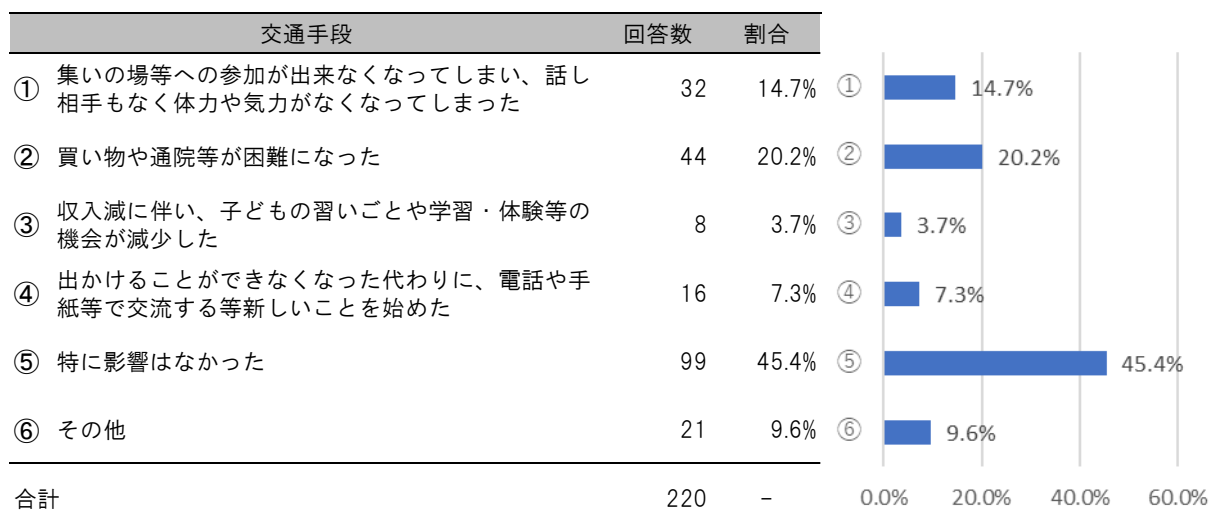
	⑫	⑬	⑭	⑮	⑯	⑰	⑱	⑲	⑳	合計
10代 (n=12)	2 16.7%	5 41.7%	2 16.7%	2 16.7%	3 25.0%	0 0.0%	1 8.3%	3 25.0%	1 8.3%	34 -
20代 (n=6)	2 33.3%	2 33.3%	1 16.7%	2 33.3%	3 50.0%	0 0.0%	0 0.0%	0 0.0%	0 0.0%	26 -
30代 (n=13)	5 38.5%	6 46.2%	5 38.5%	4 30.8%	2 15.4%	0 0.0%	0 0.0%	0 0.0%	1 7.7%	62 -
40代 (n=19)	7 36.8%	10 52.6%	11 57.9%	6 31.6%	6 31.6%	1 5.3%	5 26.3%	3 15.8%	2 10.5%	89 -
50代 (n=49)	17 34.7%	25 51.0%	15 30.6%	10 20.4%	10 20.4%	0 0.0%	6 12.2%	2 4.1%	0 0.0%	180 -
60代 (n=53)	17 32.1%	26 49.1%	16 30.2%	10 18.9%	10 18.9%	5 9.4%	5 9.4%	9 17.0%	1 1.9%	195 -
70代 (n=52)	15 28.8%	31 59.6%	14 26.9%	4 7.7%	0 0.0%	7 13.5%	3 5.8%	5 9.6%	1 1.9%	144 -
80代以上 (n=14)	3 21.4%	3 21.4%	5 35.7%	0 0.0%	0 0.0%	1 7.1%	4 28.6%	1 7.1%	0 0.0%	33 -
全体 (n=218)	68 31.2%	108 49.5%	69 31.7%	38 17.4%	34 15.6%	14 6.4%	24 11.0%	23 10.6%	6 2.8%	763 -

<⑩その他>記述内容

- ・全然わかりません。(無回答・70代・中里地域)
- ・病後児保育施設。(女性・40代・中里地域)
- ・なし。(女性・40代・小泊地域)
- ・除雪支援。(男性・30代・小泊地域)
- ・まだ、自分に必要性がないから、わかりません。(女性・60代・中里地域)
- ・わからない。(男性・10代・中里地域)

■問 15 新型コロナウイルス感染拡大防止に対する自粛生活で影響等があったと思いますがどのような影響があったかお聞かせ下さい。(複数回答可)

「特に影響がなかった」との回答が最も多かった。



男女別では、大きな差は見られなかった。

	①	②	③	④	⑤	⑥	合計
男性 (n=81)	12 14.8%	18 22.2%	5 6.2%	4 4.9%	36 44.4%	5 6.2%	80 -
女性 (n=123)	17 13.8%	23 18.7%	3 2.4%	10 8.1%	56 45.5%	16 13.0%	125 -
無回答 (n=14)	3 21.4%	3 21.4%	0 0.0%	2 14.3%	7 50.0%	0 0.0%	15 -
全体 (n=218)	32 14.7%	44 20.2%	8 3.7%	16 7.3%	99 45.4%	21 9.6%	220 -

地域別では、小泊地域より中里地域の方が「特に影響がなかった」と回答した割合が13.4%高かった。

	①	②	③	④	⑤	⑥	合計
中里地域 (n=150)	23 15.3%	31 20.7%	7 4.7%	11 7.3%	64 42.7%	14 9.3%	150 -
小泊地域 (n=57)	5 8.8%	11 19.3%	1 1.8%	4 7.0%	32 56.1%	5 8.8%	58 -
無回答 (n=11)	4 36.4%	2 18.2%	0 0.0%	1 9.1%	3 27.3%	2 18.2%	12 -
全体 (n=218)	32 14.7%	44 20.2%	8 3.7%	16 7.3%	99 45.4%	21 9.6%	220 -

年代別では、大きな差は見られなかった。

	①	②	③	④	⑤	⑥	合計
10代 (n=12)	0 0.0%	4 33.3%	1 8.3%	2 16.7%	5 41.7%	1 8.3%	13 -
20代 (n=6)	1 16.7%	1 16.7%	0 0.0%	1 16.7%	2 33.3%	1 16.7%	6 -
30代 (n=13)	0 0.0%	4 30.8%	0 0.0%	0 0.0%	7 53.8%	1 7.7%	12 -
40代 (n=19)	3 15.8%	2 10.5%	2 10.5%	1 5.3%	9 47.4%	2 10.5%	19 -
50代 (n=49)	5 10.2%	12 24.5%	2 4.1%	2 4.1%	26 53.1%	6 12.2%	53 -
60代 (n=53)	9 17.0%	7 13.2%	1 1.9%	4 7.5%	23 43.4%	6 11.3%	50 -
70代 (n=52)	10 19.2%	11 21.2%	1 1.9%	6 11.5%	21 40.4%	4 7.7%	53 -
80代以上 (n=14)	4 28.6%	3 21.4%	1 7.1%	0 0.0%	6 42.9%	0 0.0%	14 -
全体 (n=218)	32 14.7%	44 20.2%	8 3.7%	16 7.3%	99 45.4%	21 9.6%	220 -

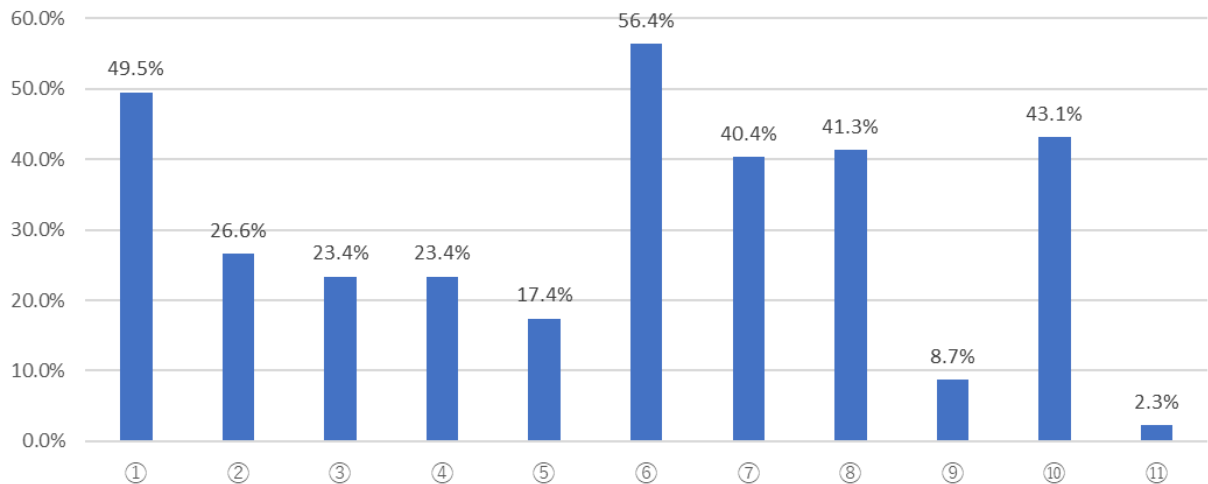
<⑥その他>記述内容

- ・人と対面、会話するのが怖いと感じた。(女性・60代・中里地域)
- ・行きたい時に旅行(県外へ)できない。(女性・40代・中里地域)
- ・旅行に行けなくなった。(男性・40代・小泊地域)
- ・収入減だが、どこへも行かず、大きな買い物もせず結果トントン。(女性・50代・無回答)
- ・買い物等、外出が減った。(男性・60代・小泊地域)
- ・県外友人と会えなかった。(女性・30代・中里地域)
- ・旅行が無くなった。(女性・70代・中里地域)
- ・学校が休校になり、家庭学習の時間が増えた。(女性・10代・中里地域)
- ・少ない話し相手も連絡しあう事が少なくなった。(女性・70代・小泊地域)
- ・外出が減った。(女性・50代・中里地域)
- ・県外への冠婚葬祭に行きづらくなった。(女性・50代・中里地域)
- ・人混みを避け行動、病院も近くで済んだ。ただ、遠くにいる孫の顔だけ。(男性・70代・小泊地域)
- ・精神的ストレスがあった。(女性・60代・中里地域)
- ・県外の子供に会えないこと。(現在は大丈夫だが)(女性・50代・中里地域)
- ・県外に行きにくくなった。(女性・60代・中里地域)
- ・保育園が停止になり利用できなくなった事により仕事へ行けなくなった。(男性・20代・中里地域)
- ・県内で離れて暮らす孫達と会いづらかった。(女性・60代・中里地域)
- ・家族が入院し、会えず様子がわからず心配だった。(女性・60代・中里地域)
- ・外出の機会が減った。(男性・50代・無回答)
- ・気軽に遠出することができなくなった。(女性・50代・小泊地域)
- ・通院している病院が診察できなくなった事があった。(女性・70代・中里地域)

■問 16 あなたが住んでいる地区や中泊町の将来はどのようになってほしい（なっていたい）
 と思いますか。（複数回答可）

「働く場が充実している町」が最も多かった。次いで、「一人暮らし等の見守りが充実し安心して暮らせる地区」、「困っている人を助けてくれる住民がたくさんいる町」の順に多かった。

日常生活で困っていること、将来不安に思うこと	回答数	割合
① 一人暮らし等の見守りが充実し安心して暮らせる地区	108	49.5%
② 誰もが気軽に集える場所がある地区	58	26.6%
③ 世代を超えて住民が集い、大人も子供もみんなで楽しめる行事のある地区	51	23.4%
④ 子どもたちが安心して集える場所がある町	51	23.4%
⑤ 子どもたちへの学習支援をしてくれる町	38	17.4%
⑥ 働く場が充実している町	123	56.4%
⑦ 買い物ができる店や移動販売が充実している町	88	40.4%
⑧ 除雪支援をしてくれる人がいる町	90	41.3%
⑨ 健康づくりや介護教室が頻繁にある町	19	8.7%
⑩ 困っている人を助けてくれる住民がたくさんいる町	94	43.1%
⑪ その他	5	2.3%
合計	725	-



男女別では、大きな差は見られなかった。

	①	②	③	④	⑤	⑥	⑦	⑧	⑨	⑩	⑪	合計
男性 (n=81)	36 44.4%	23 28.4%	27 33.3%	25 30.9%	21 25.9%	45 55.6%	26 32.1%	26 32.1%	8 9.9%	36 44.4%	2 2.5%	275 -
女性 (n=123)	65 52.8%	32 26.0%	20 16.3%	24 19.5%	17 13.8%	73 59.3%	54 43.9%	58 47.2%	11 8.9%	53 43.1%	3 2.4%	410 -
無回答 (n=14)	7 50.0%	3 21.4%	4 28.6%	2 14.3%	0 0.0%	5 35.7%	8 57.1%	6 42.9%	0 0.0%	5 35.7%	0 0.0%	40 -
全体 (n=218)	108 49.5%	58 26.6%	51 23.4%	51 23.4%	38 17.4%	123 56.4%	88 40.4%	90 41.3%	19 8.7%	94 43.1%	5 2.3%	725 -

地域別では、中里地域より小泊地域の方が「買い物出来る店や移動販売が充実している町」と回答した割合が高かった。

	①	②	③	④	⑤	⑥	⑦	⑧	⑨	⑩	⑪	合計
中里地域 (n=150)	75 50.0%	42 28.0%	35 23.3%	35 23.3%	28 18.7%	78 52.0%	50 33.3%	61 40.7%	10 6.7%	63 42.0%	4 2.7%	481 -
小泊地域 (n=57)	28 49.1%	13 22.8%	15 26.3%	15 26.3%	10 17.5%	38 66.7%	35 61.4%	27 47.4%	9 15.8%	29 50.9%	1 1.8%	220 -
無回答 (n=11)	5 45.5%	3 27.3%	1 9.1%	1 9.1%	0 0.0%	7 63.6%	3 27.3%	2 18.2%	0 0.0%	2 18.2%	0 0.0%	24 -
全体 (n=218)	108 49.5%	58 26.6%	51 23.4%	51 23.4%	38 17.4%	123 56.4%	88 40.4%	90 41.3%	19 8.7%	94 43.1%	5 2.3%	725 -

年代別では、10代は「働く場が充実している町」、20代は「子どもたちへの学習支援をしてくれる町」、30代は「困っている人を助けてくれる住民がたくさんいる町」、40代～60代は「働く場が充実している町」、70代は「除雪支援をしてくれる人がいる町」、80代以上は「一人暮らし等の見守りが充実し安心して暮らせる地区」が最も多かった。

	①	②	③	④	⑤	⑥	⑦	⑧	⑨	⑩	⑪	合計
10代 (n=12)	3 25.0%	3 25.0%	4 33.3%	5 41.7%	3 25.0%	8 66.7%	4 33.3%	2 16.7%	1 8.3%	5 41.7%	1 8.3%	39 -
20代 (n=6)	3 50.0%	1 16.7%	2 33.3%	3 50.0%	4 66.7%	3 50.0%	3 50.0%	2 33.3%	0 0.0%	2 33.3%	0 0.0%	23 -
30代 (n=13)	4 30.8%	4 30.8%	5 38.5%	6 46.2%	6 46.2%	9 69.2%	6 46.2%	4 30.8%	0 0.0%	10 76.9%	0 0.0%	54 -
40代 (n=19)	10 52.6%	4 21.1%	4 21.1%	4 21.1%	4 21.1%	12 63.2%	8 42.1%	4 21.1%	3 15.8%	6 31.6%	1 5.3%	60 -
50代 (n=49)	24 49.0%	7 14.3%	7 14.3%	11 22.4%	8 16.3%	31 63.3%	16 32.7%	15 30.6%	3 6.1%	22 44.9%	1 2.0%	145 -
60代 (n=53)	27 50.9%	20 37.7%	13 24.5%	10 18.9%	6 11.3%	30 56.6%	19 35.8%	26 49.1%	5 9.4%	24 45.3%	1 1.9%	181 -
70代 (n=52)	29 55.8%	16 30.8%	15 28.8%	10 19.2%	6 11.5%	24 46.2%	29 55.8%	32 61.5%	6 11.5%	22 42.3%	1 1.9%	190 -
80代以上 (n=14)	8 57.1%	3 21.4%	1 7.1%	2 14.3%	1 7.1%	6 42.9%	3 21.4%	5 35.7%	1 7.1%	3 21.4%	0 0.0%	33 -
全体 (n=218)	108 49.5%	58 26.6%	51 23.4%	51 23.4%	38 17.4%	123 56.4%	88 40.4%	90 41.3%	19 8.7%	94 43.1%	5 2.3%	725 -

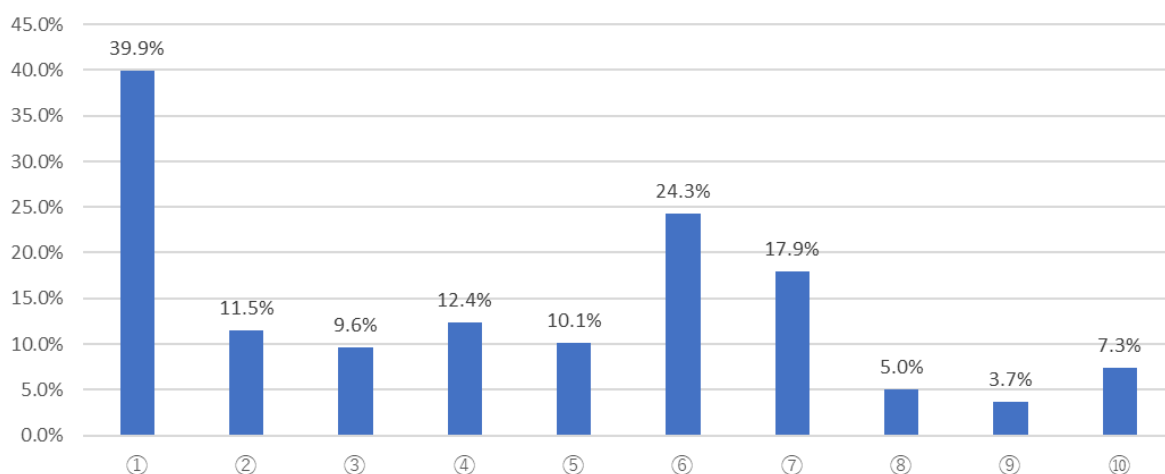
<⑪その他>記述内容

- ・大きな公園、遊具などが沢山ある施設があればいいと思う。(男性・40代・中里地域)
- ・差別のない町(女性・70代・小泊地域)
- ・町外へ行った子供たちがまた戻って来てくらせる家やアパートがって住みやすい土地になって欲しい。(男性・60代・中里地域)
- ・近所つきあいが多い町。(女性・10代・中里地域)
- ・車を運転できるうちは良いが自動車、地域連絡バス助かる。(女性・50代・中里地域)

■問 17 地区のためにあなたが協力できること、できそうなことがありましたらお聞かせ下さい。(複数回答可)

「高齢者や障害者への見守り・声掛け」とした回答が最も多く、次いで、「地域行事の手伝い」、「子どもたちの見守り」の順であった。

地域のためにできること	回答数	割合
① 高齢者や障害者への見守り・声掛け	87	39.9%
② ごみ出し代行	25	11.5%
③ 除雪代行	21	9.6%
④ 買い物代行	27	12.4%
⑤ 車での送迎（買い物・通院等）	22	10.1%
⑥ 地域行事の手伝い	53	24.3%
⑦ 子どもたちの見守り	39	17.9%
⑧ 子どもたちへの食事支援	11	5.0%
⑨ 子どもたちへの学習支援	8	3.7%
⑩ その他	16	7.3%
合計	309	-



男女別では、女性より男性の方が「除雪代行」(+16.1%)、「子どもたちの見守り」(+15.4%)、「地域行事の手伝い」(+14.6%)と回答した割合が高かった。

	①	②	③	④	⑤	⑥	⑦	⑧	⑨	⑩	合計
男性 (n=81)	29 35.8%	11 13.6%	15 18.5%	8 9.9%	10 12.3%	27 33.3%	23 28.4%	5 6.2%	3 3.7%	4 4.9%	135 -
女性 (n=123)	51 41.5%	12 9.8%	3 2.4%	18 14.6%	10 8.1%	23 18.7%	16 13.0%	5 4.1%	5 4.1%	12 9.8%	155 -
無回答 (n=14)	7 50.0%	2 14.3%	3 21.4%	1 7.1%	2 14.3%	3 21.4%	0 0.0%	1 7.1%	0 0.0%	0 0.0%	19 -
全体 (n=218)	87 39.9%	25 11.5%	21 9.6%	27 12.4%	22 10.1%	53 24.3%	39 17.9%	11 5.0%	8 3.7%	16 7.3%	309 -

地域別では、中里地域より小泊地域の方が「ごみ出し代行」の割合が17.3%高かった。

	①	②	③	④	⑤	⑥	⑦	⑧	⑨	⑩	合計
中里地域 (n=150)	62 41.3%	11 7.3%	10 6.7%	16 10.7%	12 8.0%	37 24.7%	25 16.7%	7 4.7%	5 3.3%	8 5.3%	193 -
小泊地域 (n=57)	21 36.8%	14 24.6%	9 15.8%	9 15.8%	8 14.0%	14 24.6%	11 19.3%	4 7.0%	3 5.3%	7 12.3%	100 -
無回答 (n=11)	4 36.4%	0 0.0%	2 18.2%	2 18.2%	2 18.2%	2 18.2%	3 27.3%	0 0.0%	0 0.0%	1 9.1%	16 -
全体 (n=218)	87 39.9%	25 11.5%	21 9.6%	27 12.4%	22 10.1%	53 24.3%	39 17.9%	11 5.0%	8 3.7%	16 7.3%	309 -

年代別では、10代は「地域行事の手伝い」、20代は「高齢者や障害者の見守り・声掛け」と「子どもたちの見守り」、30代は「子どもたちの見守り」、40代は「高齢者や障害者の見守り・声掛け」と「地域行事の手伝い」、50代以降は「高齢者や障害者の見守り・声掛け」が最も多かった。

	①	②	③	④	⑤	⑥	⑦	⑧	⑨	⑩	合計
10代 (n=12)	2 16.7%	0 0.0%	1 8.3%	0 0.0%	0 0.0%	4 33.3%	2 16.7%	0 0.0%	2 16.7%	2 16.7%	13 -
20代 (n=6)	3 50.0%	1 16.7%	1 16.7%	1 16.7%	2 33.3%	1 16.7%	3 50.0%	2 33.3%	0 0.0%	1 16.7%	15 -
30代 (n=13)	6 46.2%	1 7.7%	0 0.0%	2 15.4%	0 0.0%	4 30.8%	9 69.2%	1 7.7%	1 7.7%	0 0.0%	24 -
40代 (n=19)	6 31.6%	5 26.3%	3 15.8%	3 15.8%	3 15.8%	6 31.6%	3 15.8%	1 5.3%	1 5.3%	1 5.3%	32 -
50代 (n=49)	26 53.1%	5 10.2%	4 8.2%	6 12.2%	3 6.1%	14 28.6%	10 20.4%	1 2.0%	3 6.1%	4 8.2%	76 -
60代 (n=53)	22 41.5%	6 11.3%	2 3.8%	8 15.1%	6 11.3%	13 24.5%	7 13.2%	5 9.4%	1 1.9%	4 7.5%	74 -
70代 (n=52)	18 34.6%	7 13.5%	9 17.3%	6 11.5%	7 13.5%	10 19.2%	4 7.7%	1 1.9%	0 0.0%	4 7.7%	66 -
80代以上 (n=14)	4 28.6%	0 0.0%	1 7.1%	1 7.1%	1 7.1%	1 7.1%	1 7.1%	0 0.0%	0 0.0%	0 0.0%	9 -
全体 (n=218)	87 39.9%	25 11.5%	21 9.6%	27 12.4%	22 10.1%	53 24.3%	39 17.9%	11 5.0%	8 3.7%	16 7.3%	309 -

<⑩その他>記述内容

- ・自分の仕事や家事で精一杯。(女性・50代・小泊地域)
- ・何も出来ない。(女性・70代・中里地域)
- ・私も足が悪いので協力したいけど出来ません。(女性・70代・小泊地域)
- ・現在足を怪我していると思うように動けないけど、自分の足で歩けるように頑張りたいです。(女性・60代・小泊地域)
- ・自分の仕事がない時しかできないけれども!! (女性・50代・小泊地域)
- ・ない (男性・60代・中里地域)
- ・現在はまだ仕事しているので協力できそうではないですが将来できる事あったら協力したいです。(女性・50代・中里地域)
- ・悩み事相談。(女性・50代・無回答)
- ・自分の家族の世話でいっぱい입니다 (女性・50代・中里地域)
- ・障害者なので出来ません (女性・60代・小泊地域)

■問 18 その他、ご意見・ご要望を自由にお書き下さい。

過疎化が進む地域を憂う意見や、住民目線で感じる地域課題の解決方法に対する意見が多く見られた。

<その他>記述内容

- ・川や側溝の清掃(男性・70代・小泊地域)
- ・ゴミ出しについて、家の前に出している家庭もありますが、それはどうやって決めているのでしょうか？せめてお盆だけでなく燃えるごみを週2回にしようと思うと助かります。だんだん年を取ると収集場まで持っていくのが大変です。(女性・60代・中里地域)
- ・農家をもっと守って欲しい！！(女性・50代・小泊地域)
- ・高齢者が生活しやすい町になってほしい。交通の便、住居(大きな古い家に一人で住んでいる)情報伝達、健康、食事などの面で、行政が助けてあげられないものか、いつも思っています。中里地域にただ連れて行くのではなく、郊外の集落の会館とかに集まってもいいし、町内の偶々に目を向けてほしい。中里の公民館とかにも行けない高齢者がたくさんいます。(女性・70代・中里地域)
- ・一人暮らしの高齢者のゴミ出しは、今すぐやってほしい。冬は遠くの場所まで出さないといけないので、一冬分のゴミを溜めていた人もいます。(女性・40代・中里地域)
- ・この歳になると諦めることが多い。なんで、どうしてが無くなってのに気づきます。どこの家庭でもさまざまな問題を抱えています。人に話せずに悩み苦しんでいる方、またどこ迄相談していいのかわからない人もどこ迄ふみこんでいいのかわからないか迷ってしまうと思います。私は若い時、歳を重ねると立派になると思い込んでいました。でも違っていました。事業をして中泊モデルを作るのであれば、もっと早くにあの時こうしてればと後悔しないよう取り組んでもらいたいと切にお願い致します(女性・70代・中里地域)
- ・高齢の夫婦2人での生活なので先が不安です。いずれ行政の支援を受ける事になると思います。1人での生活をしている人達が沢山いて、とても不安な日々を過ごしていると思います。こまめに見回してほしいものです。空き家が多くて、壊れかかっている家屋も随分目につきます。何とか対策はないものではないでしょうか？(女性・60代・中里地域)
- ・高齢化社会と少子化問題により、急激に人口減少による過疎化が進んでいると実感しています。今後、10年30年と地域活性化は見込みない状態であることは目に見えて理解していますが、一極集中の考えを改めず、各自治体に責任を押し付けているように感じます。早めの方向性を決定し、それに基づき県全体、西北五地域全体が一致団結し、長期に住みやすく人口増加に繋がる対策を考えることが大事だと考えます。時代は、もの凄いスピードで変化しています。読み取る能力を養い、乗り切っていけるようお願いいたします。(男性・40代・小泊地域)
- ・街路灯の設置。夜間のパトロールの増。(男性・60代・中里地域)
- ・商店に行けるバス、送迎車が欲しいと思っています。(女性・80代以上・中里地域)
- ・町の退職者の再雇い。年金のため再雇いと思います。退職者の雇いやめ、若い新規雇用を望む。(男性・80代以上・無回答)
- ・中里と小泊が合併したのは良いが、中里ばかり新しい店が出来たり交通の便が良くなったりしているような気がします。小泊には、スーパーが無いです。車を持っていない人はどこで買い物すればいいのですか？中里の人は自転車や徒歩で買い物に行けるが、小泊の人はガソリン代やバス代をかけて買い物しています。小泊の住民にガソリン代を出すか、バス代を無料にする等できませんか？町の商品券もみんなが買えるようにして下さい。(男性・50代・小泊地域)
- ・コロナ禍にはありますが、この小泊地域においても高齢者のみならず、高齢者から子供まで、みんなで集まって騒いで楽しめる場を作って、地域を活性化する起爆剤にして欲しいです。(男性・50代・小泊地域)
- ・昔からの田茂木地区のサイレンでせつかく眠りについた子供が起きます。(男性/30代/中里地域)
- ・特に意見や要望はありませんが、「町民の誰もが安心して暮らせる持続可能な地域づくり」の現実に向けて、町民1人1人の意見や要望が反映されたいと思います。(女性・10代・中里地域)
- ・年齢と共に、色々な面で不安が多くなってきますが、出来る事は協力してあげて、自分も出来なくなったらお願いしたいです。(女性・50代・小泊地域)
- ・空き家をいかしたお店だったり民宿だったり、借家だったりを作って人口をもっとふやしてほしいと思う。大きな病院がないので作ってほしいと思う。広い土地で何かできることを考えてほしい。たとえば、ドックランを作るとか。キャンプ場作るとか。(男性・60代・中里地域)
- ・高齢者や子供たちが安心して暮らせる街づくりを考えた際には、それを支える若い人達が移住、定住したいと思えるような街づくりが大切だと思います。(女性・50代・小泊地域)
- ・町自体が「限界集落」になるのを前提にして、事業等を進めるべきだと思います。人口の増加は、もう無理。少ない働き盛りの住人を奪い合い負担を増やすような事だけはしないでほしいです。(男性・50代・中里地域)

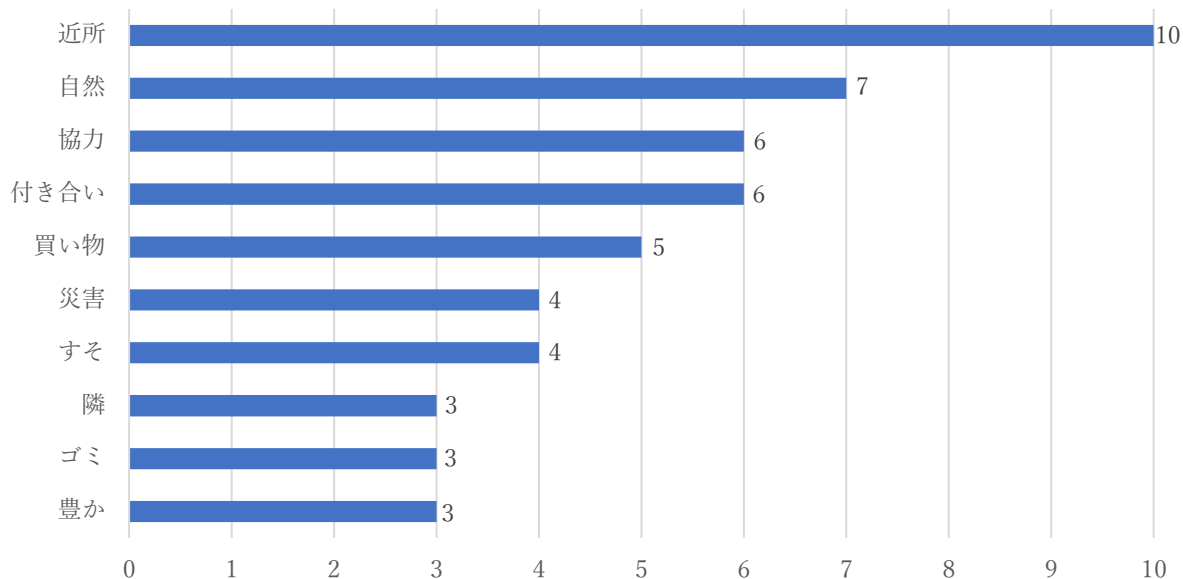
- ・若い人たちに仕事があって住みやすい町に、町民が集まりやすい。しゃちちゃん温泉、しゃりき温泉、森田地球村の様な入浴施設が小泊にもあったらいいなと思います。(女性・60代・小泊地域)
- ・防雪柵をつけてほしい場所がいくつもあります。(女性・50代・中里地域)
- ・愚痴です。狭い急坂の地域なので除雪はありますが、排雪がなく捨て場がない。どこの地域でも一緒だよ。バス停まで遠い坂道だし上り下り大変だな。仕方ないでしょ！我慢するしかないでしょ。(男性・70代・小泊地域)
- ・若い世代が少なく、このままでは町がきえるのではと思う。少子高齢化と人口減少が著しく、将来に希望が持てない町だと感じている。温暖化になり雨も雪も多くなり、生活するにも大変だとも思うこともある。高齢者向けの活動も大事ではあるが、若い世代や子供向けの対策も必要なのでは。働く場があるかなど。(女性・50代・中里地域)
- ・子どもの室内での遊び場が欲しい (例：ボールプール、滑り台、アスレチック) 夏では暑い日も多くなり、屋外での遊ぶのにも気を遣う。水分補給、滑り台が高温になっていて遊べないなど 父一人、母一人でも目の届く室内であれば安心できる。(男性・20代・中里地域)
- ・空き家が多く、数年も経っているので周りが雑草だらけになったりして、害虫や小動物が目立っている。特に八ちは危険です。空き家バンクで必要な方へ引き継いでもらうや解体の意志があれば費用の助成をするなど、方法があると思います(女性・60代・小泊地域)
- ・集いの場、昔ながらの行事、祭り等が経費削減のもと無くなりつつあると思う。住民が集い、みんなで楽しめる行事、祭り等がある事により、町に対する愛着、近所づきあい、見守り等の向上につながるのではないかと思う(男性・60代・中里地域)
- ・見守りや買い物支援があるとすれば、資格がある人がいいと思います。部落に相談できる人がいたら安心。何の資格があるのか、何も知らない。(女性・70代・中里地域)
- ・福祉は、とても大切 お年寄りがいつまでも元気で暮らせる町は必要であり、理想です。でもやっぱり、子供、若い人がずっと町に残ってくれる町であって欲しいですね。(女性・50代・中里地域)
- ・高齢者と暮らしていますが、仕事もあり、施設も考えていますが、なかなか入れないし、舎額も高いと聞いています。私のような低所得でも利用できる施設もあるのでしょうか(女性・60代・中里地域)
- ・地域連絡バス等の本数を増やして頂けると地域の催しや買い物、病院等に行き来しやすい。中泊地域(中里・小泊)の道路側溝の(土だまりや泥、葉っぱ詰まり、ゴミ等)そうじ(※特に草・木が生い茂ってる場所など、大雨が降ったときに、草、木、泥やゴミが道路に流れ出ていて環境的によくない為)。資源ゴミの紙、箱もの等、保管場所まで持っていくことも、ままならない場合も多いので(お年寄り世帯等)各部落のゴミの収集場所に出せたらと思います。(女性・50代・小泊地域)
- ・夏場だけでも燃やせるゴミ(生ゴミ)の回収を週二日にして欲しいです。よろしく願います。(男性・20代・中里地域)
- ・若い世代が町外に流出(地元の仕事が少ない)中里高校の閉校に伴い、子供達が高校入学時期に、交通費など考えれば五所川原市等に転出した方が良くと考えざる負えない…それが現在の中泊町(小泊は特に)の人口流出の原因だと思います。町内を見ても空き家が増えつつある昨今ではないか? 中泊町に限らず何処の町村でも起きており 抱え込んでいる問題でもあると思います。(無回答・70代・中里地域)

4. 住民座談会

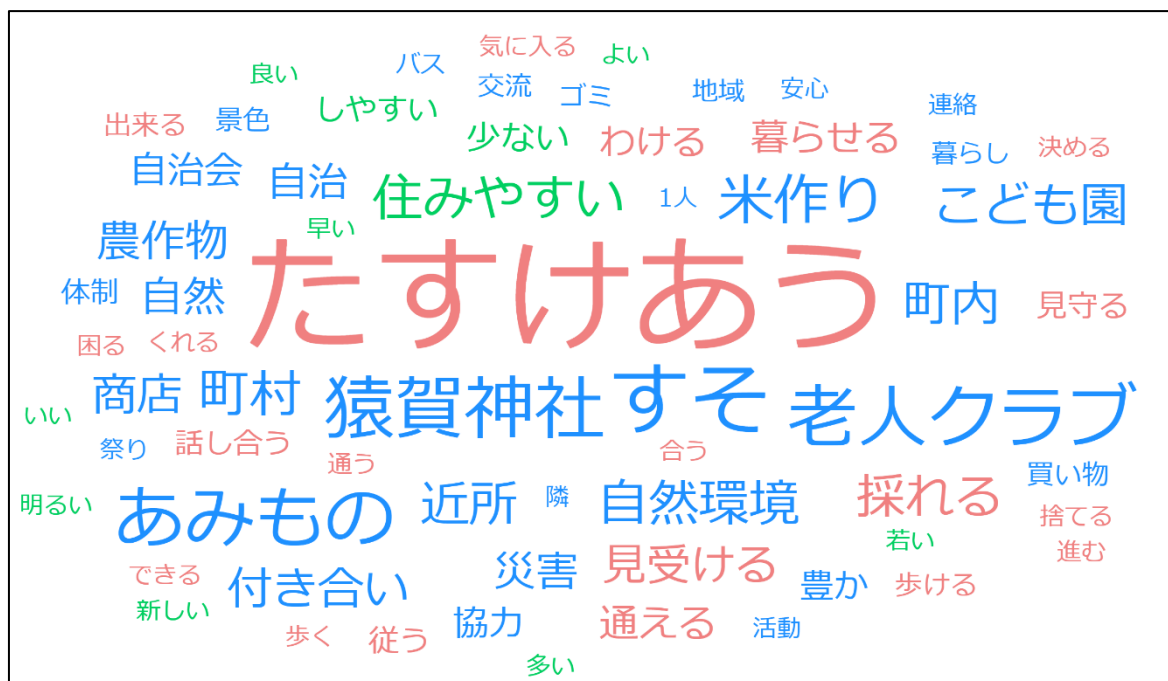
(1) 自分たちの地域を見つめ直そう

①地域の良いところ

出された意見について、名詞の出現回数を見ると、「近所」(10件)、「自然」(7件)、「協力」(6件)、「付き合い」(6件)などが多くなっている。また、ワードクラウドより意見の特徴を分析すると「たすけあう」が最も大きく、次いで「老人クラブ」、「猿賀神社」などとなっている。



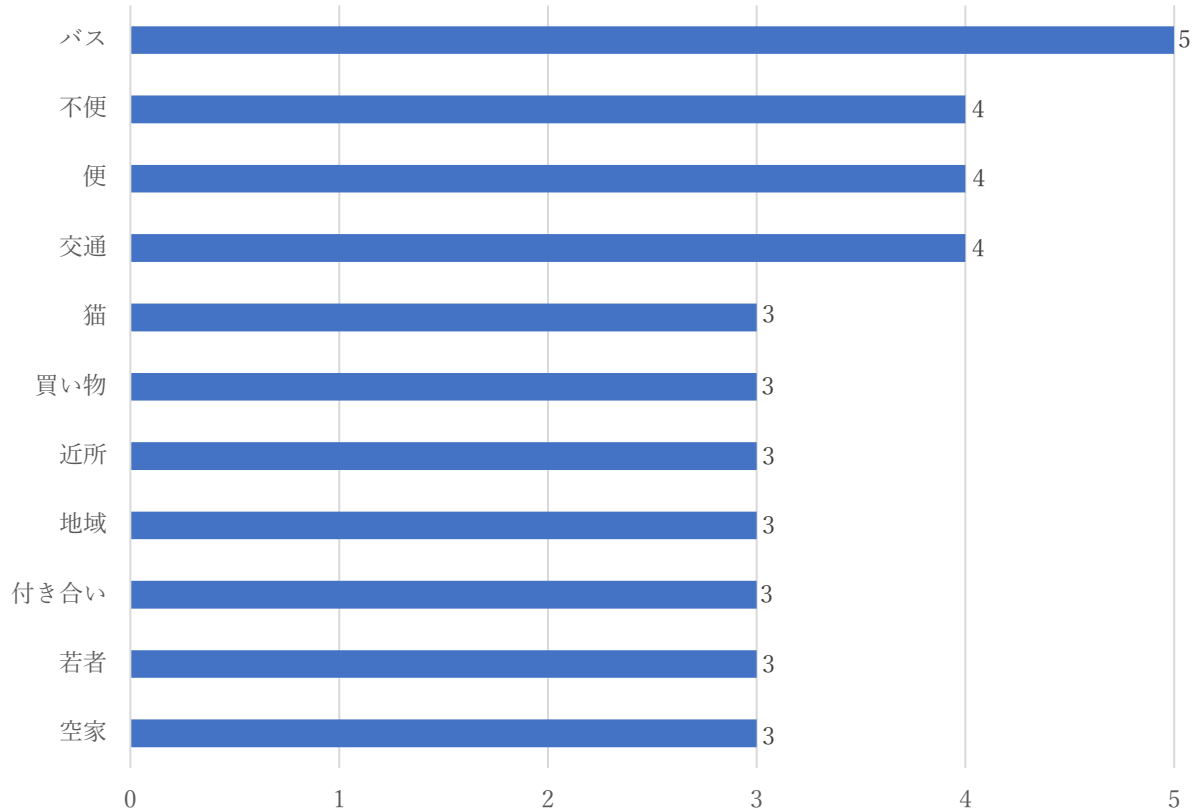
■ワードクラウド (文章中に出現する単語の中から特徴的な単語を選び出し可視化したもの)



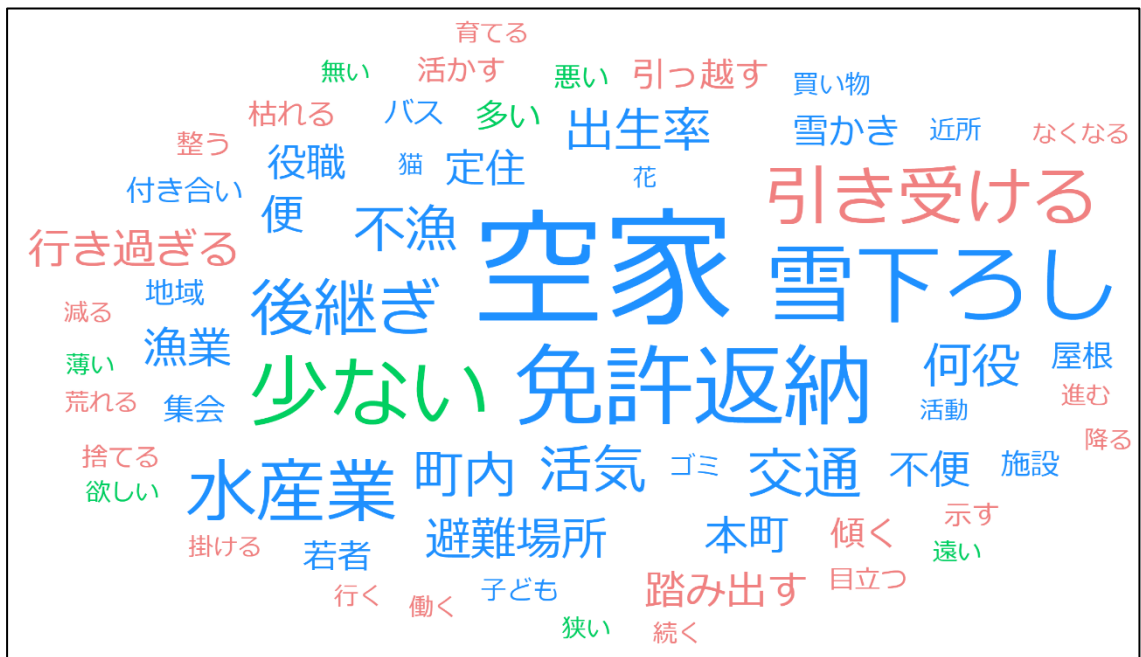
※単語の大きさはどれだけ特徴的であるかを表している。

②地域の悪いところ

出された意見について、名詞の出現回数を見ると、「バス」(5件)、「不便」(4件)、「便」(4件)、交通(4件)などが多くなっている。また、ワードクラウドより意見の特徴を分析すると「空家」が最も大きく、次いで「雪下ろし」、「免許返納」などとなっている。



■ワードクラウド(文章中に出現する単語の中から特徴的な単語を選び出し可視化したもの)

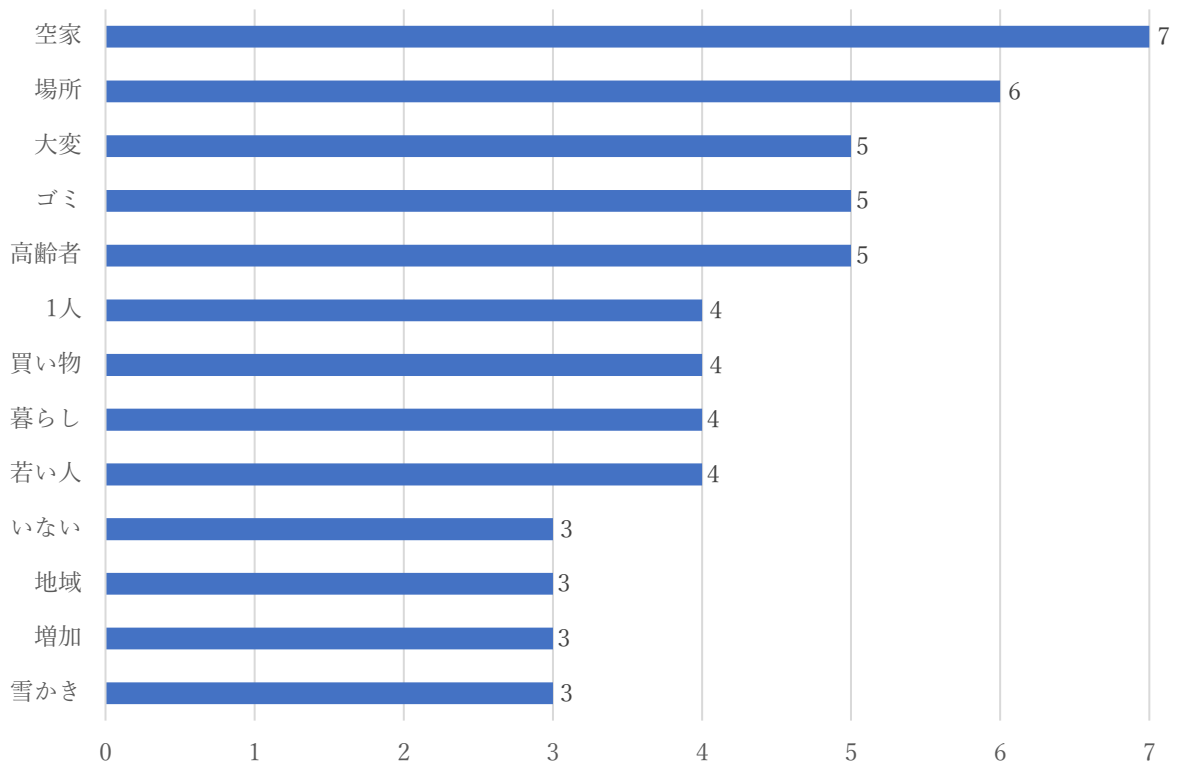


※単語の大きさはどれだけ特徴的であるかを表している。

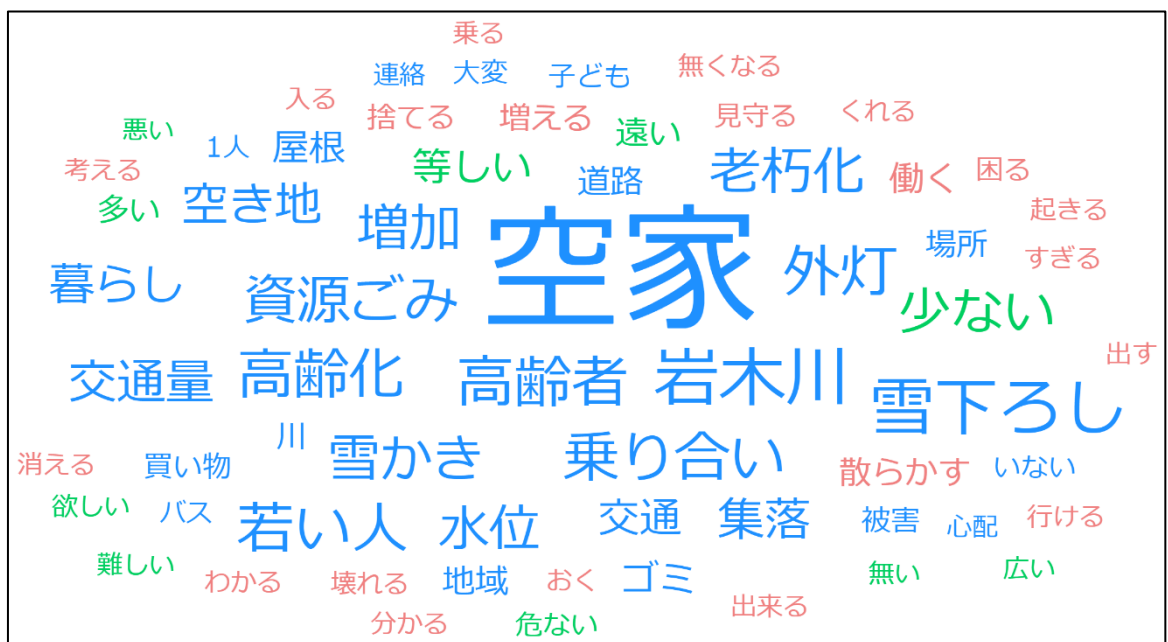
(2) 生活の困りごとを考えてみよう

①地域の気になるところ

出された意見について、名詞の出現回数をみると、「空家」(7件)、「場所」(6件)などが多くなっている。また、ワードクラウドより意見の特徴を分析すると「空家」が最も大きく、次いで「高齢者」、「雪下ろし」などとなっている。



■ワードクラウド(文章中に出現する単語の中から特徴的な単語を選び出し可視化したもの)

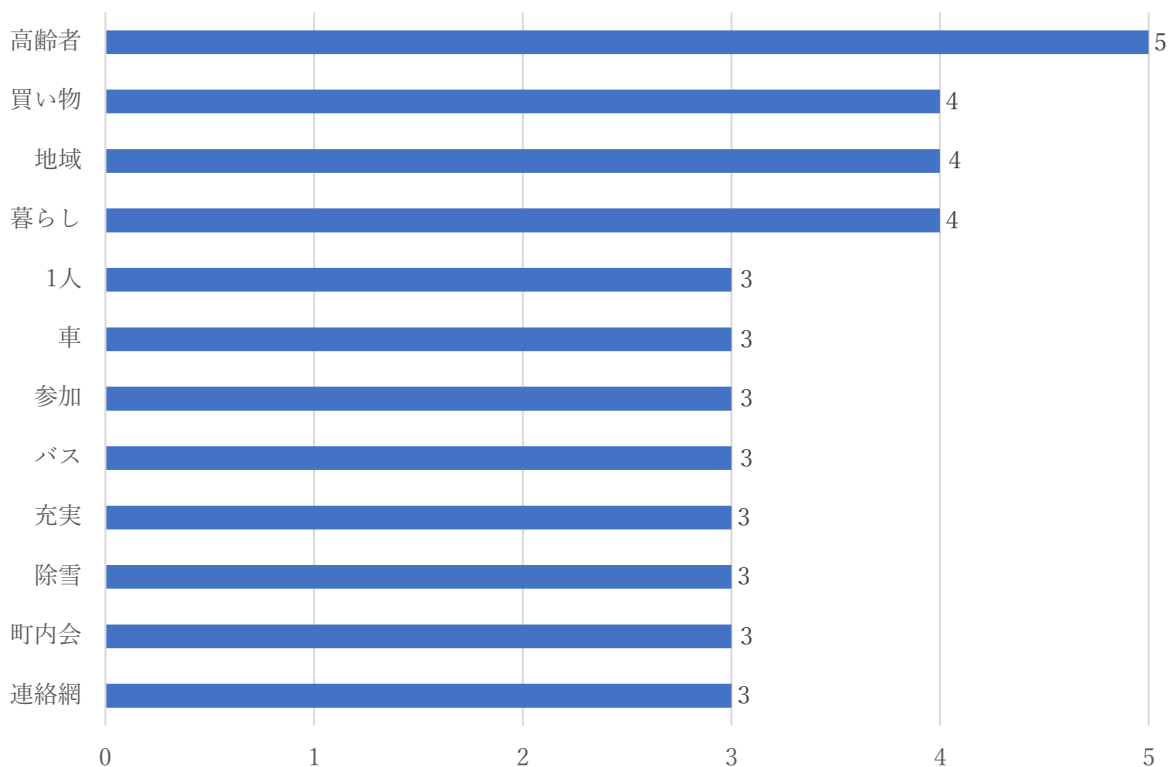


※単語の大きさはどれだけ特徴的であることを表している。

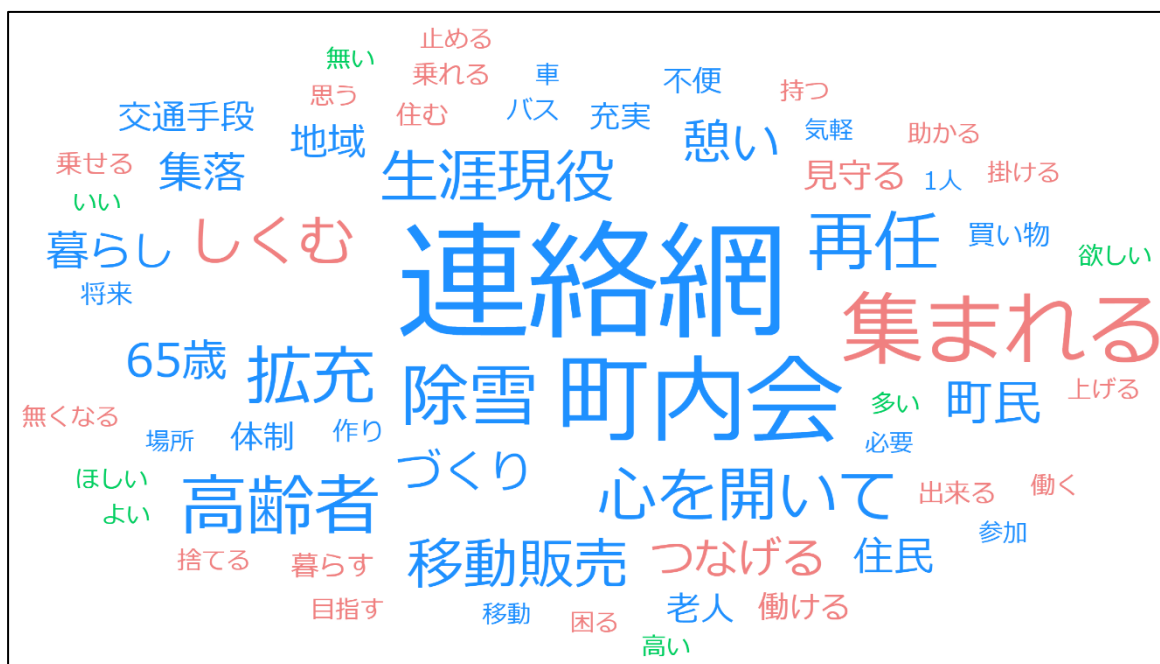
(3) これからの暮らしを考えてみよう。

①地域で生活するうえでこれから必要なこと（必要な仕組みや決まりごと）

出された意見について、名詞の出現回数を見ると、「高齢者」（5件）、「買い物」（4件）、「地域」（4件）、「暮らし」（4件）などが多くなっている。また、ワードクラウドより意見の特徴を分析すると「連絡網」が最も大きく、次いで「町内会」、「集まれる」などとなっている。



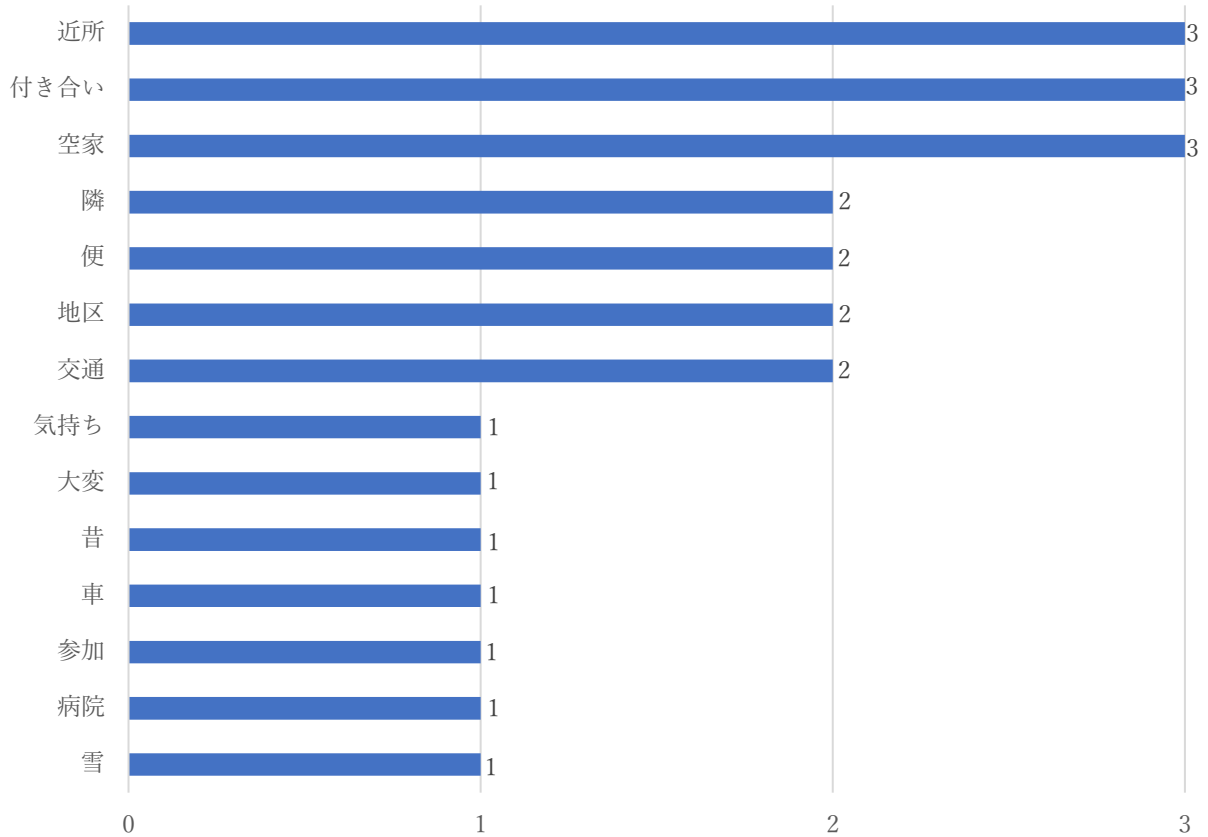
■ワードクラウド（文章中に出現する単語の中から特徴的な単語を選び出し可視化したもの）



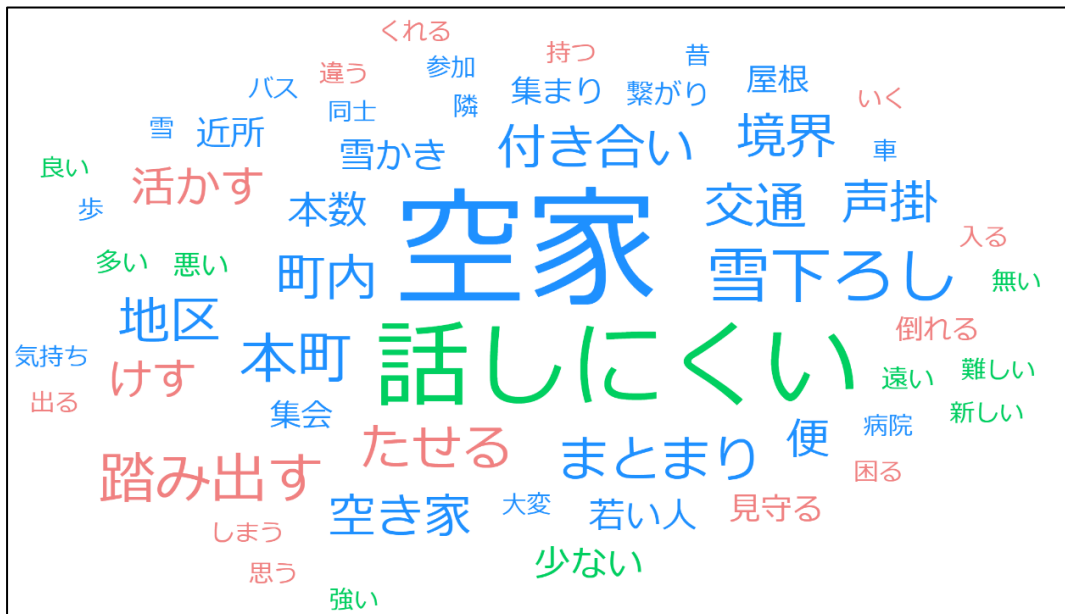
※単語の大きさはどれだけ特徴的であるかを表している。

②地域の悪いところ（地域の弱点）※駅ナカ学校・老人クラブのみ

出された意見について、名詞の出現回数を見ると、「近所」（3件）、「付き合い」（3件）、「空家」（3件）などが多くなっている。また、ワードクラウドより意見の特徴を分析すると「空家」が最も大きく、次いで「話しにくい」、「雪下ろし」などとなっている。



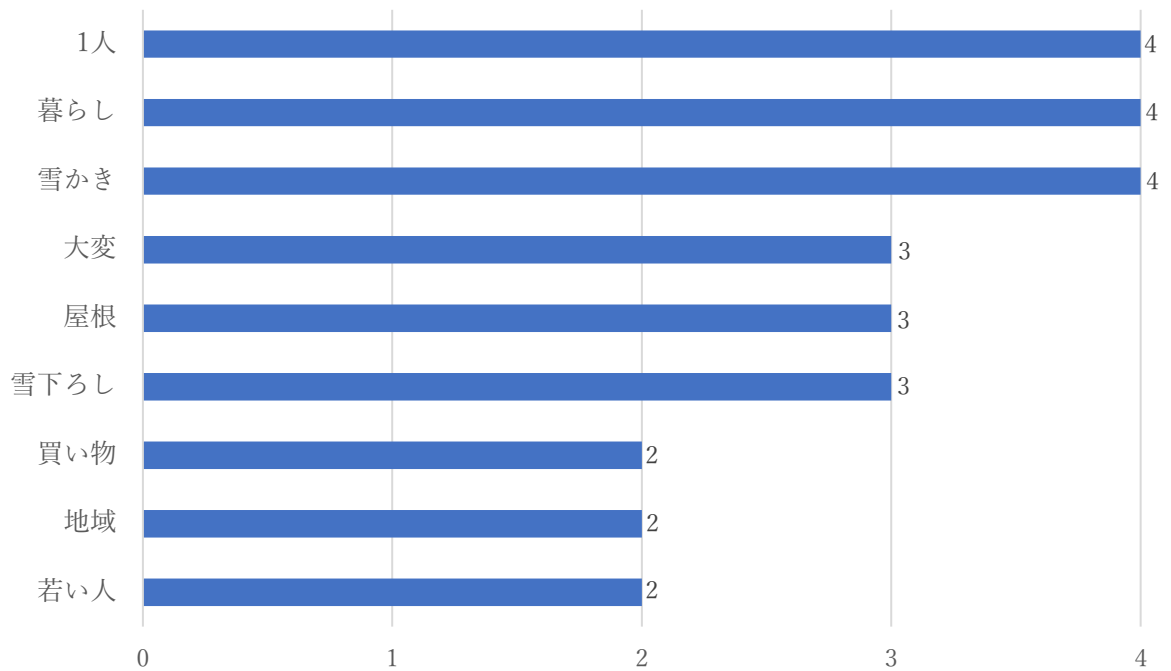
■ワードクラウド(文章中出现する単語の中から特徴的な単語を選び出し可視化したもの)



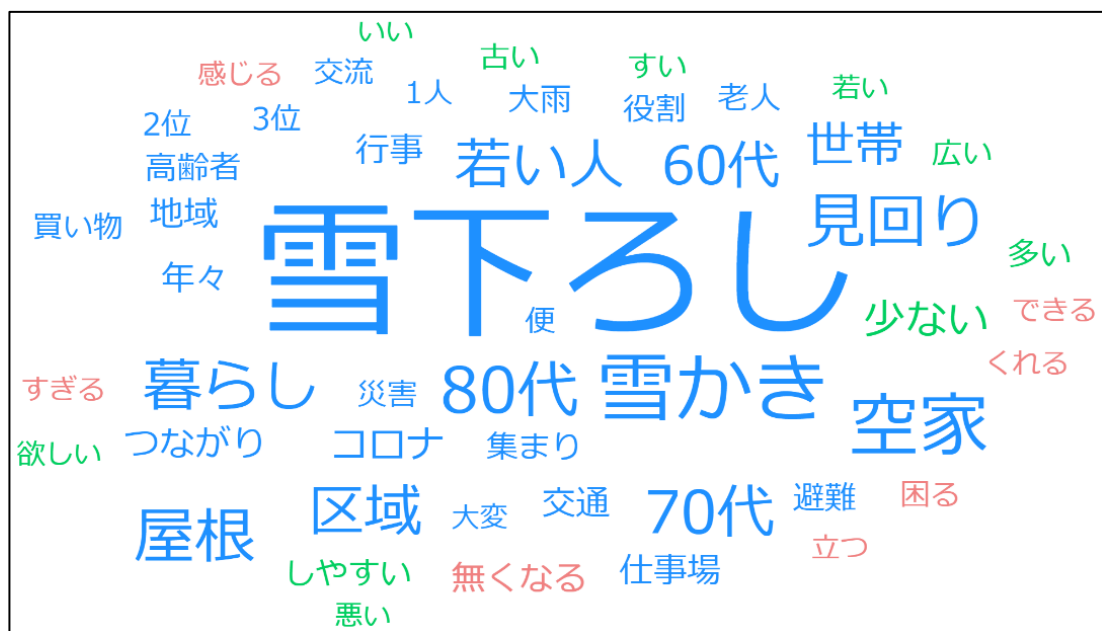
※単語の大きさはどれだけ特徴的であるかを表している。

③地域の気になるところ（地域の心配）（あなたが気になるところ）※駅ナカ学校・老人クラブのみ

出された意見について、名詞の出現回数をみると、「1人」(4件)、「暮らし」(4件)、「雪かき」(4件)などが多くなっている。また、ワードクラウドより意見の特徴を分析すると「雪下ろし」が最も大きく、次いで「雪かき」、「暮らし」などとなっている。



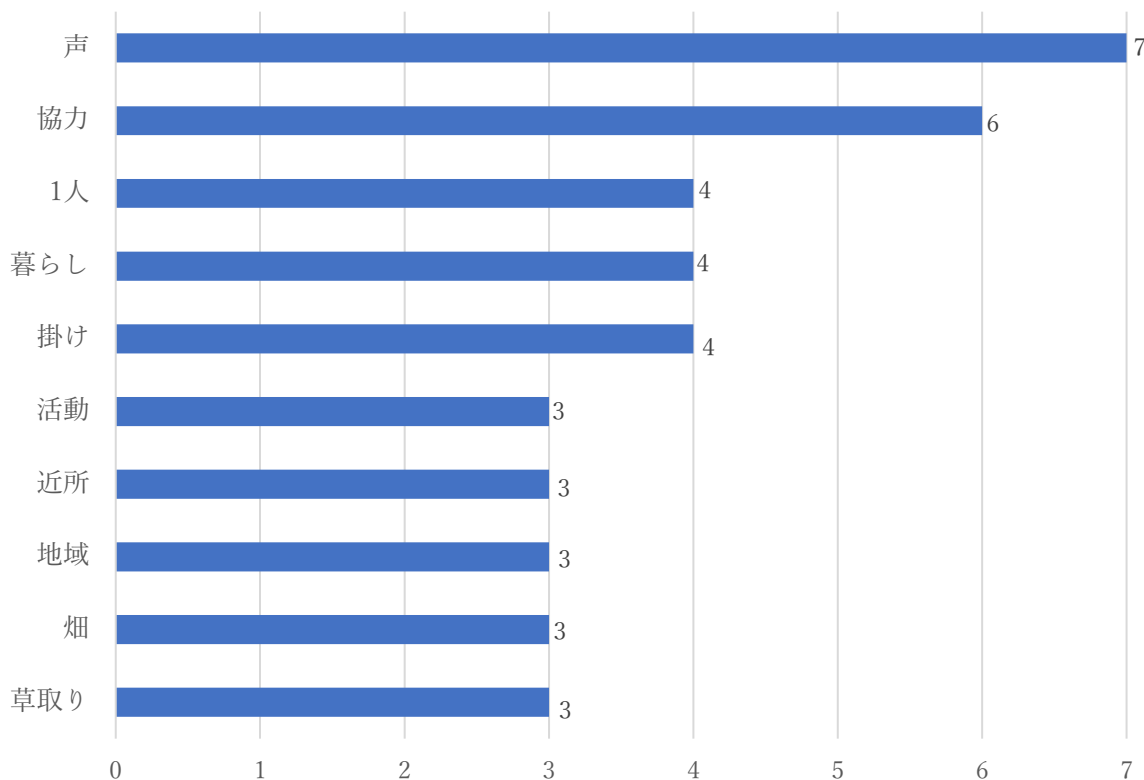
■ワードクラウド(文章中に出現する単語の中から特徴的な単語を選び出し可視化したもの)



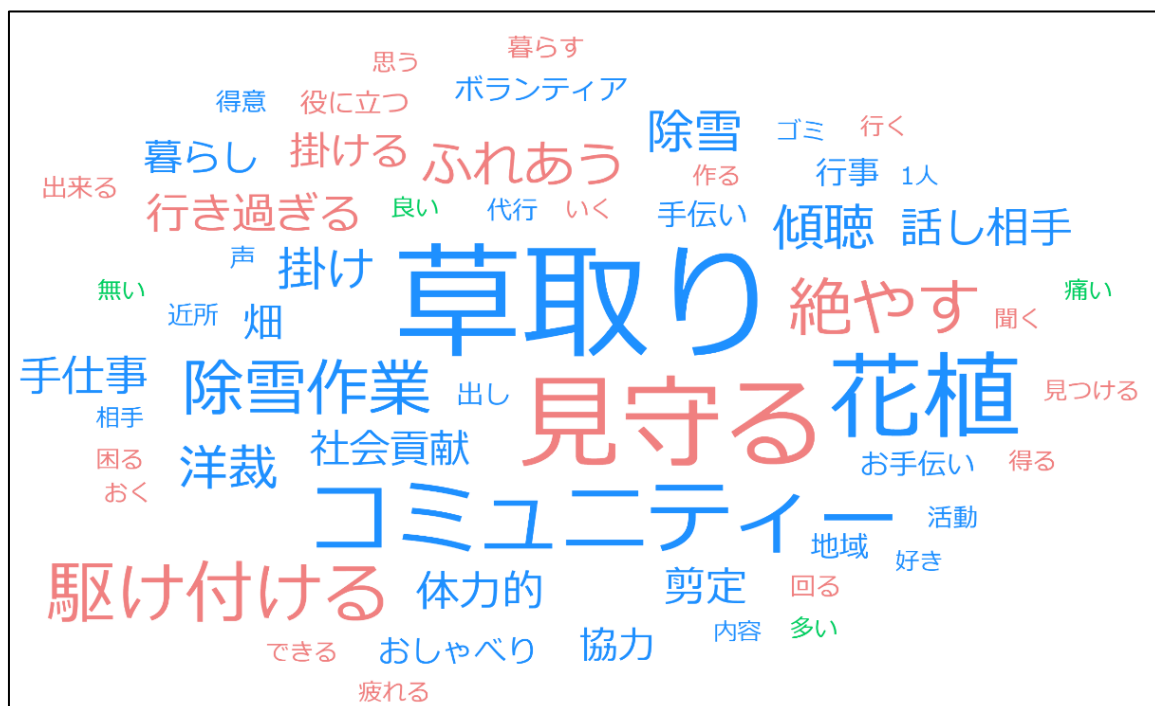
※単語の大きさはどれだけ特徴的であるかを表している。

⑥地域の中で、あなたができること。(あなたの得意なこと)

出された意見について、名詞の出現回数をみると、「声」(7件)、「協力」(6件)などが多く
なっている。また、ワードクラウドより意見の特徴を分析すると「草取り」が最も大きく、次
いで「花植」、「見守る」などとなっている。



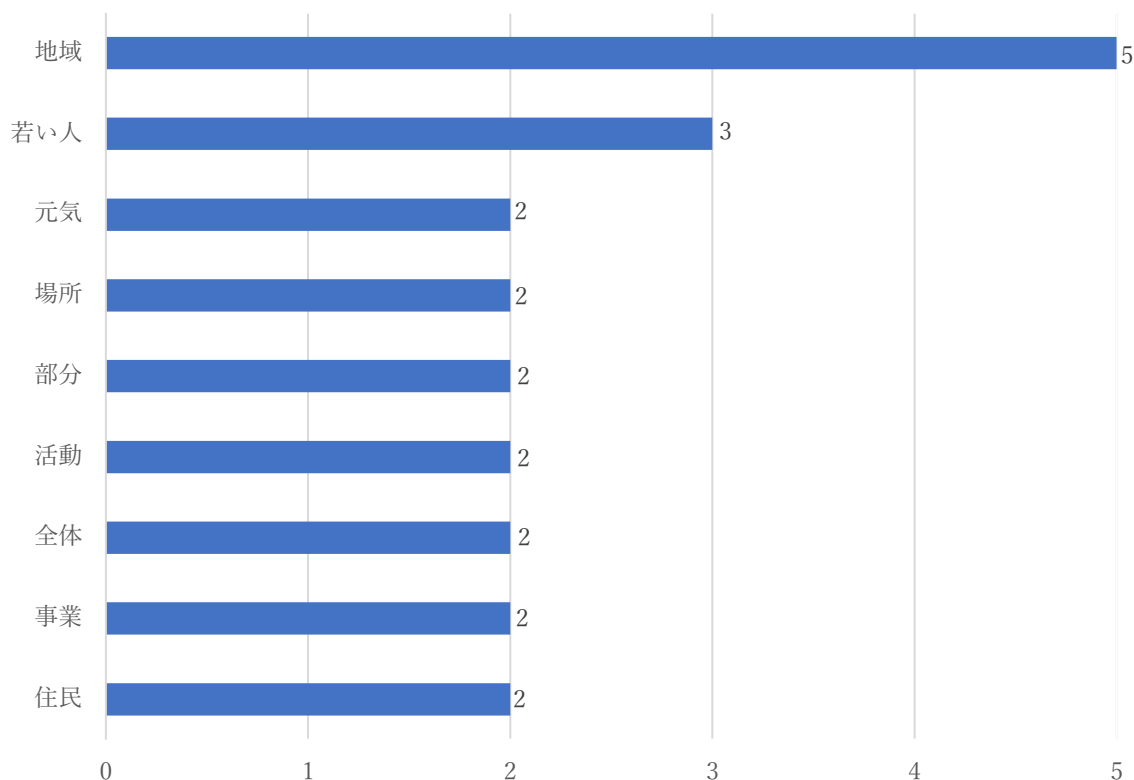
■ワードクラウド (文章中に出現する単語の中から特徴的な単語を選び出し可視化したもの)



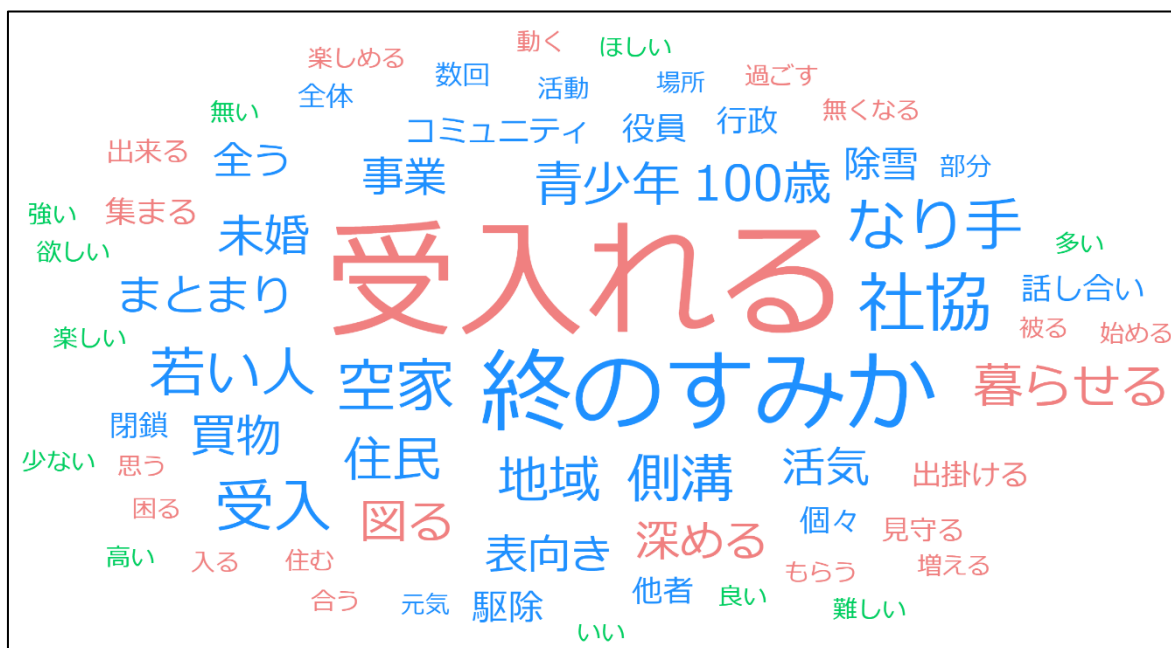
※単語の大きさはどれだけ特徴的であるかを表している。

⑦その他（意見・要望・感想など）

出された意見について、名詞の出現回数を見ると、「地域」（5件）、「若い人」（3件）などが多くなっている。また、ワードクラウドより意見の特徴を分析すると「受入れる」が最も大きく、次いで「終のすみか」、「社協」などとなっている。



■ワードクラウド（文章中に出現する単語の中から特徴的な単語を選び出し可視化したもの）



※単語の大きさはどれだけ特徴的であることを表している。

6. 調査結果の総括

本調査は、住民アンケートと住民座談会、関係団体聞き取りの3つの方法で地域の実態把握を試みたもので、住民アンケートについては、中泊町内の任意に抽出した500世帯に配布し、218世帯から回答を得られたもので、中泊町内両地区の住民の生の声を広く把握することができた。また、住民座談会については、中里、小泊両地区の住民91名から、あらかじめ定めた質問項目に基づきヒアリングを実施したものであり、住民の切実な声を引き出した。また、関係団体聞き取りは、行政連絡員、民生児童委員、老人クラブ、食生活改善委員会委員等126名を対象に実施したもので、これら調査をまとめた本資料は、中泊町における地域の実態を把握する資料として大変有益なものであると考える。

本調査を通じて把握できた、住民の声をまとめると、町外へ移住を希望する住民は2割に満たないものの、移住を希望する理由として日常生活の不便さをあげており、降雪により除雪を強いられることや、脆弱な移動手段による買い物の不便さ等が原因として示唆される結果となっている。移住希望の有無に係わらず、日常生活に困っていること・将来への不安については、「雪かき、屋根の雪下ろし」が最も多く、男女別、地区別、年代別においても、ほぼ全てで最も多かった。加えて、60代以降の高年齢層では、「自身の健康、体力の衰え」とした回答が多かった。また、社会福祉法人の地域活動として必要または望む活動として「高齢者（障害者）世帯への除雪支援」が最も多く、除雪に対する支援ニーズは高く、特に、高齢者程切実なものであることが窺える結果となった。また、移動手段の約9割が自家用車となっており、個別意見では、日々の買い物に対する不安の声も見られ、高齢者となっても地域でこれまでの日常生活を維持していくためのニーズがあることが示唆された。

多くの住民が少子高齢化、過疎化の現実を目の当たりにし、これから更に進んでいくことへの漠然とした不安を抱えながら生活していることが伺え、地域社会及び経済の縮小から生じる課題に、地域全体で如何に対応し、地域住民のQOL（Quality of life）を維持していくかが今まさに問われている。今回、顕在化した住民ニーズへの対応は、地域社会を構成する、住民、行政、企業が各々単独では解決困難なものばかりであり、地域全体で問題意識を共有し、各々の果たすべき役割を認識した上で、互いに連携しながら実践していく必要性が、本調査結果によって浮き彫りになったものと考えられる。

以 上

《社会福祉法人による「青森県型地域共生社会」西北モデル強化事業》

～ 住民アンケート調査へのご協力をお願い ～

2025年超高齢社会時代の到来を間近に控え、県民の誰もが地域で生まれ、地域で育ち、地域を助け、地域で安心して老後を迎えられる「青森県型地域共生社会」の実現に向けた地域づくりを一層進めていかなければなりません。

平成28年の社会福祉法改正においては“社会福祉法人”に地域における公益的な取組の実施が責務化されました。この事業は、“社会福祉法人”の地域連携体制を構築するとともに、地域貢献活動を支援し主体的取組の促進を図るため、中泊町をモデル地域とし、令和4年度から実施することになりました。

事業の実施にあたり社会福祉法人による地域貢献活動に係る連絡協議会として「中泊町地域貢献活動連絡協議会」を設置し、中泊町内の社会福祉法人等で協議を重ね、『社会福祉法人・社協・地域の三者協働』で地域貢献活動の推進を図るものです。

このアンケート調査は、地域における課題やご意見・ご要望を把握し、今後の地域貢献活動（地域が必要としているサービスの創造および支援）を行うことで「町民の誰もが安心して暮らせる持続可能な地域づくり」の実現にむけ、より効果的な活動について検討するため実施するものです。皆様のご理解・ご協力をお願いいたします。

※ご要望の方に、「アンケート項目の説明や回答(記入)」について、お手伝いしますのでご相談ください。

アンケートを回答していただき、同封の封筒に入れて『10月10日(月)』までにご投函ください。

◇実施期間 令和4年9月20日(火)～令和4年10月10日(月)

◇実施主体 青森県

◇受託者 社会福祉法人中泊町社会福祉協議会

◇実施者 中泊町地域貢献活動連絡協議会

事務局:社会福祉法人中泊町社会福祉協議会

TEL 0173-57-4841

HP アドレス <http://www.nakadomarimatishakyo.web.fc2.com/>

住民アンケート調査項目

問1 あなたのことについてお聞かせ下さい。(当てはまる番号を○で囲んで下さい)

・性別	1. 男性	2. 女性			
・年齢	1. 10代	2. 20代	3. 30代	4. 40代	
	5. 50代	6. 60代	7. 70代	8. 80代以上	
・世帯状況	1. 一人暮らし	2. 夫婦のみ	3. 親と子	4. 親と子と孫	
	5. その他 ()				
・職業	1. 学生	2. 農業	3. 漁業	4. 会社等勤務	5. 無職
	6. 年金生活 7. その他 ()				
・町内名	1. 中里地域 (町内名:)		2. 小泊地域 (町内名:)		

問2 現在お住まいの地区の住みやすさについてお聞かせ下さい。(いずれか1つ回答)

1. とても住みやすい	2. まあまあ住みやすい	3. 少し住みにくい
4. 住みにくい	5. 考えたことがない	

問3 現在お住まいの地区にこれからも住み続けたいと思いますか。(いずれか1つ回答)

1. 現在のところに住み続けたい (問4へ)	2. 町内の他地区に移りたい (問5へ)
3. 町外に移りたい (問5へ)	4. わからない (問6へ)

問4 現在お住まいの地区に住み続けたい方は、その理由をお聞かせ下さい。(いずれか1つ回答)

1. 先祖代々の土地、家屋、田畑などを守り続ける必要があるから
2. 住み慣れた土地であり、多少不便であっても我慢できるから
3. 現在地での生活に満足しているから
4. 他のところに移っても生活などに不安があるから
5. その他 ()

問9 近所づきあいがある場合、その主な内容についてお聞かせ下さい。(いずれか1つ回答)

1. お茶や食事など 2. 買い物など一緒に外出する 3. 食材などのやりとり
4. 農作業等の手伝い 5. 立ち話程度
6. その他 ()

問10 外出するときの交通手段について、お聞かせ下さい。(いずれか1つ回答)

1. 自家用車(自分で運転、家族に送ってもらう) 2. 路線バス 3. 送迎バス
4. タクシー 5. 交通手段がない 6. その他 ()

問11 地域にある社会資源等でご存知のものがあればお聞かせください。(複数回答可)

*社会資源とは：人が必要としていることや困ったことに対して、解決したり支えたりする施設・制度・機関・人等 又は有償や無償の公的サービスや民間のサービスのこと

1. 民生委員児童委員 2. 行政連絡員 3. 集落支援員 4. 自主防災組織
5. なんでも行政相談 6. 成年後見制度 7. 心配ごと相談所
8. 心配ごと相談所(無料法律相談) 9. 見守り活動(ほのほの交流事業)
10. 福祉安心電話(緊急通報システム) 11. 配食サービス
12. フードバンク(生活に困っている方へ食糧等無償提供) 13. 地域連絡バス
14. ピュア移動販売 15. 老人クラブ連合会 16. 遺族会
17. 母子寡婦福祉会 18. 身体障害者福祉会 19. ボランティア連絡協議会
20. ボランティアセンター 21. シルバー人材センター
22. 地域包括支援センター 23. 社会福祉協議会
24. 介護タクシー(介護・ケア輸送サービス) 25. 介護予防教室(百歳体操など)
26. 通所介護(デイサービス) 27. 訪問介護(ホームヘルプサービス)
28. 居宅介護支援(ケアマネージャー) 29. グループホーム
30. 特別養護老人ホーム 31. 短期入所生活介護(シートステイ)
32. 小規模多機能型居宅介護 33. 有料老人ホーム
34. 老人福祉センター(高齢者入浴) 35. 高齢者生活福祉センター(温泉無料開放)
36. 高齢者生活福祉センター(生活支援ハウス)
37. その他 ()

問12 中泊町には事業所がある次の社会福祉法人があります。ご存じの法人をすべてお聞かせ下さい。(複数回答可)

*社会福祉法人とは：社会福祉法で「社会福祉事業を行うことを目的として、この法律の定めるところにより設立された法人」と定義されています。

1. 社会福祉法人 内潟療護園
2. 社会福祉法人 向明会
3. 社会福祉法人 奥津軽会
4. 社会福祉法人 中泊町社会福祉協議会
5. 社会福祉法人 みちのく会
6. 社会福祉法人 清隆厚生会

問13 ご存じの法人がある方は、その理由をお聞かせ下さい。(複数回答可)

1. 以前から知っていた
2. 家族・知人から聞いたことがある
3. 家族・知人が利用している。または利用していたことがある
4. インターネット検索
5. その他 ()

問14 社会福祉法人には、“地域貢献活動”(地域における公益的な取り組み)の実施が責務化されています。”地域貢献活動”について、これから地域に必要な活動や望む活動がある方はすべてお聞かせ下さい。(複数回答可)

1. 社会福祉法人による相談支援
2. 家計相談(計画・管理・実践)支援
3. 子育て支援(サロン)
4. 子供の居場所づくり・学習支援
5. こども食堂
6. フードバンク(生活に困っている方へ食糧等無償提供)
7. 認知症カフェ
8. 高齢者等の集いの場
9. 認知症サポーターの養成
10. ごみ出し支援
11. 買い物支援
12. 移動困難者に対する移送支援
13. 高齢者(障害者)世帯への除雪支援
14. 見守り(孤独死防止)支援
15. 就労(お仕事支援・訓練)
16. 障害者等の職場づくり(お仕事支援・訓練)
17. 地域懇談会開催支援
18. 介護予防・介護技術等講習会
19. 健康意識向上に関する支援
20. その他 ()

問15 新型コロナウイルス感染拡大防止による自粛生活で影響等があったかと思いますがどのような影響があったかをお聞かせ下さい。(複数回答可)

1. 集いの場等への参加ができなくなってしまい、話し相手もなく体力や気力がなくなってしまった
2. 買い物や通院等が困難になった
3. 収入減に伴い、子どもの習いごとや学習・体験等の機会が減少した
4. 出かけることができなくなった代わりに、電話や手紙等で交流する等新しいことを始めた
5. 特に影響はなかった
6. その他 ()

問16 あなたが住んでいる地区や中泊町の将来はどのようになってほしい(なっていたい)と思いますか。(複数回答可)

1. 一人暮らし等の見守りが充実し安心して暮らせる地区
2. 誰もが気軽に集える場所がある地区
3. 世代を超えて住民が集い、大人も子供もみんなで楽しめる行事のある地区
4. 子どもたちが安心して集える場所がある町
5. 子どもたちへの学習支援をしてくれる町
6. 働く場が充実している町
7. 買い物ができる店や移動販売が充実している町
8. 除雪支援をしてくれる人がいる町
9. 健康づくりや介護教室が頻繁にある町
10. 困っている人を助けてくれる住民がたくさんいる町
11. その他 ()

問17 地区のためにあなたが協力できること、できそうなことがありましたらお聞かせ下さい。(複数回答可)

1. 高齢者や障害者の見守り・声かけ
2. ごみ出し代行
3. 除雪代行
4. 買い物代行
5. 車での送迎(買い物・通院等)
6. 地域行事の手伝い
7. 子どもたちの見守り
8. 子どもたちへの食事支援
9. 子どもたちへの学習支援
10. その他 ()

問18 その他、ご意見ご要望をご自由にお書き下さい。

～ご協力ありがとうございました。皆様からいただいたご意見等は、
今後の地域づくりに大切に活用させていただきます。～

【 同封の封筒に入れて、10月10日（月）までにご投函ください。 】