

## II 保護課関係業務

## 生活保護

### (1) 被保護世帯の実人員及び保護率（月平均）

生活保護法による管内の平成30年度被保護世帯数は326世帯、人員は396人、保護率は18.38%で、前年度に比べ、世帯数は10世帯減少、人員数は12人減少、保護率は0.12ポイント低下した。保護率を県全体・全国平均と比べると、県全体は23.40%、全国平均（平成31年2月）は16.5%で、管内は県全体より5.02ポイント低いものの、全国平均よりは1.88ポイント高くなっている。

### (2) 被保護世帯の構成（月平均）

管内の平成30年度被保護世帯を世帯類型別にみると、「高齢者世帯」220世帯（構成比67.5%）、「その他世帯」42世帯（同12.9%）、「障害者世帯」35世帯（同10.7%）、「傷病者世帯」26世帯（同8.0%）、「母子世帯」3世帯（同0.9%）の順となっている。「高齢者世帯」の構成比を県全体・全国平均と比べると、県全体は60.3%、全国平均（平成31年2月）は54.1%で、管内は県全体より7.2ポイント、全国平均より13.4ポイント、それぞれ高くなっている。

一方、被保護世帯を労働力類型別にみると、「働いている者がいない世帯」313世帯（構成比96.0%）、「世帯主が働いている世帯」11世帯（同3.4%）、「世帯主は働いていないが、世帯員が働いている世帯」2世帯（同0.6%）の順となっている。「働いている者がいない世帯」の構成比を県全体・全国平均と比べると、県全体は90.7%、全国平均は84.4%で、管内は県全体より5.3ポイント、全国平均より11.6ポイント、それぞれ高くなっている。

### (3) 保護申請の処理状況（年間）

管内の平成30年度申請件数は49件で、前年度より5件増加した。申請に対する処理の内容をみると、「開始」が30件（構成比61.2%）、「却下」が18件（同36.7%）で、「取下げ」は1件（同2.1%）だった。一方、管内の平成30年度廃止件数は40件で、前年度より1件減少した。

### (4) 医療扶助及び介護扶助実施状況（月平均）

管内の平成30年度医療扶助人員数は363人（入院31人、入院外332人）で、前年度より8人減少（入院2人減、入院外6人減）した。

一方、平成30年度介護扶助人員数は122人（施設入所者25人、居宅生活者97人）で、前年度と変化なし（施設入所者3人減、居宅生活者3人増）だった。

### (5) 保護費の支給状況

平成30年度における保護費支出総額（見込額）（医療費診療報酬及び介護報酬含む）は5億6,968万0,421円で、前年度より6,599万0,927円減少した。支出総額を構成比で見ると、医療費診療報酬が56.1%（3億1,967万4,818円）、生活扶助費が27.7%（1億5,785万5,499円）で全体の8割以上を占めた。

## 統計表

(注1：全国平均値は平成31年2月分生活保護速報数値による。)

(注2：月平均値及び構成比は月平均による四捨五入のため、実数・合計と一致しない。)

### ① 被保護世帯、実人員、保護率の推移(月平均)

区分 年度	平内町			今別町			蓬田村			外ヶ浜町		
	世帯数	実人員	保護率 (%)	世帯数	実人員	保護率 (%)	世帯数	実人員	保護率 (%)	世帯数	実人員	保護率 (%)
26	139	170	14.94	56	69	24.35	39	46	14.58	109	142	22.71
27	135	165	14.83	53	66	24.37	41	48	15.98	111	146	23.86
28	139	166	15.14	51	62	22.85	42	48	16.95	112	146	24.03
29	139	165	15.35	48	56	21.52	40	46	16.64	110	141	23.73
30	134	160	15.12	45	53	20.96	40	45	16.29	107	139	24.26

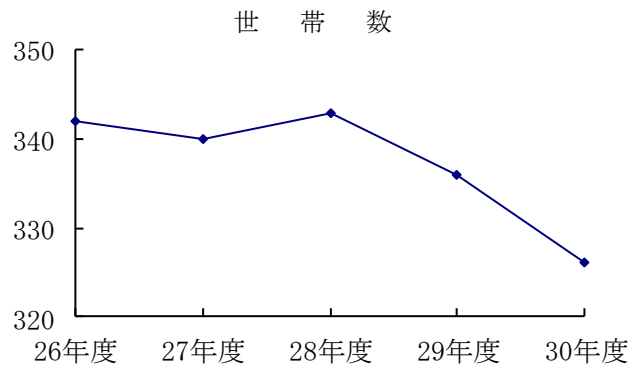
区分 年度	東津軽郡			県	全国
	世帯数	実人員	保護率 (%)	保護率 (%)	保護率 (%)
26	342	426	18.08	22.93	17.1
27	340	425	18.50	23.12	17.1
28	343	422	18.69	23.20	16.9
29	336	408	18.50	23.38	16.7
30	326	396	18.38	23.40	16.5

※保護率＝保護人員÷推計人口×1,000。なお、推計人口は平成30年4月1日現在の人口による。

② 被保護世帯・実人員・保護率の推移(月平均)

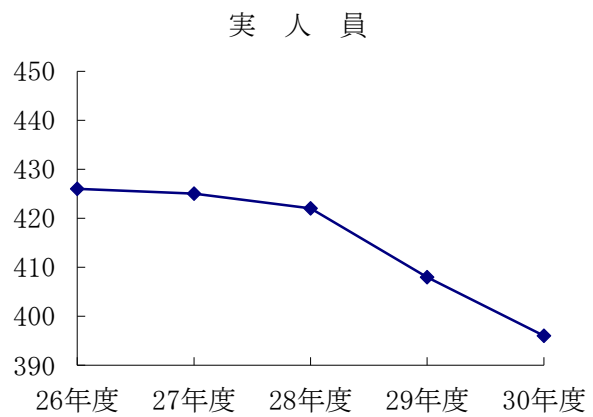
被保護世帯数

年 度	世帯数
26 年度	342
27 年度	340
28 年度	343
29 年度	336
30 年度	326



実人員数

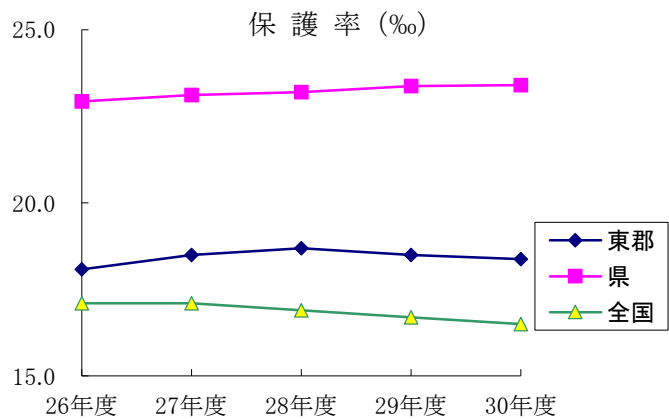
年 度	実人員
26 年度	426
27 年度	425
28 年度	422
29 年度	408
30 年度	396



保 護 率

単位(%)

区分 年度	東津軽郡	県	全 国 (31年2月)
26 年度	18.08	22.93	17.1
27 年度	18.50	23.12	17.1
28 年度	18.69	23.20	16.9
29 年度	18.50	23.38	16.7
30 年度	18.38	23.40	16.5



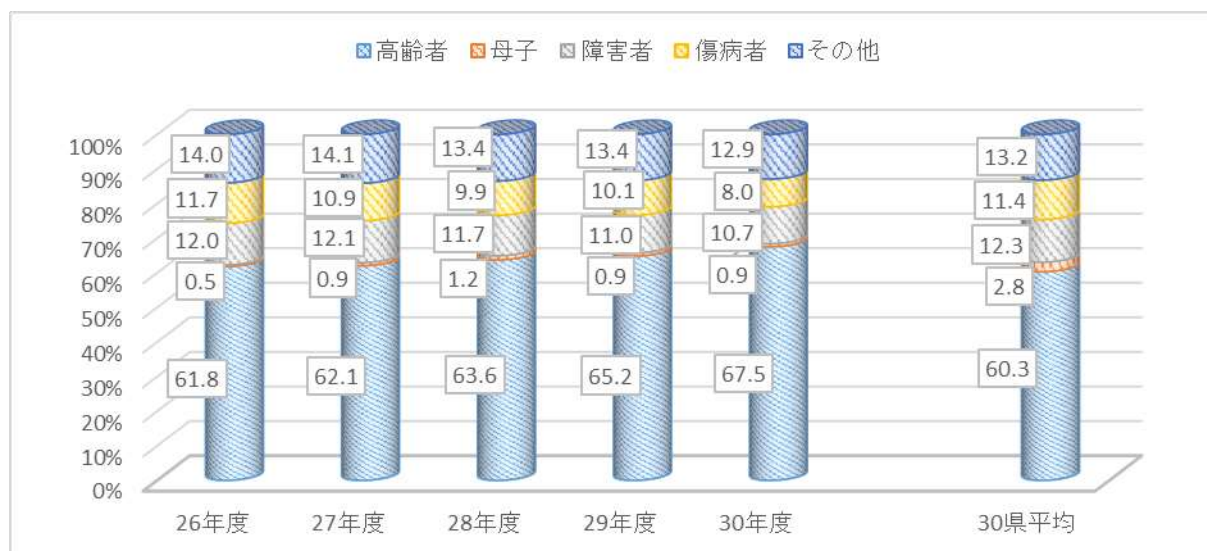
③ 平成 30 年度世帯類型別被保護世帯数(月平均)

区 分		高齢者世帯	うち高齢単身	母子世帯	障害者世帯	傷病者世帯	その他世帯	合 計
東 津 軽 郡	世帯数	220	199	3	35	26	42	326
	構成比 (%)	67.5		0.9	10.7	8.0	12.9	100.0
県	世帯数	14,465	13,254	661	2,954	2,729	3,166	23,975
	構成比 (%)	60.3		2.8	12.3	11.4	13.2	100.0
国 (31年 2月)	世帯数	880,946		86,558	201,783	211,410	246,747	1,627,444
	構成比 (%)	54.1		5.3	12.4	13.0	15.2	100.0

④ 平成 30 年度町村別世帯類型別被保護世帯数(月平均)

区 分 町村別	高齢者世帯 ( )は単身	母子世帯	障害者世帯	傷病者世帯	その他世帯	合 計
平内町	84 (77)	0	15	13	22	134
今別町	33 (30)	0	6	2	4	45
蓬田村	28 (25)	0	5	3	4	40
外ヶ浜町	75 (67)	3	9	8	12	107
計	220 (199)	3	35	26	42	326

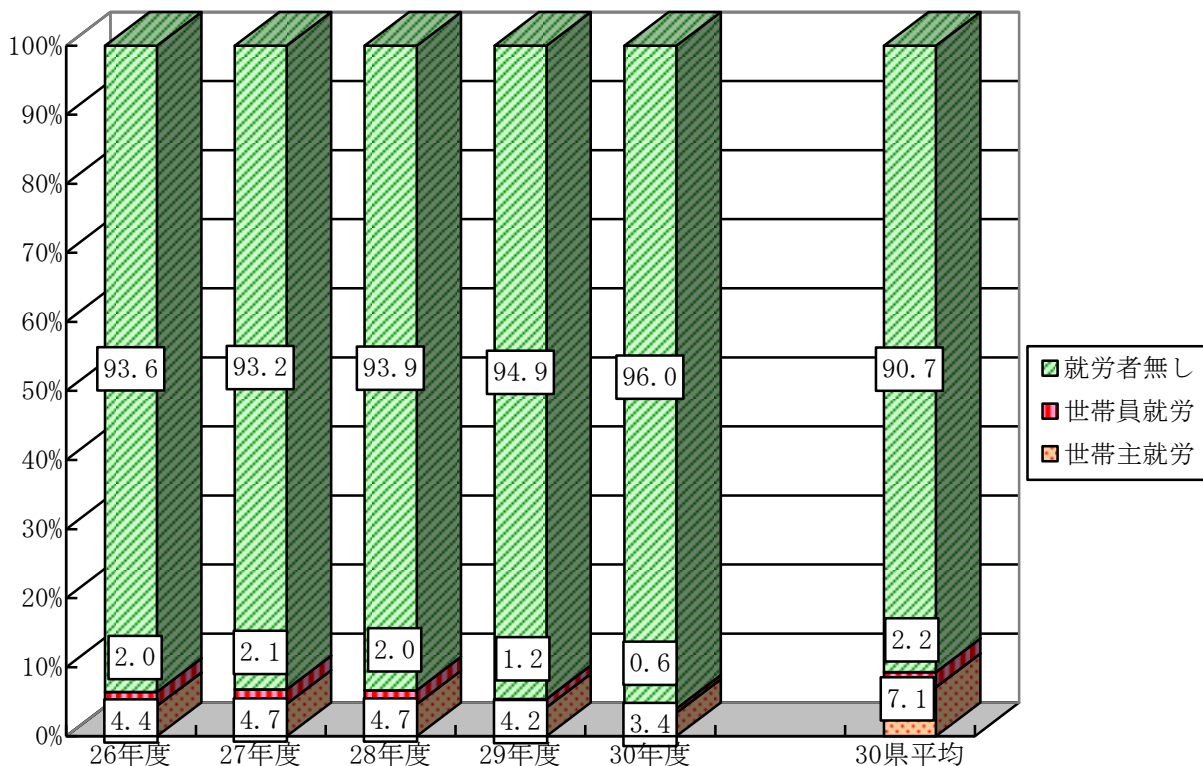
⑤ 平成 30 年度世帯類型別構成の推移(月平均)



⑥ 平成 30 年度労働力類型別被保護世帯数(月平均)

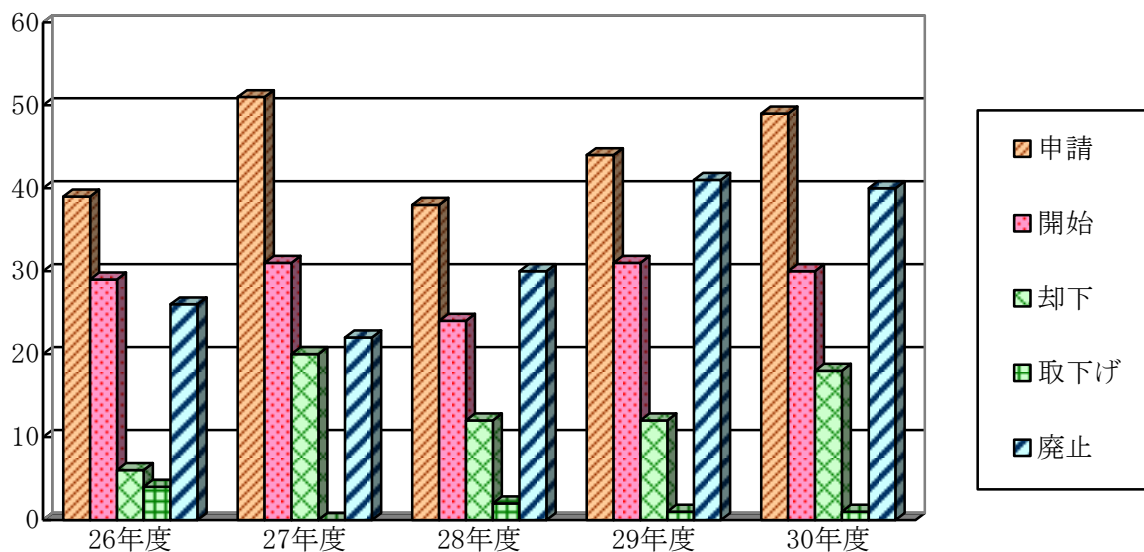
		世帯主が働いている世帯					世帯主は働いていないが、世帯員が働いている世帯	働いている者のいない世帯	合計
		合計	常用労働者	日雇労働者	内職者	就業者その他の			
東津軽郡	世帯数	11	6	0	0	5	2	313	326
	構成比 (%)	3.4	/	/	/	/	0.6	96.0	100.0
県	世帯数	1,712	1,306	141	51	214	516	21,747	23,975
	構成比 (%)	7.1	/	/	/	/	2.2	90.7	100.0
全国 (31年 2月)	世帯数	217,614	164,095	23,573	9,707	20,239	36,917	1,372,913	1,627,444
	構成比 (%)	13.4	/	/	/	/	2.2	84.4	100.0

⑦ 平成 30 年度労働力類型別構成比の推移(月平均)



⑧ 年度別生活保護申請処理及び廃止件数の推移

年度 区分	26	27	28	29	30
申請	39	51	38	44	49
開始	29	31	24	31	30
却下	6	20	12	12	18
取下げ	4	0	2	1	1
廃止	26	22	30	41	40



⑨ 平成30年度町村別生活保護申請処理及び廃止状況(年間総数)

区分 町村名	申請 件数	処 理 件 数				廃止件数
		開 始	却 下	取 下 げ	計	
平内町	13	7	6	0	13	23
今別町	10	4	5	1	10	6
蓬田村	5	4	1	0	5	3
外ヶ浜町	21	15	6	0	21	8
計	49	30	18	1	49	40

⑩ 年度別医療扶助人員の推移(月平均)

区 分		年 度				
		2 6	2 7	2 8	2 9	3 0
入 院	精神疾患	10	14	14	12	10
	そ の 他	12	10	16	20	19
	計	22	23	30	32	29
入 院 外	精神疾患	11	6	6	5	5
	そ の 他	349	351	345	334	328
	計	360	357	351	339	333
合 計		382	380	381	371	362

(再掲) 町村別医療扶助人員数(月平均)

区 分		入 院		入 院 外	
		精 神	その他	精 神	その他
町 村 名					
平 内 町		4	9	1	124
今 別 町		0	3	0	47
蓬 田 村		1	1	0	39
外ヶ浜町		5	6	4	118
合 計		10	19	5	328

⑪ 年度別介護扶助人員の推移(月平均)

内 訳		年 度				
		2 6	2 7	2 8	2 9	3 0
対 象 者 数		122	125	122	122	122
うち居宅生活者数		94	95	97	94	97

(再掲) 町村別介護扶助人員数(月平均)

内 訳		町 村 名				
		平 内 町	今 別 町	蓬 田 村	外ヶ浜町	合 計
対 象 者 数		35	21	24	42	122
うち居宅生活者数		28	18	20	31	97



⑫ 平成30年度生活保護費扶助別支出状況（月別）

（単位：円）

区分	生活扶助費	住宅扶助費	教育扶助費	医療扶助費	介護扶助費	出産扶助費	生業扶助費	葬祭扶助費	施設事務費	診療報酬 (医療扶助費)	介護報酬 (介護扶助費)	合計
4月	13,936,236	3,014,301	104,529	179,410			100,650		6,627,169	29,007,352	1,909,294	54,878,941
5月	10,647,664	3,046,202	84,469	333,854			92,535			32,014,108	2,094,387	48,313,219
6月	11,242,718	3,093,602	130,938	266,180			41,460			31,350,952	1,985,887	48,111,737
7月	10,789,137	3,191,100	192,098	295,754			122,953	170,640	165,200	24,789,784	1,972,613	41,689,279
8月	11,224,631	3,043,605	109,938	352,068			108,923		6,621,411	25,497,083	1,935,917	48,893,576
9月	10,859,870	3,119,579	109,938	309,156	1,800		33,133			25,246,856	1,978,759	41,659,091
10月	14,487,640	3,260,818	84,578	433,028			17,183		6,059,335	28,791,188	1,918,831	55,052,601
11月	14,521,499	3,514,255	84,578	302,090			17,183	193,930		22,777,379	1,822,498	43,233,412
12月	17,831,494	3,523,441	84,578	311,871			17,183	245,288		23,902,522	1,856,289	47,772,666
1月	14,126,292	3,065,772	87,480	282,934	65,232		92,973	180,000	5,524,149	23,292,259	1,566,293	48,283,384
2月	14,038,756	2,988,130	92,567	369,600			373,773			24,868,318	1,592,506	44,323,650
3月	14,299,028	2,944,610	40,150	437,930			31,583		142,040	28,137,017	1,527,354	47,559,712
4月	-186,095	99,900		93,213			0		-184,164			-177,146
5月	36,579	0		16,240			0		33,480			86,299
合計	157,855,449	37,905,315	1,205,841	3,983,328	67,032	0	1,049,532	789,858	24,988,620	319,674,818	22,160,628	569,680,421
構成比 (%)	27.7	6.7	0.2	0.7	0.0	0.0	0.2	0.1	4.4	56.1	3.9	100.0