

主要事業の紹介



主要地方道八戸環状線 天久保工区 道路改良事業（八戸市）



一般県道橋上名久井三戸線 平工区 道路改良事業（南部町）



国道104号 道路尖岩防除工事（田子町）



3-3号台八戸市川環状線 房内工区 街路事業（八戸市）



馬淵川(熊鷹川) 五城河川改修事業（三戸町）



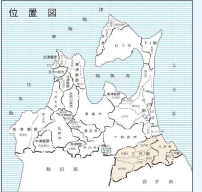
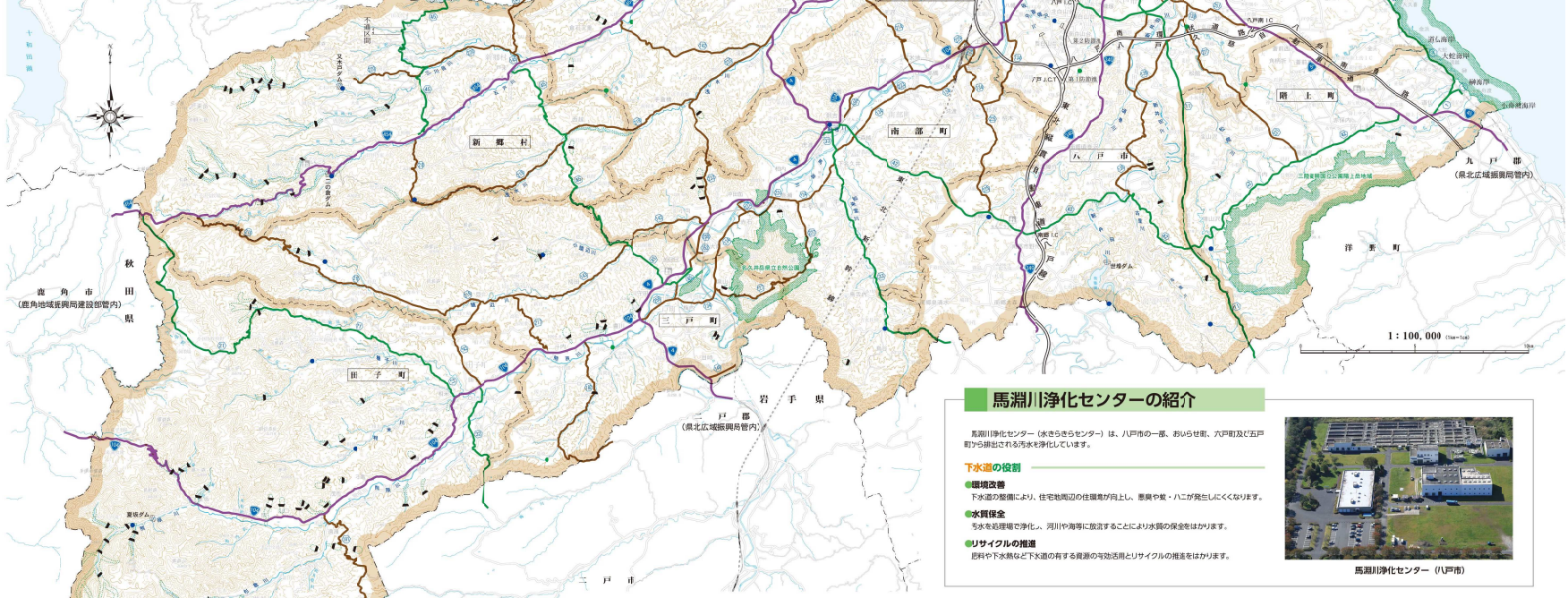
県道2号 雑草 遺棄砂の処理（三戸町）

三八地域県民局地域整備部概要図

凡	例
—	一般国道
—	主要地方道
—	一般県道
—	河川区域
●	砂防施設
○	ダム
○	高源(特三)新設
○	砂防施設区域
○	東北自動車道・他
○	東北自動車道
○	東北自動車道
○	防災調剤池
○	道の駅

十和田市
(上北地域県民局地域整備部管内)

測量は、電子測土器(測量員使用)PC-36、88-GIMAP4804号



位置図

1:100,000 (Map-Top)

馬淵川浄化センターの紹介

馬淵川浄化センター(水きさらセンター)は、八戸市の一部、おいらせ町、六戸町及び五戸町から排出される汚水を浄化しています。

- 下水道の役割**
下水道の整備により、住宅地周辺の住環境が向上し、悪臭やハニが発生しにくくなります。
- 水質保全**
水や湖沼で貯水した水は、農業用水として利用します。
- リサイクルの推進**
肥料や下水臭などを下水道の有害な資源の有効活用とリサイクルの推進をはかります。



馬淵川浄化センター（八戸市）

県民の生活を守る世増ダム

県民の生活を守る世増ダムの目的

- その1 ものしもの洪水に備える 治水**
大雨が降っても世増ダムに貯水して、新井川(旧川)の洪水被害の軽減を図ります。
- その2 お米を作るのに水が必要 農業用水**
世増ダムに貯水した水は、農業用水として利用します。
- その3 家庭生活には水が欠かせない 水道用水**
世増ダムに貯水した水は、八戸圏域7月町の水道用水に利用されています。



世増ダム（八戸市）

世増ダムにはダムカードがあります！ 県内には、まだまだ、ダムがある。ダムに付くダムカードをゲットしよう。

八戸港管理所の紹介



八戸港（八戸市）

管内道の駅の紹介



道の駅 しんごう



道の駅 はしかみ



道の駅 なんごう



道の駅 さんのへ