



青森県感染症発生情報 (2023年第49週)

I 第49週の発生動向 (2023/12/4~2023/12/10)

- インフルエンザについては、弘前保健所管内及び上十三保健所管内の定点当たり報告数が新たに**警報**レベル(基準値 30)以上となり、東地方+青森市保健所管内では、**警報**が継続しています。また、その他の3保健所管内では**注意報**が継続しています。
- 咽頭結膜熱については、東地方+青森市保健所管内及び上十三保健所管内で**警報**が継続しています。

II 第49週五類定点把握対象疾患

※記載データは、速報値です。

青森県内の保健所管内、定点(医療機関)数、警報・注意報については青森県の感染症発生状況 TOP ページをご覧ください。

は警報、は注意報。「空欄」: 患者報告無し。

		東青 (東地方+ 青森市保健所)		中南 (弘前保健所)		三八 (三戸地方+ 八戸市保健所)		西北 (五所川原 保健所)		上北 (上十三保健所)		下北 (むつ保健所)		青森県計		前週 からの 増減 数
		数	人/定点	数	人/定点	数	人/定点	数	人/定点	数	人/定点	数	人/定点	数	人/定点	
小児科 内科	インフルエンザ	486	40.50	405	31.15	333	25.62	134	19.14	428	47.56	64	10.67	1850	30.83	448
	新型コロナウイルス感染症※	80	6.67	45	3.46	21	1.62	29	4.14	24	2.67	11	1.83	210	3.50	56
小児科	RSウイルス感染症	2	0.29											2	0.05	2
	咽頭結膜熱	18	2.57	12	1.50	22	2.75	2	0.40	19	3.17	5	1.25	78	2.05	29
	A群溶血性レンサ球菌咽頭炎	14	2.00	27	3.38	27	3.38	1	0.20	9	1.50	3	0.75	81	2.13	9
	感染性胃腸炎	13	1.86	38	4.75	43	5.38	28	5.60	18	3.00	1	0.25	141	3.71	46
	水痘					1	0.13							1	0.03	-9
	手足口病	8	1.14	4	0.50									12	0.32	-13
	伝染性紅斑															0
	突発性発しん	4	0.57			4	0.50	1	0.20	2	0.33			11	0.29	-4
	ヘルパンギーナ			1	0.13	5	0.63							6	0.16	-1
流行性耳下腺炎			1	0.13	1	0.13							2	0.05	1	
眼科	急性出血性結膜炎															0
	流行性角結膜炎			1	0.33	7	3.50			1	0.50			9	0.90	5
基幹	感染性胃腸炎(ロタウイルス)															0
	クラミジア肺炎															0
	細菌性髄膜炎															0
	マイコプラズマ肺炎											1	1.00	1	0.17	1
	無菌性髄膜炎															0

※新型コロナウイルス感染症については、青森県庁ホームページ「新型コロナウイルス感染症について」をご覧ください。

(<https://www.pref.aomori.lg.jp/soshiki/kenko/hoken/covid19.html>)

また、新型コロナウイルス感染症の発生状況に関しては、保健衛生課 (TEL:017-734-9871) にお問い合わせください。

感染症の窓

鳥インフルエンザ

鳥インフルエンザとは、鳥類に対して感染性を示すA型インフルエンザウイルスのヒトへの感染症で、極めて稀にヒトに感染することがあります。感染症法では、A(H5N1)及びA(H7N9)の鳥インフルエンザは2類感染症に、それ以外の鳥インフルエンザは4類感染症に位置付けられています。

国内では、これまでに鳥インフルエンザウイルスのヒトへの感染事例は確認されていませんが、海外ではヒトへの感染事例及び死亡事例が報告されている地域があり、また、国内においても鳥類での感染事例が多くなっているため、注意が必要です。

海外でのヒトへの感染事例の多くは感染した家きん類等との接触によるものですので、海外渡航の際は、家きん市場や生きた鳥類、鳥類や哺乳類の死骸に不用意に近づかないよう注意しましょう。国内においても、衰弱又は死亡した野鳥を見つけた場合は直接触れないようにしましょう。特に、子供は興味から野鳥に近づくおそれがありますので注意しましょう。

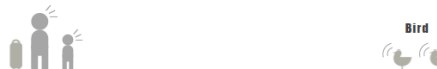
○詳しい情報はこちらをご覧ください。

👉[鳥インフルエンザ対策\(首相官邸 HP\)](#)



鳥 扱い 注意。

中国、エジプト、インドネシア等では、最近も鳥インフルエンザ患者が発生しています。
特にアジアやアフリカ、中東に旅行されるみなさま、
現地でコフリやアヒルを飼育している場所、
生きた鳥が売買されている市場に近づかないでください。
また、鳥の死骸やフンはさわらないでください。
帰国時に具合が悪い方や、現地で鳥の死骸などに触ったと思われる方は、検疫所の担当官にご相談ください。
また、帰国後、10日以内に具合が悪くなった場合には、最寄りの保健所にご相談ください。



in Foreign Countries

海外では、動物と距離をとり、
Please Keep Your Distance.

厚生労働省

海外での感染症予防について、詳しくはこちらへ
http://www.mhw.go.jp/sesaku/suite/bunyakenkou_youkenkou/travel-kansenshou.html



Ⅲ 全数把握対象疾患

- ・結核(二類感染症)：青森市1人 (2023年計：98人)
- ・腸管出血性大腸菌感染症(三類感染症)：むつ2人 (2023年計：22人)
- ・カルバペネム耐性腸内細菌目細菌感染症(五類感染症)：青森市1人、弘前1人 (2023年計：29人)
- ・百日咳(五類感染症)：むつ1人 (2023年計：10人)

Ⅳ 病原体検出情報 ※()内は、検査材料及び検体採取日

無菌性髄膜炎患者(鼻汁、直腸ぬぐい液、11/24)

- ・・・ヒトライノウイルスC、ヒトメタニューモウイルス：青森市1人

Ⅴ 県内インフルエンザ情報(2023年第42週～第49週)

- ・第49週の患者報告数は1850人で、このうち迅速診断キットによる型別が報告されているのは1776人【A型：1775人、B型：1人】でした。

保健所管内別報告数(人)

保健所名 \ 週	42	43	44	45	46	47	48	49
東地方+青森市	52	82	60	71	164	309	403	486
弘前	43	95	137	139	179	169	205	405
三戸地方+八戸市	59	65	65	91	206	315	296	333
五所川原	11	24	46	72	140	197	176	134
上十三	11	23	34	87	128	192	250	428
むつ	306	208	121	55	55	57	72	64
合計	482	497	463	515	872	1239	1402	1850

A型(迅速診断キットによる型別)(人)

保健所名 \ 週	42	43	44	45	46	47	48	49
東地方+青森市	52	79	58	70	163	304	399	475
弘前	43	95	136	139	178	169	205	405
三戸地方+八戸市	56	57	62	88	200	313	295	326
五所川原	11	24	46	72	140	197	175	134
上十三	11	21	34	87	117	174	215	381
むつ	190	139	83	43	49	39	61	54
合計	363	415	419	499	847	1196	1350	1775

B型(迅速診断キットによる型別)(人)

保健所名 \ 週	42	43	44	45	46	47	48	49
東地方+青森市		1	1			1		1
弘前			1		1			
三戸地方+八戸市				1	2			
五所川原							1	
上十三					1		2	
むつ								
合計		1	2	1	4	1	3	1

年齢区分別(人)

年齢区分 \ 週	42	43	44	45	46	47	48	49
～5ヶ月			2	1		5	1	9
～11ヶ月	2	5	5	5	3	10	10	16
1歳	2	9	4	10	20	23	34	38
2歳	4	8	5	9	20	26	39	50
3歳	3	15	12	6	20	35	43	58
4歳	9	18	5	12	45	53	65	64
5歳	15	20	22	17	43	69	52	99
6歳	21	26	29	37	53	51	59	98
7歳	21	32	23	59	69	88	82	110
8歳	25	39	21	39	73	78	89	116
9歳	33	28	29	35	70	90	96	115
10～14歳	229	106	114	118	200	321	379	395
15～19歳	30	48	47	41	60	84	93	211
20～29歳	5	15	16	18	27	48	57	70
30～39歳	14	30	25	23	49	64	75	79
40～49歳	28	42	27	26	47	86	82	131
50～59歳	22	20	30	13	24	35	52	70
60～69歳	6	17	20	21	20	32	32	53
70～79歳	8	13	15	9	15	25	32	43
80歳以上	5	6	12	16	14	16	30	25
合計	482	497	463	515	872	1239	1402	1850

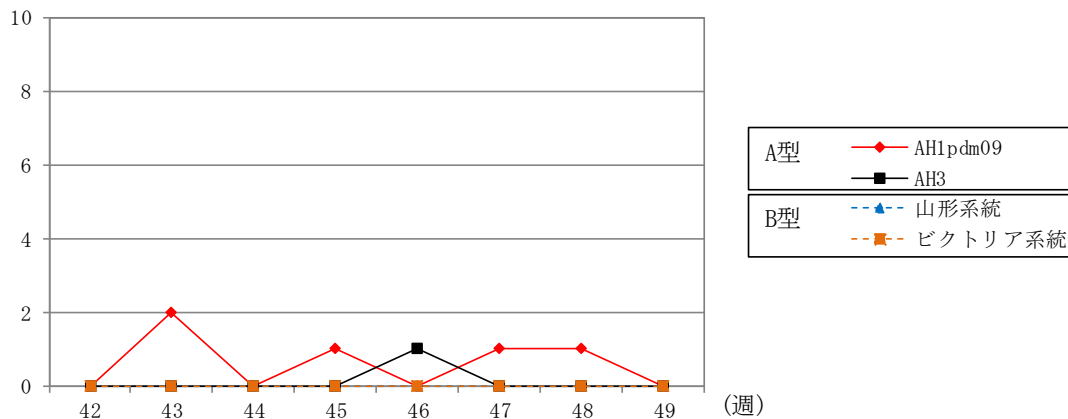
VI 県内インフルエンザウイルス検出状況（県が指定した医療機関（指定提出機関）の提出検体の検出数）

インフルエンザウイルス		2023年							直近5週間 合計	2023/2024 シーズン 合計	
		42週	43週	44週	45週	46週	47週	48週			49週
提出検体数		0	2	0	1	1	1	1	2 (2)	6 (2)	11 (2)
A型	AH1pdm09		2		1		1	1		3	8
	AH3					1				1	1
B型	山形系統									0	0
	ビクトリア系統									0	0
合計		0	2	0	1	1	1	1	0	4	9

注1) 2023/2024シーズンは2023年第36週（9/4～9/10）～2024年第35週（8/26～9/1）

注2) 提出検体数の（ ）内の数は、現在検査中の検体数

件数 インフルエンザウイルス検出状況



VII 保健所管内別全数把握対象疾患発生状況（2023年第46週～2023年第49週） (人)

週	東青 (東地方保健所+ 青森市保健所)	中南 (弘前保健所)	三八 (三戸地方保健所+ 八戸市保健所)	西北 (五所川原保健所)	上北 (上十三保健所)	下北 (むつ保健所)
46	侵襲性肺炎球菌感染症1人	侵襲性肺炎球菌感染症1人	後天性免疫不全症候群1人		梅毒1人	
47	つつが虫病1人 百日咳1人		百日咳1人		侵襲性肺炎球菌感染症1人	
48	侵襲性肺炎球菌感染症1人	カルバペネム耐性腸内細菌目細菌感染症1人			侵襲性肺炎球菌感染症1人	
49	カルバペネム耐性腸内細菌目細菌感染症1人	カルバペネム耐性腸内細菌目細菌感染症1人				腸管出血性大腸菌感染症2人 百日咳1人

VIII 結核(二類感染症)（2023年第46週～2023年第49週） (人)

週	東青 (東地方保健所+ 青森市保健所)	中南 (弘前保健所)	三八 (三戸地方保健所+ 八戸市保健所)	西北 (五所川原保健所)	上北 (上十三保健所)	下北 (むつ保健所)
46	1	1			1	
47	1					
48						
49	1					

Ⅸ 全数把握対象疾患発生状況（全国-青森県）（注：発生状況は速報値であり、国内で届出のあった疾患のみを掲載しています）

全国（2023年第1週～第48週までの累計）

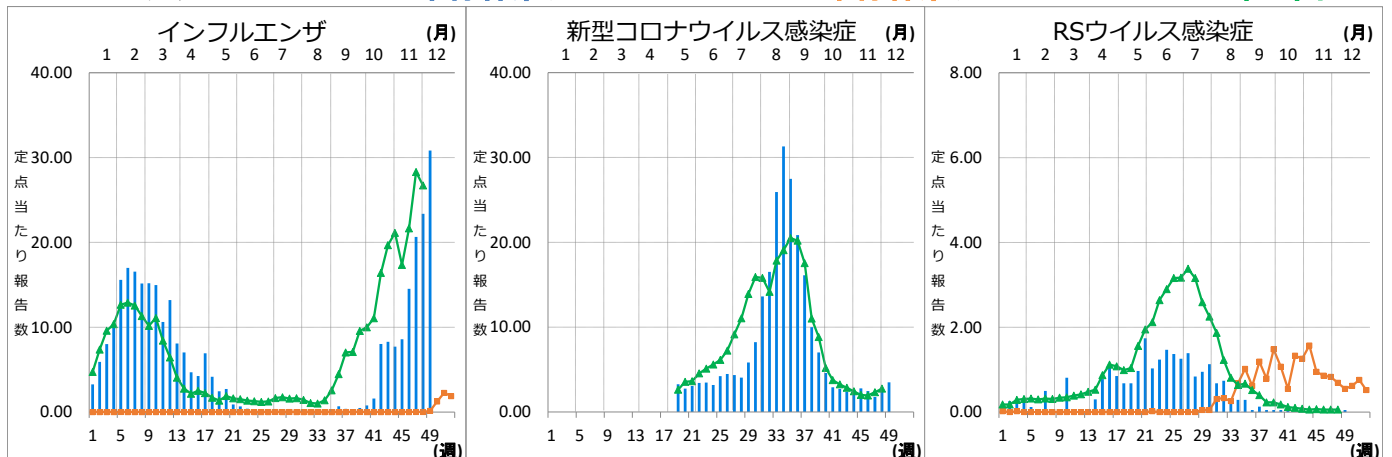
分類	二類	三類	三類	三類	三類	三類	四類	四類	四類	四類
疾病名	結核	コレラ	細菌性赤痢	腸管出血性大腸菌感染症	腸チフス	パラチフス	E型肝炎	A型肝炎	エキノкокス症	エムポックス
累積報告数	13479	2	42	3653	36	9	500	50	13	218
分類	四類	四類	四類	四類	四類	四類	四類	四類	四類	四類
疾病名	オウム病	回帰熱	コクシジオイデス症	ジカウイルス感染症	重症熱性血小板減少症候群	チクングニア熱	つつが虫病	デング熱	日本紅斑熱	日本脳炎
累積報告数	8	21	4	1	131	7	305	163	500	6
分類	四類	四類	四類	四類	四類	五類	五類	五類	五類	五類
疾病名	ブルセラ症	マラリア	ライム病	レジオネラ症	レプトスピラ症	アメーバ赤痢	ウイルス性肝炎	カルバペネム耐性腸内細菌目細菌感染症	急性弛緩性麻痺	急性脳炎
累積報告数	2	32	29	2118	49	442	225	1938	53	563
分類	五類	五類	五類	五類	五類	五類	五類	五類	五類	五類
疾病名	クリプトスポリジウム症	クロイツフェルト・ヤコブ病	劇症型溶血性レンサ球菌感染症	後天性免疫不全症候群	ジアルジア症	侵襲性インフルエンザ菌感染症	侵襲性髄膜炎菌感染症	侵襲性肺炎球菌感染症	水痘（入院例）	梅毒
累積報告数	11	149	810	857	36	501	16	1697	363	13788
分類	五類	五類	五類	五類	五類	五類	五類	五類	五類	五類
疾病名	播種性クリプトコックス症	破傷風	バンコマイシン耐性腸球菌感染症	百日咳	風しん	麻しん	薬剤耐性アシネトバクター感染症			
累積報告数	157	99	112	922	12	25	13			

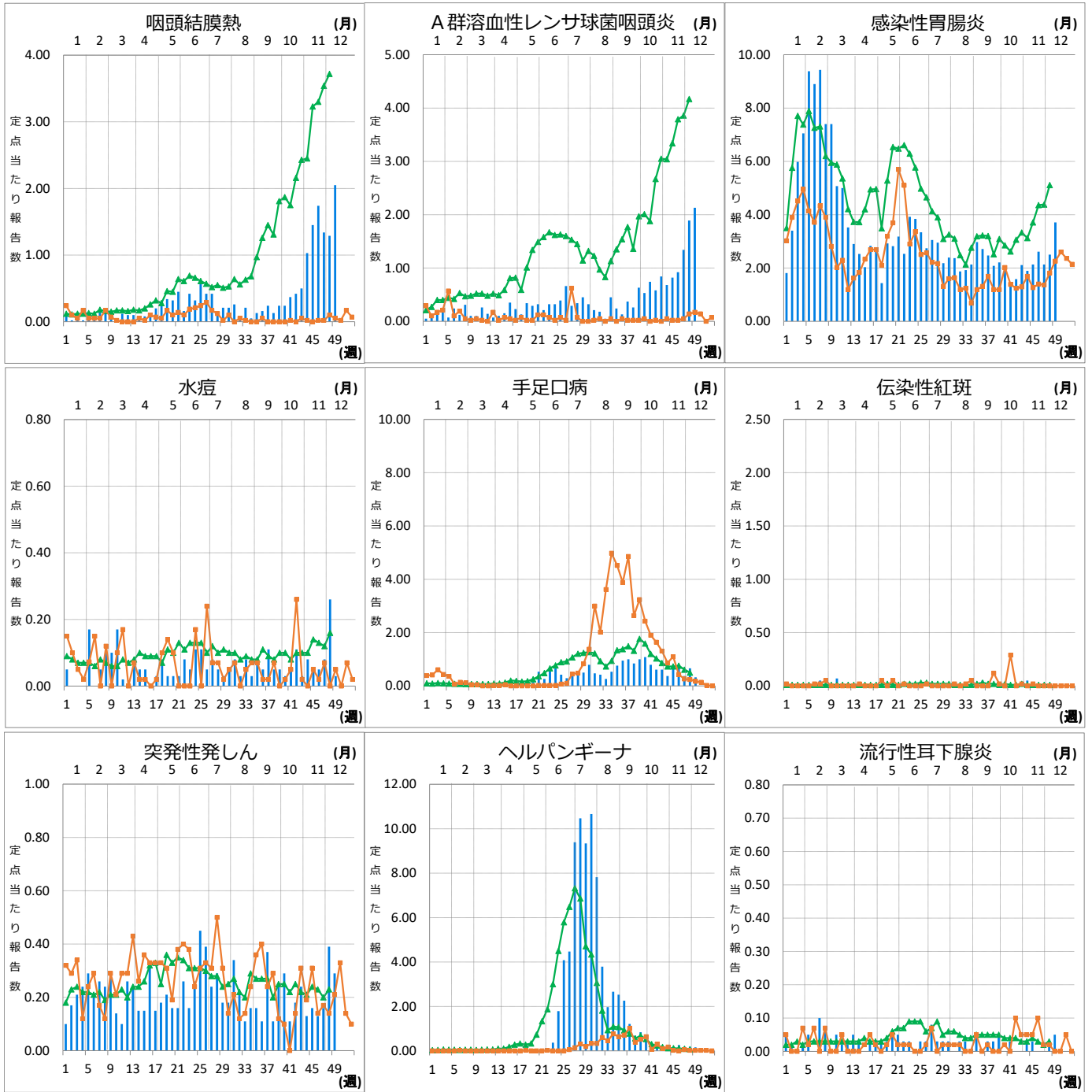
青森県（2023年第1週～第49週までの累計）

分類	二類	三類	四類	四類	四類	五類	五類	五類	五類	五類
疾病名	結核	腸管出血性大腸菌感染症	E型肝炎	つつが虫病	レジオネラ症	アメーバ赤痢	ウイルス性肝炎	カルバペネム耐性腸内細菌目細菌感染症	クリプトスポリジウム症	クロイツフェルト・ヤコブ病
累積報告数	98	22	2	9	11	1	2	29	1	3
分類	五類	五類	五類	五類	五類	五類	五類	五類	五類	五類
疾病名	劇症型溶血性レンサ球菌感染症	後天性免疫不全症候群	侵襲性インフルエンザ菌感染症	侵襲性肺炎球菌感染症	水痘（入院例）	梅毒	破傷風	バンコマイシン耐性腸球菌感染症	百日咳	
累積報告数	10	6	1	22	1	25	3	1	10	

Ⅹ インフルエンザ・小児科定点把握対象疾患週別推移（2023年第49週、ただし全国は前週）

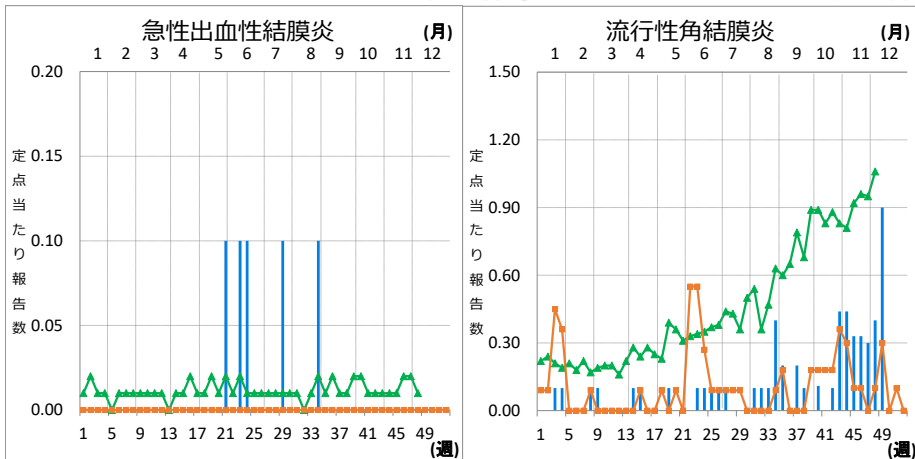
グラフの説明 ←は2023年青森県、■—■は2022年青森県、▲—▲は2023年全国





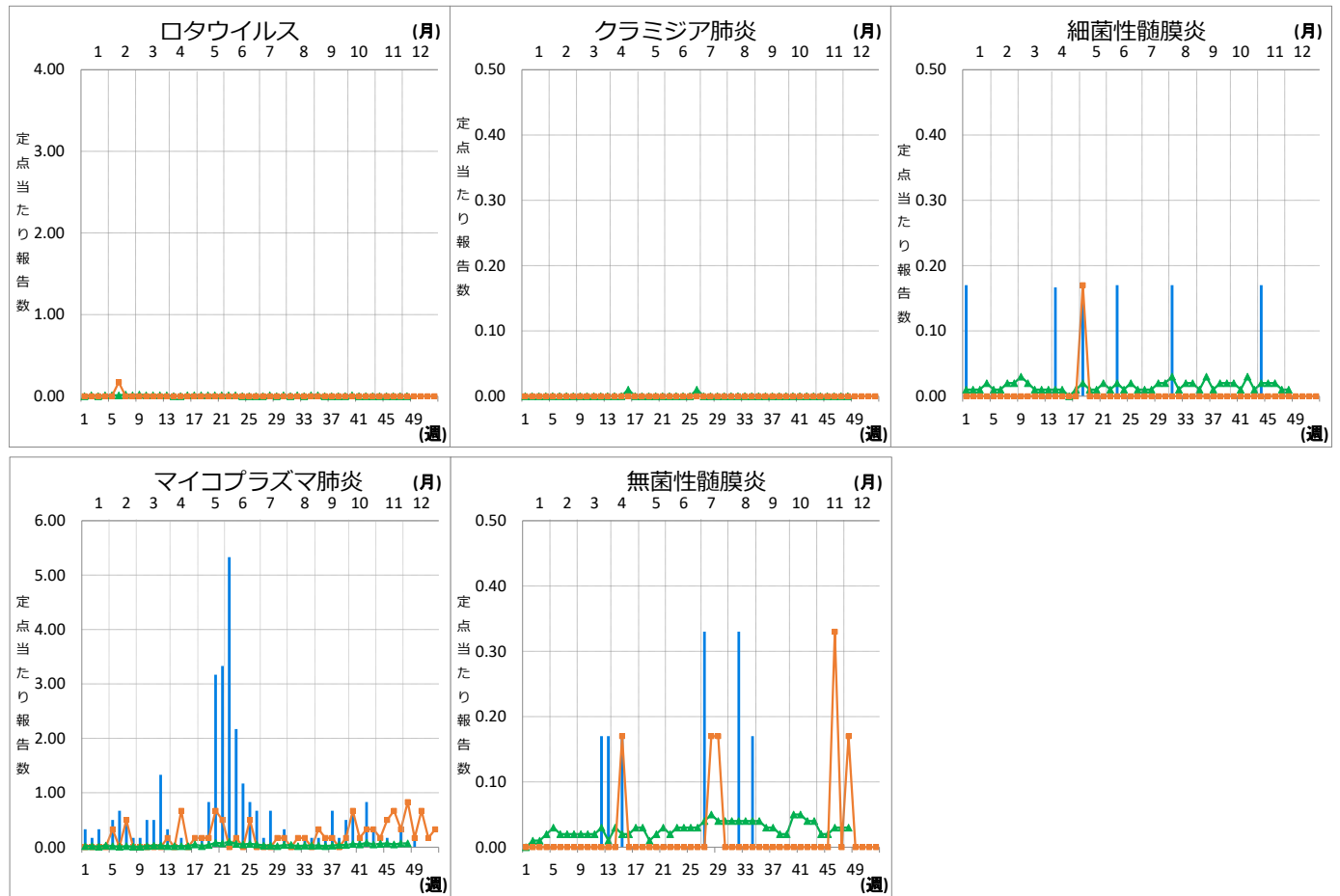
XI 眼科定点把握対象疾患週別推移（2023年第49週、ただし全国は前週）

グラフの説明 **■**は2023年青森県、**■—■**は2022年青森県、**▲—▲**は2023年全国



Ⅶ 基幹定点把握対象疾患週別推移（2023年第49週、ただし全国は前週）

グラフの説明 ■ は 2023年青森県、■ は 2022年青森県、▲ は 2023年全国



Ⅷ 社会福祉施設等における感染性胃腸炎（疑い含む）の発生状況

「社会福祉施設等における感染症等発生時に係る報告について」（平成18年2月22日付け厚生労働省健康局長、医薬食品局長、雇用均等・児童家庭局長、社会・援護局長通知）に基づく、青森県内の社会福祉施設等における感染性胃腸炎（疑いを含む）の報告件数及び発症者数は次のとおりです。

2023年第49週

報告週 (第1報)	施設種別	発症者数	管轄保健所
第49週	児童・婦人関係施設等	15	八戸市保健所

2023年報告件数及び発症者数

施設種別	月(週)	月(週)												計 (施設)				
		1-4週	5-8週	9-13週	14-17週	18-21週	22-26週	27-30週	31-34週	35-39週	40-43週	44-47週	48週		49週	50週	51週	52週
介護・老人福祉関係施設	件数	2	1	4	0	1	0	0	0	0	0	0	0	0	0	0	0	8
	発症者数	25	10	90	0	18	0	0	0	0	0	0	0	0	0	0	0	143
児童・婦人関係施設等	件数	5	8	5	3	0	0	0	0	0	1	2	0	1			25	
	発症者数	102	148	69	65	0	0	0	0	0	28	61	0	15			488	
障害関係施設	件数	1	1	1	1	0	0	0	0	0	0	1	0	0			5	
	発症者数	26	26	49	16	0	0	0	0	0	0	22	0	0			139	
その他施設	件数	0	0	0	0	0	0	0	0	0	0	0	0	0			0	
	発症者数	0	0	0	0	0	0	0	0	0	0	0	0	0			0	
計(月別)	件数	8	10	10	4	1	0	0	0	0	1	3	0	1			38	
	発症者数	153	184	208	81	18	0	0	0	0	28	83	0	15			770	