



青森県感染症発生情報 (2023年第46週)

I 第46週の発生動向 (2023/11/13~2023/11/19)

1. 咽頭結膜熱については、東地方+青森市保健所管内及び上十三保健所管内の定点当たり報告数が**警報**レベル(基準値3)となりました。
2. インフルエンザについては、弘前保健所管内及び五所川原保健所管内で**注意報**が継続しています。また、東地方+青森市保健所管内、三戸地方+八戸市保健所管内及び上十三保健所管内の定点当たり報告数が新たに**注意報**レベル(基準値10)となりました。

II 第46週五類定点把握対象疾患

※記載データは、速報値です。

青森県内の保健所管内、定点(医療機関)数、警報・注意報については青森県の感染症発生状況 TOP ページをご覧ください。

■ は警報、■ は注意報。「空欄」: 患者報告無し。

		東青 (東地方+ 青森市保健所)		中南 (弘前保健所)		三八 (三戸地方+ 八戸市保健所)		西北 (五所川原 保健所)		上北 (上十三保健所)		下北 (むつ保健所)		青森県計		前週 からの 増減 数
		数	人/定点	数	人/定点	数	人/定点	数	人/定点	数	人/定点	数	人/定点	数	人/定点	
小児科 内科	インフルエンザ	164	13.67	179	13.77	206	15.85	140	20.00	128	14.22	55	9.17	872	14.53	357
	新型コロナウイルス感染症※	22	1.83	16	1.23	26	2.00	46	6.57	14	1.56	24	4.00	148	2.47	-19
小児科	RSウイルス感染症	1	0.14											1	0.03	1
	咽頭結膜熱	23	3.29	10	1.25	10	1.25	1	0.20	21	3.50	1	0.25	66	1.74	11
	A群溶血性レンサ球菌咽頭炎	14	2.00	4	0.50	13	1.63			4	0.67			35	0.92	4
	感染性胃腸炎	11	1.57	22	2.75	22	2.75	27	5.40	5	0.83	12	3.00	99	2.61	18
	水痘							2	0.40					2	0.05	0
	手足口病	7	1.00	14	1.75	4	0.50	5	1.00					30	0.79	6
	伝染性紅斑															0
	突発性発しん	2	0.29	1	0.13			1	0.20			1	0.25	5	0.13	-1
	ヘルパンギーナ			1	0.13			5	1.00	4	0.67			10	0.26	3
流行性耳下腺炎															-1	
眼科	急性出血性結膜炎															0
	流行性角結膜炎			1	0.33	1	0.50			1	0.50			3	0.33	0
基幹	感染性胃腸炎(ロタウイルス)															0
	クラミジア肺炎															0
	細菌性髄膜炎															0
	マイコプラズマ肺炎															-1
	無菌性髄膜炎															0

※新型コロナウイルス感染症については、青森県庁ホームページ「新型コロナウイルス感染症について」をご覧ください。

(<https://www.pref.aomori.lg.jp/soshiki/kenko/hoken/covid19.html>)

また、新型コロナウイルス感染症の発生状況に関しては、保健衛生課 (TEL:017-734-9871) にお問い合わせください。

感染症の窓

咽頭結膜熱(プール熱)は、発熱、喉の痛み、結膜炎を主症状とする急性ウイルス性感染症であり、一般的に夏に多い感染症ですが、青森県内では、秋~冬にも流行がみられます。

2023年の青森県全体における咽頭結膜熱の定点当たり報告数は、過去10年の平均を上回る週が散見され、特に第44週以降は過去10年の平均を大きく上回る状況となりました(図)。また、第45週の全国の定点当たり報告数が3.23人となるなど、全国的に流行している状況ですので、注意が必要です。

主な感染経路は、飛沫感染と接触感染です。

咳やくしゃみをするときは口と鼻をティッシュ等で覆う等の咳エチケットを心がけましょう。また、咽頭結膜熱の病原体であるアデノウイルスにはアルコール消毒は効きにくいと言われておりますので、流水や石けんでのこまめな手洗いを行うようにしましょう。

○詳しい情報はこちらをご覧ください。

☞IDWR2023年第4号<注目すべき感染症>咽頭結膜熱 (国立感染症研究所 HP)

咽頭結膜熱

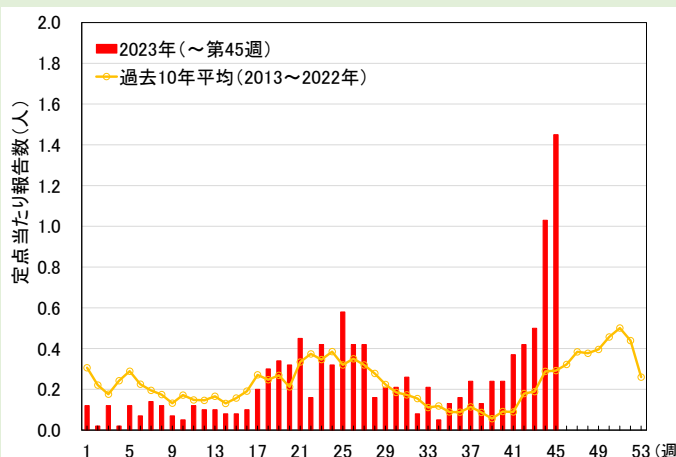


図 2023年の青森県全体における咽頭結膜熱の定点当たり報告数の推移(第1週~第45週まで)



Ⅲ 全数把握対象疾患

- ・結核(二類感染症) : 青森市1人、弘前1人、上十三1人 (2023年計 : 98人)
- ・後天性免疫不全症候群(五類感染症) : 八戸市1人 (2023年計 : 6人)

Ⅳ 病原体検出情報

報告はありませんでした。

Ⅴ 県内インフルエンザ情報 (2023年第42週～)

- ・第46週の患者報告数は872人で、このうち迅速診断キットによる型別が報告されているのは851人【A型 : 847人、B型 : 4人】でした。

保健所管内別報告数 (人)

保健所名 \ 週	42	43	44	45	46	47	48	49
東地方+青森市	52	82	60	71	164			
弘前	43	95	137	139	179			
三戸地方+八戸市	59	65	65	91	206			
五所川原	11	24	46	72	140			
上十三	11	23	34	87	128			
むつ	306	208	121	55	55			
合計	482	497	463	515	872			

A型 (迅速診断キットによる型別)(人)

保健所名 \ 週	42	43	44	45	46	47	48	49
東地方+青森市	52	79	58	70	163			
弘前	43	95	136	139	178			
三戸地方+八戸市	56	57	62	88	200			
五所川原	11	24	46	72	140			
上十三	11	21	34	87	117			
むつ	190	139	83	43	49			
合計	363	415	419	499	847			

B型 (迅速診断キットによる型別)(人)

保健所名 \ 週	42	43	44	45	46	47	48	49
東地方+青森市		1	1					
弘前			1		1			
三戸地方+八戸市				1	2			
五所川原								
上十三					1			
むつ								
合計	0	1	2	1	4			

年齢区分別(人)

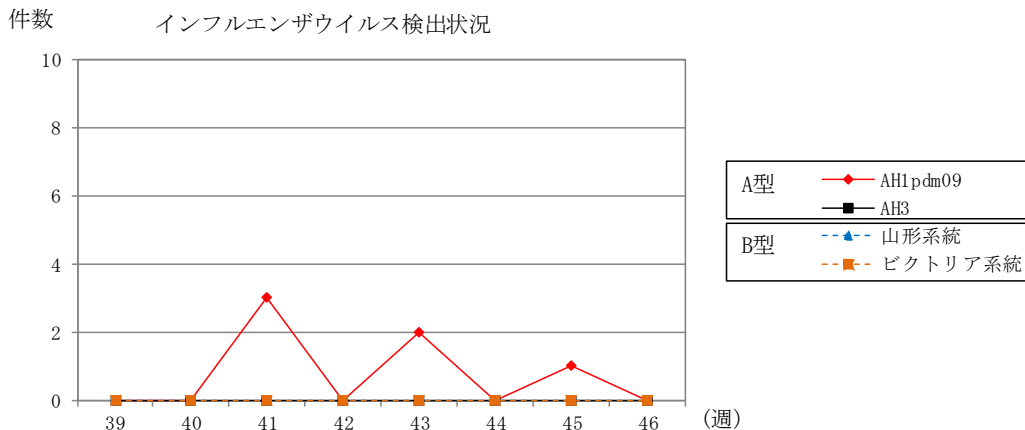
年齢区分 \ 週	42	43	44	45	46	47	48	49
～5ヶ月			2	1				
～11ヶ月	2	5	5	5	3			
1歳	2	9	4	10	20			
2歳	4	8	5	9	20			
3歳	3	15	12	6	20			
4歳	9	18	5	12	45			
5歳	15	20	22	17	43			
6歳	21	26	29	37	53			
7歳	21	32	23	59	69			
8歳	25	39	21	39	73			
9歳	33	28	29	35	70			
10～14歳	229	106	114	118	200			
15～19歳	30	48	47	41	60			
20～29歳	5	15	16	18	27			
30～39歳	14	30	25	23	49			
40～49歳	28	42	27	26	47			
50～59歳	22	20	30	13	24			
60～69歳	6	17	20	21	20			
70～79歳	8	13	15	9	15			
80歳以上	5	6	12	16	14			
合計	482	497	463	515	872			

VI 県内インフルエンザウイルス検出状況（県が指定した医療機関（指定提出機関）の提出検体の検出数）

インフルエンザウイルス		2023年							直近5週間 合計	2023/2024 シーズン 合計	
		39週	40週	41週	42週	43週	44週	45週			46週
提出検体数		0	0	3	0	2	0	1	1 (1)	4 (1)	7 (1)
A型	AH1pdm09			3		2		1		3	6
	AH3									0	0
B型	山形系統									0	0
	ビクトリア系統									0	0
合計		0	0	3	0	2	0	1	0	3	6

注1) 2023/2024シーズンは2023年第36週（9/4～9/10）～2024年第35週（8/26～9/1）

注2) 提出検体数の（ ）内の数は、現在検査中の検体数



VII 保健所管内別全数把握対象疾患発生状況（2023年第43週～2023年第46週） (人)

週	東青 (東地方保健所+ 青森市保健所)	中南 (弘前保健所)	三八 (三戸地方保健所+ 八戸市保健所)	西北 (五所川原保健所)	上北 (上十三保健所)	下北 (むつ保健所)
43			梅毒1人			
44						
45		カルバペネム耐性 腸内細菌目細菌感 染症2人				
46			後天性免疫不全症 候群1人			

第45週に弘前保健所管内でカルバペネム耐性腸内細菌目細菌感染症2人の届出がありましたので、追加しました。

VIII 結核(二類感染症)（2023年第43週～2023年第46週） (人)

週	東青 (東地方保健所+ 青森市保健所)	中南 (弘前保健所)	三八 (三戸地方保健所+ 八戸市保健所)	西北 (五所川原保健所)	上北 (上十三保健所)	下北 (むつ保健所)
43		1	1			
44	1		1	2	1	
45	1		1			
46	1	1			1	

Ⅸ 全数把握対象疾患発生状況（全国-青森県）（注：発生状況は速報値であり、国内で届出のあった疾患のみを掲載しています）

全国（2023年第1週～第45週までの累計）

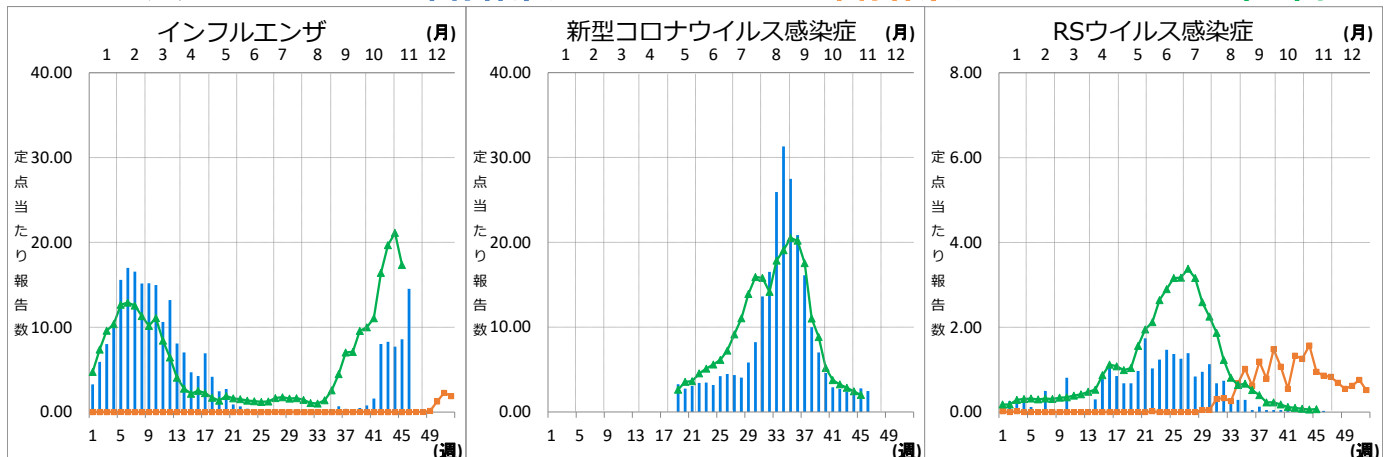
分類	二類	三類	三類	三類	三類	三類	四類	四類	四類	四類
疾病名	結核	コレラ	細菌性赤痢	腸管出血性大腸菌感染症	腸チフス	パラチフス	E型肝炎	A型肝炎	エキノкокクス症	エムポックス
累積報告数	12372	2	35	3405	35	8	464	49	12	213
分類	四類	四類	四類	四類	四類	四類	四類	四類	四類	四類
疾病名	オウム病	回帰熱	コクシジオイデス症	ジカウイルス感染症	重症熱性血小板減少症候群	チクングニア熱	つつが虫病	デング熱	日本紅斑熱	日本脳炎
累積報告数	8	21	3	1	128	7	170	144	482	5
分類	四類	四類	四類	四類	四類	五類	五類	五類	五類	五類
疾病名	ブルセラ症	マラリア	ライム病	レジオネラ症	レプトスピラ症	アメーバ赤痢	ウイルス性肝炎	カルバペネム耐性腸内細菌目細菌感染症	急性弛緩性麻痺	急性脳炎
累積報告数	2	28	29	1989	47	422	212	1793	51	516
分類	五類	五類	五類	五類	五類	五類	五類	五類	五類	五類
疾病名	クリプトスポリジウム症	クロイツフェルト・ヤコブ病	劇症型溶血性レンサ球菌感染症	後天性免疫不全症候群	ジアルジア症	侵襲性インフルエンザ菌感染症	侵襲性髄膜炎菌感染症	侵襲性肺炎球菌感染症	水痘（入院例）	梅毒
累積報告数	11	137	731	806	35	475	15	1531	323	12965
分類	五類	五類	五類	五類	五類	五類	五類	五類	五類	五類
疾病名	播種性クリプトコックス症	破傷風	バンコマイシン耐性腸球菌感染症	百日咳	風しん	麻しん	薬剤耐性アシネトバクター感染症			
累積報告数	150	96	109	854	11	25	13			

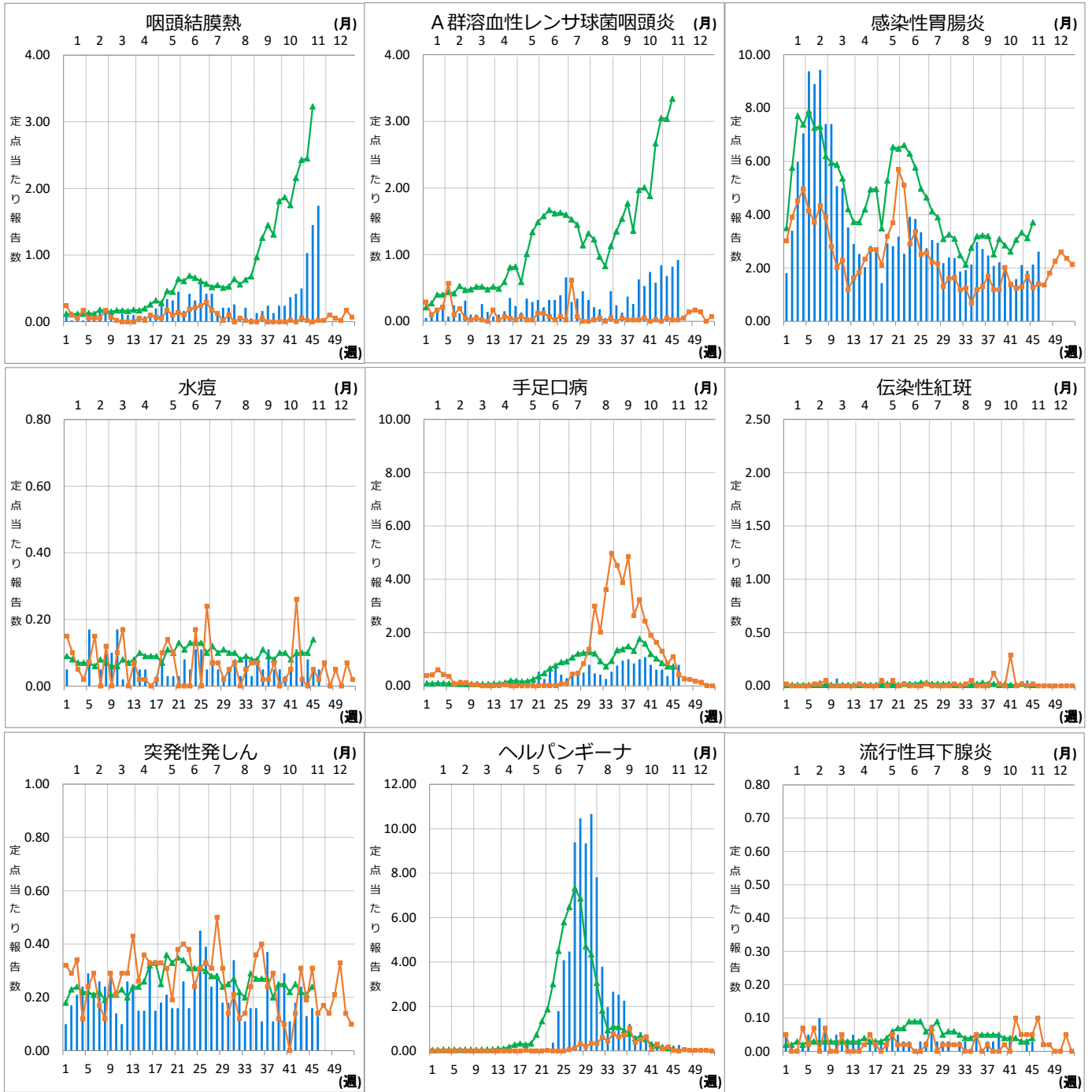
青森県（2023年第1週～第46週までの累計）

分類	二類	三類	四類	四類	四類	五類	五類	五類	五類	五類
疾病名	結核	腸管出血性大腸菌感染症	E型肝炎	つつが虫病	レジオネラ症	アメーバ赤痢	ウイルス性肝炎	カルバペネム耐性腸内細菌目細菌感染症	クリプトスポリジウム症	クロイツフェルト・ヤコブ病
累積報告数	98	20	2	8	11	1	2	26	1	3
分類	五類	五類	五類	五類	五類	五類	五類	五類	五類	五類
疾病名	劇症型溶血性レンサ球菌感染症	後天性免疫不全症候群	侵襲性インフルエンザ菌感染症	侵襲性肺炎球菌感染症	水痘（入院例）	梅毒	破傷風	バンコマイシン耐性腸球菌感染症	百日咳	
累積報告数	10	6	1	17	1	24	3	1	7	

Ⅹ インフルエンザ・小児科定点把握対象疾患週別推移（2023年第46週、ただし全国は前週）

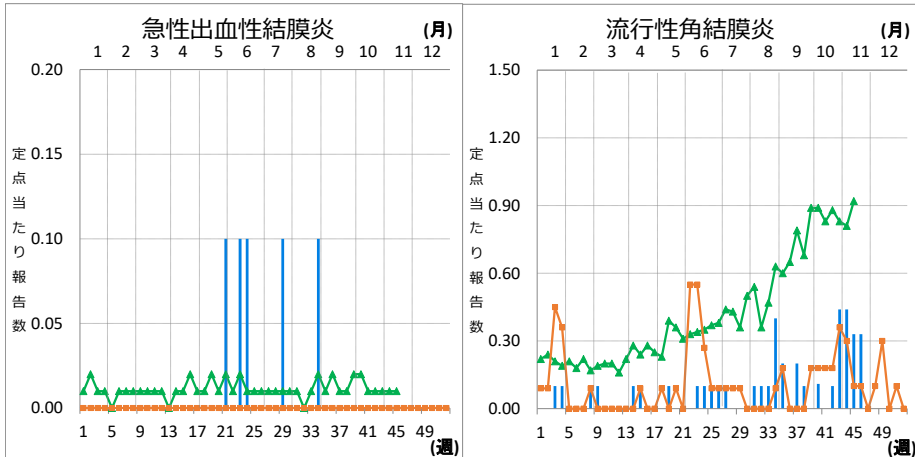
グラフの説明 ←は2023年青森県、■は2022年青森県、▲は2023年全国





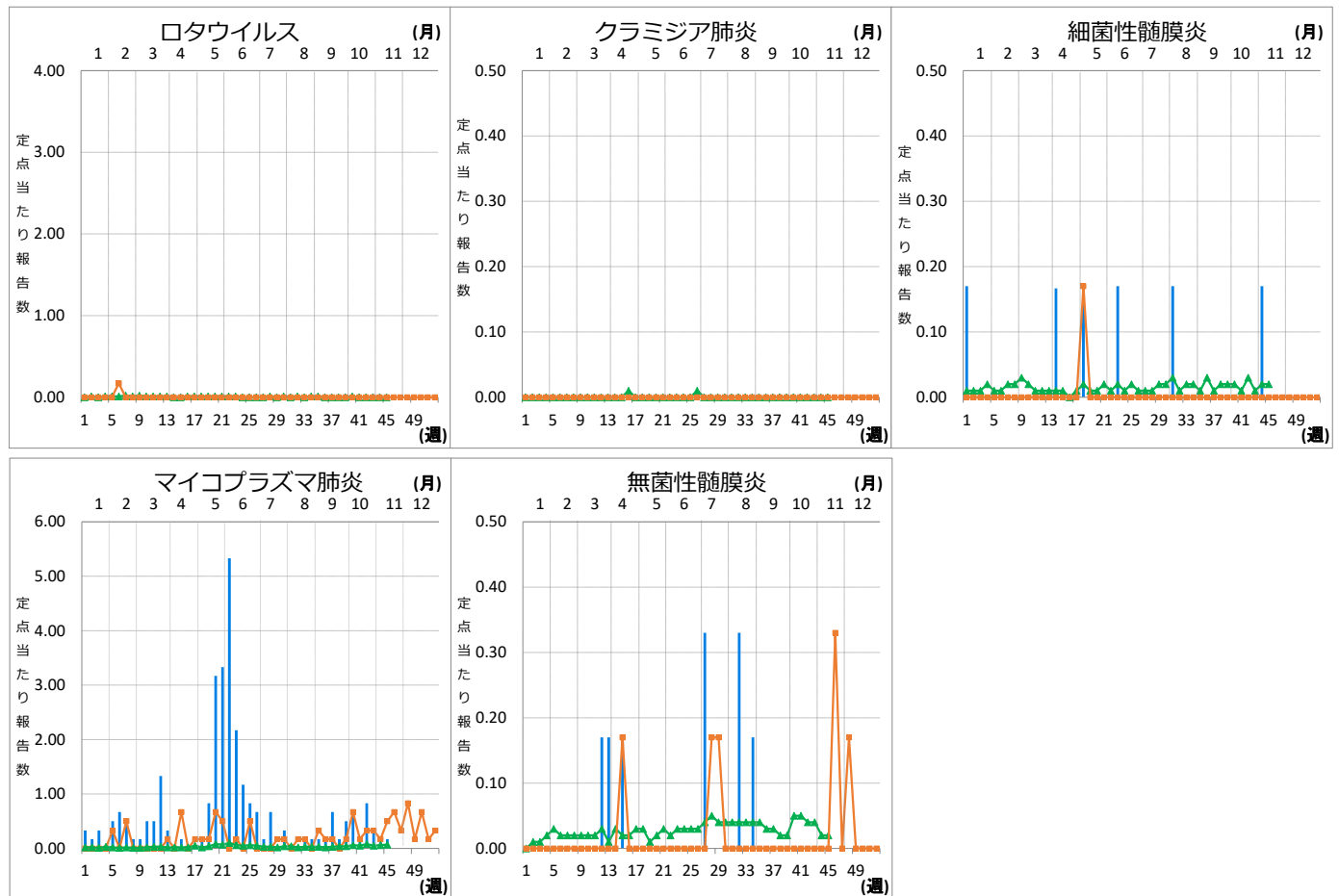
XI 眼科定点把握対象疾患週別推移 (2023年第46週、ただし全国は前週)

グラフの説明 **■**は2023年青森県、**■—■**は2022年青森県、**▲—▲**は2023年全国



XII 基幹定点把握対象疾患週別推移（2023年第46週、ただし全国は前週）

グラフの説明 は2023年青森県、 は2022年青森県、 は2023年全国



XIII 社会福祉施設等における感染性胃腸炎（疑い含む）の発生状況

「社会福祉施設等における感染症等発生時に係る報告について」（平成18年2月22日付け厚生労働省健康局長、医薬食品局長、雇用均等・児童家庭局長、社会・援護局長通知）に基づく、青森県内の社会福祉施設等における感染性胃腸炎（疑いを含む）の報告件数及び発症者数は次のとおりです。

2023年第46週

報告週 (第1報)	施設種別	発症者数	管轄保健所
第46週	児童・婦人関係施設等	36	むつ保健所

2023年報告件数及び発症者数

施設種別	月(週)	1月	2月	3月	4月	5月	6月	7月	8月	9月	10月				11月				計 (施設)
		1-4週	5-8週	9-13週	14-17週	18-21週	22-26週	27-30週	31-34週	35-39週	40-43週	44週	45週	46週	47週	48週	49週		
介護・老人福祉関係施設	件数	2	1	4	0	1	0	0	0	0	0	0	0	0	0	0	0	0	8
	発症者数	25	10	90	0	18	0	0	0	0	0	0	0	0	0	0	0	0	143
児童・婦人関係施設等	件数	5	8	5	3	0	0	0	0	0	1	0	0	1	0	0	1	23	
	発症者数	102	148	69	65	0	0	0	0	0	28	0	0	36	0	0	0	448	
障害関係施設	件数	1	1	1	1	0	0	0	0	0	0	1	0	0	0	0	0	5	
	発症者数	26	26	49	16	0	0	0	0	0	0	22	0	0	0	0	0	139	
その他施設	件数	0	0	0	0	0	0	0	0	0	0	0	0	0	0	0	0	0	
	発症者数	0	0	0	0	0	0	0	0	0	0	0	0	0	0	0	0	0	
計(月別)	件数	8	10	10	4	1	0	0	0	0	1	1	0	1	0	0	0	36	
	発症者数	153	184	208	81	18	0	0	0	0	28	22	0	36	0	0	0	730	

第44週に五所川原保健所管内の障害関係施設で1件、22名の報告がありましたので、追加しました。