



I 第31週の発生動向 (2022/8/1~8/7)

1. 手足口病については、弘前保健所管内で**警報**が発令されました。

II 第31週五類定点把握対象疾患

※記載データは、速報値です。

青森県内の保健所管内、定点(医療機関)数、警報・注意報については青森県の感染症発生状況 TOP ページをご覧ください。

		東青 (東地方+ 青森市保健所)		中南 (弘前保健所)		三八 (三戸地方+ 八戸市保健所)		西北 (五所川原 保健所)		上北 (上十三保健所)		下北 (むつ保健所)		青森県計		前週 からの 増減 数
		数	人/定点	数	人/定点	数	人/定点	数	人/定点	数	人/定点	数	人/定点	数	人/定点	
小児科 内科	インフルエンザ															0
小児科	RSウイルス感染症			4	0.44	8	0.80			1	0.17			13	0.31	11
	咽頭結膜熱															-4
	A群溶血性レンガ球菌咽頭炎			1	0.11									1	0.02	1
	感染性胃腸炎	15	1.88	18	2.00	17	1.70	12	2.40	7	1.17			69	1.64	2
	水痘	1	0.13	1	0.11	1	0.10							3	0.07	1
	手足口病	15	1.88	60	6.67	8	0.80	18	3.60	23	3.83	2	0.50	126	3.00	68
	伝染性紅斑					1	0.10							1	0.02	1
	突発性発しん	4	0.50			2	0.20	1	0.20	2	0.33			9	0.21	3
	ヘルパンギーナ			10	1.11			3	0.60	1	0.17			14	0.33	0
流行性耳下腺炎							1	0.20					1	0.02	0	
眼科	急性出血性結膜炎															0
	流行性角結膜炎															0
基幹	感染性胃腸炎(ロタウイルス)															0
	クラミジア肺炎															0
	細菌性髄膜炎															0
	マイコプラズマ肺炎															-1
	無菌性髄膜炎															0

は警報、 は注意報。「空欄」: 患者報告無し。

感染症の窓



新型コロナウイルス感染症

今の時期、お盆や帰省・旅行等により人との接触機会が増加するため、県民の皆様方には、感染防止対策が必要な場面で、お一人お一人がしっかりと対策を実施して下さるようお願いいたします。

- ・屋内では、人との距離が十分確保され、かつ、会話をしない場合を除いて、マスクを適切に着用してください。屋外でも、距離をとらずに会話をする場合は、マスクを着用してください。
- ・会食等は、できるだけ少人数で黙食を基本とし、会話時は必ずマスクを着用してください。
- ・オミクロン株への対策として効果的な換気が重要です。換気の徹底をお願いします。
- ・ワクチン3回目接種をまだ終えていない方、特に若年世代の方は速やかな接種をご検討ください。

○詳しい情報はこちらをご覧ください。

👉 [新型コロナウイルス感染症についての情報](#)
(青森県 HP)



ワクチン接種を終えた方も

基本的な感染防止対策を徹底しましょう。

感染しない・させない行動をお願いします。



会食等はなるべく少人数で!

会話時は
マスクを着用!



※ただし、屋外で距離がとれる場合はマスクを外して構いません。

具合が悪いときは、出勤・外出等を控え、
早めに医療機関に相談しましょう。

Ⅲ 全数把握対象疾患

- ・腸管出血性大腸菌感染症（三類感染症）：上十三 1 人
- ・梅毒（五類感染症）：弘前 1 人

(2022 年計： 9 人)

(2022 年計： 13 人)

Ⅳ 病原体検出情報

報告はありませんでした。

Ⅴ 保健所管内別全数把握対象疾患発生状況（2022 年第 28 週～第 31 週）

週	東青 (東地方保健所+ 青森市保健所)	中南 (弘前保健所)	三八 (三戸地方保健所+ 八戸市保健所)	西北 (五所川原保健所)	上北 (上十三保健所)	下北 (むつ保健所)
28	レジオネラ症2人 劇症型溶血性レン サ球菌感染症1人	劇症型溶血性レン サ球菌感染症1人				
29	劇症型溶血性レン サ球菌感染症1人					
30	カルバペネム耐性 腸内細菌科細菌感 染症1人	腸管出血性大腸菌 感染症1人 クロイツフェルト・ヤ コブ病1人				
31		梅毒1人			腸管出血性大腸菌 感染症1人	

・第 30 週に青森市保健所管内でカルバペネム耐性腸内細菌科細菌感染症 1 人の届出がありましたので、追加しました。

Ⅵ 結核(二類感染症)（2022 年第 28 週～第 31 週）

(人)

週	東青 (東地方保健所+ 青森市保健所)	中南 (弘前保健所)	三八 (三戸地方保健所+ 八戸市保健所)	西北 (五所川原保健所)	上北 (上十三保健所)	下北 (むつ保健所)
28		2		1		
29	2			1		
30	1					
31						

Ⅶ 全数把握対象疾患発生状況（全国-青森県）（注：発生状況は速報値であり、国内で届出のあった疾患のみを掲載しています）

全国（2022年第1週～第30週までの累計）

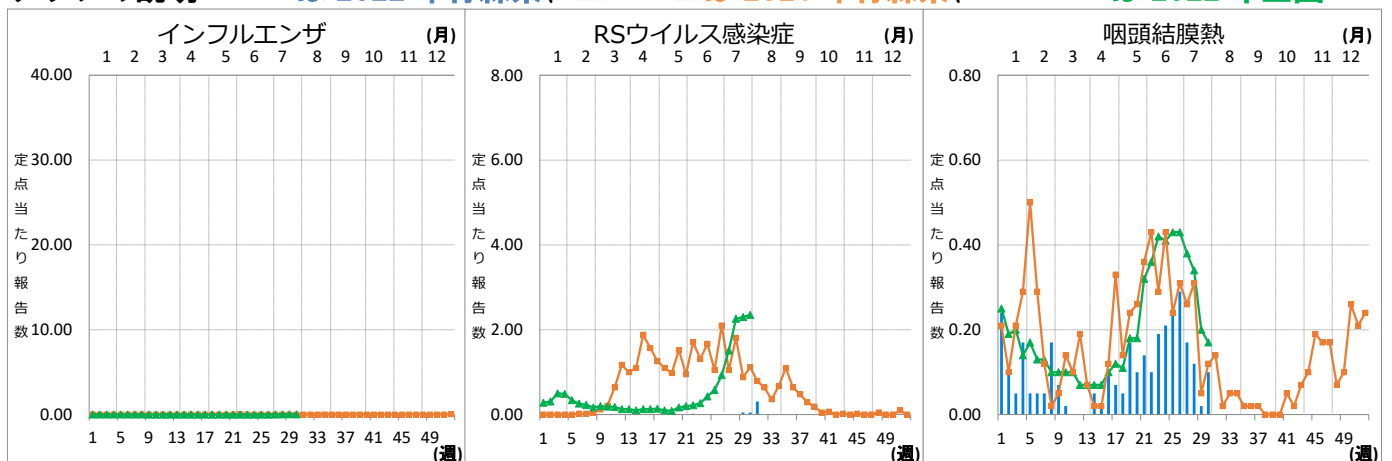
分類	二類	三類	三類	三類	三類	三類	四類	四類	四類	四類
疾病名	結核	コレラ	細菌性赤痢	腸管出血性大腸菌感染症	腸チフス	パラチフス	E型肝炎	A型肝炎	エキノコックス症	オウム病
累積報告数	8409	1	13	1446	10	5	258	50	16	5
分類	四類	四類	四類	四類	四類	四類	四類	四類	四類	四類
疾病名	回帰熱	サル痘	重症熱性血小板減少症候群	チクングニア熱	つつが虫病	デング熱	日本紅斑熱	日本脳炎	ポツリヌス症	マラリア
累積報告数	10	2	76	4	96	23	164	1	1	11
分類	四類	四類	四類	四類	五類	五類	五類	五類	五類	五類
疾病名	ライム病	類鼻疽	レジオネラ症	レプトスピラ症	アメーバ赤痢	ウイルス性肝炎	カルバペネム耐性腸内細菌科細菌感染症	急性弛緩性麻痺	急性脳炎	クリプトスポリジウム症
累積報告数	3	1	1069	4	299	117	941	14	171	6
分類	五類	五類	五類	五類	五類	五類	五類	五類	五類	五類
疾病名	クロイツフェルト・ヤコブ病	劇症型溶血性レンサ球菌感染症	後天性免疫不全症候群	ジアルジア症	侵襲性インフルエンザ菌感染症	侵襲性髄膜炎菌感染症	侵襲性肺炎球菌感染症	水痘（入院例）	梅毒	播種性クリプトコックス症
累積報告数	99	433	507	21	103	4	711	190	6716	86
分類	五類	五類	五類	五類	五類	五類	五類	五類	五類	五類
疾病名	破傷風	バンコマイシン耐性腸球菌感染症	百日咳	風しん	麻しん	薬剤耐性アシネトバクター感染症				
累積報告数	49	89	291	6	3	7				

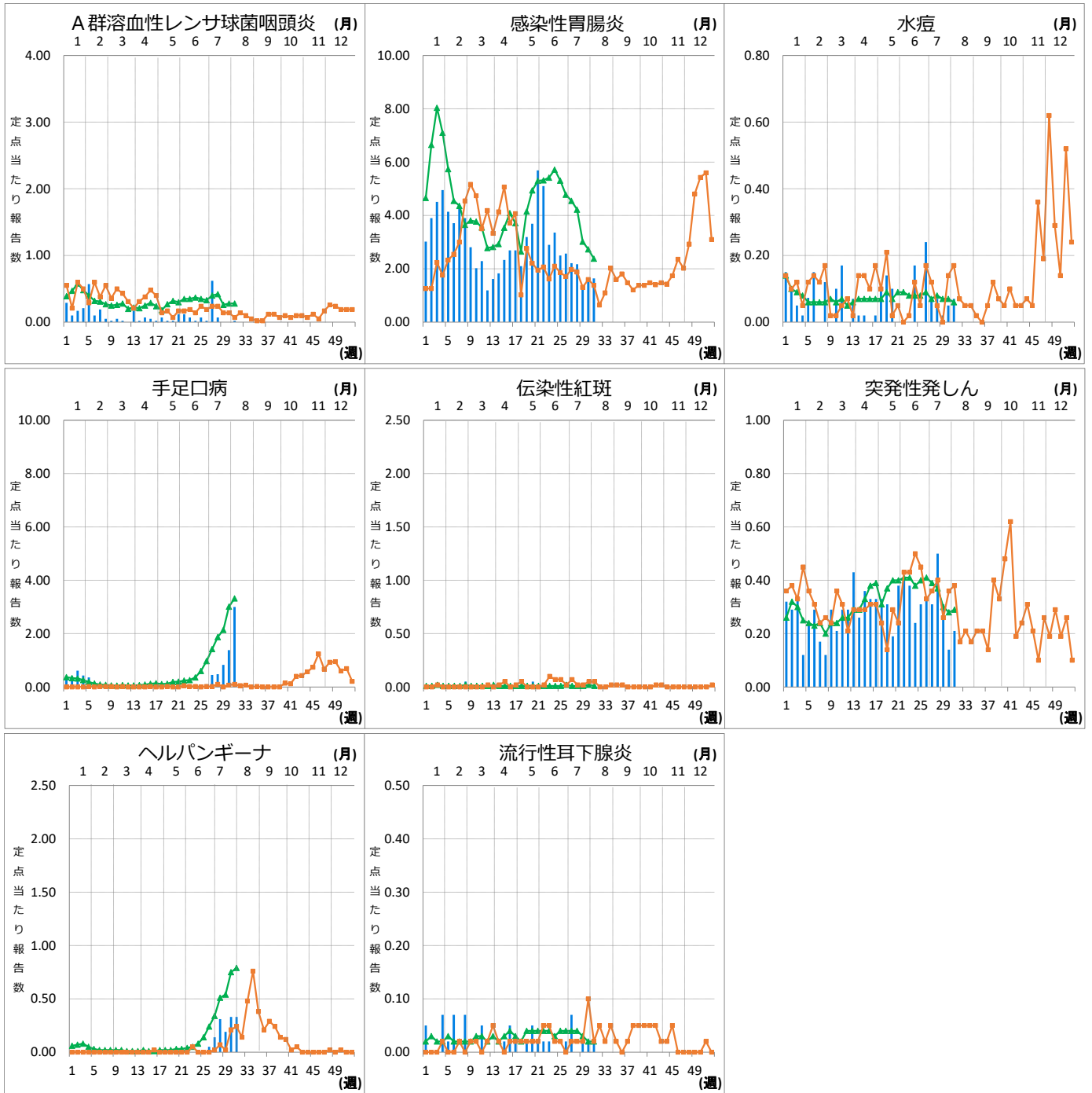
青森県（2022年第1週～第31週までの累計）

分類	二類	三類	四類	四類	四類	五類	五類	五類	五類	五類
疾病名	結核	腸管出血性大腸菌感染症	E型肝炎	つつが虫病	レジオネラ症	アメーバ赤痢	カルバペネム耐性腸内細菌科細菌感染症	クロイツフェルト・ヤコブ病	劇症型溶血性レンサ球菌感染症	後天性免疫不全症候群
累積報告数	93	9	1	6	3	1	17	2	11	1
分類	五類	五類	五類	五類	五類	五類	五類	五類	五類	五類
疾病名	侵襲性肺炎球菌感染症	水痘（入院例）	梅毒	百日咳						
累積報告数	4	1	13	2						

Ⅷ インフルエンザ・小児科定点把握対象疾患週別推移（2022年第31週、ただし全国は前週）

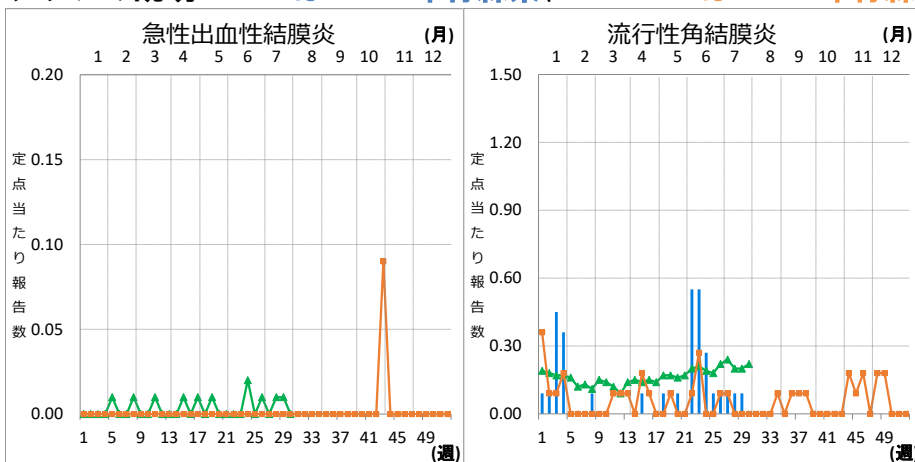
グラフの説明 ←は2022年青森県、■は2021年青森県、▲は2022年全国





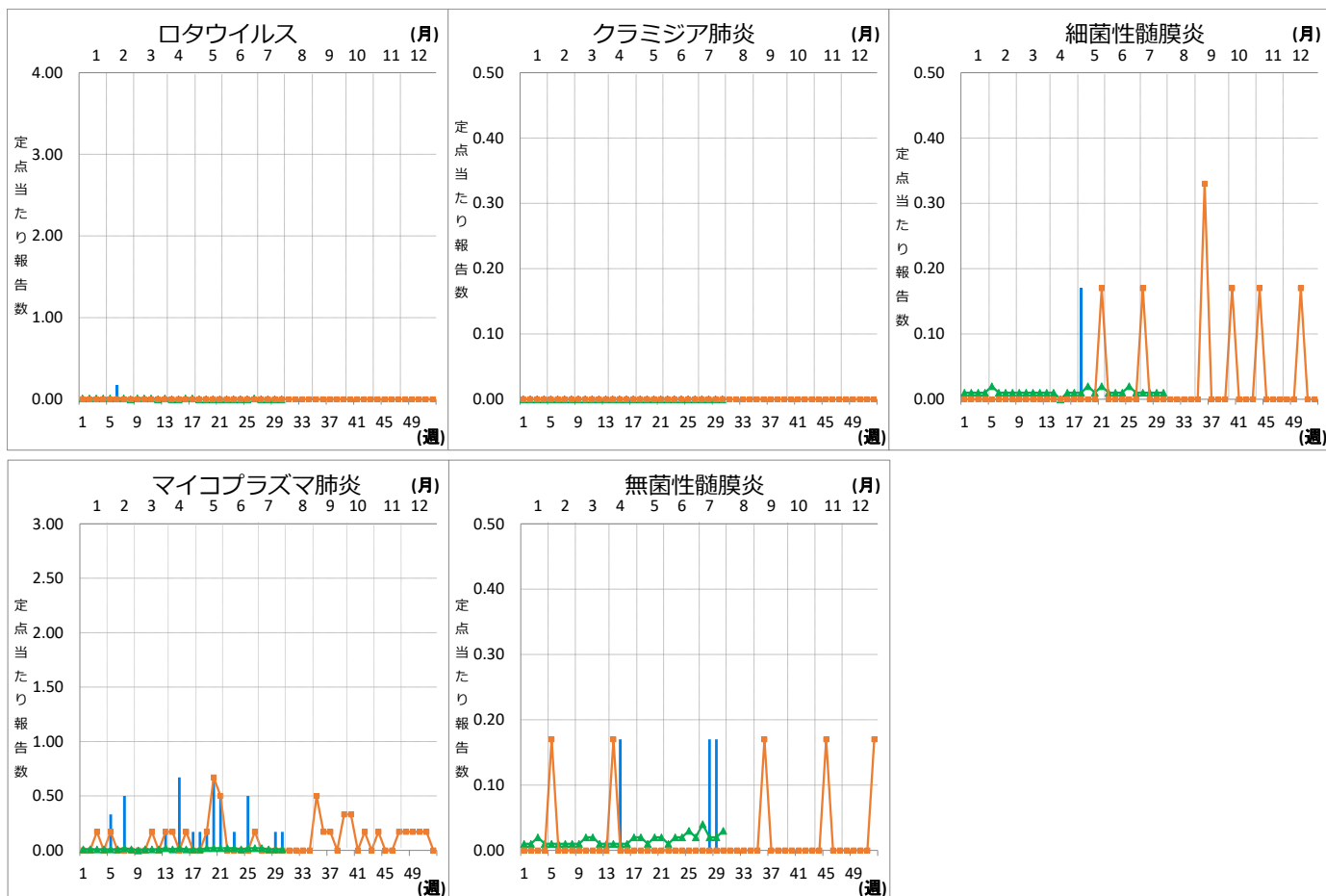
Ⅹ 眼科定点把握対象疾患週別推移 (2022年第31週、ただし全国は前週)

グラフの説明 —は2022年青森県、■—■は2021年青森県、▲—▲は2022年全国



X 基幹定点把握対象疾患週別推移（2022年第31週、ただし全国は前週）

グラフの説明 は2022年青森県、 は2021年青森県、 は2022年全国



XI 社会福祉施設等における感染性胃腸炎（疑い含む）の発生状況

「社会福祉施設等における感染症等発生時に係る報告について」（平成18年2月22日付け厚生労働省健康局長、医薬食品局長、雇用均等・児童家庭局長、社会・援護局長通知）に基づく、青森県内の社会福祉施設等における感染性胃腸炎（疑いを含む）の報告件数及び発症者数は次のとおりです。

2022年第31週

報告はありませんでした。

2022年報告件数及び発症者数

施設種別	月(週)	1月	2月	3月	4月	5月	6月	7月	8月	計 (施設別)
		1-4週	5-8週	9-13週	14週-17週	18週-21週	22週-26週	27週-30週	31週	
介護・老人福祉関係施設	件数	0	0	0	0	0	0	0	0	0
	発症者数	0	0	0	0	0	0	0	0	0
児童・婦人関係施設等	件数	6	2	2	0	1	2	0	0	13
	発症者数	157	29	37	0	16	29	0	0	268
障害関係施設	件数	0	0	0	0	0	0	0	0	0
	発症者数	0	0	0	0	0	0	0	0	0
その他施設	件数	0	0	0	0	0	0	0	0	0
	発症者数	0	0	0	0	0	0	0	0	0
計(月別)	件数	6	2	2	0	1	2	0	0	13
	発症者数	157	29	37	0	16	29	0	0	268