



I 第42週の発生動向 (2021/10/18~10/24)

1. 警報・注意報は発令されていません。

II 第42週五類定点把握対象疾患

※記載データは、速報値です。

青森県内の保健所管内、定点(医療機関)数、警報・注意報については青森県の感染症発生状況 TOP ページをご覧ください。

		東青 (東地方+青森市保健所)		中南 (弘前保健所)		三八 (三戸地方+八戸市保健所)		西北 (五所川原保健所)		上北 (上十三保健所)		下北 (むつ保健所)		青森県計		前週からの増減 数	
		数	人/定点	数	人/定点	数	人/定点	数	人/定点	数	人/定点	数	人/定点	数	人/定点		
小児科 内科	インフルエンザ															0	
	RSウイルス感染症															-3	
小児科	咽頭結膜熱					1	0.10							1	0.02	-1	
	A群溶血性連鎖球菌咽頭炎	2	0.25	2	0.22									4	0.10	1	
	感染性胃腸炎	18	2.25	10	1.11	23	2.30	5	1.00	1	0.17	2	0.50	59	1.40	-3	
	水痘					2	0.20							2	0.05	-2	
	手足口病					6	0.60			11	1.83			17	0.40	12	
	伝染性紅斑									1	0.17			1	0.02	1	
	突発性発しん			6	0.67	1	0.10						1	0.25	8	0.19	-18
	ヘルパンギーナ	1	0.13			1	0.10							2	0.05	1	
	流行性耳下腺炎					1	0.10			1	0.17			2	0.05	0	
	眼科	急性出血性結膜炎															0
流行性角結膜炎																0	
基幹	感染性胃腸炎(ロタウイルス)															0	
	クラミジア肺炎															0	
	細菌性髄膜炎															0	
	マイコプラズマ肺炎											1	1.00	1	0.17	1	
	無菌性髄膜炎															0	

は警報、 は注意報。「空欄」:患者報告無し。

感染症の窓



新型コロナウイルス感染症

県内の新規感染者数は、県民の皆様のご協力により、一旦落ち着きましたが、ウイルスがなくなっただけではなく、接触機会が増えると再び感染者数が増加することが懸念されます。

引き続き、**外出先からの帰宅時**や**調理の前後**、**食事前**のこまめな手洗い、**マスクの着用**を含む**咳エチケット**など、基本的な感染対策を徹底するようお願いいたします。

また、風邪の症状などがある場合には、人との接触を避け、速やかに医療機関に相談するようお願いします。



感染症対策

新型コロナウイルスを含む感染症対策の基本は、「手洗い」や「マスクの着用を含む咳エチケット」です。

①手洗い 正しい手の洗い方

流水でよく手をぬらした後、石けんをつけ、手のひらをよくこすります。

指先・爪の間を念入りにこすりこみます。

親指と手のひらをなじり洗います。

指先・爪の間を念入りにこすりこみます。

指の間を洗います。

親指と手のひらをなじり洗います。

手首も忘れずに洗います。

石けんで洗い終わったら、十分に水で洗い、清潔なタオルやペーパータオルでよく拭き取って乾かします。

②咳エチケット 3つの咳エチケット

電車やバス、学校など人が集まるところでやろう

マスクを着用する (口・鼻を覆う)

ティッシュ・ハンカチで口・鼻を覆う

袖で口・鼻を覆う

何もしなくても咳やくしゃみをする

正しいマスクの着用

鼻と口の両方を確実に覆う

ゴムひもを耳にかけ

隙間がないよう鼻まで覆う

咳やくしゃみを手でおさえる

首相官邸 Prime Minister's Office of Japan 厚生労働省 厚労省 検索

○詳しい情報はこちらをご覧ください。
[新型コロナウイルス感染症についての情報 \(青森県 HP\)](#)



県民の皆さまへのお願い
新型コロナ感染拡大防止



<https://www.pref.aomori.lg.jp/koho/covid19kakuudaiboushi.html>

Ⅲ 全数把握対象疾患

- ・腸管出血性大腸菌感染症（三類感染症）：上十三2人（2021年計：32人）
- ・つつが虫病（四類感染症）：三戸地方1人（2021年計：18人）
- ・後天性免疫不全症候群（五類感染症）：八戸市1人（2021年計：8人）

Ⅳ 病原体検出情報

報告はありませんでした。

Ⅴ 保健所管内別全数把握対象疾患発生状況（2021年第39週～第42週）

週	東青 (東地方保健所+ 青森市保健所)	中南 (弘前保健所)	三八 (三戸地方保健所+ 八戸市保健所)	西北 (五所川原保健所)	上北 (上十三保健所)	下北 (むつ保健所)
39		クロイツフェルト・ヤ コブ病1人	カルバペネム耐性 腸内細菌科細菌感 染症1人 梅毒1人			
40		劇症型溶血性レン サ球菌感染症1人				
41	梅毒1人		カルバペネム耐性 腸内細菌科細菌感 染症1人 後天性免疫不全症 候群1人			カルバペネム耐性 腸内細菌科細菌感 染症1人
42			つつが虫病1人 後天性免疫不全症 候群1人		腸管出血性大腸菌 感染症2人	

Ⅵ 結核(二類感染症)（2021年第39週～第42週） (人)

週	東青 (東地方保健所+ 青森市保健所)	中南 (弘前保健所)	三八 (三戸地方保健所+ 八戸市保健所)	西北 (五所川原保健所)	上北 (上十三保健所)	下北 (むつ保健所)
39		2	3	1		
40	2					
41	1				2	
42						

Ⅶ 全数把握対象疾患発生状況（全国-青森県）（注：発生状況は速報値であり、国内で届出のあった疾患のみを掲載しています）

全国（2021年第1週～第41週までの累計）

分類	二類	三類	三類	三類	四類	四類	四類	四類	四類	四類
疾病名	結核	細菌性赤痢	腸管出血性大腸菌感染症	腸チフス	E型肝炎	A型肝炎	エキノкокス症	オウム病	回帰熱	Q熱
累積報告数	12330	6	2566	1	348	59	22	8	6	1

分類	四類	四類	四類	四類	四類	四類	四類	四類	四類	四類
疾病名	重症熱性血小板減少症候群	つつが虫病	デング熱	日本紅斑熱	日本脳炎	ブルセラ症	ポツリヌス症	マラリア	ライム病	レジオネラ症
累積報告数	101	143	5	374	2	1	5	20	19	1616

分類	四類	五類	五類	五類	五類	五類	五類	五類	五類	五類
疾病名	レプトスピラ症	アメーバ赤痢	ウイルス性肝炎	カルバペネム耐性腸内細菌科細菌感染症	急性弛緩性麻痺	急性脳炎	クリプトスポリジウム症	クロイツフェルト・ヤコブ病	劇症型溶血性レンサ球菌感染症	後天性免疫不全症候群
累積報告数	26	421	155	1541	16	266	5	138	487	810

分類	五類	五類	五類	五類	五類	五類	五類	五類	五類	五類
疾病名	ジアルジア症	侵襲性インフルエンザ菌感染症	侵襲性髄膜炎菌感染症	侵襲性肺炎球菌感染症	水痘（入院例）	先天性風しん症候群	梅毒	播種性クリプトコックス症	破傷風	バンコマイシン耐性腸球菌感染症
累積報告数	29	152	2	1039	215	1	5816	113	75	97

分類	五類	五類	五類	五類
疾病名	百日咳	風しん	麻しん	薬剤耐性アシネトバクター感染症
累積報告数	495	10	4	3

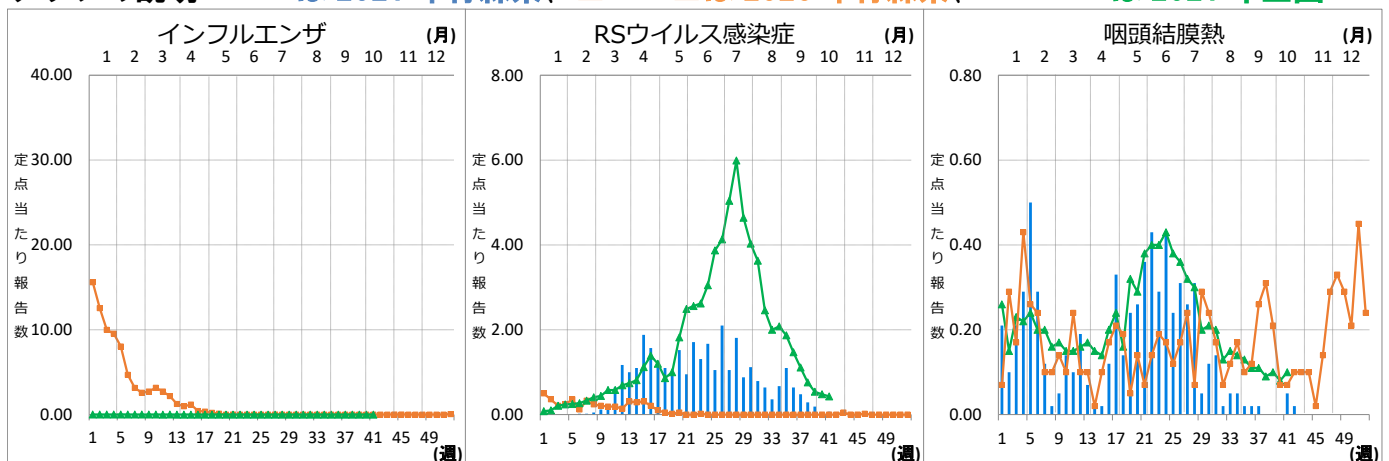
青森県（2021年第1週～第42週までの累計）

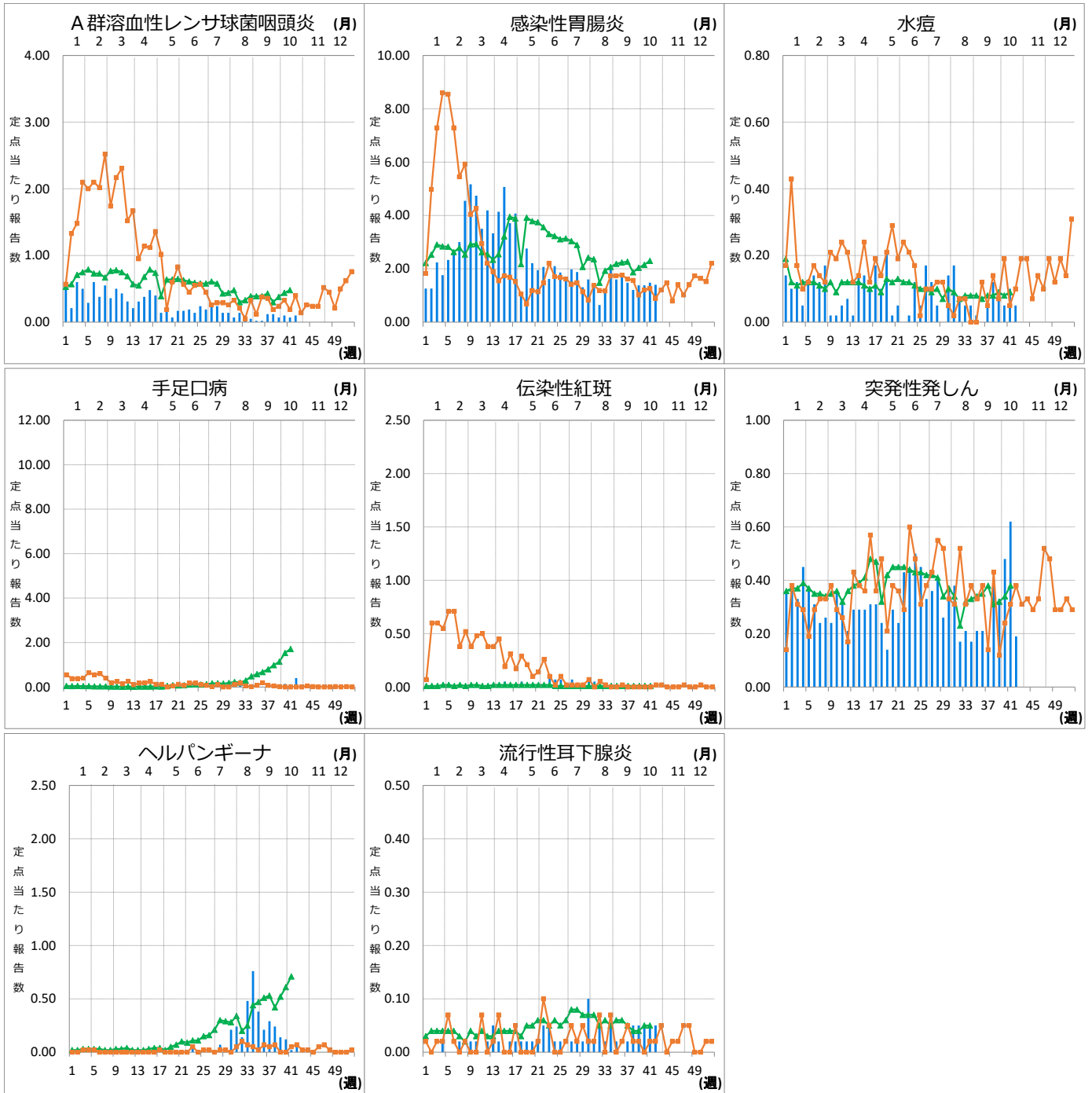
分類	二類	三類	四類	四類	五類	五類	五類	五類	五類	五類
疾病名	結核	腸管出血性大腸菌感染症	つつが虫病	レジオネラ症	アメーバ赤痢	カルバペネム耐性腸内細菌科細菌感染症	クロイツフェルト・ヤコブ病	劇症型溶血性レンサ球菌感染症	後天性免疫不全症候群	侵襲性髄膜炎菌感染症
累積報告数	140	32	18	8	1	45	3	5	8	1

分類	五類	五類	五類	五類	五類	五類
疾病名	侵襲性肺炎球菌感染症	水痘（入院例）	梅毒	播種性クリプトコックス症	破傷風	百日咳
累積報告数	8	1	14	1	1	2

Ⅷ インフルエンザ・小児科定点把握対象疾患週別推移（2021年第42週、ただし全国は前週）

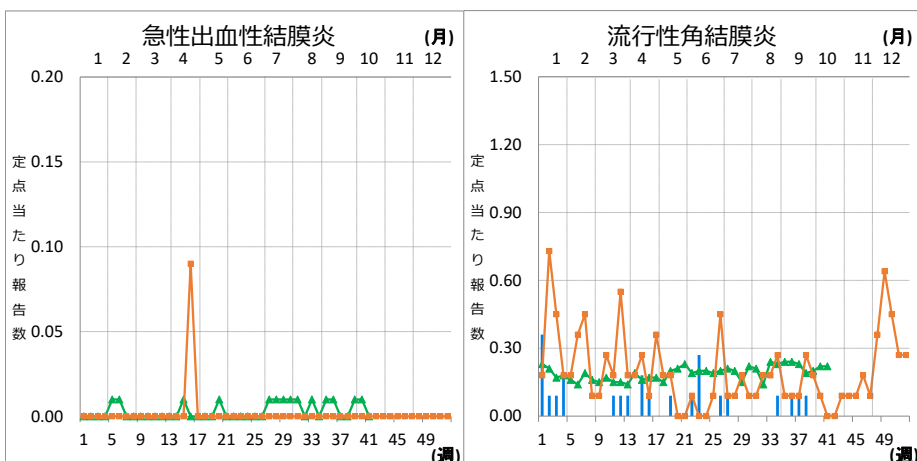
グラフの説明 ← は2021年青森県、■は2020年青森県、▲は2021年全国





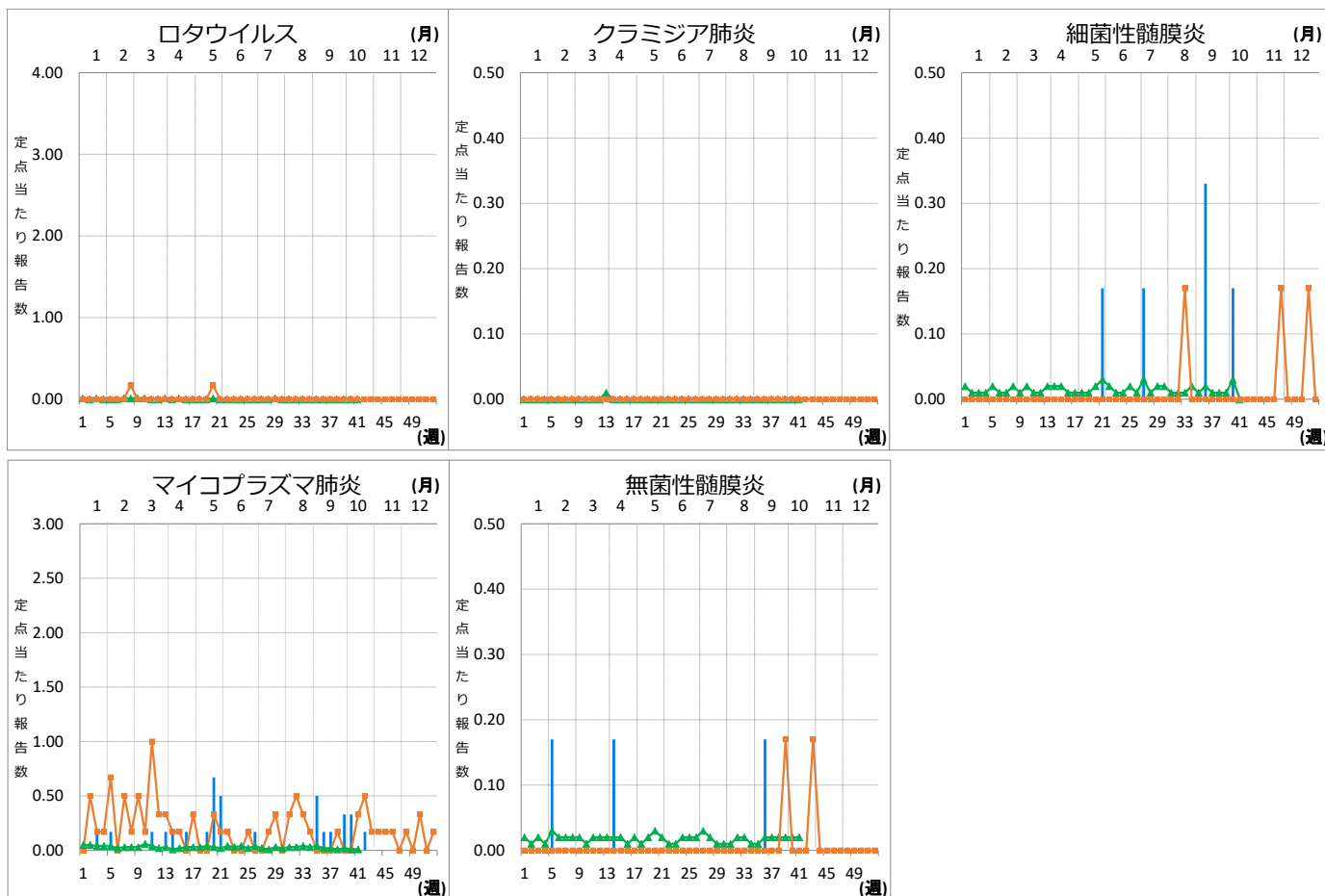
Ⅹ 眼科定点把握対象疾患週別推移 (2021年第42週、ただし全国は前週)

グラフの説明 —は2021年青森県、■—■は2020年青森県、▲—▲は2021年全国



X 基幹定点把握対象疾患週別推移（2021年第42週、ただし全国は前週）

グラフの説明 は2021年青森県、 は2020年青森県、 は2021年全国



XI 社会福祉施設等における感染性胃腸炎（疑い含む）の発生状況

「社会福祉施設等における感染症等発生時に係る報告について」（平成18年2月22日付け厚生労働省健康局長、医薬食品局長、雇用均等・児童家庭局長、社会・援護局長通知）に基づく、青森県内の社会福祉施設等における感染性胃腸炎（疑いを含む）の報告件数及び発症者数は次のとおりです。

2021年第42週

報告はありませんでした。

2021年報告件数及び発症者数

施設種別	月(週)	月(週)										計 (施設別)		
		1-4週	5-8週	9-12週	13-17週	18-21週	22-25週	26-30週	31-34週	35-39週	40週		41週	42週
介護・老人福祉関係施設	件数	0	0	0	1	0	0	0	1	0	0	0	0	2
	発症者数	0	0	0	11	0	0	0	8	0	0	0	0	19
児童・婦人関係施設等	件数	0	7	6	5	2	0	1	1	2	0	0	0	24
	発症者数	0	195	104	141	33	0	45	10	29	0	0	0	557
障害関係施設	件数	0	0	0	1	0	0	0	0	0	0	0	0	1
	発症者数	0	0	0	22	0	0	0	0	0	0	0	0	22
その他施設	件数	0	0	0	0	0	0	0	0	0	0	0	0	0
	発症者数	0	0	0	0	0	0	0	0	0	0	0	0	0
計(月別)	件数	0	7	6	7	2	0	1	2	2	0	0	0	27
	発症者数	0	195	104	174	33	0	45	18	29	0	0	0	598