



I 第40週の発生動向 (2021/10/4~10/10)

1. 警報・注意報は発令されていません。
2. 突発性発しんについては、県全体の定点当たり報告数が過去5年間の同時期と比較してやや多い状態です。

II 第40週五類定点把握対象疾患

※記載データは、速報値です。

青森県内の保健所管内、定点(医療機関)数、警報・注意報については青森県の感染症発生状況 TOP ページをご覧ください。

		東青 (東地方+ 青森市保健所)		中南 (弘前保健所)		三八 (三戸地方+ 八戸市保健所)		西北 (五所川原保健所)		上北 (上十三保健所)		下北 (むつ保健所)		青森県計		前週からの 増減 数
		数	人/定点	数	人/定点	数	人/定点	数	人/定点	数	人/定点	数	人/定点	数	人/定点	
小児科 内科	インフルエンザ															0
小児科	RSウイルス感染症					1	0.10	1	0.20					2	0.05	-6
	咽頭結膜熱															0
	A群溶血性レン球菌咽頭炎	4	0.50											4	0.10	1
	感染性胃腸炎	13	1.63	4	0.44	21	2.10	9	1.80	2	0.33	9	2.25	58	1.38	0
	水痘									1	0.17	1	0.25	2	0.05	-1
	手足口病	5	0.63			1	0.10							6	0.14	6
	伝染性紅斑															0
	突発性発しん	2	0.25	3	0.33	11	1.10			2	0.33	2	0.50	20	0.48	6
	ヘルパンギーナ	5	0.63											5	0.12	-1
	流行性耳下腺炎					1	0.10			1	0.17			2	0.05	0
眼科	急性出血性結膜炎															0
	流行性角結膜炎															0
基幹	感染性胃腸炎(ロウウイルス)															0
	クラミジア肺炎															0
	細菌性髄膜炎					1	1.00							1	0.17	1
	マイコプラズマ肺炎											2	2.00	2	0.33	0
	無菌性髄膜炎															0

は警報、は注意報。「空欄」: 患者報告無し。

感染症の窓



新型コロナウイルス感染症

青森県内での急激かつ大幅な感染拡大の危機を乗り切るために9月1日から実施してきた緊急対策パッケージは、9月30日で終了しました。

現在、感染は収束傾向にあり、危機的状況は脱しましたが、依然として職場や学校、施設等でクラスターが発生しており、この先も感染拡大を抑え込むために、引き続き、「マスクの適切な着用」、「手洗い・手指消毒」、「ソーシャルディスタンス」、「換気」など感染防止対策の徹底と慎重な行動をお願いします。

○詳しい情報はこちらをご覧ください。

☞ [新型コロナウイルス感染症についての情報](#)
([青森県 HP](#))



県民の皆さまへのお願い
新型コロナ感染拡大防止

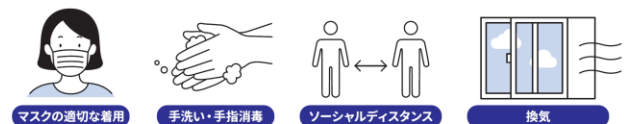


<https://www.pref.aomori.lg.jp/koho/covid19kakudaiboushi.html>

コロナを乗り越えよう 感染対策継続中!

ワクチン接種したあなたも!

感染防止対策を徹底し、
感染しない・させない行動を!



□ マスクを適切に着用し「普段一緒にいない人」との接触を避ける

□ 感染症患者が多数発生している地域との往来は慎重に判断

風邪症状などがある場合は、人との接触を避け、速やかに医療機関に相談しましょう。

令和3年10月1日版

Ⅲ 全数把握対象疾患

- ・結核（二類感染症）：青森市2人 (2021年計：137人)
- ・劇症型溶血性レンサ球菌感染症（五類感染症）：弘前1人 (2021年計：5人)

Ⅳ 病原体検出情報

報告はありませんでした。

Ⅴ 保健所管内別全数把握対象疾患発生状況（2021年第37週～第40週）

週	東青 (東地方保健所+ 青森市保健所)	中南 (弘前保健所)	三八 (三戸地方保健所+ 八戸市保健所)	西北 (五所川原保健所)	上北 (上十三保健所)	下北 (むつ保健所)
37			腸管出血性大腸菌 感染症1人	腸管出血性大腸菌 感染症1人		
38	腸管出血性大腸菌 感染症1人				腸管出血性大腸菌 感染症1人	
39		クロイツフェルト・ヤ コブ病1人	梅毒1人			
40		劇症型溶血性レン サ球菌感染症1人				

Ⅵ 結核(二類感染症)（2021年第37週～第40週） (人)

週	東青 (東地方保健所+ 青森市保健所)	中南 (弘前保健所)	三八 (三戸地方保健所+ 八戸市保健所)	西北 (五所川原保健所)	上北 (上十三保健所)	下北 (むつ保健所)
37		1	1		1	
38	2	1	1			1
39		2	3	1		
40	2					

Ⅶ 全数把握対象疾患発生状況（全国-青森県）（注：発生状況は速報値であり、国内で届出のあった疾患のみを掲載しています）

全国（2021年第1週～第39週までの累計）

分類	二類	三類	三類	四類	四類	四類	四類	四類	四類	四類
疾病名	結核	細菌性赤痢	腸管出血性大腸菌感染症	E型肝炎	A型肝炎	エキノкокクス症	オウム病	回帰熱	Q熱	重症熱性血小板減少症候群
累積報告数	11589	6	2393	343	57	20	8	5	1	97

分類	四類	四類	四類	四類	四類	四類	四類	四類	四類	五類
疾病名	つつが虫病	デング熱	日本紅斑熱	ブルセラ症	ポツリヌス症	マラリア	ライム病	レジオネラ症	レプトスピラ症	アメーバ赤痢
累積報告数	138	5	325	1	5	19	19	1508	19	403

分類	五類	五類	五類	五類	五類	五類	五類	五類	五類	五類
疾病名	ウイルス性肝炎	カルバペネム耐性腸内細菌科細菌感染症	急性弛緩性麻痺	急性脳炎	クリプトスポリジウム症	クロイツフェルト・ヤコブ病	劇症型溶血性レンサ球菌感染症	後天性免疫不全症候群	ジアルジア症	侵襲性インフルエンザ菌感染症
累積報告数	145	1422	16	251	4	136	457	764	27	148

分類	五類	五類	五類	五類	五類	五類	五類	五類	五類	五類
疾病名	侵襲性髄膜炎菌感染症	侵襲性肺炎球菌感染症	水痘（入院例）	先天性風しん症候群	梅毒	播種性クリプトコックス症	破傷風	バンコマイシン耐性腸球菌感染症	百日咳	風しん
累積報告数	2	1003	206	1	5447	106	73	93	457	11

分類	五類	五類
疾病名	麻しん	薬剤耐性アシネトバクター感染症
累積報告数	4	3

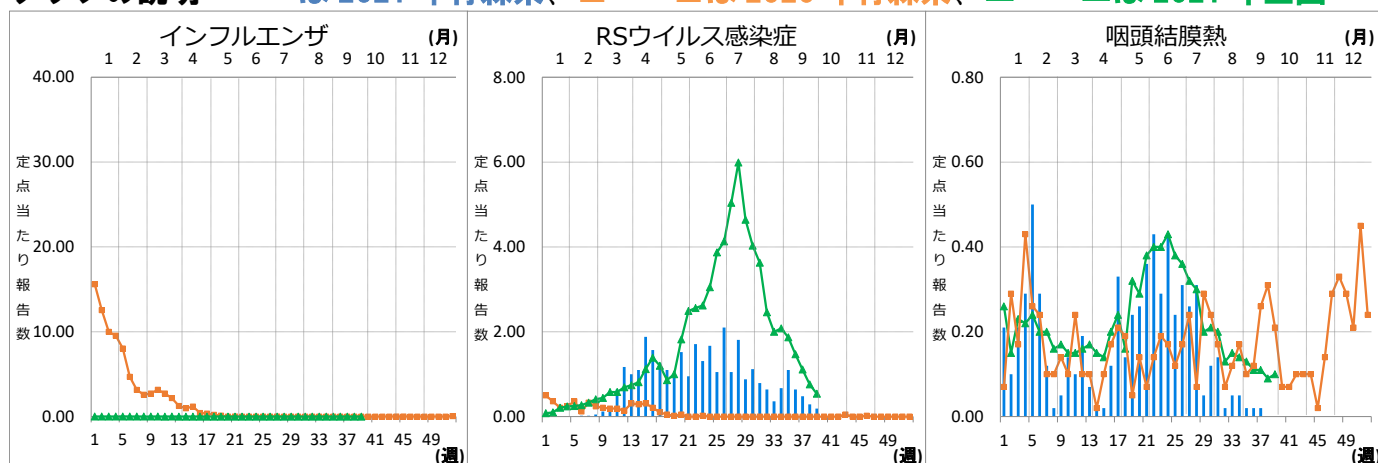
青森県（2021年第1週～第40週までの累計）

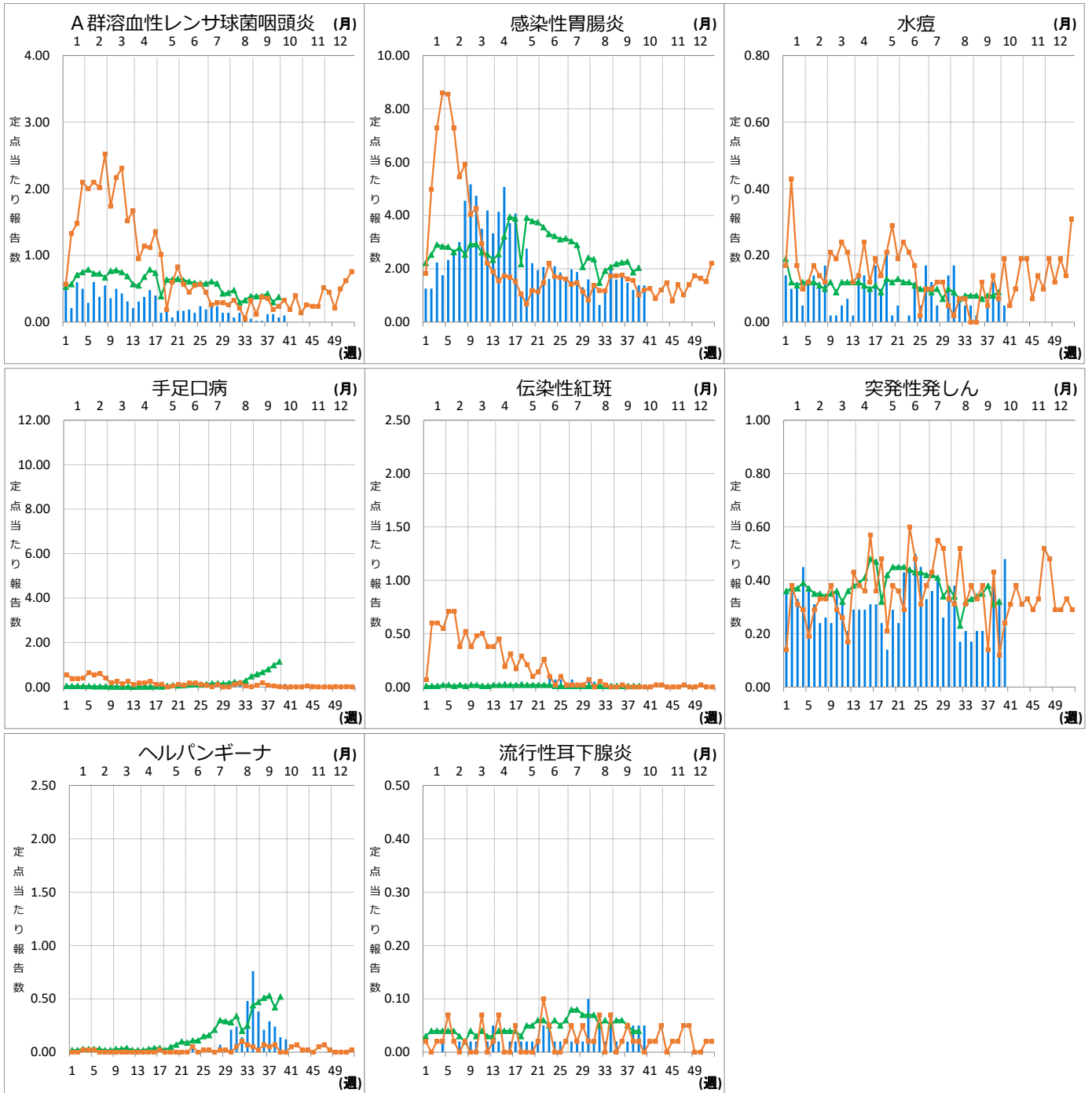
分類	二類	三類	四類	四類	四類	五類	五類	五類	五類	五類
疾病名	結核	腸管出血性大腸菌感染症	E型肝炎	つつが虫病	レジオネラ症	アメーバ赤痢	カルバペネム耐性腸内細菌科細菌感染症	クロイツフェルト・ヤコブ病	劇症型溶血性レンサ球菌感染症	後天性免疫不全症候群
累積報告数	137	30	1	17	8	1	42	3	5	6

分類	五類	五類	五類	五類	五類	五類	五類
疾病名	侵襲性髄膜炎菌感染症	侵襲性肺炎球菌感染症	水痘（入院例）	梅毒	播種性クリプトコックス症	破傷風	百日咳
累積報告数	1	8	1	13	1	1	2

Ⅷ インフルエンザ・小児科定点把握対象疾患週別推移（2021年第40週、ただし全国は前週）

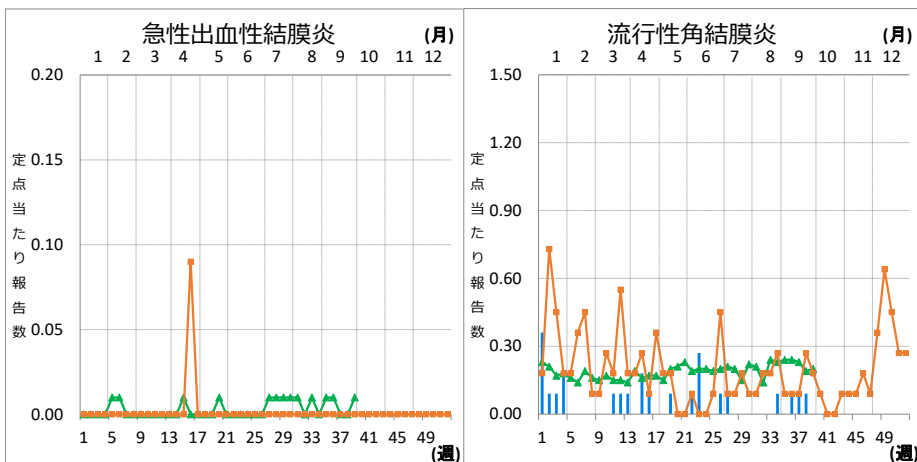
グラフの説明 —は2021年青森県、■—■は2020年青森県、▲—▲は2021年全国





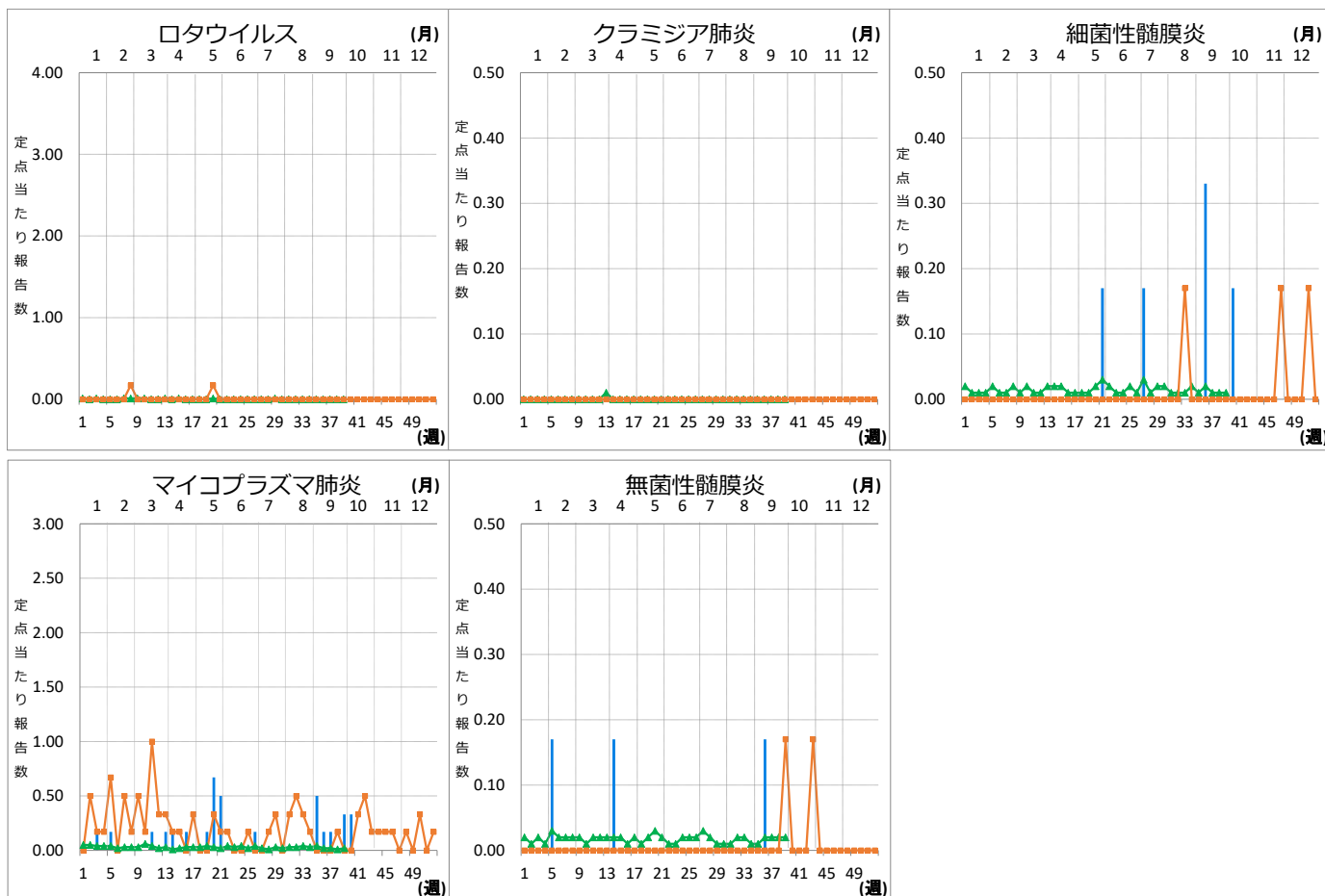
Ⅹ 眼科定点把握対象疾患週別推移 (2021年第40週、ただし全国は前週)

グラフの説明 ← 青線は2021年青森県、赤線は2020年青森県、緑線は2021年全国



X 基幹定点把握対象疾患週別推移（2021年第40週、ただし全国は前週）

グラフの説明 は2021年青森県、 は2020年青森県、 は2021年全国



XI 社会福祉施設等における感染性胃腸炎（疑い含む）の発生状況

「社会福祉施設等における感染症等発生時に係る報告について」（平成18年2月22日付け厚生労働省健康局長、医薬食品局長、雇用均等・児童家庭局長、社会・援護局長通知）に基づく、青森県内の社会福祉施設等における感染性胃腸炎（疑いを含む）の報告件数及び発症者数は次のとおりです。

2021年第40週

報告はありませんでした。

2021年報告件数及び発症者数

施設種別	月(週)	1月	2月	3月	4月	5月	6月	7月	8月	9月	10月	計 (施設別)
		1-4週	5-8週	9-12週	13-17週	18-21週	22-25週	26-30週	31-34週	35-39週	40週	
介護・老人福祉関係施設	件数	0	0	0	1	0	0	0	1	0	0	2
	発症者数	0	0	0	11	0	0	0	8	0	0	19
児童・婦人関係施設等	件数	0	7	6	5	2	0	1	1	2	0	24
	発症者数	0	195	104	141	33	0	45	10	29	0	557
障害関係施設	件数	0	0	0	1	0	0	0	0	0	0	1
	発症者数	0	0	0	22	0	0	0	0	0	0	22
その他施設	件数	0	0	0	0	0	0	0	0	0	0	0
	発症者数	0	0	0	0	0	0	0	0	0	0	0
計(月別)	件数	0	7	6	7	2	0	1	2	2	0	27
	発症者数	0	195	104	174	33	0	45	18	29	0	598