



青森県感染症発生情報 (2021年第28週)

I 第28週の発生動向 (2021/7/12~7/18)

1. 警報・注意報は発令されていません。
2. RSウイルス感染症については、県全体の定点当たり報告数が過去5年間の同時期と比較してかなり多い状態です。

II 第28週五類定点把握対象疾患

※記載データは、速報値です。

青森県内の保健所管内、定点(医療機関)数、警報・注意報については青森県の感染症発生状況 TOP ページをご覧ください。

		東青 (東地方+ 青森市保健所)		中南 (弘前保健所)		三八 (三戸地方+ 八戸市保健所)		西北 (五所川原保健所)		上北 (上十三保健所)		下北 (むつ保健所)		青森県計		前週からの 増減 数
		数	人/定点	数	人/定点	数	人/定点	数	人/定点	数	人/定点	数	人/定点	数	人/定点	
小児科 内科	インフルエンザ															0
小児科	RSウイルス感染症	29	3.63	29	3.22	3	0.30	13	2.60	2	0.33			76	1.81	32
	咽頭結膜熱	2	0.25	3	0.33	5	0.50			2	0.33	1	0.25	13	0.31	2
	A群溶血性連鎖球菌咽頭炎	1	0.13	2	0.22	7	0.70							10	0.24	0
	感染性胃腸炎	16	2.00	10	1.11	21	2.10	8	1.60	16	2.67	8	2.00	79	1.88	-4
	水痘			1	0.11	1	0.10							2	0.05	-3
	手足口病			1	0.11			1	0.20	1	0.17	1	0.25	4	0.10	3
	伝染性紅斑					1	0.10							1	0.02	-2
	突発性発しん	3	0.38	2	0.22	8	0.80	2	0.40	1	0.17	1	0.25	17	0.40	2
	ヘルパンギーナ			1	0.11					1	0.17	1	0.25	3	0.07	2
流行性耳下腺炎	1	0.13											1	0.02	0	
眼科	急性出血性結膜炎															0
	流行性角結膜炎															-1
基幹	感染性胃腸炎(ロタウイルス)															0
	クラミジア肺炎															0
	細菌性髄膜炎															-1
	マイコプラズマ肺炎															0
	無菌性髄膜炎															0

は警報、は注意報。「空欄」: 患者報告無し。

感染症の窓



侵襲性肺炎球菌感染症 (五類感染症 全数把握)

肺炎球菌は、主に気道の分泌物に含まれる細菌ですが、この菌が髄液や血液などの本来は菌が存在しない部位から検出された場合の感染症を『侵襲性肺炎球菌感染症』といいます。代表的な病状としては、髄膜炎、菌血症を伴う肺炎などがあります。

予防には、ワクチンの定期接種が有効です。肺炎球菌ワクチンの定期接種については、対象年齢に応じたワクチンと接種スケジュールがあります。

高齢者の場合は、主に65歳以上で、該当する年齢の方が定期接種を1回受けることができます(表)。また、乳幼児の場合は、生後2か月から接種を開始することができ、接種回数は開始時期によって異なります。詳細については、お住まいの市町村にご相談ください。

○詳しい情報はこちらをご覧ください。

肺炎球菌感染症(高齢者)(厚生労働省HP)

肺炎球菌感染症 厚生労働省

検索



定期接種の対象者は毎年度異なるため、接種の機会を逃さないようご注意ください

2021(令和3)年度(2021年4月1日から2022年3月31日まで)は①もしくは②の方が定期接種の対象です。

対象者①(生年月日)

2021(令和3)年度に

65歳となる方	昭和31年4月2日生～昭和32年4月1日生
70歳となる方	昭和26年4月2日生～昭和27年4月1日生
75歳となる方	昭和21年4月2日生～昭和22年4月1日生
80歳となる方	昭和16年4月2日生～昭和17年4月1日生
85歳となる方	昭和11年4月2日生～昭和12年4月1日生
90歳となる方	昭和6年4月2日生～昭和7年4月1日生
95歳となる方	大正15年4月2日生～昭和2年4月1日生
100歳以上となる方	大正10年4月2日生～大正11年4月1日生

対象者②

60歳から65歳未満の方で、心臓、腎臓、呼吸器の機能に自己の身の日常生活活動が極度に制限される程度の障害やヒト免疫不全ウイルスによる免疫の機能に日常生活がほとんど不可能な程度の障害がある方

※過去に高齢者を対象とした肺炎球菌ワクチン(23価肺炎球菌ワクチン(一般名:23価肺炎球菌英膜ポリサッカライドワクチン、商品名:ニューモバックスNP))の接種を受けたことがある方は定期接種の対象となりません。

表: 高齢者を対象とした肺炎球菌ワクチンの定期接種について

出典: 厚生労働省リーフレット

県民の皆さまへのお願い
新型コロナ感染拡大防止



<https://www.pref.aomori.lg.jp/koho/covid19kakudaiboushi.html>

Ⅲ 全数把握対象疾患

- ・結核（二類感染症）：弘前4人、八戸市2人、五所川原3人、むつ1人 (2021年計：98人)
- ・つつが虫病（四類感染症）：青森市1人 (2021年計：15人)
- ・後天性免疫不全症候群（五類感染症）：弘前1人 (2021年計：3人)

Ⅳ 病原体検出情報

報告はありませんでした。

Ⅴ 保健所管内別全数把握対象疾患発生状況（2021年第25週～第28週）

週	東青 (東地方保健所+ 青森市保健所)	中南 (弘前保健所)	三八 (三戸地方保健所+ 八戸市保健所)	西北 (五所川原保健所)	上北 (上十三保健所)	下北 (むつ保健所)
25	カルバペネム耐性腸内細菌科細菌感染症1人		腸管出血性大腸菌感染症1人			
26	カルバペネム耐性腸内細菌科細菌感染症1人	劇症型溶血性レンサ球菌感染症1人				
27	腸管出血性大腸菌感染症1人 カルバペネム耐性腸内細菌科細菌感染症1人	劇症型溶血性レンサ球菌感染症1人 侵襲性肺炎球菌感染症1人	つつが虫病1人 梅毒1人			
28	つつが虫病1人	後天性免疫不全症候群1人				

Ⅵ 結核(二類感染症)（2021年第25週～第28週） (人)

週	東青 (東地方保健所+ 青森市保健所)	中南 (弘前保健所)	三八 (三戸地方保健所+ 八戸市保健所)	西北 (五所川原保健所)	上北 (上十三保健所)	下北 (むつ保健所)
25		1	2			
26			3		1	
27	1		1			
28		4	2	3		1

Ⅶ 全数把握対象疾患発生状況（全国-青森県）（注：発生状況は速報値であり、国内で届出のあった疾患のみを掲載しています）

全国（2021年第1週～第27週までの累計）

分類	二類	三類	三類	四類	四類	四類	四類	四類	四類	四類
疾病名	結核	細菌性赤痢	腸管出血性大腸菌感染症	E型肝炎	A型肝炎	エキノкокクス症	オウム病	回帰熱	Q熱	重症熱性血小板減少症候群
累積報告数	8072	4	1043	268	39	16	5	3	1	67

分類	四類	四類	四類	四類	四類	四類	四類	四類	五類	五類
疾病名	つつが虫病	日本紅斑熱	ブルセラ症	ポツリヌス症	マラリア	ライム病	レジオネラ症	レプトスピラ症	アメーバ赤痢	ウイルス性肝炎
累積報告数	122	177	1	2	7	9	762	3	278	100

分類	五類	五類	五類	五類	五類	五類	五類	五類	五類	五類
疾病名	カルバペネム耐性腸内細菌科細菌感染症	急性弛緩性麻痺	急性脳炎	クリプトスポリジウム症	クロイツフェルト・ヤコブ病	劇症型溶血性レンサ球菌感染症	後天性免疫不全症候群	ジアルジア症	侵襲性インフルエンザ菌感染症	侵襲性髄膜炎菌感染症
累積報告数	940	9	178	3	85	332	523	21	113	1

分類	五類	五類	五類	五類	五類	五類	五類	五類	五類	五類
疾病名	侵襲性肺炎球菌感染症	水痘（入院例）	先天性風しん症候群	梅毒	播種性クリプトコックス症	破傷風	バンコマイシン耐性腸球菌感染症	百日咳	風しん	麻しん
累積報告数	747	136	1	3465	75	45	69	341	7	4

分類	五類
疾病名	薬剤耐性アシネトバクター感染症
累積報告数	1

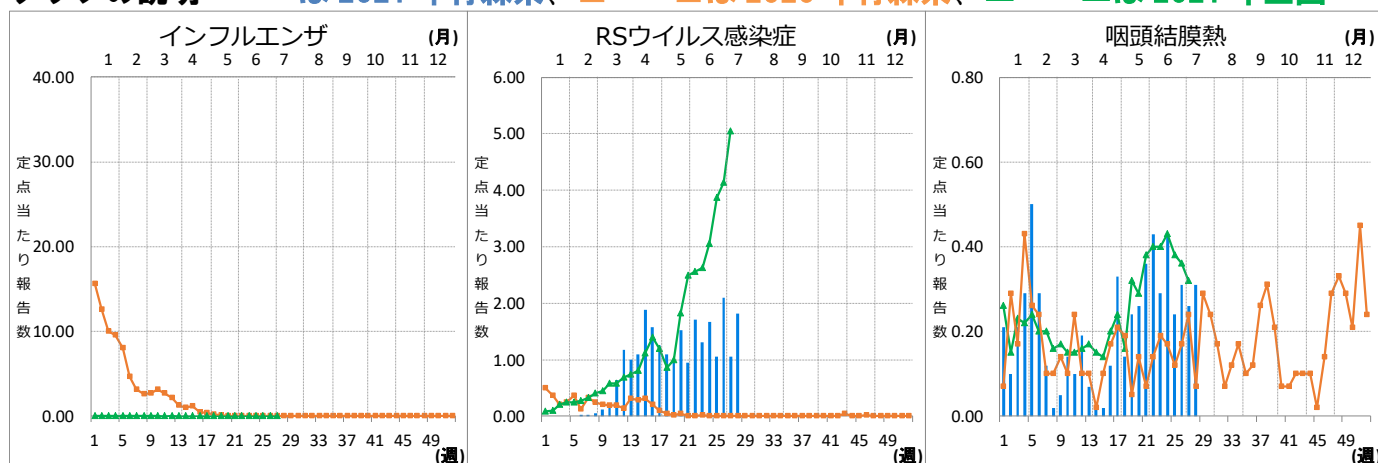
青森県（2021年第1週～第28週までの累計）

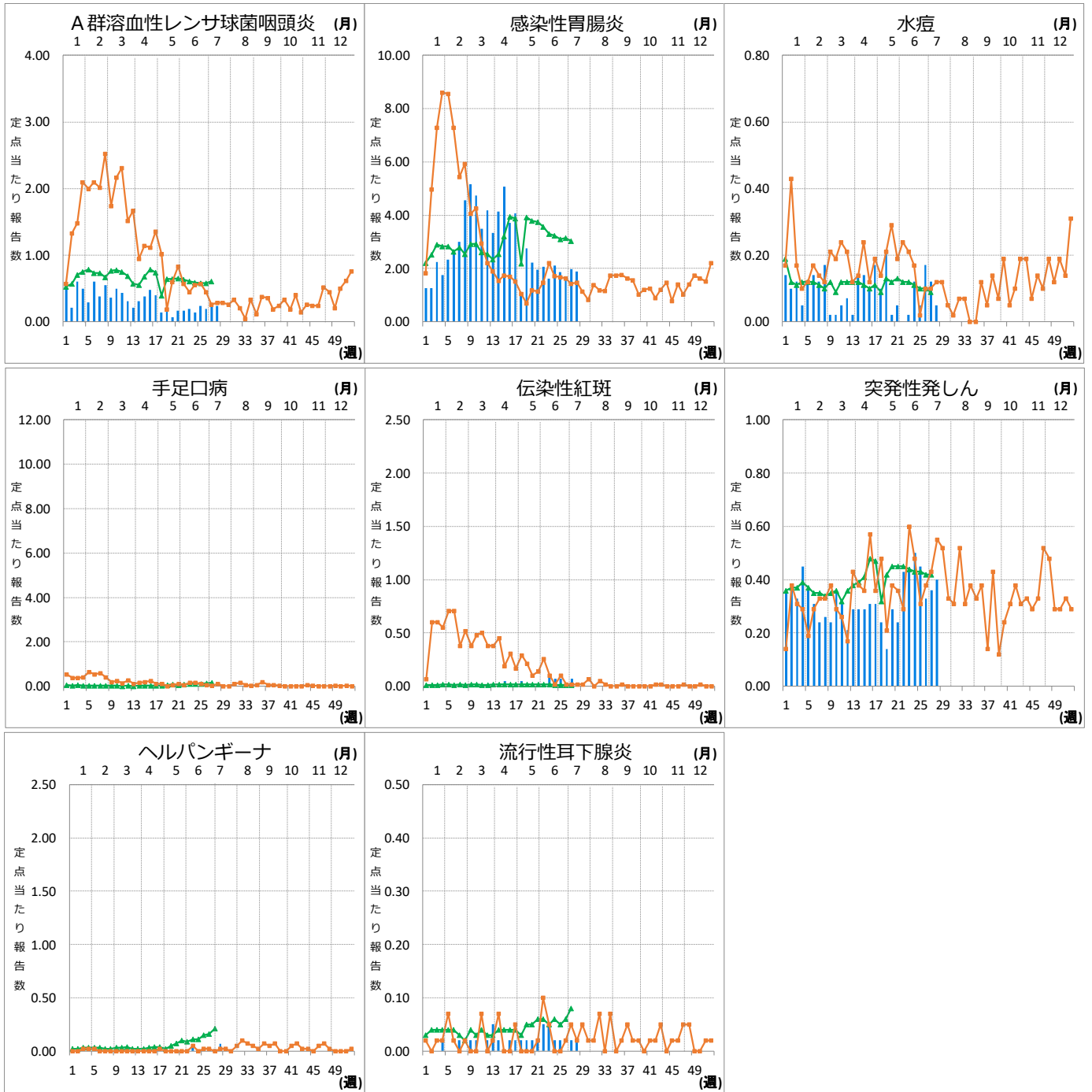
分類	二類	三類	四類	四類	五類	五類	五類	五類	五類	五類
疾病名	結核	腸管出血性大腸菌感染症	つつが虫病	レジオネラ症	カルバペネム耐性腸内細菌科細菌感染症	クロイツフェルト・ヤコブ病	劇症型溶血性レンサ球菌感染症	後天性免疫不全症候群	侵襲性髄膜炎菌感染症	侵襲性肺炎球菌感染症
累積報告数	98	9	15	6	29	1	3	3	1	5

分類	五類	五類	五類	五類	五類
疾病名	水痘（入院例）	梅毒	播種性クリプトコックス症	破傷風	百日咳
累積報告数	1	9	1	1	1

Ⅷ インフルエンザ・小児科定点把握対象疾患週別推移（2021年第28週、ただし全国は前週）

グラフの説明 ← 〓は2021年青森県、■〓は2020年青森県、▲〓は2021年全国





Ⅹ 眼科定点把握対象疾患週別推移 (2021年第28週、ただし全国は前週)

グラフの説明 **■**は2021年青森県、**■**は2020年青森県、**▲**は2021年全国

