



## 青森県感染症発生情報 (2020年第50週)

### I 第50週の発生動向 (2020/12/7~12/13)

1. 警報・注意報は発令されていません。

### II 第50週五類定点把握対象疾患

※記載データは、速報値です。

青森県内の保健所管内、定点(医療機関)数、警報・注意報については青森県の感染症発生状況 TOP ページをご覧ください。

|                | 東青<br>(東地方+青森市保健所) |      | 中南<br>(弘前保健所) |      | 三八<br>(三戸地方+八戸市保健所) |      | 西北<br>(五所川原保健所) |      | 上北<br>(上十三保健所) |      | 下北<br>(むつ保健所) |      | 青森県計 |      | 前週からの増減<br>数 |
|----------------|--------------------|------|---------------|------|---------------------|------|-----------------|------|----------------|------|---------------|------|------|------|--------------|
|                | 数                  | 人/定点 | 数             | 人/定点 | 数                   | 人/定点 | 数               | 人/定点 | 数              | 人/定点 | 数             | 人/定点 | 数    | 人/定点 |              |
| 小児科<br>内科      |                    |      |               |      |                     |      |                 |      |                |      |               |      |      |      |              |
| インフルエンザ        |                    |      |               |      |                     |      |                 |      |                |      |               |      |      |      | 0            |
| RSウイルス感染症      |                    |      |               |      |                     |      |                 |      |                |      |               |      |      |      | 0            |
| 咽頭結膜熱          |                    |      | 2             | 0.22 | 2                   | 0.20 | 2               | 0.40 | 1              | 0.17 | 2             | 0.50 | 9    | 0.21 | -3           |
| A群溶血性レン球菌咽頭炎   | 7                  | 0.88 | 2             | 0.22 | 7                   | 0.70 | 1               | 0.20 | 4              | 0.67 |               |      | 21   | 0.50 | 12           |
| 感染性胃腸炎         | 32                 | 4.00 | 2             | 0.22 | 20                  | 2.00 | 8               | 1.60 | 5              | 0.83 | 2             | 0.50 | 69   | 1.64 | -4           |
| 水痘             | 2                  | 0.25 | 4             | 0.44 |                     |      |                 |      |                |      | 2             | 0.50 | 8    | 0.19 | 3            |
| 手足口病           |                    |      |               |      |                     |      |                 |      |                |      |               |      |      |      | -1           |
| 伝染性紅斑          | 1                  | 0.13 |               |      |                     |      |                 |      |                |      |               |      | 1    | 0.02 | 1            |
| 突発性発しん         |                    |      | 2             | 0.22 | 4                   | 0.40 | 3               | 0.60 | 1              | 0.17 | 2             | 0.50 | 12   | 0.29 | 0            |
| ヘルパンギーナ        |                    |      |               |      |                     |      |                 |      |                |      |               |      |      |      | 0            |
| 流行性耳下腺炎        |                    |      |               |      |                     |      |                 |      |                |      |               |      |      |      | 0            |
| 眼科             |                    |      |               |      |                     |      |                 |      |                |      |               |      |      |      |              |
| 急性出血性結膜炎       |                    |      |               |      |                     |      |                 |      |                |      |               |      |      |      | 0            |
| 流行性角結膜炎        | 1                  | 0.50 | 1             | 0.33 | 2                   | 1.00 | 1               | 1.00 |                |      |               |      | 5    | 0.45 | -2           |
| 基幹             |                    |      |               |      |                     |      |                 |      |                |      |               |      |      |      |              |
| 感染性胃腸炎(ロタウイルス) |                    |      |               |      |                     |      |                 |      |                |      |               |      |      |      | 0            |
| クラミジア肺炎        |                    |      |               |      |                     |      |                 |      |                |      |               |      |      |      | 0            |
| 細菌性髄膜炎         |                    |      |               |      |                     |      |                 |      |                |      |               |      |      |      | 0            |
| マイコプラズマ肺炎      |                    |      |               |      |                     |      |                 |      |                |      | 2             | 2.00 | 2    | 0.33 | 2            |
| 無菌性髄膜炎         |                    |      |               |      |                     |      |                 |      |                |      |               |      |      |      | 0            |

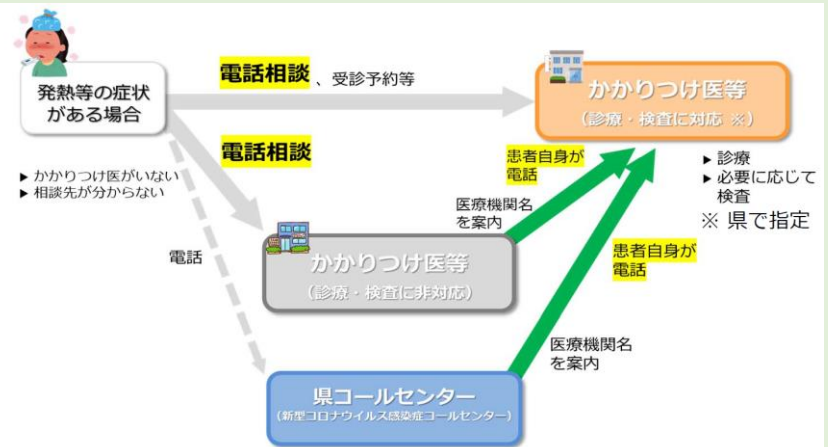
は警報、は注意報。「空欄」: 患者報告無し。



## 感染症の窓

### 発熱など症状がある場合の受診方法について

発熱等の症状は、季節性インフルエンザと新型コロナウイルス感染症の両方で認められ、その症状からどちらの疑いがあるか見分けが付きません。そのため、両方をセットで診療・検査できるように、今冬のインフルエンザ流行に備えて、12月1日から医療機関の受診方法が変わりました。



#### ★かかりつけ医がいる方

- ・ 先ずはかかりつけ医等に電話相談
- ・ かかりつけ医等、相談先の医療機関が、対応可能の場合：指定された時間に受診
- ・ 対応不可の場合：案内される他の診療・検査医療機関に電話相談

#### ★かかりつけ医がない方

県コールセンターに電話のうえ、案内される診療・検査医療機関に電話相談  
フリーダイヤル 0120-123-801 24時間受付(土日・祝日含む)

#### ★新型コロナウイルス感染症患者と接触したなど、心当たりがある方【症状に関わらず】

受診・相談センター(保健所: 県内8ヶ所)に電話相談

○詳しい情報はこちらをご覧ください

☞ [新型コロナウイルス感染症について\(青森県HP\)](#)



### Ⅲ 全数把握対象疾患

- ・結核（二類感染症）：三戸地方1人、八戸市1人（2020年計：188人）
- ・カルバペネム耐性腸内細菌科細菌感染症（五類感染症）：青森市1人（2020年計：53人）

### Ⅳ 病原体検出情報

報告はありませんでした。

### Ⅴ 保健所管内別全数把握対象疾患発生状況（2020年第47週～第50週）

| 週  | 東青<br>(東地方保健所+<br>青森市保健所) | 中南<br>(弘前保健所)                        | 三八<br>(三戸地方保健所+<br>八戸市保健所) | 西北<br>(五所川原保健所) | 上北<br>(上十三保健所) | 下北<br>(むつ保健所)        |
|----|---------------------------|--------------------------------------|----------------------------|-----------------|----------------|----------------------|
| 47 | カルバペネム耐性腸内細菌科細菌感染症2人      | 侵襲性肺炎球菌感染症1人                         |                            |                 |                | カルバペネム耐性腸内細菌科細菌感染症1人 |
| 48 | つつが虫病1人                   | カルバペネム耐性腸内細菌科細菌感染症1人<br>侵襲性肺炎球菌感染症1人 | 梅毒1人                       |                 |                |                      |
| 49 |                           |                                      | アメーバ赤痢1人                   |                 |                |                      |
| 50 | カルバペネム耐性腸内細菌科細菌感染症1人      |                                      |                            |                 |                |                      |

- ・第48週に八戸市保健所管内で梅毒1人の届出がありましたので、追加しました。
- ・第49週に八戸市保健所管内でアメーバ赤痢1人の届出がありましたので、追加しました。

### Ⅵ 結核(二類感染症)（2020年第47週～第50週） (人)

| 週  | 東青<br>(東地方保健所+<br>青森市保健所) | 中南<br>(弘前保健所) | 三八<br>(三戸地方保健所+<br>八戸市保健所) | 西北<br>(五所川原保健所) | 上北<br>(上十三保健所) | 下北<br>(むつ保健所) |
|----|---------------------------|---------------|----------------------------|-----------------|----------------|---------------|
| 47 |                           | 1             |                            |                 |                | 1             |
| 48 | 1                         | 2             |                            | 1               |                |               |
| 49 | 2                         | 1             | 1                          | 2               | 1              |               |
| 50 |                           |               | 2                          |                 |                |               |

- ・第49週に弘前保健所管内で結核1人の届出がありましたので、追加しました。

Ⅶ 全数把握対象疾患発生状況（全国-青森県）（注：発生状況は速報値であり、国内で届出のあった疾患のみを掲載しています）

全国（2020年第1週～第49週までの累計）

| 分類    | 二類    | 三類  | 三類    | 三類          | 三類   | 三類    | 四類   | 四類   | 四類       | 四類   |
|-------|-------|-----|-------|-------------|------|-------|------|------|----------|------|
| 疾病名   | 結核    | コレラ | 細菌性赤痢 | 腸管出血性大腸菌感染症 | 腸チフス | パラチフス | E型肝炎 | A型肝炎 | エキノコックス症 | オウム病 |
| 累積報告数 | 15883 | 1   | 86    | 2959        | 21   | 7     | 414  | 117  | 20       | 5    |

| 分類    | 四類  | 四類  | 四類        | 四類        | 四類           | 四類      | 四類    | 四類   | 四類    | 四類   |
|-------|-----|-----|-----------|-----------|--------------|---------|-------|------|-------|------|
| 疾病名   | 回帰熱 | 狂犬病 | コクシジオイデス症 | ジカウイルス感染症 | 重症熱性血小板減少症候群 | チクングニア熱 | つつが虫病 | デング熱 | 日本紅斑熱 | 日本脳炎 |
| 累積報告数 | 15  | 1   | 6         | 1         | 75           | 3       | 318   | 44   | 417   | 5    |

| 分類    | 四類    | 四類     | 四類   | 四類   | 四類  | 四類     | 四類      | 五類     | 五類      | 五類                 |
|-------|-------|--------|------|------|-----|--------|---------|--------|---------|--------------------|
| 疾病名   | ブルセラ症 | ポツリヌス症 | マラリア | ライム病 | 類鼻疽 | レジオネラ症 | レプトスピラ症 | アメーバ赤痢 | ウイルス性肝炎 | カルバペネム耐性腸内細菌科細菌感染症 |
| 累積報告数 | 2     | 4      | 20   | 26   | 1   | 1943   | 16      | 569    | 229     | 1747               |

| 分類    | 五類      | 五類   | 五類          | 五類            | 五類             | 五類         | 五類     | 五類             | 五類         | 五類         |
|-------|---------|------|-------------|---------------|----------------|------------|--------|----------------|------------|------------|
| 疾病名   | 急性弛緩性麻痺 | 急性脳炎 | クリプトスポリジウム症 | クロイツフェルト・ヤコブ病 | 劇症型溶血性レンサ球菌感染症 | 後天性免疫不全症候群 | ジアルジア症 | 侵襲性インフルエンザ菌感染症 | 侵襲性髄膜炎菌感染症 | 侵襲性肺炎球菌感染症 |
| 累積報告数 | 30      | 463  | 6           | 138           | 697            | 1009       | 23     | 238            | 14         | 1538       |

| 分類    | 五類      | 五類        | 五類   | 五類           | 五類  | 五類              | 五類   | 五類  | 五類  | 五類              |
|-------|---------|-----------|------|--------------|-----|-----------------|------|-----|-----|-----------------|
| 疾病名   | 水痘（入院例） | 先天性風しん症候群 | 梅毒   | 播種性クリプトコックス症 | 破傷風 | バンコマイシン耐性腸球菌感染症 | 百日咳  | 風しん | 麻しん | 薬剤耐性アシネトバクター感染症 |
| 累積報告数 | 339     | 1         | 5379 | 145          | 100 | 122             | 2879 | 99  | 13  | 10              |

青森県（2020年第1週～第50週までの累計）

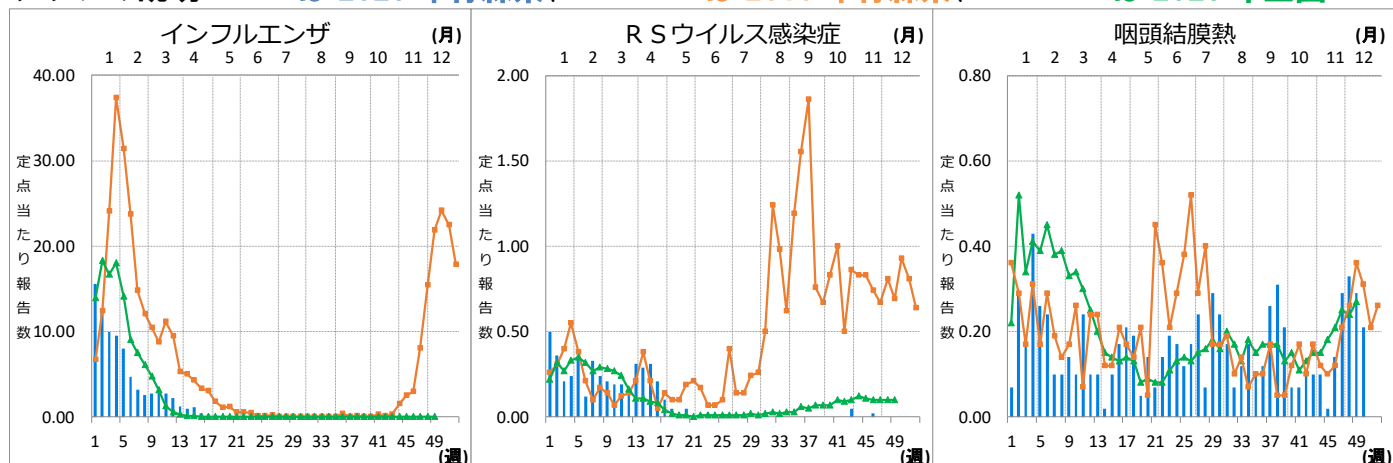
| 分類    | 二類  | 三類    | 三類          | 四類   | 四類   | 四類    | 四類     | 五類     | 五類                 | 五類      |
|-------|-----|-------|-------------|------|------|-------|--------|--------|--------------------|---------|
| 疾病名   | 結核  | 細菌性赤痢 | 腸管出血性大腸菌感染症 | E型肝炎 | A型肝炎 | つつが虫病 | レジオネラ症 | アメーバ赤痢 | カルバペネム耐性腸内細菌科細菌感染症 | 急性弛緩性麻痺 |
| 累積報告数 | 188 | 3     | 31          | 2    | 1    | 19    | 16     | 4      | 53                 | 1       |

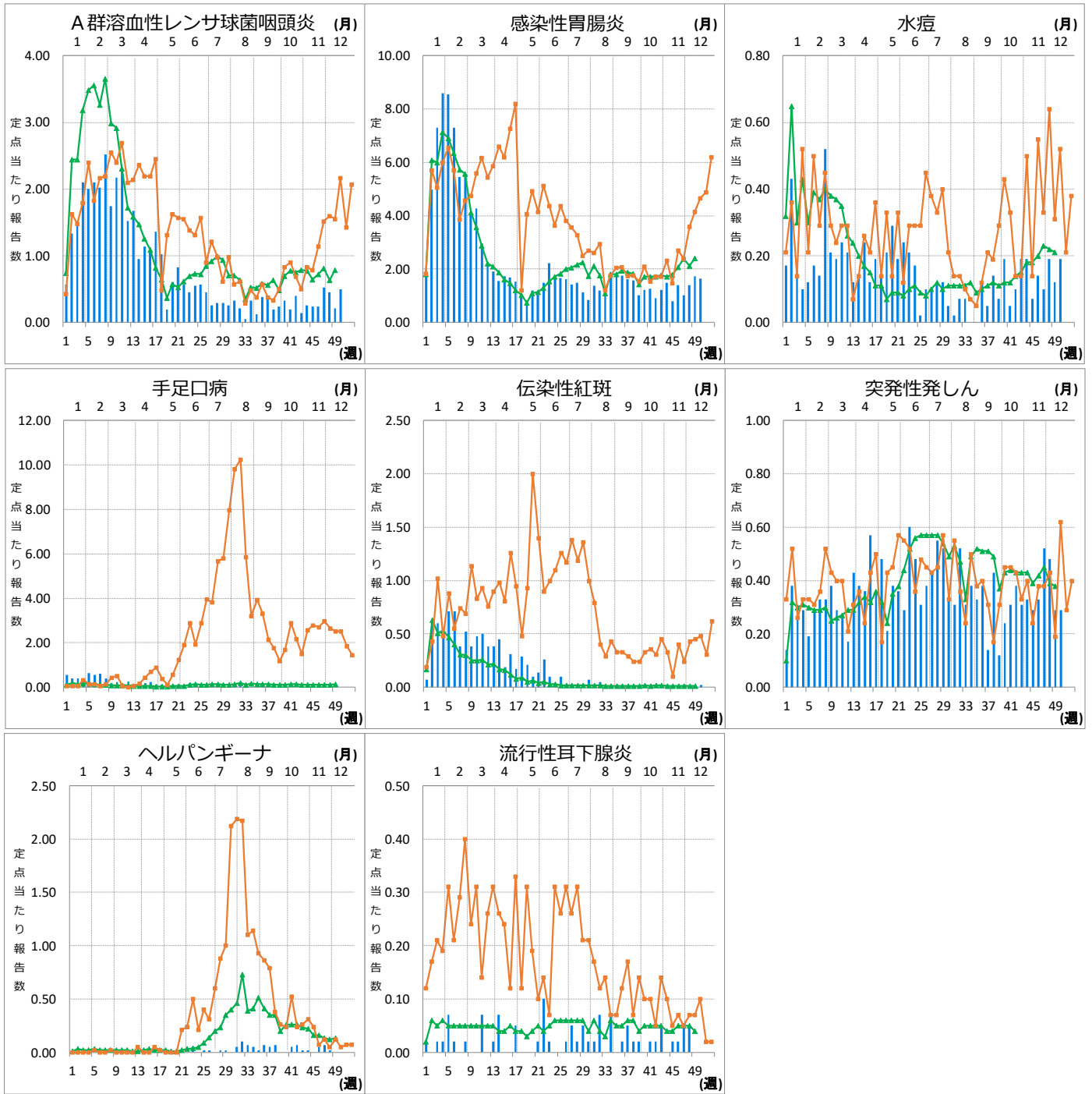
| 分類    | 五類   | 五類            | 五類             | 五類         | 五類             | 五類         | 五類      | 五類 | 五類           | 五類  |
|-------|------|---------------|----------------|------------|----------------|------------|---------|----|--------------|-----|
| 疾病名   | 急性脳炎 | クロイツフェルト・ヤコブ病 | 劇症型溶血性レンサ球菌感染症 | 後天性免疫不全症候群 | 侵襲性インフルエンザ菌感染症 | 侵襲性肺炎球菌感染症 | 水痘（入院例） | 梅毒 | 播種性クリプトコックス症 | 破傷風 |
| 累積報告数 | 4    | 1             | 3              | 5          | 3              | 12         | 2       | 11 | 1            | 1   |

| 分類    | 五類              | 五類  | 五類  |
|-------|-----------------|-----|-----|
| 疾病名   | バンコマイシン耐性腸球菌感染症 | 百日咳 | 風しん |
| 累積報告数 | 1               | 16  | 1   |

Ⅷ インフルエンザ・小児科定点把握対象疾患週別推移（2020年第50週、ただし全国は前週）

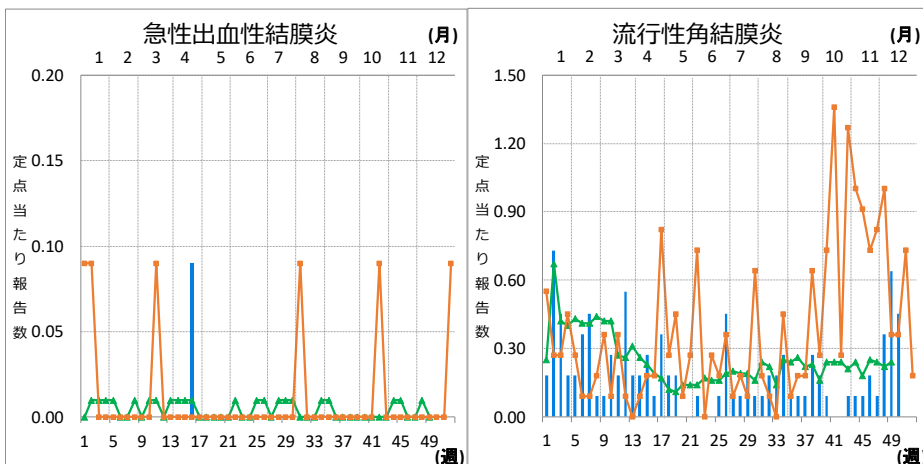
グラフの説明 ←は2020年青森県、■は2019年青森県、▲は2020年全国





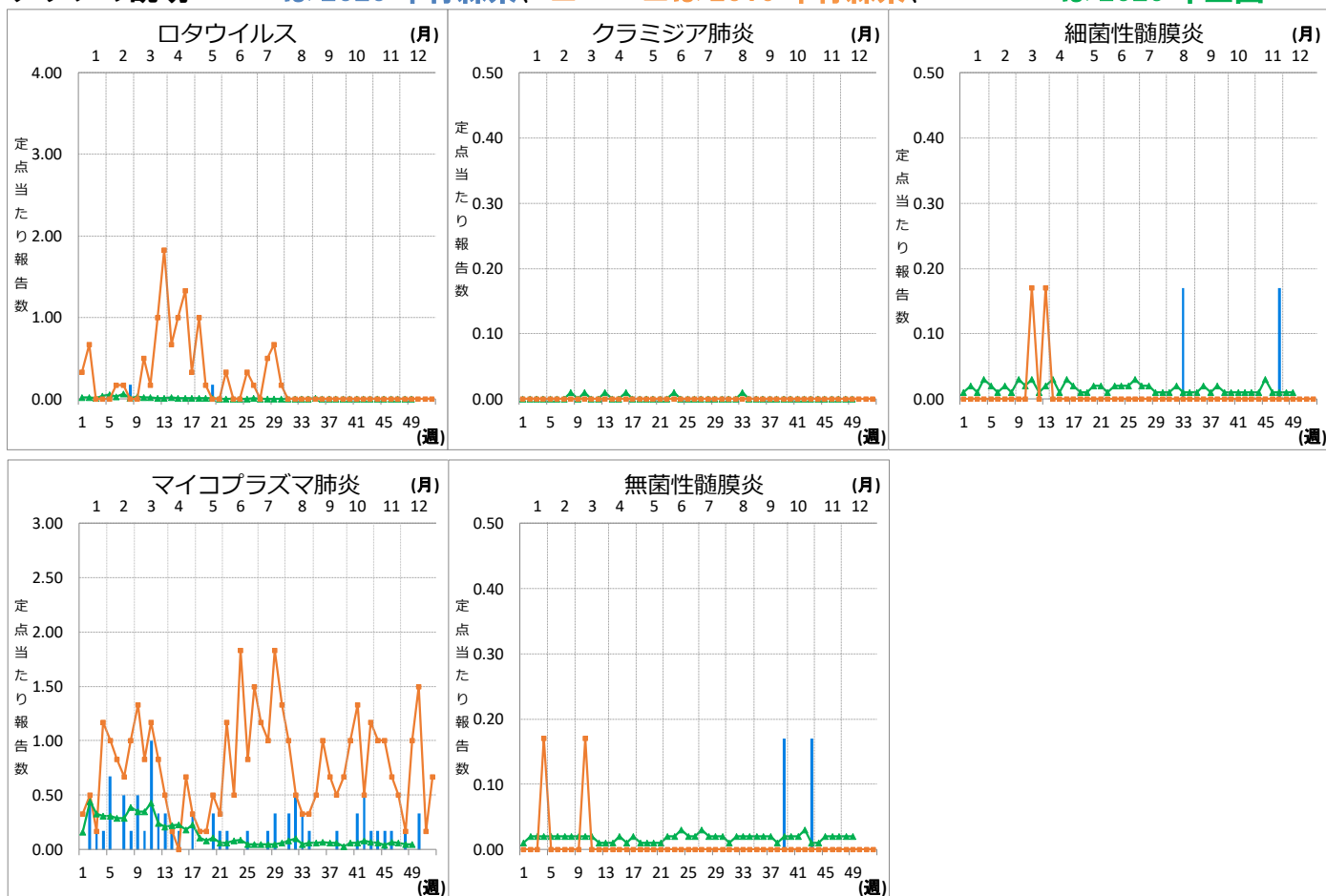
**Ⅷ 眼科定点把握対象疾患週別推移 (2020年第50週、ただし全国は前週)**

**グラフの説明** —は2020年青森県、■—■は2019年青森県、▲—▲は2020年全国



## X 基幹定点把握対象疾患週別推移（2020年第50週、ただし全国は前週）

グラフの説明 ← 〇は2020年青森県、■は2019年青森県、▲は2020年全国



## XI 社会福祉施設等における感染性胃腸炎（疑い含む）の発生状況

「社会福祉施設等における感染症等発生時に係る報告について」（平成18年2月22日付け厚生労働省健康局長、医薬食品局長、雇用均等・児童家庭局長、社会・援護局長通知）に基づく、青森県内の社会福祉施設等における感染性胃腸炎（疑いを含む）の報告件数及び発症者数は次のとおりです。

2020年第50週

報告はありませんでした。

2020年報告件数及び発症者数

| 施設種別        | 月(週)       |            |             |              |              |              |              |              |              |               |               |                |   | 計<br>(施設別) |
|-------------|------------|------------|-------------|--------------|--------------|--------------|--------------|--------------|--------------|---------------|---------------|----------------|---|------------|
|             | 1月<br>1-4週 | 2月<br>5-8週 | 3月<br>9-13週 | 4月<br>14-17週 | 5月<br>18-22週 | 6月<br>23-26週 | 7月<br>27-30週 | 8月<br>31-35週 | 9月<br>36-39週 | 10月<br>40-43週 | 11月<br>44-48週 | 12月<br>49週 50週 |   |            |
| 介護・老人福祉関係施設 | 件数         | 2          | 2           | 1            | 1            | 0            | 0            | 0            | 0            | 0             | 0             | 0              | 0 | 6          |
|             | 発症者数       | 40         | 22          | 17           | 22           | 0            | 0            | 0            | 0            | 0             | 0             | 0              | 0 | 101        |
| 児童・婦人関係施設等  | 件数         | 3          | 5           | 1            | 1            | 1            | 1            | 0            | 0            | 0             | 1             | 0              | 0 | 13         |
|             | 発症者数       | 61         | 95          | 17           | 12           | 19           | 14           | 0            | 0            | 0             | 16            | 0              | 0 | 234        |
| 障害関係施設      | 件数         | 1          | 0           | 1            | 0            | 0            | 0            | 0            | 0            | 0             | 0             | 0              | 0 | 2          |
|             | 発症者数       | 20         | 0           | 27           | 0            | 0            | 0            | 0            | 0            | 0             | 0             | 0              | 0 | 47         |
| その他施設       | 件数         | 0          | 0           | 0            | 0            | 0            | 0            | 0            | 0            | 0             | 0             | 0              | 0 | 0          |
|             | 発症者数       | 0          | 0           | 0            | 0            | 0            | 0            | 0            | 0            | 0             | 0             | 0              | 0 | 0          |
| 計(月別)       | 件数         | 6          | 7           | 3            | 2            | 1            | 1            | 0            | 0            | 0             | 1             | 0              | 0 | 21         |
|             | 発症者数       | 121        | 117         | 61           | 34           | 19           | 14           | 0            | 0            | 0             | 16            | 0              | 0 | 382        |