

**I 第29週の発生動向 (2016/7/18~2016/7/24)**

1. 伝染性紅斑については、東地方保健所+青森市保健所管内において**警報**が続いています。
2. 八戸保健所管内では、引き続きA群溶血性レンサ球菌咽頭炎の定点あたり患者報告数が多い状態が続いています。

**II 第29週五類感染症定点把握**

青森県内の保健所管内、定点(医療機関)数、警報・注意報については青森県の感染症発生状況 TOP ページをご覧ください。

		東青 (東地方保健所・ 青森市保健所)		中南 (弘前保健所)		三八 (八戸保健所)		西北 (五所川原保健所)		上北 (上十三保健所)		下北 (むつ保健所)		青森県計		前週からの 増減	
		数	人/定点	数	人/定点	数	人/定点	数	人/定点	数	人/定点	数	人/定点	数	人/定点		
小児科 内科	インフルエンザ															0	
小児科	RSウイルス感染症			1	0.11	4	0.40			1	0.17			6	0.14	1	
	咽頭結膜熱	5	0.63	2	0.22	3	0.30	3	0.60	1	0.17	1	0.25	15	0.36	-6	
	A群溶血性レンサ球菌咽頭炎	6	0.75	2	0.22	27	2.70			6	1.00	6	1.50	47	1.12	-21	
	感染性胃腸炎	28	3.50	17	1.89	30	3.00	14	2.80	3	0.50	2	0.50	94	2.24	-23	
	水痘	3	0.38	2	0.22	3	0.30	3	0.60			3	0.75	14	0.33	6	
	手足口病	2	0.25			4	0.40			2	0.33			8	0.19	6	
	伝染性紅斑	20	2.50											20	0.48	1	
	突発性発しん	4	0.50	3	0.33	10	1.00			1	0.17	1	0.25	19	0.45	-4	
	百日咳																-1
	ヘルパンギーナ	1	0.13	6	0.67	1	0.10			4	0.67			12	0.29	5	
流行性耳下腺炎	7	0.88	1	0.11				1	0.20	1	0.17	1	0.25	11	0.26	-16	
眼科	急性出血性結膜炎															0	
	流行性角結膜炎	5	2.50			1	0.50							6	0.55	6	
基幹	クラミジア肺炎															0	
	細菌性髄膜炎															0	
	マイコプラズマ肺炎											4	4.00	4	0.67	2	
	無菌性髄膜炎									2	2.00			2	0.33	2	
	感染性胃腸炎(ロタウイルス)															0	

**III 全数把握疾患 (掲載数は最新情報)**

- ・結核(二類全数把握疾患)：弘前4人、八戸2人、五所川原2人、 (2016年計:169人)
- ・E型肝炎(四類全数把握疾患)：弘前1人 (2016年計: 5人)
- ・カルバペネム耐性腸内細菌感染症(五類全数把握疾患)：東地方+青森市1人 (2016年計: 9人)
- ・梅毒(五類全数把握疾患)：八戸1人 (2016年計: 9人)

**IV 病原体検出情報**

病原体検出情報はありませんでした。

## 感染症の窓

### E型肝炎 (四類全数把握疾患)

E型肝炎は、E型肝炎ウイルスの感染によって引き起こされる感染症です。

感染経路は主に**経口感染**で、E型肝炎ウイルスに汚染された食物、水等の摂取により感染することが多いとされています。

平均6週間の潜伏期の後に発熱、悪心、腹痛等の消化器症状、肝腫大、肝機能の悪化が現れます。大半の症例では安静を保つことで治癒しますが、妊婦が妊娠晩期に感染すると劇症化しやすいという報告があります。

青森県内では、2016年は第29週までに5人の患者報告があります(図)。

予防対策としては、**手洗い**、**飲食物の加熱**が重要です。動物の内臓、特に豚レバーは、**中心部まで火が通るよう十分に加熱**してから食べましょう。

※ 詳しくはこちらをご覧ください。→[厚生労働省 HP](#)

保健所名	診断週(月)	性別	症状
東地方+青森市	第1週(1月)	女	肝機能異常
弘前	第1週(1月)	男	全身倦怠感、肝機能異常
弘前	第6週(2月)	女	肝機能異常
弘前	第29週(7月)	女	全身倦怠感、食欲不振、肝機能異常
五所川原	第7週(2月)	女	発熱、全身倦怠感、食欲不振、黄疸、肝機能異常

青森県内のE型肝炎患者報告数(2016年)

V 保健所管内別全数把握疾患発生状況（2016年第19週～2016年第29週）

(人)

週	期間	東青 (東地方保健所・ 青森市保健所)	中南 (弘前保健所)	三八 (八戸保健所)	西北 (五所川原保健所)	上北 (上十三保健所)	下北 (むつ保健所)
19	H28.5.9 ~ H28.5.15		梅毒1人	つつが虫病1人	梅毒1人		
20	H28.5.16 ~ H28.5.22			A型肝炎1人			
21	H28.5.23 ~ H28.5.29			A型肝炎1人 つつが虫病1人		侵襲性肺炎球菌感染症1人	
22	H28.5.30 ~ H28.6.5						
23	H28.6.6 ~ H28.6.12			後天性免疫不全症候群1人			
24	H28.6.13 ~ H28.6.19	腸管出血性大腸菌感染症1人	腸管出血性大腸菌感染症1人			つつが虫病2人	
25	H28.6.20 ~ H28.6.26			梅毒1人			
26	H28.6.27 ~ H28.7.3					レジオネラ症1人	
27	H28.7.4 ~ H28.7.10		梅毒1人			水痘(入院例)1人	
28	H28.7.11 ~ H28.7.17		クロイツフェルト・ヤコブ病1人				
29	H28.7.18 ~ H28.7.24	カルバペネム耐性腸内細菌感染症1人	E型肝炎1人	梅毒1人			

VI 結核(二類全数把握疾患)（2016年第19週～2016年第29週）

(人)

週	期間	東青 (東地方保健所・ 青森市保健所)	中南 (弘前保健所)	三八 (八戸保健所)	西北 (五所川原保健所)	上北 (上十三保健所)	下北 (むつ保健所)
19	H28.5.9 ~ H28.5.15	2	1	1			
20	H28.5.16 ~ H28.5.22			4		1	
21	H28.5.23 ~ H28.5.29		1	3		2	
22	H28.5.30 ~ H28.6.5	1	3		1	2	
23	H28.6.6 ~ H28.6.12	2	1	1			
24	H28.6.13 ~ H28.6.19	2		2	1		1
25	H28.6.20 ~ H28.6.26	1	6	2			
26	H28.6.27 ~ H28.7.3	1	3	4		1	
27	H28.7.4 ~ H28.7.10	1	3	1	2	2	
28	H28.7.11 ~ H28.7.17	2	1		2	1	
29	H28.7.18 ~ H28.7.24		4	2	2		

VII 全数把握疾患発生状況（全国-青森県）

(注：発生状況は速報値であり、国内で届出のあった疾患のみを掲載しています)

全国（2016年第1週～第28週累計）

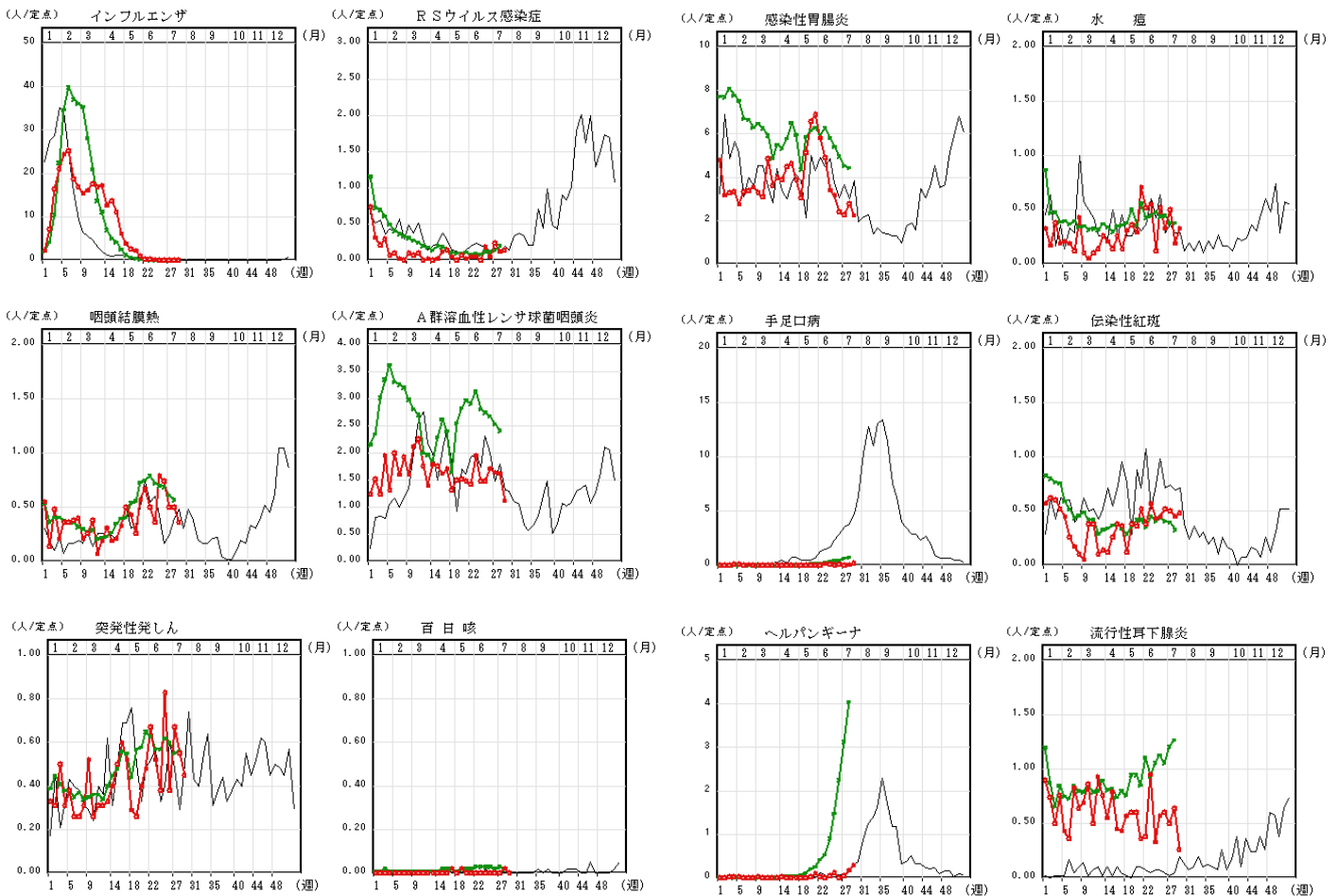
分類	二類	三類	三類	三類	三類	三類	四類	四類	四類	四類	四類	四類	四類	四類	四類	四類	四類	四類	四類	四類	五類	五類			
疾病名	結核	コレラ	細菌性赤痢	腸管出血性大腸菌感染症	腸チフス	パラチフス	E型肝炎	A型肝炎	エキノコックス症	オウム病	回帰熱	コングジオリチス症	ジカウイルス感染症	重症熱性血小板減少症候群	チクングニア熱	つつが虫病	デング熱	日本紅斑熱	ポツリスス症	マラリア	ライム病	レジオネラ症	レプトスピラ症	アムールバネム	ウイルス性肝炎
累積報告数	12705	3	68	1062	29	9	237	185	12	4	4	2	7	32	3	83	176	89	2	25	2	699	5	631	141
分類	五類	五類	五類	五類	五類	五類	五類	五類	五類	五類	五類	五類	五類	五類	五類	五類	五類	五類	五類	五類	五類	五類	五類	五類	五類
疾病名	カルバペネム耐性腸内細菌感染症	急性脳炎	クリプトスポリジウム症	クロイツフェルト・ヤコブ病	劇症型溶血性レンサ球菌感染症	後天性免疫不全症候群	ジアルシア症	侵襲性インフルエンザ菌感染症	侵襲性髄膜炎菌感染症	侵襲性肺炎球菌感染症	水痘(入院例)	梅毒	播種性クリプトコックス症	破傷風	パンコマイン耐性球菌感染症	風しん	麻しん	薬剤耐性アシナガバネム	ウイルス性肝炎						
累積報告数	739	480	6	92	285	757	33	186	26	1635	171	2215	67	67	25	87	13	18							

青森県（2016年第1週～第29週累計）

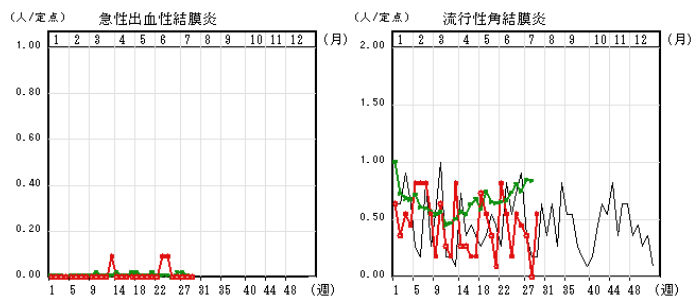
分類	二類	三類	四類	四類	四類	四類	四類	五類	五類	五類	五類	五類	五類	五類	五類	五類	五類	五類
疾病名	結核	腸管出血性大腸菌感染症	E型肝炎	A型肝炎	デング熱	つつが虫病	レジオネラ症	アムールバネム耐性腸内細菌感染症	クリプトスポリジウム症	クロイツフェルト・ヤコブ病	劇症型溶血性レンサ球菌感染症	後天性免疫不全症候群	侵襲性肺炎球菌感染症	水痘(入院例)	梅毒			
累積報告数	169	2	5	3	1	4	3	2	9	1	2	1	1	4	2	9		

VIII インフルエンザ・小児科定点把握疾患週別推移 (2016年第29週、但し全国は前週)

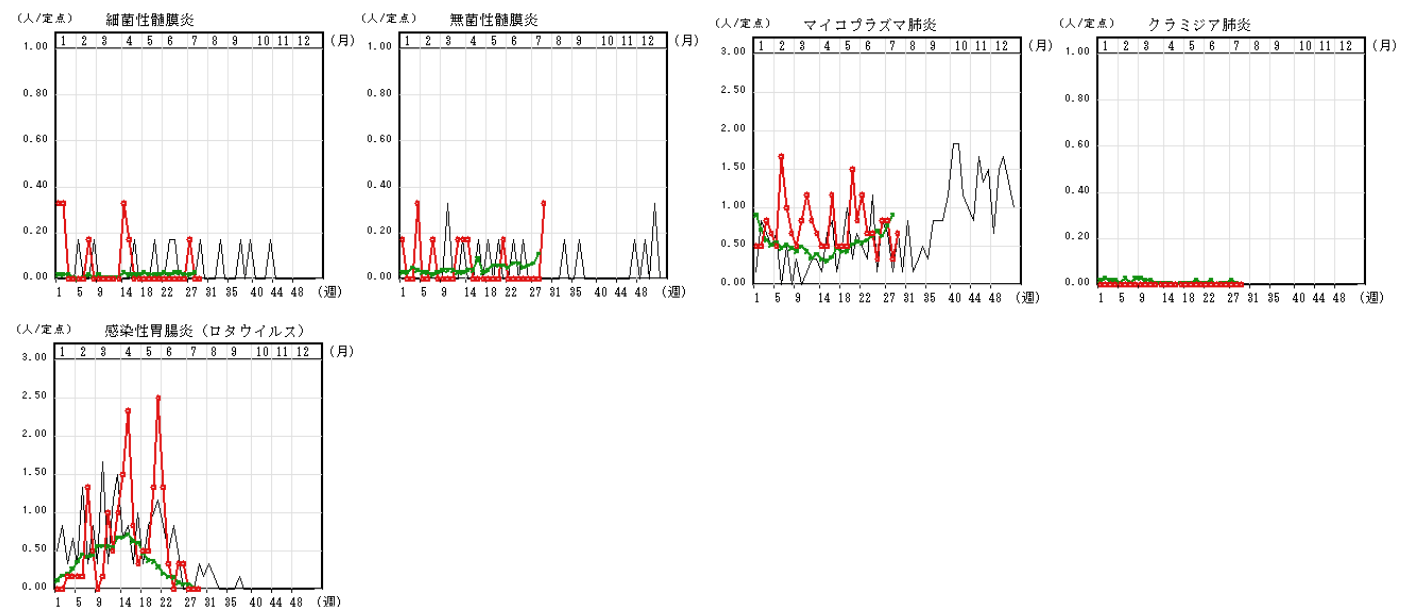
グラフの説明 ○—○は2016年青森県、——は2015年青森県、 ×—×は2016年全国



IX 眼科定点把握疾患週別推移 (2016年第29週、但し全国は前週)



X 基幹定点把握疾患週別推移 (2016年第29週、但し全国は前週)



## XI 社会福祉施設等における感染性胃腸炎（疑い含む）の発生状況

「社会福祉施設等における感染症等発生時に係る報告について」（平成18年2月22日付け厚生労働省健康局長、医薬食品局長、雇用均等・児童家庭局長、社会・援護局長通知）に基づく、青森県内の社会福祉施設等における感染性胃腸炎（疑いを含む）の報告件数及び発症者数は次のとおりです。

平成28年第29週

報告はありませんでした。

平成28年報告件数及び発症者数

施設種別	月(週)	1月	2月	3月	4月	5月	6月	7月				計 (施設別)
		1-4週	5-8週	9-12週	13-16週	17-21週	22-25週	26週	27週	28週	29週	
介護・老人福祉関係施設	件数	0	3	1	2	2	0	0	0	0	0	8
	発症者数	0	84	13	45	30	0	0	0	0	0	172
児童・婦人関係施設等	件数	0	2	0	0	2	1	0	0	0	0	5
	発症者数	0	26	0	0	39	26	0	0	0	0	91
障害関係施設	件数	0	0	1	2	0	0	0	0	0	0	3
	発症者数	0	0	11	34	0	0	0	0	0	0	45
その他施設	件数	0	0	0	0	0	0	0	0	0	0	0
	発症者数	0	0	0	0	0	0	0	0	0	0	0
計(月別)	件数	0	5	2	4	4	1	0	0	0	0	16
	発症者数	0	110	24	79	69	26	0	0	0	0	308