

I 第42週の発生動向 (2015/10/12~10/18)

1. 手足口病については、東地方+青森市保健所管内で**警報**が解除されました。弘前保健所、八戸保健所、上十三保健所及びむつ保健所管内では**警報**が継続しています。

II 第42週五類感染症定点把握

青森県内の保健所管内、定点(医療機関)数、警報・注意報については青森県の感染症発生状況 TOP ページをご覧ください。

疾患名	東青 (東地方保健所・ 青森市保健所)		中南 (弘前保健所)		三八 (八戸保健所)		西北 (五所川原保健所)		上北 (上十三保健所)		下北 (むつ保健所)		青森県計		前週からの増減	
	数	人/定点	数	人/定点	数	人/定点	数	人/定点	数	人/定点	数	人/定点	数	人/定点		
	小児科 内科															
インフルエンザ															0	
小児科	RSウイルス感染症	5	0.63	7	0.78	13	1.30	3	0.60	4	0.67	3	0.75	35	0.83	-3
	咽頭結膜熱	3	0.38			3	0.30			1	0.17	1	0.25	8	0.19	4
	A群溶血性レンサ球菌咽頭炎	5	0.63	11	1.22	25	2.50			1	0.17	1	0.25	43	1.02	-2
	感染性胃腸炎	12	1.50	11	1.22	3	0.30	24	4.80	8	1.33	8	2.00	66	1.57	-13
	水痘			1	0.11			1	0.20	2	0.33	5	1.25	9	0.21	-1
	手足口病	11	1.38	24	2.67	21	2.10	2	0.40	27	4.50	36	9.00	121	2.88	2
	伝染性紅斑					1	0.10					2	0.50	3	0.07	3
	突発性発しん	3	0.38	5	0.56	5	0.50			5	0.83	5	1.25	23	0.55	6
	百日咳			1	0.11									1	0.02	0
	ヘルパンギーナ	1	0.13	4	0.44	6	0.60	2	0.40			1	0.25	14	0.33	-8
流行性耳下腺炎	2	0.25									2	0.50	4	0.10	-12	
眼科	急性出血性結膜炎															0
	流行性角結膜炎	3	1.50			2	1.00	2	2.00					7	0.64	2
基幹	クラミジア肺炎															0
	細菌性髄膜炎															0
	マイコプラズマ肺炎					1	1.00					6	6.00	7	1.17	-4
	無菌性髄膜炎															0
	感染性胃腸炎(ロタウイルス)															0

は警報、は注意報。「空欄」:患者発生無し。

III 全数把握疾患(掲載数は最新情報)

- ・結核(二類全数把握疾患):五所川原1人、上十三1人(2015年計:241人)
- ・腸管出血性大腸菌感染症(三類全数把握疾患):八戸1人(2015年計:47人)
- ・侵襲性肺炎球菌感染症(五類全数把握疾患):東地方+青森市1人(2015年計:15人)

IV 病原体検出情報 検出情報はありませんでした。

感染症の窓

アメーバ赤痢(五類全数把握疾患)

アメーバ赤痢は、原虫である赤痢アメーバ(*Entamoeba histolytica*)の感染に起因する疾患です。

感染者の多くは発展途上国に集中して分布しており、先進国では発展途上国からの帰国者などで多くなっています。

病型は腸管アメーバ症と腸管外アメーバ症に大別されます。臨床的特徴として、腸管アメーバ症は、下痢、粘血便、しぶり腹、鼓腸、排便時の下腹部痛などの症状を伴う慢性腸管感染症です。また、腸管外アメーバ症は、多くは腸管部よりアメーバが血行性に転移することによる肝膿瘍が高頻度に見られます。38~40℃の高熱、みぞおちの痛み、吐き気、嘔吐、体重減少、寝汗、全身倦怠感などを伴います。その他、皮膚、脳や肺に膿瘍が形成されることもあります。

国内での過去5年間のアメーバ赤痢報告数の推移は表のとおりで、増加傾向にあります。2015年は第40週時点で833人です。また青森県でも増加傾向がみられ、2015年は第42週時点で10人です。

【参考】厚生労働省 HP、国立感染症研究所 HP

表:年別報告数推移

年	全国	青森県
2010	843	3
2011	814	2
2012	932	3
2013	1047	5
2014	1135	7
2015※	833	10

※2015年は全国が第40週時点、青森県が第42週時点の報告数です。

V 保健所管内別全数把握疾患発生状況（2015年第32週～2015年第42週）

週	期間	東青 (東地方保健所・ 青森市保健所)	中南 (弘前保健所)	三八 (八戸保健所)	西北 (五所川原保健所)	上北 (上十三保健所)	下北 (むつ保健所)
32	H27.8.3 ~ H27.8.9	腸管出血性大腸菌 感染症1人		カルバペネム耐性腸内 細菌科細菌感染症1人		腸管出血性大腸菌 感染症4人	
33	H27.8.10 ~ H27.8.16	レジオネラ症1人		腸管出血性大腸菌 感染症1人		腸管出血性大腸菌 感染症1人	
34	H27.8.17 ~ H27.8.23	アメーバ赤痢1人			レジオネラ症1人		
35	H27.8.24 ~ H27.8.30	腸管出血性大腸菌 感染症2人 劇症型溶血性レンサ 球菌感染症1人	侵襲性肺炎球菌感染 症1人	カルバペネム耐性腸内 細菌科細菌感染症1人			
36	H27.8.31 ~ H27.9.6	アメーバ赤痢1人 カルバペネム耐性腸内 細菌科細菌感染症1人		アメーバ赤痢1人			
37	H27.9.7 ~ H27.9.13	腸管出血性大腸菌 感染症1人 カルバペネム耐性腸内 細菌科細菌感染症1人 劇症型溶血性レンサ 球菌感染症1人					
38	H27.9.14 ~ H27.9.20	カルバペネム耐性腸内 細菌科細菌感染症2人					
39	H27.9.21 ~ H27.9.27	腸管出血性大腸菌 感染症1人					
40	H27.9.28 ~ H27.10.4		腸管出血性大腸菌 感染症1人				
41	H27.10.5 ~ H27.10.11			梅毒1人			アメーバ赤痢1人
42	H27.10.12 ~ H27.10.18	侵襲性肺炎球菌感染 症1人		腸管出血性大腸菌 感染症1人			

VI 結核(二類全数把握疾患) (2015年第32週～2015年第42週)

単位：人

週	期間	東青 (東地方保健所・ 青森市保健所)	中南 (弘前保健所)	三八 (八戸保健所)	西北 (五所川原保健所)	上北 (上十三保健所)	下北 (むつ保健所)
32	H27.8.3 ~ H27.8.9	1	2	3		1	
33	H27.8.10 ~ H27.8.16	1	1				1
34	H27.8.17 ~ H27.8.23	3	1	1	1	1	
35	H27.8.24 ~ H27.8.30	1		3		2	
36	H27.8.31 ~ H27.9.6	3	1	1		1	
37	H27.9.7 ~ H27.9.13	2	3	3		1	
38	H27.9.14 ~ H27.9.20		1		1	1	
39	H27.9.21 ~ H27.9.27	2		1			1
40	H27.9.28 ~ H27.10.4	3	2	2		1	
41	H27.10.5 ~ H27.10.11	1	1	3		2	
42	H27.10.12 ~ H27.10.18				1	1	

VII 全数把握疾患発生状況(全国-青森県)

(注：発生状況は速報値であり、国内で届出のあった疾患のみを掲載しています)

全国

(2015年第1週～第40週累計)

分類	二類	三類	三類	三類	三類	三類	四類	四類	四類	四類	四類	四類	四類	四類	四類	四類	四類	四類	四類	四類	四類	四類	四類
疾病名	結核	コレラ	細菌性赤痢	腸管出血性大腸菌感染症	腸チフス	パラチフス	E型肝炎	A型肝炎	エキノコックス症	オウム病	回帰熱	コウジオイテス症	重症熱性血小板減少症候群	チンガニア熱	つつが虫病	デング熱	日本紅斑熱	日本脳炎	ブルセラ症	マラリア	野兔病	ライム病	類鼻疽
累積報告数	18300	3	123	3100	26	26	145	200	9	5	3	2	50	14	82	229	139	1	4	34	2	7	1
分類	四類	四類	五類	五類	五類	五類	五類	五類	五類	五類	五類	五類	五類	五類	五類	五類	五類	五類	五類	五類	五類	五類	五類
疾病名	レジオネラ症	レプトスピラ症	アメーバ赤痢	ウイルス性肝炎	カルバペネム耐性腸内細菌感染症	急性脳炎	クリプトスポリジウム症	クロイツフェルトヤコブ病	劇症型溶血性レンサ球菌感染症	後天性免疫不全症候群	ジアルジア症	侵襲性インフルエンザ菌感染症	侵襲性髄膜炎菌感染症	侵襲性肺炎球菌感染症	水痘(入院例)	梅毒	種痘性クリプトコックス症	破傷風	パルマイン耐性腸球菌感染症	風しん	麻しん	薬剤耐性アノキトバクター感染症	
累積報告数	1226	21	833	186	1214	384	12	141	329	1057	61	181	25	1702	228	1855	90	89	49	137	28	25	

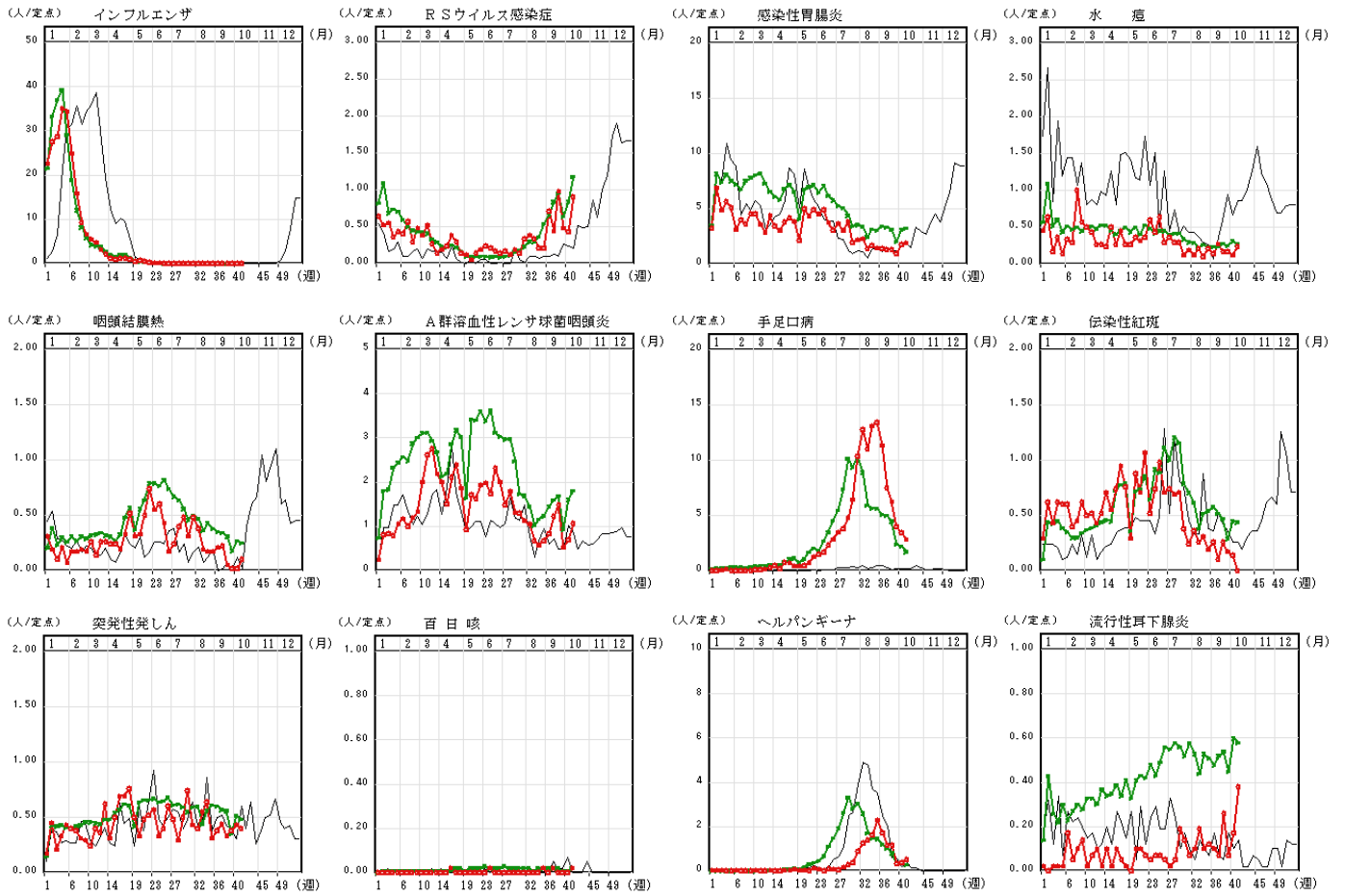
青森県

(2015年第1週～第42週累計)

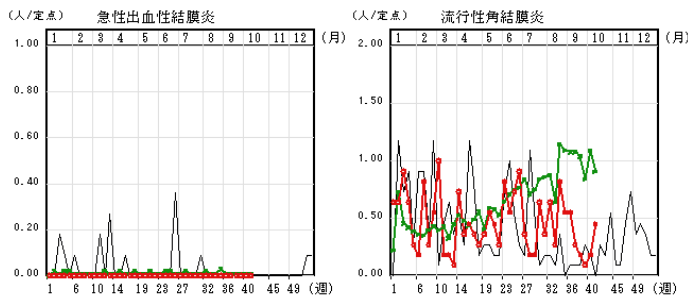
分類	二類	三類	三類	四類	四類	五類	五類	五類	五類	五類	五類	五類	五類	五類	五類	五類	五類	五類	五類	五類	五類	五類
疾病名	結核	腸管出血性大腸菌感染症	細菌性赤痢	つつが虫病	レジオネラ症	アメーバ赤痢	ウイルス性肝炎	カルバペネム耐性腸内細菌科細菌感染症	急性脳炎	クロイツフェルトヤコブ病	劇症型溶血性レンサ球菌感染症	後天性免疫不全症候群	侵襲性インフルエンザ菌感染症	侵襲性肺炎球菌感染症	水痘(入院例)	梅毒	破傷風					
累積報告数	241	47	1	8	2	10	1	16	2	1	2	2	2	2	2	15	2	6	1			

VIII インフルエンザ・小児科定点把握疾患週別推移 (2015年第41週)

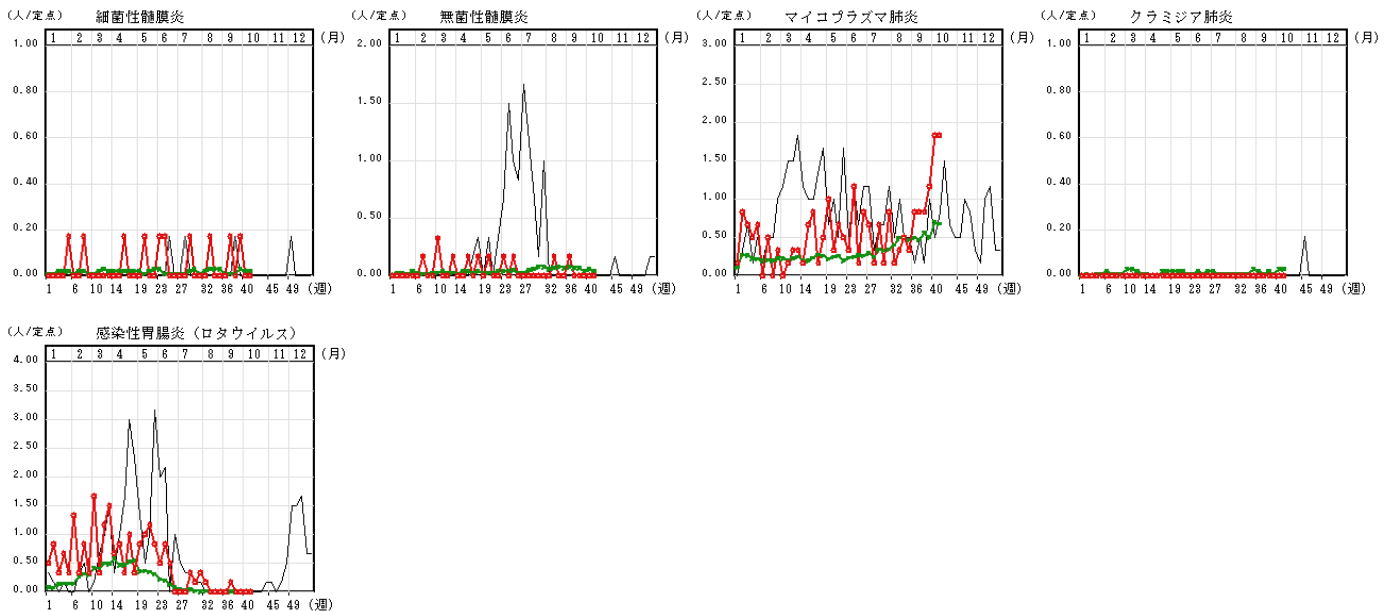
グラフの説明 ○—○は2015年青森県、——は2014年青森県、×—×は2015年全国



IX 眼科定点把握疾患週別推移 (2015年第41週)



X 基幹定点把握疾患週別推移 (2015年第41週)



XI 社会福祉施設等における感染性胃腸炎（疑い含む）の発生状況

「社会福祉施設等における感染症等発生時に係る報告について」（平成17年2月22日付け厚生労働省健康局長、医薬食品局長、雇用均等・児童家庭局長、社会・援護局長通知）に基づく、青森県内の社会福祉施設等における感染性胃腸炎（疑いを含む）の報告件数及び発症者数は次のとおりです。

平成27年第42週

報告週 (第1報)	施設種別	発症者数	管轄保健所
第42週	児童・婦人関係施設等	19	上十三保健所

平成27年報告件数及び発症者数

施設種別	月(週)	1月	2月	3月	4月	5月	6月	7月	8月	9月	10月			計 (施設別)
		1-4週	5-8週	9-13週	14-17週	18-22週	23-26週	27-30週	31-35週	36-39週	40週	41週	42週	
介護・老人福祉関係施設	件数	7	5	1	0	2	0	0	0	0	0	0	0	15
	発症者数	107	94	47	0	27	0	0	0	0	0	0	0	275
児童・婦人関係施設等	件数	3	0	1	1	0	1	1	0	0	0	0	1	8
	発症者数	61	0	5	19	0	14	28	0	0	0	0	19	146
障害関係施設	件数	0	0	1	0	0	1	0	0	0	0	0	0	2
	発症者数	0	0	10	0	0	16	0	0	0	0	0	0	26
その他施設	件数	0	0	0	0	0	0	0	0	0	0	0	0	0
	発症者数	0	0	0	0	0	0	0	0	0	0	0	0	0
計(月別)	件数	10	5	3	1	2	2	1	0	0	0	0	1	25
	発症者数	168	94	62	19	27	30	28	0	0	0	0	19	447