

V 保健所管内別全数把握疾患発生状況（2015年第12週～2015年第22週）

週	期間	東青 (東地方保健所・ 青森市保健所)	中南 (弘前保健所)	三八 (八戸保健所)	西北 (五所川原保健所)	上北 (上十三保健所)	下北 (むつ保健所)
12	H27.3.16 ~ H27.3.22	カルバペネム耐性腸内細菌感染症1人 梅毒1人	アメーバ赤痢1人				
13	H27.3.23 ~ H27.3.29			侵襲性インフルエンザ菌感染症1人 水痘(入院例)1人			
14	H27.3.30 ~ H27.4.5						
15	H27.4.6 ~ H27.4.12			カルバペネム耐性腸内細菌感染症1人			
16	H27.4.13 ~ H27.4.19			アメーバ赤痢1人			
17	H27.4.20 ~ H27.4.26	カルバペネム耐性腸内細菌感染症1人				侵襲性肺炎球菌感染症1人	
18	H27.4.27 ~ H27.5.3		つつが虫病1人				
19	H27.5.4 ~ H27.5.10			侵襲性肺炎球菌感染症1人			
20	H27.5.11 ~ H27.5.17			侵襲性肺炎球菌感染症1人 後天性免疫不全症候群1人			
21	H27.5.18 ~ H27.5.24	つつが虫病1人 梅毒1人		クロイツフェルト・ヤコブ病1人			
22	H27.5.25 ~ H27.5.31		侵襲性インフルエンザ菌感染症1人			つつが虫病1人	

VI 結核(二類全数把握疾患) (2015年第12週～2015年第22週)

単位：人

週	期間	東青 (東地方保健所・ 青森市保健所)	中南 (弘前保健所)	三八 (八戸保健所)	西北 (五所川原保健所)	上北 (上十三保健所)	下北 (むつ保健所)
12	H27.3.16 ~ H27.3.22	1	2	1	1	2	
13	H27.3.23 ~ H27.3.29	2		4	1	1	
14	H27.3.30 ~ H27.4.5		2	4	1		
15	H27.4.6 ~ H27.4.12		1	1		1	1
16	H27.4.13 ~ H27.4.19		1		1		
17	H27.4.20 ~ H27.4.26	3	1			1	
18	H27.4.27 ~ H27.5.3		2	2			
19	H27.5.4 ~ H27.5.10		1	1		1	
20	H27.5.11 ~ H27.5.17	4		1		1	2
21	H27.5.18 ~ H27.5.24	1	1	1		3	
22	H27.5.25 ~ H27.5.31		1	2	1		1

VII 全数把握疾患発生状況(全国-青森県)

(注：発生状況は速報値であり、国内で届出のあった疾患のみを掲載しています)

全国

(2015年第1週～第20週累計)

分類	二類	三類	三類	三類	三類	三類	四類	四類	四類	四類	四類	四類	四類	四類	四類	四類	四類	四類	四類	四類	四類
疾病名	結核	コレラ	細菌性赤痢	腸管出血性大腸菌感染症	腸チフス	パラチフス	E型肝炎	A型肝炎	エキノкокス症	オウム病	コクシジオチチス症	重症熱性血小板減少症候群	チクングニア熱	つつが虫病	デング熱	日本紅斑熱	ブルセラ症	マラリア	ライム病	レジオネラ症	レプトスピラ症
累積報告数	8411	3	46	383	19	13	73	113	7	3	1	7	5	37	83	14	2	9	1	388	4
分類	五類	五類	五類	五類	五類	五類	五類	五類	五類	五類	五類	五類	五類	五類	五類	五類	五類	五類	五類	五類	五類
疾病名	アメーバ赤痢	ウイルス性肝炎	カルバペネム耐性腸内細菌感染症	急性脳炎	クリプトスポリジウム症	クロイツフェルト・ヤコブ病	劇症型溶血性レンサ球菌感染症	後天性免疫不全症候群	ジアルジア症	侵襲性インフルエンザ菌感染症	侵襲性髄膜炎菌感染症	侵襲性肺炎球菌感染症	水痘(入院例)	梅毒	播種性クラブコックス症	破傷風	パノマイコン耐性腸球菌感染症	風しん	麻しん	薬剤耐性アシネトバクター感染症	薬剤耐性アシネトバクター感染症
累積報告数	372	77	446	208	5	62	190	488	31	96	15	1087	103	741	46	28	20	75	18	7	6

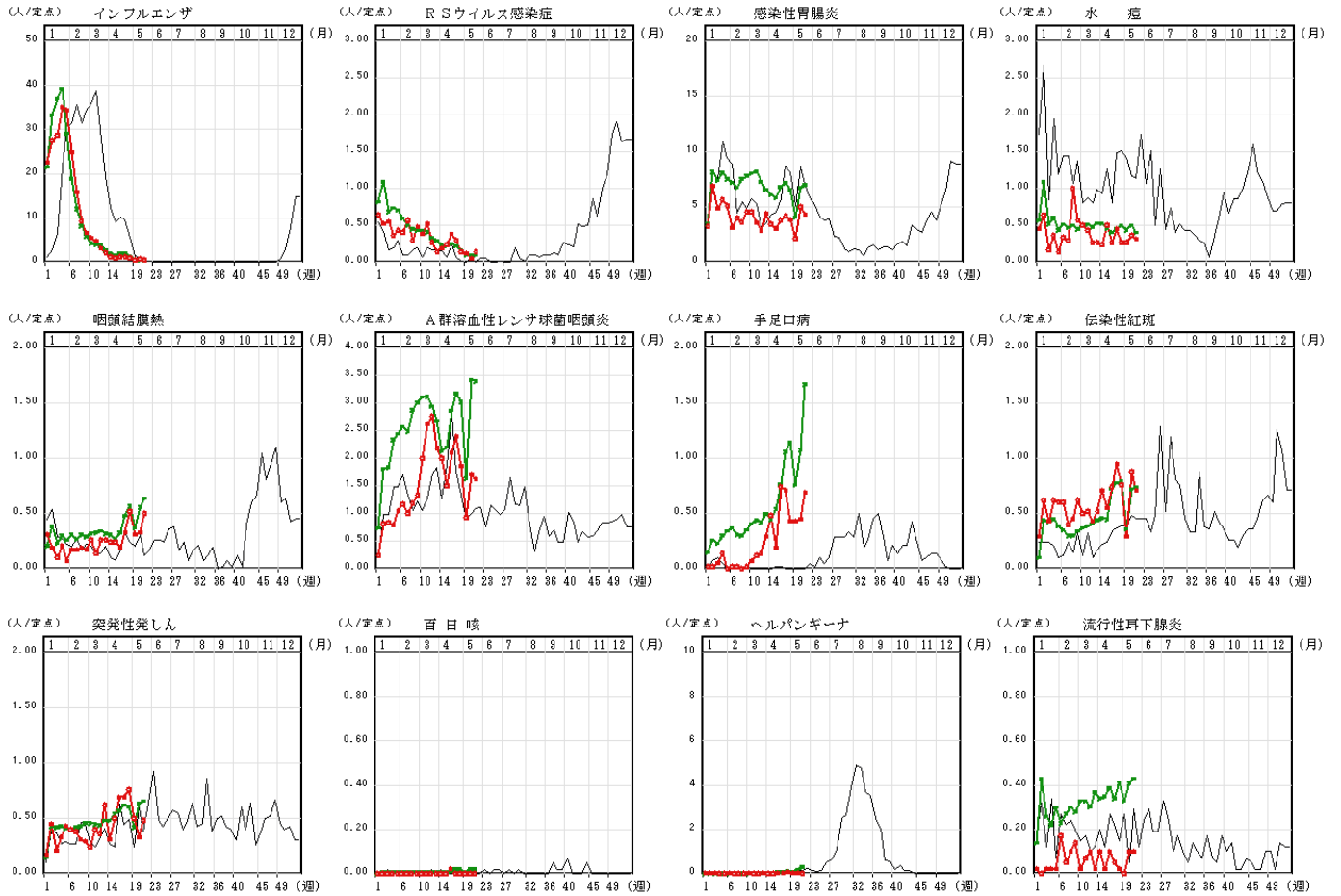
青森県

(2015年第1週～第22週累計)

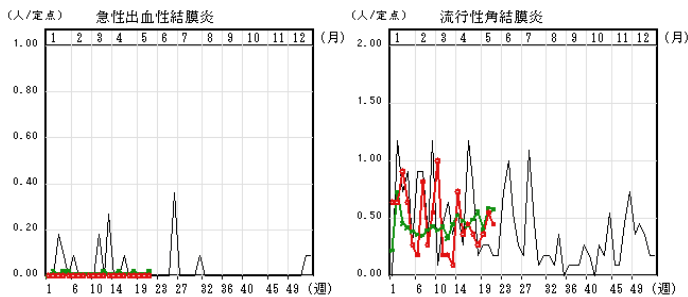
分類	二類	三類	四類	五類	五類	五類	五類	五類	五類	五類	
疾病名	結核	腸管出血性大腸菌感染症	つつが虫病	アメーバ赤痢	カルバペネム耐性腸内細菌感染症	クロイツフェルト・ヤコブ病	後天性免疫不全症候群	侵襲性インフルエンザ菌感染症	侵襲性肺炎球菌感染症	水痘(入院例)	梅毒
累積報告数	132	2	3	5	6	1	2	2	7	2	2

VIII インフルエンザ・小児科定点把握疾患週別推移 (2015年第21週)

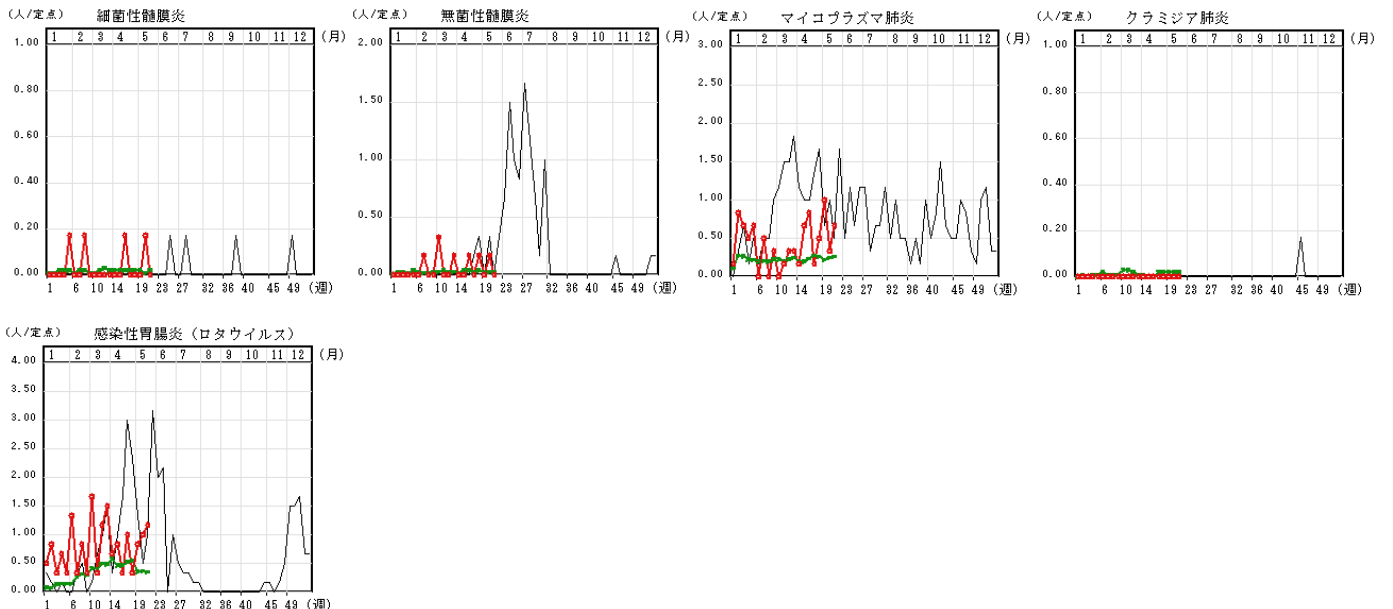
グラフの説明 ○—○は2015年青森県、——は2014年青森県、×—×は2015年全国



IX 眼科定点把握疾患週別推移 (2015年第21週)



X 基幹定点把握疾患週別推移 (2015年第21週)



XI 社会福祉施設等における感染性胃腸炎（疑い含む）の発生状況

「社会福祉施設等における感染症等発生時に係る報告について」（平成17年2月22日付け厚生労働省健康局長、医薬食品局長、雇用均等・児童家庭局長、社会・援護局長通知）に基づく、青森県内の社会福祉施設等における感染性胃腸炎（疑いを含む）の報告件数及び発症者数は次のとおりです。

第22週の報告はありませんでした。

平成27年報告件数及び発症者数

施設種別	月(週)	1月	2月	3月	4月	5月					計 (施設別)
		1-4週	5-8週	9-13週	14-17週	18週	19週	20週	21週	22週	
介護・老人福祉関係施設	件数	7	5	1	0	2	0	0	0	0	15
	発症者数	107	94	47	0	27	0	0	0	0	275
児童・婦人関係施設等	件数	3	0	1	1	0	0	0	0	0	5
	発症者数	61	0	5	19	0	0	0	0	0	85
障害関係施設	件数	0	0	1	0	0	0	0	0	0	1
	発症者数	0	0	10	0	0	0	0	0	0	10
その他施設	件数	0	0	0	0	0	0	0	0	0	0
	発症者数	0	0	0	0	0	0	0	0	0	0
計(月別)	件数	10	5	3	1	2	0	0	0	0	21
	発症者数	168	94	62	19	27	0	0	0	0	370