

I 第19週の発生動向 (2015/5/4~5/10)

1. 感染性胃腸炎については、患者報告数が162人から90人に減少しました。
2. A群溶血性レンサ球菌咽頭炎については、患者報告数が78人から39人に減少しました。

II 第19週五類感染症定点把握

青森県内の保健所管内、定点(医療機関)数、警報・注意報については青森県感染症発生動向調査 TOP ページをご覧ください。

| 疾患名 | 東青 (東地方保健所・ 青森市保健所) | | 中南 (弘前保健所) | | 三八 (八戸保健所) | | 西北 (五所川原保健所) | | 上北 (上十三保健所) | | 下北 (むつ保健所) | | 青森県計 | | 前週からの 増減 | |
|-----|---------------------------|------|---------------|------|---------------|------|-----------------|------|----------------|------|---------------|------|------|------|-------------|------|
| | 数 | 人/定点 | 数 | 人/定点 | 数 | 人/定点 | 数 | 人/定点 | 数 | 人/定点 | 数 | 人/定点 | 数 | 人/定点 | | |
| | 小児科 内科 | 10 | 0.77 | 3 | 0.20 | 4 | 0.27 | | | 4 | 0.44 | 5 | 0.83 | 26 | | 0.40 |
| 小児科 | RSウイルス感染症 | | | 5 | 0.56 | | | | | | | | 5 | 0.12 | -1 | |
| | 咽頭結膜熱 | 5 | 0.63 | 3 | 0.33 | 2 | 0.20 | 1 | 0.20 | | | 2 | 0.50 | 13 | 0.31 | -9 |
| | A群溶血性レンサ球菌咽頭炎 | 12 | 1.50 | 13 | 1.44 | 9 | 0.90 | | | 4 | 0.67 | 1 | 0.25 | 39 | 0.93 | -39 |
| | 感染性胃腸炎 | 31 | 3.88 | 14 | 1.56 | 14 | 1.40 | 17 | 3.40 | 5 | 0.83 | 9 | 2.25 | 90 | 2.14 | -72 |
| | 水痘 | 3 | 0.38 | 2 | 0.22 | 5 | 0.50 | | | | | 1 | 0.25 | 11 | 0.26 | 0 |
| | 手足口病 | 17 | 2.13 | | | | | | | | | 1 | 0.25 | 18 | 0.43 | 0 |
| | 伝染性紅斑 | | | | | 7 | 0.70 | | | 4 | 0.67 | 1 | 0.25 | 12 | 0.29 | -20 |
| | 突発性発しん | 5 | 0.63 | 4 | 0.44 | 6 | 0.60 | | | 4 | 0.67 | 2 | 0.50 | 21 | 0.50 | -11 |
| | 百日咳 | | | | | | | | | | | | | | | 0 |
| | ヘルパンギーナ | | | 1 | 0.11 | | | | | | | | | 1 | 0.02 | -2 |
| 眼科 | 急性出血性結膜炎 | | | | | | | | | | | | | | 0 | |
| | 流行性角結膜炎 | | | | | 1 | 0.50 | 2 | 2.00 | | | 1 | 1.00 | 4 | 0.36 | 1 |
| 基幹 | クラミジア肺炎 | | | | | | | | | | | | | | 0 | |
| | 細菌性髄膜炎 | | | | | | | | | | | | | | 0 | |
| | マイコプラズマ肺炎 | | | | | 3 | 3.00 | | | | | 3 | 3.00 | 6 | 1.00 | 3 |
| | 無菌性髄膜炎 | | | | | | | | | | | | | | -1 | |
| | 感染性胃腸炎(ロタウイルス) | | | | | 1 | 1.00 | 2 | 2.00 | | | 2 | 2.00 | 5 | 0.83 | 3 |

は警報、 は注意報。「空欄」:患者発生無し。

III 全数把握疾患(掲載数は最新情報)

- ・結核(二類全数把握疾患):弘前1人(2015年計:110人)
- ・侵襲性肺炎球菌感染症(五類全数把握疾患):八戸1人(2015年計:6人)

IV 病原体検出情報 検出情報はありませんでした。

感染症の窓

重症熱性血小板減少症候群(SFTS)(四類感染症)

重症熱性血小板減少症候群(Severe Fever with Thrombocytopenia Syndrome:SFTS)は、SFTS ウイルスを保有するマダニに咬まれることで引き起こされる感染症です。2013年1月に国内の患者が初めて確認された新興ウイルス感染症で、マダニの活動期である春~秋に多く発生しています。臨床症状は、6日~14日の潜伏期の後、発熱、消化器症状(嘔気、嘔吐、腹痛、下痢、下血)を呈し、時に頭痛、筋肉痛、神経症状等を伴います。重症化すると死亡することもあります。現在のところSFTSウイルスに対して有効な薬剤やワクチンはありません。

感染症発生動向調査では、西日本の15県(近畿、中国、四国、九州地方)においてこれまで110人(男48、女62)のSFTS患者が報告されており、5月~8月の発症例が多いです(2015年4月8日現在)。国によるSFTSウイルス国内分布調査(2013年度)の結果、患者が報告されていない岩手県や北海道でもSFTS保有マダニが確認されました。青森県ではこれまでSFTS患者は報告されていませんが、マダニに咬まれないよう注意が必要です。主な予防対策は次の3点です。



フタトゲチマダニ(出典:国立感染症研究所)

1. 草むらや藪など、マダニが多く棲息する場所に入る場合は、肌の露出を少なくする(長袖・長ズボン、足を完全に覆う靴、帽子、手袋の着用、首にタオルを巻く等)。
2. 服は明るい色のもの(マダニの目視での確認が容易)がよい。
3. 屋外活動後は入浴し、マダニに刺されていないか確認する。

また、もしマダニに咬まれてしまった場合は医療機関で処置(マダニの除去、洗浄など)を受け、数週間程度は体調の変化に注意し、発熱等の症状が認められた場合は医療機関で診察を受けてください。

【参考】厚生労働省及び国立感染症研究所 HP

V 県内インフルエンザ情報

第19週の患者報告数は、26人で、迅速診断キットによる型別はA型2人、B型24人でした。

警報レベル開始基準値：30人/定点、警報終息基準値：10人/定点、注意報基準値：10人/定点

(※ 警報注意報基準値は保健所ごとの定点あたり報告数が基準となっています。)

保健所管内別届出人数（人）

| 週 | 4 | 5 | 6 | 7 | 8 | 9 | 10 | 11 | 12 | 13 | 14 | 15 | 16 | 17 | 18 | 19 |
|------|------|------|------|------|-----|-----|-----|-----|-----|-----|----|----|----|----|----|----|
| 東地方 | 25 | 11 | 13 | 9 | 3 | 1 | | 1 | | 1 | | | 2 | 1 | 1 | 1 |
| 弘前 | 385 | 444 | 275 | 190 | 113 | 80 | 56 | 70 | 40 | 42 | 13 | 20 | 24 | 14 | 9 | 3 |
| 八戸 | 549 | 395 | 287 | 177 | 98 | 62 | 56 | 50 | 31 | 21 | 11 | 8 | 11 | 14 | 18 | 4 |
| 五所川原 | 166 | 121 | 110 | 66 | 50 | 41 | 18 | 3 | 4 | 2 | 3 | 3 | 3 | 1 | 1 | |
| 上十三 | 386 | 328 | 214 | 170 | 131 | 140 | 93 | 57 | 34 | 16 | 8 | 4 | 11 | 19 | 13 | 4 |
| むつ | 262 | 325 | 236 | 140 | 59 | 50 | 66 | 65 | 38 | 22 | 13 | 8 | 7 | 10 | 2 | 5 |
| 青森市 | 508 | 612 | 484 | 277 | 148 | 54 | 66 | 60 | 53 | 36 | 24 | 20 | 14 | 18 | 12 | 9 |
| 合計 | 2281 | 2236 | 1619 | 1029 | 602 | 428 | 355 | 306 | 200 | 140 | 72 | 63 | 72 | 77 | 56 | 26 |

A型（迅速診断キットによる型別です）(人)

| 週 | 4 | 5 | 6 | 7 | 8 | 9 | 10 | 11 | 12 | 13 | 14 | 15 | 16 | 17 | 18 | 19 |
|------|------|------|------|-----|-----|-----|-----|-----|-----|-----|----|----|----|----|----|----|
| 東地方 | 25 | 11 | 13 | 9 | 3 | 1 | | 1 | | 1 | | | 2 | 1 | | |
| 弘前 | 382 | 442 | 274 | 183 | 111 | 76 | 45 | 63 | 32 | 30 | 8 | 17 | 22 | 13 | 5 | |
| 八戸 | 528 | 392 | 276 | 163 | 93 | 56 | 51 | 49 | 29 | 20 | 10 | 2 | 4 | 2 | 2 | |
| 五所川原 | 166 | 121 | 110 | 66 | 49 | 40 | 18 | 3 | 4 | 2 | 2 | 3 | 3 | 1 | | |
| 上十三 | 369 | 303 | 196 | 159 | 125 | 135 | 91 | 55 | 29 | 14 | 4 | 2 | 3 | | | |
| むつ | 261 | 322 | 235 | 139 | 59 | 50 | 66 | 65 | 37 | 22 | 12 | 8 | 7 | 10 | 2 | 1 |
| 青森市 | 487 | 592 | 455 | 268 | 144 | 53 | 64 | 54 | 53 | 33 | 21 | 12 | 13 | 1 | 1 | 1 |
| 合計 | 2218 | 2183 | 1559 | 987 | 584 | 411 | 335 | 290 | 184 | 122 | 57 | 44 | 54 | 28 | 10 | 2 |

B型（迅速診断キットによる型別です）(人)

| 週 | 4 | 5 | 6 | 7 | 8 | 9 | 10 | 11 | 12 | 13 | 14 | 15 | 16 | 17 | 18 | 19 |
|------|---|---|---|---|---|----|----|----|----|----|----|----|----|----|----|----|
| 東地方 | | | | | | | | | | | | | | | 1 | 1 |
| 弘前 | | | 1 | 3 | 2 | 4 | 11 | 7 | 8 | 12 | 5 | 3 | 2 | 1 | 4 | 3 |
| 八戸 | 1 | | | 3 | 3 | 4 | 4 | 1 | 2 | 1 | 1 | 6 | 6 | 12 | 16 | 4 |
| 五所川原 | | | | | 1 | 1 | | | | | 1 | | | | 1 | |
| 上十三 | | | 3 | 1 | | | | 1 | 5 | 2 | 4 | 2 | 8 | 18 | 11 | 4 |
| むつ | 1 | 3 | 1 | 1 | | | | | 1 | | 1 | | | | | 4 |
| 青森市 | 2 | 2 | 2 | 1 | 1 | 1 | 2 | 6 | | 3 | 3 | 8 | 1 | 15 | 11 | 8 |
| 合計 | 4 | 5 | 7 | 9 | 7 | 10 | 17 | 15 | 16 | 18 | 15 | 19 | 17 | 46 | 44 | 24 |

年齢区分別(人)

| 週 | 4 | 5 | 6 | 7 | 8 | 9 | 10 | 11 | 12 | 13 | 14 | 15 | 16 | 17 | 18 | 19 |
|--------|-----|-----|-----|-----|-----|----|----|----|----|----|----|----|----|----|----|----|
| ～5ヶ月 | 4 | 5 | 11 | 8 | 2 | 2 | 3 | | | | | | | | | |
| ～11ヶ月 | 28 | 15 | 15 | 12 | 7 | 3 | 4 | 2 | 1 | 1 | 4 | 1 | | | | |
| 1歳 | 84 | 66 | 52 | 31 | 37 | 22 | 14 | 13 | 3 | 7 | 3 | 10 | 6 | 1 | 4 | |
| 2歳 | 85 | 79 | 67 | 40 | 36 | 28 | 13 | 18 | 6 | 8 | 3 | 5 | 8 | 3 | 2 | |
| 3歳 | 94 | 86 | 66 | 49 | 24 | 22 | 13 | 15 | 12 | 6 | 3 | 2 | 1 | 4 | | 1 |
| 4歳 | 128 | 80 | 56 | 47 | 45 | 18 | 16 | 20 | 13 | 7 | 1 | 4 | 7 | 8 | 2 | |
| 5歳 | 97 | 93 | 66 | 55 | 39 | 24 | 14 | 27 | 8 | 4 | | | 8 | 2 | | 1 |
| 6歳 | 126 | 113 | 95 | 64 | 30 | 20 | 30 | 20 | 14 | 3 | 1 | 1 | | 6 | 3 | |
| 7歳 | 111 | 107 | 100 | 60 | 30 | 16 | 12 | 14 | 5 | 12 | 2 | 1 | 1 | 10 | 5 | 2 |
| 8歳 | 111 | 119 | 109 | 57 | 14 | 22 | 24 | 14 | 6 | 7 | 1 | 1 | | 3 | 2 | |
| 9歳 | 110 | 120 | 72 | 57 | 27 | 26 | 20 | 11 | 9 | 6 | | | 5 | 4 | 1 | 1 |
| 10～14歳 | 500 | 634 | 383 | 209 | 135 | 66 | 36 | 26 | 42 | 26 | 6 | 2 | 7 | 14 | 7 | 6 |
| 15～19歳 | 98 | 87 | 67 | 43 | 21 | 14 | 20 | 11 | 6 | 4 | 3 | 4 | 2 | 6 | 14 | 5 |
| 20～29歳 | 106 | 69 | 46 | 23 | 28 | 17 | 17 | 20 | 12 | 10 | 4 | 3 | 4 | 2 | 1 | 1 |
| 30～39歳 | 123 | 136 | 114 | 60 | 24 | 29 | 26 | 19 | 18 | 12 | 5 | 5 | 7 | 2 | 5 | 2 |
| 40～49歳 | 130 | 130 | 82 | 64 | 27 | 15 | 14 | 22 | 9 | 6 | 14 | 8 | 7 | 7 | 1 | 2 |
| 50～59歳 | 89 | 87 | 55 | 46 | 17 | 22 | 10 | 12 | 10 | 4 | 7 | 2 | 7 | 1 | 3 | 3 |
| 60～69歳 | 86 | 73 | 59 | 48 | 21 | 32 | 21 | 13 | 14 | 6 | 8 | 4 | 1 | 3 | 3 | 2 |
| 70～79歳 | 78 | 61 | 51 | 26 | 17 | 18 | 20 | 15 | 2 | 5 | 4 | 3 | 1 | 1 | 3 | |
| 80歳以上 | 93 | 76 | 53 | 30 | 21 | 12 | 28 | 14 | 10 | 6 | 3 | 7 | | | | |

VI 保健所管内別全数把握疾患発生状況（2015年第9週～2015年第19週）

| 週 | 期間 | 東青 (東地方保健所・ 青森市保健所) | 中南 (弘前保健所) | 三八 (八戸保健所) | 西北 (五所川原保健所) | 上北 (上十三保健所) | 下北 (むつ保健所) |
|----|---------------------|---------------------------|---------------|-------------------------------|-----------------|----------------|---------------|
| 9 | H27.2.23 ~ H27.3.1 | カルバベネム耐性腸内細菌感染症1人 | | | | | |
| 10 | H27.3.2 ~ H27.3.8 | 腸管出血性大腸菌感染症1人 | | | | | |
| 11 | H27.3.9 ~ H27.3.15 | | | | | | |
| 12 | H27.3.16 ~ H27.3.22 | カルバベネム耐性腸内細菌感染症1人 梅毒1人 | アメーバ赤痢1人 | | | | |
| 13 | H27.3.23 ~ H27.3.29 | | | 侵襲性インフルエンザ菌感染症1人 水痘(入院例)1人 | | | |
| 14 | H27.3.30 ~ H27.4.5 | | | | | | |
| 15 | H27.4.6 ~ H27.4.12 | | | カルバベネム耐性腸内細菌感染症1人 | | | |
| 16 | H27.4.13 ~ H27.4.19 | | | アメーバ赤痢1人 | | | |
| 17 | H27.4.20 ~ H27.4.26 | カルバベネム耐性腸内細菌感染症1人 | | | | 侵襲性肺炎球菌感染症1人 | |
| 18 | H27.4.27 ~ H27.5.3 | | つつが虫病1人 | | | | |
| 19 | H27.5.4 ~ H27.5.10 | | | 侵襲性肺炎球菌感染症1人 | | | |

VII 結核(二類全数把握疾患) (2015年第9週～2015年第19週)

単位：人

| 週 | 期間 | 東青 (東地方保健所・ 青森市保健所) | 中南 (弘前保健所) | 三八 (八戸保健所) | 西北 (五所川原保健所) | 上北 (上十三保健所) | 下北 (むつ保健所) |
|----|---------------------|---------------------------|---------------|---------------|-----------------|----------------|---------------|
| 9 | H27.2.23 ~ H27.3.1 | | 1 | 4 | 1 | 1 | |
| 10 | H27.3.2 ~ H27.3.8 | 1 | 3 | 3 | | 2 | |
| 11 | H27.3.9 ~ H27.3.15 | 3 | 1 | 1 | 3 | | 1 |
| 12 | H27.3.16 ~ H27.3.22 | 1 | 2 | 1 | 1 | 2 | |
| 13 | H27.3.23 ~ H27.3.29 | 2 | | 4 | 1 | 1 | |
| 14 | H27.3.30 ~ H27.4.5 | | 2 | 4 | 1 | | |
| 15 | H27.4.6 ~ H27.4.12 | | 1 | 1 | | 1 | 1 |
| 16 | H27.4.13 ~ H27.4.19 | | 1 | | 1 | | |
| 17 | H27.4.20 ~ H27.4.26 | 3 | 1 | | | 1 | |
| 18 | H27.4.27 ~ H27.5.3 | | 2 | 1 | | | |
| 19 | H27.5.4 ~ H27.5.10 | | 1 | | | | |

VIII 全数把握疾患発生状況(全国-青森県)

(注：発生状況は速報値であり、国内で届出のあった疾患のみを掲載しています)

全国

(2015年第1週～第17週累計)

| 分類 | 二類 | 三類 | 三類 | 三類 | 三類 | 三類 | 四類 | 四類 | 四類 | 四類 | 四類 | 四類 | 四類 | 四類 | 四類 | 四類 | 四類 | 四類 | 四類 | 五類 | 五類 | 五類 | 五類 | |
|-------|------|-----|-------|-------------|------|-------|------|------|----------|------|-----------|--------------|--------|-------|------|-------|-------|-----|--------|---------|--------|---------|-----------------|------|
| 疾病名 | 結核 | コレラ | 細菌性赤痢 | 腸管出血性大腸菌感染症 | 腸チフス | パラチフス | E型肝炎 | A型肝炎 | エキノコックス症 | オウム病 | ユウジツオキチス症 | 重症熱性血小板減少症候群 | チンギアノ熱 | つつが虫病 | デング熱 | 日本紅斑熱 | ブルセラ症 | マリア | レジオネラ症 | レプトスピラ症 | アメーバ赤痢 | ウイルス性肝炎 | カルバベネム耐性腸内細菌感染症 | 急性脳炎 |
| 累積報告数 | 7185 | 3 | 40 | 311 | 17 | 13 | 63 | 97 | 5 | 3 | 1 | 2 | 4 | 27 | 74 | 6 | 2 | 6 | 342 | 3 | 322 | 64 | 372 | 193 |

| 分類 | 五類 | 五類 | 五類 | 五類 | 五類 | 五類 | 五類 | 五類 | 五類 | 五類 | 五類 | 五類 | 五類 | 五類 | 五類 | 五類 |
|-------|-----------|--------------|----------------|------------|--------|----------------|------------|------------|---------|-----|-------------|-----|----------------|-----|-----|-----------------|
| 疾病名 | クブスボトジウム症 | クロイツフェルトヤコブ病 | 創傷型溶血性レンサ球菌感染症 | 後天性免疫不全症候群 | ジアルシア症 | 侵襲性インフルエンザ菌感染症 | 侵襲性髄膜炎菌感染症 | 侵襲性肺炎球菌感染症 | 水痘(入院例) | 梅毒 | 播種性ケラトコックス症 | 破傷風 | パノマイシン耐性腸球菌感染症 | 風しん | 麻しん | 薬剤耐性アシネトバクター感染症 |
| 累積報告数 | 5 | 54 | 179 | 418 | 26 | 87 | 14 | 887 | 85 | 615 | 40 | 20 | 16 | 65 | 16 | 6 |

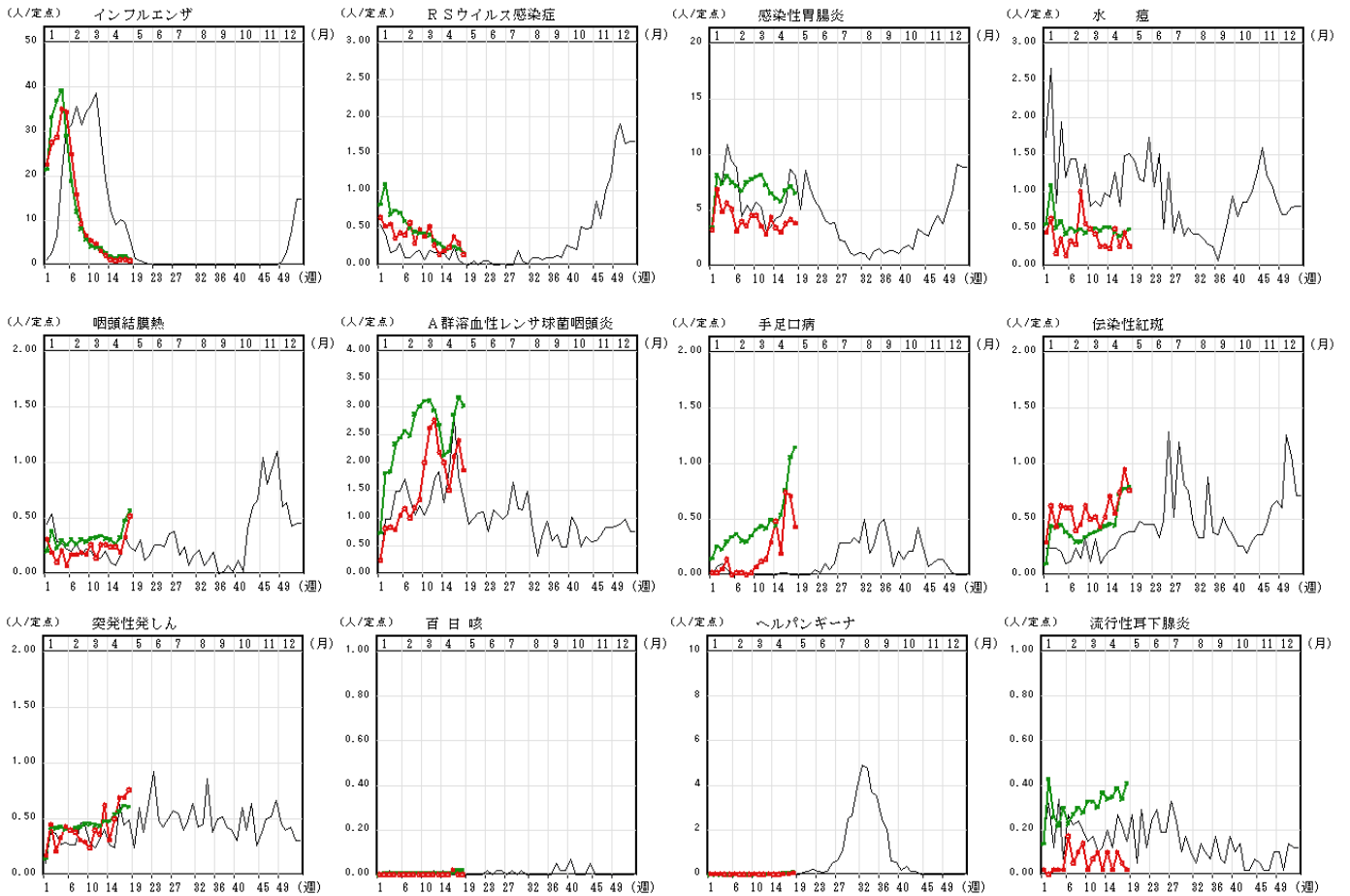
青森県

(2015年第1週～第19週累計)

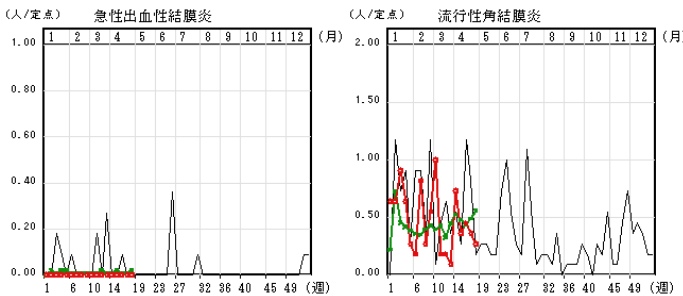
| 分類 | 二類 | 三類 | 四類 | 五類 | 五類 | 五類 | 五類 | 五類 | 五類 | 五類 | 五類 |
|-------|----|-------------|-------|--------|-----------------|------------|----------------|------------|---------|----|----|
| 疾病名 | 結核 | 腸管出血性大腸菌感染症 | つつが虫病 | アメーバ赤痢 | カルバベネム耐性腸内細菌感染症 | 後天性免疫不全症候群 | 侵襲性インフルエンザ菌感染症 | 侵襲性肺炎球菌感染症 | 水痘(入院例) | 梅毒 | |
| 累積報告数 | | 110 | 2 | 1 | 5 | 6 | 1 | 1 | 6 | 2 | 1 |

IX インフルエンザ・小児科定点把握疾患週別推移 (2015年第18週)

グラフの説明 ○—○は2015年青森県、——は2014年青森県、×—×は2015年全国



X 眼科定点把握疾患週別推移 (2015年第18週)



XI 基幹定点把握疾患週別推移 (2015年第18週)

