



1. 2022年7月の発生動向(7月1日~7月31日)

1-1. 性感染症: 県内の報告数は、次のとおりでした。

- ・ 県内の性感染症患者総報告数 55 人(6月は57人)
- ・ 性器ヘルペスウイルス感染症については、県全体の定点当たり報告数が過去5年間の同時期と比較してやや多い状態です。
- ・ 淋菌感染症については、県全体の定点当たり報告数が過去5年間の同時期と比較してやや多い状態です。

1-2. 薬剤耐性菌感染症: 県内の報告数は、次のとおりでした。

- ・ ペニシリン耐性肺炎球菌感染症 0 人(6月は1人)
- ・ メチシリン耐性黄色ブドウ球菌感染症 9 人(6月は5人)
- ・ 薬剤耐性緑膿菌感染症 0 人(6月は0人)

1-3. 全数把握対象疾患: 各保健所管内の報告数は、次のとおりでした。

- ・ 結核 9 人: 東地方 1 人、青森市 3 人、弘前 2 人、五所川原 2 人、上十三 1 人
- ・ 腸管出血性大腸菌感染症 2 人: 弘前 1 人、三戸地方 1 人
- ・ レジオネラ症 2 人: 青森市 2 人
- ・ カルバペネム耐性腸内細菌科細菌感染症 3 人: 青森市 3 人
- ・ クロイツフェルト・ヤコブ病 1 人: 弘前 1 人
- ・ 劇症型溶血性レンサ球菌感染症 4 人: 青森市 2 人、弘前 2 人
- ・ 梅毒 1 人: 上十三 1 人

2. 性感染症発生状況

2-1. 年齢区分別報告数

(人)

年齢	性器クラミジア		性器ヘルペス		尖圭コンジローマ		淋菌感染症		青森県計	
	男	女	男	女	男	女	男	女	男	女
0										
1~4										
5~9										
10~14										
15~19	1	2							1	2
20~24	1	6	5	1			1		7	7
25~29	3	7					1		4	7
30~34	2	3		1	2		1		5	4
35~39	1	1	1		1		1		4	1
40~44	3	1		1	1				4	2
45~49	1				1		1		3	
50~54	1								1	
55~59				1						1
60~64							1		1	
65~69				1						1
70~										
合計	13	20	6	5	5	0	6	0	30	25

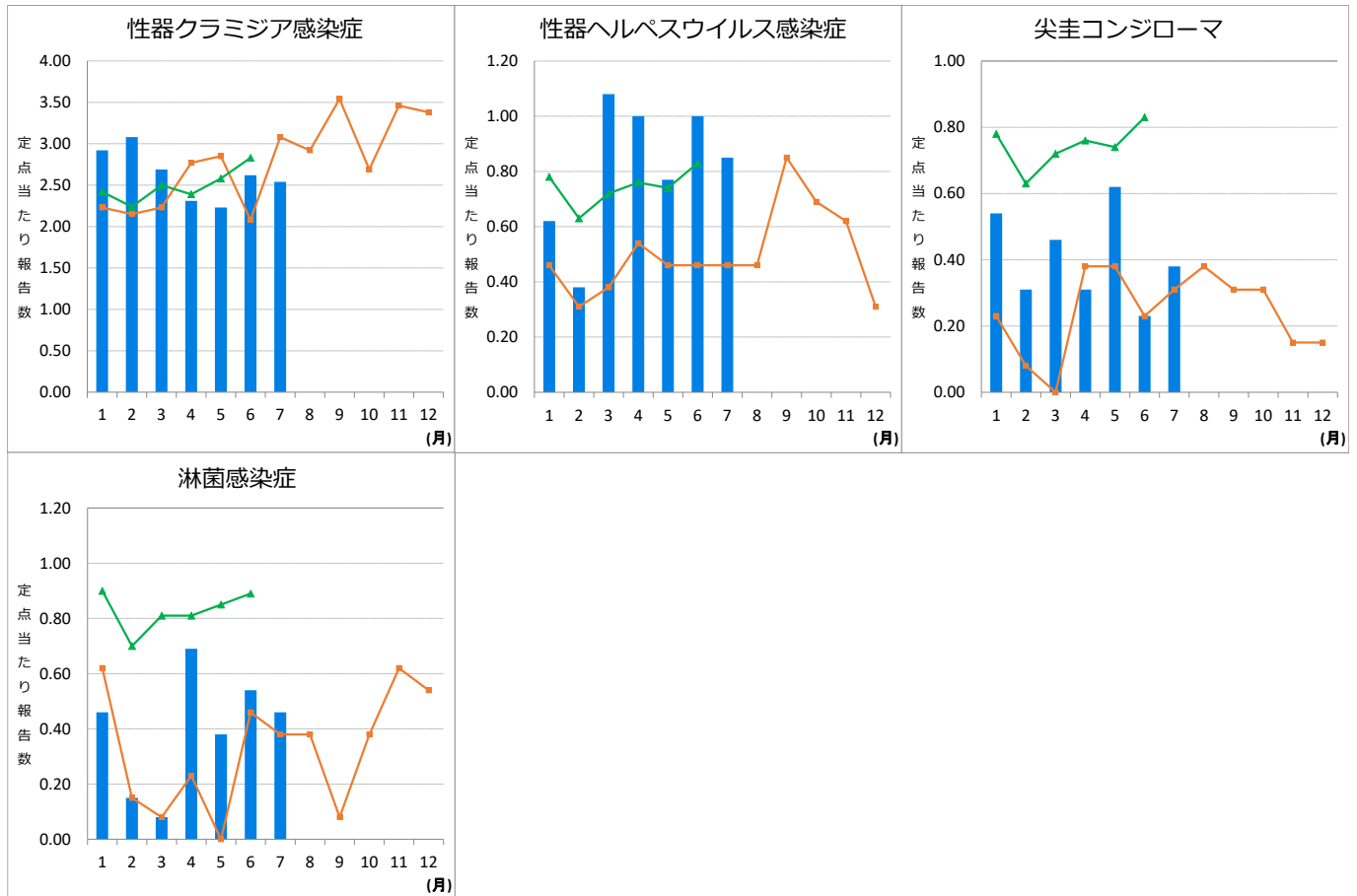
2-2. 保健所管内別報告数

(人/定点)

	性器クラミジア		性器ヘルペス		尖圭コンジローマ		淋菌感染症		合計		総合計
	男	女	男	女	男	女	男	女	男	女	
東地方+青森市	1.00	5.00	0.33	-	-	-	-	-	1.33	5.00	6.33
弘前	0.33	-	-	1.00	-	-	0.33	-	0.67	1.00	1.67
三戸地方+八戸市	3.50	0.50	2.50	0.50	2.00	-	2.50	-	10.50	1.00	11.50
五所川原	-	-	-	-	-	-	-	-	0.00	0.00	0.00
上十三	1.00	2.00	-	0.50	0.50	-	-	-	1.50	2.50	4.00
むつ	-	-	-	-	-	-	-	-	0.00	0.00	0.00

2-3.青森県の定点当たり報告数推移

👉 —■— は 2022年青森県、 ■—■ は 2021年青森県、 ▲—▲ は 2022年全国



3. 薬剤耐性菌感染症発生状況

3-1. 年齢区分別報告数

(人)

年齢	ペニシリン耐性肺炎球菌感染症		メチシリン耐性黄色ブドウ球菌感染症		薬剤耐性緑膿菌感染症	
	男	女	男	女	男	女
0~9						
10~19						
20~29						
30~39						
40~49			1			
50~59			2			
60~69			2			
70~79			1			
80~89			1	2		
90~						
合計			7	2		

3-2. 採取部位別 ※同じ人から複数の採取部位で検出された数も含まれます。

(検出数)

	採 取 部 位 別											青森県 合計
	喀 痰	留置カ テーテ ル	術創 部(創 部感 染)	耳漏 液	気管 洗浄 液	血 液	髄 液	胸 腹 水	尿	便	その他	
ペニシリン耐性 肺炎球菌感染症												
メチシリン耐性 黄色ブドウ球菌感 染症	1		3						1		4	9
薬剤耐性 緑膿菌感染症												

3-3. 保健所管内別報告数

(人)

	ペニシリン耐性 肺炎球菌感染症		メチシリン耐性 黄色ブドウ球菌感染症		薬剤耐性 緑膿菌感染症	
	男	女	男	女	男	女
東地方+青森市						
弘前			1			
三戸地方+八戸市			2			
五所川原			3	1		
上十三			1	1		
むつ						

3-4. 青森県の定点当たり報告数推移

👉 —■— は 2022 年青森県、 ■—■ は 2021 年青森県、 ▲—▲ は 2022 年全国

