



1. 2022年2月の発生動向(2月1日~2月28日)

1-1. 性感染症: 県内の報告数は、次のとおりでした。

- ・ 県内の性感染症患者総報告数 51 人(1月は59人)
- ・ 性器クラミジア感染症については、県全体の定点当たり報告数が過去5年間の同時期と比較してかなり多い状態です。

1-2. 薬剤耐性菌感染症: 県内の報告数は、次のとおりでした。

- ・ ペニシリン耐性肺炎球菌感染症 0 人(1月は0人)
- ・ メチシリン耐性黄色ブドウ球菌感染症 2 人(1月は6人)
- ・ 薬剤耐性緑膿菌感染症 1 人(1月は0人)

1-3. 全数把握対象疾患: 各保健所管内の報告数は、次のとおりでした。

- ・ 結核 15 人: 青森市 4 人、弘前 1 人、三戸地方 1 人、八戸市 4 人、五所川原 2 人、上十三 3 人
- ・ E型肝炎 1 人: むつ 1 人
- ・ カルバペネム耐性腸内細菌科細菌感染症 3 人: 青森市 2 人、むつ 1 人
- ・ 劇症型溶血性レンサ球菌感染症 2 人: 弘前 2 人
- ・ 侵襲性肺炎球菌感染症 2 人: 青森市 1 人、弘前 1 人

2. 性感染症発生状況

2-1. 年齢区分別報告数

(人)

年齢	性器クラミジア		性器ヘルペス		尖圭コンジローマ		淋菌感染症		青森県計	
	男	女	男	女	男	女	男	女	男	女
0										
1~4										
5~9										
10~14										
15~19		3								3
20~24	2	10				1			2	11
25~29	3	6		1					3	7
30~34	4	4	1						5	4
35~39	1	2	1		1				3	2
40~44		2					1		1	2
45~49	1	1	1				1		3	1
50~54		1	1						1	1
55~59										
60~64					1				1	
65~69										
70~					1				1	
合計	11	29	4	1	3	1	2	0	20	31

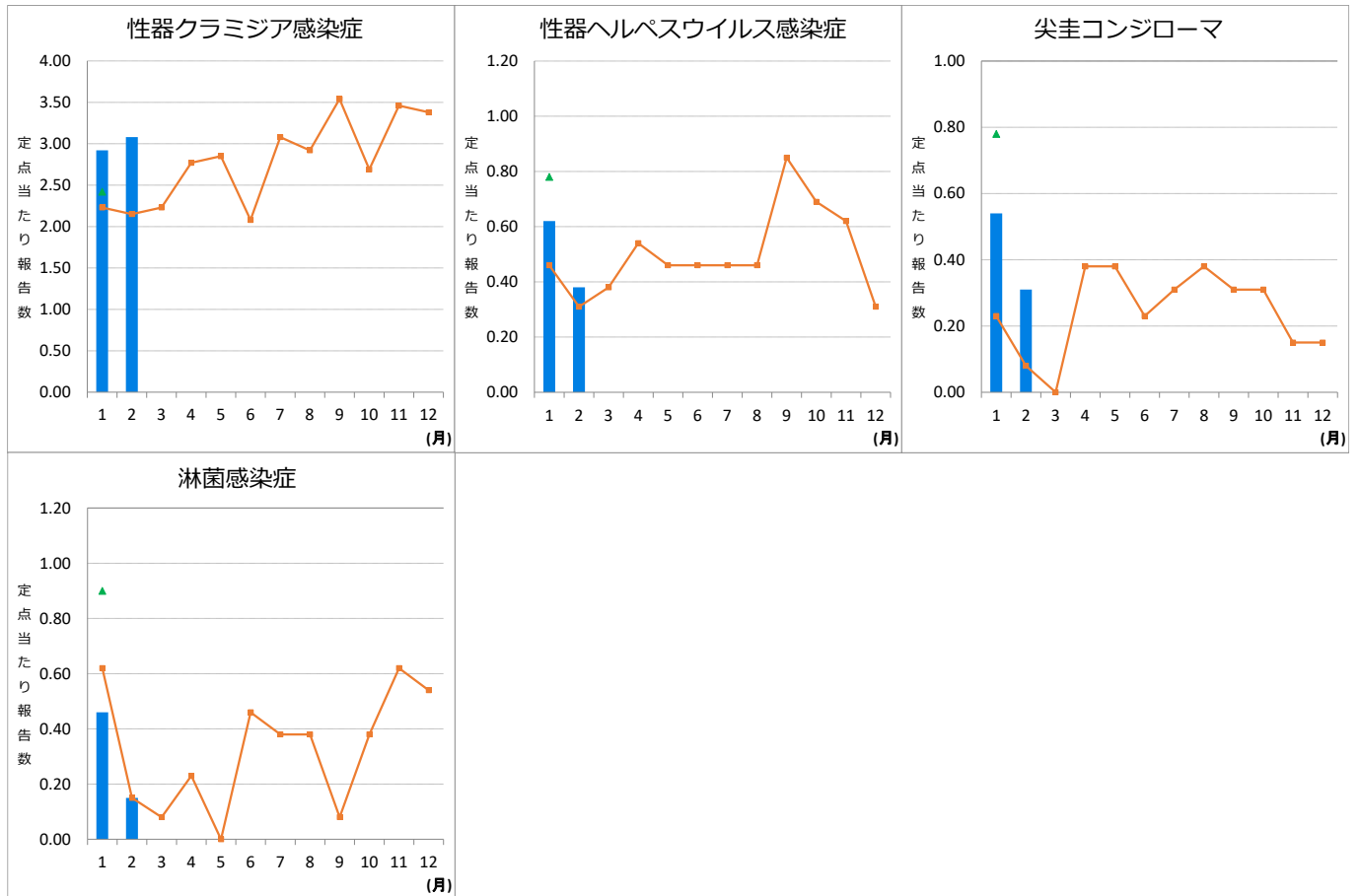
2-2. 保健所管内別報告数

(人/定点)

	性器クラミジア		性器ヘルペス		尖圭コンジローマ		淋菌感染症		合計		総合計
	男	女	男	女	男	女	男	女	男	女	
東地方+青森市	0.33	4.67	0.67	-	-	-	-	-	1.00	4.67	5.67
弘前	1.00	1.33	-	-	-	0.33	0.33	-	1.33	1.67	3.00
三戸地方+八戸市	1.50	1.00	1.00	-	1.50	-	0.50	-	4.50	1.00	5.50
五所川原	-	-	-	-	-	-	-	-	0.00	0.00	0.00
上十三	2.00	4.50	-	0.50	-	-	-	-	2.00	5.00	7.00
むつ	-	-	-	-	-	-	-	-	0.00	0.00	0.00

## 2-3. 青森県の定点当たり報告数推移

👉 —■— は 2022 年青森県、 ■—■ は 2021 年青森県、 ▲ は 2022 年全国



## 3. 薬剤耐性菌感染症発生状況

### 3-1. 年齢区分別報告数

(人)

年齢	ペニシリン耐性肺炎球菌感染症		メチシリン耐性黄色ブドウ球菌感染症		薬剤耐性緑膿菌感染症	
	男	女	男	女	男	女
0~9						
10~19						
20~29						
30~39					1	
40~49				1		
50~59						
60~69						
70~79						
80~89						
90~				1		
合計				2	1	

3-2. 採取部位別 ※同じ人から複数の採取部位で検出された数も含まれます。

(検出数)

	採 取 部 位 別											青森県 合計
	喀 痰	留置カ テーテ ル	術創 部(創 部感 染)	耳漏 液	気管 洗浄 液	血 液	髄 液	胸 腹 水	尿	便	そ の 他	
ペニシリン耐性 肺炎球菌感染症												
メチシリン耐性 黄色ブドウ球菌感 染症	1					1						2
薬剤耐性 緑膿菌感染症						1						1

3-3. 保健所管内別報告数

(人)

	ペニシリン耐性 肺炎球菌感染症		メチシリン耐性 黄色ブドウ球菌感染症		薬剤耐性 緑膿菌感染症	
	男	女	男	女	男	女
東地方+青森市						
弘前				1		
三戸地方+八戸市					1	
五所川原						
上十三				1		
むつ						

3-4. 青森県の定点当たり報告数推移

👉 —■— は 2022 年青森県、 ■—■ は 2021 年青森県、 ▲ は 2022 年全国

