



1. 2021年11月の発生動向(11月1日~11月30日)

1-1. 性感染症: 県内の報告数は、次のとおりでした。

- ・ 県内の性感染症患者総報告数 63 人(10月は 53 人)
- ・ 性器クラミジア感染症については、県全体の定点当たり報告数が過去 5 年間の同時期と比較してかなり多い状態です。
- ・ 淋菌感染症については、県全体の定点当たり報告数が過去 5 年間の同時期と比較してかなり多い状態です。

1-2. 薬剤耐性菌感染症: 県内の報告数は、次のとおりでした。

- ・ ペニシリン耐性肺炎球菌感染症 0 人(10月は 0 人)
- ・ メチシリン耐性黄色ブドウ球菌感染症 13 人(10月は 7 人)
- ・ 薬剤耐性緑膿菌感染症 0 人(10月は 0 人)

1-3. 全数把握対象疾患: 各保健所管内の報告数は、次のとおりでした。

- ・ 結核 15 人: 青森市 5 人、弘前 1 人、三戸地方 1 人、八戸市 3 人、上十三 4 人、むつ 1 人
- ・ E型肝炎 1 人: 弘前 1 人
- ・ つつが虫病 3 人: 青森市 1 人、三戸地方 1 人、上十三 1 人
- ・ レジオネラ症 1 人: 弘前 1 人
- ・ カルバペネム耐性腸内細菌科細菌感染症 2 人: 青森市 1 人、むつ 1 人
- ・ 梅毒 2 人: 弘前 1 人、八戸市 1 人

2. 性感染症発生状況

2-1. 年齢区分別報告数

(人)

年齢	性器クラミジア		性器ヘルペス		尖圭コンジローマ		淋菌感染症		青森県計	
	男	女	男	女	男	女	男	女	男	女
0										
1~4										
5~9										
10~14										
15~19	1	1						1	1	2
20~24	1	6							1	6
25~29	4	9	1				2	1	7	10
30~34	3	5	1				1		5	5
35~39	1	6	1	1	1				3	7
40~44	1	2	2		1				4	2
45~49		3					1		1	3
50~54		2		1				1		4
55~59							1		1	
60~64										
65~69										
70~				1						1
合計	11	34	5	3	2	0	5	3	23	40

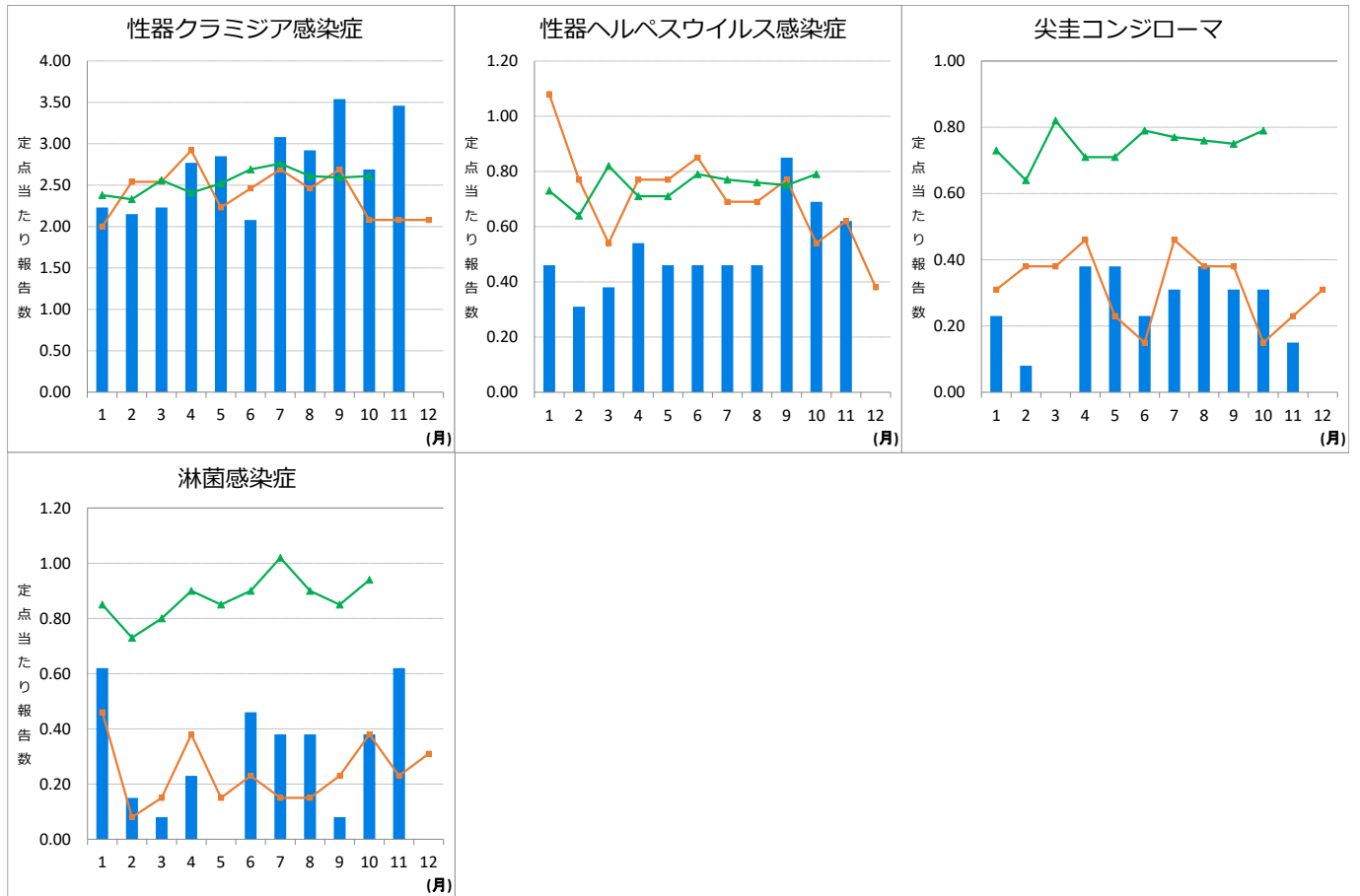
2-2. 保健所管内別報告数

(人/定点)

	性器クラミジア		性器ヘルペス		尖圭コンジローマ		淋菌感染症		合計		総合計
	男	女	男	女	男	女	男	女	男	女	
東地方+青森市	0.67	5.33	-	-	-	-	-	0.33	0.67	5.67	6.33
弘前	-	0.67	-	-	-	-	-	0.33	0.00	1.00	1.00
三戸地方+八戸市	3.50	2.50	2.00	1.00	0.50	-	2.00	-	8.00	3.50	11.50
五所川原	-	-	-	-	-	-	-	-	0.00	0.00	0.00
上十三	1.00	5.50	0.50	0.50	0.50	-	0.50	0.50	2.50	6.50	9.00
むつ	-	-	-	-	-	-	-	-	0.00	0.00	0.00

## 2-3.青森県の定点当たり報告数推移

👉 —■— は 2021 年青森県、 ■—■ は 2020 年青森県、 ▲—▲ は 2020 年全国



## 3. 薬剤耐性菌感染症発生状況

### 3-1. 年齢区分別報告数

(人)

年齢	ペニシリン耐性肺炎球菌感染症		メチシリン耐性黄色ブドウ球菌感染症		薬剤耐性緑膿菌感染症	
	男	女	男	女	男	女
0～9						
10～19						
20～29			1			
30～39						
40～49				1		
50～59			3			
60～69			2			
70～79			2			
80～89			2	1		
90～				1		
合計			10	3		

3-2. 採取部位別 ※同じ人から複数の採取部位で検出された数も含まれます。

(検出数)

	採 取 部 位 別											青森県 合計
	喀 痰	留置カ テーテ ル	術創 部(創 部感 染)	耳漏 液	気管 洗浄 液	血 液	髄 液	胸 腹 水	尿	便	そ の 他	
ペニシリン耐性 肺炎球菌感染症												
メチシリン耐性 黄色ブドウ球菌感 染症	3		1					1	1		7	13
薬剤耐性 緑膿菌感染症												

3-3. 保健所管内別報告数

(人)

	ペニシリン耐性 肺炎球菌感染症		メチシリン耐性 黄色ブドウ球菌感染症		薬剤耐性 緑膿菌感染症	
	男	女	男	女	男	女
東地方+青森市						
弘前			1	1		
三戸地方+八戸市			5	1		
五所川原			4			
上十三				1		
むつ						

3-4. 青森県の定点当たり報告数推移

👉 —■— は 2021 年青森県、 ■—■ は 2020 年青森県、 ▲—▲ は 2020 年全国

