



* 2021年9月1日からURLが変更になりました。

1. 2021年10月の発生動向 (10月1日~10月31日)

1-1. 性感染症：県内の報告数は、次のとおりでした。

- ・ 県内の性感染症患者総報告数 53 人(9月は62人)
- ・ 性器クラミジア感染症については、県全体の定点当たり報告数が過去5年間の同時期と比較してかなり多い状態です。

1-2. 薬剤耐性菌感染症：県内の報告数は、次のとおりでした。

- ・ ペニシリン耐性肺炎球菌感染症 0 人(9月は0人)
- ・ メチシリン耐性黄色ブドウ球菌感染症 7 人(9月は3人)
- ・ 薬剤耐性緑膿菌感染症 0 人(9月は0人)

1-3. 全数把握対象疾患：各保健所管内の報告数は、次のとおりでした。

- ・ 結核 9 人：青森市 5 人、弘前 2 人、上十三 2 人
- ・ 腸管出血性大腸菌感染症 2 人：上十三 2 人
- ・ つつが虫病 1 人：三戸地方 1 人
- ・ カルバペネム耐性腸内細菌科細菌感染症 2 人：三戸地方 1 人、むつ 1 人
- ・ 劇症型溶血性レンサ球菌感染症 2 人：弘前 1 人、八戸市 1 人
- ・ 後天性免疫不全症候群 2 人：八戸市 2 人
- ・ 水痘(入院例に限る。) 1 人：弘前 1 人
- ・ 梅毒 2 人：青森市 2 人

2. 性感染症発生状況

2-1. 年齢区分別報告数

(人)

年齢	性器クラミジア		性器ヘルペス		尖圭コンジローマ		淋菌感染症		青森県計	
	男	女	男	女	男	女	男	女	男	女
0										
1~4										
5~9										
10~14										
15~19		3								3
20~24	2	7	1	2					3	9
25~29	1	8	1				2		4	8
30~34	2	5		1			1		3	6
35~39		2			1		2		3	2
40~44	1	1	1		1				3	1
45~49	1				1				2	
50~54	1	1		2	1				2	3
55~59										
60~64										
65~69										
70~			1						1	
合計	8	27	4	5	4	0	5	0	21	32

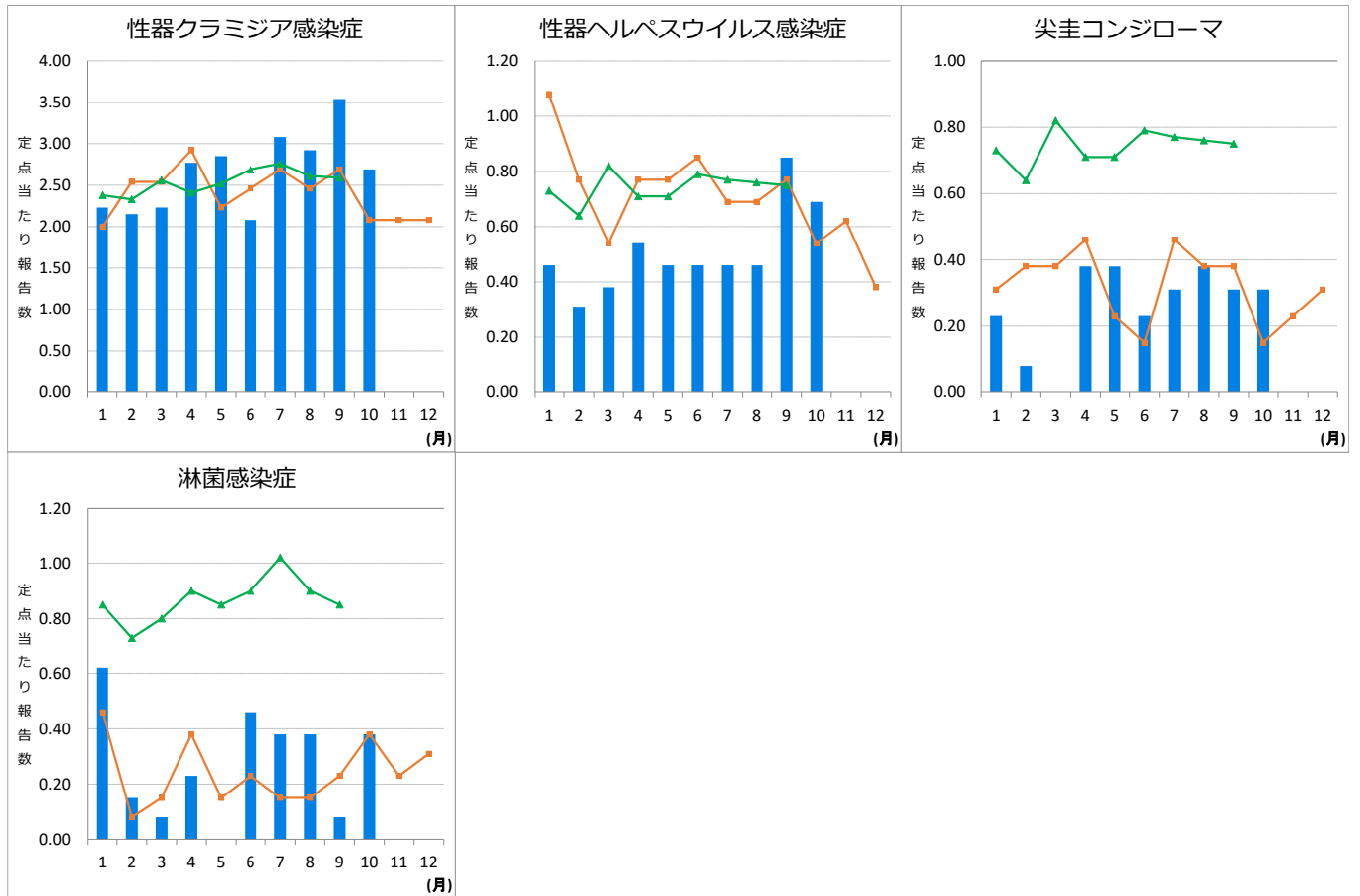
2-2. 保健所管内別報告数

(人/定点)

	性器クラミジア		性器ヘルペス		尖圭コンジローマ		淋菌感染症		合計		総合計
	男	女	男	女	男	女	男	女	男	女	
東地方+青森市	0.33	4.67	0.67	0.33	-	-	0.67	-	1.67	5.00	6.67
弘前	0.33	0.67	-	0.67	-	-	0.33	-	0.67	1.33	2.00
三戸地方+八戸市	1.50	1.50	1.00	0.50	1.50	-	0.50	-	4.50	2.00	6.50
五所川原	-	-	-	-	-	-	-	-	0.00	0.00	0.00
上十三	1.50	3.50	-	0.50	0.50	-	0.50	-	2.50	4.00	6.50
むつ	-	1.00	-	-	-	-	-	-	0.00	1.00	1.00

2-3.青森県の定点当たり報告数推移

—■—は2021年青森県、■—■は2020年青森県、▲—▲は2020年全国



3. 薬剤耐性菌感染症発生状況

3-1. 年齢区分別報告数

(人)

年齢	ペニシリン耐性肺炎球菌感染症		メチシリン耐性黄色ブドウ球菌感染症		薬剤耐性緑膿菌感染症	
	男	女	男	女	男	女
0～9			1			
10～19						
20～29						
30～39						
40～49			2			
50～59				1		
60～69			1			
70～79				1		
80～89						
90～				1		
合計			4	3		

3-2. 採取部位別 ※同じ人から複数の採取部位で検出された数も含まれます。

(検出数)

	採 取 部 位 別											青森県 合計
	喀 痰	留置カ テーテ ル	術創 部(創 部感 染)	耳漏 液	気管 洗浄 液	血 液	髄 液	胸腹 水	尿	便	その他	
ペニシリン耐性 肺炎球菌感染症												
メチシリン耐性 黄色ブドウ球菌感 染症	4		1							1	1	7
薬剤耐性 緑膿菌感染症												

3-3. 保健所管内別報告数

(人)

	ペニシリン耐性 肺炎球菌感染症		メチシリン耐性 黄色ブドウ球菌感染症		薬剤耐性 緑膿菌感染症	
	男	女	男	女	男	女
東地方+青森市						
弘前						
三戸地方+八戸市				2		
五所川原			2	1		
上十三			2			
むつ						

3-4. 青森県の定点当たり報告数推移

☞ —■— は 2021 年青森県、 ■—■ は 2020 年青森県、 ▲—▲ は 2020 年全国

