



## 1. 2021年5月の発生動向 (5月1日～5月31日)

### 1-1. 性感染症：県内の報告数は、次のとおりでした。

- ・県内の性感染症患者総報告数 48人(4月は51人)
- ・性器クラミジア感染症については、県全体の定点当たり報告数が過去5年間の同時期と比較してかなり多い状態です。

### 1-2. 薬剤耐性菌感染症：県内の報告数は、次のとおりでした。

- ・ペニシリン耐性肺炎球菌感染症 2人(4月は3人)
- ・メチシリン耐性黄色ブドウ球菌感染症 8人(4月は5人)
- ・薬剤耐性緑膿菌感染症 1人(4月は0人)

### 1-3. 全数把握対象疾患：各保健所管内の報告数は、次のとおりでした。

- ・結核 17人：青森市2人、弘前6人、三戸地方1人、八戸市5人、五所川原2人、上十三1人
- ・腸管出血性大腸菌感染症 4人：青森市4人
- ・つつが虫病 6人：青森市2人、弘前2人、三戸地方1人、上十三1人
- ・レジオネラ症 1人：八戸市1人
- ・カルバペネム耐性腸内細菌科細菌感染症 4人：青森市2人、八戸市1人、むつ1人
- ・侵襲性肺炎球菌感染症 2人：八戸市1人、上十三1人
- ・梅毒 1人：八戸市1人
- ・播種性クリプトコックス症 1人：弘前1人
- ・破傷風 1人：八戸市1人

## 2. 性感染症発生状況

### 2-1. 年齢区分別報告数

(人)

年齢	性器クラミジア		性器ヘルペス		尖圭コンジローマ		淋菌感染症		青森県計	
	男	女	男	女	男	女	男	女	男	女
0										
1～4										
5～9										
10～14										
15～19	1	1							1	1
20～24	4	9							4	9
25～29	2	7		1		1			2	9
30～34	4	4	2	1					6	5
35～39	1	2			2				3	2
40～44	2								2	
45～49			1						1	
50～54					1				1	
55～59										
60～64										
65～69										
70～			1		1				2	
合計	14	23	4	2	4	1	0	0	22	26

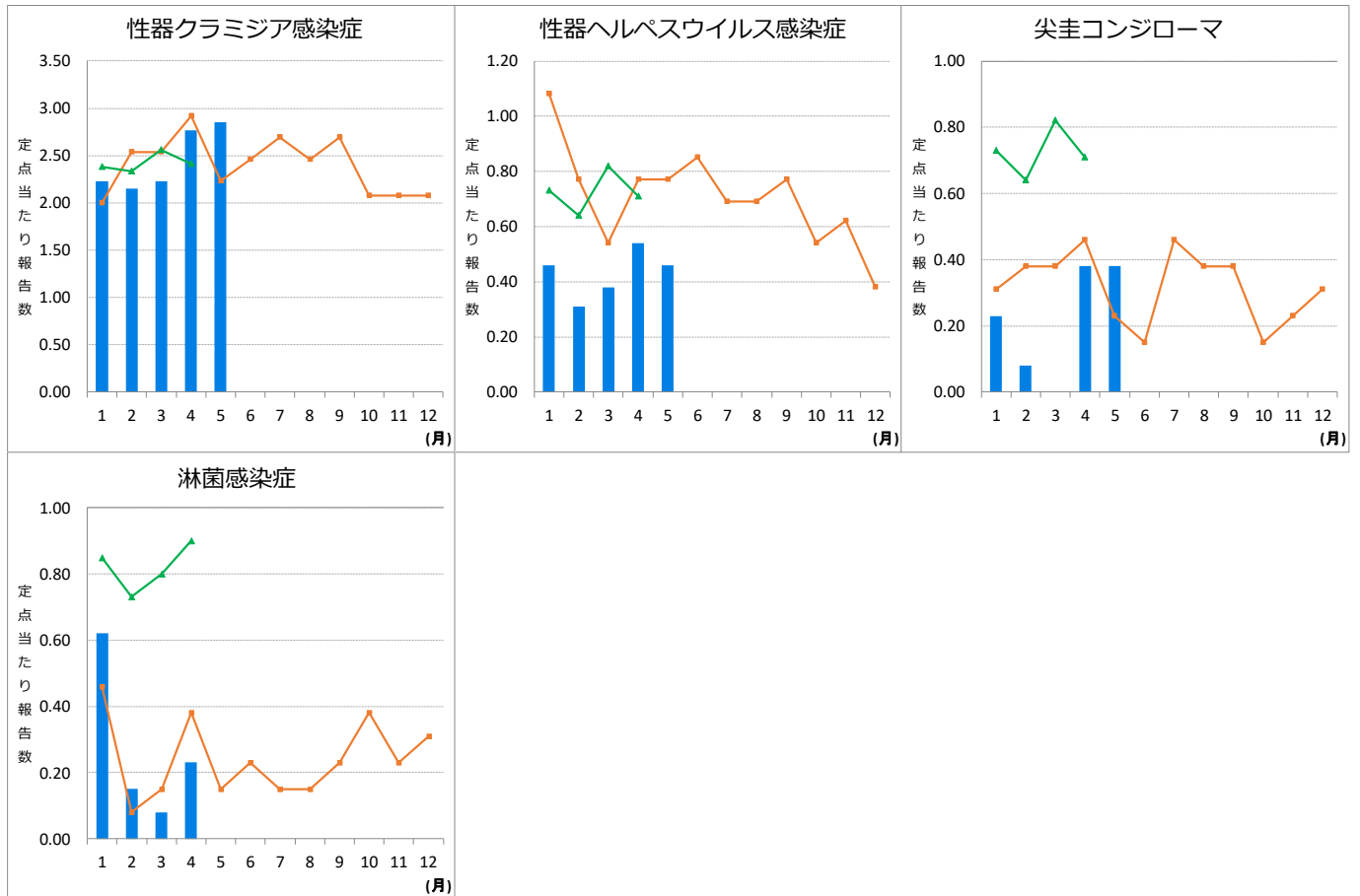
### 2-2. 保健所管内別報告数

(人/定点)

	性器クラミジア		性器ヘルペス		尖圭コンジローマ		淋菌感染症		合計		総合計
	男	女	男	女	男	女	男	女	男	女	
東地方+青森市	0.33	3.33	1.00	-	-	-	-	-	1.33	3.33	4.67
弘前	0.33	2.67	-	0.33	-	0.33	-	-	0.33	3.33	3.67
三戸地方+八戸市	4.00	1.00	0.50	-	1.50	-	-	-	6.00	1.00	7.00
五所川原	-	-	-	-	-	-	-	-	0.00	0.00	0.00
上十三	2.00	1.00	-	0.50	0.50	-	-	-	2.50	1.50	4.00
むつ	-	1.00	-	-	-	-	-	-	0.00	1.00	1.00

## 2-3.青森県の定点当たり報告数推移

👉 —▲—は2021年青森県、■—■は2020年青森県、▲—▲は2020年全国



## 3. 薬剤耐性菌感染症発生状況

### 3-1. 年齢区分別報告数

(人)

年齢	ペニシリン耐性肺炎球菌感染症		メチリン耐性黄色ブドウ球菌感染症		薬剤耐性緑膿菌感染症	
	男	女	男	女	男	女
0～9						
10～19						
20～29						
30～39						
40～49						
50～59			1	1		1
60～69			1			
70～79			1	1		
80～89	1	1	1	1		
90～				1		
合計	1	1	4	4		1

3-2. 採取部位別 ※同じ人から複数の採取部位で検出された数も含まれます。

(検出数)

	採 取 部 位 別											青森県 合計
	喀 痰	留置カ テーテ ル	術創 部(創 部感 染)	耳漏 液	気管 洗浄 液	血 液	髄 液	胸 腹 水	尿	便	そ の 他	
ペニシリン耐性 肺炎球菌感染症	1					1						2
メチシリン耐性 黄色ブドウ球菌感 染症	2					1					5	8
薬剤耐性 緑膿菌感染症											1	1

3-3. 保健所管内別報告数

(人)

	ペニシリン耐性 肺炎球菌感染症		メチシリン耐性 黄色ブドウ球菌感染症		薬剤耐性 緑膿菌感染症	
	男	女	男	女	男	女
東地方+青森市						
弘前						
三戸地方+八戸市						1
五所川原			4	1		
上十三	1	1		3		
むつ						

3-4. 青森県の定点当たり報告数推移

☞ —■—は 2021 年青森県、 ■—■は 2020 年青森県、 ▲—▲は 2020 年全国

