



1. 2020年12月の発生動向(12月1日~12月31日)

1-1. 性感染症: 県内の報告数は、次のとおりでした。

- ・ 県内の性感染症患者総報告数 40人(11月は41人)
- ・ 性器クラミジア感染症については、県全体の定点当たり報告数が過去5年間の同時期と比較してやや多い状態です。

1-2. 薬剤耐性菌感染症: 県内の報告数は、次のとおりでした。

- ・ ペニシリン耐性肺炎球菌感染症 2人(11月は1人)
- ・ メチシリン耐性黄色ブドウ球菌感染症 12人(11月は9人)
- ・ 薬剤耐性緑膿菌感染症 0人(11月は0人)

1-3. 全数把握対象疾患: 各保健所管内の報告数は、次のとおりでした。

- ・ 結核 16人: 青森市3人、弘前4人、三戸地方1人、八戸市2人、五所川原4人、上十三1人、むつ1人
- ・ レジオネラ症 1人: 八戸市1人
- ・ アメーバ赤痢 1人: 八戸市1人
- ・ カルバペネム耐性腸内細菌科細菌感染症 5人: 青森市5人
- ・ 梅毒 2人: 弘前1人、八戸市1人

2. 性感染症発生状況

2-1. 年齢区分別報告数

(人)

月報 年齢階級別集計表 単位:人

年齢	性器クラミジア		性器ヘルペス		尖圭コンジローマ		淋菌感染症		青森県計	
	男	女	男	女	男	女	男	女	男	女
0										
1~4										
5~9										
10~14										
15~19	1	4					1		2	4
20~24	4	5	1				1		6	5
25~29		5			1		1		2	5
30~34	2	2	1	1					3	3
35~39	3	1			1				4	1
40~44					2		1		3	
45~49				1						1
50~54										
55~59										
60~64				1						1
65~69										
70~										
合計	10	17	2	3	4	0	4	0	20	20

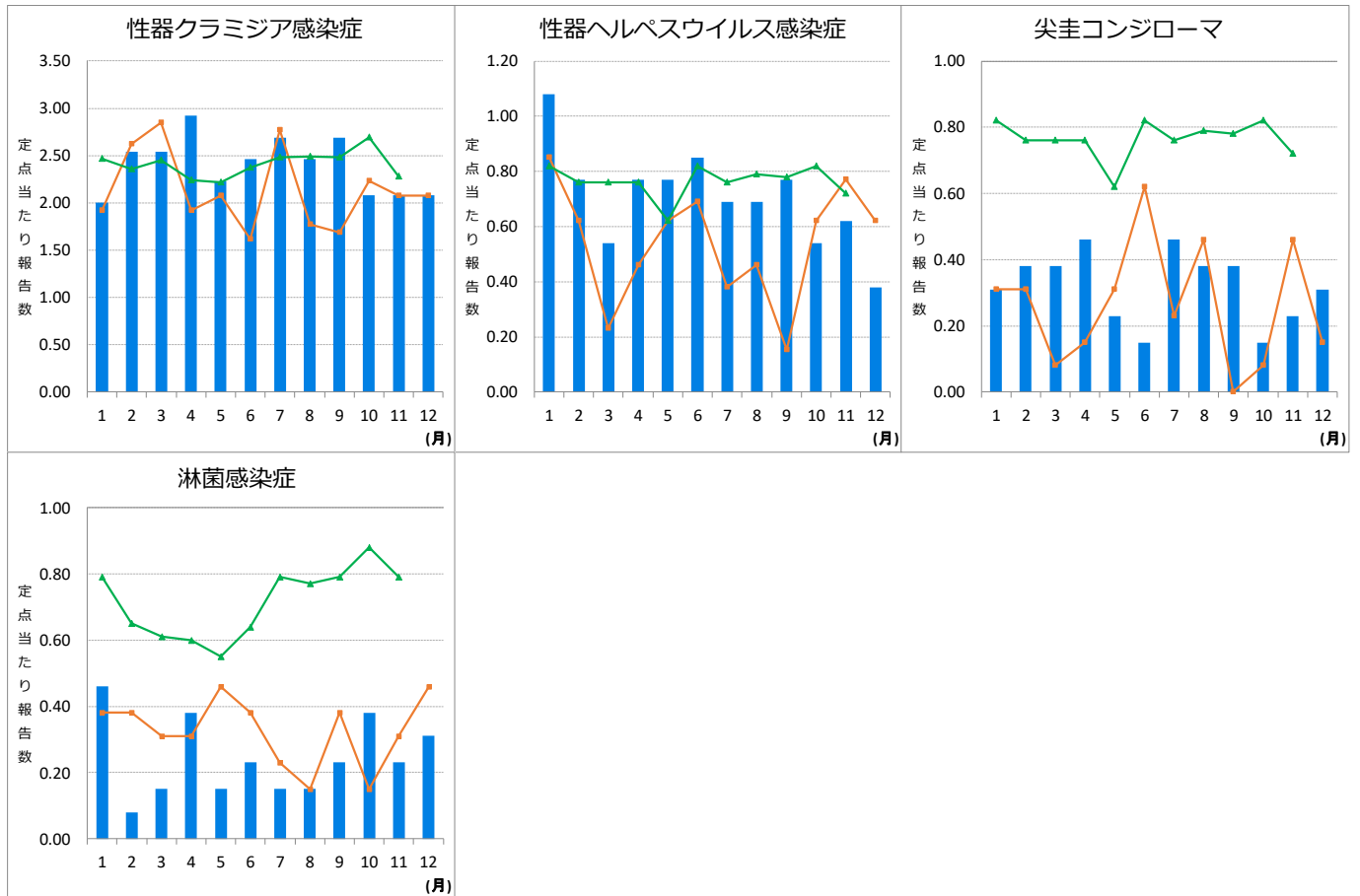
2-2. 保健所管内別報告数

(人/定点)

	性器クラミジア		性器ヘルペス		尖圭コンジローマ		淋菌感染症		合計		総合計
	男	女	男	女	男	女	男	女	男	女	
東地方+青森市	0.67	4.00	-	-	0.33	-	-	-	1.00	4.00	5.00
弘前	-	0.67	-	0.33	-	-	-	-	0.00	1.00	1.00
三戸地方+八戸市	2.50	1.00	0.50	0.50	1.00	-	1.00	-	5.00	1.50	6.50
五所川原	0.50	-	-	-	-	-	0.50	-	1.00	0.00	1.00
上十三	1.00	0.50	0.50	0.50	0.50	-	0.50	-	2.50	1.00	3.50
むつ	-	-	-	-	-	-	-	-	0.00	0.00	0.00

2-3.青森県及び全国の定点当たり報告数推移

👉 —■—は2020年青森県、■—■は2019年青森県、▲—▲は2020年全国



3. 薬剤耐性菌感染症発生状況

3-1. 年齢区分別報告数

(人)

年齢	ペニシリン耐性肺炎球菌感染症		メチシリン耐性黄色ブドウ球菌感染症		薬剤耐性緑膿菌感染症	
	男	女	男	女	男	女
0～9						
10～19						
20～29						
30～39		1				
40～49			1			
50～59						
60～69			2			
70～79						2
80～89	1		3			2
90～			1			1
合計	1	1	7	5		

3-2. 採取部位別 ※同じ人から複数の採取部位で検出された数も含まれます。

(検出数)

	採 取 部 位 別											青森県 合計
	喀 痰	留置カ テーテ ル	術創 部(創 部感 染)	耳漏 液	気管 洗淨 液	血 液	髄 液	胸 腹 水	尿	便	そ の 他	
ペニシリン耐性 肺炎球菌感染症		2										2
メチシリン耐性 黄色ブドウ球菌感 染症	4					1		1			6	12
薬剤耐性 緑膿菌感染症												

3-3. 保健所管内別報告数

(人)

	ペニシリン耐性 肺炎球菌感染症		メチシリン耐性 黄色ブドウ球菌感染症		薬剤耐性 緑膿菌感染症	
	男	女	男	女	男	女
東地方+青森市						
弘前						
三戸地方+八戸市	1	1	5	1		
五所川原			1	2		
上十三			1	2		
むつ						

3-4. 青森県及び全国の定点当たり報告数推移

☞ —■—は 2020年青森県、 ■—■は 2019年青森県、 ▲—▲は 2020年全国

