



1. 2018年第14週から2018年第17週(4月2日~4月29日)までの動向

- ① **性感染症**：県内の届出状況は、以下のとおりでした。(2-1~6-3 参照)
 - ・県内の性感染症患者総報告数 27 人(3月は29人)
 - ・保健所管内別では、上十三保健所管内で、定点あたり報告数の総合計が最多でした。
- ② **薬剤耐性菌感染症**：県内の届出状況は、以下のとおりでした。(7-1、2、3 参照)
 - ・ペニシリン耐性肺炎球菌感染症 10 人(3月は1人)
 - ・メチシリン耐性黄色ブドウ球菌感染症 6 人(3月は10人)
 - ・薬剤耐性緑膿菌感染症 0 人(3月は0人)
- ③ **全数把握対象疾患**：各保健所管内の届出状況は、以下のとおりでした。
 - ・**結核** 16 人：青森市(1人)、弘前(4人)、三戸地方(2人)、八戸市(2人)、五所川原(2人)、上十三(3人)、むつ(2人)
 - ・**腸管出血性大腸菌感染症** 1 人：五所川原(1人)
 - ・**カルバペネム耐性腸内細菌科細菌感染症** 1 人：青森市(1人)
 - ・**クロイツフェルト・ヤコブ病** 1 人：八戸市(1人)
 - ・**侵襲性肺炎球菌感染症** 2 人：弘前(1人)、八戸市(1人)
 - ・**梅毒** 2 人：弘前(1人)、八戸市(1人)
 - ・**百日咳** 3 人：弘前(1人)、八戸市(2人)

2. 性感染症発生状況

2-1.保健所管内別

(人/定点)

	性器クラミジア		性器ヘルペス		尖圭コンジローマ		淋菌感染症		合計		総合計
	男	女	男	女	男	女	男	女	男	女	
東地方+青森市	0.33	2.00					0.33	0.67	0.66	2.67	3.33
弘前	0.33			0.33			0.33		0.66	0.33	0.99
三戸地方+八戸市	0.50	0.50			0.50		0.50		1.50	0.50	2.00
五所川原											
上十三	0.50	1.50	0.50	1.50					1.00	3.00	4.00
むつ		1.00				1.00				2.00	2.00

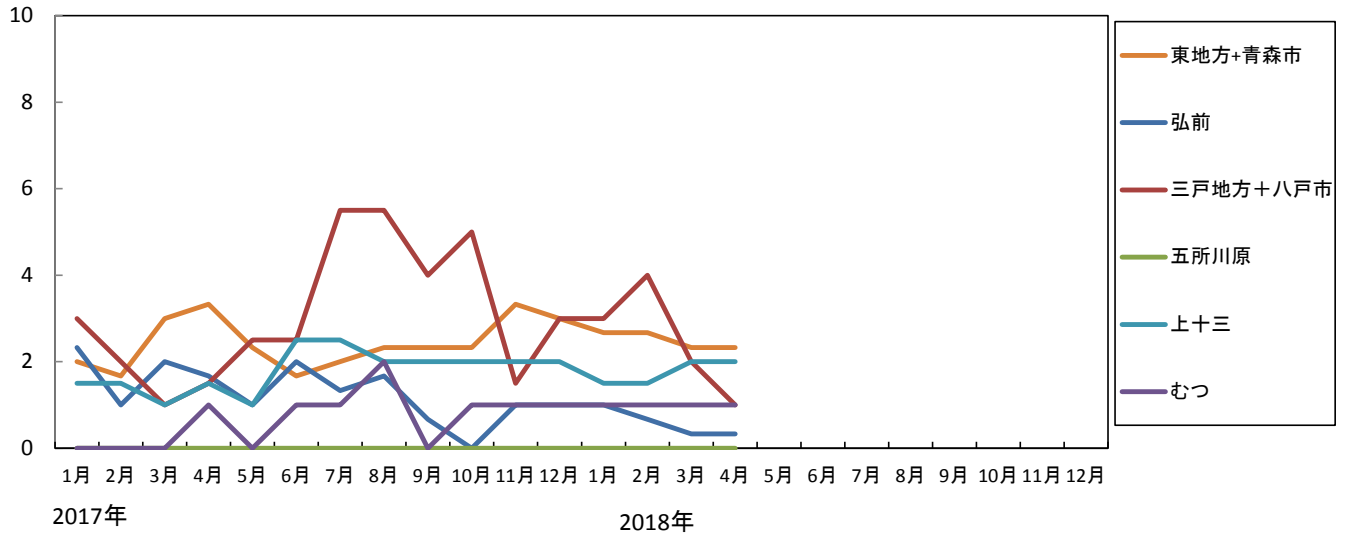
2-2.年齢別・性別

(人)

年齢	性器クラミジア		性器ヘルペス		尖圭コンジローマ		淋菌感染症		青森県計	
	男	女	男	女	男	女	男	女	男	女
0										
1~4										
5~9										
10~14										
15~19		1		1	1				1	2
20~24	1	5		1		1			1	7
25~29		3						2		5
30~34	3	1					1		4	1
35~39		1	1	1					1	2
40~44										
45~49										
50~54							2		2	
55~59										
60~64				1						1
65~69										
70~										
合計	4	11	1	4	1	1	3	2	9	18

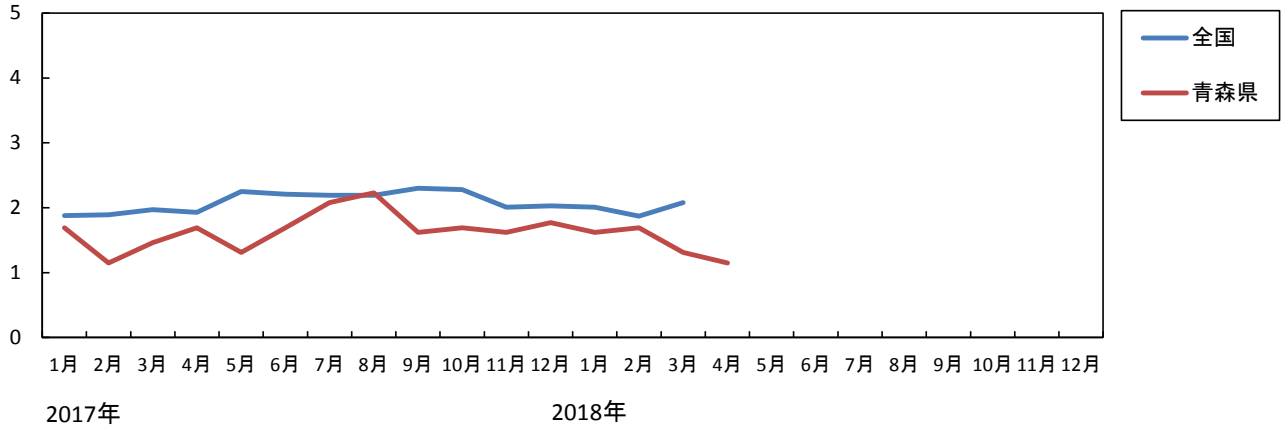
3-1. 性器クラミジア感染症---保健所管内別推移(2017~2018年)

(人/定点)



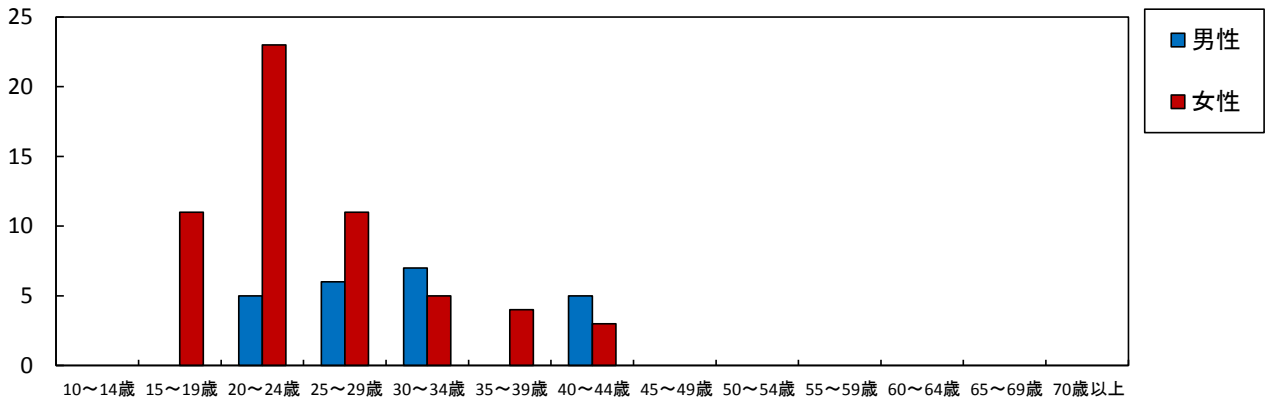
3-2. 性器クラミジア感染症---全国、青森県の定点あたり報告数の推移(2017~2018年)

(人/定点)

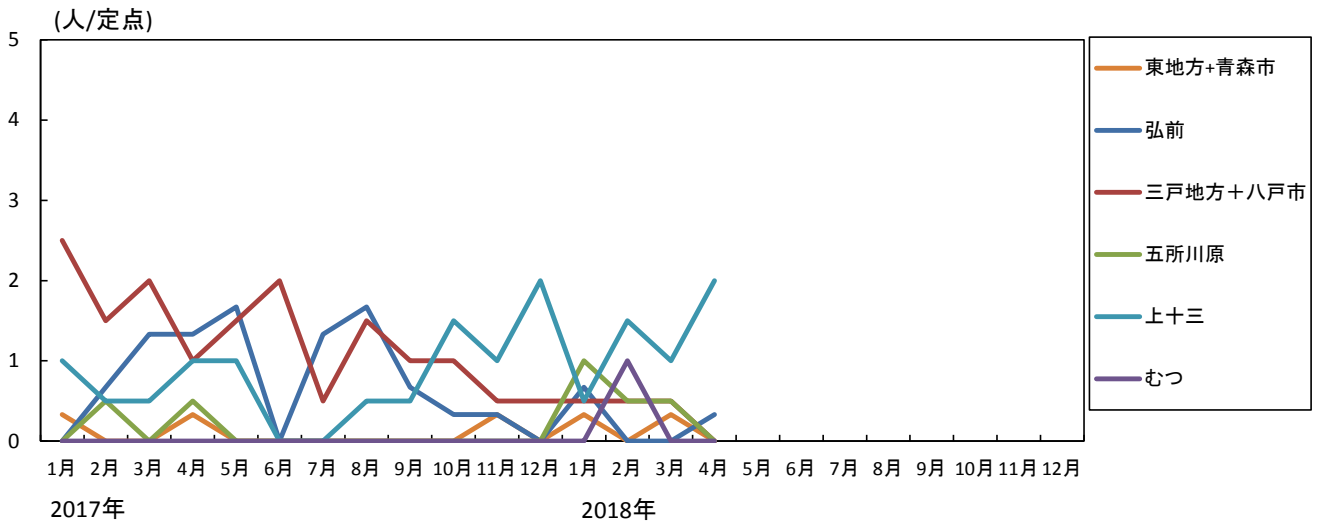


3-3. 性器クラミジア感染症---年齢区分別報告数(2018年1月~4月累計)

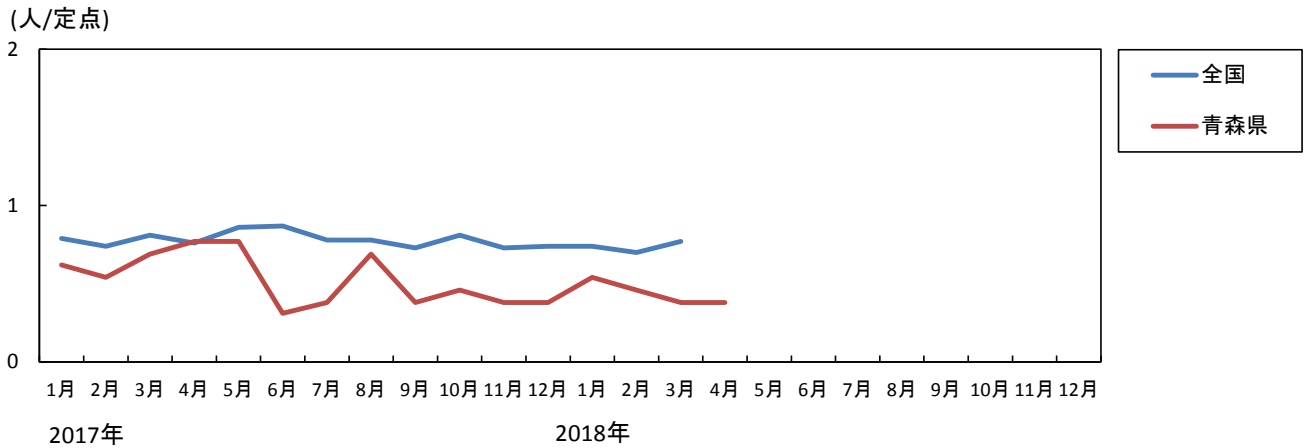
(人)



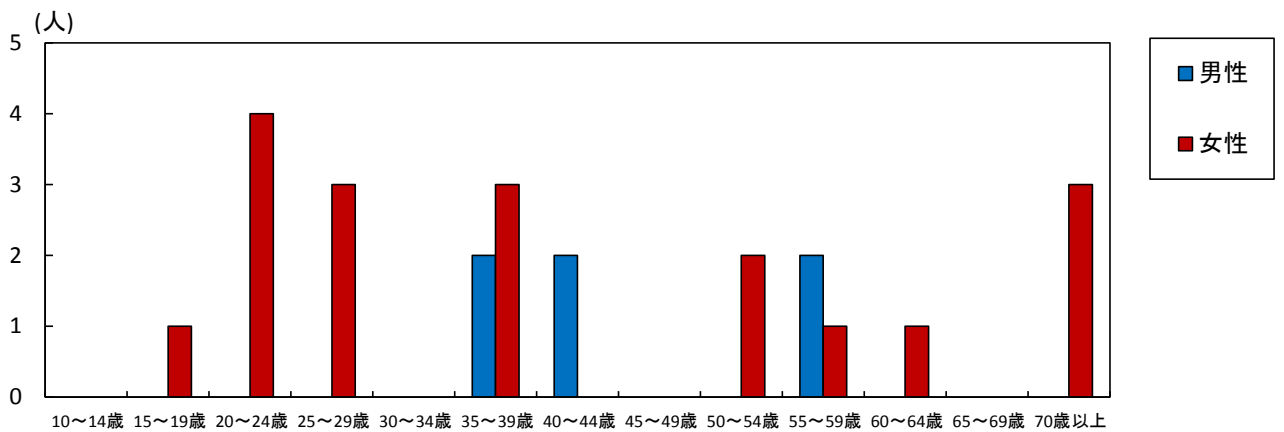
4-1. 性器ヘルペス感染症---保健所管内別推移(2017~2018年)



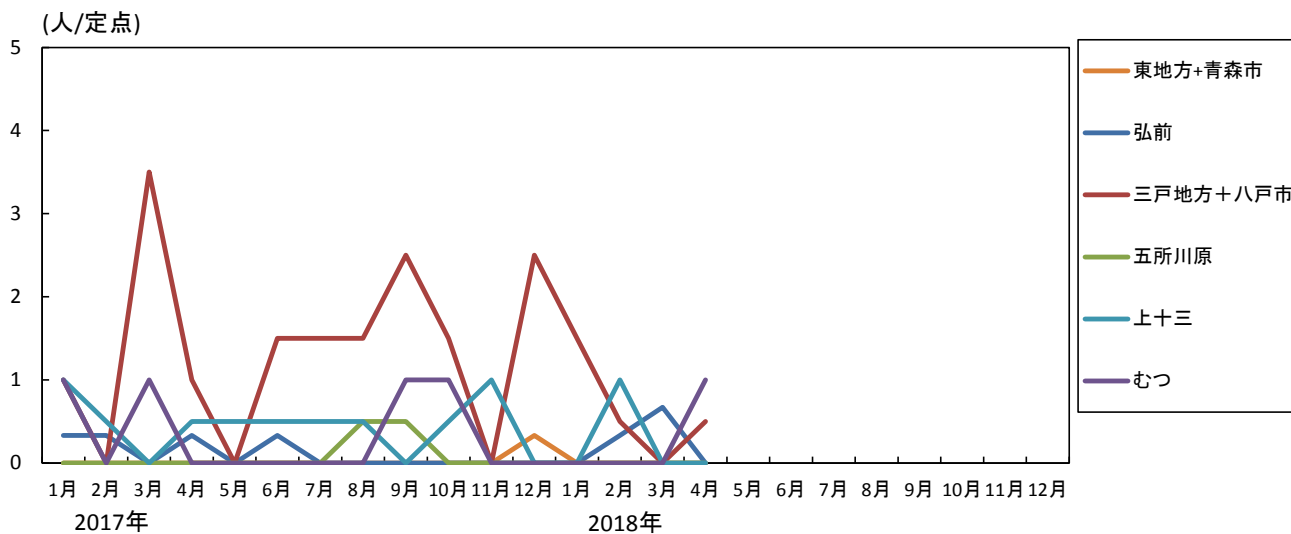
4-2. 性器ヘルペス感染症---全国、青森県の定点あたり報告数の推移(2017~2018年)



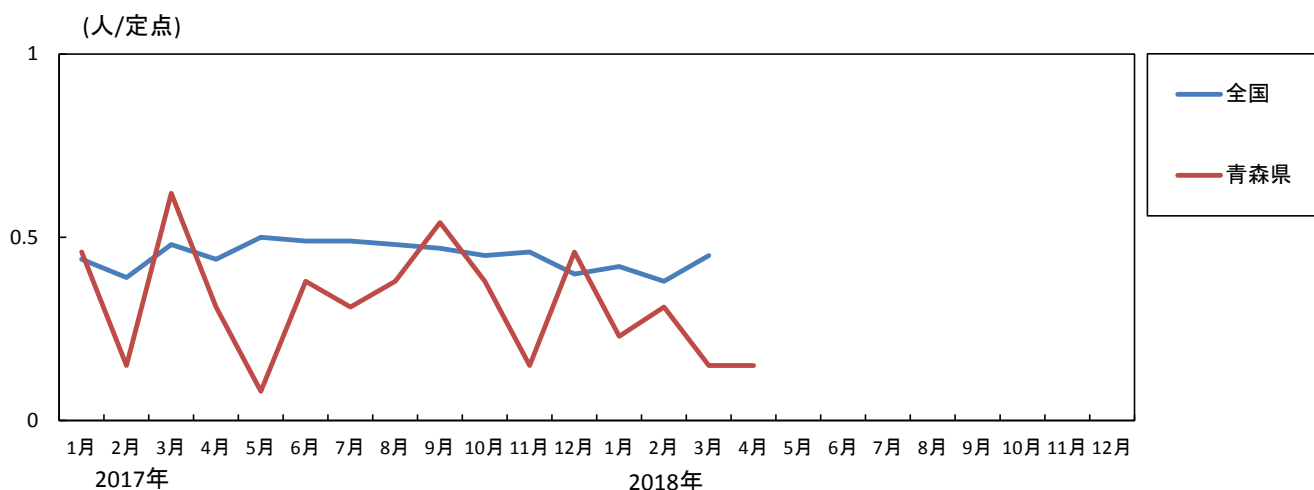
4-3. 性器ヘルペス感染症---年齢区分別報告数(2018年1月~4月累計)



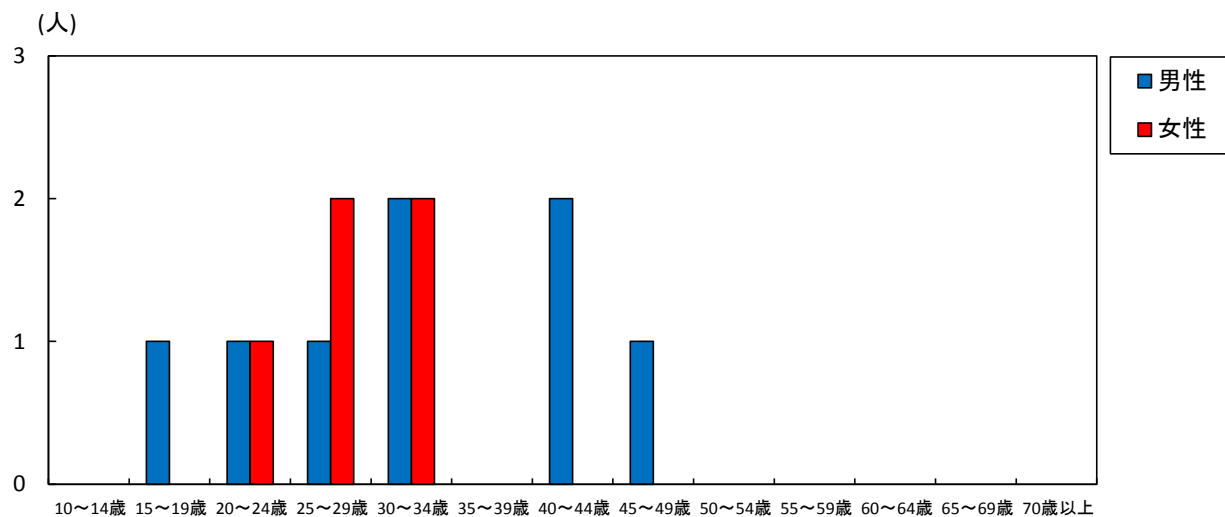
5-1. 尖圭コンジローマ---保健所管内別推移(2017~2018年)



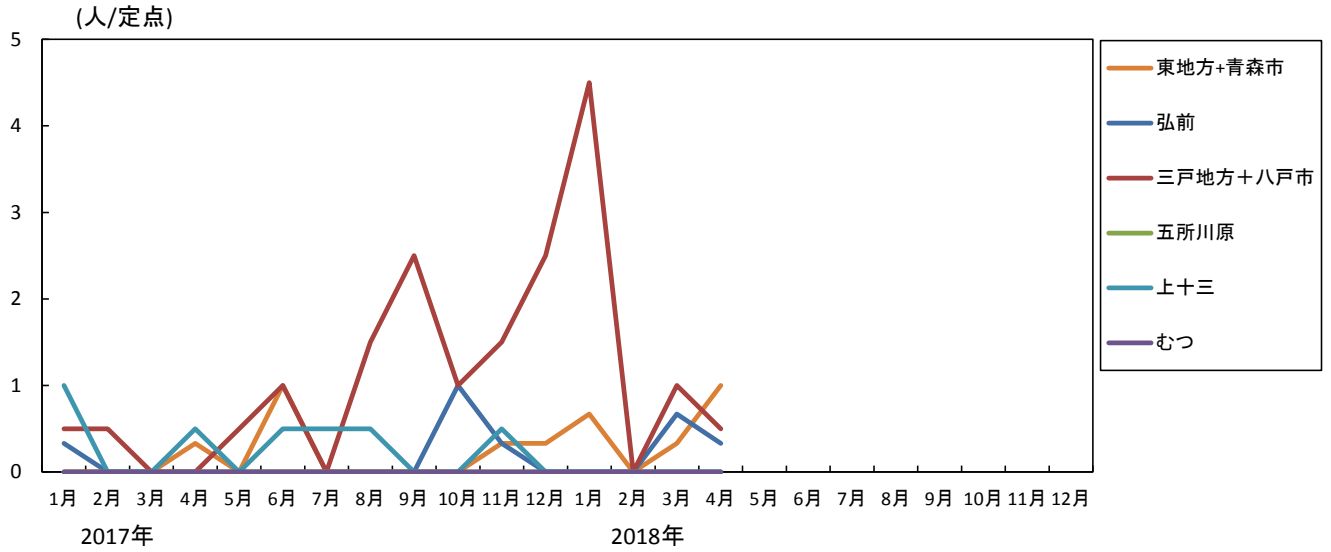
5-2. 尖圭コンジローマ---全国、青森県の定点あたり報告数の推移(2017~2018年)



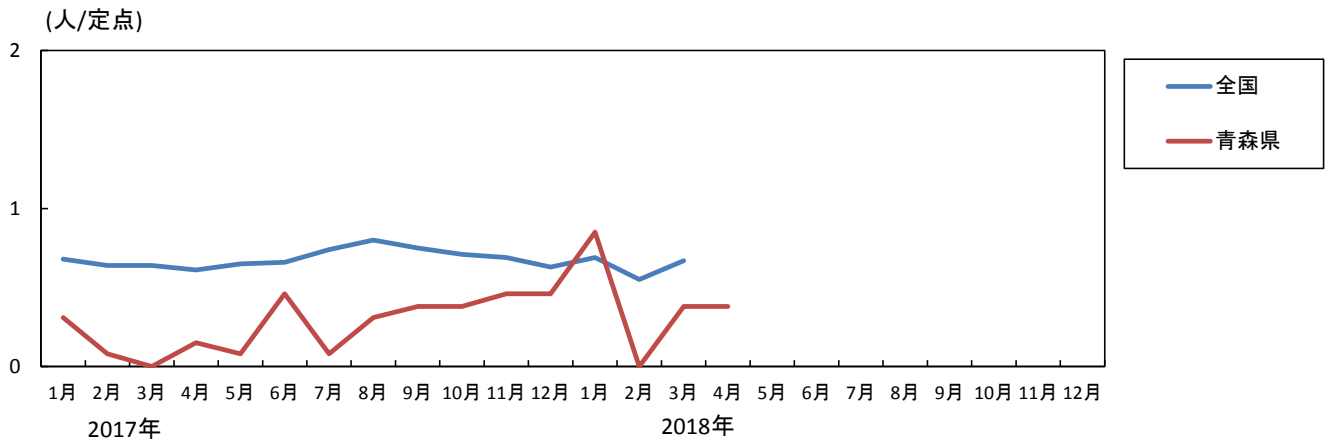
5-3. 尖圭コンジローマ---年齢区分別報告数(2018年1月~4月累計)



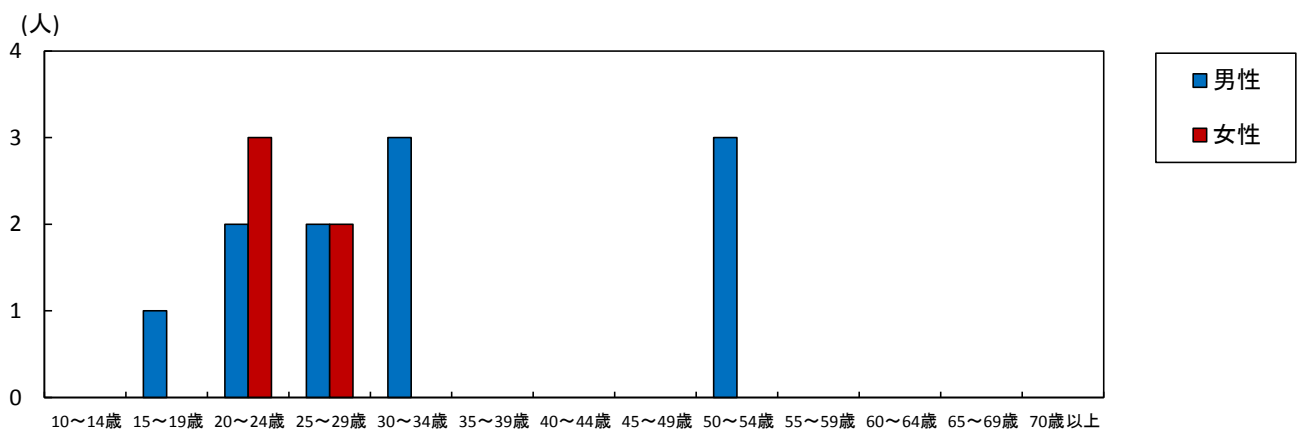
6-1. 淋菌感染症---保健所管内別推移(2017~2018年)



6-2. 淋菌感染症---全国、青森県の定点あたり報告数の推移(2017~2018年)



6-3. 淋菌感染症---年齢区分別報告数(2018年1月~4月累計)



7-1. 薬剤耐性菌感染症-----採取部位別 ※同じ人から複数の採取部位で検出された数も含まれます。

(検出数)

	採 取 部 位 別											青森県 合計
	喀 痰	留置カ テーテル	術創部 (創部 感染)	耳漏液	気管洗 浄液	血 液	髄 液	胸 水 腹 水	尿	便	その他	
ペニシリン耐性肺炎球菌感染症	5					2		1			2	10
メチシリン耐性黄色ブドウ球菌感染症	5		1									6
薬剤耐性緑膿菌感染症												

7-2. 薬剤耐性菌感染症-----保健所管内別

(人)

	ペニシリン耐性肺炎球菌感染症		メチシリン耐性黄色ブドウ球菌感染症		薬剤耐性緑膿菌感染症	
	男	女	男	女	男	女
東地方+青森市						
弘前				2		
三戸地方+八戸市	8	2				
五所川原			3	1		
上十三						
むつ						

7-3. 薬剤耐性菌感染症---年齢区分別報告数

(人)

年齢	ペニシリン耐性肺炎球菌感染症		メチシリン耐性黄色ブドウ球菌感染症		薬剤耐性緑膿菌感染症	
	男	女	男	女	男	女
0						
1~4						
5~9						
10~14				1		
15~19						
20~24						
25~29						
30~34						
35~39	1					
40~44						
45~49						
50~54	1					
55~59						
60~64						
65~69	2					
70~	4	2	3	2		
合計	8	2	3	3		