



# M RAPID

Monthly Report on Aomori Prefectural Infectious Disease

## 青森県感染症発生情報

青森県感染症情報センター

(青森県環境保健センター内：担当 微生物部)

### 2016年12月報

TEL 017-736-5411 FAX 017-736-5419

青森県環境保健センターホームページ

<http://www.pref.aomori.lg.jp/welfare/health/kansen.html>

#### 1. 第48週から第51週(11月28日~12月25日)までの動向

- ① **性感染症**：(2-1~6-3 参照)
  - ・県内の性感染症患者総報告数は37人(11月は35人)でした。
  - ・保健所管内別では、八戸保健所管内で、定点あたり報告数の総合計が最多でした。
- ② **薬剤耐性菌感染症**(7-1、2、3 参照)
  - ・メチシリン耐性黄色ブドウ球菌感染症は6人(11月は16人)、ペニシリン耐性肺炎球菌感染症は0人(11月は1人)、薬剤耐性緑膿菌感染症は0人(11月は0人)でした。
- ③ **全数把握対象疾患**：各保健所管内の届出状況は、以下のとおりでした。
  - ・**結核** 25人：
    - 東地方+青森市(4人)、弘前(7人)、八戸(10人)、五所川原(1人)、上十三(2人)、むつ(1人)
  - ・**レジオネラ症** 2人：東地方+青森市(2人)
  - ・**アメーバ赤痢** 1人：東地方+青森市(1人)
  - ・**カルバペネム耐性腸内細菌科細菌感染症** 2人：弘前(2人)
  - ・**後天性免疫不全症候群** 1人：八戸(1人)
  - ・**侵襲性肺炎球菌感染症** 1人：弘前(1人)
  - ・**梅毒** 4人：弘前(1人)、八戸(3人)

#### 2. 性感染症発生状況

##### 2-1. 保健所管内別

(人/定点)

	性器クラミジア		性器ヘルペス		尖圭コンジローマ		淋菌感染症		合計		総合計
	男	女	男	女	男	女	男	女	男	女	
弘前	0.67	2.00		1.00			0.33		1.00	3.00	4.00
八戸	1.50	2.50			1.00	0.50	0.50	1.00	3.00	4.00	7.00
五所川原											
上十三	0.50	0.50	0.50	0.50	0.50				1.50	1.00	2.50
むつ											
東地方+青森市	0.33	1.67							0.33	1.67	2.00

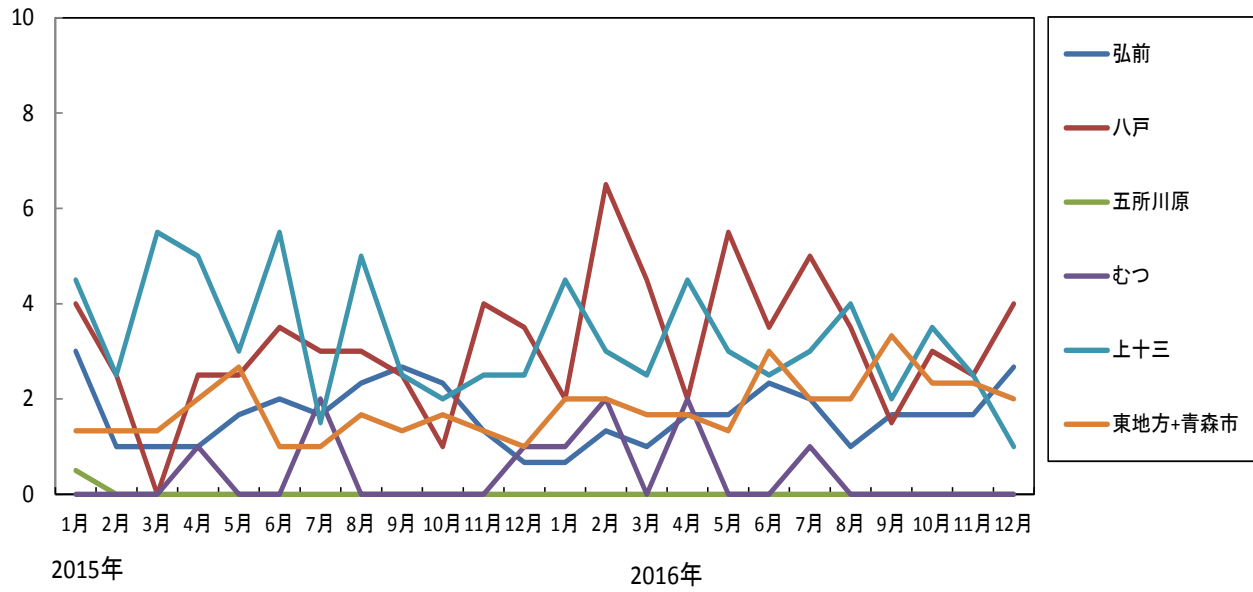
##### 2-2. 年齢別・性別

(人)

年齢	性器クラミジア		性器ヘルペス		尖圭コンジローマ		淋菌感染症		青森県計	
	男	女	男	女	男	女	男	女	男	女
0										
1~4										
5~9										
10~14										
15~19	2	1							2	1
20~24		10		2			1	1	1	13
25~29		4			1	1			1	5
30~34	1	1	1	1	1				3	2
35~39	1	1							1	1
40~44	1				1			1	2	1
45~49				1						1
50~54	1								1	
55~59										
60~64	1						1		2	
65~69										
70~										
合計	7	17	1	4	3	1	2	2	13	24

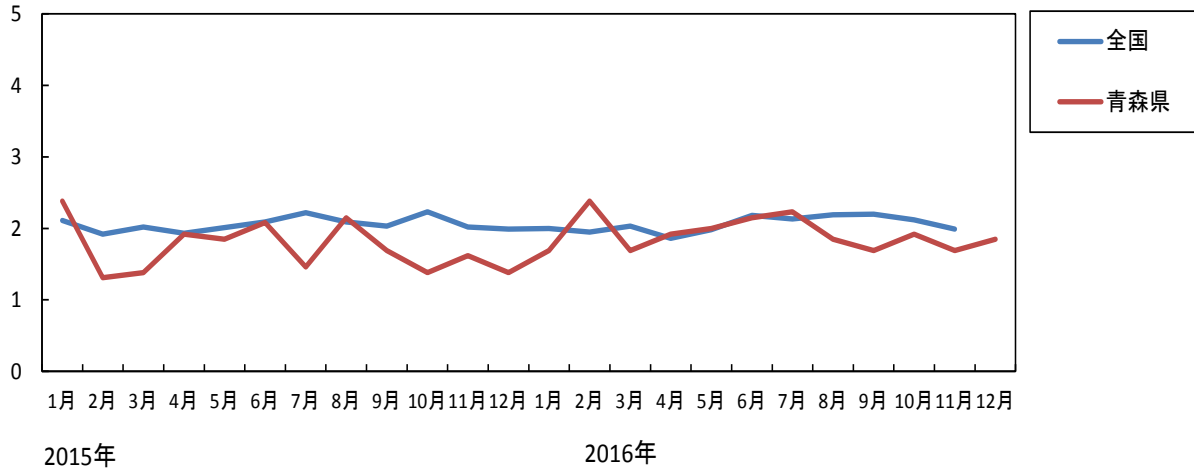
3-1. 性器クラミジア感染症---保健所管内別推移(2015~2016年)

(人/定点)



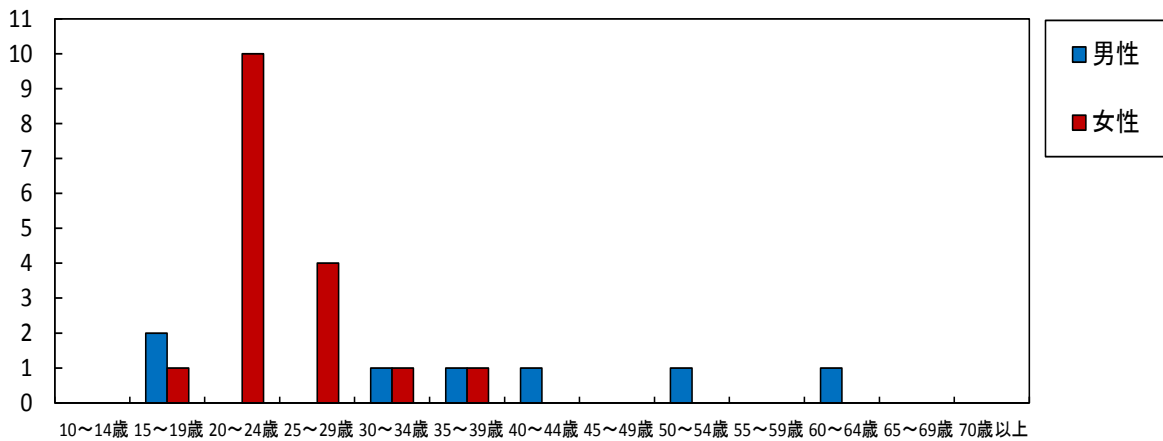
3-2. 性器クラミジア感染症---全国、青森県の定点あたり報告数の推移(2015~2016年)

(人/定点)

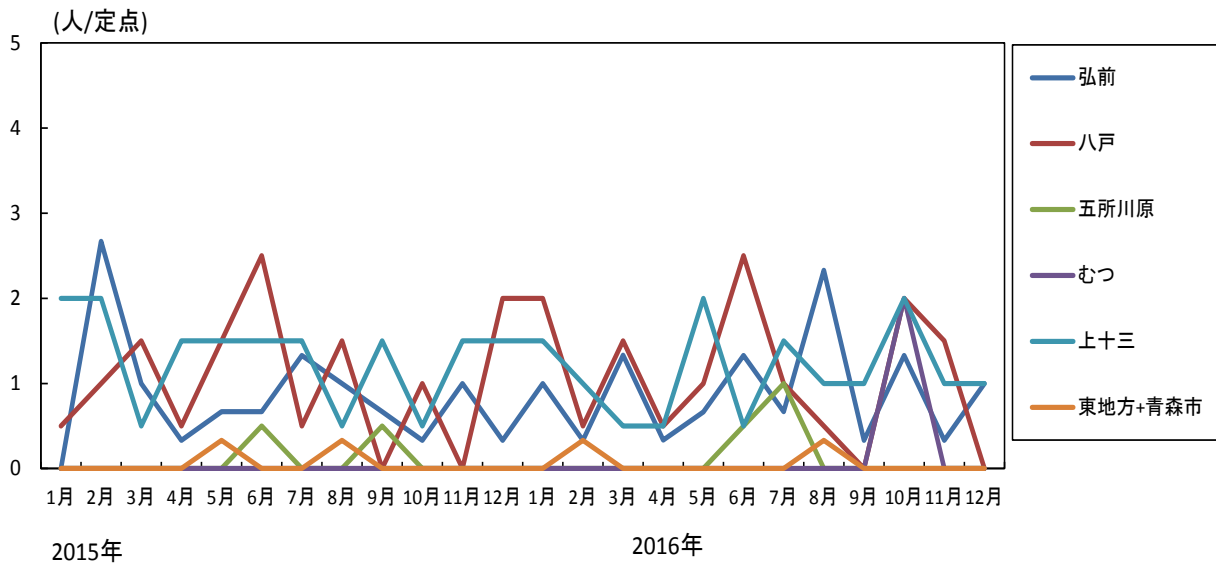


3-3. 性器クラミジア感染症---年齢区分別報告数(2016年12月累計)

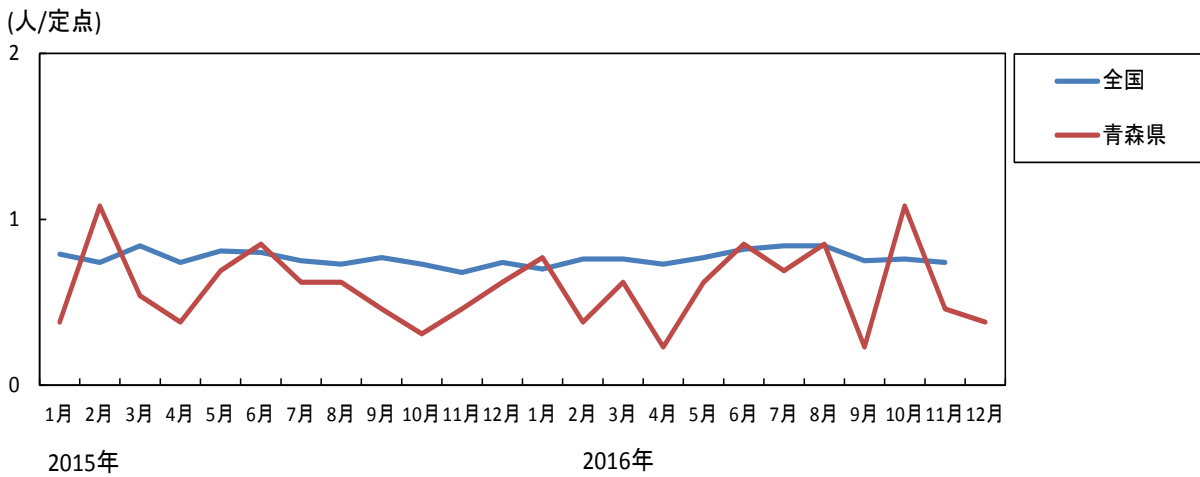
(人)



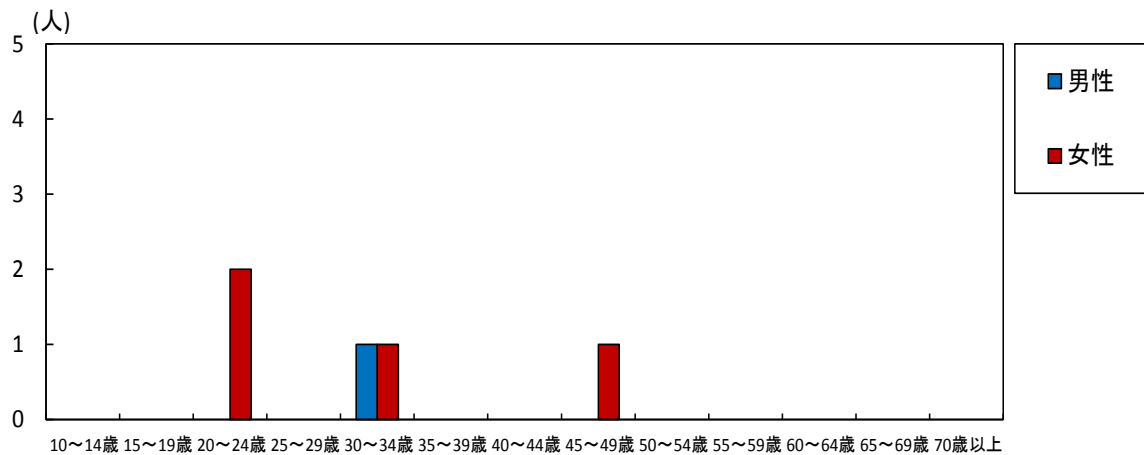
4-1. 性器ヘルペス感染症---保健所管内別推移(2015~2016年)



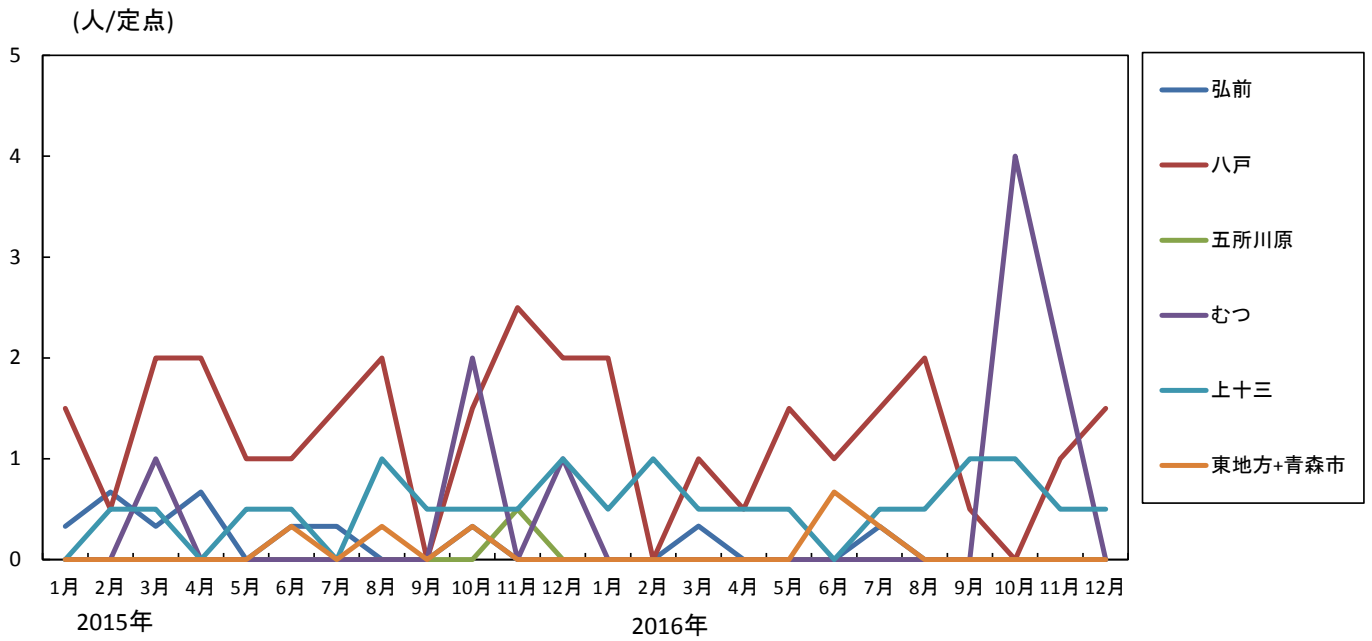
4-2. 性器ヘルペス感染症---全国、青森県の定点あたり報告数の推移(2015~2016年)



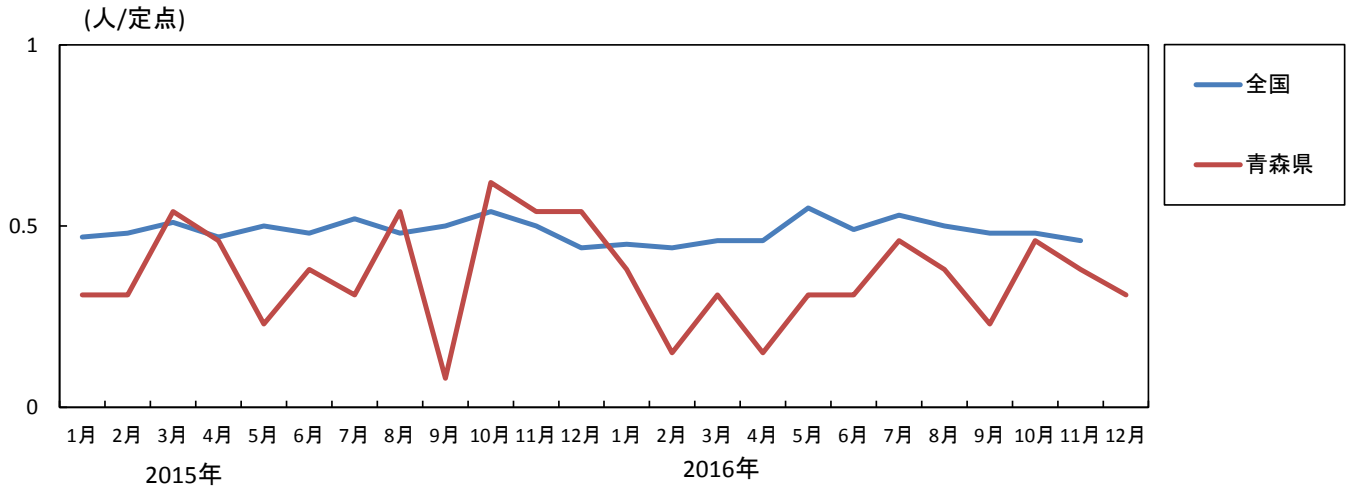
4-3. 性器ヘルペス感染症---年齢区分別報告数(2016年12月累計)



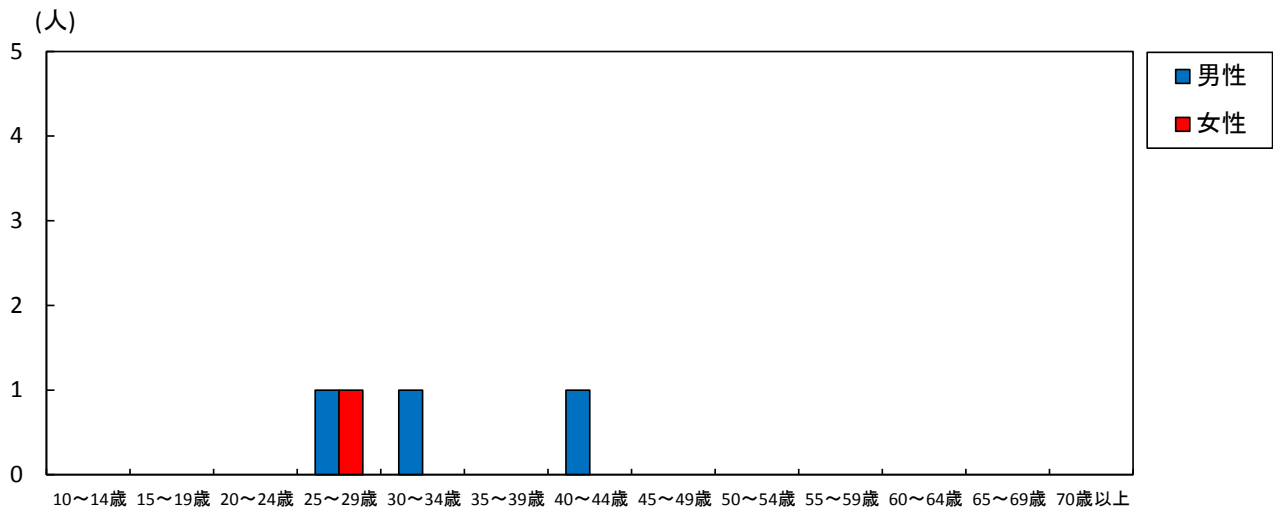
5-1. 尖圭コンジローマ---保健所管内別推移(2015~2016年)



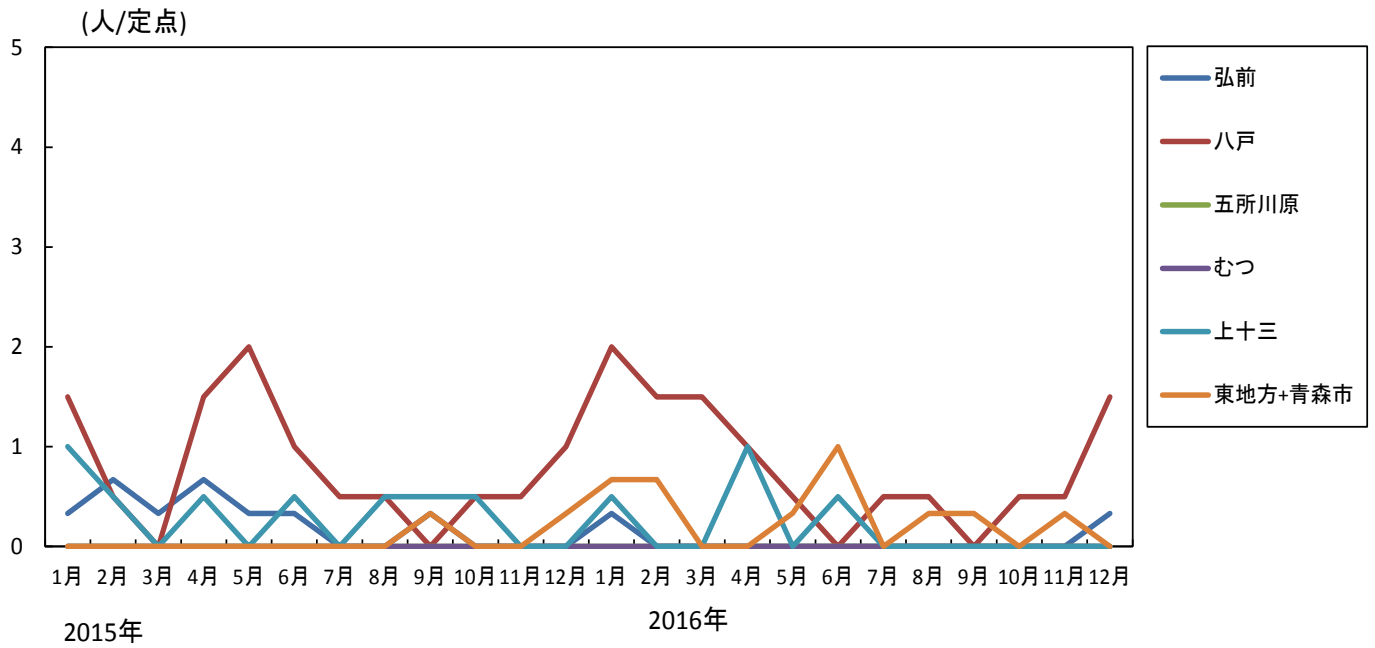
5-2. 尖圭コンジローマ---全国、青森県の定点あたり報告数の推移(2015~2016年)



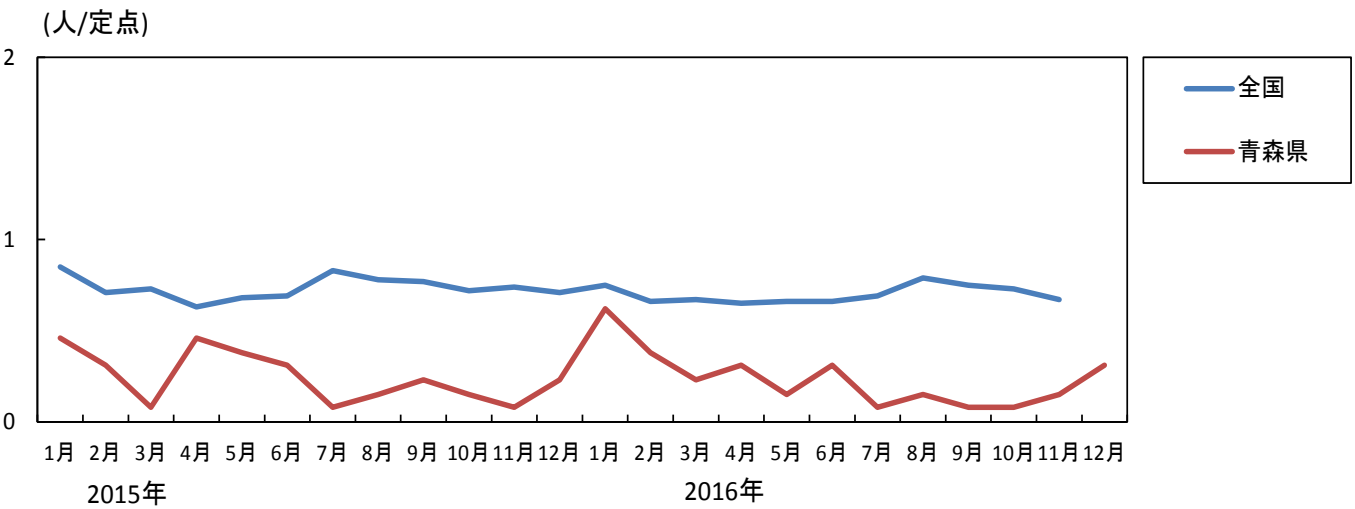
5-3. 尖圭コンジローマ---年齢区分別報告数(2016年12月累計)



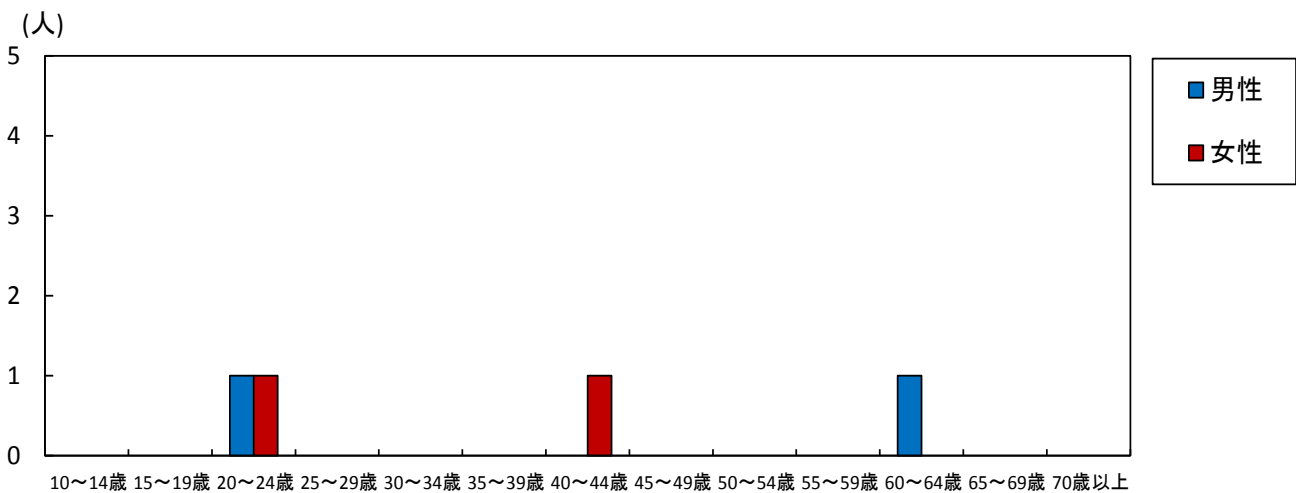
6-1. 淋菌感染症---保健所管内別推移(2015~2016年)



6-2. 淋菌感染症---全国、青森県の定点あたり報告数の推移(2015~2016年)



6-3. 淋菌感染症---年齢区分別報告数(2016年12月累計)



7-1. 薬剤耐性菌感染症-----採取部位別 ※同じ人から複数の採取部位で検出された数も含まれます。(人)

	採 取 部 位 別											青森県 合計
	喀 痰	留置カ テーテル	術創部 (創部 感染)	耳漏液	気管洗 浄液	血 液	髄 液	胸 水 腹 水	尿	便	その他	
メチシリン耐性黄色ブドウ球菌感染症	2		1			1					2	6
ペニシリン耐性肺炎球菌感染症												
薬剤耐性緑膿菌感染症												

7-2. 薬剤耐性菌感染症-----保健所管内別 (人)

	メチシリン耐性黄色ブドウ球菌感染症		ペニシリン耐性肺炎球菌感染症		薬剤耐性緑膿菌感染症	
	男	女	男	女	男	女
弘前	2					
八戸	2					
五所川原		2				
上十三						
むつ						
東地方+青森市						

7-3. 薬剤耐性菌感染症---年齢区分別報告数 (人)

年 齢	メチシリン耐性黄色ブドウ球菌感染症		ペニシリン耐性肺炎球菌感染症		薬剤耐性緑膿菌感染症	
	男	女	男	女	男	女
0						
1~4						
5~9						
10~14						
15~19						
20~24						
25~29	1					
30~34						
35~39						
40~44						
45~49						
50~54	1					
55~59	1					
60~64						
65~69	1					
70~		2				
合計	4	2				