



MRAPID

Monthly Report on Aomori Prefectural Infectious Disease

青森県感染症発生情報

青森県感染症情報センター

(青森県環境保健センター内：担当 微生物部)

2015年6月報

TEL 017-736-5411 FAX 017-736-5419

青森県環境保健センターホームページ

<http://www.pref.aomori.lg.jp/welfare/health/kansen.html>

1. 第23週から第26週（6月1日～6月28日）までの動向

① 性感染症：(2-1～6-3 参照)

- ・県内の性感染症患者総報告数は47人(5月は41人)でした。
- ・保健所管内別では、八戸及び上十三保健所管内で、性感染症の定点あたり報告数の総合計が最多でした。

② 薬剤耐性菌感染症(7-1、2、3 参照)

- ・メチシリン耐性黄色ブドウ球菌感染症は13人(5月は9人)、ペニシリン耐性肺炎球菌感染症は0人(5月は1人)、薬剤耐性緑膿菌感染症は0人(5月は1人)でした。

③ 全数把握対象疾患：各保健所管内の届出状況は、以下のとおりでした。

- ・結核23人：東地方+青森市(9人)、弘前(2人)、八戸(9人)、上十三(3人)
- ・腸管出血性大腸菌感染症9人：東地方+青森市(1人)、弘前(7人)、八戸(1人)
- ・細菌性赤痢1人：むつ(1人)
- ・つつが虫病5人：東地方+青森市(3人)、上十三(1人)、むつ(1人)
- ・ウイルス性肝炎1人：東地方+青森市(1人)
- ・カルバペネム耐性腸内細菌感染症1人：東地方+青森市(1人)
- ・侵襲性肺炎球菌感染症4人：東地方+青森市(1人)、弘前(1人)、八戸(1人)、上十三(1人)

2. 性感染症発生状況

2-1. 保健所管内別

(人/定点)

	性器クラミジア		性器ヘルペス		尖圭コンジローマ		淋菌感染症		合計		総合計
	男	女	男	女	男	女	男	女	男	女	
弘前	0.33	1.67		0.67		0.33		0.33	0.33	3.00	3.33
八戸	3.00	0.50	2.50		1.00		1.00		7.50	0.50	8.00
五所川原				0.50						0.50	0.50
上十三	1.00	4.50	0.50	1.00		0.50		0.50	1.50	6.50	8.00
むつ											
東地方+青森市		1.00			0.33				0.33	1.00	1.33

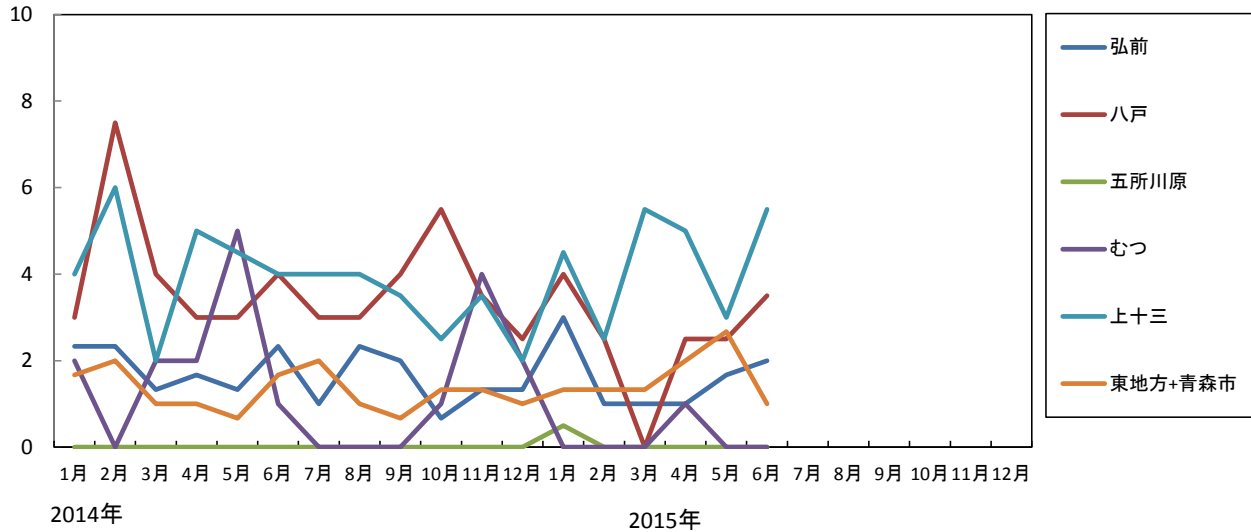
2-2. 年齢別・性別

(人)

年齢	性器クラミジア		性器ヘルペス		尖圭コンジローマ		淋菌感染症		青森県計	
	男	女	男	女	男	女	男	女	男	女
0										
1～4										
5～9										
10～14										
15～19		3						1		4
20～24	1	6				1			1	7
25～29	3	5	1	2				1	4	8
30～34	1	1			1				2	1
35～39	2		1	1	2	1	1		6	2
40～44		3	2						2	3
45～49			1				1		2	
50～54	1								1	
55～59				1						1
60～64	1		1						2	
65～69										
70～				1						1
合計	9	18	6	5	3	2	2	2	20	27

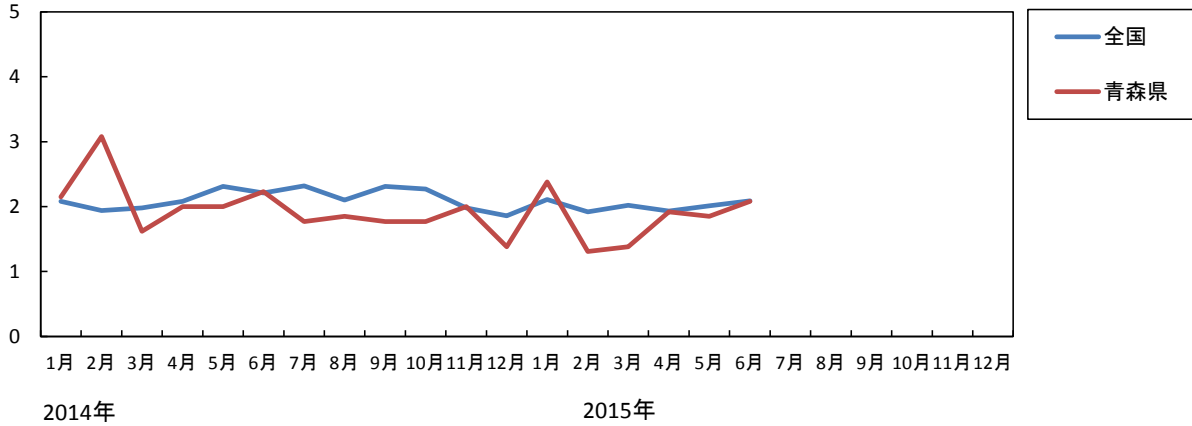
3-1. 性器クラミジア感染症---保健所管内別推移(2014~2015年)

(人/定点)



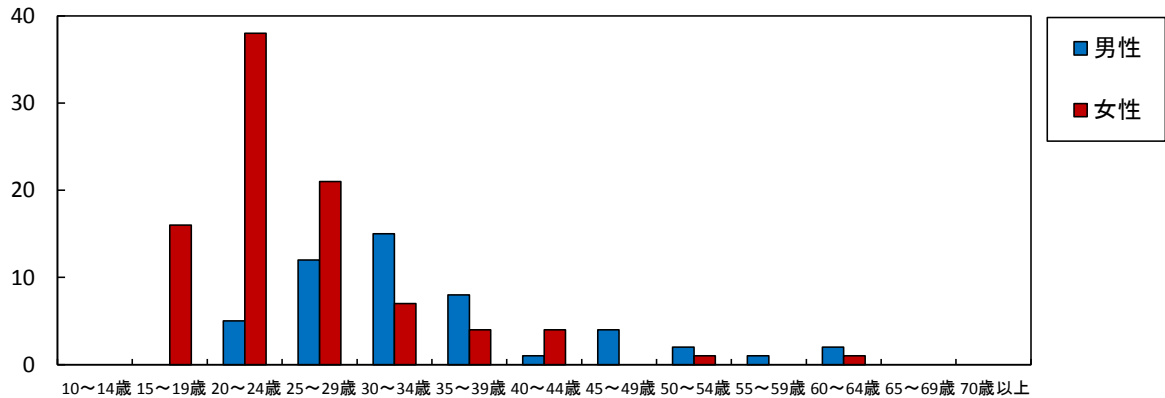
3-2. 性器クラミジア感染症---全国、青森県の定点あたり報告数の推移(2014~2015年)

(人/定点)

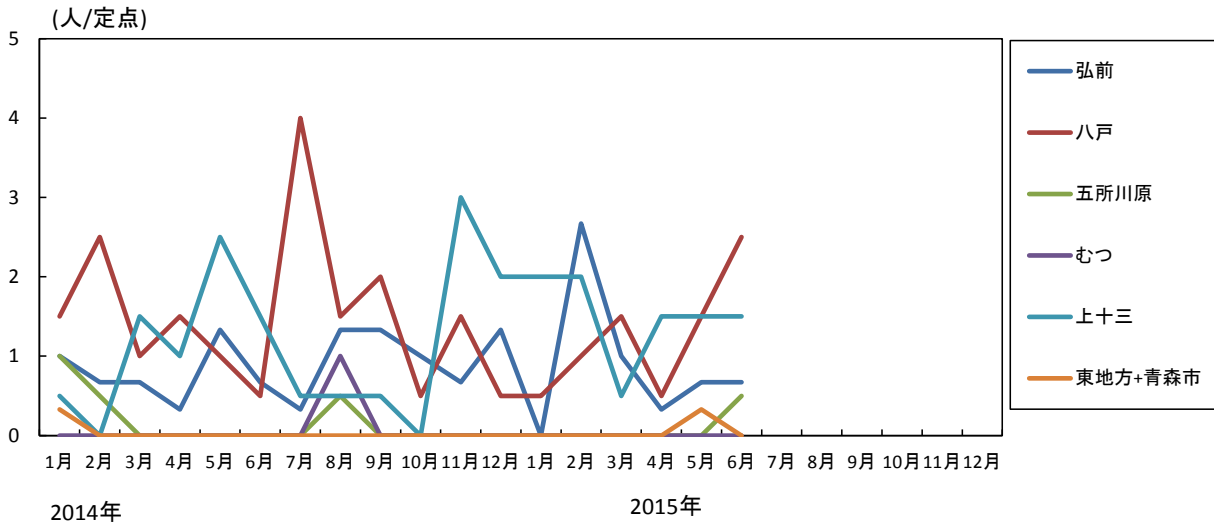


3-3. 性器クラミジア感染症---年齢区分別報告数(2015年1~6月累計)

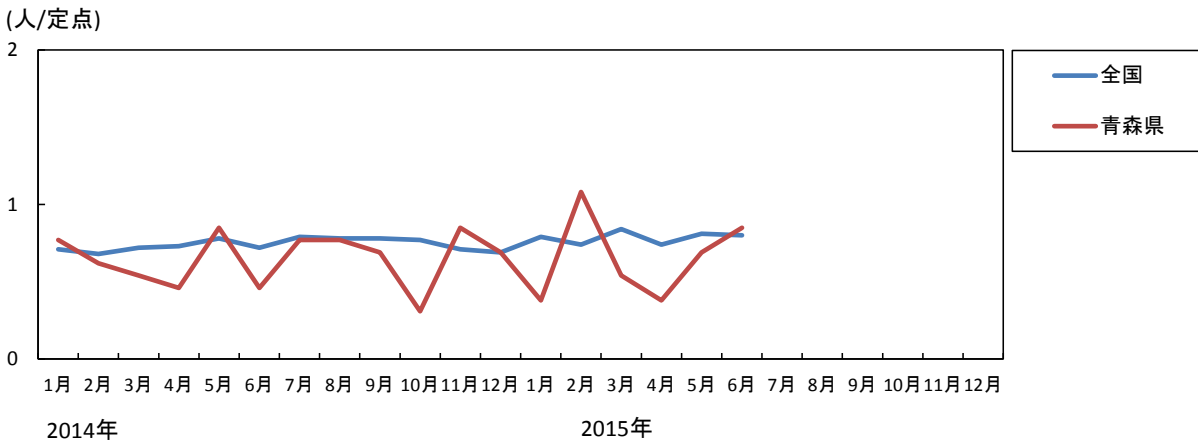
(人)



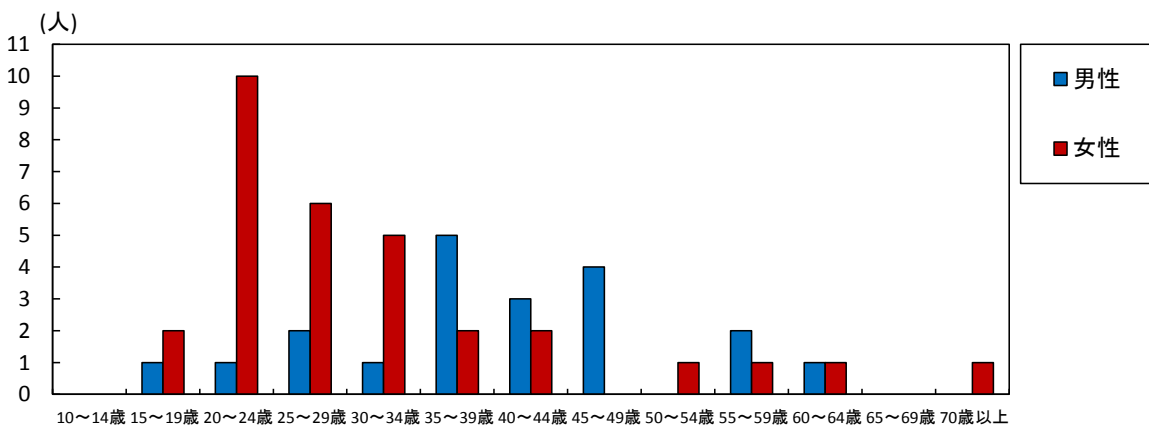
4-1. 性器ヘルペス感染症---保健所管内別推移(2014~2015年)



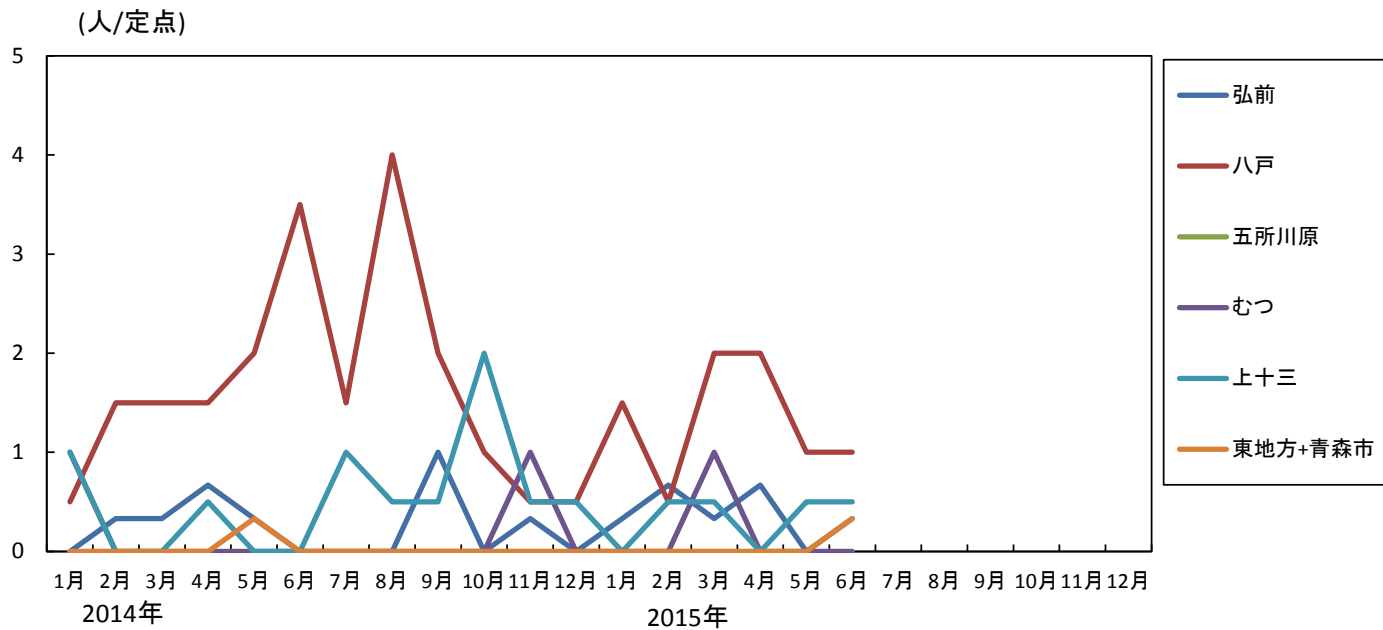
4-2. 性器ヘルペス感染症---全国、青森県の定点あたり報告数の推移(2014~2015年)



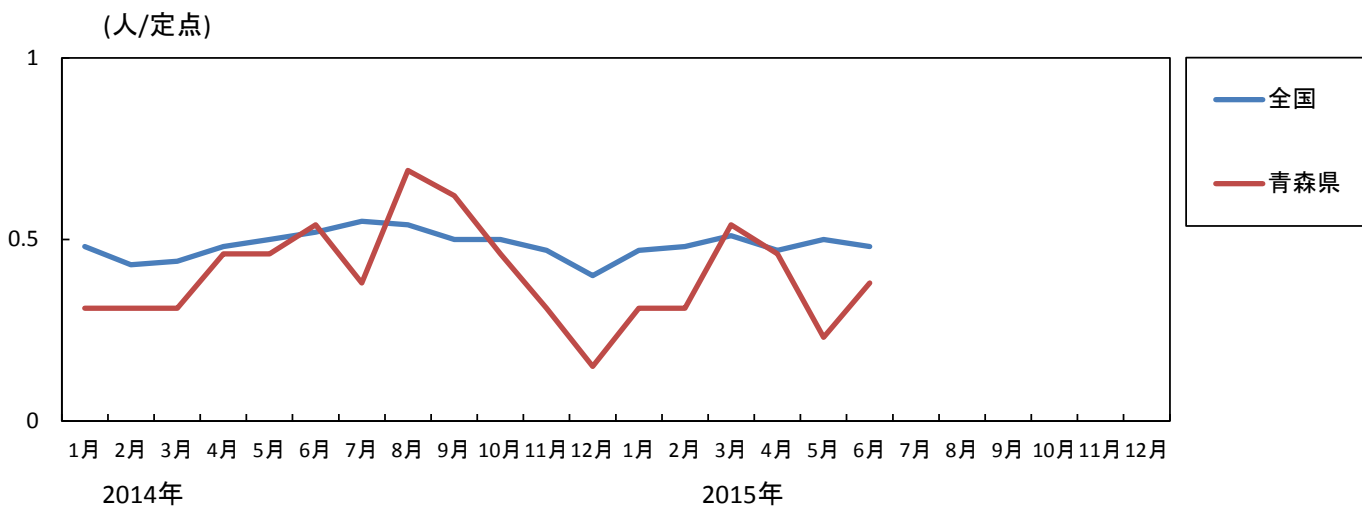
4-3. 性器ヘルペス感染症---年齢区分別報告数(2015年1~6月累計)



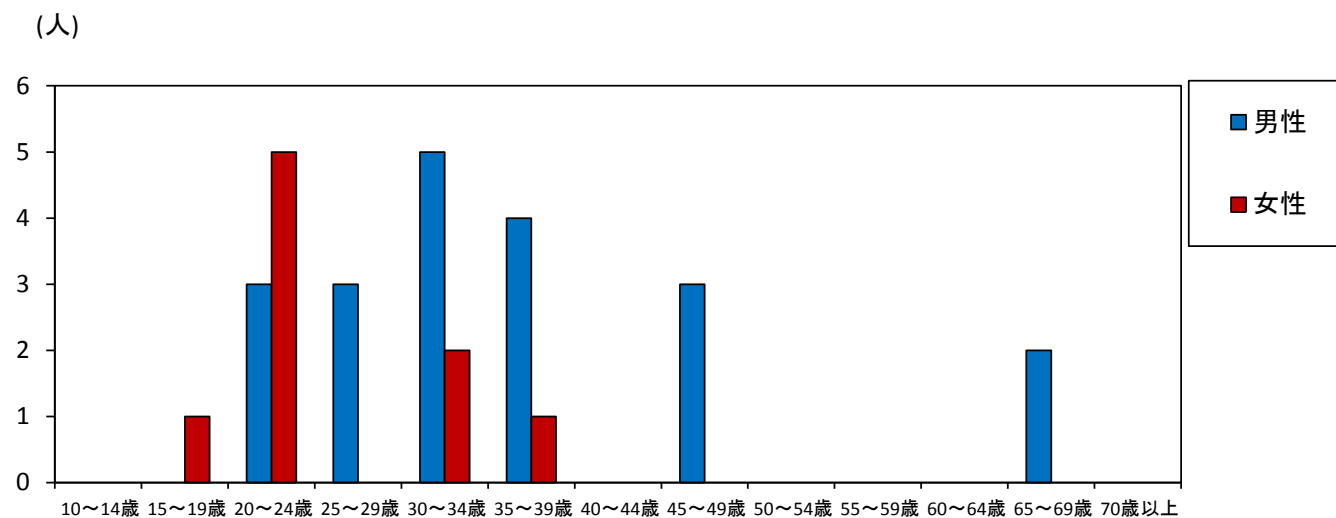
5-1. 尖圭コンジローマ---保健所管内別推移(2014~2015年)



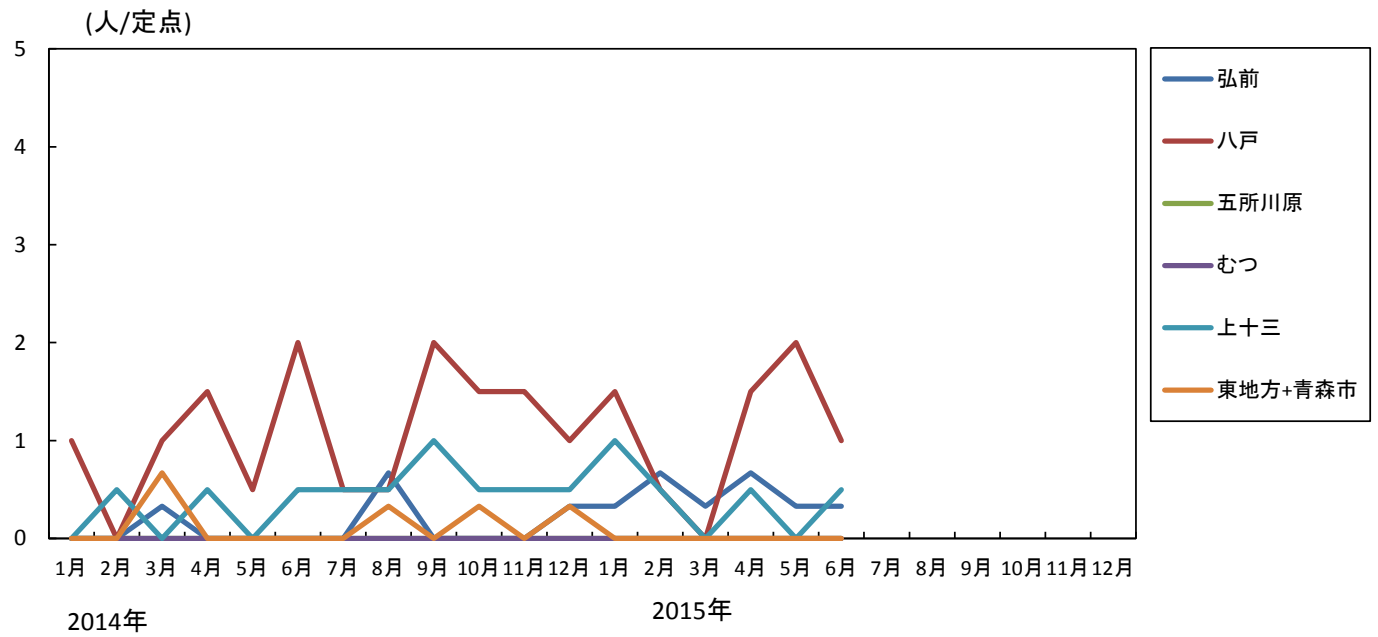
5-2. 尖圭コンジローマ---全国、青森県の定点あたり報告数の推移(2014~2015年)



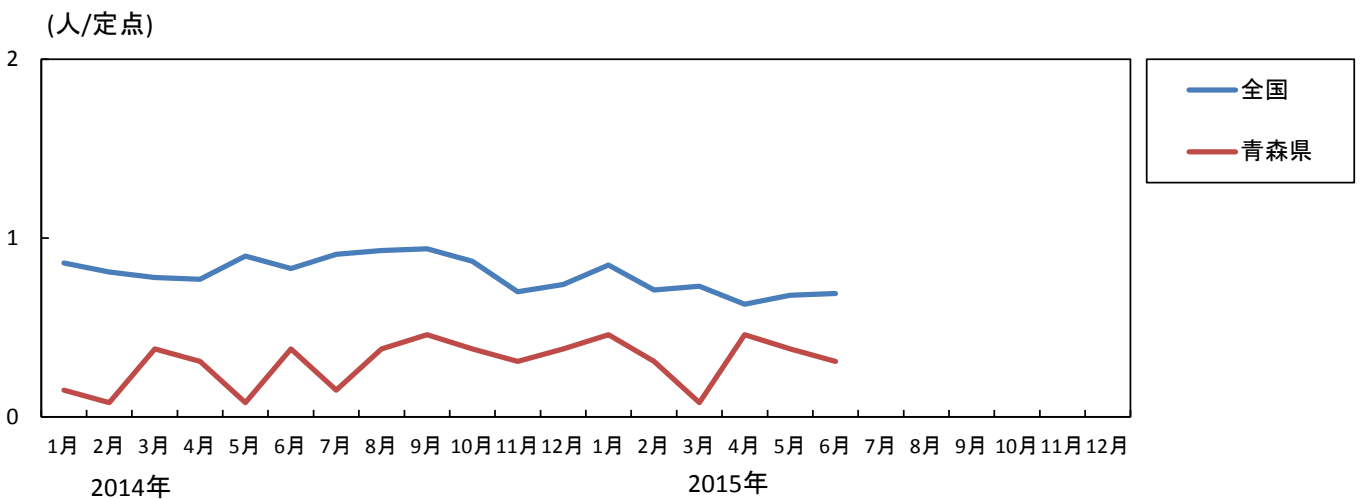
5-3. 尖圭コンジローマ---年齢区分別報告数(2015年1~6月累計)



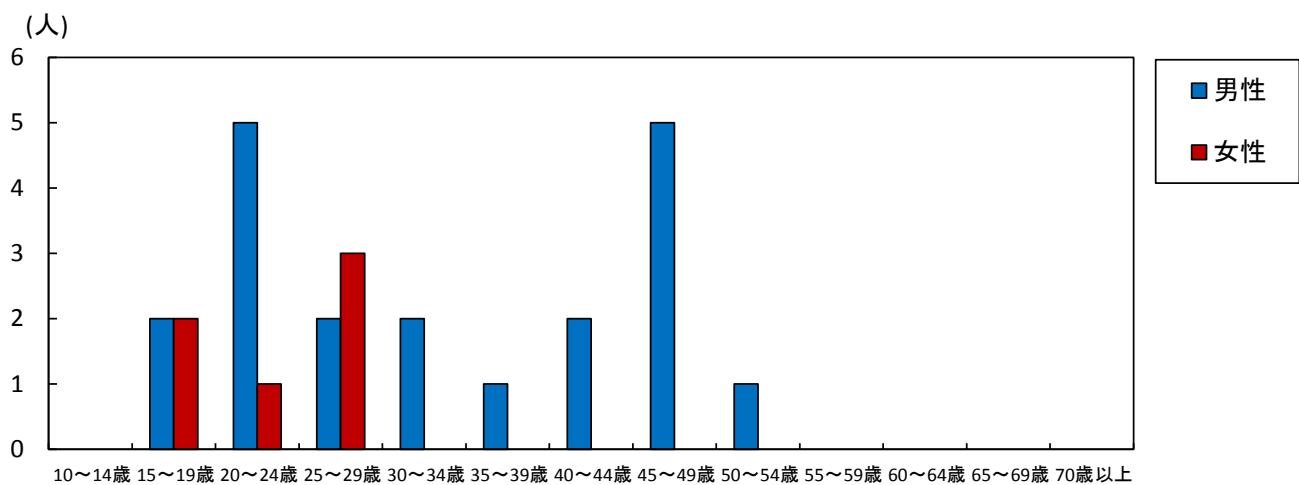
6-1. 淋菌感染症---保健所管内別推移(2014~2015年)



6-2. 淋菌感染症---全国、青森県の定点あたり報告数の推移(2014~2015年)



6-3. 淋菌感染症---年齢区分別報告数(2015年1~6月累計)



7-1. 薬剤耐性菌感染症-----採取部位別 ※同じ人から複数の採取部位で検出された数も含まれます。

(人)

	採 取 部 位 別											青森県 合計
	喀 痰	留置カ テーテル	術創部 (創部 感染)	耳漏液	気管洗 浄液	血 液	髄 液	胸 水 腹 水	尿	便	その他	
メチシリン耐性黄色ブドウ球菌感染症	6	2	1			1					3	13
ペニシリン耐性肺炎球菌感染症												
薬剤耐性緑膿菌感染症												

7-2. 薬剤耐性菌感染症-----保健所管内別

(人)

	メチシリン耐性黄色ブドウ球菌感染症		ペニシリン耐性肺炎球菌感染症		薬剤耐性緑膿菌感染症	
	男	女	男	女	男	女
弘前	1					
八戸	1	3				
五所川原	4	1				
上十三	1	1				
むつ	1					
東地方+青森市						

7-3. 薬剤耐性菌感染症---年齢区分別報告数

(人)

年齢	メチシリン耐性黄色ブドウ球菌感染症		ペニシリン耐性肺炎球菌感染症		薬剤耐性緑膿菌感染症	
	男	女	男	女	男	女
0	1					
1~4						
5~9						
10~14						
15~19						
20~24						
25~29						
30~34						
35~39						
40~44	1					
45~49						
50~54	1					
55~59						
60~64						
65~69	1					
70~	4	5				
合計	8	5				