

# 新型コロナウイルス 感染症の発生状況

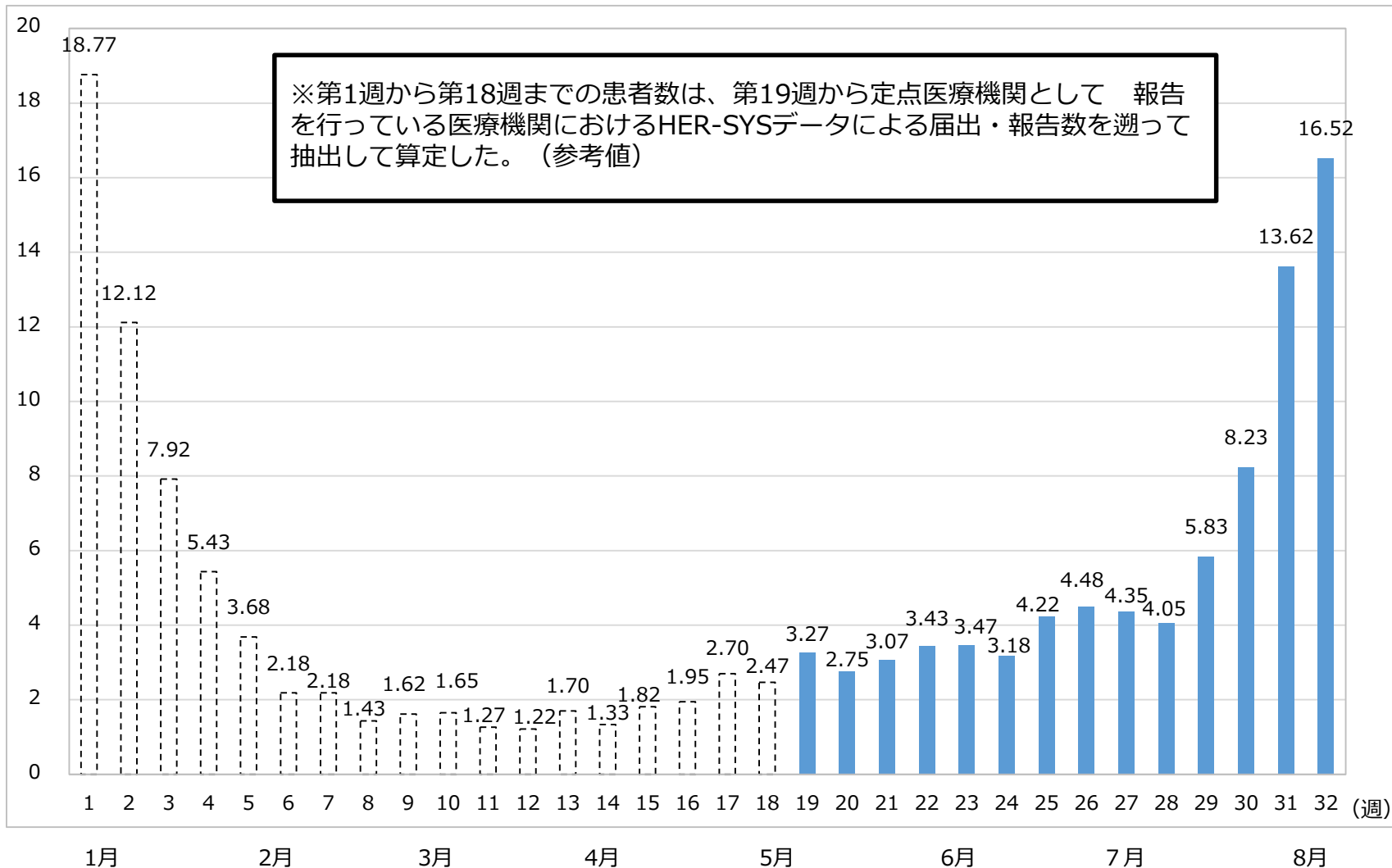
令和5年8月17日

保健衛生課  
新型コロナウイルス感染症担当

# 1 定点医療機関当たりの新規患者数の週別推移

(令和5年第1週(1月2日~8日)~第32週(8月7日~8月13日))

(単位:人)



# 2 定点医療機関当たり全体及び圏域別新規患者数の週別推移 (令和5年第1週(1月2日～8日)～第32週(8月7日～8月13日))

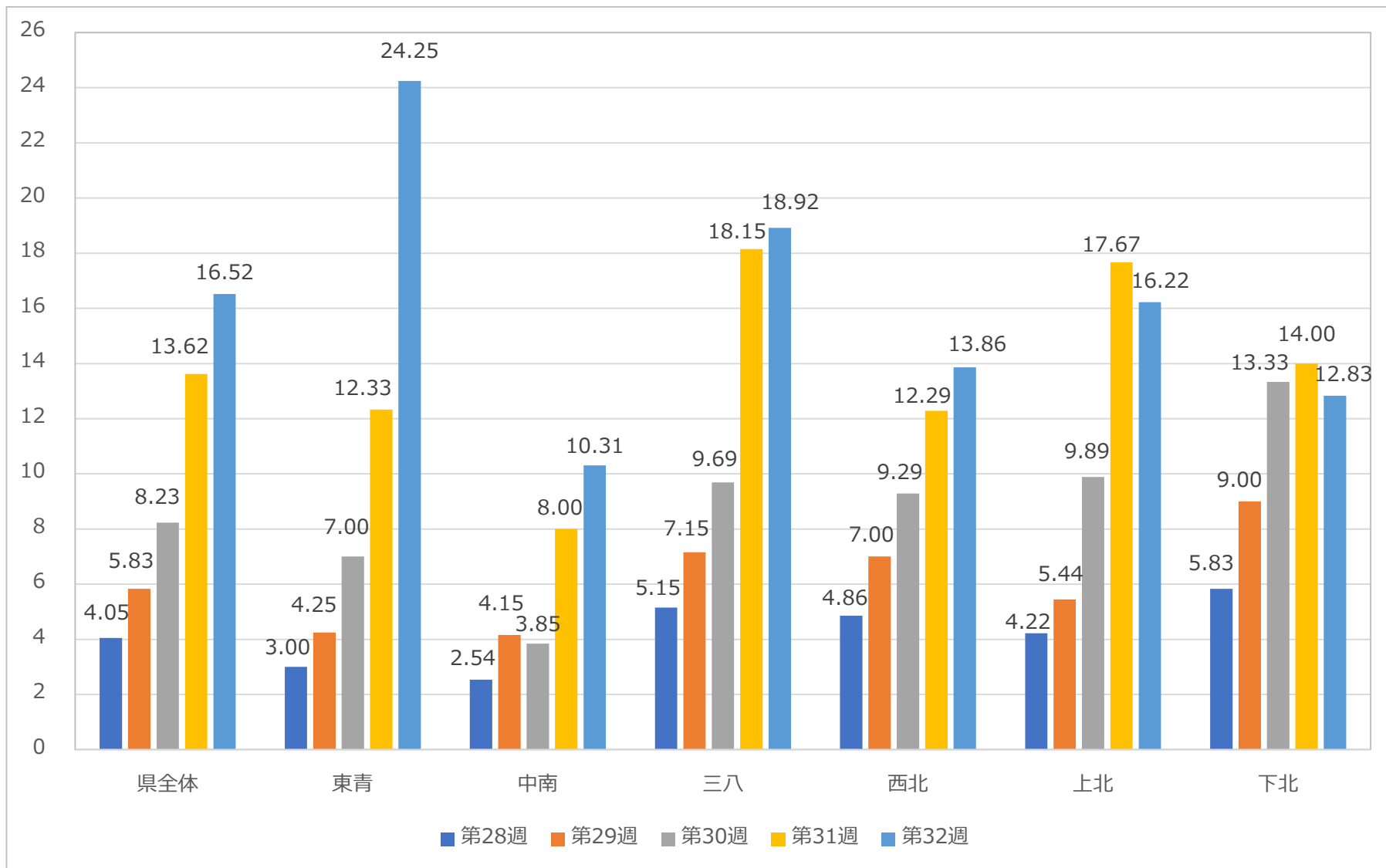
(単位：人)

報告週	青森県計			東青 (東地方、青森市保健所)			中南 (弘前保健所)			三八 (三戸地方・八戸市保健所)			西北 (五所川原保健所)			上北 (上十三保健所)			下北 (むつ保健所)		
	県全体	県全体	県全体	東青	東青	東青	中南	中南	中南	三八	三八	三八	西北	西北	西北	上北	上北	上北	下北	下北	下北
	患者数	定点当たり 患者数	前週比	患者数	定点当たり 患者数	前週比	患者数	定点当たり 患者数	前週比	患者数	定点当たり 患者数	前週比	患者数	定点当たり 患者数	前週比	患者数	定点当たり 患者数	前週比	患者数	定点当たり 患者数	前週比
第1週 ( 1/2 - 1/8 )	1,126	18.77	-	194	16.17	-	231	17.77	-	297	22.85	-	126	18.00	-	202	22.44	-	76	12.67	-
第2週 ( 1/9 - 1/15 )	727	12.12	(0.65)	117	9.75	(0.60)	195	15.00	(0.84)	140	10.77	(0.47)	95	13.57	(0.75)	130	14.44	(0.64)	50	8.33	(0.66)
第3週 ( 1/16 - 1/22 )	475	7.92	(0.65)	86	7.17	(0.74)	111	8.54	(0.57)	117	9.00	(0.84)	53	7.57	(0.56)	80	8.89	(0.62)	28	4.67	(0.56)
第4週 ( 1/23 - 1/29 )	326	5.43	(0.69)	58	4.83	(0.67)	47	3.62	(0.42)	113	8.69	(0.97)	35	5.00	(0.66)	62	6.89	(0.78)	11	1.83	(0.39)
第5週 ( 1/30 - 2/5 )	221	3.68	(0.68)	46	3.83	(0.79)	54	4.15	(1.15)	59	4.54	(0.52)	19	2.71	(0.54)	35	3.89	(0.56)	8	1.33	(0.73)
第6週 ( 2/6 - 2/12 )	131	2.18	(0.59)	30	2.50	(0.65)	29	2.23	(0.54)	39	3.00	(0.66)	11	1.57	(0.58)	18	2.00	(0.51)	4	0.67	(0.50)
第7週 ( 2/13 - 2/19 )	131	2.18	(1.00)	30	2.50	(1.00)	30	2.31	(1.03)	52	4.00	(1.33)	11	1.57	(1.00)	4	0.44	(0.22)	4	0.67	(1.00)
第8週 ( 2/20 - 2/26 )	86	1.43	(0.66)	26	2.17	(0.87)	14	1.08	(0.47)	29	2.23	(0.56)	5	0.71	(0.45)	8	0.89	(2.00)	4	0.67	(1.00)
第9週 ( 2/27 - 3/5 )	97	1.62	(1.13)	30	2.50	(1.15)	7	0.54	(0.50)	36	2.77	(1.24)	19	2.71	(3.80)	3	0.33	(0.38)	2	0.33	(0.50)
第10週 ( 3/6 - 3/12 )	99	1.65	(1.02)	20	1.67	(0.67)	35	2.69	(5.00)	29	2.23	(0.81)	8	1.14	(0.42)	7	0.78	(2.33)	0	0.00	(皆減)
第11週 ( 3/13 - 3/19 )	76	1.27	(0.77)	13	1.08	(0.65)	40	3.08	(1.14)	11	0.85	(0.38)	4	0.57	(0.50)	3	0.33	(0.43)	5	0.83	(皆減)
第12週 ( 3/20 - 3/26 )	73	1.22	(0.96)	23	1.92	(1.77)	27	2.08	(0.68)	11	0.85	(1.00)	8	1.14	(2.00)	4	0.44	(1.33)	0	0.00	(皆減)
第13週 ( 3/27 - 4/2 )	102	1.70	(1.40)	21	1.75	(0.91)	36	2.77	(1.33)	16	1.23	(1.45)	13	1.86	(1.63)	15	1.67	(3.75)	1	0.17	(皆増)
第14週 ( 4/3 - 4/9 )	80	1.33	(0.78)	14	1.17	(0.67)	27	2.08	(0.75)	12	0.92	(0.75)	14	2.00	(1.08)	8	0.89	(0.53)	5	0.83	(5.00)
第15週 ( 4/10 - 4/16 )	109	1.82	(1.36)	21	1.75	(1.50)	18	1.38	(0.67)	19	1.46	(1.58)	18	2.57	(1.29)	17	1.89	(2.13)	16	2.67	(3.20)
第16週 ( 4/17 - 4/23 )	117	1.95	(1.07)	31	2.58	(1.48)	29	2.23	(1.61)	23	1.77	(1.21)	10	1.43	(0.56)	12	1.33	(0.71)	12	2.00	(0.75)
第17週 ( 4/24 - 4/30 )	162	2.70	(1.38)	34	2.83	(1.10)	42	3.23	(1.45)	20	1.54	(0.87)	17	2.43	(1.70)	19	2.11	(1.58)	30	5.00	(2.50)
第18週 ( 5/1 - 5/7 )	148	2.47	(0.91)	22	1.83	(0.65)	29	2.23	(0.69)	28	2.15	(1.40)	25	3.57	(1.47)	29	3.22	(1.53)	15	2.50	(0.50)
第19週 ( 5/8 - 5/14 )	196	3.27	(1.32)	35	2.92	(1.59)	45	3.46	(1.55)	43	3.31	(1.54)	15	2.14	(0.60)	23	2.56	(0.79)	35	5.83	(2.33)
第20週 ( 5/15 - 5/21 )	165	2.75	(0.84)	30	2.50	(0.86)	48	3.69	(1.07)	18	1.38	(0.42)	21	3.00	(1.40)	14	1.56	(0.61)	34	5.67	(0.97)
第21週 ( 5/22 - 5/28 )	184	3.07	(1.12)	27	2.25	(0.90)	43	3.31	(0.90)	27	2.08	(1.50)	27	3.86	(1.29)	21	2.33	(1.50)	39	6.50	(1.15)
第22週 ( 5/29 - 6/4 )	206	3.43	(1.12)	15	1.25	(0.56)	49	3.77	(1.14)	39	3.00	(1.44)	19	2.71	(0.70)	31	3.44	(1.48)	53	8.83	(1.36)
第23週 ( 6/5 - 6/11 )	208	3.47	(1.01)	17	1.42	(1.13)	73	5.62	(1.49)	51	3.92	(1.31)	15	2.14	(0.79)	26	2.89	(0.84)	26	4.33	(0.49)
第24週 ( 6/12 - 6/18 )	191	3.18	(0.92)	30	2.50	(1.76)	47	3.62	(0.64)	48	3.69	(0.94)	17	2.43	(1.13)	24	2.67	(0.92)	25	4.17	(0.96)
第25週 ( 6/19 - 6/25 )	253	4.22	(1.32)	44	3.67	(1.47)	50	3.85	(1.06)	73	5.62	(1.52)	22	3.14	(1.29)	46	5.11	(1.92)	18	3.00	(0.72)
第26週 ( 6/26 - 7/2 )	269	4.48	(1.06)	53	4.42	(1.20)	39	3.00	(0.78)	85	6.54	(1.16)	25	3.57	(1.14)	36	4.00	(0.78)	31	5.17	(1.72)
第27週 ( 7/3 - 7/9 )	261	4.35	(0.97)	51	4.25	(0.96)	34	2.62	(0.87)	59	4.54	(0.69)	34	4.86	(1.36)	46	5.11	(1.28)	37	6.17	(1.19)
第28週 ( 7/10 - 7/16 )	243	4.05	(0.93)	36	3.00	(0.71)	33	2.54	(0.97)	67	5.15	(1.14)	34	4.86	(1.00)	38	4.22	(0.83)	35	5.83	(0.95)
第29週 ( 7/17 - 7/23 )	350	5.83	(1.44)	51	4.25	(1.42)	54	4.15	(1.64)	93	7.15	(1.39)	49	7.00	(1.44)	49	5.44	(1.29)	54	9.00	(1.54)
第30週 ( 7/24 - 7/30 )	494	8.23	(1.41)	84	7.00	(1.65)	50	3.85	(0.93)	126	9.69	(1.35)	65	9.29	(1.33)	89	9.89	(1.82)	80	13.33	(1.48)
第31週 ( 7/31 - 8/6 )	817	13.62	(1.65)	148	12.33	(1.76)	104	8.00	(2.08)	236	18.15	(1.87)	86	12.29	(1.32)	159	17.67	(1.79)	84	14.00	(1.05)
第32週 ( 8/7 - 8/13 )	991	16.52	(1.21)	291	24.25	(1.97)	134	10.31	(1.29)	246	18.92	(1.04)	97	13.86	(1.13)	146	16.22	(0.92)	77	12.83	(0.92)

### 3 定点医療機関当たり圏域別新規患者数の週別推移（直近5週）

（令和5年第28週（7月10日～7月16日）～第32週（8月7日～8月13日））

（単位：人）



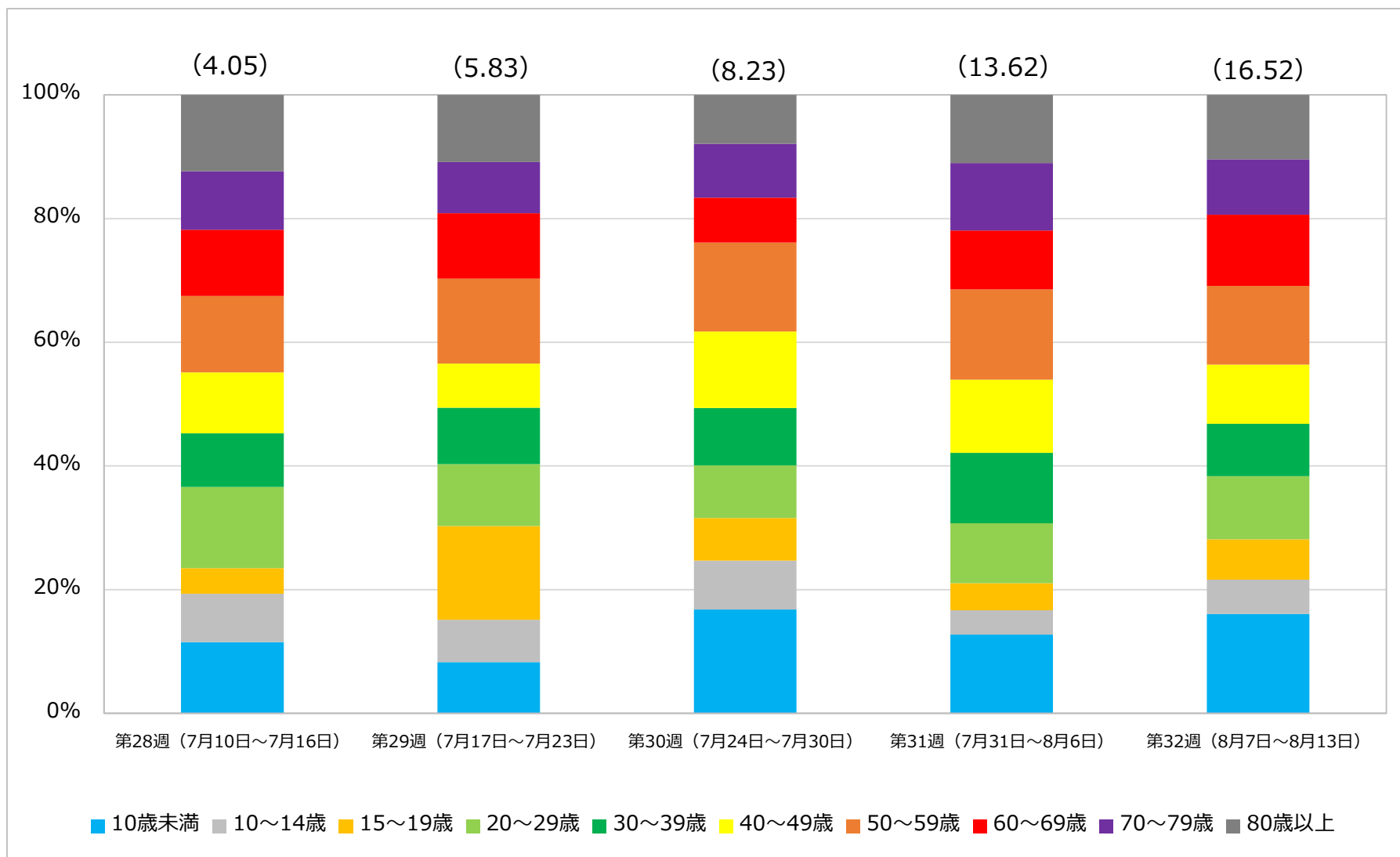
## 4 定点医療機関における年齢別新規患者数の週別推移（直近5週）

（令和5年第28週（7月10日～7月16日）～第32週（8月7日～8月13日））

（単位：人）

週 年齢区分	第28週		第29週		第30週		第31週		第32週	
	患者数	定点当たり 患者数	患者数	定点当たり 患者数	患者数	定点当たり 患者数	患者数	定点当たり 患者数	患者数	定点当たり 患者数
10歳未満	28	0.47	29	0.48	83	1.37	104	1.73	159	2.65
10～14歳	19	0.32	24	0.41	39	0.65	32	0.54	55	0.93
15～19歳	10	0.17	53	0.88	34	0.57	36	0.60	65	1.08
20～29歳	32	0.53	35	0.58	42	0.70	79	1.32	101	1.68
30～39歳	21	0.35	32	0.53	46	0.77	93	1.55	84	1.40
40～49歳	24	0.40	25	0.42	61	1.02	97	1.62	95	1.58
50～59歳	30	0.50	48	0.80	71	1.18	119	1.98	126	2.10
60～69歳	26	0.43	37	0.62	36	0.60	78	1.30	114	1.90
70～79歳	23	0.38	29	0.48	43	0.72	89	1.48	89	1.48
80歳以上	30	0.50	38	0.63	39	0.65	90	1.50	103	1.72
全年齢	243	4.05	350	5.83	494	8.23	817	13.62	991	16.52

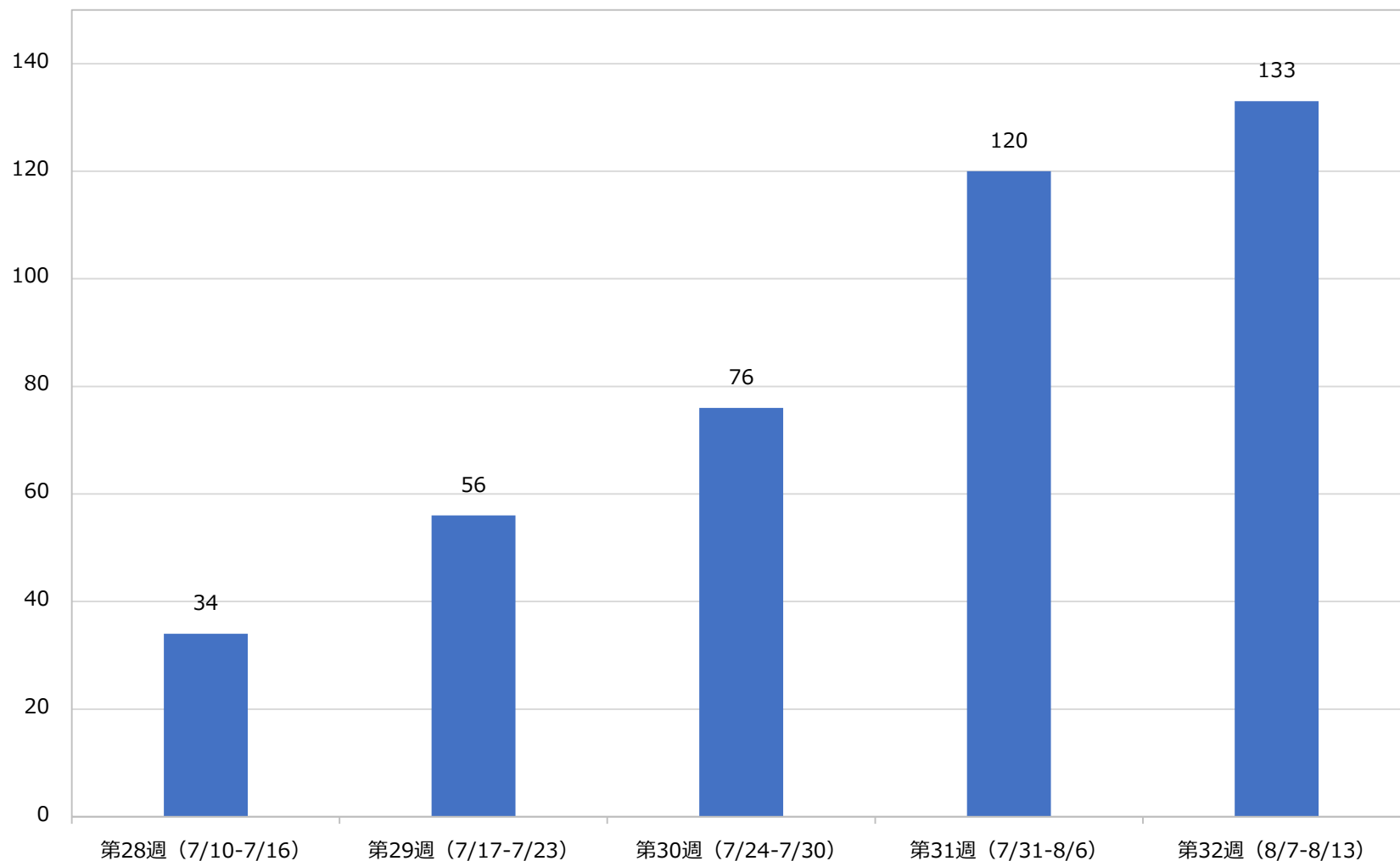
## 5 定点医療機関当たり新規患者数の年齢階級割合の週別推移（直近5週） （令和5年第28週（7月10日～7月16日）～第32週（8月7日～8月13日））



# 6 新規入院患者数の週別推移（直近5週）

（令和5年第28週（7月10日～7月16日）～第32週（8月7日～8月13日））

（単位：人）



※新規入院患者数はG-MISに入力されているデータに基づき集計。