

新型コロナウイルス 感染症の発生状況

令和5年6月29日

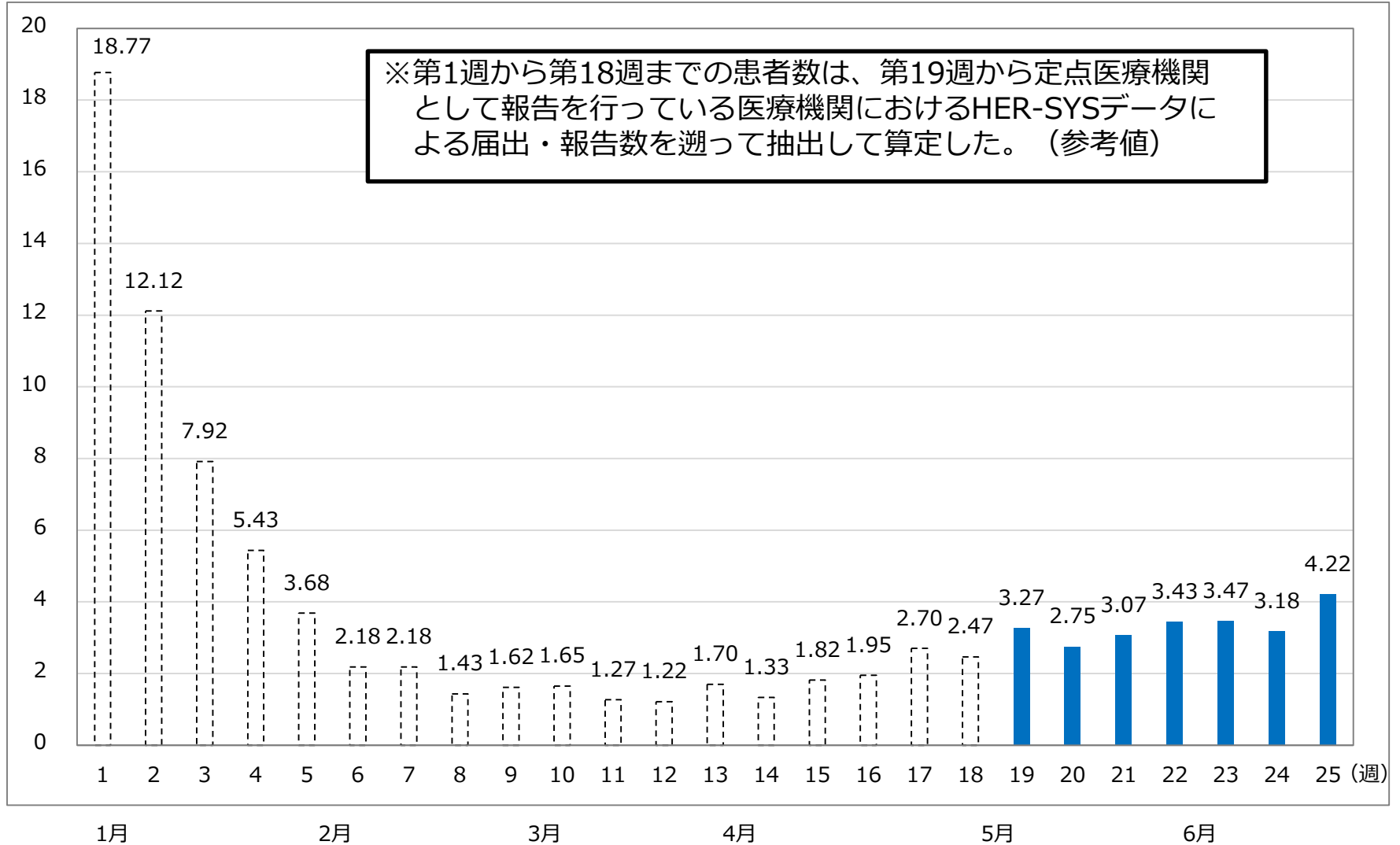
保健衛生課
新型コロナウイルス感染症担当

1 新型コロナウイルス感染症の患者数の状況

① 定点医療機関当たり患者数の週別推移

(令和5年第1週(1月2日～8日)～第25週(6月19日～6月25日))

(単位:人)



1 新型コロナウイルス感染症の患者数の状況

② 定点医療機関当たり全体及び圏域別患者数の週別推移
 (令和5年第1週(1月2日～8日)～第25週(6月19日～6月25日))

(単位:人)

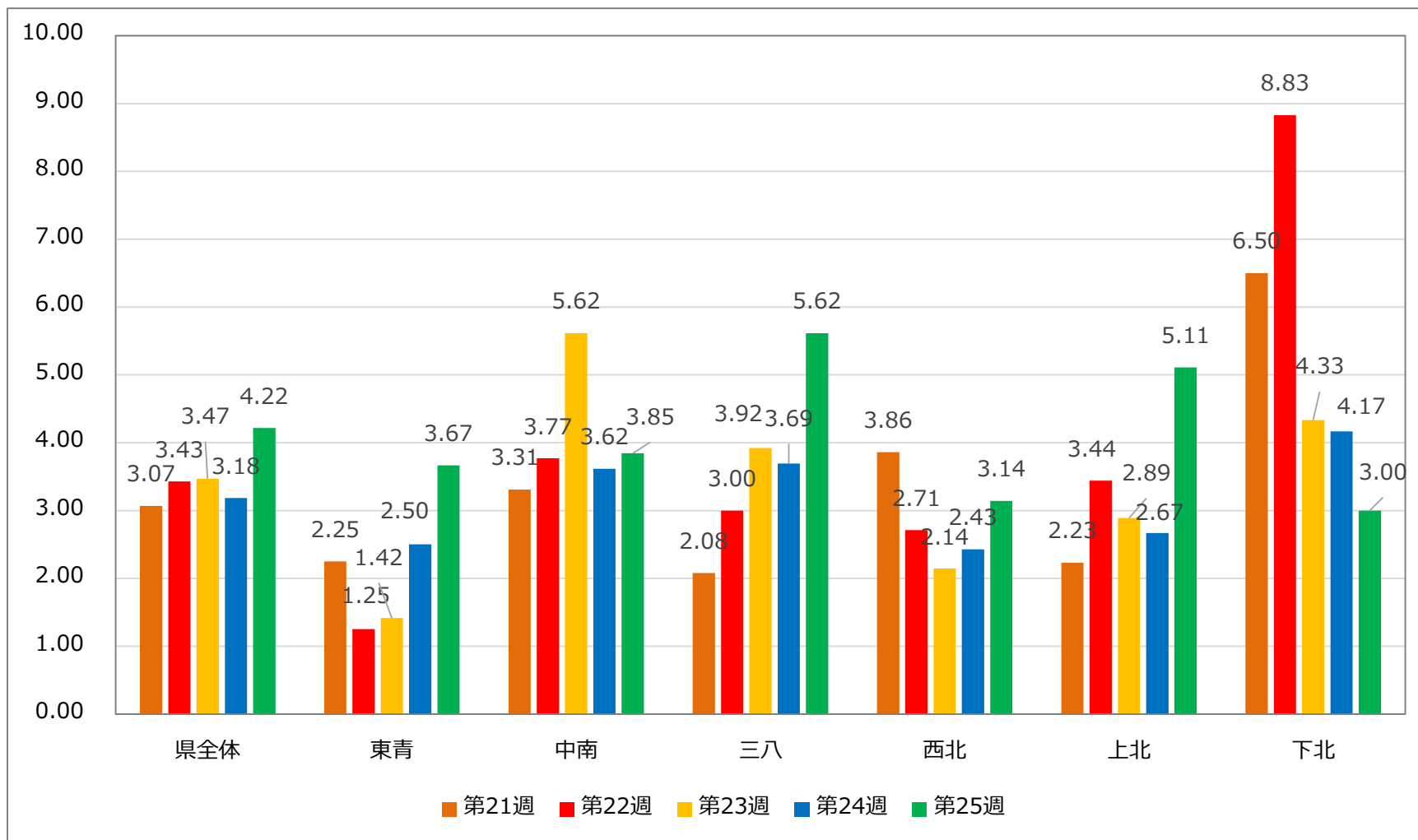
報告週	青森県計			東青 (東地方・青森市保健所)			中南 (弘前保健所)			三八 (三戸地方・八戸市保健所)			西北 (五所川原保健所)			上北 (上十三保健所)			下北 (むつ保健所)		
	患者数	定点当 たり患 者数	前週比	患者数	定点当 たり患 者数	前週比	患者数	定点当 たり患 者数	前週比	患者数	定点当 たり患 者数	前週比	患者数	定点当 たり患 者数	前週比	患者数	定点当 たり患 者数	前週比	患者数	定点当 たり患 者数	前週比
第1週 (1/2-1/8)	1,126	18.77	-	194	16.17	-	231	17.77	-	297	22.85	-	126	18.00	-	202	22.44	-	76	12.67	-
第2週 (1/9-1/15)	727	12.12	(0.65)	117	9.75	(0.60)	195	15.00	(0.84)	140	10.77	(0.47)	95	13.57	(0.75)	130	14.44	(0.64)	50	8.33	(0.66)
第3週 (1/16-1/22)	475	7.92	(0.65)	86	7.17	(0.74)	111	8.54	(0.57)	117	9.00	(0.84)	53	7.57	(0.56)	80	8.89	(0.62)	28	4.67	(0.56)
第4週 (1/23-1/29)	326	5.43	(0.69)	58	4.83	(0.67)	47	3.62	(0.42)	113	8.69	(0.97)	35	5.00	(0.66)	62	6.89	(0.78)	11	1.83	(0.39)
第5週 (1/30-2/5)	221	3.68	(0.68)	46	3.83	(0.79)	54	4.15	(1.15)	59	4.54	(0.52)	19	2.71	(0.54)	35	3.89	(0.56)	8	1.33	(0.73)
第6週 (2/6-2/12)	131	2.18	(0.59)	30	2.50	(0.65)	29	2.23	(0.54)	39	3.00	(0.66)	11	1.57	(0.58)	18	2.00	(0.51)	4	0.67	(0.50)
第7週 (2/13-2/19)	131	2.18	(1.00)	30	2.50	(1.00)	30	2.31	(1.03)	52	4.00	(1.33)	11	1.57	(1.00)	4	0.44	(0.22)	4	0.67	(1.00)
第8週 (2/20-2/26)	86	1.43	(0.66)	26	2.17	(0.87)	14	1.08	(0.47)	29	2.23	(0.56)	5	0.71	(0.45)	8	0.89	(2.00)	4	0.67	(1.00)
第9週 (2/27-3/5)	97	1.62	(1.13)	30	2.50	(1.15)	7	0.54	(0.50)	36	2.77	(1.24)	19	2.71	(3.80)	3	0.33	(0.38)	2	0.33	(0.50)
第10週 (3/6-3/12)	99	1.65	(1.02)	20	1.67	(0.67)	35	2.69	(5.00)	29	2.23	(0.81)	8	1.14	(0.42)	7	0.78	(2.33)	0	0.00	(皆減)
第11週 (3/13-3/19)	76	1.27	(0.77)	13	1.08	(0.65)	40	3.08	(1.14)	11	0.85	(0.38)	4	0.57	(0.50)	3	0.33	(0.43)	5	0.83	(皆増)
第12週 (3/20-3/26)	73	1.22	(0.96)	23	1.92	(1.77)	27	2.08	(0.68)	11	0.85	(1.00)	8	1.14	(2.00)	4	0.44	(1.33)	0	0.00	(皆減)
第13週 (3/27-4/2)	102	1.70	(1.40)	21	1.75	(0.91)	36	2.77	(1.33)	16	1.23	(1.45)	13	1.86	(1.63)	15	1.67	(3.75)	1	0.17	(皆増)
第14週 (4/3-4/9)	80	1.33	(0.78)	14	1.17	(0.67)	27	2.08	(0.75)	12	0.92	(0.75)	14	2.00	(1.08)	8	0.89	(0.53)	5	0.83	(5.00)
第15週 (4/10-4/16)	109	1.82	(1.36)	21	1.75	(1.50)	18	1.38	(0.67)	19	1.46	(1.58)	18	2.57	(1.29)	17	1.89	(2.13)	16	2.67	(3.20)
第16週 (4/17-4/23)	117	1.95	(1.07)	31	2.58	(1.48)	29	2.23	(1.61)	23	1.77	(1.21)	10	1.43	(0.56)	12	1.33	(0.71)	12	2.00	(0.75)
第17週 (4/24-4/30)	162	2.70	(1.38)	34	2.83	(1.10)	42	3.23	(1.45)	20	1.54	(0.87)	17	2.43	(1.70)	19	2.11	(1.58)	30	5.00	(2.50)
第18週 (5/1-5/7)	148	2.47	(0.91)	22	1.83	(0.65)	29	2.23	(0.69)	28	2.15	(1.40)	25	3.57	(1.47)	29	3.22	(1.53)	15	2.50	(0.50)
第19週 (5/8-5/14)	196	3.27	(1.32)	35	2.92	(1.59)	45	3.46	(1.55)	43	3.31	(1.54)	15	2.14	(0.60)	23	2.56	(0.79)	35	5.83	(2.33)
第20週 (5/15-5/21)	165	2.75	(0.84)	30	2.50	(0.86)	48	3.69	(1.07)	18	1.38	(0.42)	21	3.00	(1.40)	14	1.56	(0.61)	34	5.67	(0.97)
第21週 (5/22-5/28)	184	3.07	(1.12)	27	2.25	(0.90)	43	3.31	(0.90)	27	2.08	(1.51)	27	3.86	(1.29)	21	2.23	(1.43)	39	6.50	(1.15)
第22週 (5/29-6/4)	206	3.43	(1.12)	15	1.25	(0.56)	49	3.77	(1.14)	39	3.00	(1.44)	19	2.71	(0.70)	31	3.44	(1.54)	53	8.83	(1.36)
第23週 (6/5-6/11)	208	3.47	(1.01)	17	1.42	(1.13)	73	5.62	(1.49)	51	3.92	(1.31)	15	2.14	(0.79)	26	2.89	(0.84)	26	4.33	(0.49)
第24週 (6/12-6/18)	191	3.18	(0.92)	30	2.50	(1.76)	47	3.62	(0.64)	48	3.69	(0.94)	17	2.43	(1.13)	24	2.67	(0.92)	25	4.17	(0.96)
第25週 (6/19-6/25)	253	4.22	(1.32)	44	3.67	(1.47)	50	3.85	(1.06)	73	5.62	(1.52)	22	3.14	(1.29)	46	5.11	(1.92)	18	3.00	(0.72)

※第18週までの患者数は、第19週から定点医療機関として報告を行っている医療機関におけるHER-SYSデータによる届出・報告数を遡って抽出して算定した参考値。

1 新型コロナウイルス感染症の患者数の状況

③ 定点医療機関当たり圏域別患者数の週別推移（直近5週）
（令和5年第21週（5月22日～5月28日）～第25週（6月19日～6月25日））

（単位：人）



1 新型コロナウイルス感染症の患者数の状況

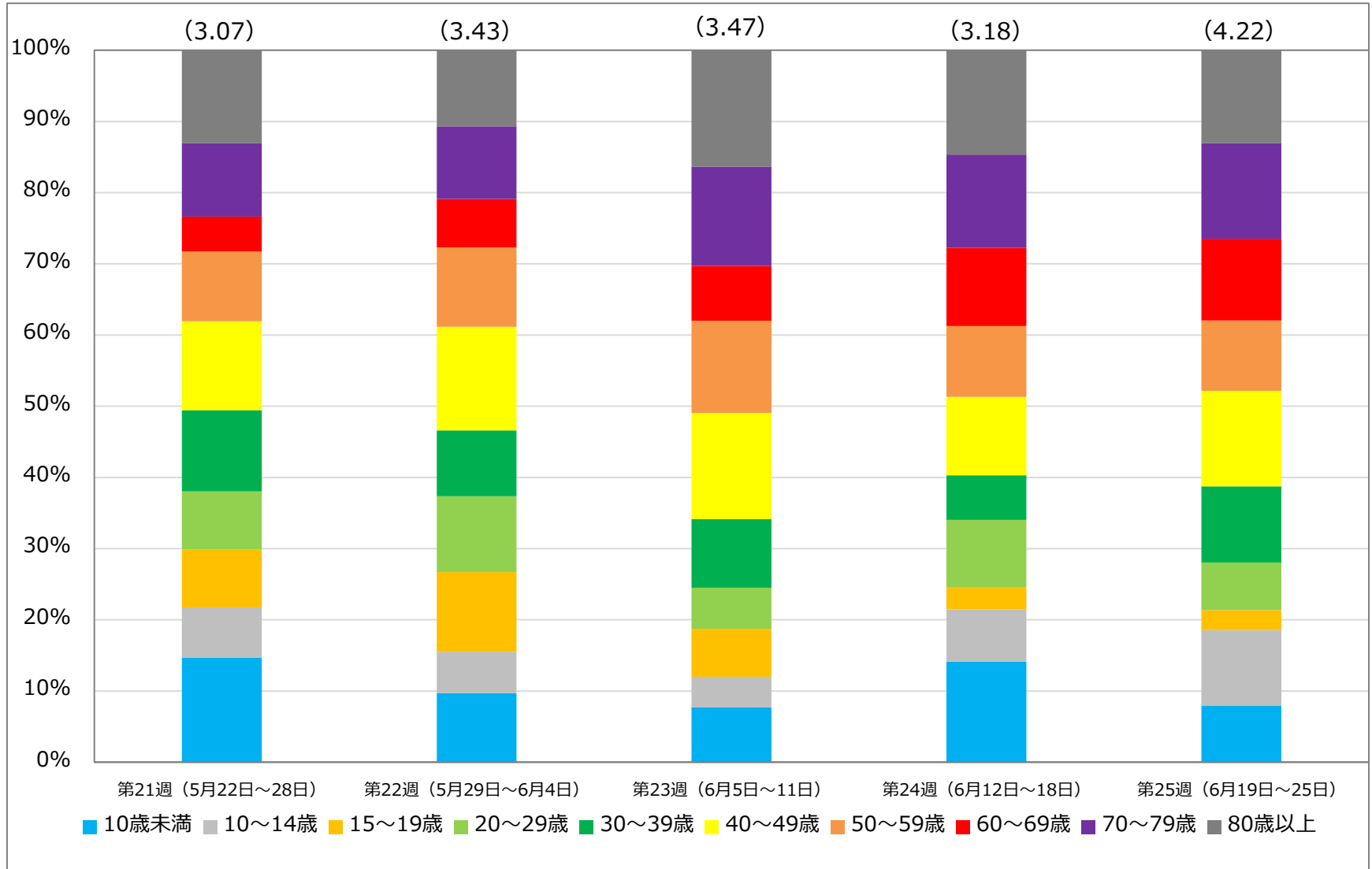
④定点医療機関における年齢別患者数の週別推移（直近5週）
 （令和5年第21週（5月22日～5月28日）～第25週（6月19日～6月25日））

（単位：人）

週 年齢区分	第21週		第22週		第23週		第24週		第25週	
	患者数	定点当たり患者数	患者数	定点当たり患者数	患者数	定点当たり患者数	患者数	定点当たり患者数	患者数	定点当たり患者数
10歳未満	27	0.45	20	0.33	16	0.27	27	0.45	20	0.33
10～14歳	13	0.22	12	0.20	9	0.15	14	0.23	27	0.45
15～19歳	15	0.25	23	0.38	14	0.23	6	0.10	7	0.12
20～29歳	15	0.25	22	0.37	12	0.20	18	0.30	17	0.28
30～39歳	21	0.35	19	0.32	20	0.33	12	0.20	27	0.45
40～49歳	23	0.38	30	0.50	31	0.52	21	0.35	34	0.57
50～59歳	18	0.30	23	0.38	27	0.45	19	0.32	25	0.42
60～69歳	9	0.15	14	0.23	16	0.27	21	0.35	29	0.48
70～79歳	19	0.32	21	0.35	29	0.48	25	0.42	34	0.57
80歳以上	24	0.40	22	0.37	34	0.57	28	0.46	33	0.55
全年齢	184	3.07	206	3.43	208	3.47	191	3.18	253	4.22

1 新型コロナウイルス感染症の患者数の状況

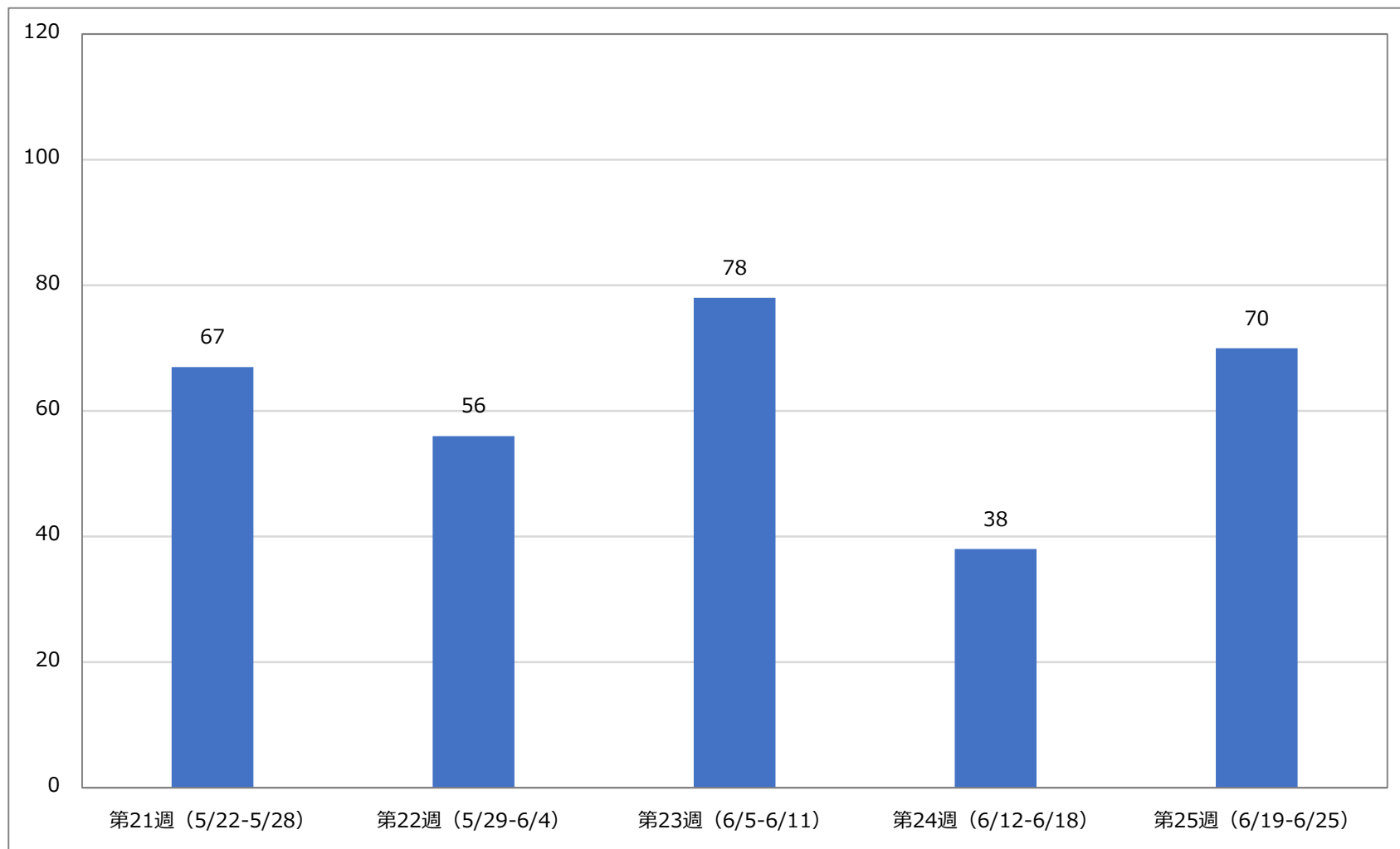
⑤ 定点医療機関当たり患者数の年齢階級割合の週別推移（直近5週）
（令和5年第21週（5月22日～5月28日）～第25週（6月19日～6月25日））



2 新型コロナウイルス感染症の入院患者数の状況

新規入院患者数の週別推移（直近5週）
（令和5年第21週（5月22日～5月28日）～第25週（6月19日～6月25日））

（単位：人）



※新規入院患者数はG-MISに入力されているデータに基づき集計。