

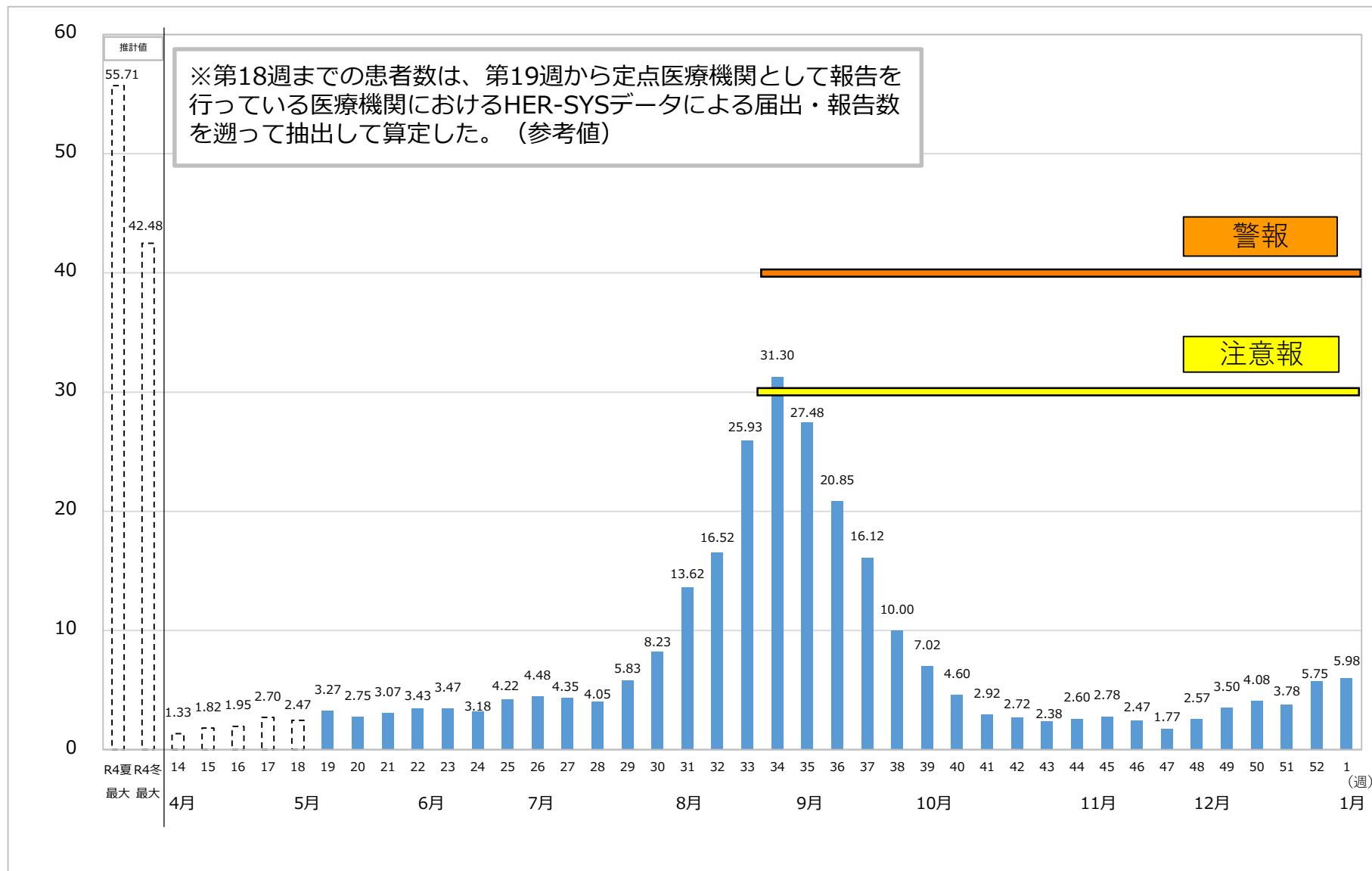
新型コロナウイルス 感染症の発生状況

令和6年1月12日

保健衛生課
新型コロナウイルス感染症担当

1 定点医療機関当たりの新規患者数の週別推移

(令和5年第14週(4月3日~4月9日)~令和6年第1週(1月1日~1月7日)) (単位:人)



2 定点医療機関当たり全体及び圏域別新規患者数の週別推移

(令和5年第14週(4月3日~4月9日)~令和6年第1週(1月1日~1月7日))

(単位:人)

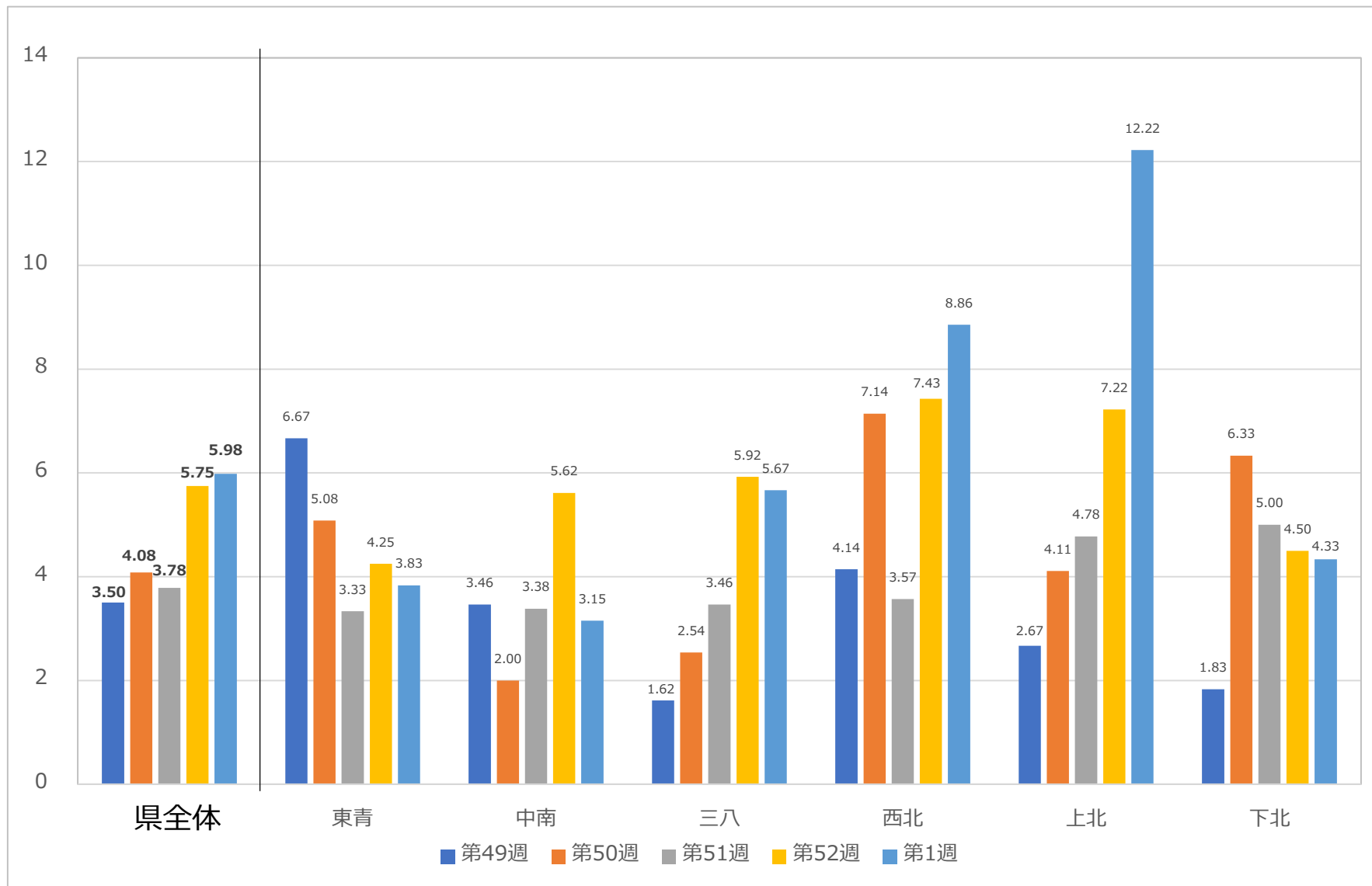
報告週	青森県計			東青 (東地方、青森市保健所)			中南 (弘前保健所)			三八 (三戸地方・八戸市保健所)			西北 (五所川原保健所)			上北 (上十三保健所)			下北 (むつ保健所)		
	患者数	定点当たり患者数	前週比	患者数	定点当たり患者数	前週比	患者数	定点当たり患者数	前週比	患者数	定点当たり患者数	前週比	患者数	定点当たり患者数	前週比	患者数	定点当たり患者数	前週比	患者数	定点当たり患者数	前週比
第14週 (4/3 - 4/9)	80	1.33	(0.78)	14	1.17	(0.67)	27	2.08	(0.75)	12	0.92	(0.75)	14	2.00	(1.08)	8	0.89	(0.53)	5	0.83	(5.00)
第15週 (4/10 - 4/16)	109	1.82	(1.36)	21	1.75	(1.50)	18	1.38	(0.67)	19	1.46	(1.58)	18	2.57	(1.29)	17	1.89	(2.13)	16	2.67	(3.20)
第16週 (4/17 - 4/23)	117	1.95	(1.07)	31	2.58	(1.48)	29	2.23	(1.61)	23	1.77	(1.21)	10	1.43	(0.56)	12	1.33	(0.71)	12	2.00	(0.75)
第17週 (4/24 - 4/30)	162	2.70	(1.38)	34	2.83	(1.10)	42	3.23	(1.45)	20	1.54	(0.87)	17	2.43	(1.70)	19	2.11	(1.58)	30	5.00	(2.50)
第18週 (5/1 - 5/7)	148	2.47	(0.91)	22	1.83	(0.65)	29	2.23	(0.69)	28	2.15	(1.40)	25	3.57	(1.47)	29	3.22	(1.53)	15	2.50	(0.50)
第19週 (5/8 - 5/14)	196	3.27	(1.32)	35	2.92	(1.59)	45	3.46	(1.55)	43	3.31	(1.54)	15	2.14	(0.60)	23	2.56	(0.79)	35	5.83	(2.33)
第20週 (5/15 - 5/21)	165	2.75	(0.84)	30	2.50	(0.86)	48	3.69	(1.07)	18	1.38	(0.42)	21	3.00	(1.40)	14	1.56	(0.61)	34	5.67	(0.97)
第21週 (5/22 - 5/28)	184	3.07	(1.12)	27	2.25	(0.90)	43	3.31	(0.90)	27	2.08	(1.50)	27	3.86	(1.29)	21	2.33	(1.50)	39	6.50	(1.15)
第22週 (5/29 - 6/4)	206	3.43	(1.12)	15	1.25	(0.56)	49	3.77	(1.14)	39	3.00	(1.44)	19	2.71	(0.70)	31	3.44	(1.48)	53	8.83	(1.36)
第23週 (6/5 - 6/11)	208	3.47	(1.01)	17	1.42	(1.13)	73	5.62	(1.49)	51	3.92	(1.31)	15	2.14	(0.79)	26	2.89	(0.84)	26	4.33	(0.49)
第24週 (6/12 - 6/18)	191	3.18	(0.92)	30	2.50	(1.76)	47	3.62	(0.64)	48	3.69	(0.94)	17	2.43	(1.13)	24	2.67	(0.92)	25	4.17	(0.96)
第25週 (6/19 - 6/25)	253	4.22	(1.32)	44	3.67	(1.47)	50	3.85	(1.06)	73	5.62	(1.52)	22	3.14	(1.29)	46	5.11	(1.92)	18	3.00	(0.72)
第26週 (6/26 - 7/2)	269	4.48	(1.06)	53	4.42	(1.20)	39	3.00	(0.78)	85	6.54	(1.16)	25	3.57	(1.14)	36	4.00	(0.78)	31	5.17	(1.72)
第27週 (7/3 - 7/9)	261	4.35	(0.97)	51	4.25	(0.96)	34	2.62	(0.87)	59	4.54	(0.69)	34	4.86	(1.36)	46	5.11	(1.28)	37	6.17	(1.19)
第28週 (7/10 - 7/16)	243	4.05	(0.93)	36	3.00	(0.71)	33	2.54	(0.97)	67	5.15	(1.14)	34	4.86	(1.00)	38	4.22	(0.83)	35	5.83	(0.95)
第29週 (7/17 - 7/23)	350	5.83	(1.44)	51	4.25	(1.42)	54	4.15	(1.64)	93	7.15	(1.39)	49	7.00	(1.44)	49	5.44	(1.29)	54	9.00	(1.54)
第30週 (7/24 - 7/30)	494	8.23	(1.41)	84	7.00	(1.65)	50	3.85	(0.93)	126	9.69	(1.35)	65	9.29	(1.33)	89	9.89	(1.82)	80	13.33	(1.48)
第31週 (7/31 - 8/6)	817	13.62	(1.65)	148	12.33	(1.76)	104	8.00	(2.08)	236	18.15	(1.87)	86	12.29	(1.32)	159	17.67	(1.79)	84	14.00	(1.05)
第32週 (8/7 - 8/13)	991	16.52	(1.21)	291	24.25	(1.97)	134	10.31	(1.29)	246	18.92	(1.04)	97	13.86	(1.13)	146	16.22	(0.92)	77	12.83	(0.92)
第33週 (8/14 - 8/20)	1,556	25.93	(1.57)	321	26.75	(1.10)	231	17.77	(1.72)	325	25.00	(1.32)	224	32.00	(2.31)	281	31.22	(1.92)	174	29.00	(2.26)
第34週 (8/21 - 8/27)	1,878	31.30	(1.21)	338	28.17	(1.05)	348	26.77	(1.51)	405	31.15	(1.25)	265	37.86	(1.18)	332	36.89	(1.18)	190	31.67	(1.09)
第35週 (8/28 - 9/3)	1,649	27.48	(0.88)	230	19.17	(0.68)	264	20.31	(0.76)	361	27.77	(0.89)	239	34.14	(0.90)	384	42.67	(1.16)	171	28.50	(0.90)
第36週 (9/4 - 9/10)	1,251	20.85	(0.76)	148	12.33	(0.64)	182	14.00	(0.69)	331	25.46	(0.92)	160	22.86	(0.67)	312	34.67	(0.81)	118	19.67	(0.69)
第37週 (9/11 - 9/17)	967	16.12	(0.77)	115	9.58	(0.78)	149	11.46	(0.82)	271	20.85	(0.82)	88	12.57	(0.55)	234	26.00	(0.75)	110	18.33	(0.93)
第38週 (9/18 - 9/24)	600	10.00	(0.62)	52	4.33	(0.45)	85	6.54	(0.57)	183	14.08	(0.68)	58	8.29	(0.66)	151	16.78	(0.65)	71	11.83	(0.65)
第39週 (9/25 - 10/1)	421	7.02	(0.70)	46	3.83	(0.88)	53	4.08	(0.62)	119	9.15	(0.65)	35	5.00	(0.60)	94	10.44	(0.62)	74	12.33	(1.04)
第40週 (10/2 - 10/8)	276	4.60	(0.66)	44	3.67	(0.96)	32	2.46	(0.60)	91	7.00	(0.76)	21	3.00	(0.60)	64	7.11	(0.68)	24	4.00	(0.32)
第41週 (10/9 - 10/15)	175	2.92	(0.63)	27	2.25	(0.61)	23	1.77	(0.72)	57	4.38	(0.63)	17	2.43	(0.81)	34	3.78	(0.53)	17	2.83	(0.71)
第42週 (10/16 - 10/22)	163	2.72	(0.93)	19	1.58	(0.70)	11	0.85	(0.48)	44	3.38	(0.77)	19	2.71	(1.12)	27	3.00	(0.79)	43	7.17	(2.53)
第43週 (10/23 - 10/29)	143	2.38	(0.88)	18	1.50	(0.95)	19	1.46	(1.73)	43	3.31	(0.98)	13	1.86	(0.68)	28	3.11	(1.04)	22	3.67	(0.51)
第44週 (10/30 - 11/5)	156	2.60	(1.09)	18	1.50	(1.00)	23	1.77	(1.21)	37	2.85	(0.86)	27	3.86	(2.08)	27	3.00	(0.96)	24	4.00	(1.09)
第45週 (11/6 - 11/12)	167	2.78	(1.07)	15	1.25	(0.83)	35	2.69	(1.52)	54	4.15	(1.46)	39	5.57	(1.44)	15	1.67	(0.56)	9	1.50	(0.38)
第46週 (11/13 - 11/19)	148	2.47	(0.89)	22	1.83	(1.47)	16	1.23	(0.46)	26	2.00	(0.48)	46	6.57	(1.18)	14	1.56	(0.93)	24	4.00	(2.67)
第47週 (11/20 - 11/26)	106	1.77	(0.72)	17	1.42	(0.77)	17	1.31	(1.06)	14	1.08	(0.54)	31	4.43	(0.67)	21	2.33	(1.50)	6	1.00	(0.25)
第48週 (11/27 - 12/3)	154	2.57	(1.45)	41	3.42	(2.41)	23	1.77	(1.35)	25	1.92	(1.79)	35	5.00	(1.13)	25	2.78	(1.19)	5	0.83	(0.83)
第49週 (12/4 - 12/10)	210	3.50	(1.36)	80	6.67	(1.95)	45	3.46	(1.96)	21	1.62	(0.84)	29	4.14	(0.83)	24	2.67	(0.96)	11	1.83	(2.20)
第50週 (12/11 - 12/17)	245	4.08	(1.17)	61	5.08	(0.76)	26	2.00	(0.58)	33	2.54	(1.57)	50	7.14	(1.72)	37	4.11	(1.54)	38	6.33	(3.45)
第51週 (12/18 - 12/24)	227	3.78	(0.93)	40	3.33	(0.66)	44	3.38	(1.69)	45	3.46	(1.36)	25	3.57	(0.50)	43	4.78	(1.16)	30	5.00	(0.79)
第52週 (12/25 - 12/31)	345	5.75	(1.52)	51	4.25	(1.28)	73	5.62	(1.66)	77	5.92	(1.71)	52	7.43	(2.08)	65	7.22	(1.51)	27	4.50	(0.90)
第1週 (1/1 - 1/7)	353	5.98	(1.04)	46	3.83	(0.90)	41	3.15	(0.56)	68	5.67	(0.96)	62	8.86	(1.19)	110	12.22	(1.69)	26	4.33	(0.96)

※第18週までの患者数は、第19週から定点医療機関として報告を行っている医療機関におけるHER-SYSデータによる届出・報告数を遡って抽出して算定した参考値。

3 定点医療機関当たり圏域別新規患者数の週別推移（直近5週）

（令和5年第49週（12月4日～12月10日）～令和6年第1週（1月1日～1月7日））

（単位：人）



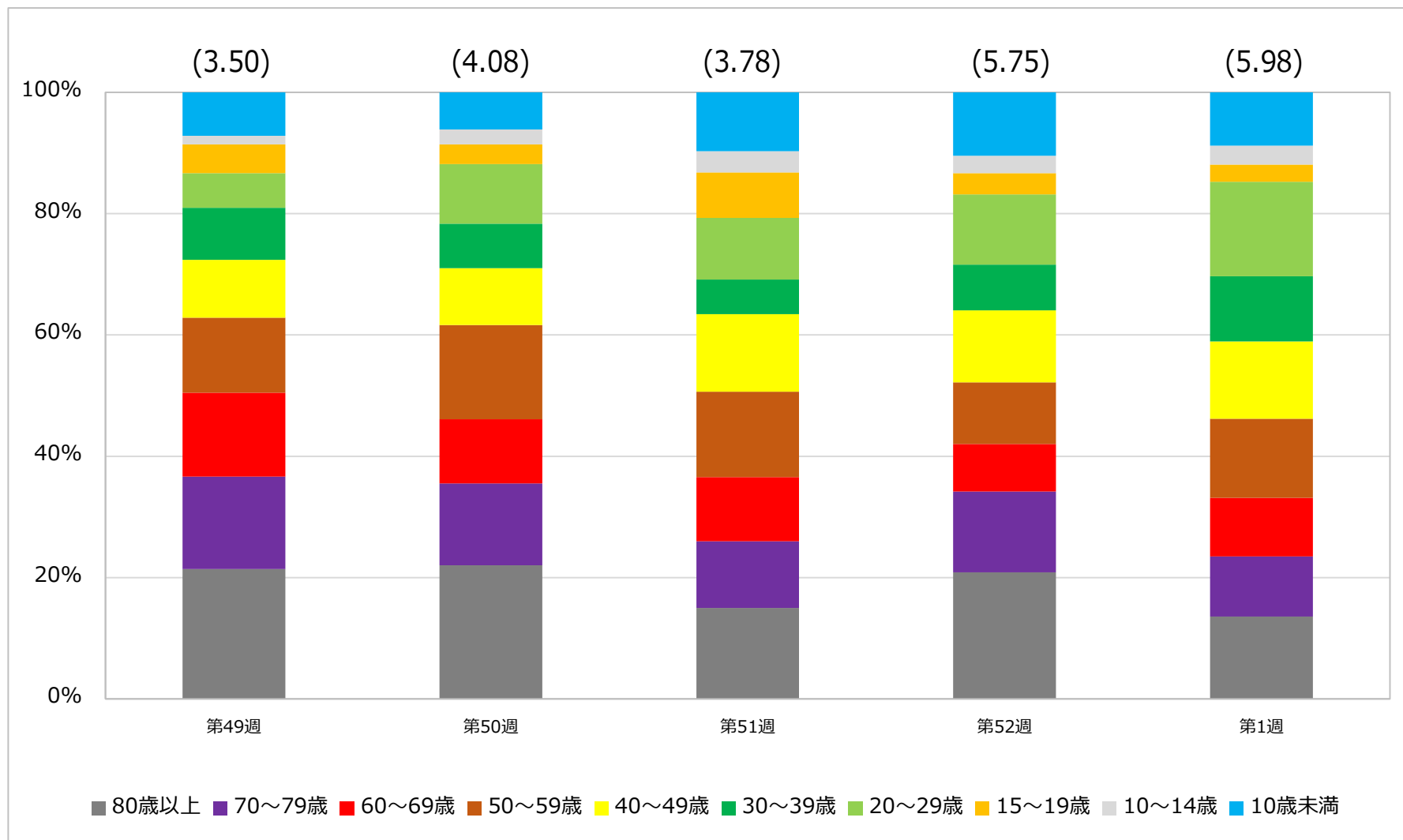
4 定点医療機関における年齢別新規患者数の週別推移（直近5週）

（令和5年第49週（12月4日～12月10日）～令和6年第1週（1月1日～1月7日））

（単位：人）

年齢区分	第49週		第50週		第51週		第52週		第1週	
	患者数	定点当たり患者数	患者数	定点当たり患者数	患者数	定点当たり患者数	患者数	定点当たり患者数	患者数	定点当たり患者数
10歳未満	15	0.25	15	0.25	22	0.37	36	0.60	31	0.53
10～14歳	3	0.06	6	0.10	8	0.13	10	0.17	11	0.19
15～19歳	10	0.17	8	0.13	17	0.28	12	0.20	10	0.17
20～29歳	12	0.20	24	0.40	23	0.38	40	0.67	55	0.93
30～39歳	18	0.30	18	0.30	13	0.22	26	0.43	38	0.64
40～49歳	20	0.33	23	0.38	29	0.48	41	0.68	45	0.76
50～59歳	26	0.43	38	0.63	32	0.53	35	0.58	46	0.78
60～69歳	29	0.48	26	0.43	24	0.40	27	0.45	34	0.58
70～79歳	32	0.53	33	0.55	25	0.42	46	0.77	35	0.59
80歳以上	45	0.75	54	0.90	34	0.57	72	1.20	48	0.81
全年齢	210	3.50	245	4.08	227	3.78	345	5.75	353	5.98

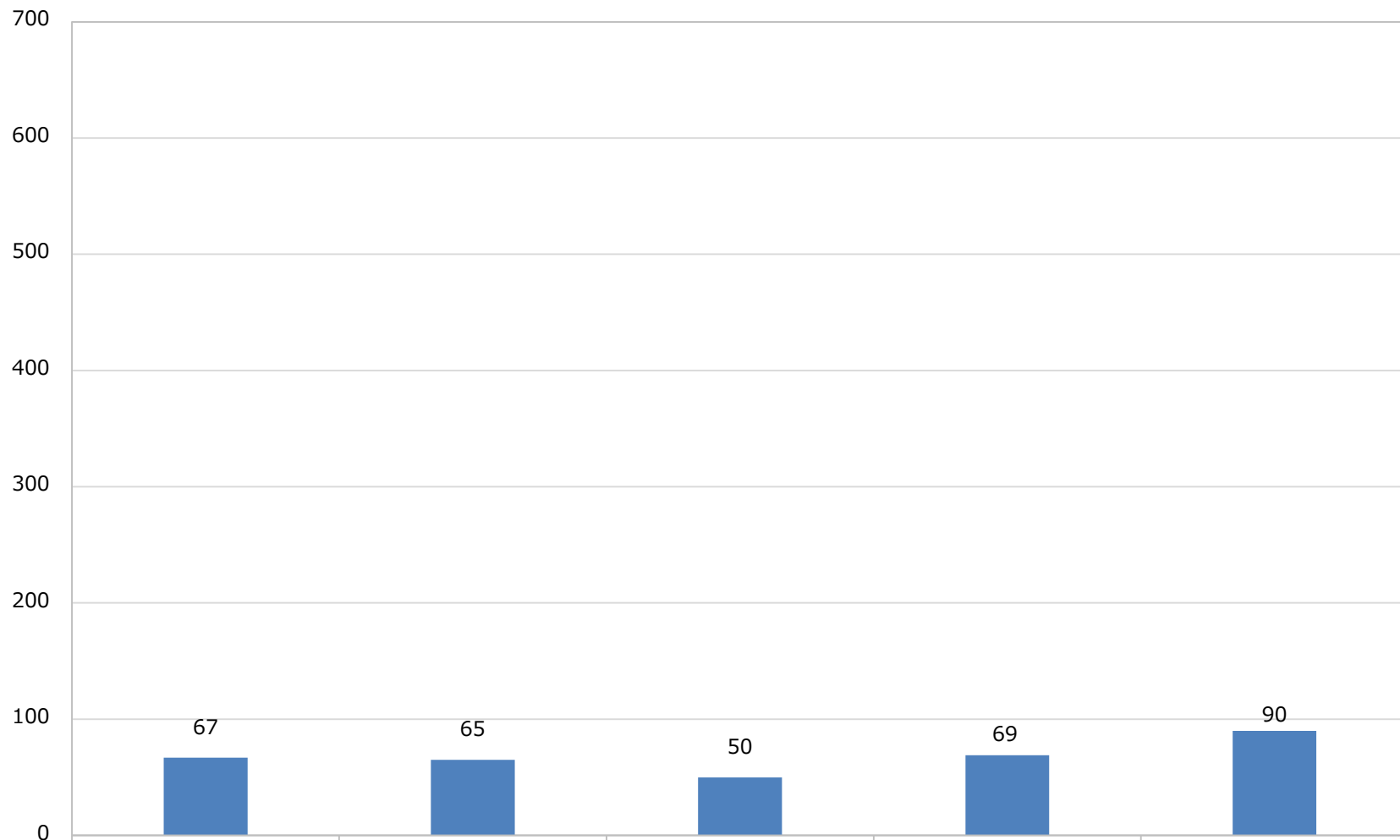
5 定点医療機関当たり新規患者数の年齢階級割合の週別推移（直近5週） （令和5年第49週（12月4日～12月10日）～令和6年第1週（1月1日～1月7日））



6 1週間当たりの新規入院患者数の週別推移（直近5週）

（令和5年第49週（12月4日～12月10日）～令和6年第1週（1月1日～1月7日））

（単位：人／週）



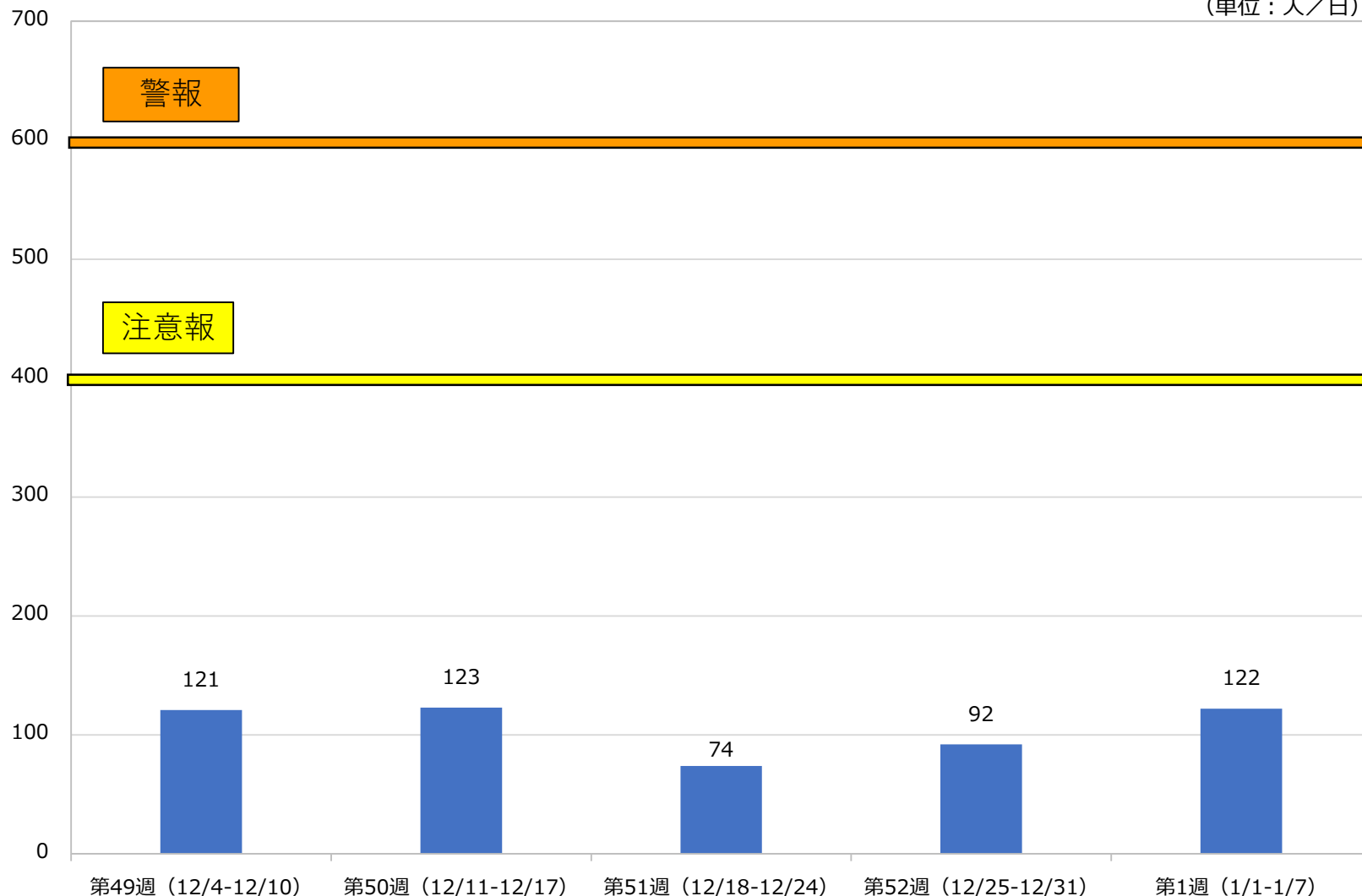
第49週（12/4-12/10） 第50週（12/11-12/17） 第51週（12/18-12/24） 第52週（12/25-12/31） 第1週（1/1-1/7）

※新規入院患者数は、G-MIS（厚生労働省の医療機関等情報支援システム）に医療機関が入力しているデータに基づき集計（新規に入院した患者数の1週間合計値）。

7 1日当たりの入院患者数の週別推移（直近5週）

（令和5年第49週（12月4日～12月10日）～令和6年第1週（1月1日～1月7日））

（単位：人／日）



※入院患者数は、G-MIS（厚生労働省の医療機関等情報支援システム）に医療機関が入力しているデータに基づき集計（現に入院している患者数の1週間合計値の1日当たり平均値）。