

I 第50週の発生動向 (2013/12/9~2013/12/15)

1. インフルエンザについては、東地方+青森市、弘前、八戸保健所管内から14人報告があり、迅速診断キットによる型別はA型13人、B型1人でした。
2. 水痘については、患者報告数が減少し、東地方+青森市、上十三保健所管内の注意報は解除されました。
3. 感染性胃腸炎については、患者報告数が前週の143人から202人に増加しています。

II 第50週五類感染症定点把握

青森県内の保健所管内、定点(医療機関)数、警報・注意報については青森県感染症発生動向調査 TOP ページをご覧ください。

| 疾患名 | 東地方+青森市 | | 弘前 | | 八戸 | | 五所川原 | | 上十三 | | むつ | | 青森県計 | | 増減数 | 東地方(再掲) | | 青森市(再掲) | |
|-------------------------|---------|------|----|------|----|------|------|------|-----|------|----|------|------|------|-----|---------|------|---------|------|
| | 数 | 人/定点 | 数 | 人/定点 | 数 | 人/定点 | 数 | 人/定点 | 数 | 人/定点 | 数 | 人/定点 | 数 | 人/定点 | | 数 | 人/定点 | 数 | 人/定点 |
| 小児科 +内科 (85) インフルエンザ | 12 | 0.9 | 1 | 0.1 | 1 | 0.1 | | | | | | | 14 | 0.2 | 10 | | | 12 | 1.0 |
| 小児科 (74) RSウイルス感染症 | 13 | 1.6 | 30 | 3.3 | 5 | 0.6 | 6 | 1.2 | 7 | 1.2 | 2 | 0.5 | 63 | 1.5 | -39 | | | 13 | 1.6 |
| 小児科 (75) 咽頭結膜熱 | 19 | 2.4 | | | 1 | 0.1 | | | | | 1 | 0.3 | 21 | 0.5 | 7 | | | 19 | 2.4 |
| 小児科 (76) A群溶血性レンサ球菌咽頭炎 | 3 | 0.4 | 4 | 0.4 | 7 | 0.8 | 4 | 0.8 | 13 | 2.2 | 9 | 2.3 | 40 | 1.0 | 6 | | | 3 | 0.4 |
| 小児科 (77) 感染性胃腸炎 | 51 | 6.4 | 53 | 5.9 | 22 | 2.4 | 23 | 4.6 | 24 | 4.0 | 29 | 7.3 | 202 | 4.9 | 59 | | | 51 | 6.4 |
| 小児科 (78) 水痘 | 28 | 3.5 | 5 | 0.6 | 20 | 2.2 | 3 | 0.6 | 21 | 3.5 | 5 | 1.3 | 82 | 2.0 | -21 | | | 28 | 3.5 |
| 小児科 (79) 手足口病 | | | | | | | 1 | 0.2 | 1 | 0.2 | | | 2 | 0.1 | -3 | | | | |
| 小児科 (80) 伝染性紅斑 | 2 | 0.3 | 1 | 0.1 | | | 3 | 0.6 | | | | | 6 | 0.2 | 4 | | | 2 | 0.3 |
| 小児科 (81) 突発性発しん | 3 | 0.4 | 3 | 0.3 | 2 | 0.2 | | | 3 | 0.5 | | | 11 | 0.3 | -2 | | | 3 | 0.4 |
| 小児科 (82) 百日咳 | | | | | | | | | | | | | | | 0 | | | | |
| 小児科 (83) ヘルパンギーナ | | | | | | | | | | | | | | | 0 | | | | |
| 小児科 (84) 流行性耳下腺炎 | | | 4 | 0.4 | 2 | 0.2 | | | 1 | 0.2 | 6 | 1.5 | 13 | 0.3 | 8 | | | | |
| 眼科 (86) 急性出血性結膜炎 | | | | | | | | | | | | | | | 0 | | | | |
| 眼科 (87) 流行性角結膜炎 | 5 | 2.5 | | | 2 | 1.0 | | | | | | | 7 | 0.6 | 2 | | | 5 | 2.5 |
| 基幹 (92) クラミジア肺炎 | | | | | | | | | | | | | | | 0 | | | | |
| 基幹 (93) 細菌性髄膜炎 | | | | | | | | | | | | | | | 0 | | | | |
| 基幹 (95) マイコプラズマ肺炎 | | | | | | | | | | | 3 | 3.0 | 3 | 0.5 | 1 | | | | |
| 基幹 (96) 無菌性髄膜炎 | | | | | | | | | | | | | | | 0 | | | | |
| 基幹 (101) 感染性胃腸炎(ロタウイルス) | | | | | | | | | | | | | | | 0 | | | | |

は警報 は注意報。「空欄」:患者発生無し。

III 全数把握疾患(掲載数は最新情報)

- (10) 結核(二類全数把握疾患):弘前2人、八戸1人(2013年計:293人)
 (59) レジオネラ症(四類全数把握疾患):五所川原1人(2013年計:6人)

IV 病原体検出情報

検出情報は、ありませんでした。

感染症の窓

海外で注意が必要な感染症

年末年始に海外渡航する際は、感染症にも注意が必要です。出発前に厚労省のホームページ(図)などで正しい知識と予防対策を得ることが大切です。

渡航先や渡航先での行動にもよりますが、最も多いのは食品、水によるA型肝炎、E型肝炎、コレラ、赤痢、腸チフスなど消化器系感染症です。また生鮮魚介類、生肉等による寄生虫疾患もあります。予防対策は、手洗いの励行、生水・氷は避ける、完全に火の通った食品を食べる等です。

日本では発生していない、動物、蚊、マダニなどが媒介する感染症も多く報告されており、特に熱帯・亜熱帯地域ではマラリア、デング熱、チクングニア熱などに注意が必要です。蚊、マダニ対策には、野外活動時は、長袖・長ズボンを着用し、素足は避け、虫除け剤を使用するなどが重要です。

国内では少ない麻疹、ポリオは、諸外国では未だに流行しており、海外で感染する輸入症例もあります。渡航先の情報を調べ、予防接種などの対処が必要です。

帰国時・帰国後に、発熱、下痢等の症状や体調に不安がある場合は、早急に医療機関を受診することが重要です。

<厚労省ホームページ>

・年末年始における海外での感染症予防について

(http://www.mhlw.go.jp/seisakunitsu/bunya/kenkou_iryuu/kenkou/travel/2013winter.html)

・予防接種実施機関の探し方

(<http://www.forth.go.jp/useful/vaccination02.html>)

V 保健所管内別全数把握疾患発生状況

2013年第35週～第50週

| 週 | 期間 | 東地方+青森市 | 弘前 | 八戸 | 五所川原 | 上十三 | むつ |
|----|-----------------------|---------------|-----------------------------------|-------------------------|----------|---------------|---------------|
| 35 | H25.8.26 ~ H25.9.1 | 腸管出血性大腸菌感染症2人 | 腸管出血性大腸菌感染症1人 侵袭性インフルエンザ菌感染症1人 | 腸管出血性大腸菌感染症1人 | E型肝炎1人 | | |
| 36 | H25.9.2 ~ H25.9.8 | | 劇症型溶血性レンサ球菌感染症1人 | | | アメーバ赤痢1人 | |
| 37 | H25.9.9 ~ H25.9.15 | 梅毒1人 | 腸管出血性大腸菌感染症1人 アメーバ赤痢1人 | 腸管出血性大腸菌感染症3人 | | | 腸管出血性大腸菌感染症1人 |
| 38 | H25.9.16 ~ H25.9.22 | | 梅毒1人 侵袭性インフルエンザ菌感染症1人 | 腸管出血性大腸菌感染症4人 | | | 腸管出血性大腸菌感染症1人 |
| 39 | H25.9.23 ~ H25.9.29 | | 腸管出血性大腸菌感染症2人 | 腸管出血性大腸菌感染症1人 | | | |
| 40 | H25.9.30 ~ H25.10.6 | | | | | 腸管出血性大腸菌感染症1人 | |
| 41 | H25.10.7 ~ H25.10.13 | | | レジオネラ症2人 | | 腸管出血性大腸菌感染症1人 | |
| 42 | H25.10.14 ~ H25.10.20 | | | | | 腸管出血性大腸菌感染症2人 | |
| 43 | H25.10.21 ~ H25.10.27 | | つつが虫病1人 | | | | |
| 44 | H25.10.28 ~ H25.11.3 | | 腸管出血性大腸菌感染症1人 | 梅毒1人 | | | |
| 45 | H25.11.4 ~ H25.11.10 | | | | | つつが虫病2人 | |
| 46 | H25.11.11 ~ H25.11.17 | | | 腸管出血性大腸菌感染症1人 急性脳炎1人 | | | |
| 47 | H25.11.18 ~ H25.11.24 | | クロイツフェルト・ヤコブ病1人 | | | | |
| 48 | H25.11.25 ~ H25.12.1 | つつが虫病1人 | 急性脳炎1人 | | | | |
| 49 | H25.12.2 ~ H25.12.8 | | | | | | |
| 50 | H25.12.9 ~ H25.12.15 | | | | レジオネラ症1人 | | |

VI 結核(二類全数把握疾患)

2013年第43週～第50週

単位：人

| 週 | 期間 | 東地方+青森市 | 弘前 | 八戸 | 五所川原 | 上十三 | むつ |
|----|-----------------------|---------|----|----|------|-----|----|
| 43 | H25.10.21 ~ H25.10.27 | 1 | 1 | 1 | | 1 | |
| 44 | H25.10.28 ~ H25.11.3 | 1 | 3 | 3 | | 3 | |
| 45 | H25.11.4 ~ H25.11.10 | | | | 2 | | 1 |
| 46 | H25.11.11 ~ H25.11.17 | | 1 | 6 | 2 | 1 | |
| 47 | H25.11.18 ~ H25.11.24 | | 1 | 1 | | | 1 |
| 48 | H25.11.25 ~ H25.12.1 | 1 | 1 | 2 | | 1 | 1 |
| 49 | H25.12.2 ~ H25.12.8 | 2 | 1 | 2 | | | 1 |
| 50 | H25.12.9 ~ H25.12.15 | | 2 | 1 | | | |

VII 全数把握疾患発生状況(全国-青森県)

(注：発生状況は速報値であり、国内で届出のあった疾患のみを掲載しています)

| 分類 | 二類 | 二類 | 三類 | 三類 | 三類 | 三類 | 三類 | 四類 | 四類 | 四類 | 四類 | 四類 | 四類 | 四類 | 四類 | 四類 | 四類 | 四類 | 四類 | 四類 | 四類 | 四類 | |
|-------|--------|-------|--------|---------|-------------|---------|-------|------------|---------------|----------------|------------|--------|----------------|--------|--------------|-----------|-------|------|----------------|-------|-------|------|----|
| 疾病名 | 急性灰白髄炎 | 結核 | コレラ | 細菌性赤痢 | 腸管出血性大腸菌感染症 | 腸チフス | パラチフス | E型肝炎 | A型肝炎 | エキノコックス症 | オウム病 | 回帰熱 | Q熱 | コウジ菌肺炎 | 重症熱性血小板減少症候群 | チクングニア熱 | つつが虫病 | デング熱 | 日本紅斑熱 | 日本脳炎 | ブルセラ症 | マラリア | |
| 累積報告数 | 1 | 24441 | 4 | 132 | 3790 | 64 | 46 | 110 | 119 | 17 | 8 | 1 | 5 | 4 | 43 | 13 | 254 | 232 | 161 | 8 | 2 | 46 | |
| 分類 | 四類 | 四類 | 四類 | 四類 | 五類 | 五類 | 五類 | 五類 | 五類 | 五類 | 五類 | 五類 | 五類 | 五類 | 五類 | 五類 | 五類 | 五類 | 五類 | 五類 | 五類 | 五類 | 五類 |
| 疾病名 | ライム病 | 類鼻疽 | レジオネラ症 | レプトスピラ症 | アメーバ赤痢 | ウイルス性肝炎 | 急性脳炎 | クワトスボリジウム症 | クロイツフェルト・ヤコブ病 | 劇症型溶血性レンサ球菌感染症 | 後天性免疫不全症候群 | ジアルジア症 | 侵袭性インフルエンザ菌感染症 | 侵袭性髄膜炎 | 侵袭性肺炎球菌感染症 | 先天性風しん症候群 | 梅毒 | 破傷風 | バンコマイン耐性腸球菌感染症 | 風しん | 麻しん | 髄膜炎 | |
| 累積報告数 | 19 | 4 | 1050 | 27 | 962 | 260 | 327 | 18 | 190 | 191 | 1397 | 78 | 95 | 19 | 802 | 26 | 1123 | 121 | 48 | 14291 | 215 | 2 | |

青森県

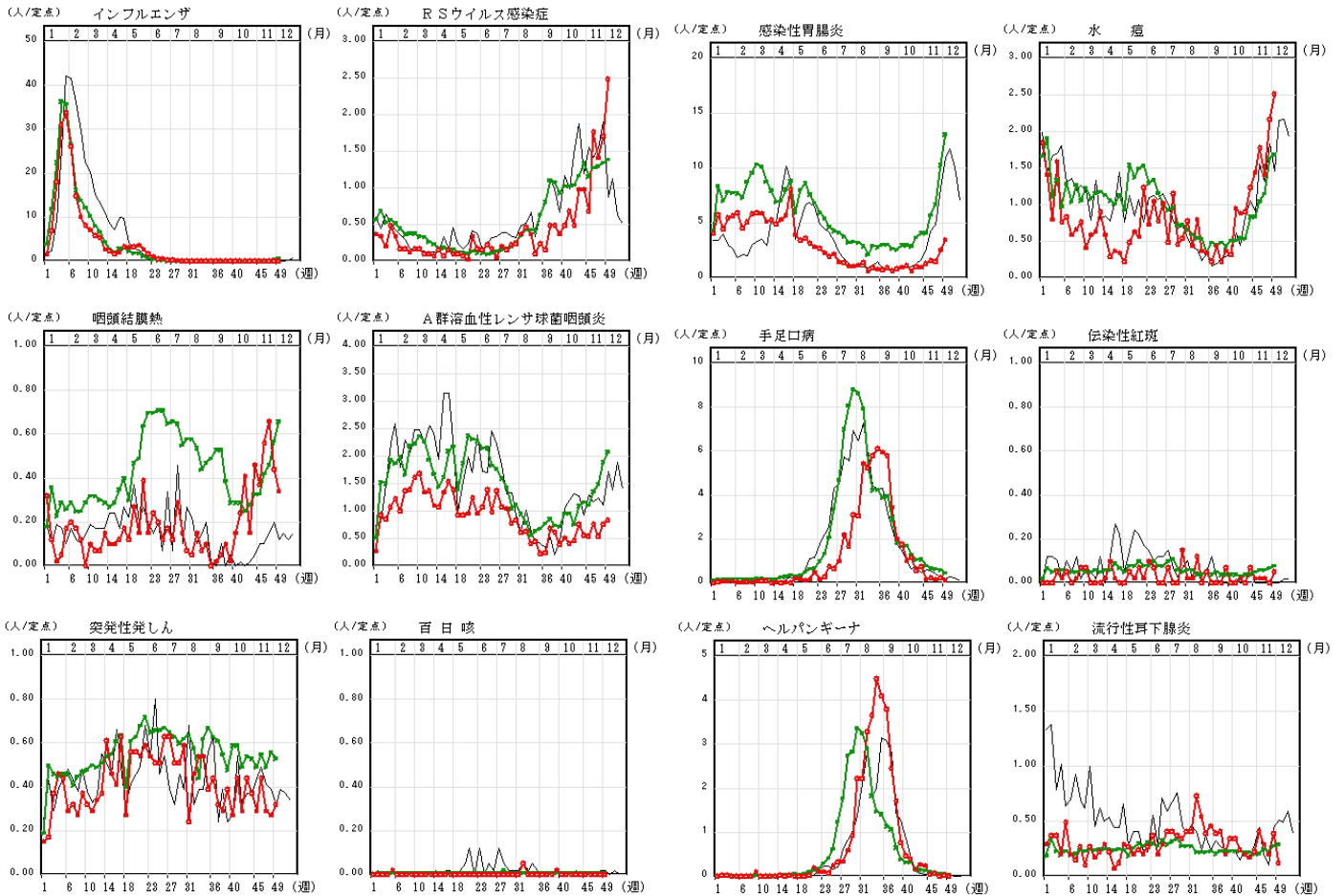
(2013年第1週～12月16日16時30分累計)

| 分類 | 二類 | 三類 | 四類 | 四類 | 四類 | 五類 | 五類 | 五類 | 五類 | 五類 | 五類 | 五類 | 五類 | 五類 | 五類 | 五類 | 五類 | 五類 | 五類 | 五類 | 五類 | |
|-------|-----|-------------|------|-------|--------|--------|------|---------------|----------------|------------|----------------|------------|----|-----|----------------|-----|----|----|----|----|----|---|
| 疾病名 | 結核 | 腸管出血性大腸菌感染症 | E型肝炎 | つつが虫病 | レジオネラ症 | アメーバ赤痢 | 急性脳炎 | クロイツフェルト・ヤコブ病 | 劇症型溶血性レンサ球菌感染症 | 後天性免疫不全症候群 | 侵袭性インフルエンザ菌感染症 | 侵袭性肺炎球菌感染症 | 梅毒 | 破傷風 | バンコマイン耐性腸球菌感染症 | 風しん | | | | | | |
| 累積報告数 | 293 | 60 | 3 | 20 | 6 | 4 | 4 | 3 | 2 | 2 | 2 | 1 | 4 | 1 | 1 | | | | | | | 8 |

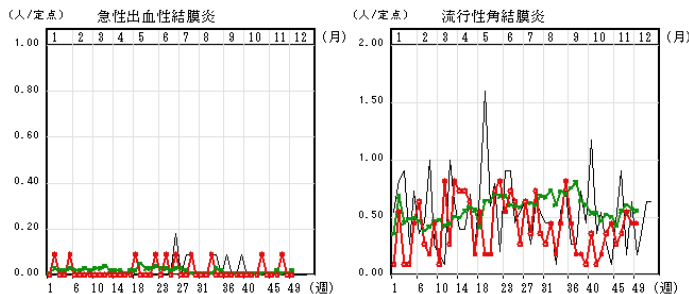
Ⅷ インフルエンザ・小児科定点把握疾患週別推移

2013年第49週

グラフの説明 ○—○は2013年青森県、—は2012年青森県、 ×—×は2013年全国



Ⅸ 眼科定点把握疾患週別推移 2013年第49週



Ⅹ 基幹定点把握疾患週別推移 2013年第49週

