

I 第9週の発生動向 (2013/2/25~2013/3/3)

- インフルエンザについては、患者報告数は減少しましたが、むつ保健所管内では第3週から**警報**が継続し、東地方+青森市保健所管内では、新たに**注意報**が発令されました。八戸保健所管内の警報と五所川原保健所管内の注意報は解除されました。(詳細については、**V県内インフルエンザ情報**をご覧ください)
- 感染性胃腸炎については、患者報告数 239 人で、横ばい状態が続いています。

II 第9週五類感染症定点把握

青森県内の保健所管内、定点(医療機関)数、警報・注意報については青森県感染症発生動向調査 TOP ページをご覧ください。

疾患名	東地方+青森市		弘前		八戸		五所川原		上十三		むつ		青森県計		増減数	東地方(再掲)		青森市(再掲)	
	数	人/定点	数	人/定点	数	人/定点	数	人/定点	数	人/定点	数	人/定点	数	人/定点		数	人/定点	数	人/定点
(85) インフルエンザ	139	10.7	83	5.5	117	8.4	62	8.9	51	5.7	68	11.3	520	8.1	-122	3	3.0	136	11.3
(74) RSウイルス感染症	2	0.3	1	0.1	1	0.1	3	0.6					7	0.2	2			2	0.3
(75) 咽頭結膜熱															-5				
(76) A群溶血性レンサ球菌咽頭炎	9	1.1	11	1.2	21	2.3	2	0.4	21	3.5	2	0.5	66	1.6	9			9	1.1
(77) 感染性胃腸炎	77	9.6	21	2.3	34	3.8	11	2.2	50	8.3	46	11.5	239	5.8	29			77	9.6
(78) 水痘	11	1.4	10	1.1	8	0.9	1	0.2			1	0.3	31	0.8	4			11	1.4
(79) 手足口病					1	0.1							1	0.0	-1				
(80) 伝染性紅斑	1	0.1	1	0.1	1	0.1							3	0.1	2			1	0.1
(81) 突発性発しん	2	0.3	3	0.3	2	0.2	3	0.6	4	0.7	1	0.3	15	0.4	4			2	0.3
(82) 百日咳															0				
(83) ヘルパンギーナ			2	0.2	2	0.2							4	0.1	4				
(84) 流行性耳下腺炎			1	0.1	2	0.2			1	0.2			4	0.1	-7				
(86) 急性出血性結膜炎															0				
(87) 流行性角結膜炎	1	0.5	1	0.3			3	3.0					5	0.5	3			1	0.5
(92) クラミジア肺炎															0				
(93) 細菌性髄膜炎															0				
(95) マイコプラズマ肺炎			2	2.0	5	5.0					2	2.0	9	1.5	5				
(96) 無菌性髄膜炎															0				

は警報 は注意報。「空欄」：患者発生無し。

III 全数把握疾患(掲載数は最新情報)

- (9) 結核(二類全数把握疾患)：弘前 2 人 (2013 年計:51 人)
- (15) 腸管出血性大腸菌感染症(三類全数把握疾患)：八戸 1 人 (2013 年計:4 人)

IV 病原体検出情報 ()内は、検査材料及び検体採取日、患者数です。

- 下気道炎患者 31 名 (鼻汁、咽頭ぬぐい液、8/22~12/25)・・・RSウイルス (RSV)：弘前 (12)、八戸 (2)、むつ (1)、ライノウイルス (HRV)：弘前 (6)、パラインフルエンザウイルス (PIV) 3 型：弘前 (6)、PIV1 型：弘前 (1)、アデノウイルス 1 型：弘前 (1)、HRV 及び PIV3 型：弘前 (1)、RSV 及び HRV：八戸 (1)



重症熱性血小板減少症候群 (四類全数把握疾患)

(Severe Fever with Thrombocytopenia Syndrome: SFTS)



図 フタトゲチマダニ (国立感染研昆虫医学部提供)

重症熱性血小板減少症候群は、「感染症の予防及び感染症の患者に対する医療に関する法律施行令」の一部改正により、四類感染症に指定され、2013年3月4日から施行されました。国内では、これまで5人が本疾患患者と診断されています。

本疾患は、SFTS ウイルスによる感染症であり、主に SFTS ウイルスを保有するマダニ (図) に刺咬されることで感染します。

症状は、潜伏期間 6~14 日で、発熱、消化器症状 (嘔気、嘔吐、腹痛、下痢、下血)、時に頭痛、筋肉痛、神経症状、リンパ節腫脹、出血症状などを伴います。血液所見では、血小板減少、白血球減少、血清酵素 (AST、ALT、LDH) 上昇が認められます。

媒介するマダニは、全国の森林、草地等屋外に生息しており、活動が盛んになる春から秋にかけては注意が必要です。上記症状が見られるときは、早めに医療機関を受診することが大切です。

(参考 厚労省「重症熱性血小板減少症候群に関する Q&A」)

(http://www.mhlw.go.jp/bunya/kenkou/kekaku-kansenshou19/sfts_qa.html)

V 県内インフルエンザ情報

第8週の患者報告数は、520人で、迅速診断キットによる型別はA型498人、B型5人でした。

警報レベル開始基準値：30人/定点、警報終息基準値：10人/定点、注意報基準値：10人/定点

(※ 警報注意報基準値は保健所ごとの定点あたり報告数が基準となっています。)

保健所管内別届出人数

(人)

週	49	50	51	52	1	2	3	4	5	6	7	8	9
東地方					6	3	18	15	22	14	12	5	3
弘前				9	12	59	111	273	369	272	155	126	83
八戸	6	1	10	16	29	118	256	401	451	318	227	155	117
五所川原		2		3	6	18	67	162	192	208	117	87	62
上十三		3	1	3	13	92	304	530	565	372	180	87	51
むつ				4	10	55	234	375	263	206	96	86	68
青森市	1		2	4	20	100	166	227	300	287	165	96	136
合計	7	6	13	39	96	445	1156	1983	2162	1677	952	642	520

A型（迅速診断キットによる型別です）

週	49	50	51	52	1	2	3	4	5	6	7	8	9
東地方					6	3	18	15	22	14	12	5	3
弘前				9	11	58	111	273	367	272	153	123	83
八戸	6	1	9	16	28	118	254	373	429	302	221	142	114
五所川原		2		3	5	18	67	162	192	208	117	87	62
上十三		3	1	3	13	89	282	502	548	359	170	87	50
むつ				4	10	55	234	375	263	206	96	86	68
青森市			1	3	19	94	157	211	283	254	157	81	118
合計	6	6	11	38	92	435	1123	1911	2104	1615	926	611	498

B型（迅速診断キットによる型別です）

週	49	50	51	52	1	2	3	4	5	6	7	8	9
東地方													
弘前					1	1			1		2	3	
八戸								1		1			
五所川原					1								
上十三						1		3	1				
むつ													
青森市	1		1	1		1	2	8	7	24	6	13	5
合計	1		1	1	2	3	2	12	9	25	8	16	5

年齢区分別

週	49	50	51	52	1	2	3	4	5	6	7	8	9
～5ヶ月					1	2	4	12	8	11	2	4	1
～11ヶ月				1		5	13	16	26	27	14	9	9
1歳		1	4	1	4	16	36	66	71	74	65	35	34
2歳			1	6	1	24	51	76	65	59	47	25	25
3歳			1	1	1	11	41	69	82	76	57	34	22
4歳	3		1	1		22	45	84	98	114	43	20	27
5歳			1			26	45	89	95	79	27	24	43
6歳					5	26	40	71	98	59	34	35	22
7歳					1	8	31	77	71	50	38	34	10
8歳					1	8	27	54	75	47	42	27	24
9歳					1	5	36	84	66	58	25	15	13
10～14歳	2	1	2	1	4	22	183	441	371	249	96	80	93
15～19歳				4	7	27	60	144	163	102	44	32	21
20～29歳			2	9	30	56	97	94	134	94	56	41	21
30～39歳	2	2		6	16	51	116	162	212	125	87	56	45
40～49歳		2			11	44	83	132	155	124	70	41	25
50～59歳				1	8	35	92	121	140	114	64	36	24
60～69歳				3	1	18	69	85	101	85	55	39	29
70～79歳				4	4	25	43	62	61	59	43	30	16
80歳以上			1	1		14	44	44	70	71	43	25	16

VI 保健所管内別全数把握疾患発生状況

2012年第44週~2013年第8週

週	期 間	東地方+青森市	弘前	八戸	五所川原	上十三	むつ
44	H24.10.29 ~ H24.11.4						
45	H24.11.5 ~ H24.11.11	つつが虫病1人					クロイツフェルト・ヤコブ病1人
46	H24.11.12 ~ H24.11.18	つつが虫病1人					
47	H24.11.19 ~ H24.11.25	腸管出血性大腸菌感染症1人 梅毒1人 破傷風1人			腸管出血性大腸菌感染症1人 つつが虫病1人	つつが虫病1人	
48	H24.11.26 ~ H24.12.2						
49	H24.12.3 ~ H24.12.9	クロイツフェルト・ヤコブ病1人	バンコマイシン耐性腸球菌1人			つつが虫病1人	腸管出血性大腸菌感染症1人
50	H24.12.10 ~ H24.12.16		梅毒1人				
51	H24.12.17 ~ H24.12.23		梅毒1人				
52	H24.12.24 ~ H24.12.30						
1	H24.12.31 ~ H25.1.6						
2	H25.1.7 ~ H25.1.13						
3	H25.1.14 ~ H25.1.20			腸管出血性大腸菌感染症1人			
4	H25.1.21 ~ H25.1.27		腸管出血性大腸菌感染症1人 風しん1人				
5	H25.1.28 ~ H25.2.3						
6	H25.2.4 ~ H25.2.10	腸管出血性大腸菌感染症1人					
7	H25.2.11 ~ H25.2.17						
8	H25.2.18 ~ H25.2.24						

VII 結核(二類全数把握疾患)

2012年第44週~2013年第8週

単位：人

x	期 間	東地方+青森市	弘前	八戸	五所川原	上十三	むつ
44	H24.10.29 ~ H24.11.4	1	1	1	1	1	
45	H24.11.5 ~ H24.11.11	2	2			1	
46	H24.11.12 ~ H24.11.18	5	3	1	1		
47	H24.11.19 ~ H24.11.25	2	1	1			
48	H24.11.26 ~ H24.12.2		2	1			
49	H24.12.3 ~ H24.12.9	1	2	1		1	
50	H24.12.10 ~ H24.12.16	1					1
51	H24.12.17 ~ H24.12.23	3		1		1	
52	H24.12.24 ~ H24.12.30		1	1			
1	H24.12.31 ~ H25.1.6			2			
2	H25.1.7 ~ H25.1.13		3	3	1	1	
3	H25.1.14 ~ H25.1.20	3	2	3	1		
4	H25.1.21 ~ H25.1.27	2	3	3		2	1
5	H25.1.28 ~ H25.2.3		1	1			
6	H25.2.4 ~ H25.2.10	1	3	1		1	
7	H25.2.11 ~ H25.2.17	1	2	1	1	1	
8	H25.2.18 ~ H25.2.24		1	2	1		

VIII 全数把握疾患発生状況(全国-青森県)

(注：発生状況は速報値であり、国内で届出のあった疾患のみを掲載しています)

(2013年第1週からの累計)

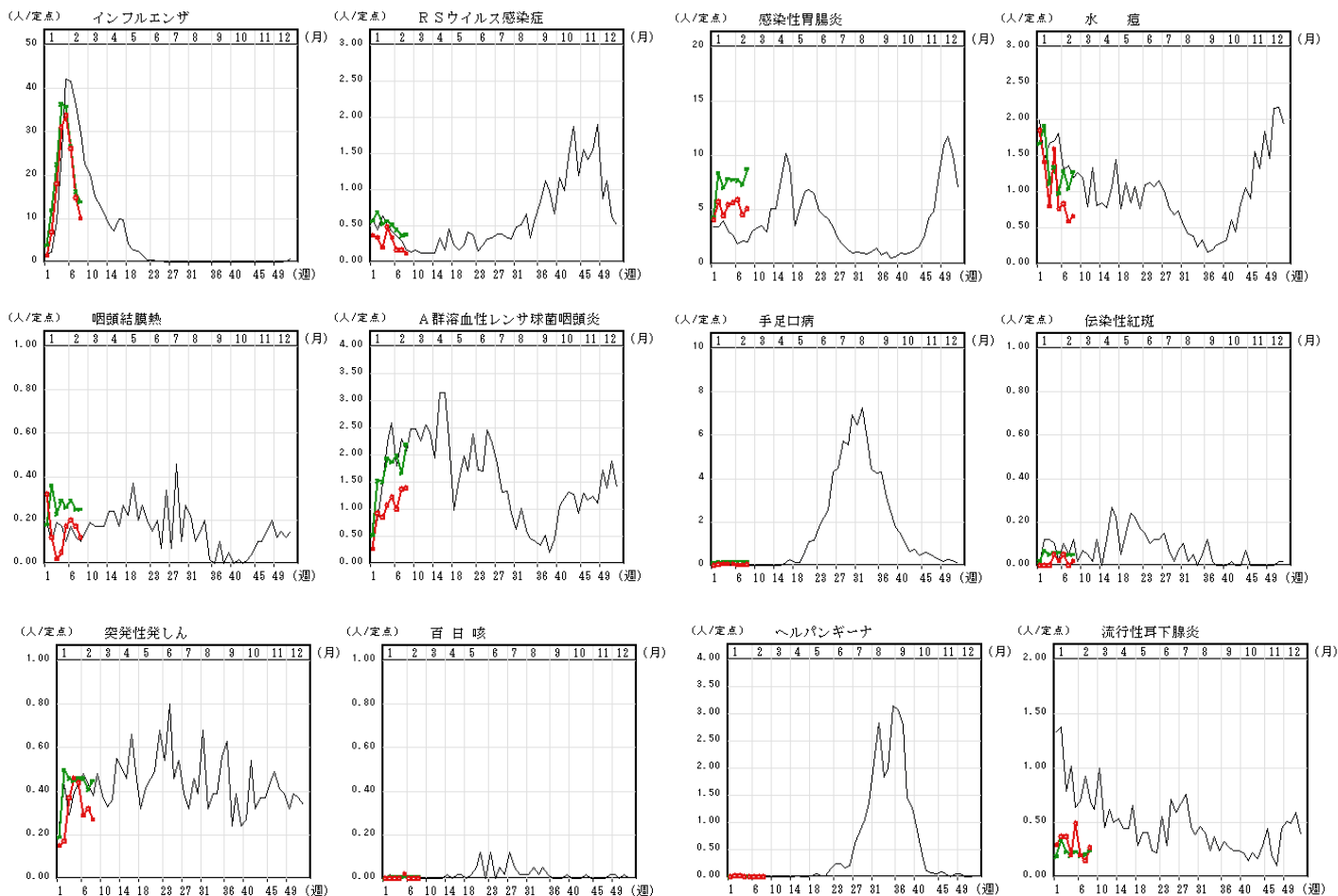
2013年3月4日 17時30分集計速報値

	二類	三類	三類	三類	四類	四類	四類	四類	四類	四類	四類	四類	四類	四類	四類	五類	五類	五類			
	結核	細菌性赤痢	腸管出血性大腸菌感染症	腸チフス	パラチフス	E型肝炎	A型肝炎	エキノコックス症	オウム病	チクングニア熱	つつが虫病	デング熱	日本紅斑熱	マラリア	細菌性髄膜炎	レジオネラ症	レプトスピラ症	アmeerバネ病	ウイルス性肝炎	急性脳炎	
全国	3499	14	103	9	6	18	19	2	1	1	30	17	1	11	1	115	1	137	29	85	
青森県	51	0	4	0	0	0	0	0	0	0	0	0	0	0	0	0	0	0	0	0	
	五類	五類	五類	五類	五類																
	クロイツフェルト・ヤコブ病	創傷型溶血性レンサ球菌感染症	後天性免疫不全症候群	ジアルジア症	先天性風しん症候群	梅毒	破傷風	バンコマイシン耐性腸球菌感染症	風しん	麻しん											
全国	21	32	184	8	1	134	11	18	1136	45											
青森県	0	0	0	0	0	0	0	0	1	0											

IX インフルエンザ・小児科定点把握疾患週別推移

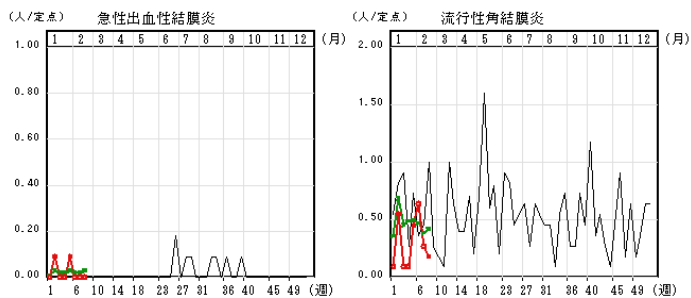
2013年第8週

グラフの説明 ○—○は2013年青森県、—は2012年青森県、 ×—×は2013年全国



X 眼科定点把握疾患週別推移

2013年第8週



XI 基幹定点把握疾患週別推移

2013年第8週

