

第46週の発生動向 (2012/11/12~2012/11/18)

1. 感染性胃腸炎については弘前、上十三、むつ保健所管内で、患者報告数が前週に比べ増加しています。
2. 水痘については東地方+青森市、弘前、上十三保健所管内で、A群溶血性レンサ球菌咽頭炎については八戸、上十三、むつ保健所管内で、患者報告数が前週に比べ増加しています。

II 第46週五類感染症定点把握

青森県内の保健所管内、定点(医療機関)数、警報・注意報については青森県感染症発生動向調査 TOP ページをご覧ください。

疾患名	東地方+青森市		弘前		八戸		五所川原		上十三		むつ		青森県計		増減数 (前週からの増減)	東地方(再掲)		青森市(再掲)		
	数	人/定点	数	人/定点	数	人/定点	数	人/定点	数	人/定点	数	人/定点	数	人/定点		数	人/定点	数	人/定点	
小児科 +内科	(85)														0					
小児科	(74)	20	2.5	21	2.3	2	0.2	7	1.4	8	1.3			58	1.4	-6			20	2.5
(75)				2	0.2							2	0.5	4	0.1	0				
(76)		5	0.6	9	1.0	13	1.4	4	0.8	9	1.5	8	2.0	48	1.2	-5			5	0.6
(77)		28	3.5	21	2.3	41	4.6			50	8.3	33	8.3	173	4.2	63			28	3.5
(78)		29	3.6	17	1.9	7	0.8			11	1.8			64	1.6	27			29	3.6
(79)						5	0.6	3	0.6	5	0.8	9	2.3	22	0.5	-2				
(80)																0				
(81)		7	0.9	4	0.4	4	0.4			4	0.7	1	0.3	20	0.5	2			7	0.9
(82)																0				
(83)		1	0.1	1	0.1									2	0.0	-2			1	0.1
(84)		3	0.4	3	0.3							2	0.5	8	0.2	-10			3	0.4
眼科	(86)															0				
(87)		5	2.5	1	0.3	3	1.5	1	1.0					10	0.9	4			5	2.5
(92)																0				
基幹	(93)															0				
(95)		1	1.0	2	2.0	3	3.0	2	2.0			5	5.0	13	2.2	2			1	1.0
(96)																0				

は警報、は注意報。「空欄」:患者発生無し。

III 全数把握疾患 (掲載数は最新情報)

- (9) 結核(二類全数把握疾患): 青森市4人、弘前3人、八戸1人、五所川原2人 (2012年計:358人)
- (34) つつが虫病(四類全数把握疾患): 青森市1人 (2012年計:12人)

IV 病原体検出情報

病原体検出情報はありませんでした。

感染症の窓

つつが虫病 (四類全数把握疾患)

つつが虫病は、病原体オリエンティア・ツツガムシを保有するダニの一種ツツガムシの幼虫に吸着されることで感染します。患者の発生は、ダニの幼虫の活動時期に関係するため、東北地方では春~初夏と秋~冬に多くなります。

感染すると5~14日後に、典型的な症状としては39℃以上の高熱を発症し、皮膚にダニの刺し口がみられ、数日後に体幹部を中心に発疹が現れます。倦怠感、頭痛も多く、患者の半数にリンパ節の腫脹がみられます。また、治療が遅れると致死率が高くなりますので、山林等に立ち入り後14日以内に症状が出た場合は、速やかに医療機関を受診しましょう。

また、受診の際は、診断の参考となる情報(山林等に立ち入ったことや刺し口の有無等)を医師に話しましょう。

2006~2011年の県内の患者報告数は、年間11~28人で、10~12月の報告数は1~9人です(図)。2012年は、第45、46週に患者報告がありました。青森県のホームページでは、県内の発生状況の詳しい情報を掲載しています。

(http://www.pref.aomori.lg.jp/welfare/health/2008-063/O-orienttia_tsutsugamushi.html)

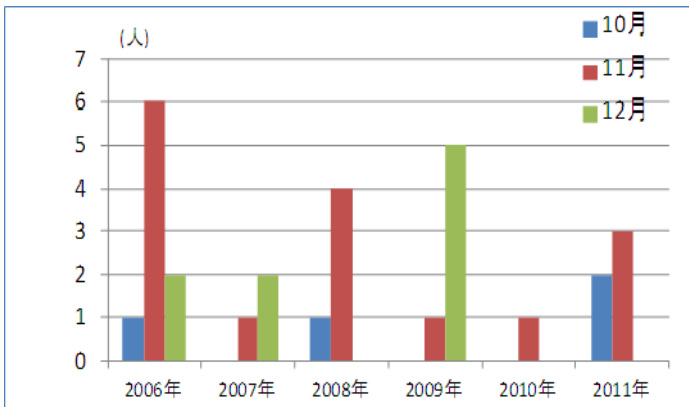


図 県内の10~12月の患者報告数 (2006~2011年)

V 保健所管内別全数把握疾患発生状況（青森県）

（掲載内容は最新情報です）単位：人 2012年第27週～第45週

週	期 間	東地方+青森市	弘前	八戸	五所川原	上十三	むつ
27	H24.7.2 ~ H24.7.8		つつが虫病2人				
28	H24.7.9 ~ H24.7.15		つつが虫病1人				
29	H24.7.16 ~ H24.7.22						
30	H24.7.23 ~ H24.7.29		急性脳炎1人		つつが虫病1人		
31	H24.7.30 ~ H24.8.5	ジアルジア症1人	腸管出血性大腸菌感染症1人		レジオネラ症1人	腸管出血性大腸菌感染症1人	
32	H24.8.6 ~ H24.8.12	腸管出血性大腸菌感染症1人				風しん1人	
33	H24.8.13 ~ H24.8.19	腸管出血性大腸菌感染症2人				腸管出血性大腸菌感染症1人	
34	H24.8.20 ~ H24.8.26	腸管出血性大腸菌感染症1人	腸管出血性大腸菌感染症1人		腸管出血性大腸菌感染症5人		
35	H24.8.27 ~ H24.9.2	腸管出血性大腸菌感染症3人	腸管出血性大腸菌感染症2人		腸管出血性大腸菌感染症3人	腸管出血性大腸菌感染症1人	
36	H24.9.3 ~ H24.9.9			腸管出血性大腸菌感染症1人		腸管出血性大腸菌感染症1人	
37	H24.9.10 ~ H24.9.16		腸管出血性大腸菌感染症1人	腸管出血性大腸菌感染症1人			アメーバ赤痢1人
38	H24.9.17 ~ H24.9.23		風しん1人			腸管出血性大腸菌感染症1人	
39	H24.9.24 ~ H24.9.30			腸管出血性大腸菌感染症1人 ウイルス性肝炎1人			
40	H24.10.1 ~ H24.10.7	腸管出血性大腸菌感染症2人		腸管出血性大腸菌感染症1人			
41	H24.10.8 ~ H24.10.14	腸管出血性大腸菌感染症21人 デング熱1人 レジオネラ症1人	梅毒1人	レジオネラ症1人 劇症型溶血性レンサ球菌感染症1人			
42	H24.10.15 ~ H24.10.21	腸管出血性大腸菌感染症6人					
43	H24.10.22 ~ H24.10.28		梅毒1人	腸管出血性大腸菌感染症2人		腸管出血性大腸菌感染症1人	
44	H24.10.29 ~ H24.11.4						
45	H24.11.5 ~ H24.11.11	つつが虫病1人					

VI 結核（二類全数把握疾患）

単位：人

2012年第27週～第45週

週	期 間	東地方+青森市	弘前	八戸	五所川原	上十三	むつ
27	H24.7.2 ~ H24.7.8	1		2	2	2	
28	H24.7.9 ~ H24.7.15		3	7	2	1	
29	H24.7.16 ~ H24.7.22		1	3	2		
30	H24.7.23 ~ H24.7.29		2	2			
31	H24.7.30 ~ H24.8.5			2	1		
32	H24.8.6 ~ H24.8.12	2		3	3	1	
33	H24.8.13 ~ H24.8.19	1	2	3			
34	H24.8.20 ~ H24.8.26	4	2	1	1	1	
35	H24.8.27 ~ H24.9.2	1	3	1		1	
36	H24.9.3 ~ H24.9.9	2	2	2	1	1	
37	H24.9.10 ~ H24.9.16	5	3	1	1	2	
38	H24.9.17 ~ H24.9.23	5		3	1		
39	H24.9.24 ~ H24.9.30	3	1			1	
40	H24.10.1 ~ H24.10.7	2	1	5		1	
41	H24.10.8 ~ H24.10.14			2	1		
42	H24.10.15 ~ H24.10.21	2	3				
43	H24.10.22 ~ H24.10.28	1					
44	H24.10.29 ~ H24.11.4	1	1	1	1		
45	H24.11.5 ~ H24.11.11	1	2			1	

VII 全数把握疾患発生状況（全国-青森県）

（注：届出状況は速報値であり、国内で届出のあった疾患のみを掲載しています）

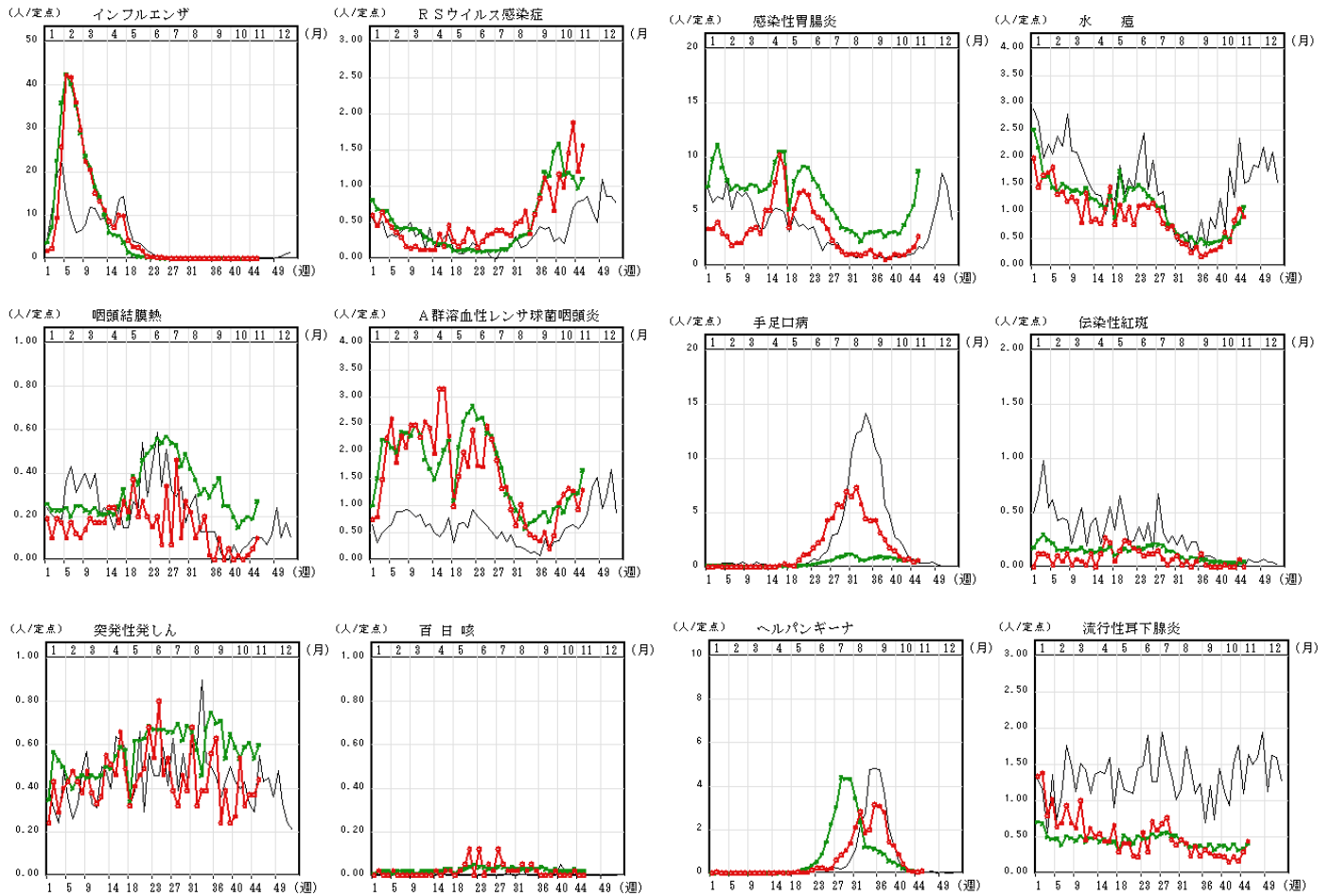
2012年11月19日 17時15分集計速報値

	二類	三類	三類	三類	三類	三類	四類	四類	四類	四類	四類	四類	四類	四類	四類	四類	四類	四類	四類	
	結核	コレラ	細菌性赤痢	腸管出血性大腸菌感染症	腸チフス	パラチフス	E型肝炎	A型肝炎	エキノкокクス症	オウム病	コクシジノイデス症	テングニア熱	つつが虫病	デング熱	日本紅斑熱	日本脳炎	ポツリスス症	マラリア	ライム病	レジオネラ症
全国	25231	3	192	3533	30	20	101	147	13	6	2	8	243	198	153	2	3	69	10	745
青森県	358	0	0	65	0	0	1	0	0	0	0	0	12	1	0	0	0	0	0	5
	四類	五類	五類	五類	五類	五類	五類	五類	五類	五類	五類	五類	五類	五類	五類	五類	五類	五類	五類	五類
	レプトスピラ症	アメーバ赤痢	ウイルス性肝炎	急性性肺炎	クリプトスポリジウム症	クロイツフェルト・ヤコブ病	劇症型溶血性レンサ球菌感染症	後天性免疫不全症候群	ジアルジア症	髄膜炎菌性髄膜炎	先天性風疹症候群	梅毒	破傷風	バンコマイシン耐性腸球菌感染症	風しん	麻疹				
全国	28	779	194	318	6	156	219	1212	62	12	1	758	97	83	2020	276				
青森県	0	3	1	3	0	0	2	3	1	0	0	5	0	1	2	0				

Ⅷ インフルエンザ・小児科定点把握疾患週別推移

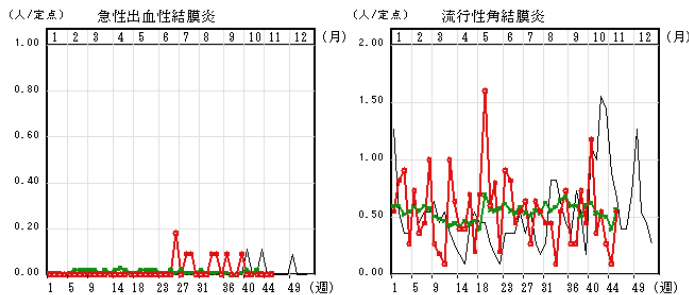
2012年第45週

グラフの説明 ○—○は2012年青森県、—は2011年青森県、×—×は2012年全国



Ⅸ 眼科定点把握疾患週別推移

2012年第45週



X 基幹定点把握疾患週別推移

2012年第45週

