

I 第43週の発生動向 (2012/10/22~2012/10/28)

- RSウイルス感染症については、上十三保健所管内では先週に続き患者報告数が多く、東地方+青森市、弘前保健所管内では増加傾向にあります。
- 水痘、感染性胃腸炎については、県全体の患者報告数が、前週に比べ増加しています。

II 第43週五類感染症定点把握

青森県内の定点(医療機関)数については青森県感染症発生動向調査TOPページをご覧ください。

疾患名	東地方+青森市		弘前		八戸		五所川原		上十三		むつ		青森県計		増減数 (前週からの増減)	東地方(再掲)		青森市(再掲)	
	数	人/定点	数	人/定点	数	人/定点	数	人/定点	数	人/定点	数	人/定点	数	人/定点		数	人/定点	数	人/定点
小児科 +内科	(85)														0				
(74) RSウイルス感染症	20	2.5	18	2.0	5	0.6	6	1.2	28	4.7			77	1.9	17			20	2.5
(75) 咽頭結膜熱	1	0.1											1	0.0	1			1	0.1
(76) A群溶血性レンサ球菌咽頭炎	15	1.9	3	0.3	12	1.3	2	0.4	14	2.3	6	1.5	52	1.3	-2			15	1.9
(77) 感染性胃腸炎	22	2.8	8	0.9	15	1.7			2	0.3			55	1.3	15			22	2.8
(78) 水痘	18	2.3	5	0.6	8	0.9	2	0.4			1	0.3	34	0.8	16			18	2.3
(79) 手足口病	2	0.3	1	0.1	9	1.0	2	0.4	4	0.7	13	3.3	31	0.8	5			2	0.3
(80) 伝染性紅斑															0				
(81) 突発性発疹	3	0.4	5	0.6	3	0.3			3	0.5	1	0.3	15	0.4	2			3	0.4
(82) 百日咳									1	0.2			1	0.0	1				
(83) ヘルパンギーナ			3	0.3									3	0.1	-2				
(84) 流行性耳下腺炎	3	0.4	2	0.2					1	0.2	1	0.3	7	0.2	-2			3	0.4
眼科	(86)														0				
(87) 急性出血性結膜炎															0				
(87) 流行性角結膜炎			1	0.3	2	1.0							3	0.3	-3				
(92) クラミジア肺炎															0				
基幹	(93)														0				
(93) 細菌性髄膜炎															0				
(95) マイコプラズマ肺炎			2	2.0	2	2.0	3	3.0			7	7.0	14	2.3	-13				
(96) 無菌性髄膜炎															0				

は警報、は注意報。「空欄」:患者発生無し。警報・注意報については、二次保健医療圏単位で判定。

III 全数把握疾患(掲載数は最新情報)

- (9) 結核(二類全数把握疾患):青森市1人(2012年計:339人)
- (15) 腸管出血性大腸菌感染症(三類全数把握疾患):八戸2人、上十三1人(2012年計:65人)
- (68) 梅毒(五類全数把握疾患):弘前1人(2012年計:5人)

IV 病原体検出情報

病原体検出情報はありませんでした。



梅毒 (五類全数把握疾患)

梅毒は、梅毒トレポネーマの感染による性感染症の代表的疾患です。大部分は性行為または類似の行為による感染ですが、罹患した母体から胎児へ感染する場合があります。

症状は、第1期から第4期に分けられます。第1期は、潜伏期間約3週間で、侵入部位に硬結が生じ、潰瘍となりますが自覚症状はなく、その後、鼠径部などのリンパ節が無痛性に腫脹し、2~3週間で消退します。感染しても症状が現れずに経過する場合があります。

第2期は、病原体が全身に拡がり、梅毒性バラ疹など多彩な皮膚、粘膜の発疹等が出没します。第1期、第2期の皮膚、粘膜病変がある期間は、他者へ感染する可能性があります。感染から3年以上経過すると第3期の結節性梅毒等、第4期の心血管梅毒等に進行しますが、現在では稀です。(参考:「感染症の診断・治療ガイドライン2004」日本医師会発行)

2007~2011年の全国の患者報告数は、年間約600~800人で推移しています(図)。県内では、この間に合計11人の報告があり、2012年は第43週までに5人報告されています。

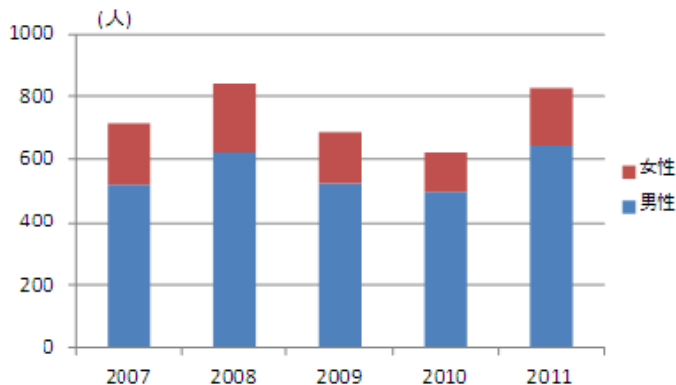


図 全国の患者報告数の推移

V 保健所管内別全数把握疾患発生状況（青森県）

（掲載内容は最新情報です）単位：人 2012年第24週～第42週

週	期 間	東地方+青森市	弘前	八戸	五所川原	上十三	むつ
24	H24.6.11 ~ H24.6.17			バンコマイシン耐性腸球菌感染症1人		つつが虫病1人	
25	H24.6.18 ~ H24.6.24	梅毒1人		腸管出血性大腸菌感染症1人			
26	H24.6.25 ~ H24.7.1						腸管出血性大腸菌感染症1人
27	H24.7.2 ~ H24.7.8		つつが虫病2人				
28	H24.7.9 ~ H24.7.15	つつが虫病1人					
29	H24.7.16 ~ H24.7.22						
30	H24.7.23 ~ H24.7.29		急性脳炎1人		つつが虫病1人		
31	H24.7.30 ~ H24.8.5	ジアルジア症1人	腸管出血性大腸菌感染症1人		レジオネラ症1人	腸管出血性大腸菌感染症1人	
32	H24.8.6 ~ H24.8.12	腸管出血性大腸菌感染症1人				風しん1人	
33	H24.8.13 ~ H24.8.19	腸管出血性大腸菌感染症2人				腸管出血性大腸菌感染症1人	
34	H24.8.20 ~ H24.8.26	腸管出血性大腸菌感染症1人	腸管出血性大腸菌感染症1人		腸管出血性大腸菌感染症5人		
35	H24.8.27 ~ H24.9.2	腸管出血性大腸菌感染症3人	腸管出血性大腸菌感染症2人		腸管出血性大腸菌感染症3人	腸管出血性大腸菌感染症1人	
36	H24.9.3 ~ H24.9.9			腸管出血性大腸菌感染症1人		腸管出血性大腸菌感染症1人	
37	H24.9.10 ~ H24.9.16		腸管出血性大腸菌感染症1人	腸管出血性大腸菌感染症1人			アメーバ赤痢1人
38	H24.9.17 ~ H24.9.23		風しん1人			腸管出血性大腸菌感染症1人	
39	H24.9.24 ~ H24.9.30			腸管出血性大腸菌感染症1人 ウイルス性肝炎1人			
40	H24.10.1 ~ H24.10.7	腸管出血性大腸菌感染症2人		腸管出血性大腸菌感染症1人			
41	H24.10.8 ~ H24.10.14	腸管出血性大腸菌感染症21人 デング熱1人 レジオネラ症1人	梅毒1人	レジオネラ症1人 劇症型溶血性レンサ球菌感染症1人			
42	H24.10.15 ~ H24.10.21	腸管出血性大腸菌感染症6人					

VI 結核(二類全数把握疾患)

単位：人

2012年第24週～第42週

週	期 間	東地方+青森市	弘前	八戸	五所川原	上十三	むつ
24	H24.6.11 ~ H24.6.17	3		3		1	
25	H24.6.18 ~ H24.6.24	3		3	1	1	
26	H24.6.25 ~ H24.7.1	2		1	1	1	
27	H24.7.2 ~ H24.7.8	1		2	2	2	
28	H24.7.9 ~ H24.7.15		3	7	2	1	
29	H24.7.16 ~ H24.7.22		1	3	2		
30	H24.7.23 ~ H24.7.29		2	2			
31	H24.7.30 ~ H24.8.5			2	1		
32	H24.8.6 ~ H24.8.12	2		3	3	1	
33	H24.8.13 ~ H24.8.19	1	2	3			
34	H24.8.20 ~ H24.8.26	4	2	1	1	1	
35	H24.8.27 ~ H24.9.2	1	3	1		1	
36	H24.9.3 ~ H24.9.9	2	2	2	1	1	
37	H24.9.10 ~ H24.9.16	5	3	1	1	2	
38	H24.9.17 ~ H24.9.23	5		3	1		
39	H24.9.24 ~ H24.9.30	3	1			1	
40	H24.10.1 ~ H24.10.7	2	1	5		1	
41	H24.10.8 ~ H24.10.14			2	1		
42	H24.10.15 ~ H24.10.21	2	2				

VII 全数把握疾患発生状況（全国-青森県）

（注：届出状況は速報値であり、国内で届出のあった疾患のみを掲載しています）

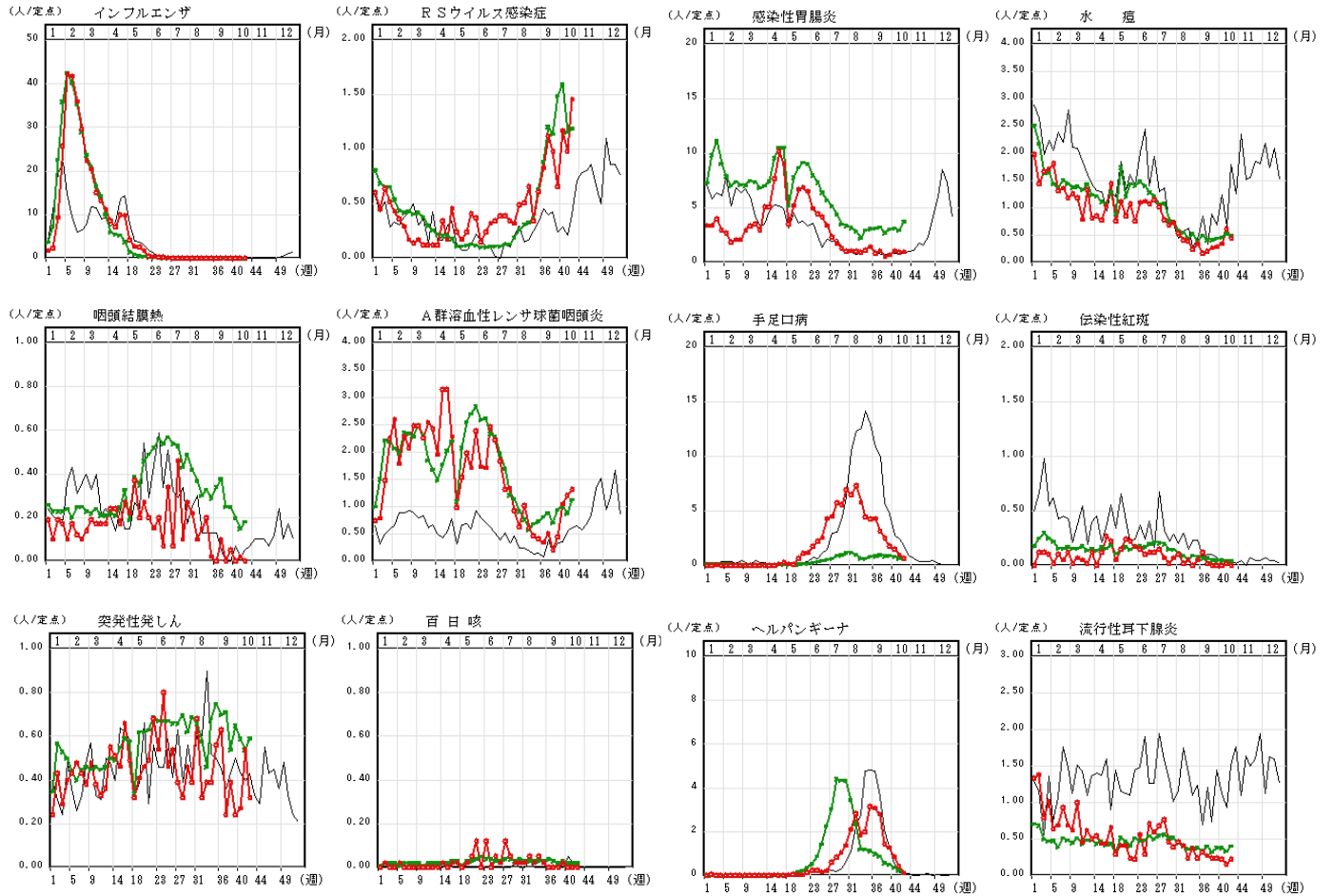
2012年10月30日 10時00分集計速報値

	二類	三類	三類	三類	三類	三類	四類	四類	四類	四類	四類	四類	四類	四類	四類	四類	四類	四類	四類	
	結核	コレラ	細菌性赤痢	腸管出血性大腸菌感染症	腸チフス	パラチフス	E型肝炎	A型肝炎	エキノコックス症	オウム病	コクシジノイデス症	チングニア熱	つつが虫病	デング熱	日本紅斑熱	日本脳炎	ポツリヌス症	マラリア	ライム病	レジオネラ症
全国	23699	3	182	3397	28	18	96	139	11	6	2	7	206	187	137	2	3	66	9	692
青森県	339	0	0	65	0	0	1	0	0	0	0	0	10	1	0	0	0	0	0	5

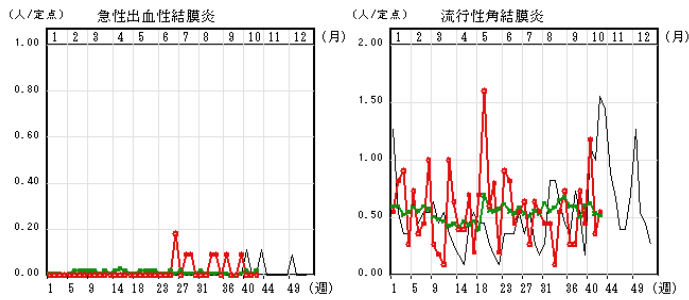
	四類	五類	五類	五類	五類	五類	五類	五類	五類	五類	五類	五類	五類	五類	五類	五類	五類
	レプトスピラ症	アメーバ赤痢	ウイルス性肝炎	急性脳炎	クリプトスポリジウム症	クロイツフェルト・ヤコブ病	劇症型溶血性レンサ球菌感染症	後天性免疫不全症候群	ジアルジア症	髄膜炎菌性髄膜炎	先天性風しん症候群	梅毒	破傷風	バンコマイシン耐性腸球菌感染症	風しん	麻疹	
全国	21	721	180	301	6	149	208	1139	59	10	1	707	91	77	1916	276	
青森県	0	3	1	3	0	0	2	3	1	0	0	5	0	1	2	0	

Ⅷ インフルエンザ・小児科定点把握疾患週別推移
 グラフの説明 ○—○は2012年青森県、—は2011年青森県、×—×は2012年全国

2012年第42週



Ⅸ 眼科定点把握疾患週別推移 2012年第42週



Ⅹ 基幹定点把握疾患週別推移 2012年第42週

