

I 第17週の発生動向 (2012/4/23~2012/4/29)

- インフルエンザについては、八戸保健所管内では第4週から、上十三保健所管内では第5週から**警報**が、むつ保健所管内では第15週から**注意報**が継続しています。
詳細については、**V県内インフルエンザ情報**をご覧ください。

II 第17週五類感染症定点把握 注：五類感染症定点把握疾病の警報・注意報については、二次保健医療圏単位で判定しています。

青森県内の定点(医療機関)数については青森県感染症発生動向調査TOPページをご覧ください。

疾患名	東地方+青森市		弘前		八戸		五所川原		上十三		むつ		青森県計		増減数 (前週からの増減)	東地方(再掲)		青森市(再掲)	
	数	人/定点	数	人/定点	数	人/定点	数	人/定点	数	人/定点	数	人/定点	数	人/定点		数	人/定点	数	人/定点
小児科 +内科 (85) インフルエンザ	54	4.2	67	4.5	168	12.0	35	5.0	126	14.0	177	29.5	627	9.8	-10	1	0.5	53	4.4
小児科 (74) RSウイルス感染症	8	1.0	1	0.1			3	0.6					19	0.5	12			8	1.0
小児科 (75) 咽頭結膜熱	5	0.6	5	0.6							1	0.3	11	0.3	4			5	0.6
小児科 (76) A群溶血性レンカ球菌咽頭炎	19	2.4	26	2.9	19	2.1			21	3.5	9	2.3	94	2.3	-35			19	2.4
小児科 (77) 感染性胃腸炎	107	13.4	108	12.0	11	1.2	16	3.2	89	14.8	39	9.8	370	9.0	-47			107	13.4
小児科 (78) 水痘	19	2.4	11	1.2	16	1.8	3	0.6	5	0.8	5	1.3	59	1.4	16			19	2.4
小児科 (79) 手足口病	11	1.4											11	0.3	5			11	1.4
小児科 (80) 伝染性紅斑	7	0.9			1	0.1			1	0.2			9	0.2	-2			7	0.9
小児科 (81) 突発性発疹	4	0.5	3	0.3	6	0.7	1	0.2	2	0.3	4	1.0	20	0.5	-7			4	0.5
小児科 (82) 百日咳					1	0.1							1	0.0	0				
小児科 (83) ヘルパンギーナ															0				
小児科 (84) 流行性耳下腺炎	10	1.3	6	0.7	8	0.9			3	0.5			27	0.7	9			10	1.3
眼科 (86) 急性出血性結膜炎															0				
眼科 (87) 流行性角結膜炎	1	0.5					1	1.0					2	0.2	-5			1	0.5
基幹 (92) クラミジア肺炎															0				
基幹 (93) 細菌性髄膜炎															0				
基幹 (95) マイコプラズマ肺炎					5	5.0					1	1.0	6	1.0	0				
基幹 (96) 無菌性髄膜炎															0				

は警報、は注意報。「空欄」：患者発生無し。

III 表II以外の感染症法対象疾患 (注：届出状況は速報値です)

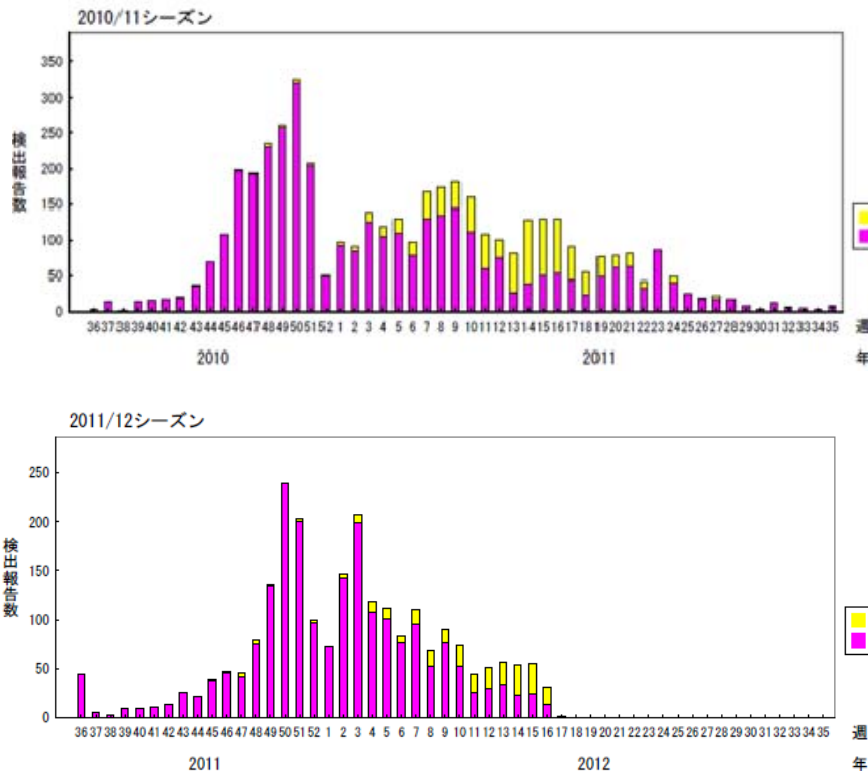
- 結核(二類全数把握疾患)：八戸5人、上十三1人(2012年計:157人)

IV 病原体検出情報

今週は、病原体情報は、ありませんでした。

感染症の窓

感染性胃腸炎(ロタウイルス感染症)



ロタウイルスは、冬季の乳幼児の感染性胃腸炎の主な原因となるウイルスです。各都道府県市の地方衛生研究所からの検出報告では、2010~2011シーズンには第27週までロタウイルスの検出報告がありました。2011~2012シーズンも、第16週まで、検出が報告されています(図)。

感染経路は、患者との接触感染、患者の糞便で汚染された食品等による経口感染です。症状は、1~3日の潜伏期間後に、発熱、嘔吐、白色便性下痢を呈します。

感染予防には、手洗いの励行が大切です。また患者が発生した場合は、嘔吐物や排泄物の適切な処理が必要です。処理時には、マスク、手袋、エプロンを着用し、汚物はペーパータオルで拭き取り、床等は次亜塩素酸ナトリウム溶液で消毒します。(参考：「感染症の診断・治療のガイドライン2004」日本医師会編)

図 各都道府県市の地方衛生研究所からの検出報告

V 県内インフルエンザ情報

警報レベル開始基準値：30人/定点、警報終息基準値：10人/定点、注意報基準値：10人/定点

(※ 警報注意報基準値は保健所ごとの定点あたり報告数が基準となっています。)

保健所管内別届出人数

週	5	6	7	8	9	10	11	12	13	14	15	16	17
東地方	30	38	70	55	40	41	13	13	6	2	1		1
弘前	516	506	415	288	225	153	115	54	53	51	46	67	67
八戸	761	492	399	302	234	218	167	211	223	158	154	176	168
五所川原	233	340	200	186	80	87	60	18	14	10	13	26	35
上十三	416	467	484	326	303	276	222	273	276	225	161	190	126
むつ	84	101	199	309	257	322	243	153	70	57	65	134	177
青森市	703	771	573	462	313	233	155	134	89	44	23	44	53

A型（迅速診断キットによる型別です）

週	5	6	7	8	9	10	11	12	13	14	15	16	17
東地方	30	23	68	54	40	41	12	11	3	1	1		
弘前	510	497	408	284	214	123	53	22	23	18	7	1	2
八戸	697	437	349	271	196	162	93	84	31	67	71	55	59
五所川原	218	308	188	169	73	80	57	13	8	7	5	8	7
上十三	372	433	440	284	246	174	106	65	33	32	5	3	3
むつ	68	97	198	298	245	288	221	140	53	21	13	18	12
青森市	586	692	522	424	275	170	109	73	43	7	6	5	8

B型（迅速診断キットによる型別です）

週	5	6	7	8	9	10	11	12	13	14	15	16	17
東地方		15	2	1			1	2	3	1			1
弘前	6	9	7	4	11	30	62	32	30	33	39	66	65
八戸	12	11	15	16	25	39	60	110	122	75	75	115	101
五所川原	15	32	12	17	7	7	3	5	6	3	8	18	28
上十三	20	24	27	33	46	89	108	197	236	189	152	184	117
むつ	16	6	1	2	3	19	22	13	17	36	52	116	165
青森市	6	4	8	10	17	45	42	54	45	37	17	39	44

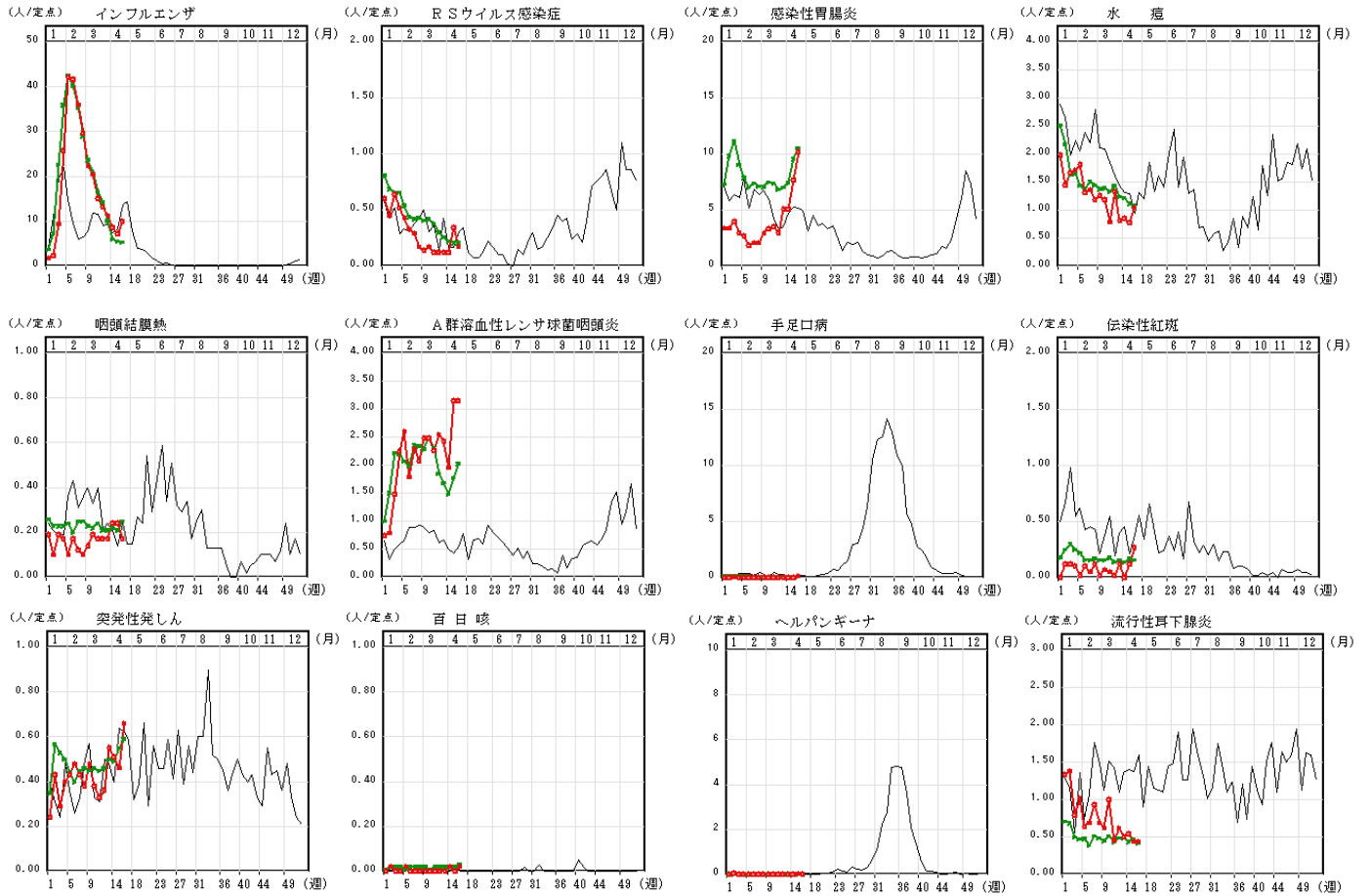
年齢区分別

週	5	6	7	8	9	10	11	12	13	14	15	16	17
～5ヶ月	8	12	8	11	8	4	4		4	2	4	2	
～11ヶ月	40	40	28	24	15	15	6	11	12	8	17	8	11
1歳	95	131	106	90	69	65	36	33	38	29	25	17	31
2歳	104	140	99	114	76	62	51	35	41	45	18	21	22
3歳	178	192	129	115	98	95	58	53	58	54	36	41	32
4歳	232	219	165	143	130	93	78	56	51	49	43	28	31
5歳	218	191	158	161	113	102	83	50	52	42	57	32	42
6歳	210	152	148	128	98	104	61	79	45	48	36	50	60
7歳	188	169	130	98	91	87	58	58	42	28	25	50	46
8歳	132	133	137	83	62	67	33	63	56	19	26	44	35
9歳	155	105	133	87	55	59	38	46	46	16	11	58	49
10～14歳	624	569	480	342	229	222	170	152	109	73	70	171	137
15～19歳	86	70	82	77	60	43	50	26	18	17	12	39	41
20～29歳	70	87	80	76	67	46	35	24	36	28	19	24	15
30～39歳	172	191	165	107	95	88	71	59	50	41	25	21	18
40～49歳	83	102	110	85	64	62	54	34	24	21	11	15	22
50～59歳	46	86	58	60	41	41	29	26	16	9	11	4	14
60～69歳	53	47	47	51	26	30	20	21	16	7	7	8	15
70～79歳	21	37	44	36	33	28	18	15	13	4	6	4	4
80歳以上	28	42	33	40	22	17	22	15	4	7	4		2

グラフの説明 ○—○は2012年青森県、——は2011年青森県、○—○は2012年全国

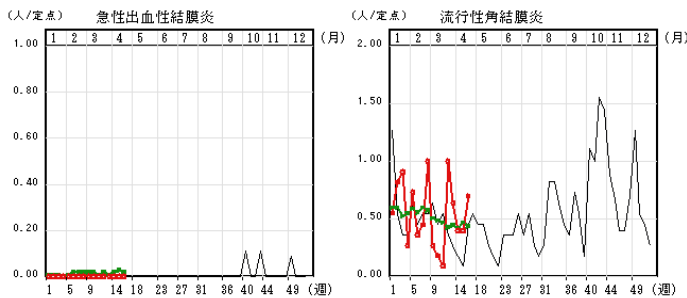
IX インフルエンザ・小児科定点把握疾患週別推移

2012年第16週



X 眼科定点把握疾患週別推移

2012年第16週



XI 基幹定点把握疾患週別推移

2012年第16週

