

I 第13週の発生動向 (2012/3/26~2012/4/1)

- インフルエンザについては、八戸保健所保健所管内では第4週から、上十三保健所管内では第5週から、むつ保健所管内では第7週から**警報**が継続しています。
詳細については、**V県内インフルエンザ情報**をご覧ください。

II 第13週五類感染症定点把握 注：五類感染症定点把握疾病の警報・注意報については、二次保健医療圏単位で判定しています。

青森県内の定点(医療機関)数については青森県感染症発生動向調査TOPページをご覧ください。

疾患名	東地方+青森市		弘前		八戸		五所川原		上十三		むつ		青森県計		増減数 (前週からの増減)	東地方(再掲)		青森市(再掲)	
	数	人/定点	数	人/定点	数	人/定点	数	人/定点	数	人/定点	数	人/定点	数	人/定点		数	人/定点	数	人/定点
小児科 +内科 (85) インフルエンザ	95	6.8	53	3.5	223	15.9	14	2.0	276	30.7	70	11.7	731	11.2	-125	6	3.0	89	7.4
小児科 (74) RSウイルス感染症					3	0.3			2	0.3			5	0.1	0				
小児科 (75) 咽頭結膜熱	5	0.6	2	0.2									7	0.2	0			5	0.6
(76) A群溶血性レンサ球菌咽頭炎	31	3.4	24	2.7	28	3.1			11	1.8	8	2.0	102	2.4	-5	1	1.0	30	3.8
(77) 感染性胃腸炎	112	12.4	40	4.4	17	1.9	9	1.8	22	3.7	13	3.3	213	5.1	88	8	8.0	104	13.0
(78) 水痘	19	2.1	3	0.3	5	0.6	4	0.8	3	0.5			34	0.8	-22			19	2.4
(79) 手足口病															-1				
(80) 伝染性紅斑	3	0.3							2	0.3			5	0.1	4			3	0.4
(81) 突発性発疹	3	0.3	3	0.3	7	0.8	1	0.2	4	0.7	5	1.3	23	0.5	8			3	0.4
(82) 百日咳															0				
(83) ヘルパンギーナ															0				
(84) 流行性耳下腺炎	8	0.9	1	0.1	8	0.9	1	0.2	3	0.5			21	0.5	-5	5	5.0	3	0.4
眼科 (86) 急性出血性結膜炎															0				
(87) 流行性角結膜炎	2	1.0	1	0.3	1	0.5	2	2.0	1	0.5			7	0.6	-4			2	1.0
基幹 (92) クラミジア肺炎															0				
(93) 細菌性髄膜炎															0				
(95) マイコプラズマ肺炎			1	1.0	7	7.0					2	2.0	10	1.7	0				
(96) 無菌性髄膜炎															0				

は警報、は注意報。「空欄」：患者発生無し。

III 表II以外の感染症法対象疾患 (注：届出状況は速報値です)

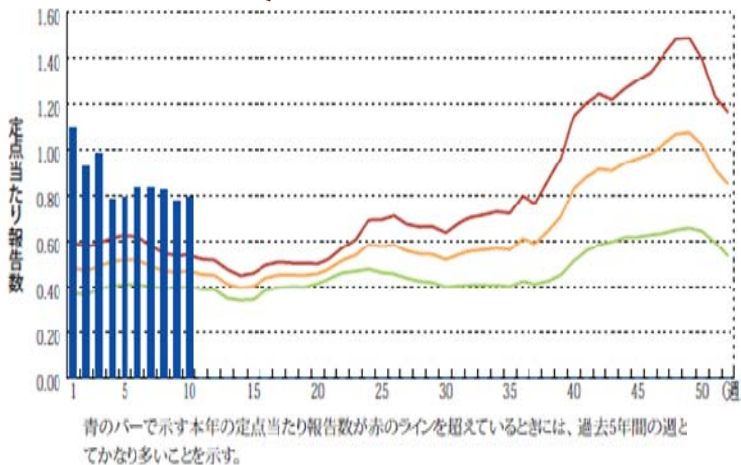
- (9) 結核(二類全数把握疾患)：八戸2人、上十三3人、(24年計:108人)
- (68) 梅毒五類全数把握疾患)：弘前1人(24年計:1人)

IV 病原体検出情報 ※ ()内は、検査材料及び検体採取日、患者数です。

- インフルエンザ患者15名(咽頭ぬぐい液、鼻汁、2/2~2/18)・・・**インフルエンザウイルスA H3亜型**：弘前(11)、むつ(4)
- 感染性胃腸炎患者7名(直腸ぬぐい液、12/26~2/7)・・・**ノロウイルスG II**：弘前(6)、**アデノウイルス(A d V) 1型**：弘前(1)
- 上気道炎患者2名(鼻汁、2/3、2/16)・・・**ライノウイルス(HRV)**：弘前(1)、**A d V 1型**：弘前(1)
- 下気道炎患者9名(鼻汁、吸引鼻汁、12/20~2/21)・・・**HRV**：弘前(5)、**A d V 2型**：弘前(1)、**ヒトメタニューモウイルス**：弘前(1)、八戸(2)

感染症の窓

マイコプラズマ肺炎 (五類定点把握疾患)



■ 本年の数値 ■ 過去5年間の平均+1SD
■ 過去5年間の平均+2SD ■ 過去5年間の平均*

*過去5年間の平均:前週、当該週、後週の合計15週の平均

図 過去5年間との週別比較

マイコプラズマ肺炎は、国内では晩秋から早春にかけて患者数が多くなり、罹患年齢は幼児期、学童期、青年期が中心です。病原体は、肺炎マイコプラズマで、自己増殖可能な最小の微生物で生物学的には細菌に分類されます。

症状は、通常2~3週間の潜伏期間後に発熱、全身倦怠、頭痛など初発症状があり、3~5日後に咳が始まる事が多く、当初の乾性の咳から経過に従い徐々に強くなります。咳は、解熱後も長く(3~4週間)続きます。治療は、抗菌薬による化学療法があります。

感染様式は、感染患者からの飛沫感染と接触感染によりますが、濃厚接触が必要と考えられます。感染予防には、手洗い等の一般的な予防方法の励行と、患者との濃厚な接触を避けることが大切です。(参考 IDWR 「感染症の話」)

国内の定点当たり患者報告数は、過去5年間の同時期と比較してかなり多くなっています(図)。

V 県内インフルエンザ情報

警報レベル開始基準値：30人/定点、警報終息基準値：10人/定点、注意報基準値：10人/定点

(※ 警報注意報基準値は保健所ごとの定点あたり報告数が基準となっています。)

保健所管内別届出人数

週	1	2	3	4	5	6	7	8	9	10	11	12	13
東地方			1	6	30	38	70	55	40	41	13	13	6
弘前	24	42	119	351	516	506	415	288	225	153	115	54	53
八戸	36	57	216	551	761	492	399	302	234	218	167	211	223
五所川原	16	22	104	223	233	340	200	186	80	87	60	18	14
上十三	30	15	67	214	416	467	484	326	303	276	222	273	276
むつ	1		5	23	84	101	199	309	257	322	243	153	70
青森市	9	15	97	298	703	771	573	462	313	233	155	134	89

A型（迅速診断キットによる型別です）

週	1	2	3	4	5	6	7	8	9	10	11	12	13
東地方			1	6	30	23	68	54	40	41	12	11	3
弘前	24	42	117	345	510	497	408	284	214	123	53	22	23
八戸	30	53	200	506	697	437	349	271	196	162	93	84	31
五所川原	14	21	104	216	218	308	188	169	73	80	57	13	8
上十三	27	15	64	195	372	433	440	284	246	174	106	65	33
むつ	1		5	22	68	97	198	298	245	288	221	140	53
青森市	9	15	80	259	586	692	522	424	275	170	109	73	43

B型（迅速診断キットによる型別です）

週	1	2	3	4	5	6	7	8	9	10	11	12	13
東地方						15	2	1			1	2	3
弘前			2	5	6	9	7	4	11	30	62	32	30
八戸	1	1	2	7	12	11	15	16	25	39	60	110	122
五所川原	2	1		6	15	32	12	17	7	7	3	5	6
上十三	1		1	8	20	24	27	33	46	89	108	197	236
むつ				1	16	6	1	2	3	19	22	13	17
青森市				1	6	4	8	10	17	45	42	54	45

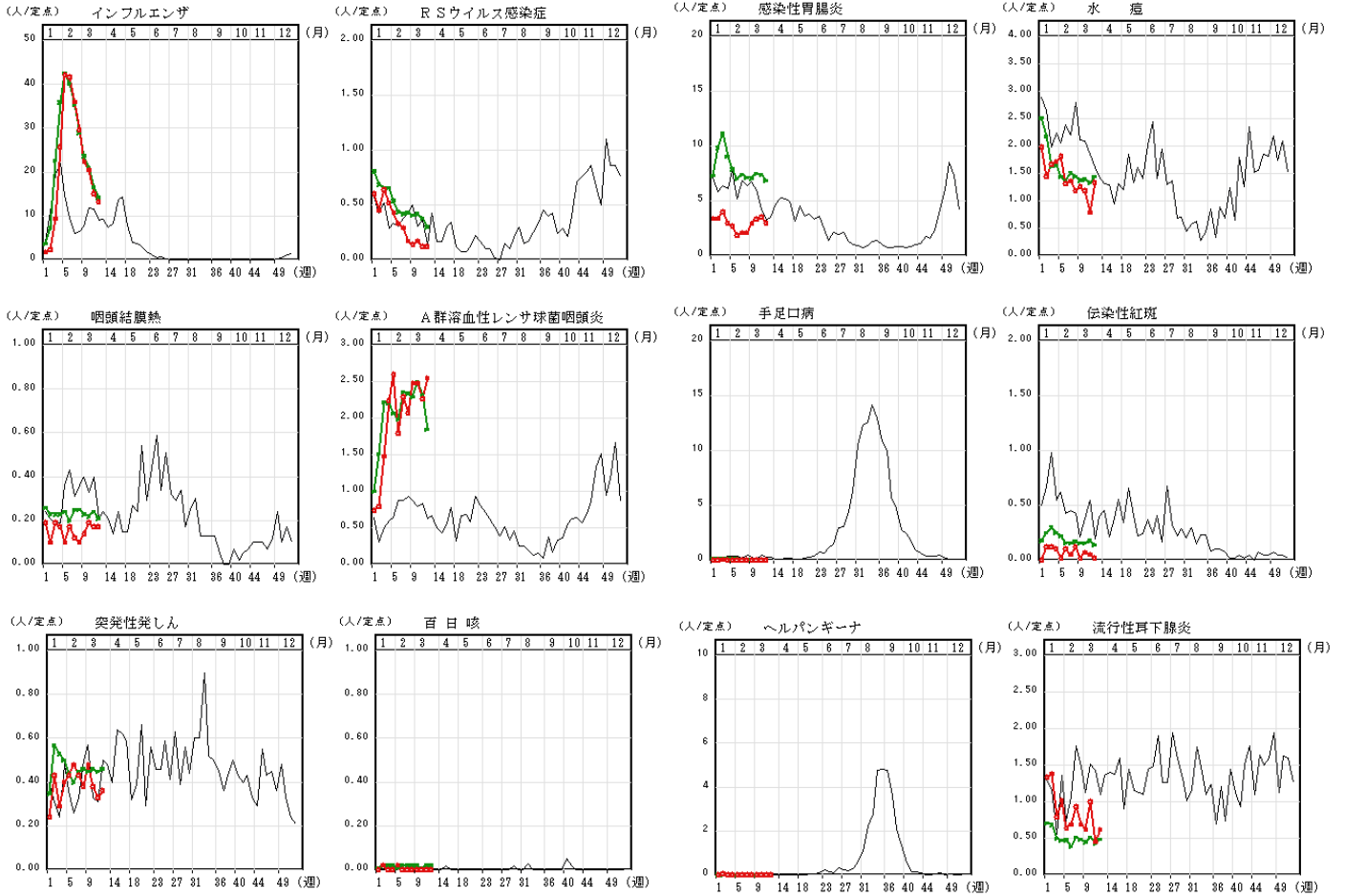
年齢区分別

週	1	2	3	4	5	6	7	8	9	10	11	12	13
～5ヶ月			4	7	8	12	8	11	8	4	4		4
～11ヶ月	3	2	7	12	40	40	28	24	15	15	6	11	12
1歳	6	14	25	45	95	131	106	90	69	65	36	33	38
2歳	2	12	39	66	104	140	99	114	76	62	51	35	41
3歳	6	15	36	100	178	192	129	115	98	95	58	53	58
4歳	5	9	47	111	232	219	165	143	130	93	78	56	51
5歳	3	10	58	126	218	191	158	161	113	102	83	50	52
6歳	6	4	52	131	210	152	148	128	98	104	61	79	45
7歳	2	2	27	94	188	169	130	98	91	87	58	58	42
8歳	2	4	28	114	132	133	137	83	62	67	33	63	56
9歳	2	1	26	82	155	105	133	87	55	59	38	46	46
10～14歳	8	16	108	428	624	569	480	342	229	222	170	152	109
15～19歳	4	2	14	51	86	70	82	77	60	43	50	26	18
20～29歳	15	17	28	45	70	87	80	76	67	46	35	24	36
30～39歳	13	12	38	104	172	191	165	107	95	88	71	59	50
40～49歳	21	14	23	64	83	102	110	85	64	62	54	34	24
50～59歳	10	8	19	39	46	86	58	60	41	41	29	26	16
60～69歳	4	5	12	24	53	47	47	51	26	30	20	21	16
70～79歳	1	3	9	12	21	37	44	36	33	28	18	15	13
80歳以上	3	1	9	11	28	42	33	40	22	17	22	15	4

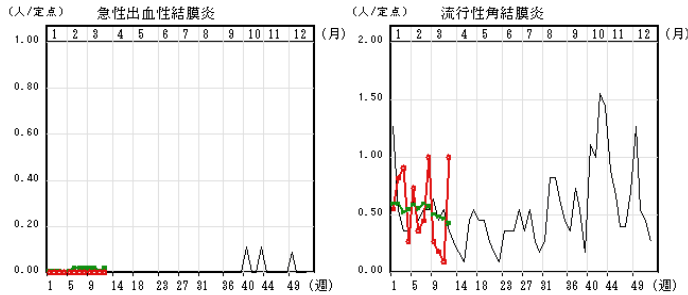
グラフの説明 ○—○は 2012 年青森県、——は 2011 年青森県、○—○は 2012 年全国

IX インフルエンザ・小児科定点把握疾患週別推移

2012 年第 12 週



X 眼科定点把握疾患週別推移 2012 年第 12 週



XI 基幹定点把握疾患週別推移 2012 年第 12 週

