

I 第49週の発生動向 (2011/12/5~2011/12/11)

1. インフルエンザについては、弘前保健所管内、八戸保健所管内では、A型の発生が報告されています。
2. 水痘については、上十三保健所管内において、**注意報**が発令されました。
3. 流行性耳下腺炎については、上十三保健所管内において、第48週から**警報**が継続しています。

II 第49週五類感染症定点把握 注：五類感染症定点把握疾病の警報・注意報については、二次保健医療圏単位で判定しています。

青森県内の定点(医療機関)数については青森県感染症発生動向調査TOPページをご覧ください。

疾患名	東地方+青森市		弘前		八戸		五所川原		上十三		むつ		青森県計		増減数 (前週からの増減)	東地方(再掲)		青森市(再掲)	
	数	人/定点	数	人/定点	数	人/定点	数	人/定点	数	人/定点	数	人/定点	数	人/定点		数	人/定点	数	人/定点
小児科 +内科 (85) インフルエンザ			9	0.6	1	0.1							10	0.2	10				
(74) RSウイルス感染症	10	1.1	14	1.6	8	0.9	6	1.2	7	1.2	1	0.3	46	1.1	25			10	1.3
(75) 咽頭結膜熱	5	0.6	2	0.2			2	0.4	1	0.2			10	0.2	5			5	0.6
(76) A群溶血性レンサ球菌咽頭炎	16	1.8	10	1.1	9	1.0			4	0.7	1	0.3	40	1.0	-24			16	2.0
(77) 感染性胃腸炎	103	11.4	46	5.1	17	1.9	8	1.6	71	11.8	8	2.0	253	6.0	74	12	12.0	91	11.4
(78) 水痘	24	2.7	22	2.4	18	2.0			24	4.0	4	1.0	92	2.2	16	1	1.0	23	2.9
(79) 手足口病	2	0.2	2	0.2	1	0.1			1	0.2	3	0.8	9	0.2	-10			2	0.3
(80) 伝染性紅斑			2	0.2			1	0.2					3	0.1	1				
(81) 突発性発しん	3	0.3	4	0.4	5	0.6			6	1.0	2	0.5	20	0.5	5			3	0.4
(82) 百日咳															0				
(83) ヘルパンギーナ			2	0.2									2	0.0	2				
(84) 流行性耳下腺炎	3	0.3	6	0.7	19	2.1			17	2.8	2	0.5	47	1.1	-35	1	1.0	2	0.3
(86) 急性出血性結膜炎					1	0.5							1	0.1	1				
(87) 流行性角結膜炎	9	4.5	1	0.3	2	1.0	2	2.0					14	1.3	7			9	4.5
(92) クラミジア肺炎															0				
(93) 細菌性髄膜炎															0				
(95) マイコプラズマ肺炎			2	2.0	11	11.0					2	2.0	15	2.5	-4				
(96) 無菌性髄膜炎															0				

は警報、は注意報。「空欄」：患者発生無し。

III 表II以外の感染症法対象疾患 (注：届出状況は速報値です)

(9) 結核(二類全数把握疾患)：青森市2人、弘前1人、五所川原3人(23年計:399人)

IV 病原体検出情報

今週は病原体報告は、ありませんでした。



レプトスピラ症 (四類全数把握疾患)

レプトスピラ症は、人獣共通の細菌感染症で、急性熱性疾患です。症状は、感冒様症状のみで軽快する軽症型から、黄疸、出血、腎障害を伴う重症型(ワイル病)まで多彩な症状を示します。

病原性レプトスピラは、保菌動物(ドブネズミ、ウシ、ブタ、イヌ、ネコ等)の腎臓に保菌され、尿中に排泄されます。ヒトは、保菌動物の尿で汚染された水や土壌から経皮的、あるいは経口的に感染します。

国内では、衛生環境の向上等により患者数は著しく減少しましたが、現在でも散発的な発生は各地で認められます。(IDWR 国立感染症研究所「感染症の話」参考)

海外では洪水の後に大発生が起きていますが、国内でも台風とそれに伴う工事の後に発生しています。2011年9月には、高知県で集団発生が認められ、感染場所は、大雨の後の牛舎に近い沼地であると推定されています。今後は、台風など大雨の後の沼地や河川での作業、農作業に警鐘が必要と考えられます。(IASR 12/8 速報参照)

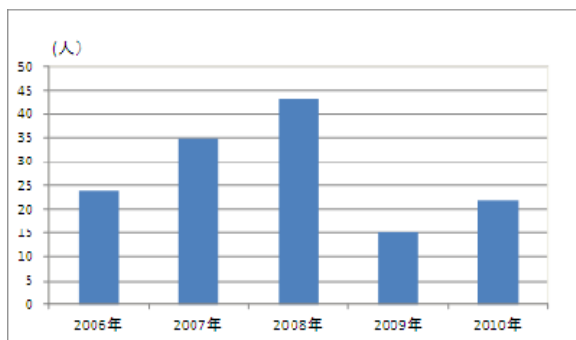


図 国内の過去5年間の報告数

V 保健所管内別全数把握疾患発生状況（青森県）（届出数は速報値です） 単位：人 2011年第30週～第48週

週	期間	東地方+青森市	弘前	八戸	五所川原	上十三	むつ
30	H23.7.25 ~ H23.7.31		腸管出血性大腸菌感染症3人 後天性免疫不全症候群1人	クロイツフェルト・ヤコブ病1人			
31	H23.8.1 ~ H23.8.7					つつが虫病1人	
32	H23.8.8 ~ H23.8.14						
33	H23.8.15 ~ H23.8.21		腸管出血性大腸菌感染症1人				
34	H23.8.22 ~ H23.8.28		腸管出血性大腸菌感染症1人 細菌性赤痢2人		腸管出血性大腸菌感染症1人	腸管出血性大腸菌感染症1人	
35	H23.8.29 ~ H23.9.4		後天性免疫不全症候群1人			腸管出血性大腸菌感染症1人	
36	H23.9.5 ~ H23.9.11						
37	H23.9.12 ~ H23.9.18						アメーバ赤痢1人
38	H23.9.19 ~ H23.9.25			梅毒1人			
39	H23.9.26 ~ H23.10.2						
40	H23.10.3 ~ H23.10.9						
41	H23.10.10 ~ H23.10.16		破傷風1人	腸管出血性大腸菌感染症1人		つつが虫病2人 急性脳炎1人	
42	H23.10.17 ~ H23.10.23						
43	H23.10.24 ~ H23.10.30			破傷風1人			
44	H23.10.31 ~ H23.11.6						
45	H23.11.7 ~ H23.11.13					つつが虫病2人	
46	H23.11.14 ~ H23.11.20						
47	H23.11.21 ~ H23.11.27		つつが虫病1人			腸管出血性大腸菌感染症1人	
48	H23.11.28 ~ H23.12.4						

VI 結核(二類全数把握疾患) 単位：人 2011年第30週～第48週

週	期間	東地方+青森市	弘前	八戸	五所川原	上十三	むつ
30	H23.7.25 ~ H23.7.31	1	1	3	2		3
31	H23.8.1 ~ H23.8.7	2		3	2	5	
32	H23.8.8 ~ H23.8.14	3		3	2	1	
33	H23.8.15 ~ H23.8.21		1		1		1
34	H23.8.22 ~ H23.8.28			7		3	2
35	H23.8.29 ~ H23.9.4		1		4	1	
36	H23.9.5 ~ H23.9.11	2	6	1	3	1	2
37	H23.9.12 ~ H23.9.18	1	1	3		1	
38	H23.9.19 ~ H23.9.25	2		2			
39	H23.9.26 ~ H23.10.2	7		3	1	1	1
40	H23.10.3 ~ H23.10.9	3	1	3		4	
41	H23.10.10 ~ H23.10.16	1	3	2	1	3	
42	H23.10.17 ~ H23.10.23	3	2				1
43	H23.10.24 ~ H23.10.30	1	1	2		1	
44	H23.10.31 ~ H23.11.6	1		4		1	
45	H23.11.7 ~ H23.11.13	1	1	3	1		1
46	H23.11.14 ~ H23.11.20	1	3		1	1	3
47	H23.11.21 ~ H23.11.27	1	1	4	1	2	
48	H23.11.28 ~ H23.12.4	1	2	10		3	

VII 全数把握疾患発生状況（全国-青森県）（注：届出状況は速報値であり、国内で届出のあった疾患のみを掲載しています）

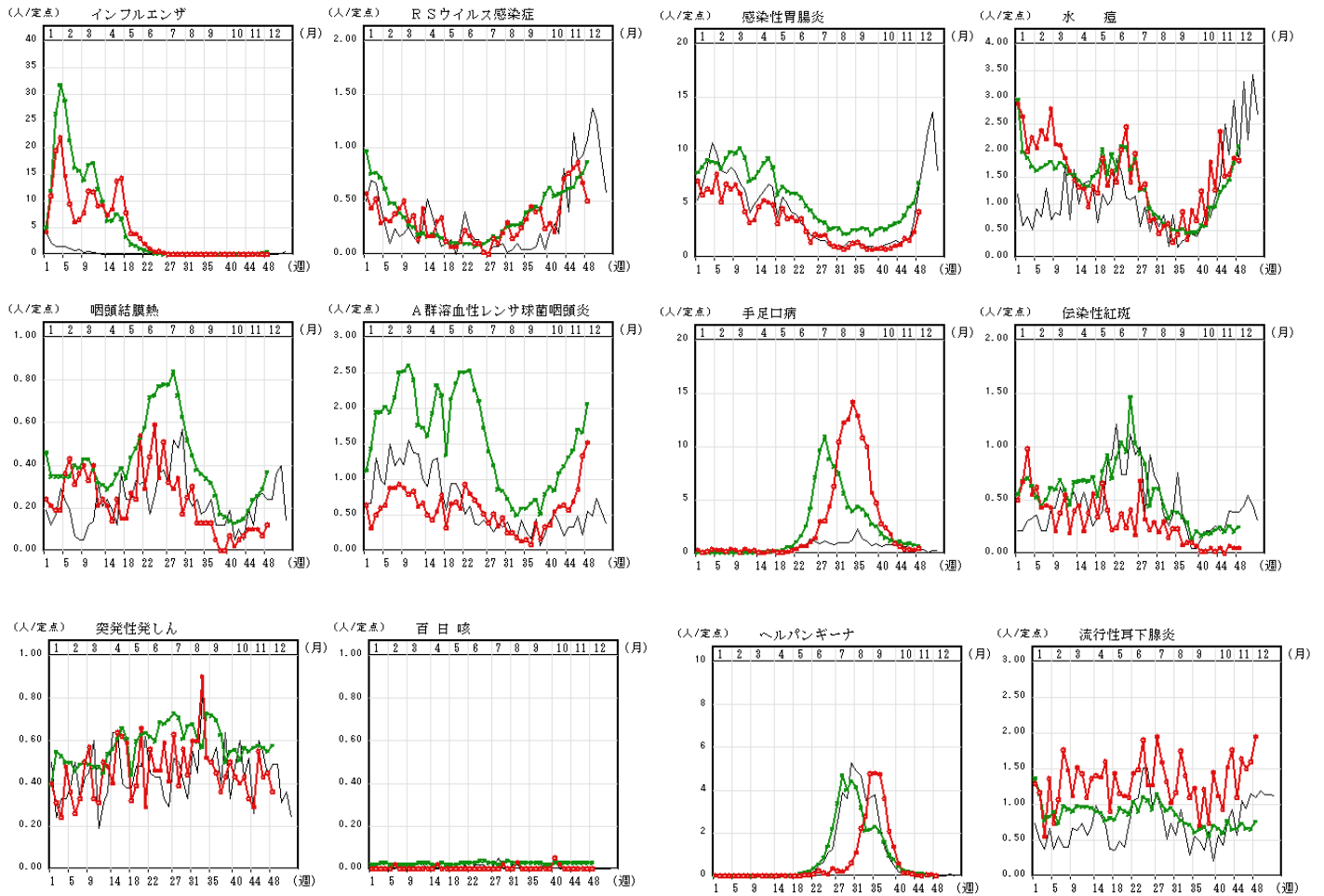
2011年12月13日10時00分集計速報値

	二類	二類	三類	三類	三類	三類	三類	四類	四類	四類	四類	四類	四類	四類	四類	四類	四類	四類	四類	四類	四類
	急性灰白髄炎	結核	コレラ	細菌性赤痢	腸管出血性大腸菌感染症	腸チフス	パラチフス	E型肝炎	A型肝炎	エキノкокス症	オウム病	Q熱	コクシジオイトシス症	チクングニア熱	つつが虫病	デング熱	日本紅斑熱	日本脳炎	ブルセラ症	ポツリヌス症	
全国	1	28646	10	283	3740	19	15	53	173	14	13	1	2	9	360	99	173	8	1	6	
青森県	0	393	0	2	24	0	0	0	0	0	0	0	0	0	20	0	0	0	0	0	
	四類	四類	四類	四類	五類	五類	五類	五類	五類	五類	五類	五類	五類	五類	五類	五類	五類	五類	五類	五類	五類
	マラリア	ライム病	類鼻疽	レジオネラ症	レプトスピラ症	アメーバ赤痢	ウイルス性肝炎	急性脳炎	クリプトスポリジウム症	クロイツフェルト・ヤコブ病	劇症型溶血性レンサ球菌感染症	後天性免疫不全症候群	ジアルジア症	髄膜炎菌性髄膜炎	先天性風しん症候群	梅毒	破傷風	ハンコマイシン耐性腸球菌感染症	風しん	麻しん	
全国	73	7	3	764	25	762	230	235	8	124	182	1365	60	12	1	756	109	63	356	428	
青森県	0	0	0	2	0	2	0	3	0	1	2	4	0	0	0	6	4	1	0	0	

グラフの説明 ○—○は 2011 年青森県、——は 2010 年青森県、○—○は 2011 年全国

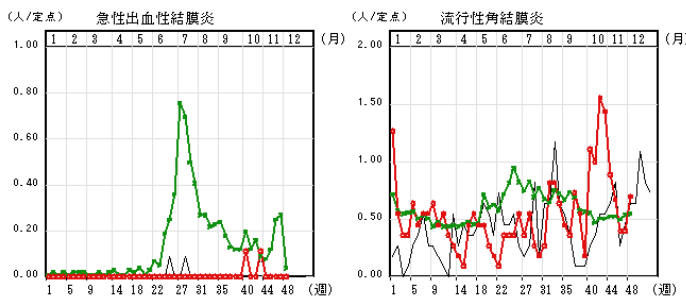
Ⅷ インフルエンザ・小児科定点把握疾患週別推移

2011 年第 48 週



Ⅸ 眼科定点把握疾患週別推移

2011 年第 48 週



X 基幹定点把握疾患週別推移

2011 年第 48 週

