

I 第10週の発生動向 (2011/3/7~2011/3/13)

- インフルエンザについては、東地方+青森市保健所においては再び**警報**が発令し、むつ保健所管内では第8週から**注意報**が継続しています。(詳細についてはV県内インフルエンザ情報をごらんください)。
- 流行性耳下腺炎については、むつ保健所管内において第47週から**警報**が継続しています。

II 第10週五類感染症定点把握 注：五類感染症定点把握疾病の警報・注意報については、二次保健医療圏単位で判定しています。

青森県内の定点(医療機関)数については青森県感染症発生動向調査TOPページをご覧ください。

疾患名	東地方+青森市		弘前		八戸		五所川原		上十三		むつ		青森県計		増減数 (前週からの増減)	東地方(再掲)		青森市(再掲)	
	数	人/定点	数	人/定点	数	人/定点	数	人/定点	数	人/定点	数	人/定点	数	人/定点		数	人/定点	数	人/定点
小児科 +内科 (85) インフルエンザ	483	34.5	78	5.2	53	3.8	31	4.4	48	5.3	79	13.2	772	11.9	269	20	10.0	463	38.6
小児科 (74) RSウイルス感染症					8	0.9			5	0.8			13	0.3	-8				
(75) 咽頭結膜熱	2	0.2	6	0.7	1	0.1			2	0.3	3	0.8	14	0.3	-3			2	0.3
(76) A群溶血性レンサ球菌咽頭炎	7	0.8	7	0.8	5	0.6	6	1.2	6	1.0	2	0.5	33	0.8	-4	2	2.0	5	0.6
(77) 感染性胃腸炎	95	10.6	73	8.1	21	2.3	7	1.4	32	5.3	23	5.8	251	6.0	-34	12	12.0	83	10.4
(78) 水痘	25	2.8	18	2.0	26	2.9	7	1.4	9	1.5	3	0.8	88	2.1	-1	4	4.0	21	2.6
(79) 手足口病			1	0.1	1	0.1			3	0.5			5	0.1	-8				
(80) 伝染性紅斑	8	0.9	3	0.3	1	0.1	2	0.4			2	0.5	16	0.4	7			8	1.0
(81) 突発性発しん	8	0.9	2	0.2	1	0.1			2	0.3	1	0.3	14	0.3	-10	1	1.0	7	0.9
(82) 百日咳															0				
(83) ヘルパンギーナ	1	0.1											1	0.0	1			1	0.1
(84) 流行性耳下腺炎	10	1.1	1	0.1	11	1.2			11	1.8	31	7.8	64	1.5	17	1	1.0	9	1.1
眼科 (86) 急性出血性結膜炎															0				
(87) 流行性角結膜炎			1	0.3	4	2.0							5	0.5	-2				
基幹 (92) クラミジア肺炎															0				
(93) 細菌性髄膜炎															0				
(95) マイコプラズマ肺炎					2	2.0					5	5.0	7	1.2	1				
(96) 無菌性髄膜炎			1	0.3									1	0.1	1				

は警報、は注意報。「空欄」：患者発生無し。

III 表II以外の感染症法対象疾患 (注：届出状況は速報値です)

- (9) 結核(二類全数把握疾患)：弘前1人、八戸3人、青森市1人 (23年計：63人)
- (63) 劇症型溶血性レンサ球菌感染症(五類全数把握疾患)：弘前1人 (23年計：1人)

IV 病原体検出情報

※ () 内は、患者数です。

・インフルエンザ患者18名(検体採取期間：2/25~3/11)については以下のとおりです。

新型インフルエンザウイルス(AH1pdm)：青森(1)、八戸(1)、上十三(1)、むつ(5)

A型インフルエンザウイルスH3亜型：青森(4)、弘前(1)、上十三(2)、むつ(1)

B型インフルエンザウイルス：青森(1)、八戸(1)

感染症の窓

インフルエンザ

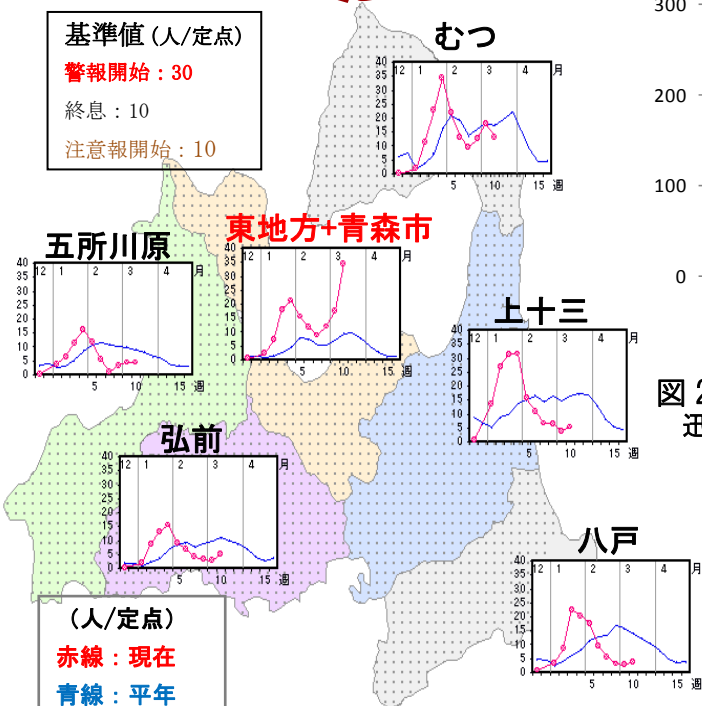


図1 保健所管内別届出数(青森県第10週)

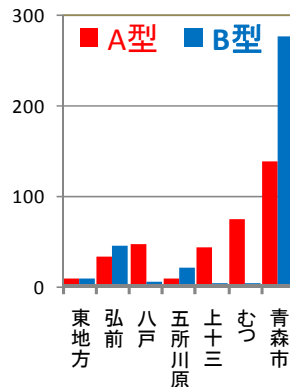


図2 型別内訳(10週) 迅速診断キットによる

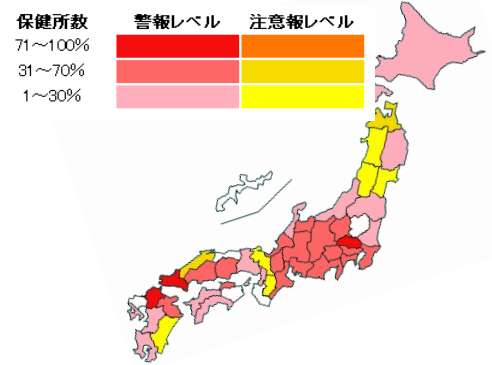


図3 全国警報注意報マップ(9週)

インフルエンザは現在、東地方+青森市保健所管内において増加傾向が見られています。同保健所管内では第8週からB型の届出数がA型を上回り、第10週は弘前、五所川原保健所管内においてもB型が逆転しています。今シーズンはA型のH1pdmとH3亜型およびB型が検出されていることから、複数型のインフルエンザにかかることもありますので、引き続き注意が必要です。

V 県内インフルエンザ情報

警報レベル開始基準値：30人/定点、警報終息基準値：10人/定点、注意報基準値：10人/定点

(※ 警報注意報基準値は保健所ごとの定点あたり報告数が基準となっています。)

保健所名	週	40	41	42	43	44	45	46	47	48	49	50	51	52	1	2	3	4	5	6	7	8	9	10
東地方													1		5	8	20	32	20	15	15	16	28	20
弘前				2	4	1							1	6	29	131	198	233	138	103	63	50	41	78
八戸			4	7	24	1	1	6	3	1	1	1	9	12	48	121	316	285	247	133	80	44	39	53
五所川原										1		1		2	27	46	80	114	82	38	7	24	31	31
上十三				1						2	1			6	123	243	283	284	142	98	60	59	35	48
むつ				1		1	3	1					1	1	11	68	137	207	131	79	57	75	109	79
青森市		7	1			1	5	5	3	1	2		2	7	27	93	232	267	198	148	110	152	220	463

A型（迅速診断キットによる型別です）

保健所名	週	40	41	42	43	44	45	46	47	48	49	50	51	52	1	2	3	4	5	6	7	8	9	10
東地方													1		5	8	20	32	20	13	15	2		10
弘前				2	4	1							1	6	29	131	198	232	138	103	63	45	35	33
八戸			4	7	24	1	1	5	3	1	1	1	9	12	48	121	299	263	236	122	76	42	36	47
五所川原										1		1		2	27	46	79	114	81	37	7	17	17	10
上十三				1						1	1			5	112	231	267	272	111	94	57	45	27	43
むつ						1	3	1					1	1	11	68	135	206	130	79	56	75	109	75
青森市		7	1			1	5	5	3	1	2		2	7	27	89	227	257	181	117	71	59	45	138

B型（迅速診断キットによる型別です）

保健所名	週	40	41	42	43	44	45	46	47	48	49	50	51	52	1	2	3	4	5	6	7	8	9	10
東地方																				2		14	28	10
弘前																		1				5	6	45
八戸																	1	1	1		2		1	5
五所川原																				1		7	14	21
上十三										1				1	1				2		3	10	8	4
むつ				1		1	3										2	1	1		1			4
青森市																		1	10	15	25	71	151	277

年齢区分別

週	40	41	42	43	44	45	46	47	48	49	50	51	52	1	2	3	4	5	6	7	8	9	10	
～5ヶ月									1					2	3	8	8	4	2				2	
～11ヶ月				1										6	14	20	24	10	13	7	11	5	8	
1歳				5	1		1					1		4	32	52	63	46	27	21	21	22	28	
2歳			1	6	1			1						8	26	31	53	26	18	17	13	19	25	
3歳			2	6	1			1						6	26	42	43	38	35	15	31	24	37	
4歳		1					1							5	27	61	54	42	30	24	32	44	75	
5歳				2		2								5	13	34	55	38	41	29	36	41	66	
6歳	1		1	1		1	1							3	10	35	42	49	34	17	32	49	68	
7歳	2	1	3		1	1	3							1	4	17	37	29	24	25	23	28	33	119
8歳	1						2							3	3	13	34	56	48	25	11	25	51	80
9歳		1				4			1					1	4	9	58	56	50	30	24	14	30	51
10～14歳	1			1	3		2	3				1	3	16	52	176	291	171	117	63	53	78	135	
15～19歳	1										1		2	18	52	103	110	64	16	21	19	11	11	
20～29歳		1		2						2		4	7	85	157	185	130	101	42	34	18	18	17	
30～39歳	1		1	2		1			2	1		4	6	45	88	142	164	79	46	34	29	24	21	
40～49歳						1	1					3	4	21	70	95	89	85	35	22	26	15	12	
50～59歳				1						1	1		4	23	63	109	98	47	44	15	22	18	7	
60～69歳													2	8	23	33	32	16	20	9	6	14	4	
70～79歳														3	12	9	21	15	12	2	3	3	6	
80歳以上		1							1	1			1	1	3	2	4	5	2	4	1	2	2	

VI 保健所管内別全数把握疾患発生状況（青森県）（届出数は速報値です）単位：人 2010年第39週～2011年第9週

週	期間	東地方+青森市	弘前	八戸	五所川原	上十三	むつ
39	H22.9.27 ~ H22.10.3		腸管出血性大腸菌感染症1人	レジオネラ症1人			
40	H22.10.4 ~ H22.10.10	腸管出血性大腸菌感染症1人					
41	H22.10.11 ~ H22.10.17						
42	H22.10.18 ~ H22.10.24						
43	H22.10.25 ~ H22.10.31		バンコマイシン耐性腸球菌感染症1人				
44	H22.11.1 ~ H22.11.7						
45	H22.11.8 ~ H22.11.14						
46	H22.11.15 ~ H22.11.21					腸管出血性大腸菌感染症1人 A型肝炎1人	
47	H22.11.22 ~ H22.11.28						つつが虫病1人
48	H22.11.29 ~ H22.12.5						
49	H22.12.6 ~ H22.12.12			クロイツフェルト・ヤコブ病1人			
50	H22.12.13 ~ H22.12.19						
51	H22.12.20 ~ H22.12.26		レジオネラ症1人	急性脳炎1人			
52	H22.12.27 ~ H23.1.2						
1	H23.1.3 ~ H23.1.9						
2	H23.1.10 ~ H23.1.16						
3	H23.1.17 ~ H23.1.23					麻しん1人	
4	H23.1.24 ~ H23.1.30			腸管出血性大腸菌感染症1人			
5	H23.1.31 ~ H23.2.6	腸管出血性大腸菌感染症1人	急性脳炎1人	麻しん1人			
6	H23.2.7 ~ H23.2.13			麻しん1人			
7	H23.2.14 ~ H23.2.20					腸管出血性大腸菌感染症1人	
8	H23.2.21 ~ H23.2.27		腸管出血性大腸菌感染症1人			腸管出血性大腸菌感染症1人	
9	H23.2.28 ~ H23.3.6		腸管出血性大腸菌感染症3人				

VII 結核（二類全数把握疾患） 2010年第39週～2011年第9週

週	期間	東地方+青森市	弘前	八戸	五所川原	上十三	むつ
39	H22.9.27 ~ H22.10.3		1	1	1	4	
40	H22.10.4 ~ H22.10.10		2		2	1	1
41	H22.10.11 ~ H22.10.17		2	1		2	
42	H22.10.18 ~ H22.10.24	1	1	1		1	
43	H22.10.25 ~ H22.10.31	3	2		2		1
44	H22.11.1 ~ H22.11.7		1	1	1	1	5
45	H22.11.8 ~ H22.11.14	2	4	1		1	
46	H22.11.15 ~ H22.11.21	3	2	1	1	3	
47	H22.11.22 ~ H22.11.28			6	1	1	
48	H22.11.29 ~ H22.12.5		1	1			
49	H22.12.6 ~ H22.12.12	1	1			1	1
50	H22.12.13 ~ H22.12.19	1	5	3	3	2	4
51	H22.12.20 ~ H22.12.26	3	2	6	3		1
52	H22.12.27 ~ H23.1.2		1	1	1	1	
1	H23.1.3 ~ H23.1.9	2	1	2	4		
2	H23.1.10 ~ H23.1.16		1	2	2	1	
3	H23.1.17 ~ H23.1.23		1	5	3		
4	H23.1.24 ~ H23.1.30		1	2		4	1
5	H23.1.31 ~ H23.2.6	2	1	2			
6	H23.2.7 ~ H23.2.13					1	1
7	H23.2.14 ~ H23.2.20		1	1	1		
8	H23.2.21 ~ H23.2.27		2		5	1	1
9	H23.2.28 ~ H23.3.6		3	1		1	

VIII 全数把握疾患発生状況（全国-青森県）（注：届出状況は速報値であり、国内で届出のあった疾患のみを掲載しています）

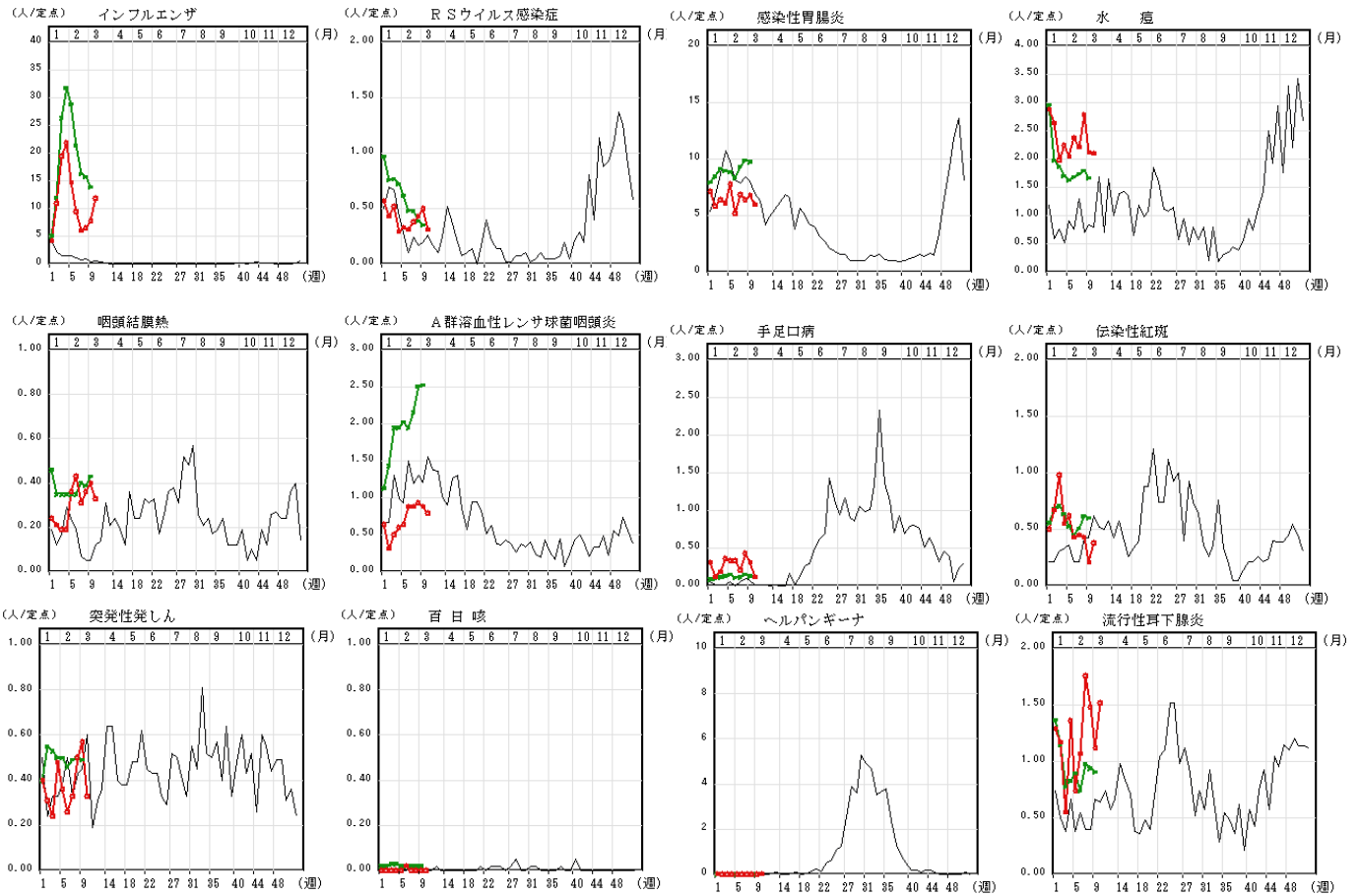
2011年3月15日11時集計速報値

	二類	三類	三類	三類	三類	四類	四類	四類	四類	四類	四類	四類	四類	四類	四類	四類	四類	四類
	結核	細菌性赤痢	腸管出血性大腸菌感染症	腸チフス	パラチフス	E型肝炎	A型肝炎	エキノコックス症	オウム病	コクシジオイデス症	チクングニア熱	つつが虫病	デング熱	日本脳炎	ポツリヌス症	マラリア	レジオネラ症	レプトスピラ症
全国	4180	43	140	1	5	12	79	5	3	2	3	37	20	1	2	6	95	1
青森県	57	0	8	0	0	0	0	0	0	0	0	0	0	0	0	0	0	0
	五類	五類	五類	五類	五類	五類	五類	五類	五類	五類	五類	五類	五類	五類	五類	五類	五類	五類
	アメーバ赤痢	ウイルス性肝炎	急性脳炎	クリプトスポリジウム症	クロイツフェルト・ヤコブ病	創傷型溶血性レンサ球菌感染症	後天性免疫不全症候群	ジアルジア症	髄膜炎菌性髄膜炎	梅毒	破傷風	バンコマイシン耐性腸球菌感染症	風しん	麻しん				
全国	124	43	76	2	16	47	235	14	1	108	5	9	17	65				
青森県	0	0	1	0	0	0	0	0	0	1	0	0	0	2				

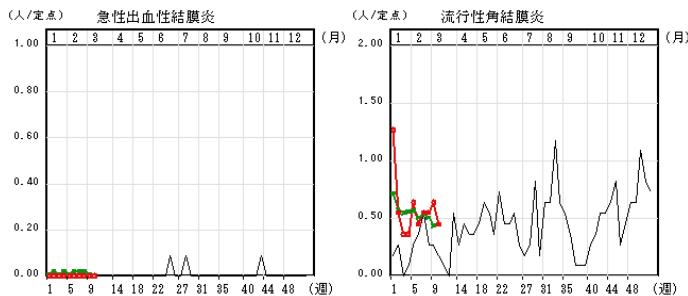
グラフの説明 ○—○は2011年青森県、—は2010年青森県、○—○は2011年全国

IX インフルエンザ・小児科定点把握疾患週別推移

2011年第10週（全国値は9週までです）



X 眼科定点把握疾患週別推移 2011年第10週（全国値は9週までです）



XI 基幹定点把握疾患週別推移 2011年第10週（全国値は9週までです）

