

I 第3週の発生動向 (2011/1/17~2011/1/23)

1. インフルエンザについては、上十三保健所管内では第1週から継続していた注意報が**警報**となり、むつ保健所管内では前週に引き続き、その他の県内すべての保健所管内では新たに**注意報**が発令されています。
2. 水痘については、上十三保健所管内においては第1週から**注意報**が継続しています。
3. 伝染性紅斑については、東地方+青森市保健所管内において第50週から**警報**が継続しています。
4. 流行性耳下腺炎については、むつ保健所管内において第47週から**警報**が継続しています。

II 第3週五類感染症定点把握 注：五類感染症定点把握疾病の警報・注意報については、二次保健医療圏単位で判定しています。

青森県内の定点(医療機関)数については青森県感染症発生動向調査TOPページをご覧ください。

疾患名	東地方+青森市		弘前		八戸		五所川原		上十三		むつ		青森県計		増減数 (前週からの増減)	東地方(再掲)		青森市(再掲)	
	数	人/定点	数	人/定点	数	人/定点	数	人/定点	数	人/定点	数	人/定点	数	人/定点		数	人/定点	数	人/定点
小児科 内科 (85) インフルエンザ	252	18.0	198	13.2	316	22.6	80	11.4	283	31.4	137	22.8	1,266	19.5	556	20	10.0	232	19.3
小児科 (74) RSウイルス感染症	1	0.1	9	1.0	9	1.0	1	0.2	2	0.3			22	0.5	4			1	0.1
(75) 咽頭結膜熱	5	0.6	1	0.1					1	0.2	1	0.3	8	0.2	-1			5	0.6
(76) A群溶血性レンサ球菌咽頭炎	5	0.6	6	0.7	5	0.6	3	0.6	1	0.2	1	0.3	21	0.5	8			5	0.6
(77) 感染性胃腸炎	99	11.0	62	6.9	32	3.6	8	1.6	32	5.3	36	9.0	269	6.4	23	15	15.0	84	10.5
(78) 水痘	20	2.2	11	1.2	10	1.1	5	1.0	33	5.5	4	1.0	83	2.0	-28			20	2.5
(79) 手足口病			1	0.1	1	0.1	1	0.2	5	0.8			8	0.2	3				
(80) 伝染性紅斑	36	4.0	4	0.4							1	0.3	41	1.0	13			36	4.5
(81) 突発性発しん	5	0.6	2	0.2	1	0.1			1	0.2	1	0.3	10	0.2	-3			5	0.6
(82) 百日咳															0				
(83) ヘルパンギーナ															0				
(84) 流行性耳下腺炎	1	0.1	1	0.1	1	0.1	1	0.2			19	4.8	23	0.5	-26			1	0.1
眼科 (86) 急性出血性結膜炎															0				
(87) 流行性角結膜炎					1	0.5	2	2.0	1	0.5			4	0.4	-2				
(92) クラミジア肺炎															0				
基幹 (93) 細菌性髄膜炎															0				
(95) マイコプラズマ肺炎					8	8.0					2	2.0	10	1.7	3				
(96) 無菌性髄膜炎															0				

は警報、は注意報。「空欄」：患者発生無し。

III 表II以外の感染症法対象疾患 (注：届出状況は速報値です)

- (9) 結核(二類全数把握疾患)：弘前1人、八戸5人、五所川原3人 (23年計：24人)
- (73) 麻しん(五類全数把握疾患)：五所川原1人 (23年計：1人)

IV 病原体検出情報

※検体採取日は1/14~1/20です。

・青森地域(5名)、弘前地域(3名)、上十三地域(9名)、むつ地域(5名)におけるインフルエンザ患者22名の鼻腔(咽頭)ぬぐい液から、**新型インフルエンザウイルス(AH1pdm)**が検出されています。

過去の全数把握疾患については、月報をご覧ください。

感染症の窓

麻しん

(五類全数把握疾患)

表 2010年麻しん届出患者状況(青森県)

診断週	診断月	保健所名	性別	年齢	病型	ワクチンの接種歴
第3週	1月	八戸	男	3	麻しん(検査診断例)	有
第14週	4月	八戸	女	27	修飾麻しん(検査診断例)	有
第15週	4月	上十三	男	77	修飾麻しん(検査診断例)	不明
第27週	7月	むつ	女	0	麻しん(臨床診断例)	無
第30週	7月	上十三	男	74	修飾麻しん(検査診断例)	不明
第33週	8月	むつ	女	24	麻しん(検査診断例)	不明
第36週	9月	上十三	女	34	修飾麻しん(検査診断例)	有
第38週	9月	上十三	女	27	麻しん(検査診断例)	有

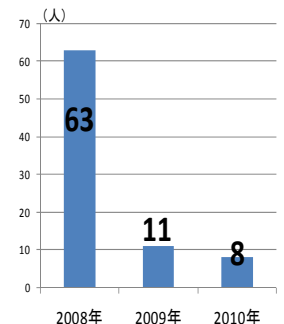


図 麻しん届出数

(2008-10年青森県)

麻しん(はしか)は感染力が強く死亡例も報告されている感染症です。日本を含むWHO西太平洋地域では2012年までに麻しんを国内から排除する目標を定め、日本では2008年から全数把握対象とすることで監視体制を強化し、2回予防接種の勧奨などさまざまな対策を行ってきました。近年の動向では2008年の63人から2010年(表)の8人へと年々患者数は減少しています(図)。1回のワクチン接種では免疫がつかないことが知られています。麻しんの定期予防接種については、お住まいの市町村役場にお問い合わせください。

V 県内インフルエンザ情報

警報レベル開始基準値：30人/定点、警報終息基準値：10人/定点、注意報基準値：10人/定点

(※ 警報注意報基準値は保健所ごとの定点あたり報告数が基準となっています。)

週別保健所管内別届出数 (人) (警報は■、注意報は■)

保健所名	週	40	41	42	43	44	45	46	47	48	49	50	51	52	1	2	3
東地方													1		5	8	20
弘前					2	4	1						1	6	29	131	198
八戸			4	7	24	1	1	6	3	1	1	1	9	12	48	121	316
五所川原										1		1		2	27	46	80
上十三					1					2	1			6	123	243	283
むつ				1		1	3	1					1	1	11	68	137
青森市		7	1			1	5	5	3	1			2	7	27	93	232

A型 (迅速診断キットによる型別です)

保健所名	週	40	41	42	43	44	45	46	47	48	49	50	51	52	1	2	3
東地方													1		5	8	20
弘前					2	4	1						1	6	29	131	198
八戸			4	7	24	1	1	5	3	1	1	1	9	12	48	121	299
五所川原										1		1		2	27	46	79
上十三					1					1	1			5	112	231	267
むつ								1					1	1	11	68	135
青森市		7	1			1	5	5	3	1			2	7	27	89	227

B型 (迅速診断キットによる型別です)

保健所名	週	40	41	42	43	44	45	46	47	48	49	50	51	52	1	2	3
東地方																	
弘前																	
八戸																	1
五所川原																	
上十三										1				1	1		
むつ				1		1	3										2
青森市																	

年齢区分別

週	40	41	42	43	44	45	46	47	48	49	50	51	52	1	2	3
～5ヶ月									1					2	3	8
～11ヶ月				1										6	14	20
1歳				5	1		1					1		4	32	52
2歳			1	6	1			1						8	26	31
3歳			2	6	1		1	1				1		6	26	42
4歳		1					1							5	27	61
5歳				2		2								5	13	34
6歳	1		1	1		1	1							3	10	35
7歳	2	1	3		1	1	3						1	4	17	37
8歳	1						2						3	3	13	34
9歳		1				4			1				1	4	9	58
10～14歳	1			1	3		2	3				1	3	16	52	176
15～19歳	1										1		2	18	52	103
20～29歳		1		2						2		4	7	85	157	185
30～39歳	1		1	2		1			2	1		4	6	45	88	142
40～49歳						1	1					3	4	21	70	95
50～59歳				1						1	1		4	23	63	109
60～69歳													2	8	23	33
70～79歳														3	12	9
80歳以上		1						1	1					1	3	2

VI 保健所管内別全数把握疾患発生状況（青森県）（届出数は速報値です）単位：人 2010年第32週～2011年第2週

週	期 間	東地方+青森市	弘前	八戸	五所川原	上十三	むつ
32	H22.8.9 ~ H22.8.15		腸管出血性大腸菌感染症2人				
33	H22.8.16 ~ H22.8.22	・腸管出血性大腸菌感染症1人 ・つつが虫病1人					・麻しん1人 ・クリプトスポリジウム症1人
34	H22.8.23 ~ H22.8.29		腸管出血性大腸菌感染症1人	後天性免疫不全症候群1人		腸管出血性大腸菌感染症2人	
35	H22.8.30 ~ H22.9.5						
36	H22.9.6 ~ H22.9.12	腸管出血性大腸菌感染症1人				・クリプトスポリジウム症4人 ・麻しん1人	腸管出血性大腸菌感染症3人
37	H22.9.13 ~ H22.9.19						
38	H22.9.20 ~ H22.9.26	後天性免疫不全症候群1人				麻しん1人	ライム病1人
39	H22.9.27 ~ H22.10.3		腸管出血性大腸菌感染症1人	レジオネラ症1人			
40	H22.10.4 ~ H22.10.10	腸管出血性大腸菌感染症1人					
41	H22.10.11 ~ H22.10.17						
42	H22.10.18 ~ H22.10.24						
43	H22.10.25 ~ H22.10.31		バンコマイシン耐性腸球菌感染症1人				
44	H22.11.1 ~ H22.11.7						
45	H22.11.8 ~ H22.11.14						
46	H22.11.15 ~ H22.11.21					腸管出血性大腸菌感染症1人 A型肝炎1人	
47	H22.11.22 ~ H22.11.28						つつが虫病1人
48	H22.11.29 ~ H22.12.5						
49	H22.12.6 ~ H22.12.12			クロイツフェルト・ヤコブ病1人			
50	H22.12.13 ~ H22.12.19						
51	H22.12.20 ~ H22.12.26		レジオネラ症1人	急性脳炎1人			
52	H22.12.27 ~ H23.1.2						
1	H23.1.3 ~ H23.1.9						
2	H23.1.10 ~ H23.1.16						

VII 結核（二類全数把握疾患） 2010年第32週～2011年第2週

週	期 間	東地方+青森市	弘前	八戸	五所川原	上十三	むつ
32	H22.8.9 ~ H22.8.15	1	1	1		1	
33	H22.8.16 ~ H22.8.22	1	1	2	2	1	1
34	H22.8.23 ~ H22.8.29	2	2	2	1	7	
35	H22.8.30 ~ H22.9.5	3	4	2		2	
36	H22.9.6 ~ H22.9.12	1	2	2	2	2	5
37	H22.9.13 ~ H22.9.19		1		1	2	
38	H22.9.20 ~ H22.9.26	1		2			
39	H22.9.27 ~ H22.10.3		1	1	1	4	
40	H22.10.4 ~ H22.10.10		2		2	1	1
41	H22.10.11 ~ H22.10.17		2	1		2	
42	H22.10.18 ~ H22.10.24	1	1	1		1	
43	H22.10.25 ~ H22.10.31	3	2		2		1
44	H22.11.1 ~ H22.11.7		1	1	1	1	5
45	H22.11.8 ~ H22.11.14	2	4	1		1	
46	H22.11.15 ~ H22.11.21	3	2	1	1	3	
47	H22.11.22 ~ H22.11.28			6	1	1	
48	H22.11.29 ~ H22.12.5		1	1			
49	H22.12.6 ~ H22.12.12	1	1			1	1
50	H22.12.13 ~ H22.12.19	1	5	3	3	2	4
51	H22.12.20 ~ H22.12.26	3	2	6	3		1
52	H22.12.27 ~ H23.1.2		1	1	1	1	
1	H23.1.3 ~ H23.1.9	2	1	2	4		
2	H23.1.10 ~ H23.1.16		1	2	2	1	

VIII 全数把握疾患発生状況（全国-青森県）2011年第2週

（注：届出状況は速報値であり、本県で届出のあった疾患のみを掲載しています）

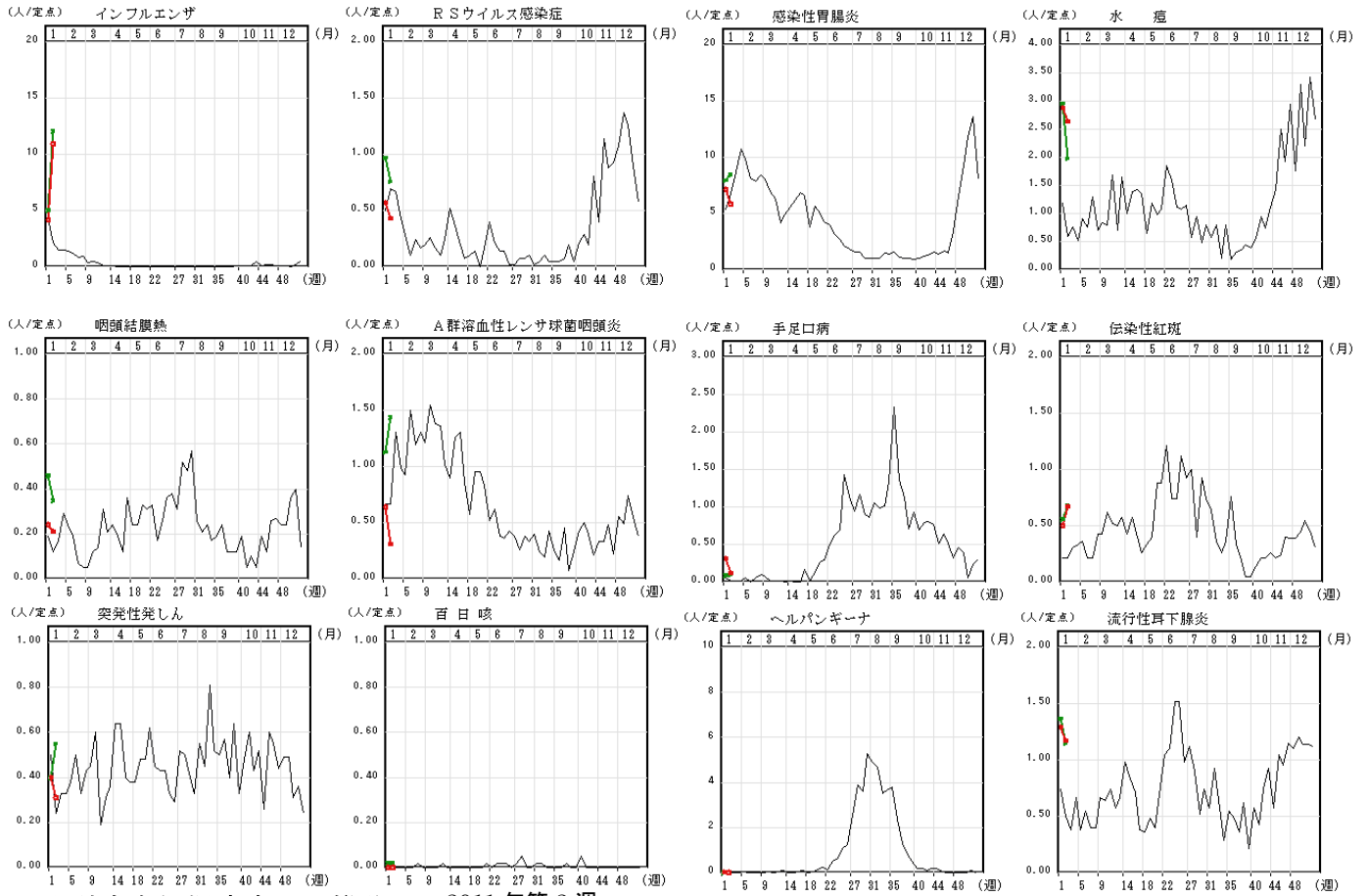
2011年1月25日11時集計速報値

	結核
青森県	13
全国	645

グラフの説明 ○—○は2011年青森県、——は2010年青森県、○—○は2011年全国

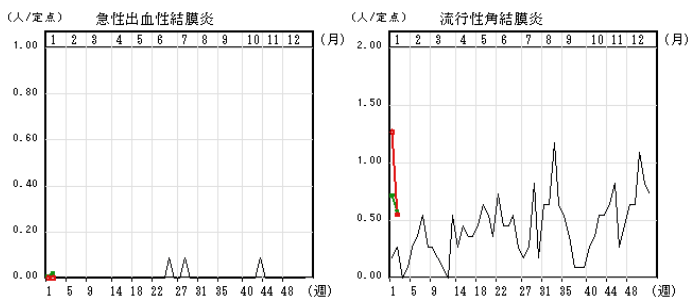
IX インフルエンザ・小児科定点把握疾患週別推移

2011年第2週



X 眼科定点把握疾患週別推移

2011年第2週



XI 基幹定点把握疾患週別推移

2011年第2週

