

## I 第45週の発生動向 (2010/11/8~2010/11/14)

- インフルエンザについては、弘前保健所管内：A型1人、八戸保健所管内：A型1人、むつ保健所管内：B型3人、青森市保健所管内：A型5人の届出がありました。(型別は迅速診断キットによる結果です。)
- RSウイルス感染症については、弘前保健所管内において急増(前週比15人増)していることから注意が必要です。
- 水痘については、東地方+青森市保健所管内において**注意報**が発令されました。

## II 第45週五類感染症定点把握 注：五類感染症定点把握疾病の警報・注意報については、二次保健医療圏単位で判定しています。

青森県内の定点(医療機関)数については青森県感染症発生動向調査TOPページをご覧ください。

| 疾患名          | 東地方+青森市            |      | 弘前  |      | 八戸  |      | 五所川原 |      | 上十三 |      | むつ  |      | 青森県計 |      | 増減数<br>(前週からの増減) | 東地方(再掲) |      | 青森市(再掲) |      |     |
|--------------|--------------------|------|-----|------|-----|------|------|------|-----|------|-----|------|------|------|------------------|---------|------|---------|------|-----|
|              | 数                  | 人/定点 | 数   | 人/定点 | 数   | 人/定点 | 数    | 人/定点 | 数   | 人/定点 | 数   | 人/定点 | 数    | 人/定点 |                  | 数       | 人/定点 | 数       | 人/定点 |     |
| 小児科<br>内科    | (85) インフルエンザ       | 5    | 0.4 | 1    | 0.1 | 1    | 0.1  |      |     |      |     | 3    | 0.5  | 10   | 0.2              | 3       |      |         | 5    | 0.4 |
| 小児科          | (74) RSウイルス感染症     | 16   | 1.8 | 20   | 2.2 |      |      | 1    | 0.2 | 11   | 1.8 |      |      | 48   | 1.1              | 31      |      |         | 16   | 2.0 |
|              | (75) 咽頭結膜熱         | 2    | 0.2 |      |     |      |      |      |     | 1    | 0.2 | 2    | 0.5  | 5    | 0.1              | -3      |      |         | 2    | 0.3 |
|              | (76) A群溶血性レンサ球菌咽頭炎 | 4    | 0.4 | 5    | 0.6 | 1    | 0.1  | 2    | 0.4 | 2    | 0.3 |      |      | 14   | 0.3              | 0       |      |         | 4    | 0.5 |
|              | (77) 感染性胃腸炎        | 21   | 2.3 | 16   | 1.8 | 4    | 0.4  | 4    | 0.8 | 4    | 0.7 | 21   | 5.3  | 70   | 1.7              | 12      | 3    | 3.0     | 18   | 2.3 |
|              | (78) 水痘            | 38   | 4.2 | 10   | 1.1 | 18   | 2.0  | 17   | 3.4 | 17   | 2.8 | 5    | 1.3  | 105  | 2.5              | 45      | 11   | 11.0    | 27   | 3.4 |
|              | (79) 手足口病          | 5    | 0.6 | 9    | 1.0 | 3    | 0.3  |      |     | 8    | 1.3 | 2    | 0.5  | 27   | 0.6              | 5       |      |         | 5    | 0.6 |
|              | (80) 伝染性紅斑         | 8    | 0.9 | 2    | 0.2 |      |      |      |     |      |     |      |      | 10   | 0.2              | 1       |      |         | 8    | 1.0 |
|              | (81) 突発性発しん        | 7    | 0.8 | 5    | 0.6 | 4    | 0.4  |      |     | 5    | 0.8 | 4    | 1.0  | 25   | 0.6              | 14      | 1    | 1.0     | 6    | 0.8 |
|              | (82) 百日咳           |      |     |      |     |      |      |      |     |      |     |      |      |      |                  | 0       |      |         |      |     |
|              | (83) ヘルパンギーナ       |      |     | 1    | 0.1 |      |      |      |     | 1    | 0.2 |      |      | 2    | 0.0              | -6      |      |         |      |     |
| (84) 流行性耳下腺炎 | 18                 | 2.0  | 4   | 0.4  | 4   | 0.4  | 6    | 1.2  | 2   | 0.3  | 10  | 2.5  | 44   | 1.0  | 20               |         |      | 18      | 2.3  |     |
| 眼科           | (86) 急性出血性結膜炎      |      |     |      |     |      |      |      |     |      |     |      |      |      | 0                |         |      |         |      |     |
|              | (87) 流行性角結膜炎       | 1    | 0.5 |      |     | 1    | 0.5  | 3    | 3.0 | 4    | 2.0 |      |      | 9    | 0.8              | 2       |      |         | 1    | 0.5 |
| 基幹           | (92) クラミジア肺炎       |      |     |      |     |      |      |      |     |      |     |      |      |      | 0                |         |      |         |      |     |
|              | (93) 細菌性髄膜炎        |      |     |      |     |      |      |      |     |      |     |      |      |      | 0                |         |      |         |      |     |
|              | (95) マイコプラズマ肺炎     |      |     | 1    | 1.0 | 4    | 4.0  |      |     |      |     |      |      | 8    | 8.0              | 4       |      |         |      |     |
|              | (96) 無菌性髄膜炎        |      |     |      |     |      |      |      |     |      |     |      |      |      | 0                |         |      |         |      |     |

は警報、は注意報。「空欄」：患者発生無し。

## III 表II以外の感染症法対象疾患 (注：届出状況は速報値です)

(9) 結核(二類全数把握疾患)：弘前4人、八戸1人、上十三1人、青森市2人 (22年計:264人)

## IV 病原体検出情報

※ ( ) 内は検体採取日です。

- 青森地域におけるインフルエンザ患者2名(11/11、11/12)の鼻腔ぬぐい液から、**インフルエンザウイルス AH3 亜型**が検出されました。
- 過去の全数把握疾患については、月報をご覧ください。

## 感染症の窓

## 水痘

(五類小児科定点把握)

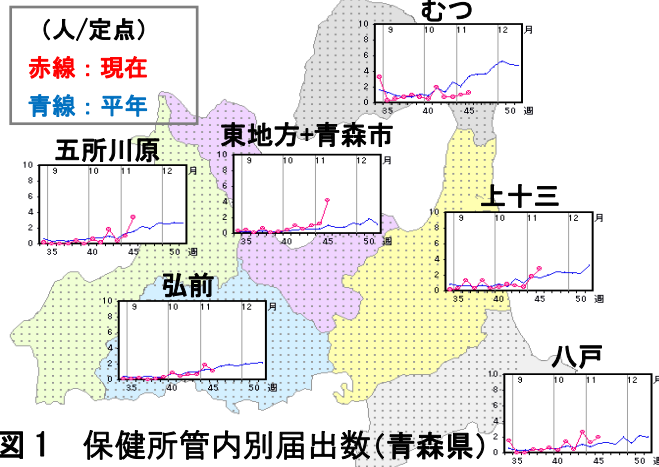


図1 保健所管内別届出数(青森県)

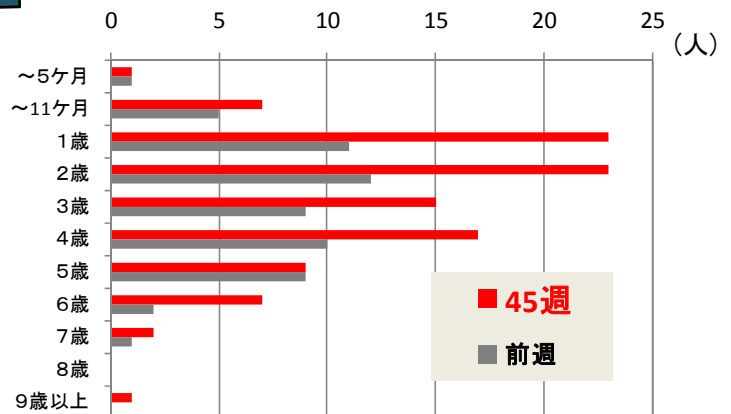


図2 届出数年齢分布(青森県)

水痘は、ヘルペスウイルス科の水痘・帯状疱疹ウイルスによって起こる感染症で、症状は、発熱、倦怠感、発疹から始まり、発疹は紅斑から2~3日のうちに水疱、膿疱、痂皮へと進行します。現在、東地方+青森市保健所管内において急増し注意報が発令されましたが、五所川原、上十三保健所管内においても増加傾向にあります(図1)。年齢別では1歳~4歳代が前週に比べ増加しています(図2)。感染は接触や飛沫によることから、幼稚園、保育所などでは注意が必要です。疑わしい症状が現れた場合は早めに医療機関を受診してください。また、ワクチン接種(任意)については、最寄りの医療機関にご相談ください。

V 保健所管内別全数把握疾患発生状況（青森県）（届出数は速報値です）単位：人 2010年第22週～第44週

| 週  | 期 間                   | 東地方+青森市                    | 弘前                | 八戸            | 五所川原    | 上十三                      | むつ                       |
|----|-----------------------|----------------------------|-------------------|---------------|---------|--------------------------|--------------------------|
| 22 | H22.5.31 ~ H22.6.6    |                            |                   | つつが虫病1人       |         |                          |                          |
| 23 | H22.6.7 ~ H22.6.13    |                            | つつが虫病1人           | つつが虫病1人       | つつが虫病1人 |                          |                          |
| 24 | H22.6.14 ~ H22.6.20   | アメーバ赤痢1人                   |                   |               |         |                          |                          |
| 25 | H22.6.21 ~ H22.6.27   | つつが虫病1人                    |                   |               |         | つつが虫病1人                  |                          |
| 26 | H22.6.28 ~ H22.7.4    |                            |                   |               |         |                          |                          |
| 27 | H22.7.5 ~ H22.7.11    | つつが虫病1人                    |                   | レジオネラ症1人      |         |                          | 麻しん1人                    |
| 28 | H22.7.12 ~ H22.7.18   |                            |                   | 腸管出血性大腸菌感染症1人 |         |                          |                          |
| 29 | H22.7.19 ~ H22.7.25   |                            |                   |               |         |                          |                          |
| 30 | H22.7.26 ~ H22.8.1    |                            |                   |               |         | 麻しん1人                    |                          |
| 31 | H22.8.2 ~ H22.8.8     | 細菌性赤痢1人                    | クロイツフェルト・ヤコブ病1人   | 腸管出血性大腸菌感染症1人 |         | ライム病1人                   |                          |
| 32 | H22.8.9 ~ H22.8.15    |                            | 腸管出血性大腸菌感染症2人     |               |         |                          |                          |
| 33 | H22.8.16 ~ H22.8.22   | ・腸管出血性大腸菌感染症1人<br>・つつが虫病1人 |                   |               |         |                          | ・麻しん1人<br>・クリプトスポリジウム症1人 |
| 34 | H22.8.23 ~ H22.8.29   |                            | 腸管出血性大腸菌感染症1人     | 後天性免疫不全症候群1人  |         | 腸管出血性大腸菌感染症2人            |                          |
| 35 | H22.8.30 ~ H22.9.5    |                            |                   |               |         |                          |                          |
| 36 | H22.9.6 ~ H22.9.12    | 腸管出血性大腸菌感染症1人              |                   |               |         | ・クリプトスポリジウム症4人<br>・麻しん1人 | 腸管出血性大腸菌感染症3人            |
| 37 | H22.9.13 ~ H22.9.19   |                            |                   |               |         |                          |                          |
| 38 | H22.9.20 ~ H22.9.26   | 後天性免疫不全症候群1人               |                   |               |         | 麻しん1人                    | ライム病1人                   |
| 39 | H22.9.27 ~ H22.10.3   |                            | 腸管出血性大腸菌感染症1人     | レジオネラ症1人      |         |                          |                          |
| 40 | H22.10.4 ~ H22.10.10  | 腸管出血性大腸菌感染症1人              |                   |               |         |                          |                          |
| 41 | H22.10.11 ~ H22.10.17 |                            |                   |               |         |                          |                          |
| 42 | H22.10.18 ~ H22.10.24 |                            |                   |               |         |                          |                          |
| 43 | H22.10.25 ~ H22.10.31 |                            | バンコマイシン耐性腸球菌感染症1人 |               |         |                          |                          |
| 44 | H22.11.1 ~ H22.11.7   |                            |                   |               |         |                          |                          |

VI 結核（二類全数把握疾患） 2010年第22週～第44週

| 週  | 期 間                   | 東地方+青森市 | 弘前 | 八戸 | 五所川原 | 上十三 | むつ |
|----|-----------------------|---------|----|----|------|-----|----|
| 22 | H22.5.31 ~ H22.6.6    | 1       | 1  | 1  | 2    | 2   | 1  |
| 23 | H22.6.7 ~ H22.6.13    |         | 3  |    |      | 1   |    |
| 24 | H22.6.14 ~ H22.6.20   |         | 7  | 1  |      |     |    |
| 25 | H22.6.21 ~ H22.6.27   | 2       | 1  |    |      |     |    |
| 26 | H22.6.28 ~ H22.7.4    |         |    | 6  |      | 1   |    |
| 27 | H22.7.5 ~ H22.7.11    | 1       | 1  | 1  |      | 1   |    |
| 28 | H22.7.12 ~ H22.7.18   | 2       | 3  |    | 1    |     |    |
| 29 | H22.7.19 ~ H22.7.25   | 1       | 1  |    |      |     |    |
| 30 | H22.7.26 ~ H22.8.1    | 5       | 2  | 2  | 5    |     |    |
| 31 | H22.8.2 ~ H22.8.8     | 1       | 3  | 2  | 1    | 1   |    |
| 32 | H22.8.9 ~ H22.8.15    | 1       | 1  | 1  |      | 1   |    |
| 33 | H22.8.16 ~ H22.8.22   | 1       | 1  | 2  | 2    | 1   | 1  |
| 34 | H22.8.23 ~ H22.8.29   | 2       | 2  | 2  | 1    | 7   |    |
| 35 | H22.8.30 ~ H22.9.5    | 3       | 4  | 2  |      | 2   |    |
| 36 | H22.9.6 ~ H22.9.12    | 1       | 2  | 2  | 2    | 2   | 5  |
| 37 | H22.9.13 ~ H22.9.19   |         | 1  |    | 1    | 2   |    |
| 38 | H22.9.20 ~ H22.9.26   | 1       |    | 2  |      |     |    |
| 39 | H22.9.27 ~ H22.10.3   |         | 1  | 1  | 1    | 4   |    |
| 40 | H22.10.4 ~ H22.10.10  |         | 2  |    | 2    | 1   | 1  |
| 41 | H22.10.11 ~ H22.10.17 |         | 2  | 1  |      | 2   |    |
| 42 | H22.10.18 ~ H22.10.24 | 1       | 1  | 1  |      | 1   |    |
| 43 | H22.10.25 ~ H22.10.31 | 3       | 2  |    | 2    |     | 1  |
| 44 | H22.11.1 ~ H22.11.7   |         | 1  | 1  | 1    | 1   | 4  |

VII 全数把握疾患発生状況（全国-青森県） 2010年第1週～第44週

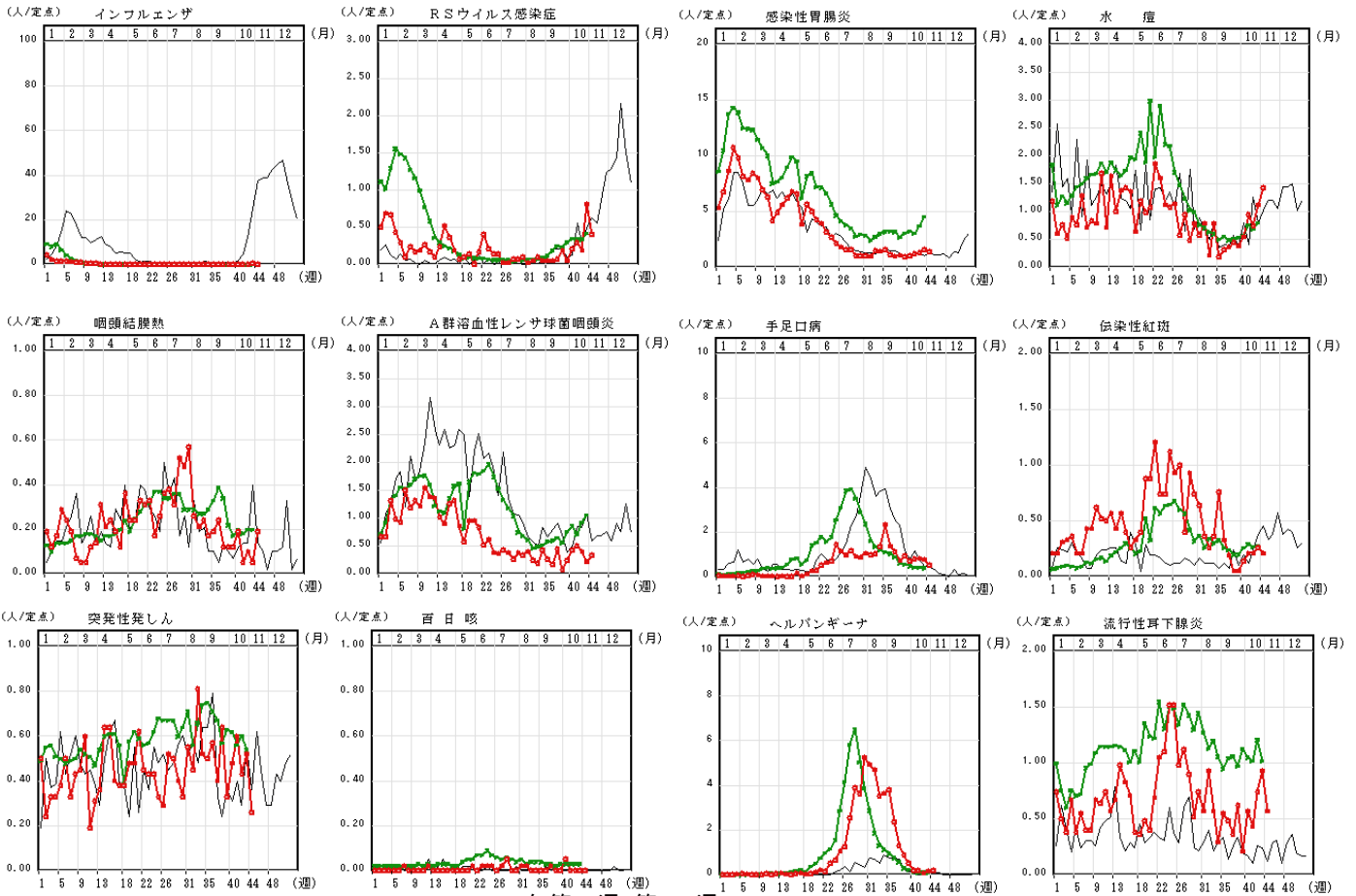
（注：届出状況は速報値であり、本県で届出のあった疾患のみを掲載しています）

2010年11月16日9時集計速報値

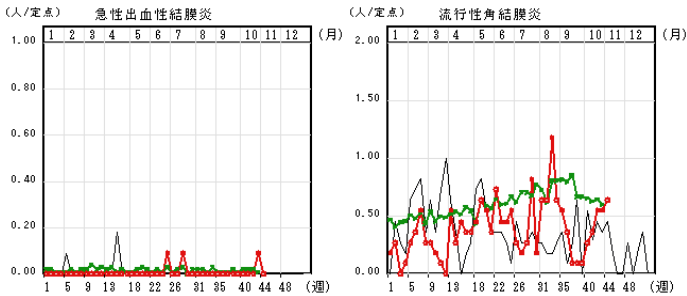
|     | 結核    | コレラ | 細菌性赤痢 | 腸管出血性大腸菌感染症 | A型肝炎 | つつが虫病 | ライム病 | レジオネラ症 | アメーバ赤痢 | ウイルス性肝炎 | 急性脳炎 | クリプトスポリジウム症 | クロイツフェルト・ヤコブ病 | 後天性免疫不全症候群 | ジアルジア症 | バンコマイシン耐性腸球菌感染症 | 麻しん |
|-----|-------|-----|-------|-------------|------|-------|------|--------|--------|---------|------|-------------|---------------|------------|--------|-----------------|-----|
| 青森県 | 255   | 1   | 1     | 14          | 1    | 10    | 2    | 2      | 3      | 2       | 1    | 5           | 2             | 3          | 1      | 1               | 8   |
| 全国  | 21527 | 10  | 210   | 3856        | 321  | 136   | 11   | 626    | 714    | 173     | 196  | 17          | 140           | 1266       | 69     | 96              | 411 |

グラフの説明 ○—○は2010年青森県、——は2009年青森県、○—○は2010年全国

VIII インフルエンザ・小児科定点把握疾患週別推移 2010年第1週~第44週



IX 眼科定点把握疾患週別推移 2010年第1週~第44週



X 基幹定点把握疾患週別推移 2010年第1週~第44週

