

## I 第35週の発生動向 (2010/8/30~2010/9/5)

1. 手足口病については、上十三保健所管内においては新たに**警報**が発令されました。
2. 伝染性紅斑については、東地方+青森市保健所管内においては新たに**警報**が発令され、上十三保健所管内において第22週から**警報**が継続しています。
3. ヘルパンギーナについては、東地方+青森市保健所管内においては第30週から、むつ保健所管内においては第33週から**警報**が継続しています。

## II 第35週五類感染症定点把握 注:五類感染症定点把握疾病の警報・注意報については、二次保健医療圏単位で判定しています。

青森県内の定点(医療機関)数については青森県感染症発生動向調査TOPページをご覧ください。

疾患名	東地方+青森市		弘前		八戸		五所川原		上十三		むつ		青森県計		増減数 (前週からの増減)	東地方(再掲)		青森市(再掲)			
	数	人/定点	数	人/定点	数	人/定点	数	人/定点	数	人/定点	数	人/定点	数	人/定点		数	人/定点	数	人/定点		
小児科 内科	(85)	インフルエンザ													-2						
小児科	(74)	RSウイルス感染症	1	0.1					1	0.2			2	0.0	0			1	0.1		
	(75)	咽頭結膜熱				14	1.6			4	0.7	3	0.8	21	0.5	14					
	(76)	A群溶血性レンサ球菌咽頭炎	3	0.3	2	0.2	1	0.1	2	0.4	2	0.3	1	0.3	11	0.3	-7		3	0.4	
	(77)	感染性胃腸炎	26	2.9	15	1.7	8	0.9	2	0.4			16	4.0	67	1.6	7	5	5.0	21	2.6
	(78)	水痘	4	0.4	1	0.1					2	0.3	1	0.3	8	0.2	-25		4	0.5	
	(79)	手足口病	10	1.1	9	1.0	25	2.8	7	1.4	42	7.0	5	1.3	98	2.3	42		10	1.3	
	(80)	伝染性紅斑	19	2.1			1	0.1			11	1.8	1	0.3	32	0.8	17		19	2.4	
	(81)	突発性発しん	7	0.8	2	0.2	4	0.4			2	0.3	6	1.5	21	0.5	-1		7	0.9	
	(82)	百日咳														0					
	(83)	ヘルパンギーナ	73	8.1	21	2.3	5	0.6	1	0.2	9	1.5	51	12.8	160	3.8	7	12	12.0	61	7.6
(84)	流行性耳下腺炎	6	0.7	2	0.2	8	0.9	4	0.8	1	0.2	2	0.5	23	0.5	11	3	3.0	3	0.4	
眼科	(86)	急性出血性結膜炎													0						
	(87)	流行性角結膜炎				3	1.5	3	3.0					6	0.5	-1					
基幹	(92)	クラミジア肺炎													0						
	(93)	細菌性髄膜炎													-1						
	(95)	マイコプラズマ肺炎			3	3.0	3	3.0						6	1.0	2					
	(96)	無菌性髄膜炎													0						

は警報、は注意報。「空欄」:患者発生無し。

## III 表II以外の感染症法対象疾患

(注:届出状況は速報値です)

(9) 結核(二類全数把握疾患): 弘前4人、八戸1人、上十三1人

(22年計:194人)

## IV 病原体検出情報

※ ( ) 内は検体採取日です。

・青森地域における無菌性髄膜炎患者1名(8/12)の糞便から、**コクサッキーウイルスA2型**が検出されました。

過去の全数把握疾患については、月報をご覧ください。

# 感染症の窓

# 薬剤耐性菌感染症

(五類基幹定点把握疾患)

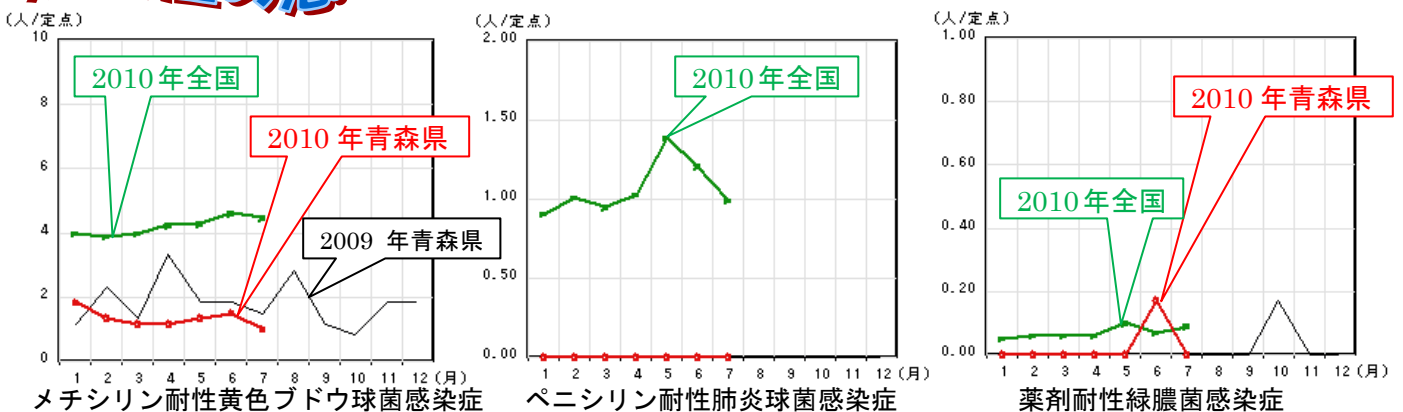


図1 2010年全国及び青森県における薬剤耐性菌感染症月別推移

(感染症発生動向調査事業による統計データです) N=57

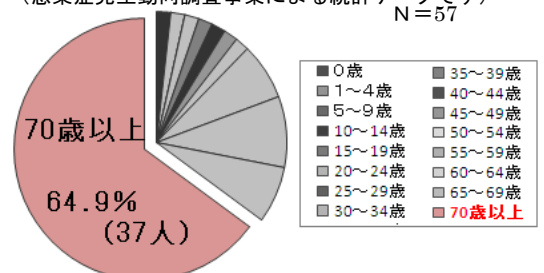


図2 薬剤耐性菌感染症年齢構成(2010年青森県)

感染症法により薬剤耐性菌感染症の届出数は上記感染症を対象として月毎に、基幹病院を定点として患者発生動向調査を実施しています。上記3疾患のうち最も多い感染症はメチシリン耐性黄色ブドウ球菌感染症です。県内において届出のあった薬剤耐性菌感染症全体の年齢別届出数では約65%が70歳以上です。これらの感染症は、体の弱っている方が感染しやすくなり、悪化すると肺炎や中耳炎、腸炎、尿路感染症、術創部感染症などさまざまな病態を引き起こします。

V 保健所管内別全数把握疾患発生状況（青森県）（注：届出状況は速報値です）単位：人 2010年第12週～第34週

週	期 間	東地方+青森市	弘前	八戸	五所川原	上十三	むつ
12	H22.3.22 ~ H22.3.28	後天性免疫不全症候群1人					
13	H22.3.29 ~ H22.4.4						
14	H22.4.5 ~ H22.4.11			麻しん1人			
15	H22.4.12 ~ H22.4.18					麻しん1人	
16	H22.4.19 ~ H22.4.25		クロイツフェルト・ヤコフ病1人				
17	H22.4.26 ~ H22.5.2						
18	H22.5.3 ~ H22.5.9						
19	H22.5.10 ~ H22.5.16				つつが虫病1人		
20	H22.5.17 ~ H22.5.23	A型肝炎1人	ウイルス性肝炎1人				
21	H22.5.24 ~ H22.5.30	アメーバ赤痢1人		つつが虫病1人			
22	H22.5.31 ~ H22.6.6			つつが虫病1人			
23	H22.6.7 ~ H22.6.13		つつが虫病1人	つつが虫病1人	つつが虫病1人		
24	H22.6.14 ~ H22.6.20	アメーバ赤痢1人					
25	H22.6.21 ~ H22.6.27	つつが虫病1人				つつが虫病1人	
26	H22.6.28 ~ H22.7.4						
27	H22.7.5 ~ H22.7.11	つつが虫病1人		レジオネラ症1人			麻しん1人
28	H22.7.12 ~ H22.7.18			腸管出血性大腸菌感染症1人			
29	H22.7.19 ~ H22.7.25						
30	H22.7.26 ~ H22.8.1					麻しん1人	
31	H22.8.2 ~ H22.8.8	細菌性赤痢1人	クロイツフェルト・ヤコフ病1人	腸管出血性大腸菌感染症1人			
32	H22.8.9 ~ H22.8.15		腸管出血性大腸菌感染症2人				
33	H22.8.16 ~ H22.8.22	腸管出血性大腸菌感染症1人 ・つつが虫病1人					麻しん1人
34	H22.8.23 ~ H22.8.29		腸管出血性大腸菌感染症1人	後天性免疫不全症候群1人		腸管出血性大腸菌感染症2人	

VI 結核(二類全数把握疾患) 2010年第12週～第34週

週	期 間	東地方+青森市	弘前	八戸	五所川原	上十三	むつ
12	H22.3.22 ~ H22.3.28	1	1	1	2		
13	H22.3.29 ~ H22.4.4	2		2			
14	H22.4.5 ~ H22.4.11	2					
15	H22.4.12 ~ H22.4.18	1		2	1	2	
16	H22.4.19 ~ H22.4.25	1					
17	H22.4.26 ~ H22.5.2				2	2	
18	H22.5.3 ~ H22.5.9	2		1			
19	H22.5.10 ~ H22.5.16	1	3				
20	H22.5.17 ~ H22.5.23	1	1	1		1	
21	H22.5.24 ~ H22.5.30	2	1	1	2	1	
22	H22.5.31 ~ H22.6.6	1	1	1	2	2	1
23	H22.6.7 ~ H22.6.13		3			1	
24	H22.6.14 ~ H22.6.20		7	1			
25	H22.6.21 ~ H22.6.27	2	1				
26	H22.6.28 ~ H22.7.4			6		1	
27	H22.7.5 ~ H22.7.11	1	1	1		1	
28	H22.7.12 ~ H22.7.18	2	3		1		
29	H22.7.19 ~ H22.7.25	1	1				
30	H22.7.26 ~ H22.8.1	2	1	2	1		
31	H22.8.2 ~ H22.8.8	1	3	2	1	1	
32	H22.8.9 ~ H22.8.15	2	1	1		1	
33	H22.8.16 ~ H22.8.22	1	1	2	1	1	1
34	H22.8.23 ~ H22.8.29	2	2	2	1	7	
35	H22.8.30 ~ H22.9.5	1	4	1		1	

VII 全数把握疾患発生状況（全国-青森県）2010年第1週～第34週

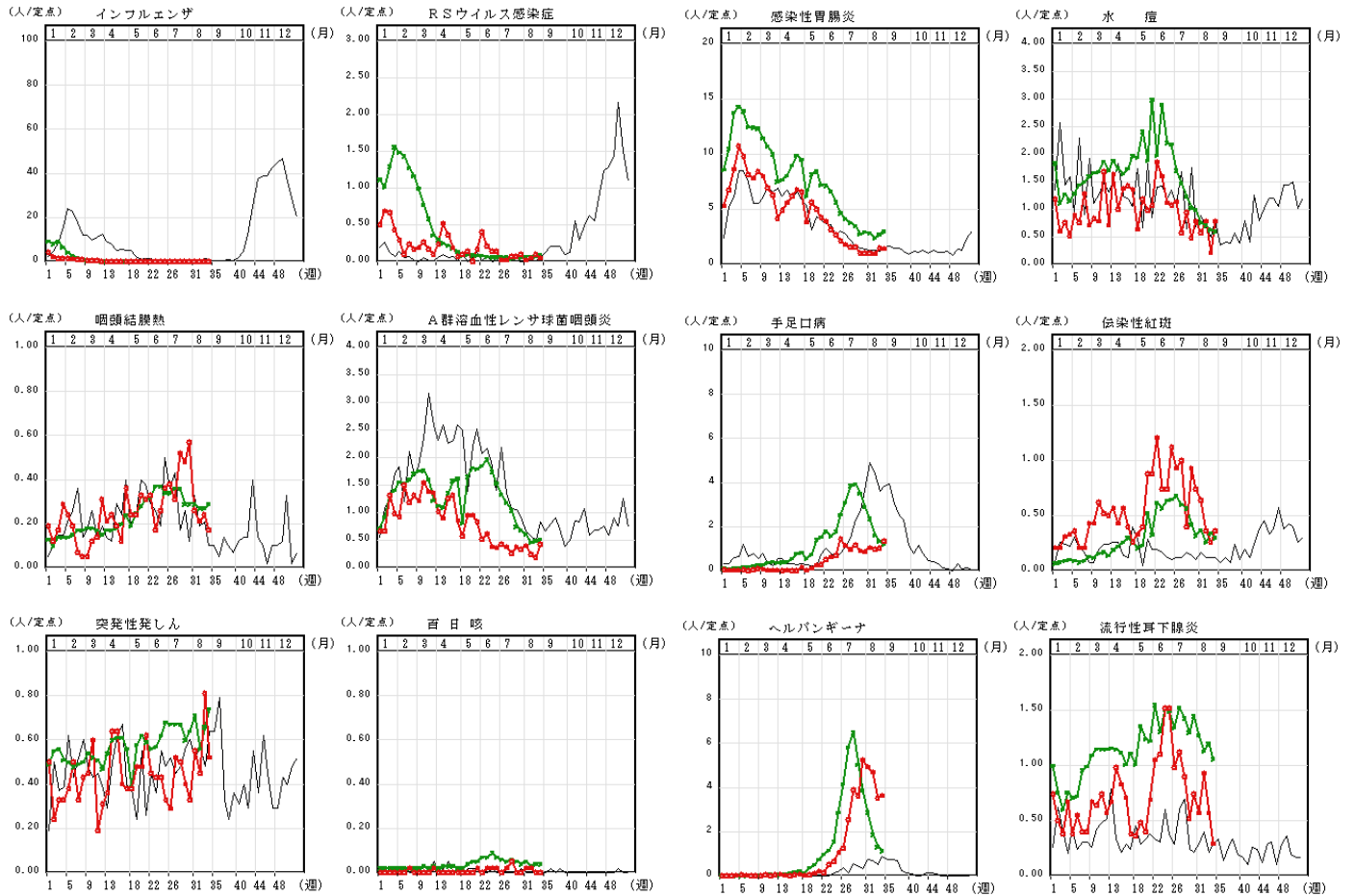
（注：届出状況は速報値であり、本県で届出のあった疾患のみを掲載しています）

2010年9月6日13時速報値

	結核	コレラ	細菌性赤痢	腸管出血性大腸菌感染症	A型肝炎	つつが虫病	レジオネラ症	アメーバ赤痢	ウイルス性肝炎	急性脳炎	クリプトスポリジウム症	クロイツフェルト・ヤコフ病	後天性免疫不全症候群	ジアルジア症	麻しん
青森県	188	1	1	8	1	10	1	3	2	1	1	2	2	1	6
全国	16517	6	121	2642	296	111	465	542	130	161	11	105	958	49	360

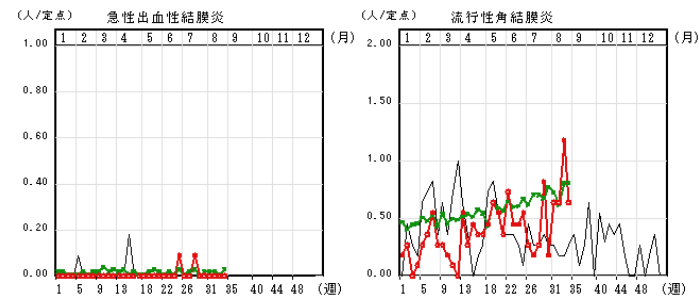
VIII インフルエンザ・小児科定点把握疾患週別推移

2010年第1週~第34週



IX 眼科定点把握疾患週別推移

2010年第1週~第34週



X 基幹定点把握疾患週別推移

2010年第1週~第34週

