

第42週の発生動向(2007/10/15~2007/10/21)

1. 水痘については、上十三保健所管内において、新たに**注意報**が出されています。

第42週五類感染症定点把握 注:五類感染症定点把握疾病の警報・注意報については、二次保健医療圏単位で判定しています。

保健所名	東地方+青森市		弘前		八戸		五所川原		上十三		むつ		青森県計		増減数 (前週からの増減)	東地方(再掲)		青森市(再掲)		定点数					
	数	定点	数	定点	数	定点	数	定点	数	定点	数	定点	数	定点		数	定点	数	定点	数	定点	数	定点	数	定点
(100) インフルエンザ															0										
(72) RSウイルス感染症							3	0.60					3	0.07	1										
(73) 咽頭結膜熱	7	0.78	3	0.33			1	0.20					3	0.75	14	0.33	10			7	0.88				
(74) A群溶血性レンサ球菌咽頭炎	9	1.00	22	2.44	1	0.11			6	1.00	11	2.75	49	1.17	17	1	1.00	8	1.00						
(75) 感染性胃腸炎	22	2.44	6	0.67	5	0.56	3	0.60			24	6.00	60	1.43	14	7	7.00	15	1.88						
(76) 水痘	10	1.11	1	0.11	5	0.56	3	0.60	24	4.00	12	3.00	55	1.31	27	1	1.00	9	1.13						
(77) 手足口病	10	1.11	16	1.78	7	0.78	13	2.60	2	0.33	2	0.50	50	1.19	1	4	4.00	6	0.75						
(78) 伝染性紅斑			1	0.11	3	0.33							4	0.10	1										
(79) 突発性発疹	9	1.00	4	0.44	1	0.11	1	0.20	2	0.33	3	0.75	20	0.48	2	1	1.00	8	1.00						
(80) 百日咳			1	0.11									1	0.02	1										
(81) 風しん															-1										
(82) ヘルパンギーナ	4	0.44			3	0.33	1	0.20			6	1.50	14	0.33	-9			4	0.50						
(83) 麻しん(成人を除く)															0										
(84) 流行性耳下腺炎					3	0.33					1	0.25	4	0.10	-2										
(86) 急性出血性結膜炎															0										
(87) 流行性角結膜炎			1	0.33	2	1.00	4	4.00	1	0.50			8	0.73	6										
(95) マイコプラズマ肺炎											1	1.00	1	0.17	-3										

保健所名	定点数			
	インフルエンザ (内科+小児科)	小児科	内科	眼科 基幹
東地方	2	1	1	0
弘前	15	9	6	3
八戸	14	9	5	2
五所川原	7	5	2	1
上十三	9	6	3	2
むつ	6	4	2	1
青森市	12	8	4	2
合計	65	42	23	11

■ は警報 ■ は注意報 「空欄」: 患者発生数0

表 以外の感染症法対象疾患 (注: 結核については4月1日からの累計で、届出数は速報値です)

(9) 結核(二類全数把握疾患): 弘前1人 (19年計:136人)

感染症の窓

つつが虫病

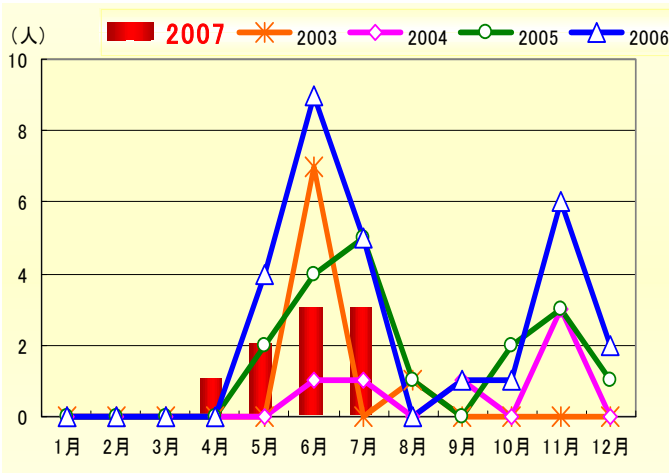


図1 青森県における過去5年間の発生状況

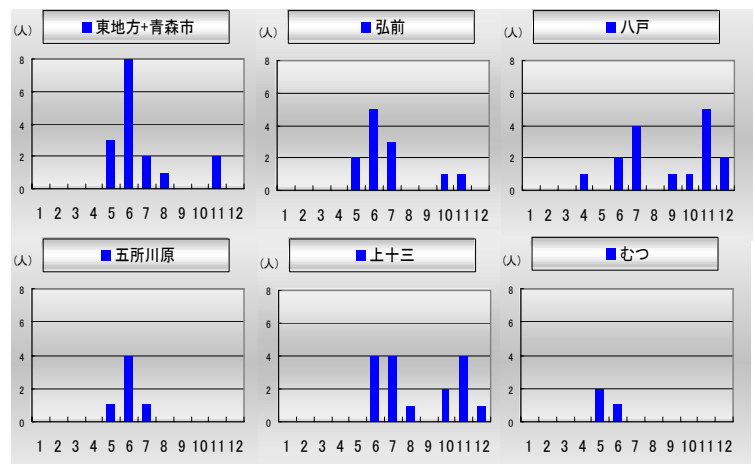


図2 保健所管内における月別累計(2003-2007年)

(2007年については第42週までの累計です)

本疾患は、リケッチアである *Orientia tsutsugamushi* を保有するダニに刺されることにより発症します。発生時期は4月~8月及び9月~12月であり、今後、山林での農作業やきのこ採り等に出かける方は、注意が必要です(図1,図2)。野外に出かけた後、5~14日の間に、**発熱、刺し口、発疹**などの症状が見られた方は、治療が遅れると重症化することがあるため、速やかに医療機関を受診してください。予防方法は、ダニ媒介性感染症である日本紅斑熱と同様、ダニの吸着を防ぐことで、山林や畑などにでかけるときには、**ダニに刺されないような服装**(長袖、長ズボン、手袋などを着用)で出かけ、**地面には、直接腰を下ろさず**敷物などを使用することです。