



# MRAPID

Monthly Report on Aomori Prefectural Infectious Disease

## 青森県感染症発生情報

青森県感染症情報センター

(青森県環境保健センター内：担当 微生物部)

### 2010年5月報

TEL 017-736-5411 FAX 017-736-5419

青森県環境保健センターホームページ

<http://www.pref.aomori.lg.jp/welfare/health/kansen.html>

カラープリンタ出力をおすすめします。

#### 1. 第18週から第21週（5月3日～5月30日）までの動向

- ① **STD\***：当月は4月に比べ、性器ヘルペスウイルス感染症、尖圭コンジローマ感染症、淋菌感染症が増加しています。保健所管内別では、八戸保健所管内が最も多い届出数でした。
- ② **薬剤耐性菌感染症**：
  - ・メチシリン耐性黄色ブドウ球菌感染症は8人（2010年4月：7人）でした。
- ③ **全数把握対象疾患**：各保健所管内の届出状況は、以下のとおりです。
  - ・結核（18人）：弘前5人、八戸3人、五所川原2人、上十三2人、青森市6人
  - ・A型肝炎（1人）：青森市1人
  - ・つつが虫病（1人）：五所川原1人
  - ・アメーバ赤痢（1人）：青森市1人
  - ・ウイルス性肝炎（1人）：弘前1人

※ STD: Sexually Transmitted Diseases: 性感染症。性的接触を介して感染することが多い感染症です。

#### 2. STD発生状況

##### 1) 保健所管内別

(人/定点)

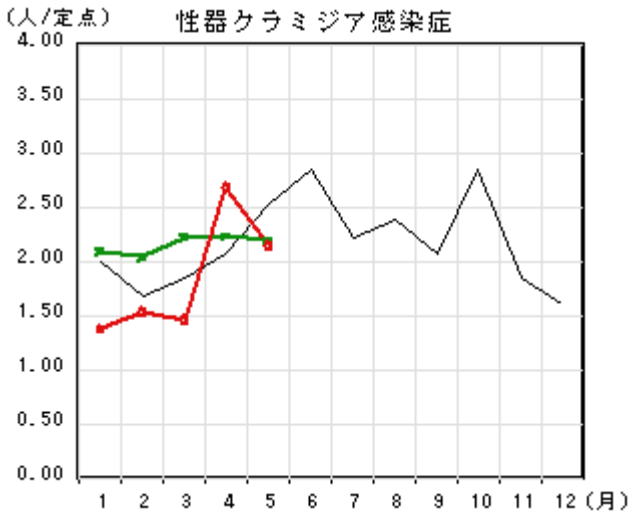
	性器クラミジア		性器ヘルペスウイルス		尖圭コンジローマ		淋菌		合計		総合計
	男	女	男	女	男	女	男	女	男	女	
弘前	0.33	2.67		0.33	0.33	1.00			0.66	4.00	4.66
八戸	1.00	0.50	2.50	0.50	0.50		2.00		6.00	1.00	7.00
五所川原			0.50	0.50					0.50	0.50	1.00
上十三	1.50	2.00	0.50	0.50			0.50		2.50	2.50	5.00
むつ		2.00								2.00	2.00
東地方+青森市	1.00	1.33	0.33	0.33			0.67	1.00	2.00	2.66	4.66

##### 2) 年齢別・性別

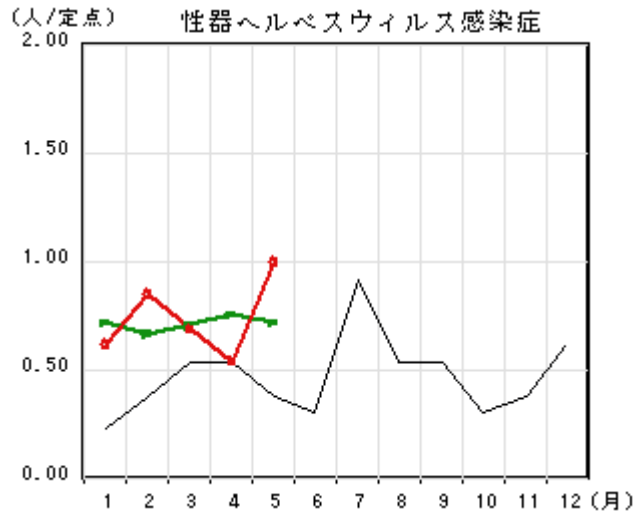
(人)

年齢	性器クラミジア		性器ヘルペス		尖圭コンジローマ		淋菌感染症		青森県計	
	男	女	男	女	男	女	男	女	男	女
0										
1～4										
5～9			1						1	
10～14										
15～19		7		1		1	1		1	9
20～24	3	5		1			3	2	6	8
25～29	3	5	1		1	1	1	1	6	7
30～34		1	1	1		1	1		2	3
35～39	1	1	1						2	1
40～44	2		1		1		1		5	
45～49			2						2	
50～54										
55～59			1						1	
60～64				1						1
65～69										
70～				1						1
合計	9	19	8	5	2	3	7	3	26	30

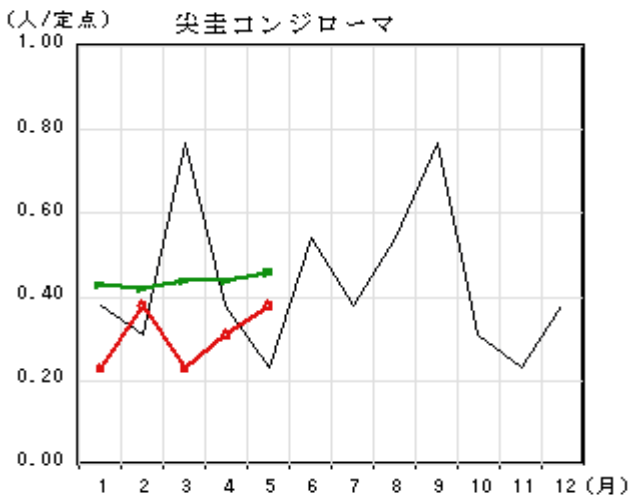
3. STD 感染症の月別推移 ●は2010年青森県、●は2010年全国、一は前年青森県届出数です。



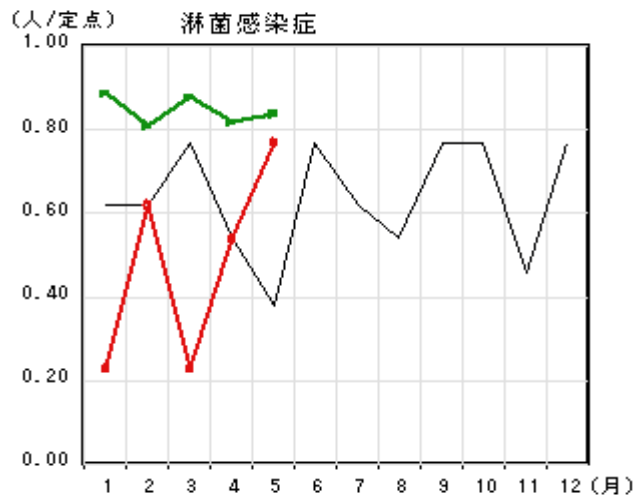
[5月は減少しました。]



[5月は増加しました。]



[前年より少ない届出数で推移しています。]



[前月に比べ増加しました。]

4. 薬剤耐性菌感染症発生状況

1) 採取部位別 ※同じ人から複数の採取部位で検出された数も含まれます。

	採取部位別											青森県合計	
	喀痰	留置カテーテル	術創部(創部感染)	耳漏液	気管洗浄液	血液	髄液	胸水	腹水	尿	便		その他
メチシリン耐性黄色ブドウ球菌感染症	2		2			3						1	8
ペニシリン耐性肺炎球菌感染症													
薬剤耐性緑膿菌感染症													

5. 麻しん・風しん (2010年1月1日~2010年5月30日) (注: 届出数は速報値です。)

【麻しん】

週	期間	保健所	診断方法	ワクチンの有無	年齢
3	1/18-1/24	八戸	検査診断例	有	3歳
14	4/5-4/11	八戸	修飾麻しん(検査診断例)	有	27歳
15	4/12-4/18	上十三	修飾麻しん(検査診断例)	不明	77歳

麻しんは第3週から届出があり、累計3人です。風しんは2010年5月30日現在までに届出がありません。

注:全数把握疾患報告数については、速報値です。

6. 全数把握疾患 (2010年)

		青森県		全国	
		当月	累計	当月	累計
一類	1 エボラ出血熱				
	2 クリミア・コンゴ出血熱				
	3 痘そう				
	4 南米出血熱				
	5 ベスト				
	6 マールブルグ病				
	7 ラッサ熱				
二類	8 急性灰白髄炎				1
	9 結核	18	98	1588	9411
	10 ジフテリア				
	11 重症急性呼吸器症候群				
三類	12 鳥インフルエンザ(H5N1)				
	13 コレラ		1	1	4
	14 細菌性赤痢			18	71
	15 腸管出血性大腸菌感染症			138	499
	16 腸チフス			1	12
	17 パラチフス				10
四類	18 E型肝炎			5	28
	19 ウエストナイル熱				
	20 A型肝炎	1	1	61	223
	21 エキノコックス症				2
	22 黄熱				
	23 オウム病				2
	24 オムスク出血熱				
	25 回帰熱				
	26 キャサヌル森林病				
	27 Q熱				
	28 狂犬病				
	29 コクシジオイデス症				
	30 サル痘				
	31 腎症候性出血熱				
	32 西部ウマ脳炎				
	33 ダニ媒介脳炎				
	34 炭疽				
	35 つつが虫病	1	1	25	63
	36 デング熱			6	49
	37 東部ウマ脳炎				
	38 鳥インフルエンザ(H5N1を除く)				
	39 ニパウイルス感染症				
	40 日本紅斑熱			2	13
	41 日本脳炎				
	42 ハンタウイルス肺症候群				
	43 Bウイルス病				
	44 鼻疽				
	45 ブルセラ症				1
	46 ペネズエラウマ脳炎				
	47 ヘンドラウイルス感染症				
	48 発しんチフス				
	49 ボツリヌス症				
	50 マラリア			4	24
	51 野兔病				
52 ライム病				3	
53 リッサウイルス感染症					
54 リフトバレー熱					
55 類鼻疽				2	
56 レジオネラ症			35	204	
57 レプトスピラ症				1	
58 ロッキー山紅斑熱					
五類	59 アメーバ赤痢	1	2	55	318
	60 ウイルス性肝炎(E型肝炎及びA型肝炎を除く)	1	2	22	80
	61 急性脳炎		1	14	101
	62 クリプトスポリジウム症				4
	63 クロイツフェルト・ヤコブ病		1	3	55
	64 劇症型溶血性レンサ球菌感染症			5	50
	65 後天性免疫不全症候群		1	110	562
	66 ジアルジア症		1	5	32
	67 髄膜炎菌性髄膜炎				3
	68 先天性風しん症候群				
	69 梅毒			37	218
	70 破傷風			9	34
	71 バンコマイシン耐性黄色ブドウ球菌感染症				
	72 バンコマイシン耐性腸球菌感染症			10	42
	73 風しん			7	40
	74 麻しん		3	48	218

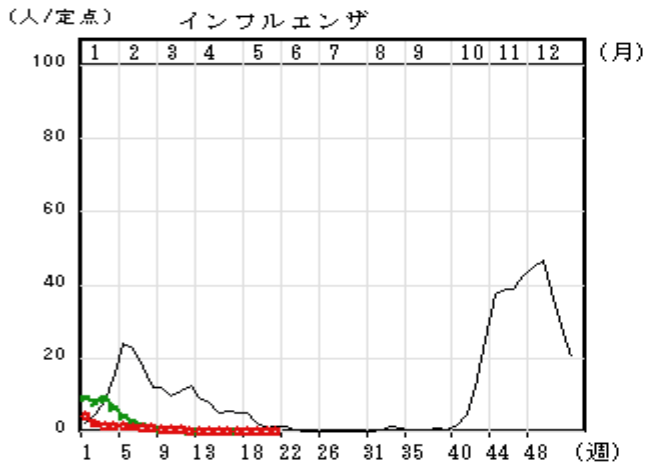
表 結核届出数 (2009-2010)

週	2009年	2010年
1	1人	7人
2	7人	2人
3	5人	5人
4	5人	8人
5	7人	5人
6	9人	5人
7	5人	4人
8	10人	2人
9	5人	7人
10	4人	7人
11	9人	6人
12	8人	5人
13	4人	4人
14	7人	2人
15	8人	6人
16	6人	1人
17	7人	4人
18	10人	3人
19	5人	4人
20	6人	4人
21	8人	7人
22	7人	
23	7人	
24	10人	
25	6人	
26	4人	
27	9人	
28	4人	
29	6人	
30	12人	
31	11人	
32	7人	
33	5人	
34	11人	
35	5人	
36	3人	
37	3人	
38	8人	
39	3人	
40	9人	
41	2人	
42	3人	
43	6人	
44	4人	
45	7人	
46	4人	
47	11人	
48	3人	
49	9人	
50	4人	
51	8人	
52	7人	
53	1人	
<b>合計</b>	<b>335人</b>	<b>98人</b>

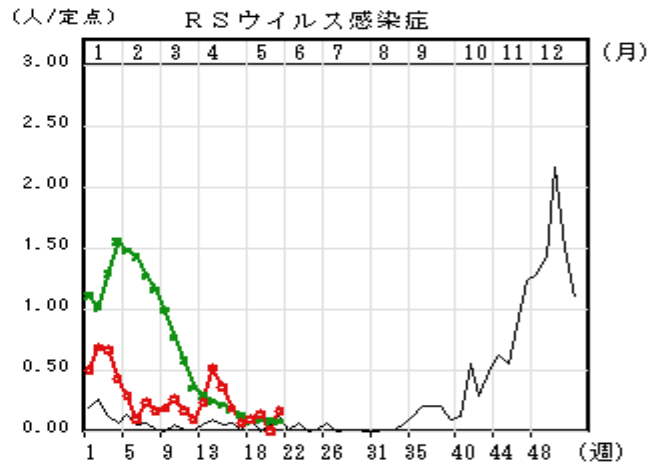
注:  
全数把握疾患報告数については、速報値です。

7. 定点把握感染症の推移

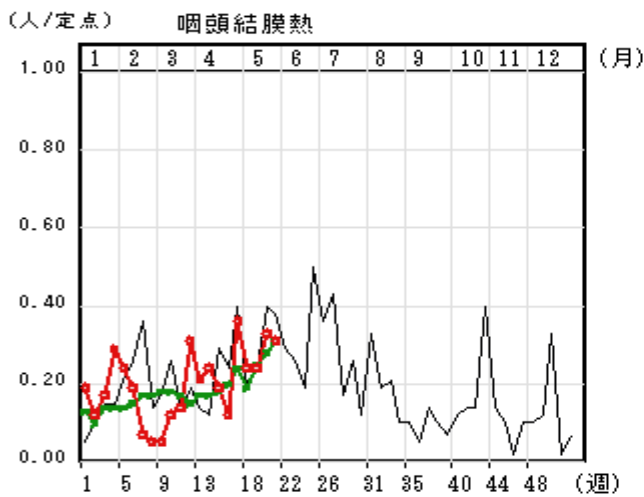
○—○ : 当年 (青森県)    — : 前年 (青森県)    ×—× : 当年 (全国)



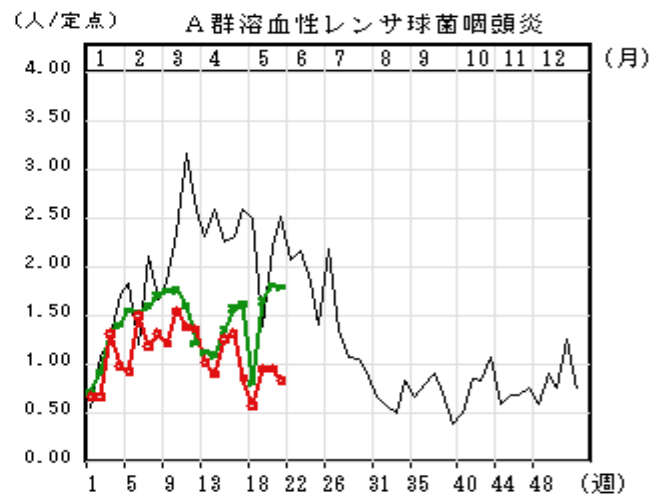
[終息状態で推移しています。]



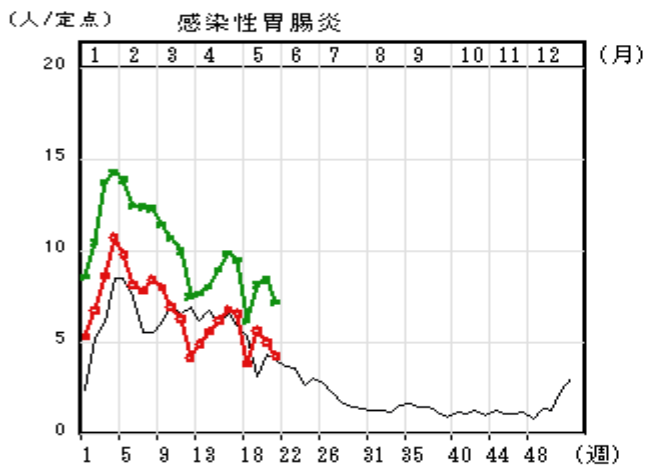
[5月は少ない届出数で推移しました。]



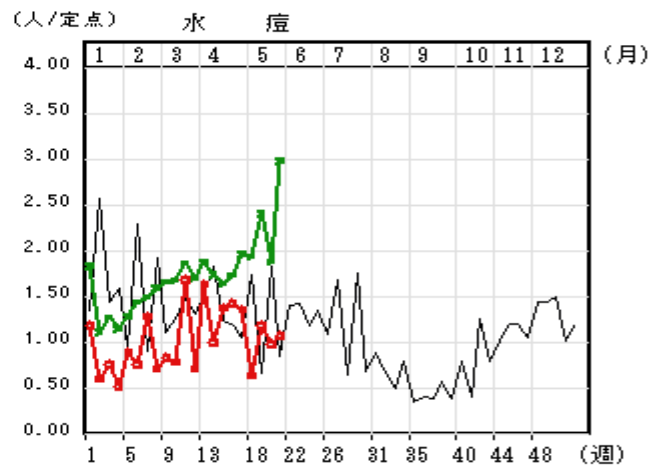
[5月は、増加傾向で推移しました。]



[前年より少ない届出数で推移しています。]

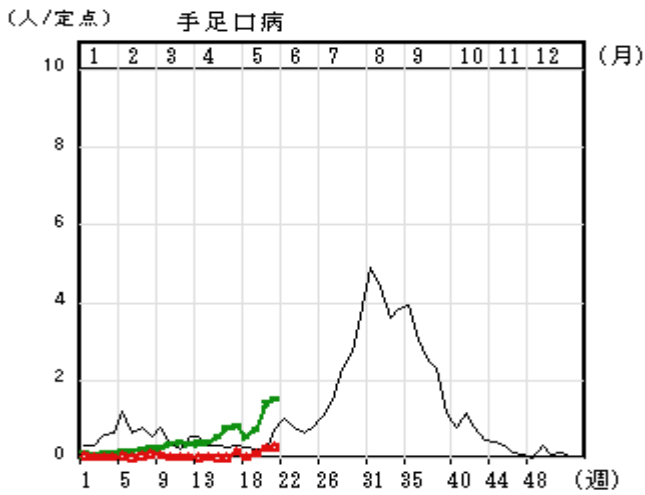


[5月は、前年同時期より多い届出数で推移しました。]

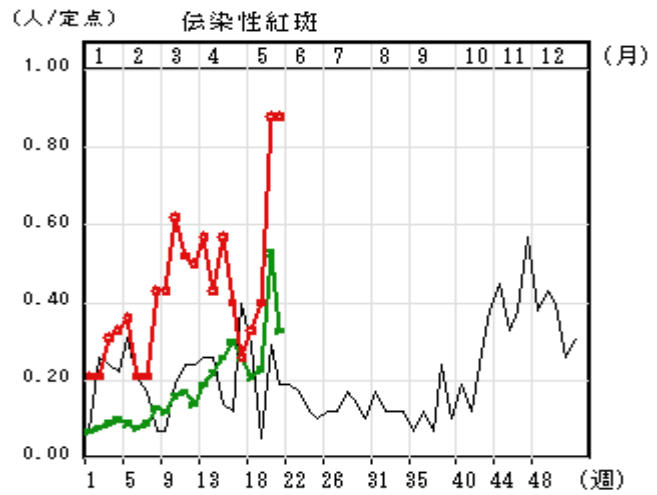


[全国及び前年同時期より少ない届出数で推移しました。]

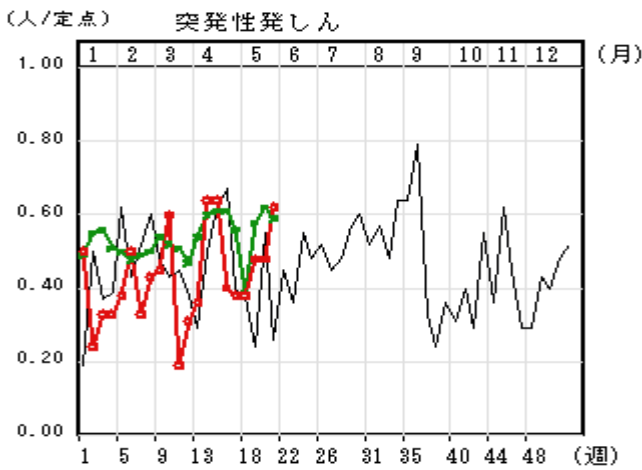
○—○ : 当年 (青森県) — : 前年 (青森県) ×—× : 当年 (全国)



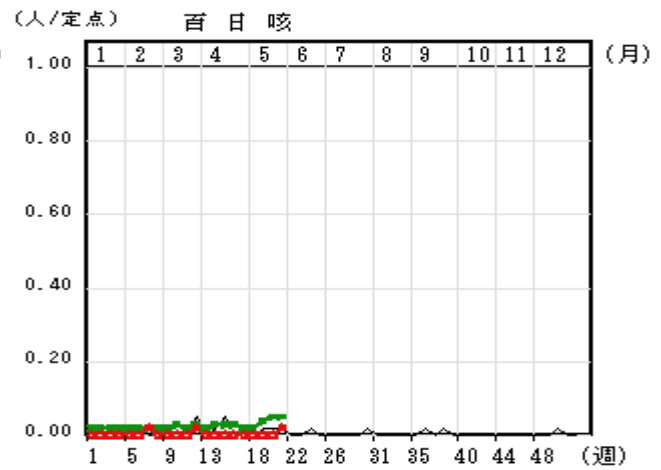
[5月は、少ない届出数で推移しました。]



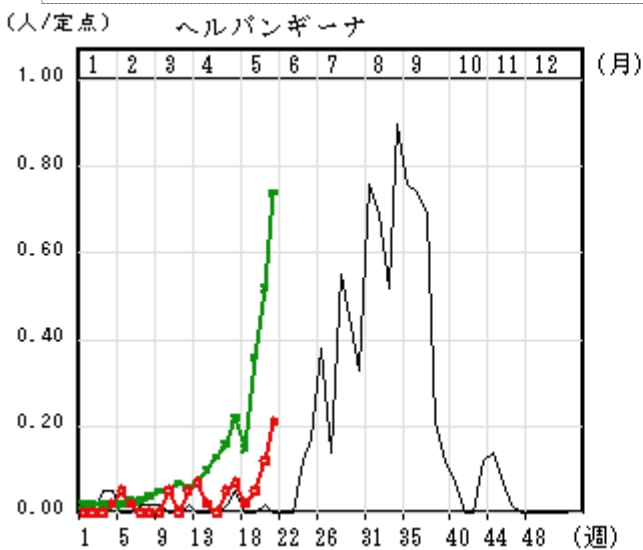
[4月下旬から、増加傾向になり、5月下旬には急激に増加しました。]



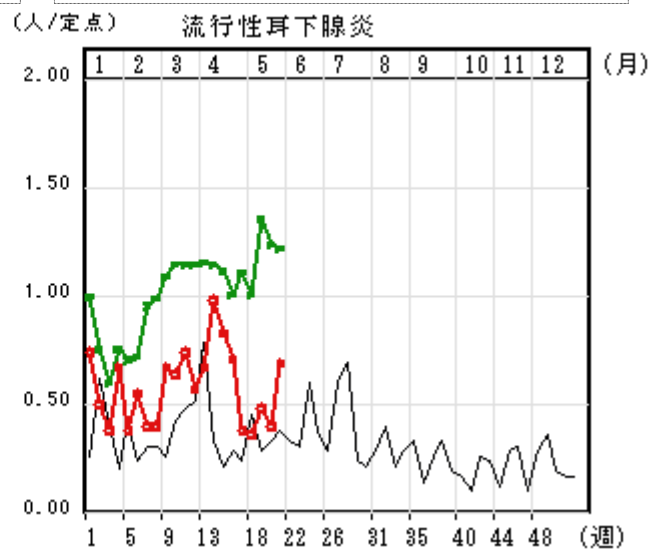
[5月は、増加傾向で推移しました。]



[当月は、第 21 週に 1 人の届出がありました。]

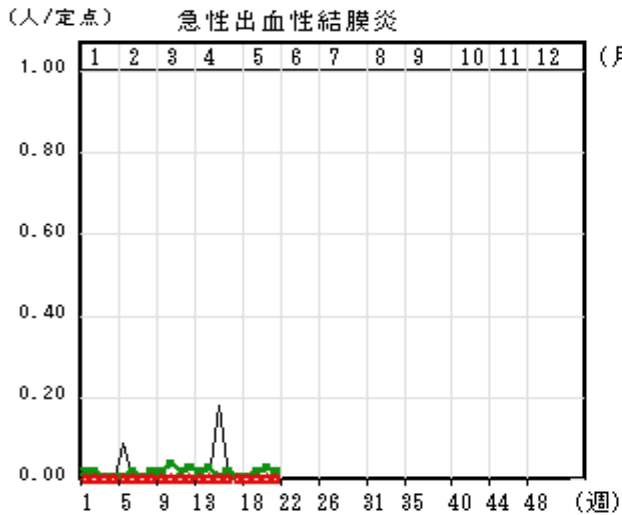


[5月は、全国同様、増加傾向で推移しました。]

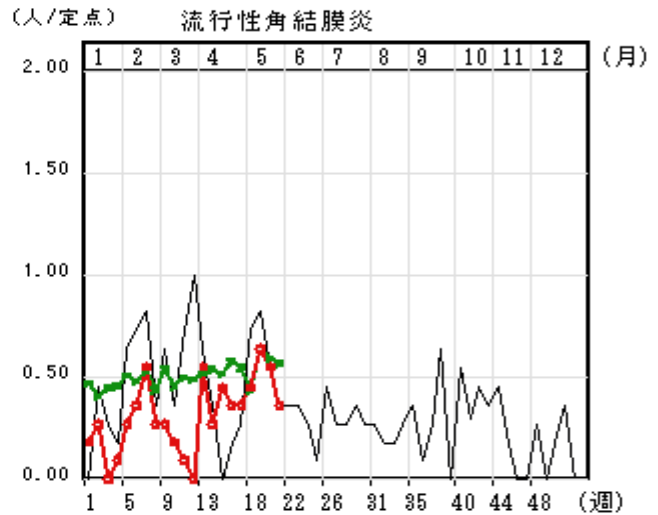


[全国より少ない届出数で推移しています。]

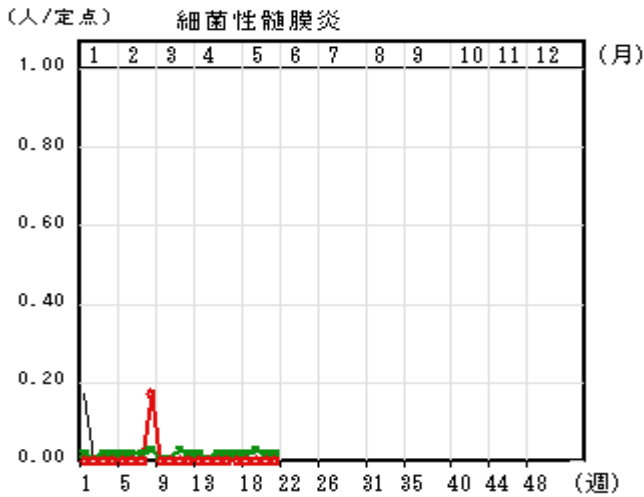
○—○ : 当年 (青森県) — : 前年 (青森県) ×—× : 当年 (全国)



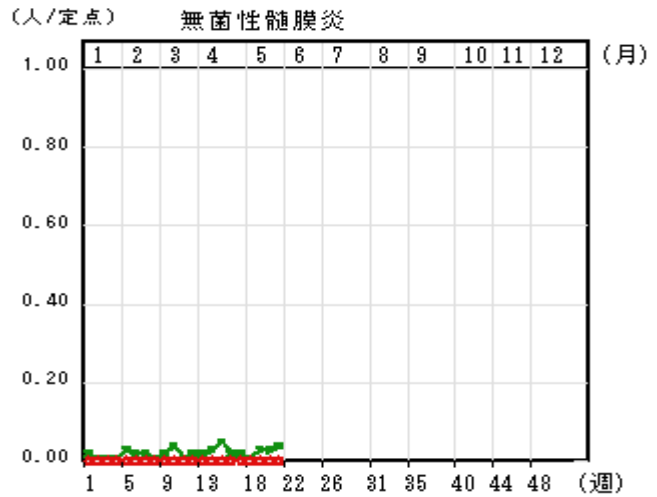
[当月は、届出がありませんでした。]



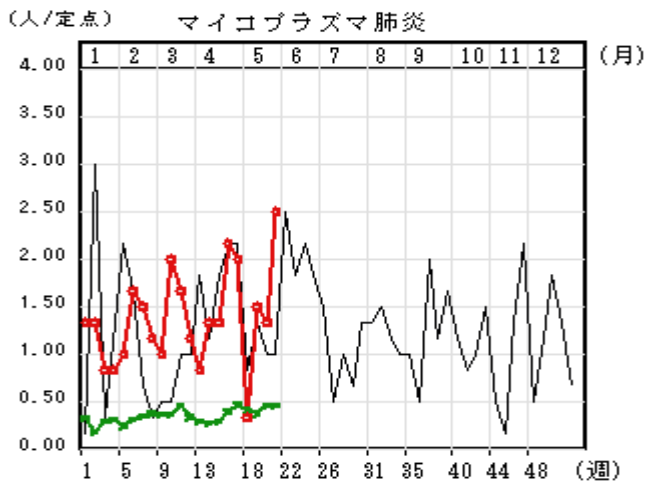
[過去5カ月間のうち、最も多い届出数となりました。]



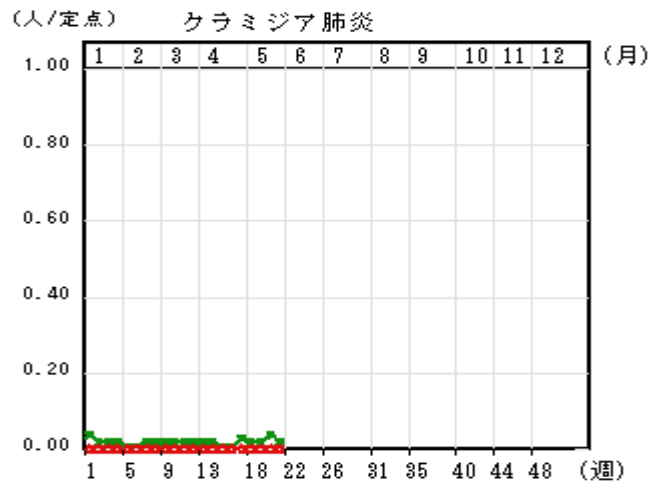
[当月は、届出がありませんでした。]



[当月は、届出がありませんでした。]



[全国を上回りながら推移しています。]



[当月は、届出がありませんでした。]