



MRAPID

Monthly Report on Aomori Prefectural Infectious Disease

青森県感染症発生情報

青森県感染症情報センター

(青森県環境保健センター内：担当 微生物部)

2009年10月報

TEL 017-736-5411 FAX 017-736-5419

青森県環境保健センターホームページ

<http://http://www.pref.aomori.lg.jp/welfare/health/kanser2009.html>

1. 第40週から第44週(9月28日～11月1日)までの動向

- ① **STD***：性器クラミジア感染症は増加、淋菌感染症は横ばいで推移しました。性器ヘルペス感染症、尖圭コンジローマは前月に比べ減少しました。保健所管内別では、前月に引き続き八戸保健所管内が最も多い届出数でした。
- ② **薬剤耐性菌感染症**：
 - ・メチシリン耐性黄色ブドウ球菌感染症：5人
 - ・薬剤耐性緑膿菌感染症：1人
- ③ **全数把握対象疾患**：各保健所管内の報告状況は、以下のとおりです。
 - ・結核(23人)：弘前6人、八戸3人、五所川原5人、上十三4人、むつ2人、青森市3人
 - ・腸管出血性大腸菌感染症(3人)：八戸1人、上十三1人、青森市1人
 - ・つつが虫病(1人)：八戸1人
 - ・後天性免疫不全症候群(1人)：青森市1人
 - ・アメーバ赤痢(1人)：八戸1人
 - ・麻しん(1人)：八戸1人

※ STD: Sexually Transmitted Diseases: 性感染症。性的接触を介して感染することが多い感染症です。

2. STD発生状況

1) 保健所管内別

(人/定点)

	性器クラミジア		性器ヘルペスウイルス		尖圭コンジローマ		淋菌		合計		総合計
	男	女	男	女	男	女	男	女	男	女	
弘前		3.67		0.67						4.34	4.34
八戸	1.00	3.50	1.00		1.50		2.00		5.50	3.50	9.00
五所川原											
上十三	1.00	3.50					0.50		1.50	3.50	5.00
むつ	1.00	1.00							1.00	1.00	2.00
東地方+青森市	0.67	1.33			0.33		0.67	1.00	1.67	2.33	4.00

2) 年齢別・性別

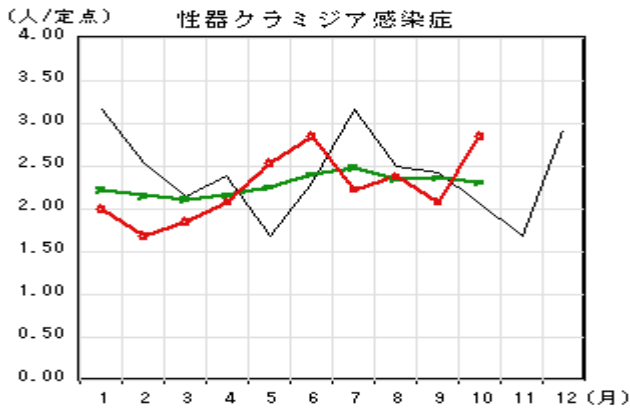
(人)

年齢	性器クラミジア		性器ヘルペス		尖圭コンジローマ		淋菌感染症		青森県計	
	男	女	男	女	男	女	男	女	男	女
0										
1～4										
5～9										
10～14										
15～19		7								7
20～24	1	7					2	1	3	8
25～29	2	8			2		2	2	6	10
30～34	3	3		1					3	4
35～39		2					2		2	2
40～44		1	1				1		2	1
45～49		1		1						2
50～54	1				2				3	
55～59		1								1
60～64			1						1	
65～69										
70～										
合計	7	30	2	2	4		7	3	20	35

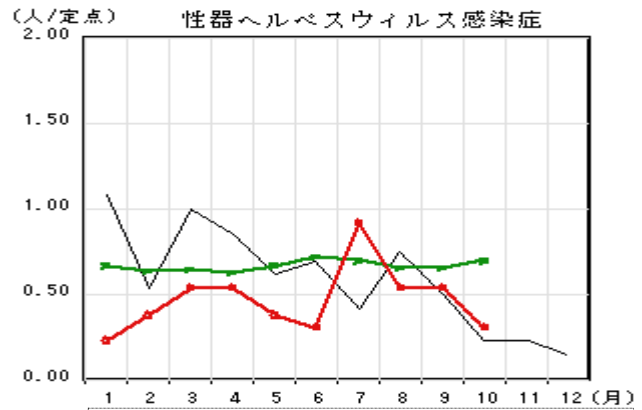
3. STD 感染症の月別推移

●は青森県、●は全国の届出数です。

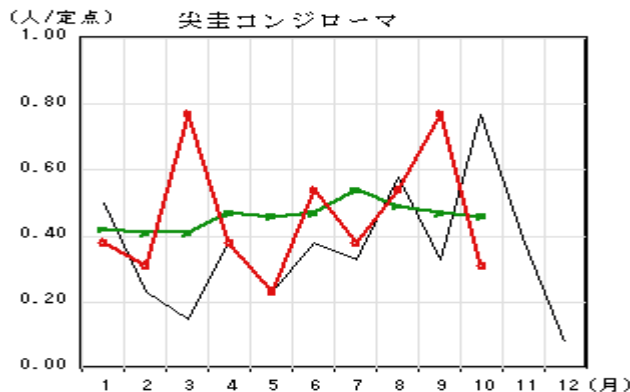
○—○：当年（青森県） —：前年（青森県） ×—×：当年（全国）



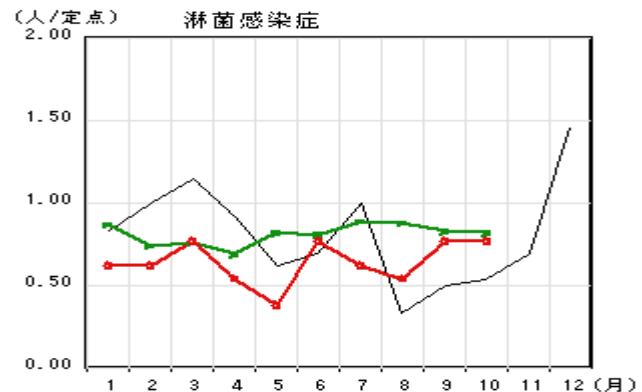
[前月に比べ増加しました。]



[7月以降、減少傾向で推移しています。]



[前月に比べ減少しました。]



[横ばいで推移しています。]

4. 薬剤耐性菌感染症発生状況

1) 採取部位別 ※同じ人から複数の採取部位で検出された数も含まれます。

	採取部位別											青森県 合計
	喀痰	留置カ テーテル	術創部 (創部 感染)	耳漏液	気管洗 浄液	血液	髄液	胸水 腹水	尿	便	その他	
メチシリン耐性黄色ブドウ球菌感染症	1		2								2	5
ペニシリン耐性肺炎球菌感染症												
薬剤耐性緑膿菌感染症											1	1

5. 麻しん・風しん (2009年1月1日～11月1日まで) (注：届出数は速報値です。)

診断週	期間	保健所	診断方法	ワクチンの有無	年齢
第5週	1/26-2/1	弘前	検査診断例	無し	33歳
第6週	2/2-2/8	五所川原	臨床診断例	不明	10歳
第10週	3/2-3/8	むつ	臨床診断例	有り	2歳
第22週	5/25-5/31	青森市	検査診断例	無し	0歳
第23週	6/1-6/7	青森市	検査診断例	有り	1歳
第25週	6/15-6/21	青森市	検査診断例	有り	8歳
第28週	6/29-7/5	上十三	検査診断例	不明	77歳
第39週	9/21-9/27	青森市	臨床診断例	有り	8歳
第40週	9/28-10/4	八戸	検査診断例	有り	54歳

麻しんは第5週から届出があり、累計9人です。

※ 風しんは11月1日現在までに届出がありません。

注:全数把握疾患報告数については、速報値です。

6. 全数把握疾患 (2009年)

		青森県		全国		
		当月	累計	当月	累計	
一類	1	エボラ出血熱				
	2	クリミア・コンゴ出血熱				
	3	痘そう				
	4	南米出血熱				
	5	ペスト				
	6	マールブルグ病				
	7	ラッサ熱				
二類	8	急性灰白髄炎				
	9	結核	23	280	1792	21707
	10	ジフテリア				
	11	重症急性呼吸器症候群				
	12	鳥インフルエンザ(H5N1)				
三類	13	コレラ			7	15
	14	細菌性赤痢			23	150
	15	腸管出血性大腸菌感染症	3	34	503	3475
	16	腸チフス		1	2	24
	17	パラチフス			5	21
四類	18	E型肝炎		1	5	44
	19	ウエストナイル熱				
	20	A型肝炎			7	103
	21	エキノコックス症		1	1	19
	22	黄熱				
	23	オウム病			2	19
	24	オムスク出血熱				
	25	回帰熱				
	26	キャサヌル森林病				
	27	Q熱				2
	28	狂犬病				
	29	コクシジオイデス症				2
	30	サル痘				
	31	腎症候性出血熱				
	32	西部ウマ脳炎				
	33	ダニ媒介脳炎				
	34	炭疽				
	35	つつが虫病	1	11	27	136
	36	デング熱			20	78
	37	東部ウマ脳炎				
	38	鳥インフルエンザ(H5N1を除く)				
	39	ニパウイルス感染症				
	40	日本紅斑熱			23	92
	41	日本脳炎			2	2
	42	ハンタウイルス肺症候群				
	43	Bウイルス病				
	44	鼻疽				
	45	ブルセラ症			1	2
	46	ベネズエラウマ脳炎				
	47	ヘンドラウイルス感染症				
	48	発しんチフス				
	49	ボツリヌス症				
	50	マラリア			5	53
	51	野兔病				
52	ライム病			2	7	
53	リッサウイルス感染症					
54	リフトバレー熱					
55	類鼻疽					
56	レジオネラ症		5	52	566	
57	レプトスピラ症				12	
58	ロッキー山紅斑熱					
五類	59	アメーバ赤痢	1	3	57	656
	60	ウイルス性肝炎			16	184
	61	急性脳炎			91	291
	62	クリプトスポリジウム症		9	2	14
	63	クロイツフェルト・ヤコブ病			10	108
	64	劇症型溶血性レンサ球菌感染症		2	3	90
	65	後天性免疫不全症候群	1	5	94	1192
	66	ジアルジア症			5	64
	67	髄膜炎菌性髄膜炎				9
	68	先天性風しん症候群				1
	69	梅毒			40	579
	70	破傷風		2	9	101
	71	バンコマイシン耐性黄色ブドウ球菌感染症				
	72	バンコマイシン耐性腸球菌感染症			12	86
	73	風しん			7	139
	74	麻しん	1	9	38	685

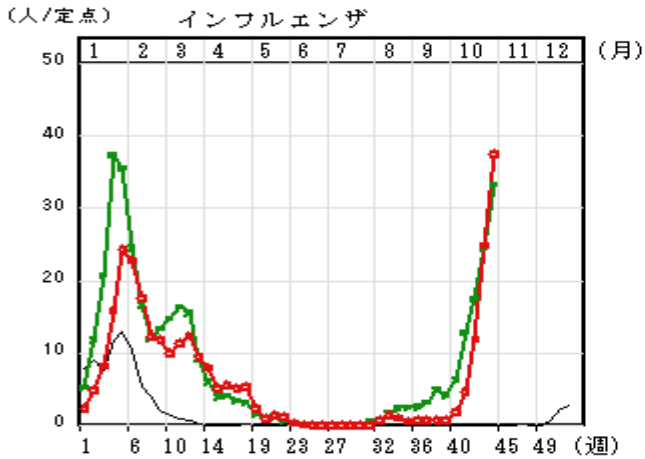
表 結核届出数 (2008-2009)

週	2009年	2008年
1	1人	1人
2	7人	5人
3	5人	4人
4	5人	9人
5	7人	12人
6	9人	5人
7	5人	9人
8	10人	6人
9	5人	9人
10	4人	7人
11	9人	9人
12	8人	4人
13	4人	6人
14	7人	4人
15	8人	3人
16	6人	30人
17	7人	34人
18	10人	16人
19	5人	11人
20	6人	9人
21	8人	13人
22	7人	9人
23	7人	11人
24	10人	6人
25	6人	7人
26	4人	16人
27	9人	13人
28	4人	9人
29	6人	8人
30	12人	7人
31	11人	13人
32	7人	7人
33	5人	10人
34	11人	6人
35	5人	10人
36	3人	8人
37	3人	14人
38	8人	3人
39	3人	6人
40	9人	13人
41	2人	9人
42	3人	5人
43	5人	12人
44	4人	7人
45		4人
46		4人
47		12人
48		5人
49		9人
50		6人
51		7人
52		10人
合計	280人	472人

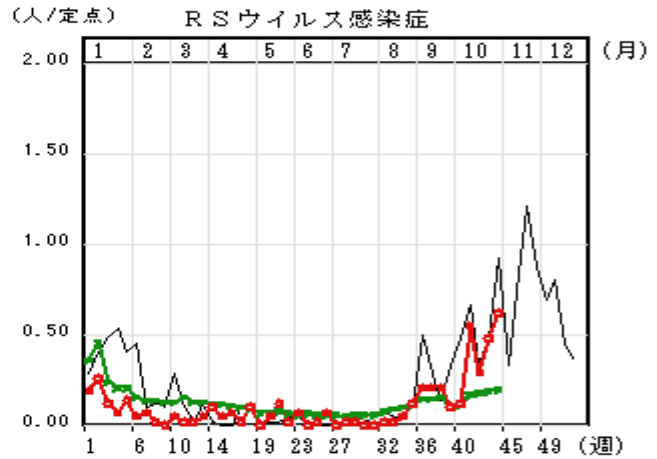
注:
全数把握疾患報告数については、速報値です。

7. 定点把握感染症の推移

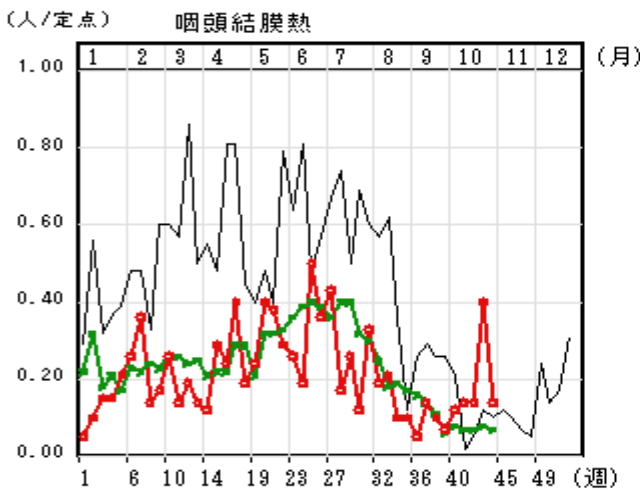
○—○ : 当年（青森県） — : 前年（青森県） ×—× : 当年（全国）



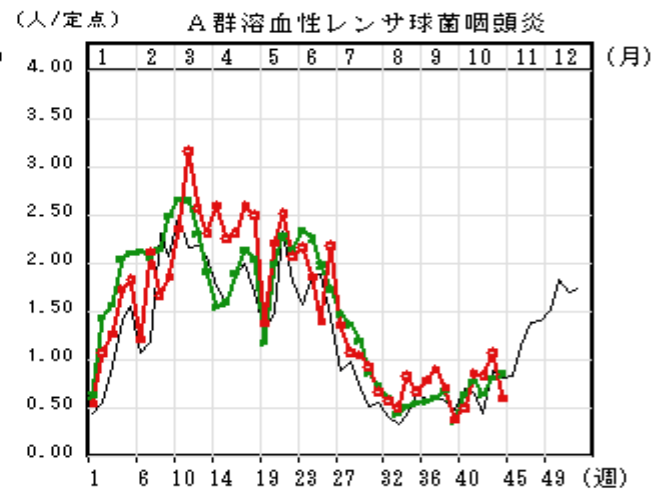
[当月は急激に増加し、下旬には全国値を上回りました。]



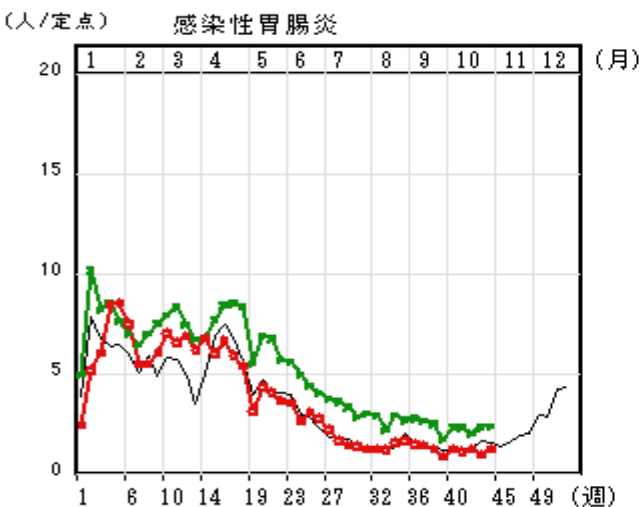
[前月に比べ、増加しました。]



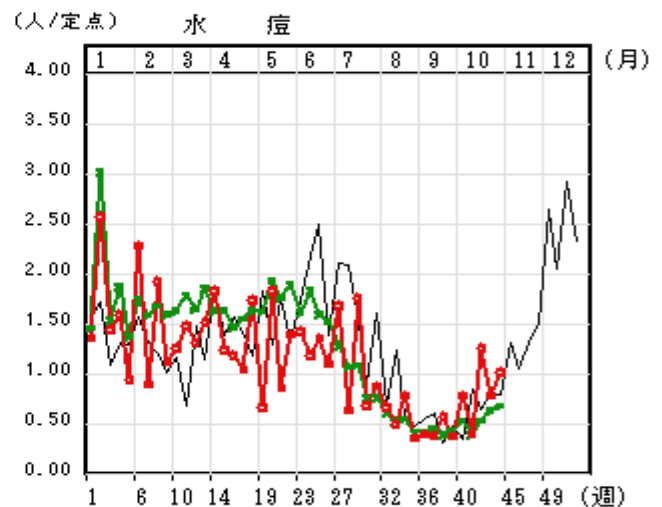
[前年同時期に比べ、多い届出数で推移しています。]



[当月は増加傾向で推移した後、下旬には再び減少しています。]

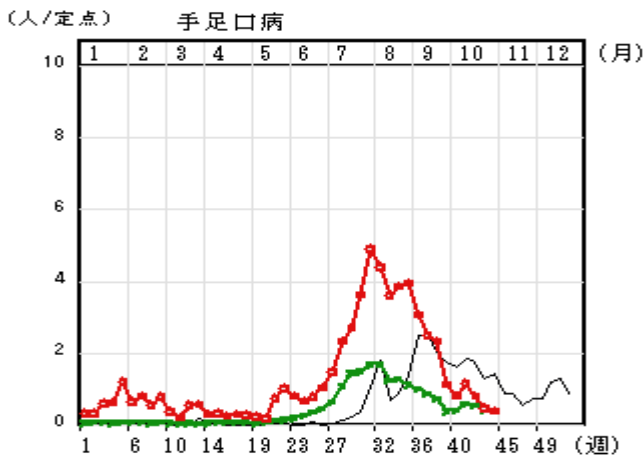


[前年同様、少ない届出数で全国を下回りながら推移しています。]

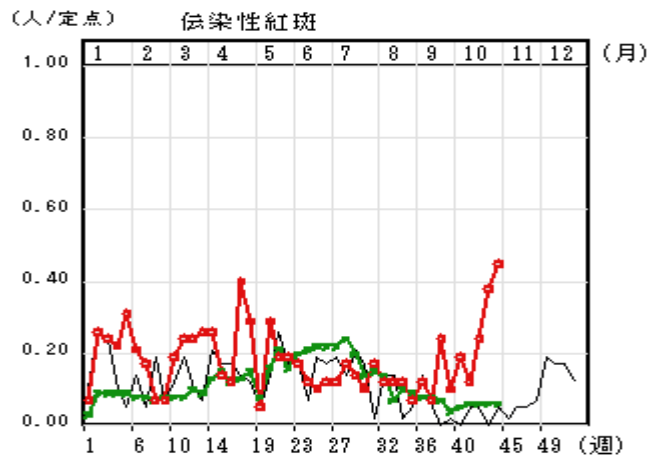


[増加傾向で推移しています。]

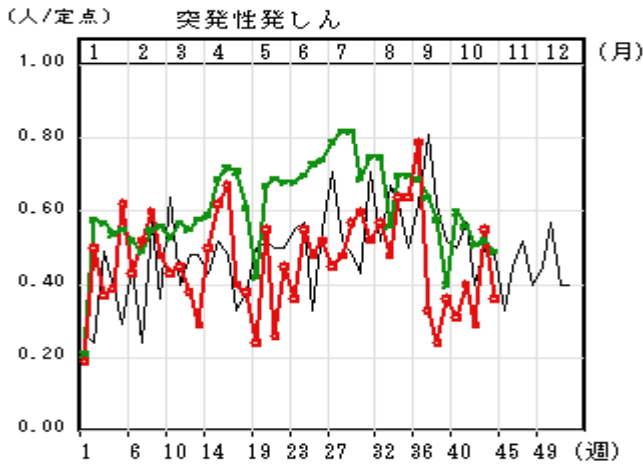
○—○ : 当年 (青森県) — : 前年 (青森県) ×—× : 当年 (全国)



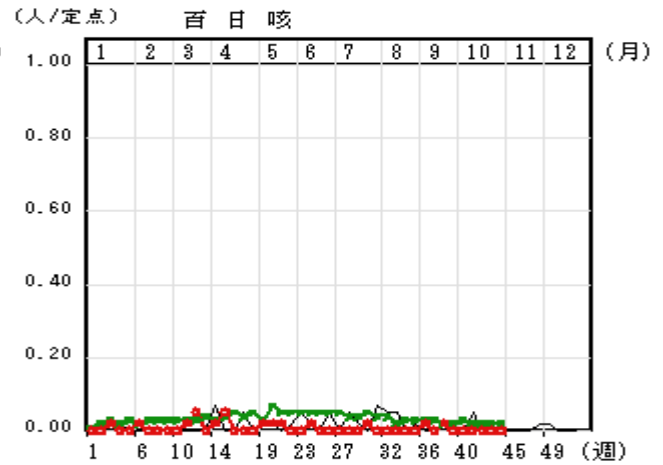
[8月以降、減少傾向で推移しています。]



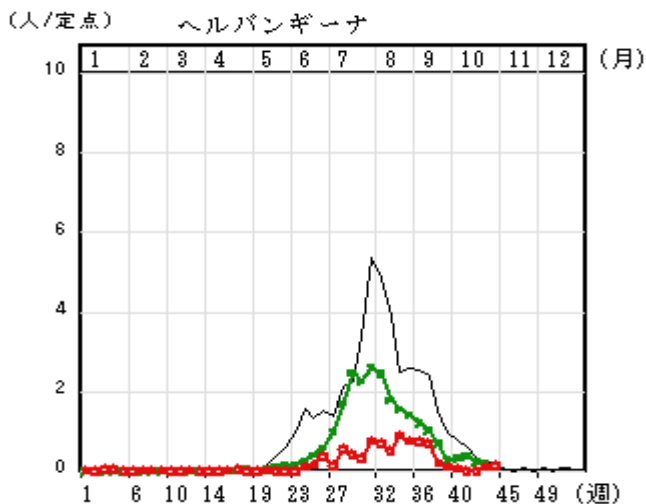
[当月は、前年及び全国値を上回り急激に増加しています。]



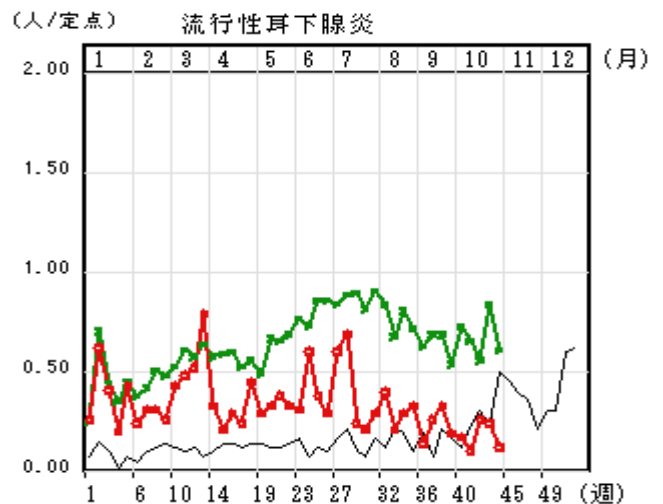
[第43週は全国平均を超えましたが、概ね全国値を下回りながら推移しています。]



[当月は、届出がありませんでした。]

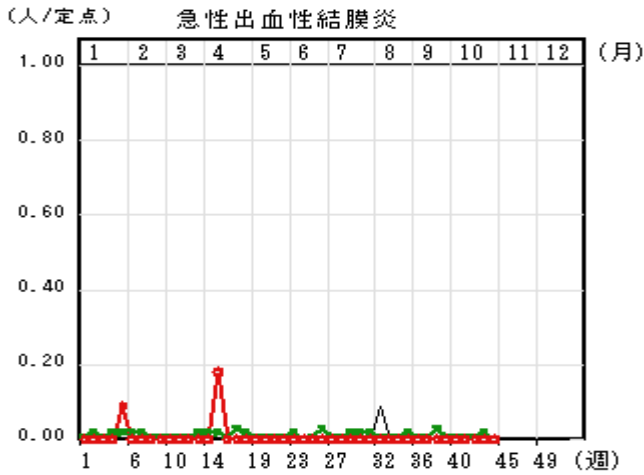


[少ない届出数で推移しています。]

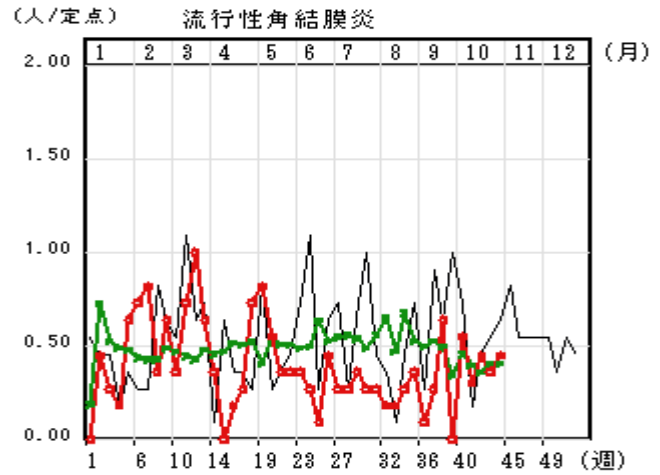


[全国を下回りながら推移しています。]

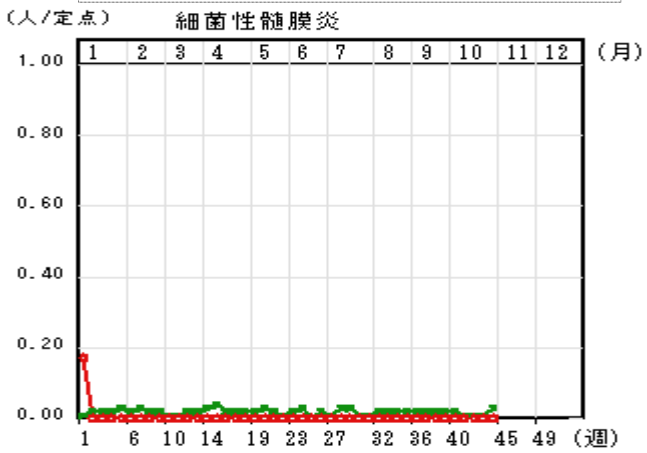
○—○ : 当年 (青森県) — : 前年 (青森県) ×—× : 当年 (全国)



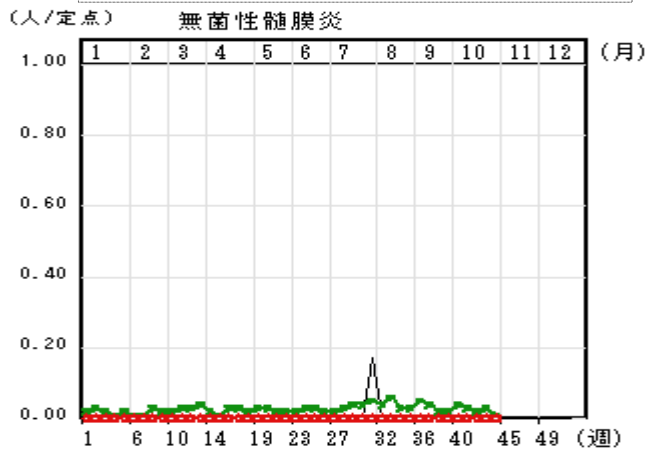
[当月は、届出がありませんでした。]



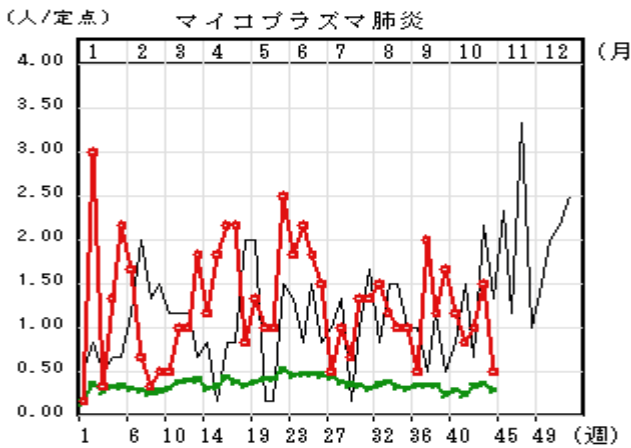
[当月は、横ばいで推移しています。]



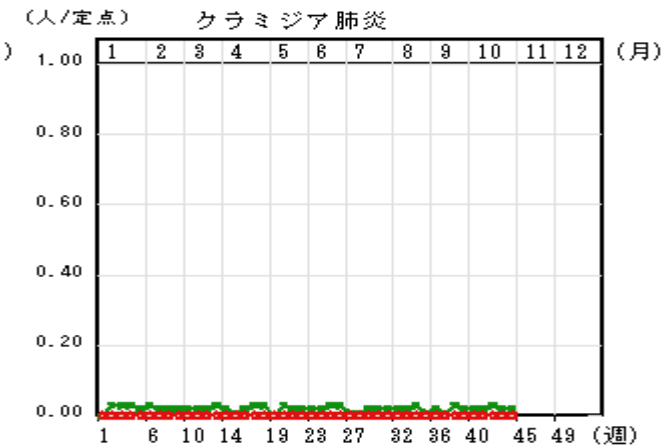
[当月は、届出がありませんでした。]



[当月は、届出がありませんでした。]



[全国平均を上回りながら推移しています。]



[当月は、届出がありませんでした。]