



# MRAPID

Monthly Report on Aomori Prefectural Infectious Disease

## 青森県感染症発生情報

青森県感染症情報センター

(青森県環境保健センター内：担当 微生物部)

### 2009年9月報

TEL 017-736-5411 FAX 017-736-5419

青森県環境保健センターホームページ

<http://http://www.pref.aomori.lg.jp/welfare/health/kanser2009.html>

#### 1. 第36週から第39週(8月31日～9月27日)までの動向

- ① **STD\***：尖圭コンジローマ、淋菌感染症は増加しました。性器クラミジア感染症は減少、性器ヘルペス感染症は横ばいで推移しています。保健所管内別では、前月に引き続き八戸保健所管内が最も多い届出数でした。
- ② **薬剤耐性菌感染症**：メチシリン耐性黄色ブドウ球菌感染症の届出数は7人(8月:17人)で、減少しました。
- ③ **全数把握対象疾患**：各保健所管内の報告状況は、以下のとおりです。
  - ・結核(16人)：弘前8人、八戸2人、五所川原3人、上十三2人、青森市1人
  - ・腸管出血性大腸菌感染症(10人)：弘前2人、八戸3人、上十三1人、むつ1人、青森市3人
  - ・E型肝炎(1人)：弘前1人
  - ・アメーバ赤痢(1人)：弘前1人
  - ・麻しん(1人)：青森市1人

※ STD: Sexually Transmitted Diseases: 性感染症。性的接触を介して感染することが多い感染症です。

#### 2. STD発生状況

##### 1) 保健所管内別

(人/定点)

	性器クラミジア		性器ヘルペスウイルス		尖圭コンジローマ		淋菌		合計		総合計
	男	女	男	女	男	女	男	女	男	女	
弘前		3.67		1.00		0.33		0.67		5.67	5.67
八戸	2.50	1.50	0.50		1.50		1.50		6.00	1.50	7.50
五所川原											
上十三	0.50	1.50	1.00		0.50		0.50	0.50	2.50	2.00	4.50
むつ					2.00		1.00		3.00		3.00
東地方+青森市		1.33	0.33		1.00		0.33	0.33	1.66	1.66	3.32

##### 2) 年齢別・性別

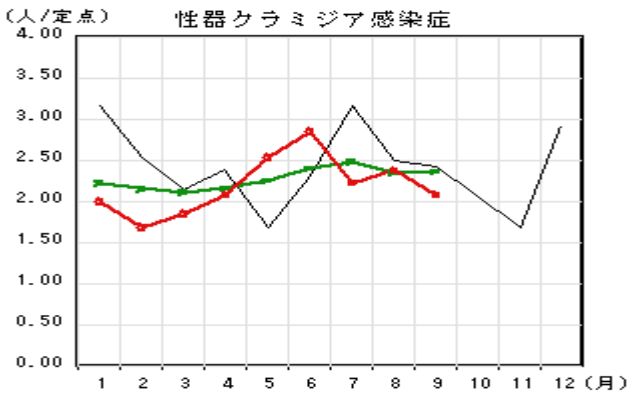
(人)

年齢	性器クラミジア		性器ヘルペス		尖圭コンジローマ		淋菌感染症		青森県計	
	男	女	男	女	男	女	男	女	男	女
0										
1～4										
5～9										
10～14										
15～19		4		1	2	1			2	6
20～24	2	6	1		1				4	6
25～29	1	7		1			1	3	2	11
30～34	1	2	3	1	1		1		6	3
35～39	1	1			1		1		3	1
40～44							2	1	2	1
45～49		1			3		1		4	1
50～54	1								1	
55～59					1				1	
60～64										
65～69										
70～										
合計	6	21	4	3	9	1	6	4	25	29

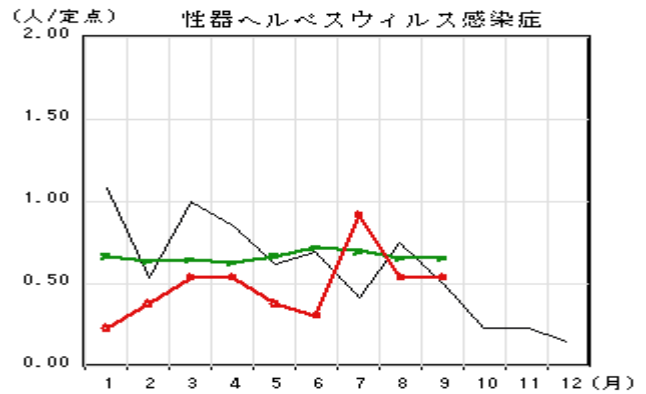
3. STD 感染症の月別推移

●は青森県、●は全国の届出数です。

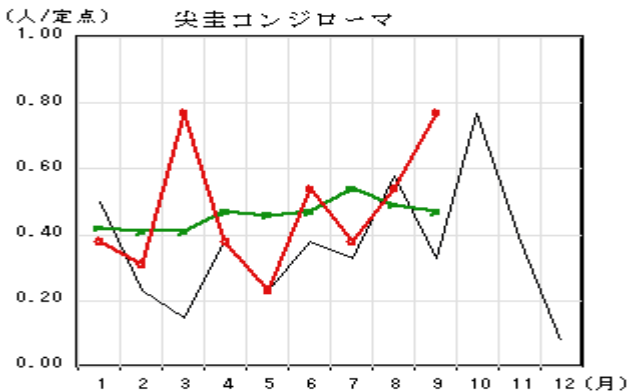
○—○：当年（青森県） ————：前年（青森県） ×—×：当年（全国）



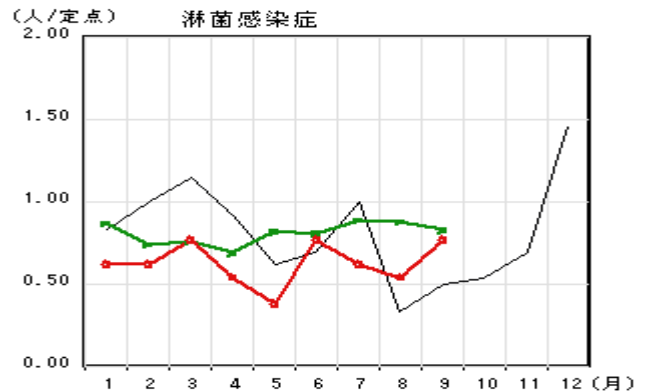
[前年より少ない届出数で推移しています。]



[横ばいで推移しています。]



[7月以降、増加しています。]



[8月に比べ増加しました。]

4. 薬剤耐性菌感染症発生状況

1) 採取部位別 ※同じ人から複数の採取部位で検出された数も含まれます。

	採取部位別											青森県合計	
	喀痰	留置カテーテル	術創部(創部感染)	耳漏液	気管洗浄液	血液	髄液	胸水	腹水	尿	便		その他
メチシリン耐性黄色ブドウ球菌感染症	2	1				2						2	7
ペニシリン耐性肺炎球菌感染症													
薬剤耐性緑膿菌感染症													

5. 麻しん・風しん (2009年1月1日～9月27日まで) (注: 届出数は速報値です。)

診断週	期間	保健所	診断方法	ワクチンの有無	年齢
第5週	1/26-2/1	弘前	検査診断例	無し	33歳
第6週	2/2-2/8	五所川原	臨床診断例	不明	10歳
第10週	3/2-3/8	むつ	臨床診断例	有り	2歳
第22週	5/25-5/31	青森市	検査診断例	無し	0歳
第23週	6/1-6/7	青森市	検査診断例	有り	1歳
第25週	6/15-6/21	青森市	検査診断例	有り	8歳
第28週	6/29-7/5	上十三	検査診断例	不明	77歳
第39週	9/21-9/27	青森市	臨床診断例	有り	8歳

麻しんは第5週から届出があり、累計8人です。

※ 風しんは9月27日現在までに届出がありません。

注:全数把握疾患報告数については、速報値です。

6. 全数把握疾患 (2009年)

表 結核届出数 (2008-2009)

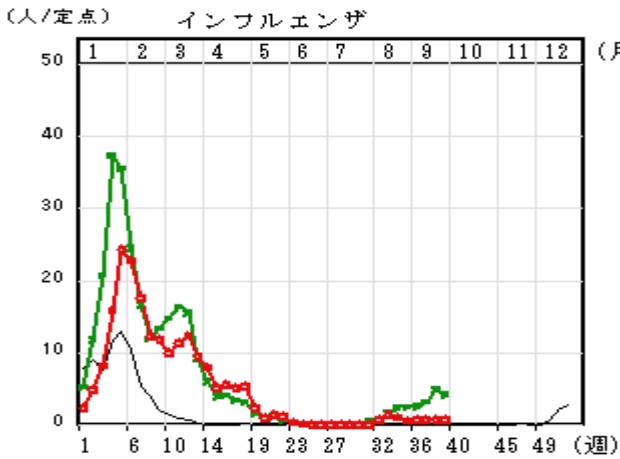
		青森県		全国	
		当月	累計	当月	累計
一類	1				
	2				
	3				
	4				
	5				
	6				
	7				
二類	8				
	9	16	256	1552	19651
	10				
	11				
	12				
三類	13			1	8
	14			12	127
	15	10	31	603	2949
	16		1	1	22
	17			1	16
四類	18	1	1	4	38
	19				
	20			9	96
	21		1		17
	22				
	23			1	16
	24				
	25				
	26				
	27				2
	28				
	29				2
	30				
	31				
	32				
	33				
	34				
	35		10	1	109
	36			9	58
	37				
	38				
	39				
	40			12	63
	41				
	42				
	43				
	44				
	45				1
	46				
	47				
	48				
	49				
	50			5	48
	51				
52				5	
53					
54					
55					
56		5	35	508	
57			3	12	
58					
五類	59	1	2	51	594
	60			9	167
	61			32	194
	62		9		12
	63			7	97
	64		2	5	87
	65		4	81	1092
	66			5	59
	67				9
	68			1	1
	69			35	536
	70		2	13	89
	71				
	72			6	74
	73			5	132
	74	1	8	42	645

週	2009年	2008年
1	1人	1人
2	7人	5人
3	5人	4人
4	5人	9人
5	7人	12人
6	9人	5人
7	5人	9人
8	10人	6人
9	5人	9人
10	4人	7人
11	9人	9人
12	8人	4人
13	4人	6人
14	7人	4人
15	8人	3人
16	6人	30人
17	7人	34人
18	10人	16人
19	5人	11人
20	6人	9人
21	8人	13人
22	7人	9人
23	7人	11人
24	10人	6人
25	6人	7人
26	4人	16人
27	9人	13人
28	4人	9人
29	6人	8人
30	12人	7人
31	11人	13人
32	7人	7人
33	5人	10人
34	11人	6人
35	5人	10人
36	3人	8人
37	3人	14人
38	8人	3人
39	2人	6人
40		13人
41		9人
42		5人
43		12人
44		7人
45		4人
46		4人
47		12人
48		5人
49		9人
50		6人
51		7人
52		10人
合計	256人	472人

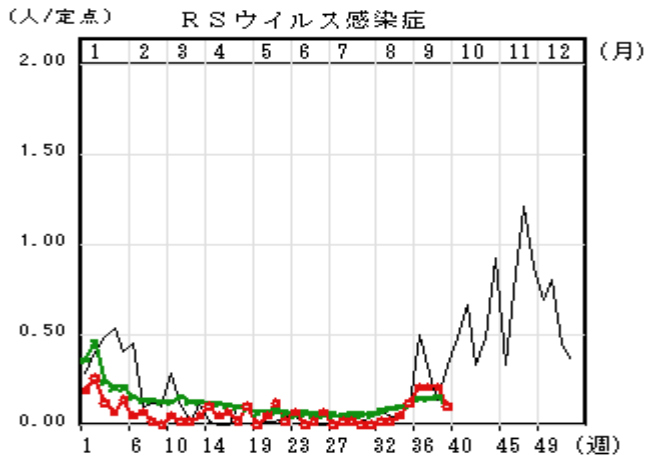
注:  
全数把握疾患報告数につ  
ては、速報値です。

7. 定点把握感染症の推移

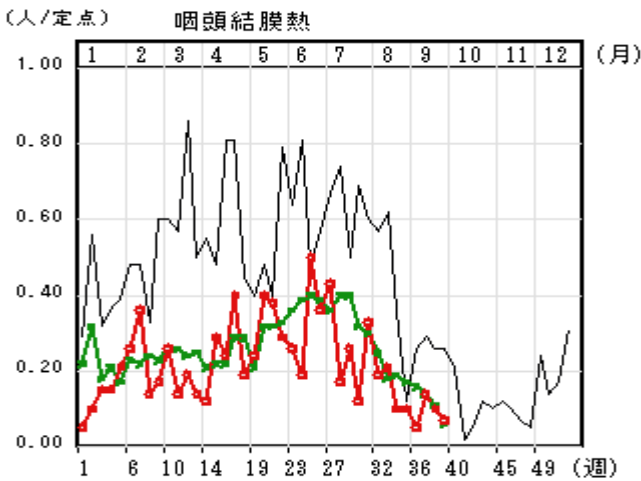
○—○ : 当年 (青森県)    — : 前年 (青森県)    ×—× : 当年 (全国)



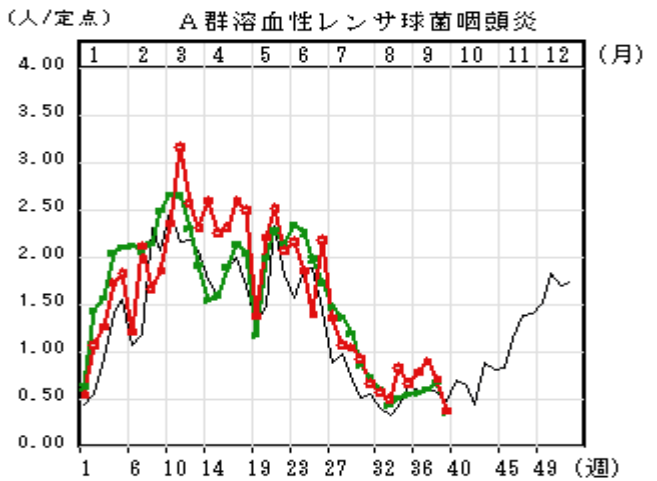
[当月は、第 38 週 (9/14~9/20) に最大 0.75 (人/定点) の届出がありました。]



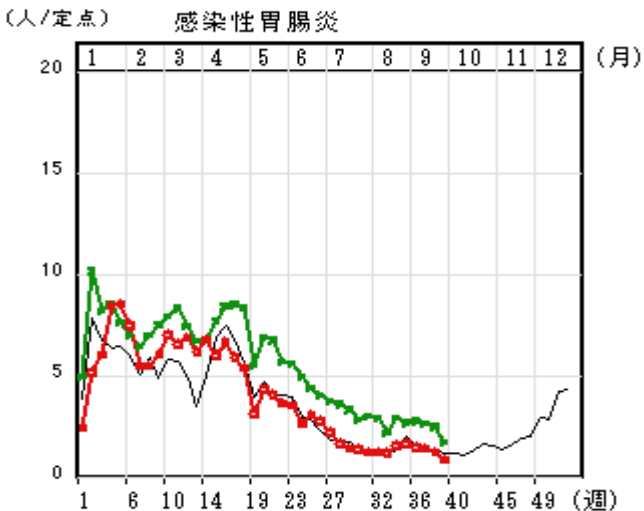
[8 月以降、増加傾向で推移していましたが、9 月下旬には減少傾向に転じました。]



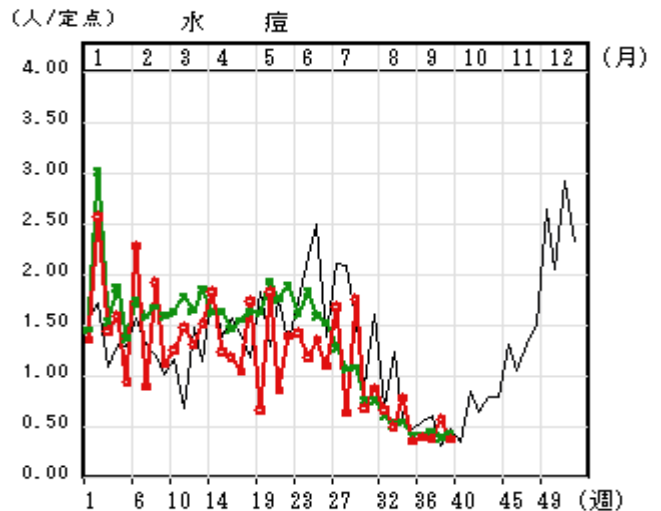
[前年に比べ、少ない届出数で推移しています。]



[当月は減少傾向で推移しました。]

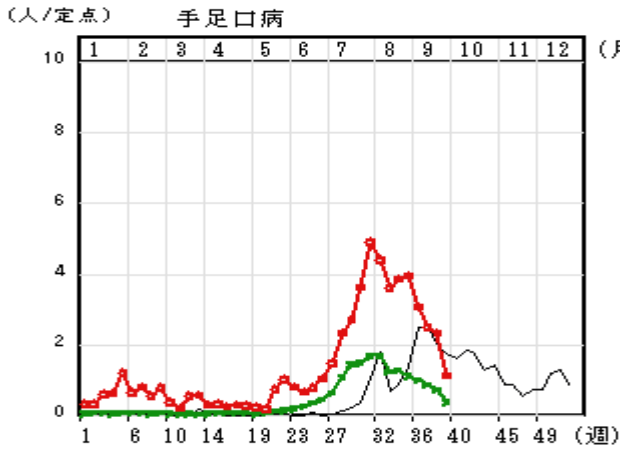


[前年同様、少ない届出数で全国を下回りながら推移しています。]

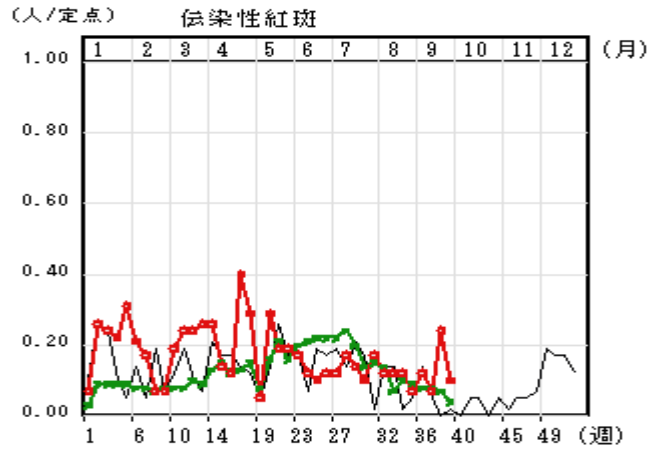


[7 月以降から減少傾向で推移しています。]

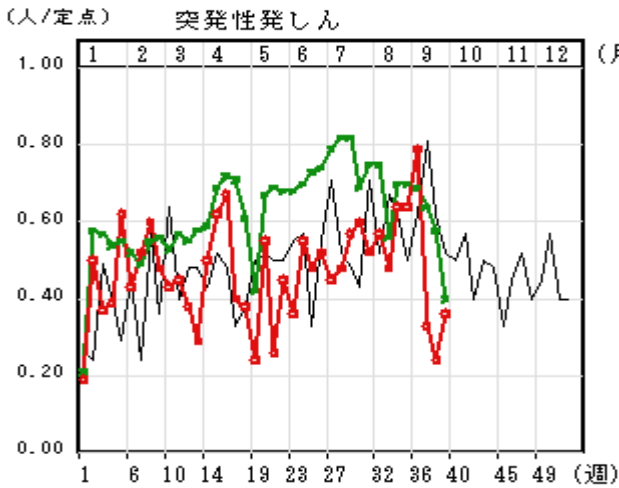
○—○ : 当年 (青森県) — : 前年 (青森県) ×—× : 当年 (全国)



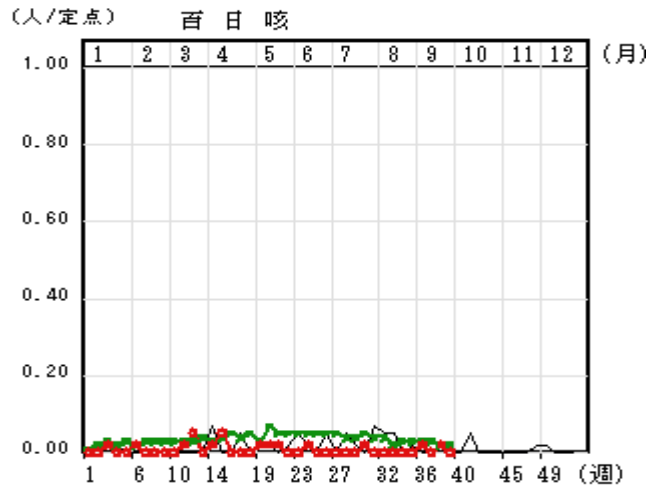
[8月以降、減少傾向で推移しています。]



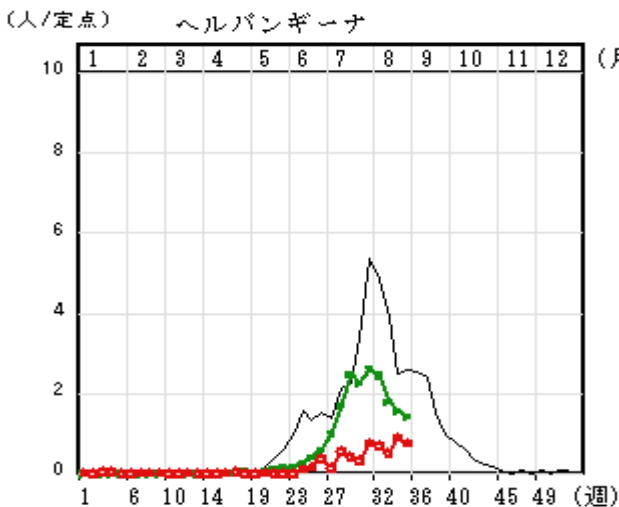
[当月は、中旬にピークを形成した後、減少しています。]



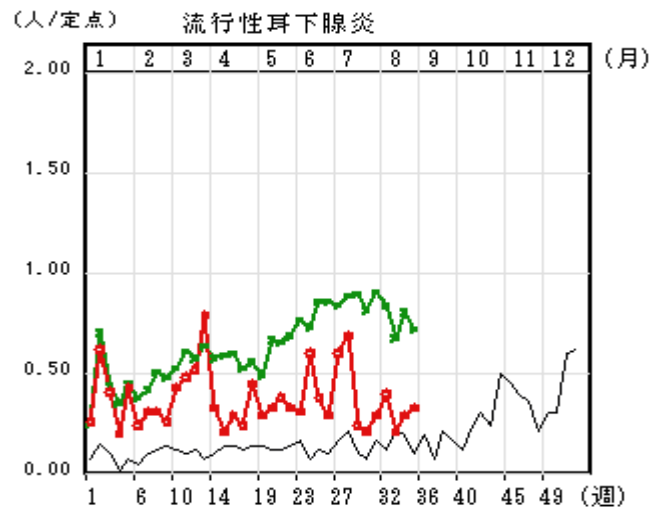
[全国値を下回りながら推移しています。]



[当月は、36週に1人、38週に1人の届出がありました。]

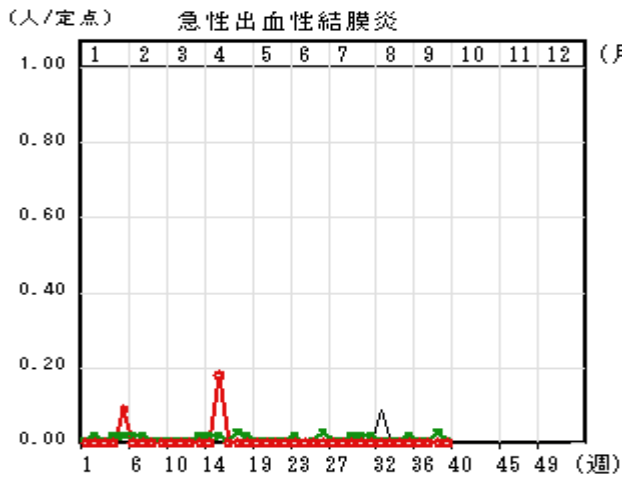


[増加傾向にはありますが、全国値および前年値を下回る届出数です。]

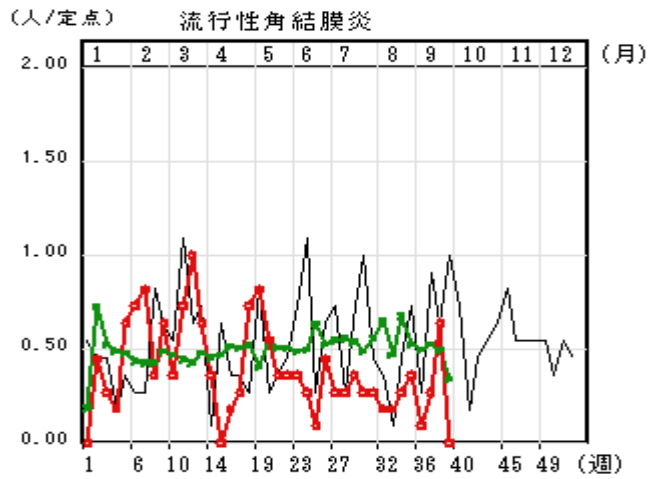


[全国を下回りながら推移しています。]

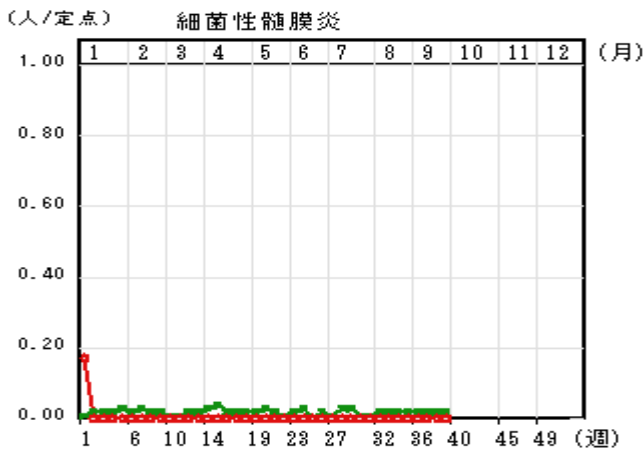
○—○ : 当年 (青森県)    — : 前年 (青森県)    ×—× : 当年 (全国)



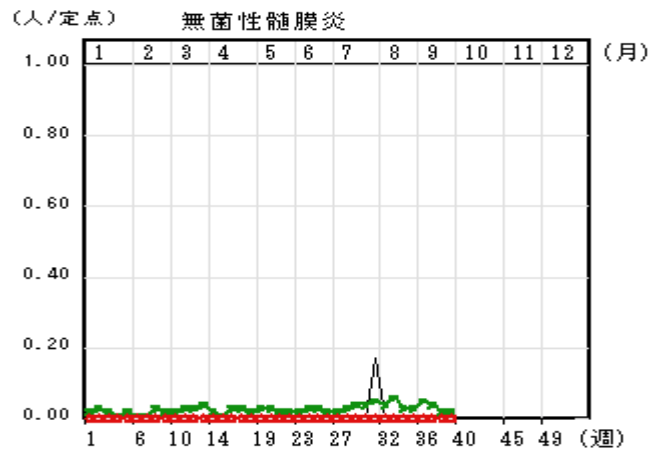
[当月は、届出がありませんでした。]



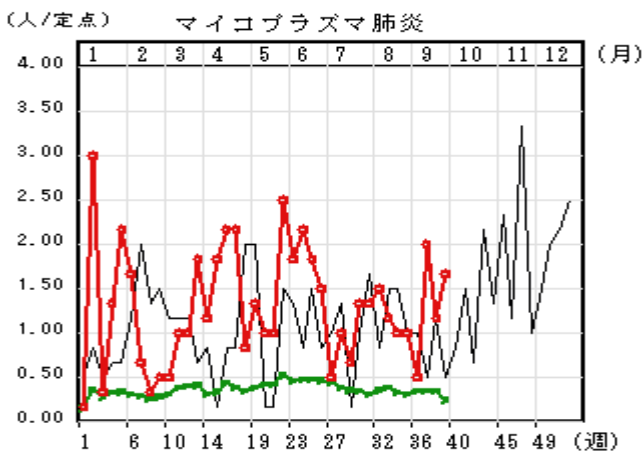
[当月は、中旬にピークを形成しました。]



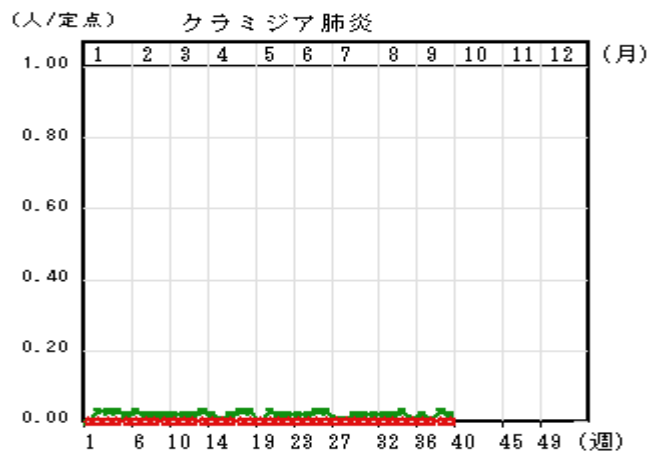
[当月は、届出がありませんでした。]



[当月は、届出がありませんでした。]



[当月は、増加傾向で推移しました。]



[当月は、届出がありませんでした。]