



MRAPID

Monthly Report on Aomori Prefectural Infectious Disease

青森県感染症発生情報

2008年12月報

青森県感染症情報センター

(青森県環境保健センター内：担当 微生物部)

TEL 017-736-5411 FAX 017-736-5419

青森県環境保健センターホームページ

<http://www.pref.aomori.lg.jp/eiken/index.html>

1. 第49週から第52週(12月1日～12月28日)までの動向

- ① **STD***：性器クラミジア感染症および淋菌感染症は増加し、性器ヘルペス感染症および尖圭コンジローマ感染症は減少しました。県内で発生が多いのは、弘前保健所管内次いで八戸保健所管内でした。
- ② **薬剤耐性菌感染症**：メチシリン耐性黄色ブドウ球菌感染症の報告数は10人(11月：9人)でした。
- ③ **全数把握対象疾患**：各保健所管内の報告状況は、以下のとおりです。
 - ・結核(30人)：弘前4人、八戸10人、五所川原1人、上十三5人、青森市10人
 - ・劇症型溶血性レンサ球菌感染症(1人)：弘前1人
 - ・後天性免疫不全症候群(1人)：弘前1人
 - ・つつが虫病(1人)：上十三1人
 - ・麻しん(1人)：八戸1人

* STD: Sexually Transmitted Diseases: 性感染症。性的接触を介して感染することが多い感染症です。

2. STD発生状況

1) 保健所管内別

(人/定点)

	性器クラミジア		性器ヘルペスウイルス		尖圭コンジローマ		淋菌		合計		総合計
	男	女	男	女	男	女	男	女	男	女	
弘前		5.67		0.33			0.33	1.33	0.33	7.33	7.66
八戸	3.00	0.50					3.50	0.50	6.50	1.00	7.50
五所川原											
上十三	1.50	3.00				0.50		1.00	1.50	4.50	6.00
むつ							1.00		1.00		1.00
青森市	1.00	0.67	0.33				0.67	0.33	2.00	1.00	3.00

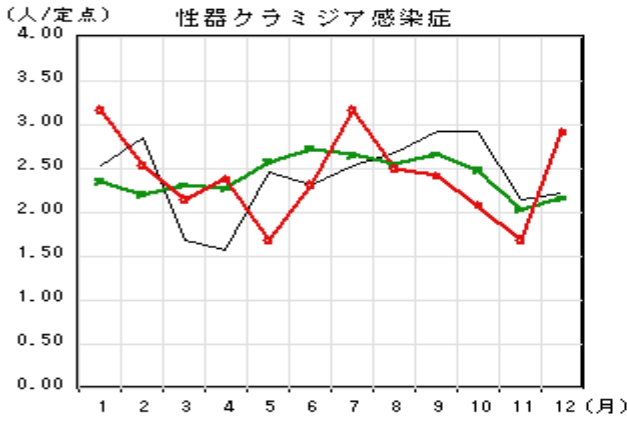
2) 年齢別・性別

(人)

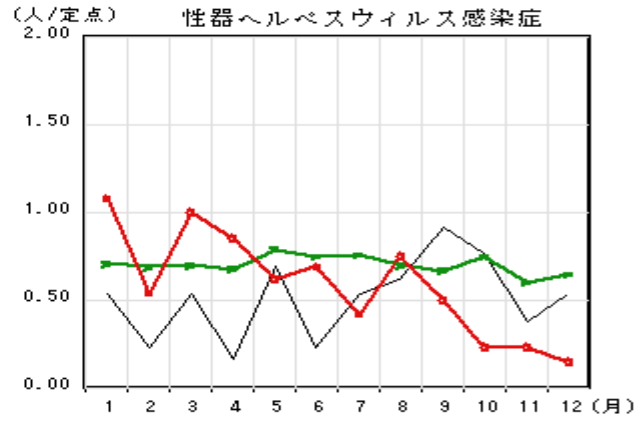
年齢	性器クラミジア		性器ヘルペス		尖圭コンジローマ		淋菌感染症		青森県計	
	男	女	男	女	男	女	男	女	男	女
0										
1～4										
5～9										
10～14										
15～19		8				1	1	2	1	11
20～24	2	9						2	2	11
25～29	1	4	1				1	1	3	5
30～34	3						3	2	6	2
35～39	2	3					1	1	3	4
40～44	1	1							1	1
45～49	1	1					3		4	1
50～54							1		1	
55～59	2						1		3	
60～64										
65～69										
70～				1						1
合計	12	26	1	1		1	11	8	24	36

3. STD 感染症の月別推移

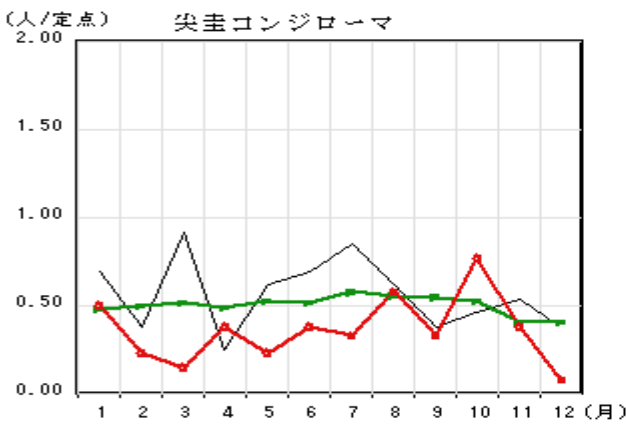
○—○ : 当年 (青森県) — : 前年 (青森県) ×—× : 当年 (全国)



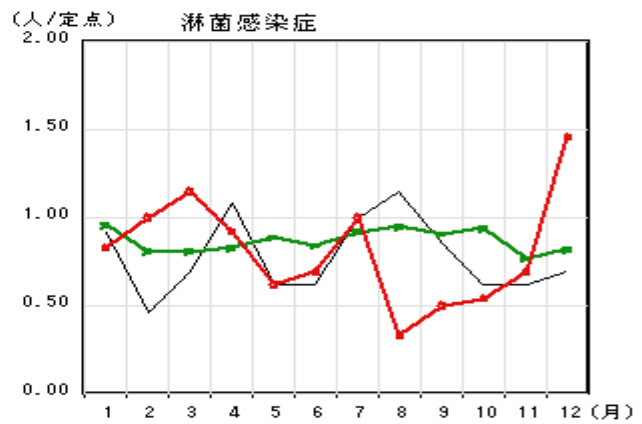
[11月に比べ、12月は増加しました。]



[8月以降、減少傾向で推移しました。]



[10月以降は、減少傾向で推移しました。]



[8月以降、増加傾向で推移しました。]

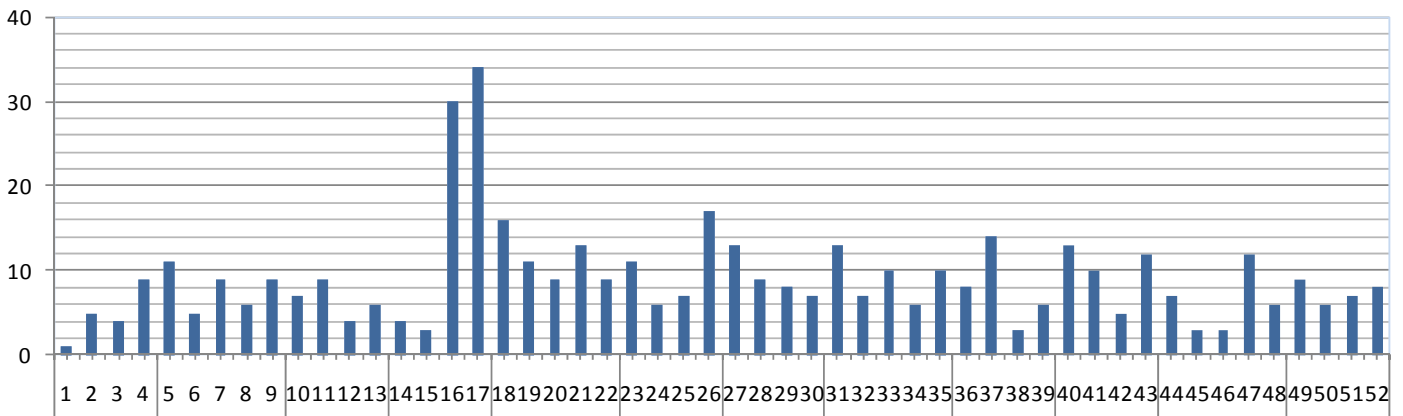
4. 薬剤耐性菌感染症発生状況

1) 採取部位別 ※同じ人から複数の採取部位で検出された数も含まれます。

	採 取 部 位 別											青森県 合計
	喀 痰	留置カ テーテ ル	術創部 (創部 感染)	耳漏液	気管洗 浄液	血 液	髄 液	胸 水	尿	便	その他	
メチシリン耐性黄色ブドウ球菌感染症	5		1			1				1	2	10
ペニシリン耐性肺炎球菌感染症												
薬剤耐性緑膿菌感染症												

5. 結核届出数週別推移 (2008年) (注: 届出数は速報値です。)

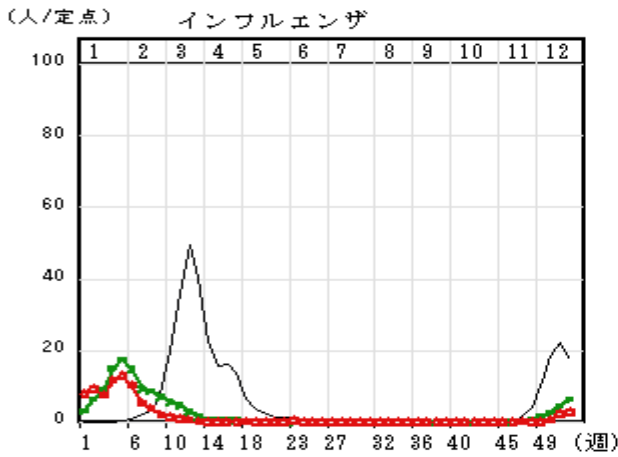
(人)



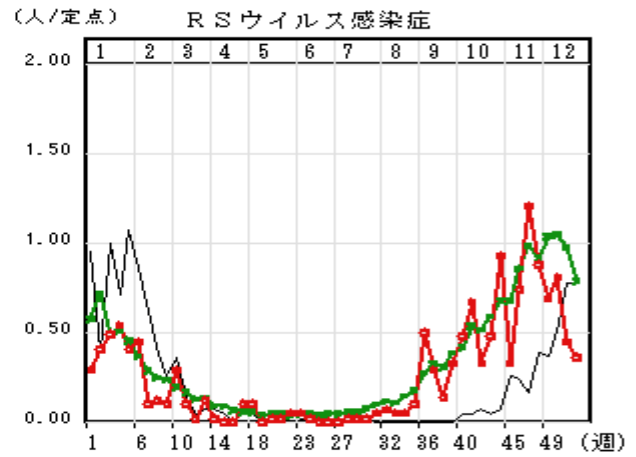
		青森県		全国	
		当月	累計	当月	累計
一類	1 エボラ出血熱				
	2 クリミア・コンゴ出血熱				
	3 痘そう				
	4 南米出血熱				
	5 ベスト				
	6 マールブルグ病				
	7 ラッサ熱				
二類	8 急性灰白髄炎				
	9 結核	30	469	1258	14695
	10 ジフテリア				
	11 重症急性呼吸器症候群				
12 鳥インフルエンザ(H5N1)					
三類	13 コレラ				39
	14 細菌性赤痢			31	282
	15 腸管出血性大腸菌感染症		21	95	3679
	16 腸チフス			5	47
	17 パラチフス			3	24
四類	18 E型肝炎		2	2	26
	19 ウエストナイル熱				
	20 A型肝炎			3	110
	21 エキノコックス症				1
	22 黄熱				
	23 オウム病				7
	24 オムスク出血熱				
	25 回帰熱				
	26 キャサヌル森林病				
	27 Q熱				2
	28 狂犬病				
	29 コクシジオイデス症				2
	30 サル痘				
	31 腎症候性出血熱				
	32 西部ウマ脳炎				
	33 ダニ媒介脳炎				
	34 炭疽				
	35 つつが虫病	1	17	99	318
	36 デング熱			6	79
	37 東部ウマ脳炎				
	38 鳥インフルエンザ				
	39 ニパウイルス感染症				
	40 日本紅斑熱			4	74
	41 日本脳炎				3
	42 ハンタウイルス肺症候群				
	43 Bウイルス病				
	44 鼻疽				
	45 ブルセラ症				3
	46 ベネズエラウマ脳炎				
	47 ヘンドラウイルス感染症				
	48 発しんチフス				
	49 ボツリヌス症				2
	50 マラリア			5	43
	51 野兎病		2		4
52 ライム病			1	3	
53 リッサウイルス感染症					
54 リフトバレー熱					
55 類鼻疽					
56 レジオネラ症		2	37	616	
57 レプトスピラ症			2	18	
58 ロッキー山紅斑熱					
五類	59 アメーバ赤痢		4	48	529
	60 ウイルス性肝炎		4	11	109
	61 急性脳炎		1	4	74
	62 クリプトスポリジウム症				5
	63 クロイツフェルト・ヤコブ病		3	6	85
	64 劇症型溶血性レンサ球菌感染症	1	2	1	49
	65 後天性免疫不全症候群	1	7	62	790
	66 ジアルジア症			4	52
	67 髄膜炎菌性髄膜炎				6
	68 先天性風しん症候群				
	69 梅毒		2	35	435
	70 破傷風		2	3	76
	71 バンコマイシン耐性黄色ブドウ球菌感染症				1
	72 バンコマイシン耐性腸球菌感染症			2	49
	73 風しん		1	8	188
	74 麻しん	1	63	45	7987

7. 定点把握感染症の推移

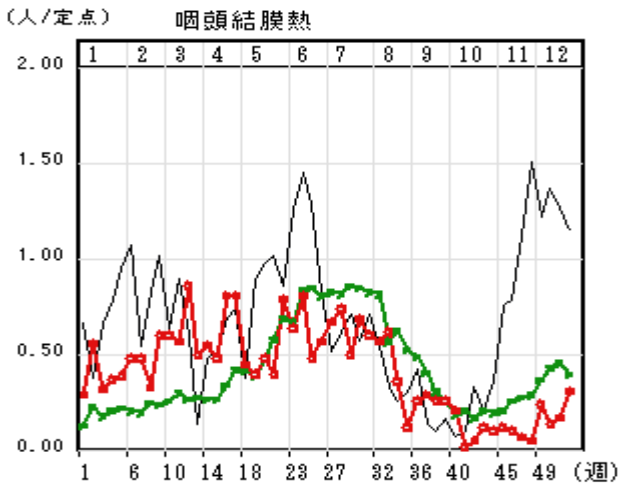
○—○ : 当年 (青森県) — : 前年 (青森県) ×—× : 当年 (全国)



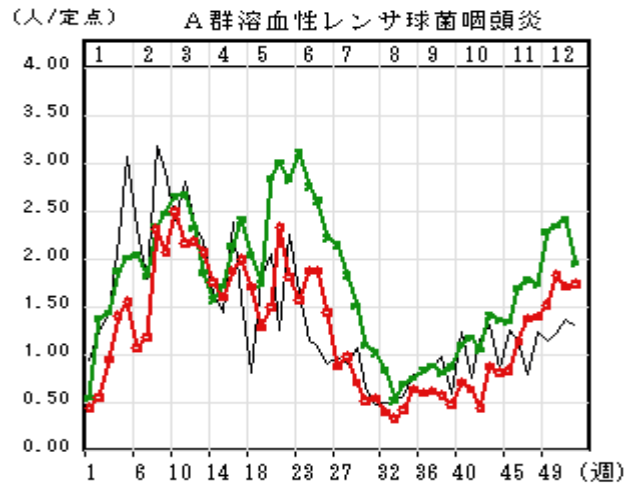
[今シーズン初めての届出がありました。]



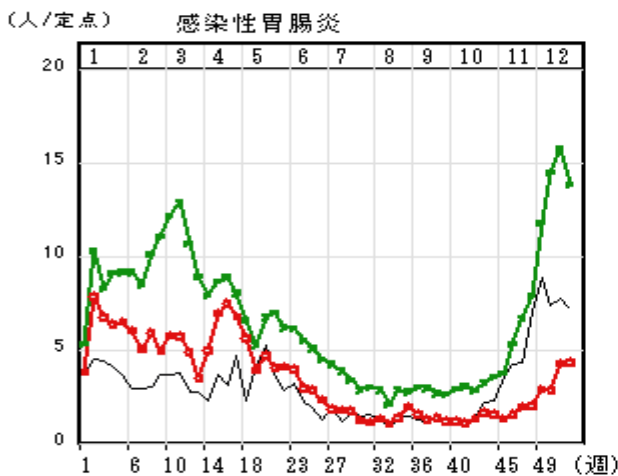
[12月は減少傾向で推移しました。]



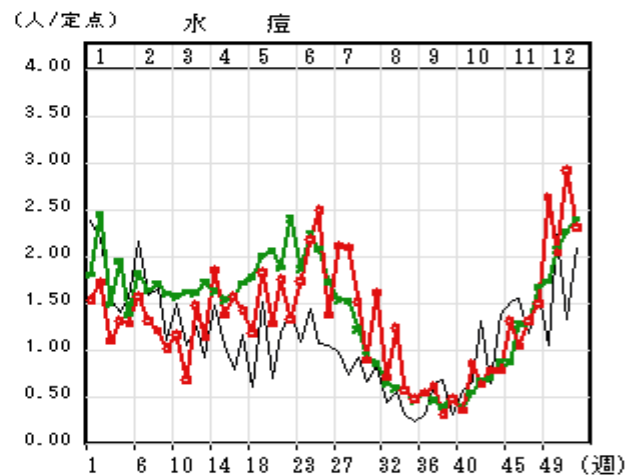
[前年及び全国より少ない届出数で推移しました。]



[全国より少ない届出数で推移しました。]

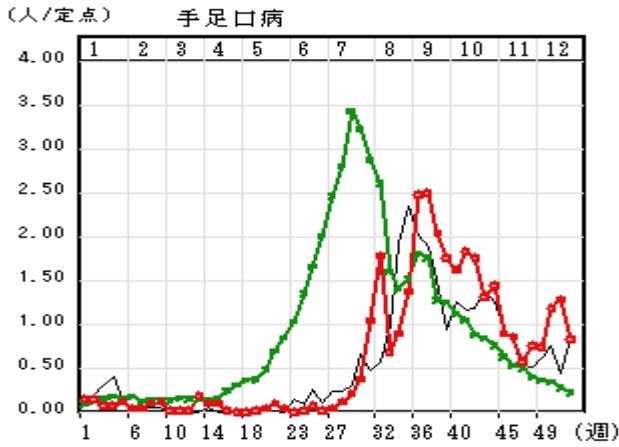


[昨年同時期より少ない届出数で推移しています。]

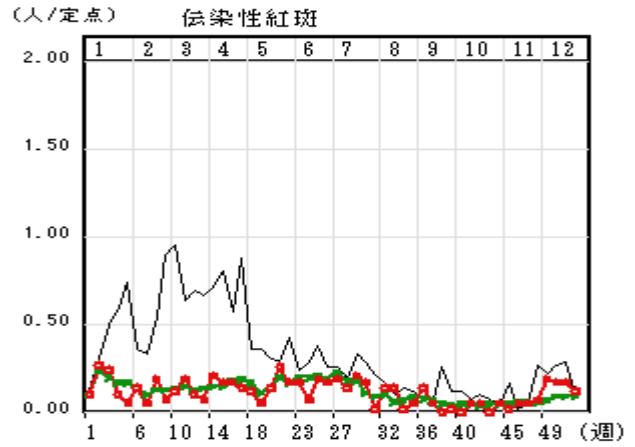


[9月以降、増加傾向で推移しています。]

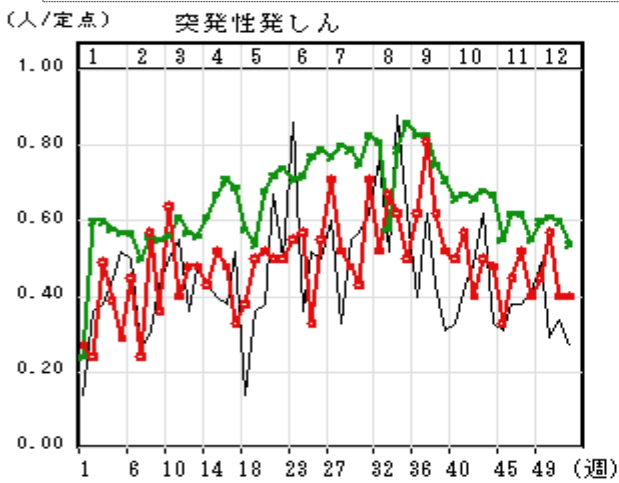
○—○ : 当年 (青森県) — : 前年 (青森県) ×—× : 当年 (全国)



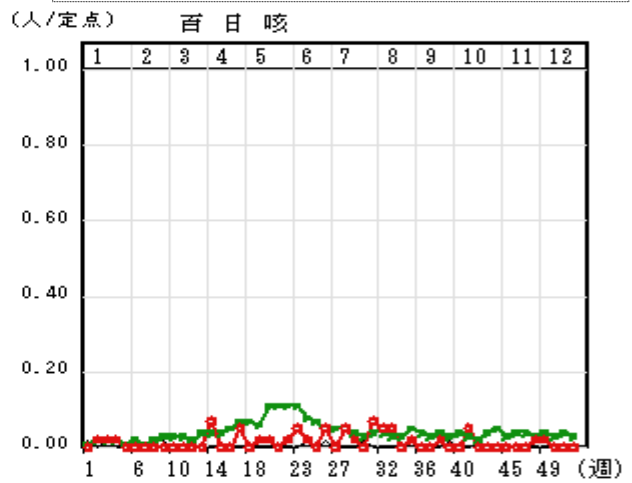
[9月以降、減少傾向で推移しました。]



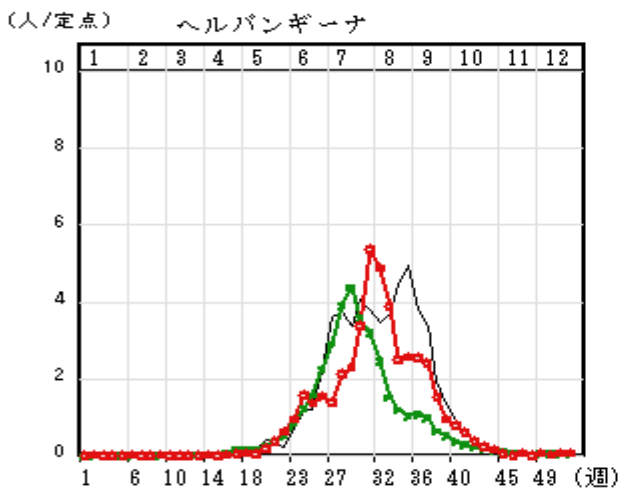
[少ない届出数で推移しました。]



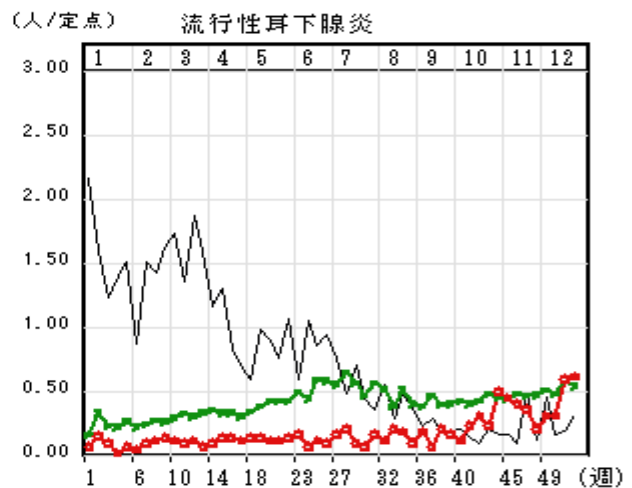
[全国より少ない届出数で推移しています。]



[当月は、49週に1人の届出がありました。]

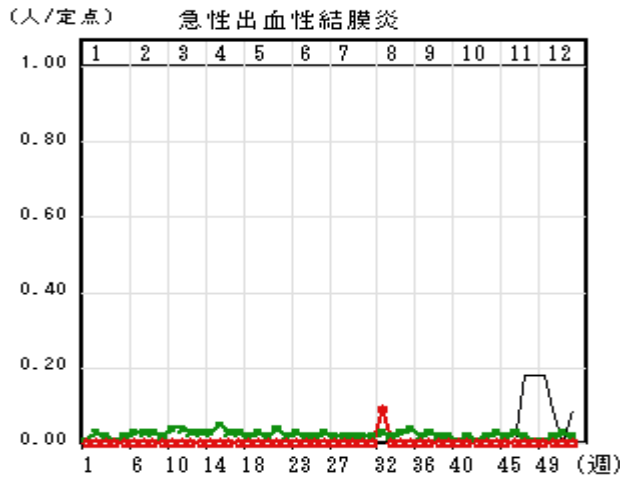


[8月以降、減少傾向で推移しました。]

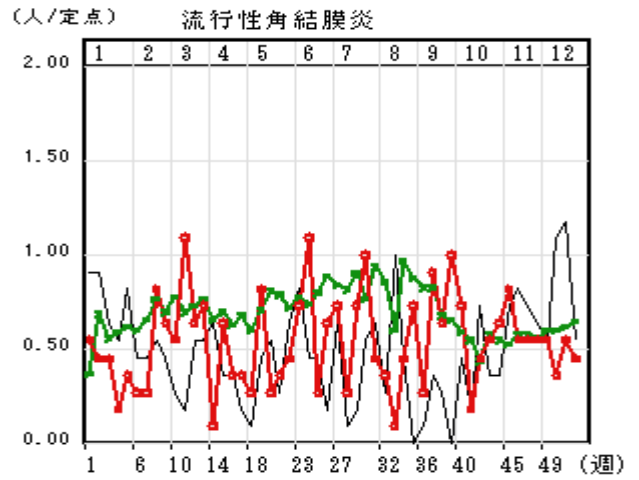


[12月は、僅かに増加傾向で推移しました。]

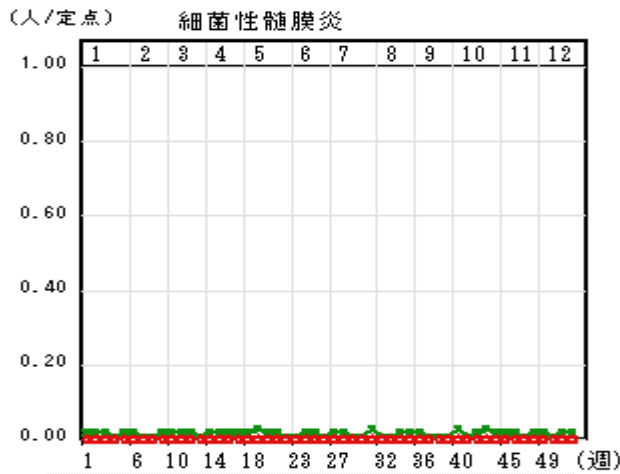
○—○ : 当年 (青森県) — : 前年 (青森県) ×—× : 当年 (全国)



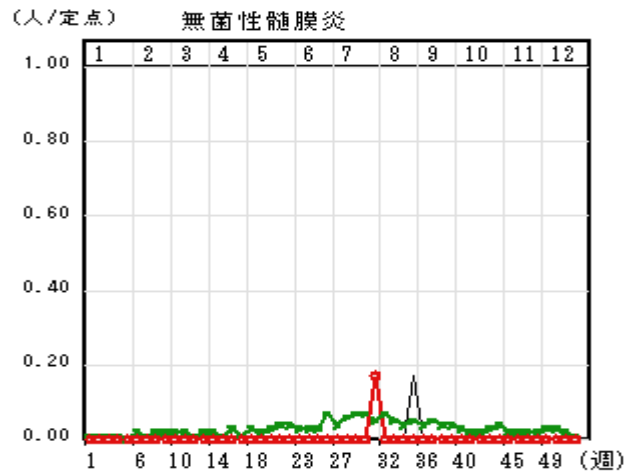
[当月は、発生報告がありませんでした。]



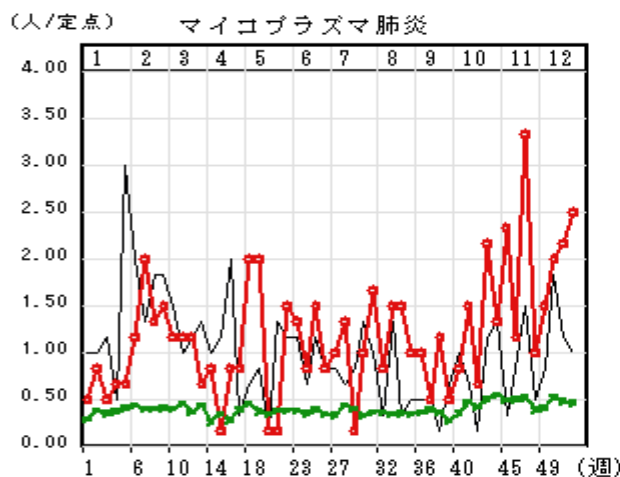
[11月以降、横ばい傾向で推移しました。]



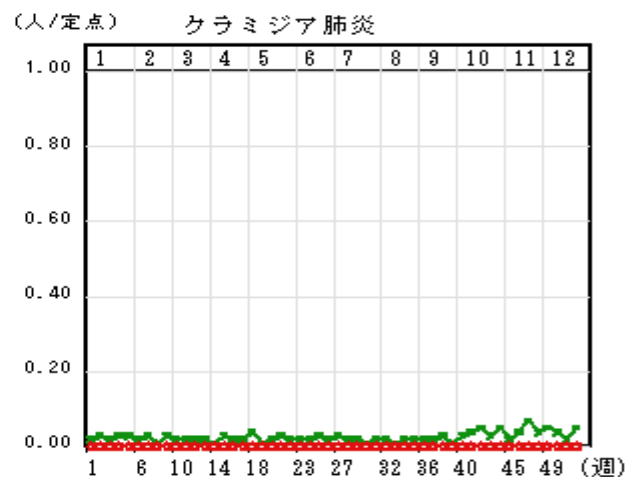
[当月は、発生報告がありませんでした。]



[当月は、発生報告がありませんでした。]



[12月は、増加傾向で推移しました。]



[当月は、発生報告がありませんでした。]