



MRAPID

Monthly Report on Aomori Prefectural Infectious Disease

青森県感染症発生情報

2008年6月報

カラープリンタ出力をおすすめします。

青森県感染症情報センター

(青森県環境保健センター内：担当 微生物部)

TEL 017-736-5411 FAX 017-736-5419

青森県環境保健センターホームページ

<http://www.pref.aomori.lg.jp/eiken/index.html>

1. 第23週から第26週(6月2日~6月29日)までの動向

- ① **STD***：先月に比べ対象4疾患すべてにおいて増加しました。八戸保健所管内で届出数が多く、五所川原保健所管内では届出がありませんでした。
- ② **薬剤耐性菌感染症**：メチシリン耐性黄色ブドウ球菌感染症の報告数は4人(5月：6人)でした。
- ③ **全数把握対象疾患**：各保健所管内の報告状況は、以下のとおりです。
 - ・結核(42人)：東地方1人、弘前8人、八戸19人、五所川原5人、上十三3人、むつ2人、青森市4人
 - ・腸管出血性大腸菌感染症(3人)：むつ2人、青森市1人
 - ・つつが虫病(5人)：五所川原1人、上十三1人、八戸3人
 - ・麻しん(11人)：弘前8人、上十三2人、青森市1人

※ STD: Sexually Transmitted Diseases: 性感染症。性的接触を介して感染することが多い感染症です。

2. STD発生状況

1) 保健所管内別

(人/定点)

	性器クラミジア		性器ヘルペスウイルス		尖圭コンジローマ		淋菌		合計		総合計
	男	女	男	女	男	女	男	女	男	女	
弘前	0.33	2.33		1.00		0.33		0.33	0.33	4.00	4.33
八戸	3.00	0.50	1.50	0.50	1.00		2.50		8.00	1.00	9.00
五所川原											
上十三	1.00	2.50	0.50		0.50		1.00		3.00	2.50	5.50
むつ	1.00	4.00			1.00				2.00	4.00	6.00
青森市	0.33	0.67	0.33				0.33		1.00	0.67	1.67

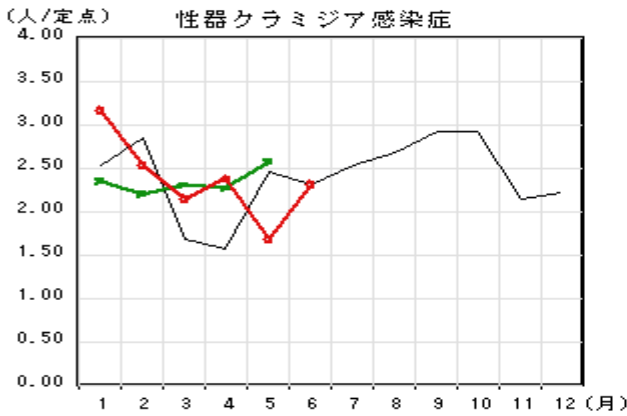
2) 年齢別・性別

(人)

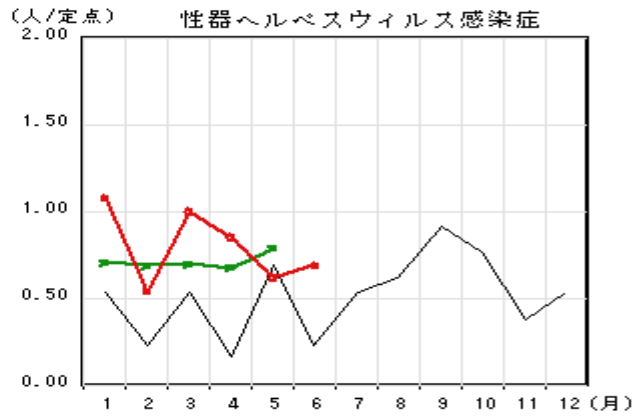
年齢	性器クラミジア		性器ヘルペス		尖圭コンジローマ		淋菌感染症		青森県計	
	男	女	男	女	男	女	男	女	男	女
0										
1~4										
5~9										
10~14										
15~19		4							4	4
20~24	3	7		1		1	1	1	4	10
25~29	4	3	1		2		2		9	3
30~34	1	2	1	1	1		2		5	3
35~39		1		1	1				1	2
40~44	1	1	3				2		6	1
45~49							1		1	
50~54										
55~59										
60~64	1	1		1					1	2
65~69										
70~	1								1	
合計	11	19	5	4	4	1	8	1	28	25

3. STD 感染症の月別推移

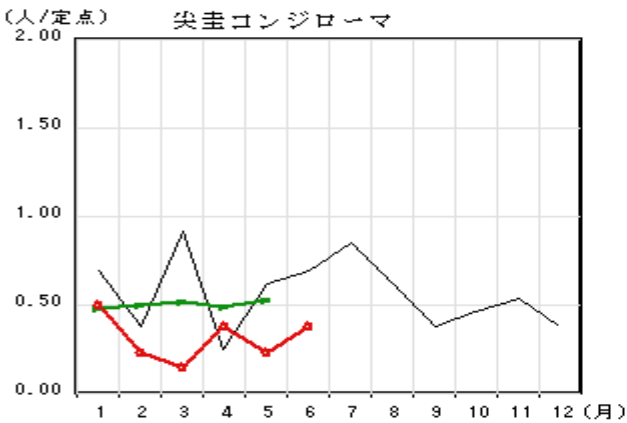
○—○ : 当年 (青森県) — : 前年 (青森県) ×—× : 当年 (全国)



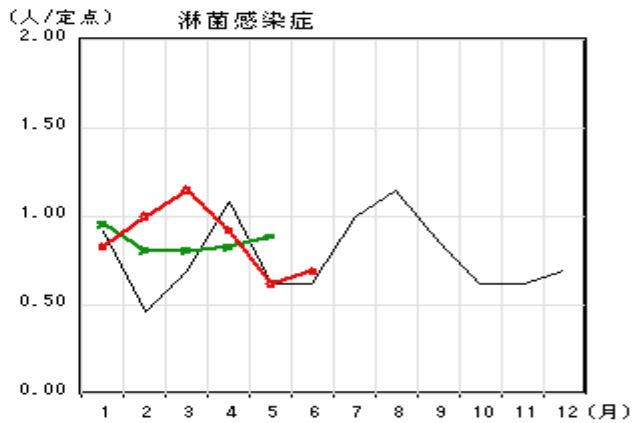
[先月に比べ、増加しました。]



[前年同時期より多い届出数でした。]



[先月に比べ、僅かに増加しました。]



[先月に比べ、僅かに増加しました。]

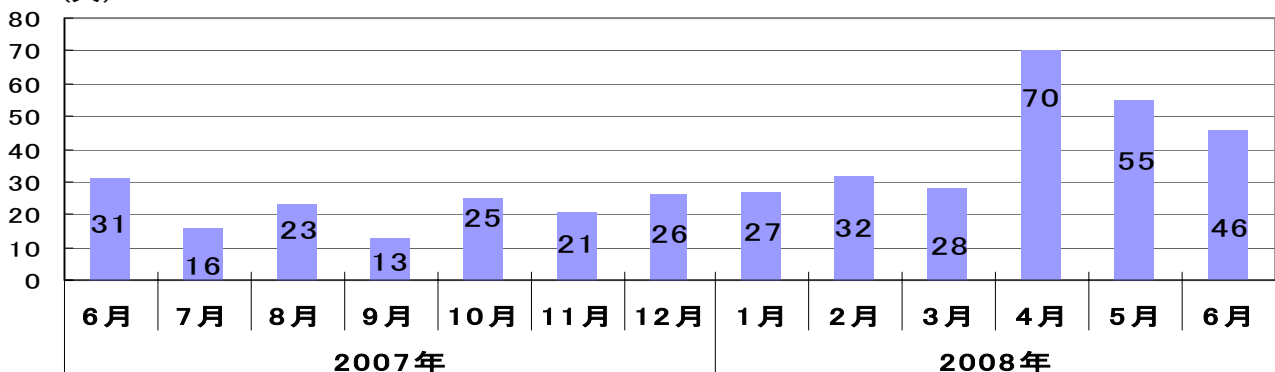
4. 薬剤耐性菌感染症発生状況

1) 採取部位別

	採取部位別											青森県 合計
	喀痰	留置カ テーテ ル	術創部 (創部 感染)	耳漏液	気管洗 浄液	血液	髄液	胸水	腹水	膿	その他	
メチシリン耐性黄色ブドウ球菌感染症	1					1					2	4
ペニシリン耐性肺炎球菌感染症												
薬剤耐性緑膿菌感染症												

5. 結核届出数月別推移 (注: 届出数は速報値です。)

(人)



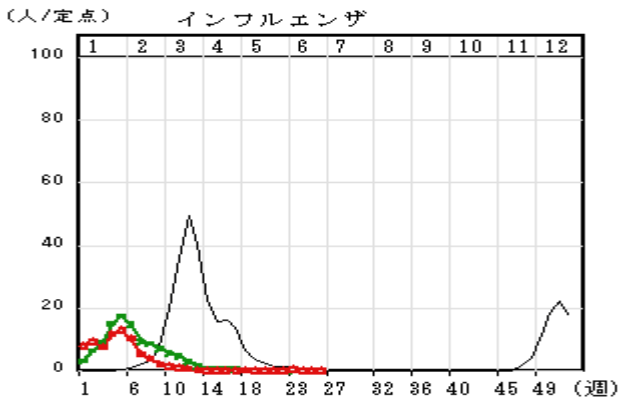
6. 全数把握感染症 (2008年)

注: 全数把握疾患報告数については、速報値です。

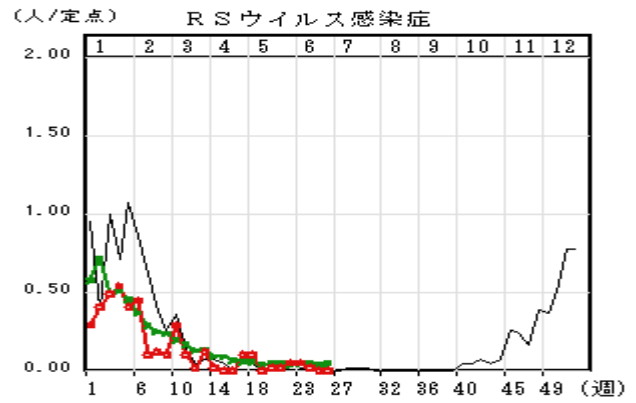
		青森県		全国	
		当月	累計	当月	累計
一類	1 エボラ出血熱				
	2 クリミア・コンゴ出血熱				
	3 痘そう				
	4 南米出血熱				
	5 ベスト				
	6 マールブルグ病				
	7 ラッサ熱				
二類	8 急性灰白髄炎				
	9 結核	42	254	1299	6937
	10 ジフテリア				
	11 重症急性呼吸器症候群				
	12 鳥インフルエンザ(H5N1)				
三類	13 コレラ			5	21
	14 細菌性赤痢			14	109
	15 腸管出血性大腸菌感染症	3	3	358	830
	16 腸チフス			1	18
	17 パラチフス			1	14
四類	18 E型肝炎		1	5	15
	19 ウエストナイル熱				
	20 A型肝炎			13	54
	21 エキノコックス症				
	22 黄熱				
	23 オウム病			1	3
	24 オムスク出血熱				
	25 回帰熱				
	26 キャサヌル森林病				
	27 Q熱				1
	28 狂犬病				
	29 コクシジオイデス症				1
	30 サル痘				
	31 腎症候性出血熱				
	32 西部ウマ脳炎				
	33 ダニ媒介脳炎				
	34 炭疽				
	35 つつが虫病	5	10	14	77
	36 デング熱			2	24
	37 東部ウマ脳炎				
	38 鳥インフルエンザ				
	39 ニバウイルス感染症				
	40 日本紅斑熱			3	8
	41 日本脳炎				
	42 ハンタウイルス肺症候群				
	43 Bウイルス病				
	44 鼻疽				
	45 ブルセラ症			1	1
	46 ベネズエラウマ脳炎				
	47 ヘンドラウイルス感染症				
	48 糞しんチフス				
	49 ホツリヌス症				
	50 マラリア			1	10
	51 野兎病				2
52 ライム病			1	2	
53 リッサウイルス感染症					
54 リフトバレー熱					
55 類鼻疽					
56 レジオネラ症	1	2	69	275	
57 レプトスピラ症			1	1	
58 ロッキー山紅斑熱					
五類	59 アメーバ赤痢		3	58	258
	60 ウイルス性肝炎		1	7	50
	61 急性脳炎			6	42
	62 クリプトスポリジウム症				2
	63 クロイツフェルト・ヤコブ病		2	3	41
	64 劇症型溶血性レンサ球菌感染症		1	2	28
	65 後天性免疫不全症候群		2	69	379
	66 ジアルジア症			2	28
	67 髄膜炎菌性髄膜炎			1	6
	68 先天性風しん症候群				
	69 梅毒			41	217
	70 破傷風		1	13	35
	71 バンコマイシン耐性黄色ブドウ球菌感染症				1
	72 バンコマイシン耐性腸球菌感染症			7	23
	73 風しん		1	25	140
	74 麻しん	11	59	772	7198

7. 定点把握感染症の推移

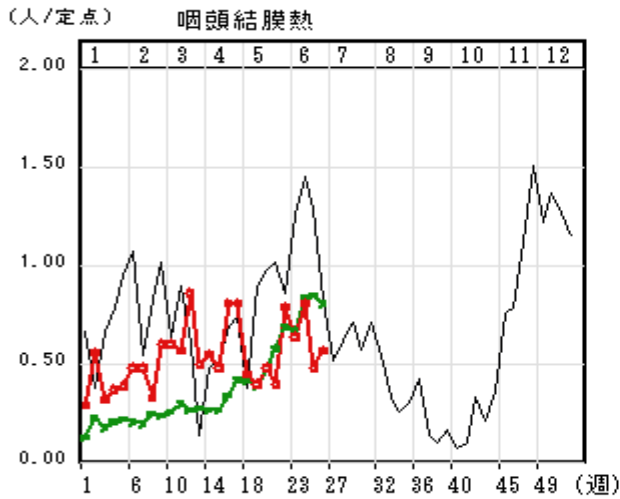
○—○ : 当年 (青森県) — : 前年 (青森県) ×—× : 当年 (全国)



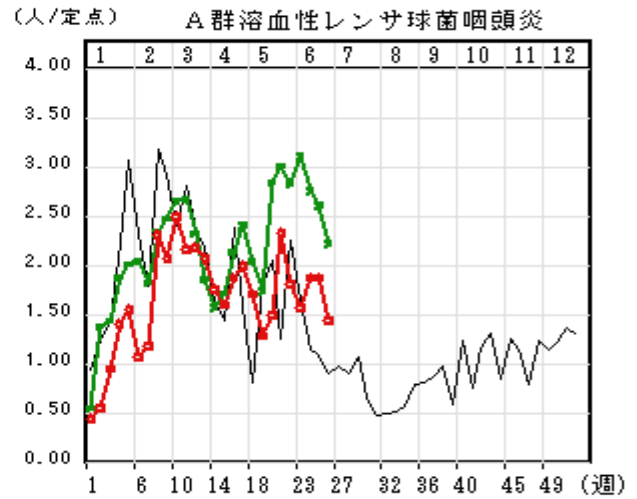
[極めて少ない届出数で推移しています。]



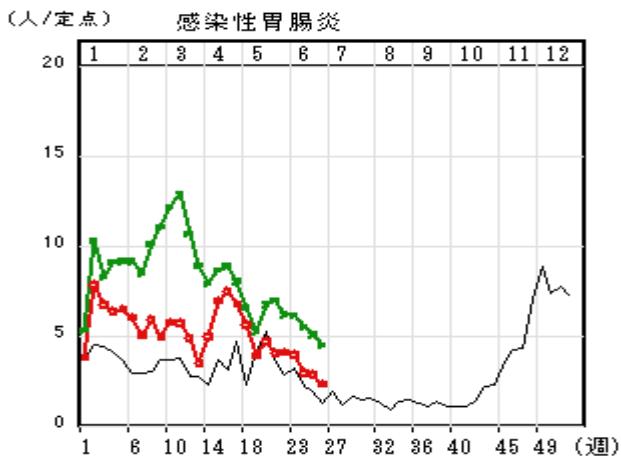
[3月中旬以降、少ない届出数で推移しています。]



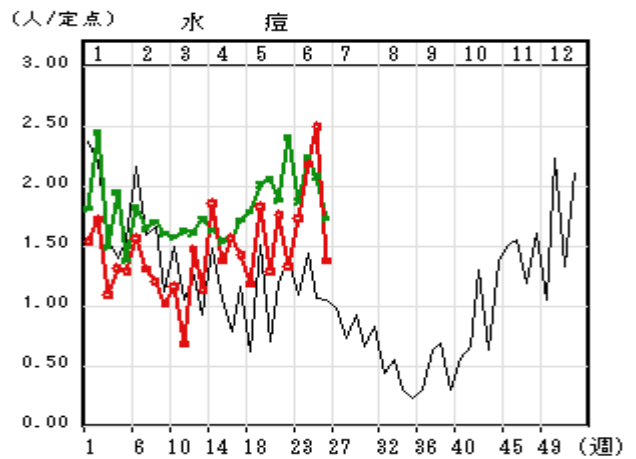
[5月以降、前年を下回りながら推移しています。]



[全国に比べると少ない届出数です。]

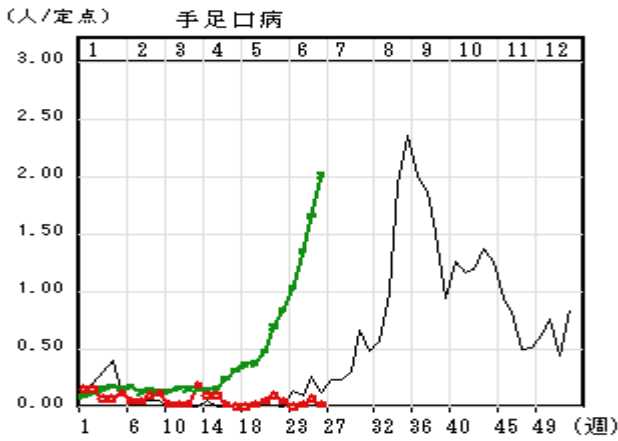


[前年を上回る届出数で推移しています。]

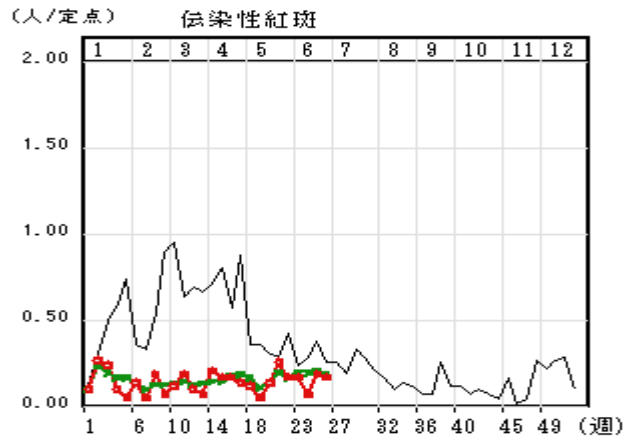


[前年より多い届出数で推移しています。]

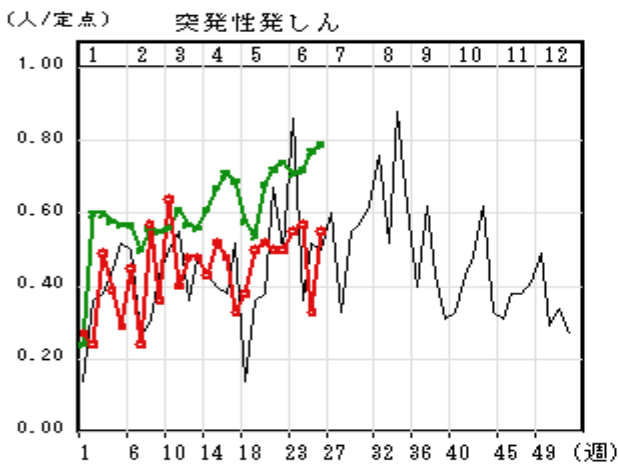
○—○ : 当年 (青森県) — : 前年 (青森県) ×—× : 当年 (全国)



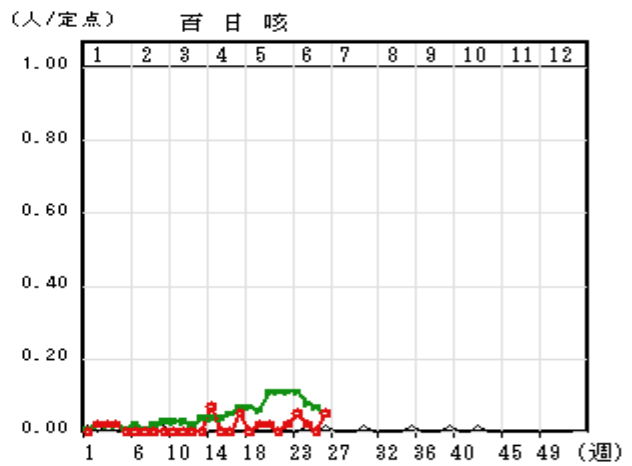
[2008年は、少ない届出数で推移しています。]



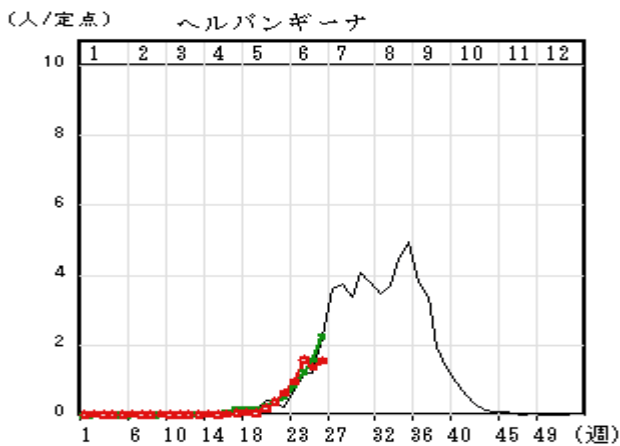
[前年より少ない届出数で推移しています。]



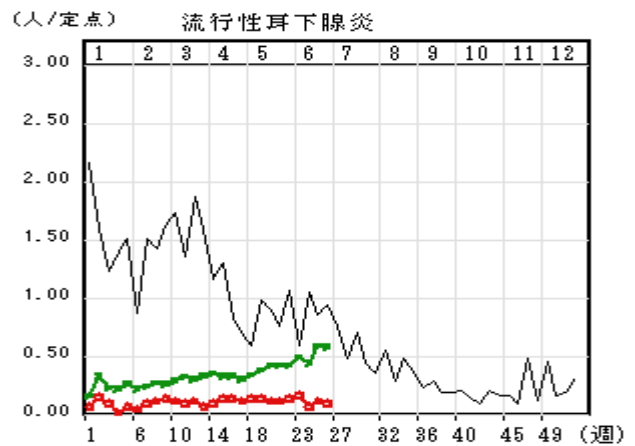
[3月以降、全国より少ない届出数で推移しています。]



[当月は、23週に2人、24週に1人、26週に2人の届出がありました。]

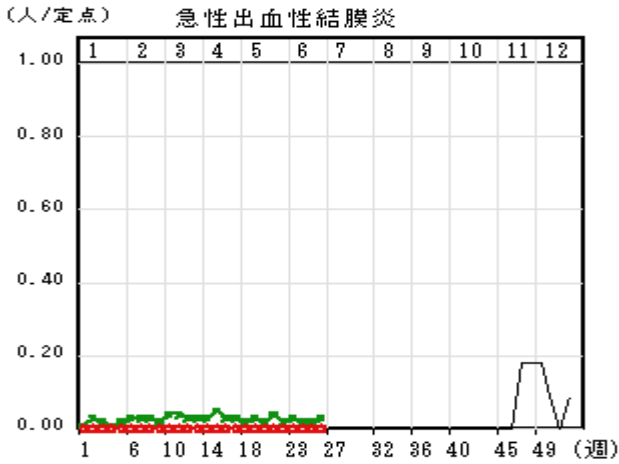


[5月以降、増加傾向にあります。]

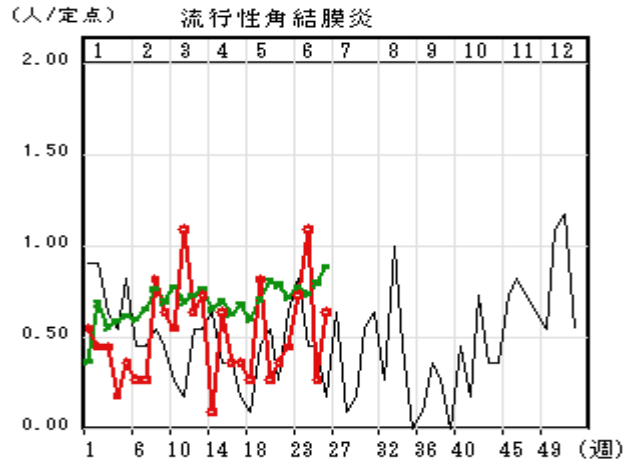


[少ない報告数で推移しています。]

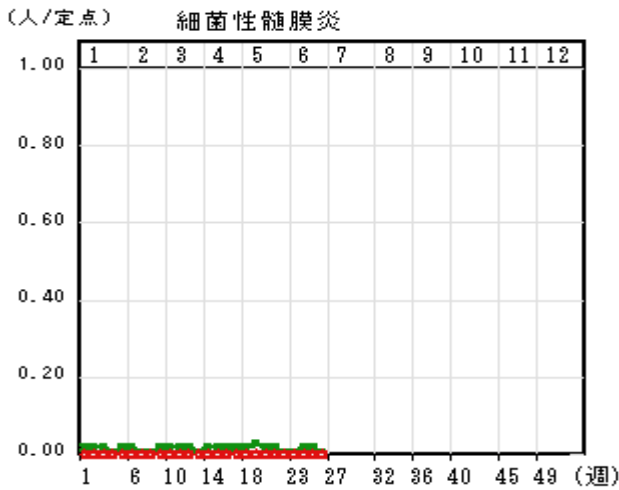
○—○ : 当年 (青森県) — : 前年 (青森県) ×—× : 当年 (全国)



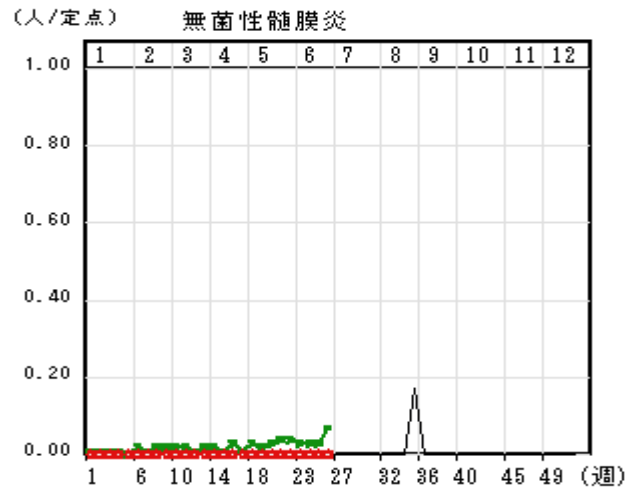
[当月は、発生報告がありませんでした。]



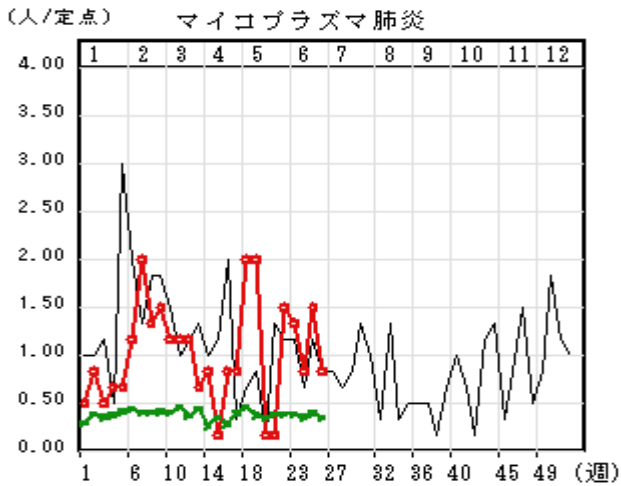
[6月下旬には、再び全国より少ない届出数となりました。]



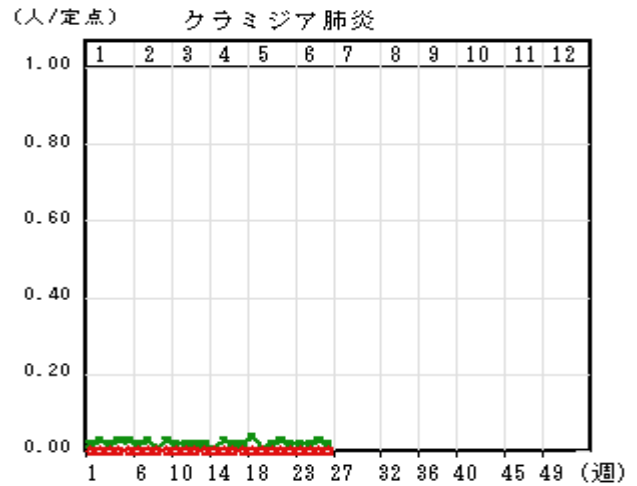
[当月は、発生報告がありませんでした。]



[当月は、発生報告がありませんでした。]



[全国より多い届出数で推移しています。]



[当月は、発生報告がありませんでした。]