



MRAPID

Monthly Report on Aomori Prefectural Infectious Disease

青森県感染症発生情報

青森県感染症情報センター

(青森県環境保健センター内：担当 微生物部)

2007年6月報

TEL 017-736-5411 FAX 017-736-5419

青森県環境保健センターホームページ

<http://www.pref.aomori.lg.jp/eiken/index.html>

1. 第23週から第26週(6月4日~7月1日)までの動向

STD：性器クラミジア感染症は、先月比2人の減少で、性器ヘルペス感染症は、先月比6人の減少でした。尖形コンジローマは、先月比1人の増加であり、淋菌感染症は先月と同人数の報告数でした。いずれの感染症においても、先月に比べ、大きな変動は見られませんでした。

薬剤耐性菌感染症：メチシリン耐性黄色ブドウ球菌感染症の報告数は8人(5月：9人)です。

全数把握対象疾患における各保健所管内の報告状況は、以下のとおりです。

- ・ 結核：弘前；4人、八戸；2人、五所川原；2人、上十三；1人、むつ；1人、青森市；8人
- ・ 細菌性赤痢：弘前；1人
- ・ 腸管出血性大腸菌感染症：弘前；1人 (血清型別：O157)
- ・ つつが虫病：上十三；1人、青森市；1人
- ・ レジオネラ症：八戸；1人

STD: Sexually Transmitted Diseases: 性感染症。性的接触を介して感染することが多い感染症です。

2. STD発生状況

1) 保健所管内別

(人/定点)

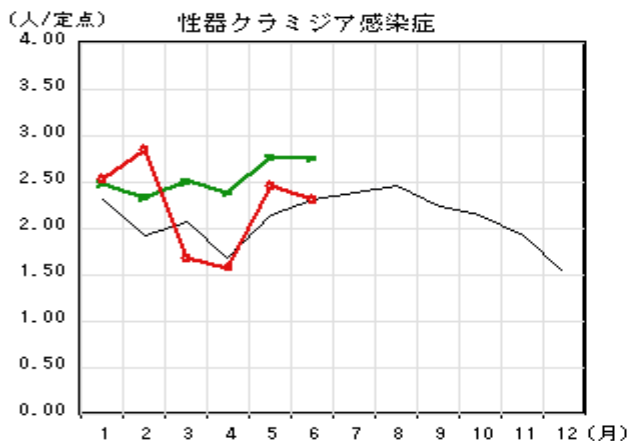
	性器クラミジア		性器ヘルペスウイルス		尖圭コンジローマ		淋菌		合計		総合計
	男	女	男	女	男	女	男	女	男	女	
弘前		1.33		0.67	0.33			0.33	0.33	2.33	2.66
八戸	1.00	2.50			2.00	0.50	1.00		4.00	3.00	7.00
五所川原											
上十三	1.00	2.50			0.50				1.50	2.50	4.00
むつ											
青森市	2.00	2.00	0.33		0.33	0.33	1.00	0.67	3.67	3.00	6.67
合計	4.00	8.33	0.33	0.67	3.16	0.83	2.00	1.00	9.50	10.83	

2) 年齢別・性別

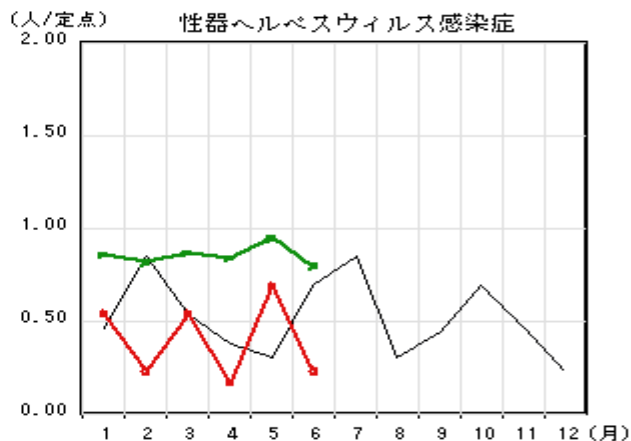
(人)

年齢	性器クラミジア		性器ヘルペス		尖圭コンジローマ		淋菌感染症		青森県計	
	男	女	男	女	男	女	男	女	男	女
0										
1~4										
5~9										
10~14										
15~19		4				1		1		6
20~24	2	8			3	1			5	9
25~29	3	3	1		1		2	2	7	5
30~34	4	3		1	1		1		6	4
35~39	1	1					1		2	1
40~44							1		1	
45~49				1	1				1	1
50~54					1				1	
55~59										
60~64										
65~69										
70~		1								1
合計	10	20	1	2	7	2	5	3	23	27

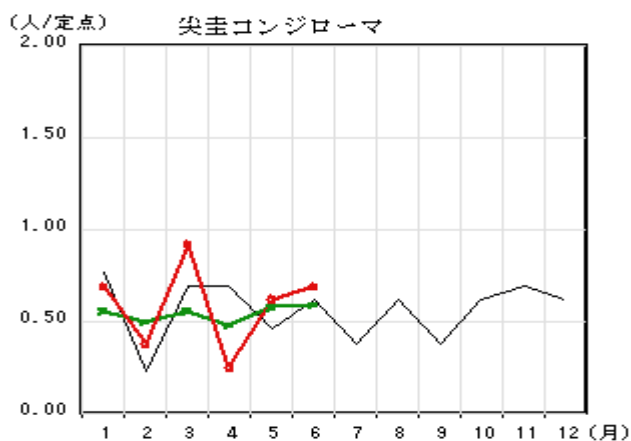
3.STD 感染症の月別推移



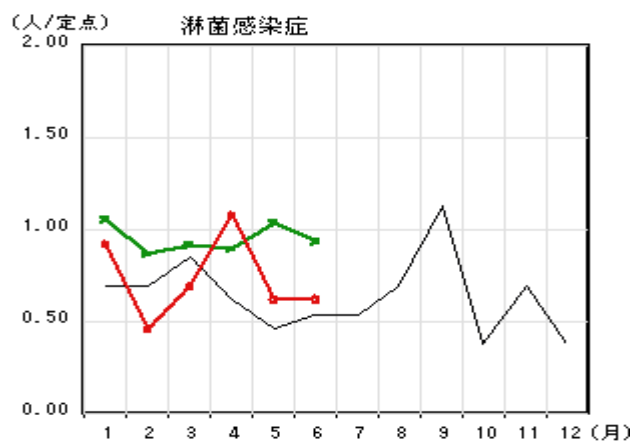
[3月以降、全国値を下回りながら推移しています。]



[先月に比べ、減少しました。]



[4月以降、増加傾向にあります。]



[横ばい状態で推移しています。]

4. 薬剤耐性菌感染症発生状況

1) 採取部位別

	採 取 部 位 別											青森県 合計
	喀 痰	留置カ テーテ ル	術創部 (創部 感染)	耳漏液	気管洗 浄液	血 液	髄 液	胸 水	腹 水	膿	その他	
メチシリン耐性黄色ブドウ球菌感染症	6										2	8
ペニシリン耐性肺炎球菌感染症												
薬剤耐性緑膿菌感染症												

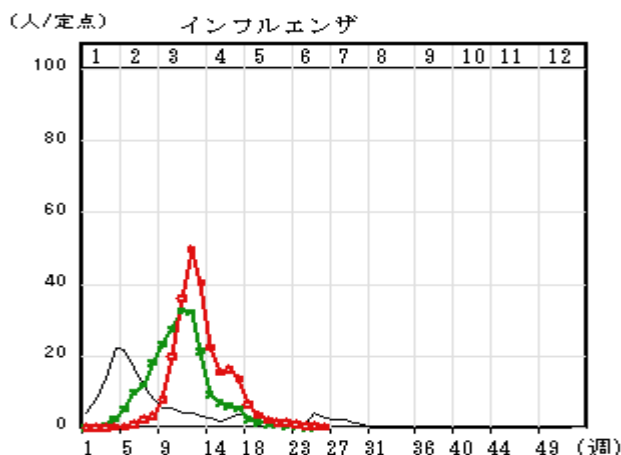
5. 全数把握感染症 (2007年)

注: 全数把握疾患報告数については、速報値です。

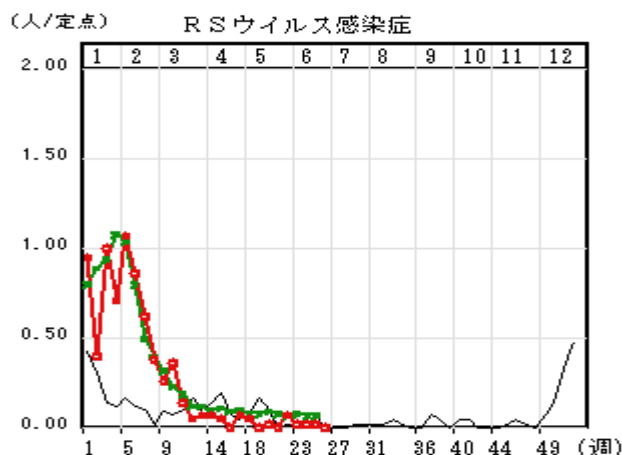
		青森県		全国	
		当月	累計	当月	累計
一類	1 エボラ出血熱				
	2 クリミア・コンゴ出血熱				
	3 痘そう				
	4 南米出血熱				
	5 ペスト				
	6 マールブルグ病				
	7 ラッサ熱				
二類	8 急性灰白髄炎				
	9 結核	18	64	635	2118
	10 ジフテリア				13
三類	11 重症急性呼吸器症候群				
	12 コレラ		1		8
	13 細菌性赤痢	1	2	43	209
	14 腸管出血性大腸菌感染症	1	5	321	772
四類	15 腸チフス			1	15
	16 パラチフス			1	8
	17 E型肝炎			1	11
	18 ウエストナイル熱				
	19 A型肝炎		1	3	42
	20 エキノコックス症				2
	21 黄熱				
	22 オウム病			4	14
	23 オムスク出血熱				
	24 回帰熱				
	25 キャサヌル森林病				
	26 Q熱				3
	27 狂犬病				
	28 コクシジオイデス症				1
	29 サル痘				2
	30 腎症候性出血熱				1
	31 西部ウマ脳炎				
	32 ダニ媒介脳炎				
	33 炭疽				
	34 つつが虫病	2	6	7	54
	35 デング熱			3	19
	36 東部ウマ脳炎				
	37 鳥インフルエンザ				
	38 ニバウイルス感染症				
	39 日本紅斑熱			2	8
	40 日本脳炎				1
	41 ハンタウイルス肺症候群				
	42 Bウイルス病				
	43 鼻疽				5
	44 ブルセラ症				2
	45 ベネズエラウマ脳炎				5
	46 ヘンドラウイルス感染症				1
	47 発しんチフス				2
	48 ボツリヌス症				1
49 マラリア			4	20	
50 野兔病				1	
51 ライム病			1	7	
52 リッサウイルス感染症					
53 リフトバレー熱					
54 類鼻疽					
55 レジオネラ症	1	1	37	160	
56 レプトスピラ症				3	
57 ロッキー山紅斑熱					
五類	58 アメーバ赤痢			25	207
	59 ウイルス性肝炎		1	7	28
	60 急性脳炎		1	5	45
	61 クリプトスポリジウム症			1	3
	62 クロイツフェルト・ヤコブ病		1	5	36
	63 劇症型溶血性レンサ球菌感染症			1	17
	64 後天性免疫不全症候群		1	35	297
	65 ジアルジア症				9
	66 髄膜炎菌性髄膜炎				5
	67 先天性風しん症候群				
	68 梅毒		1	20	151
	69 破傷風			4	18
	70 バンコマイシン耐性黄色ブドウ球菌感染症				
	71 バンコマイシン耐性腸球菌感染症		1	3	21

6. 定点把握感染症の推移

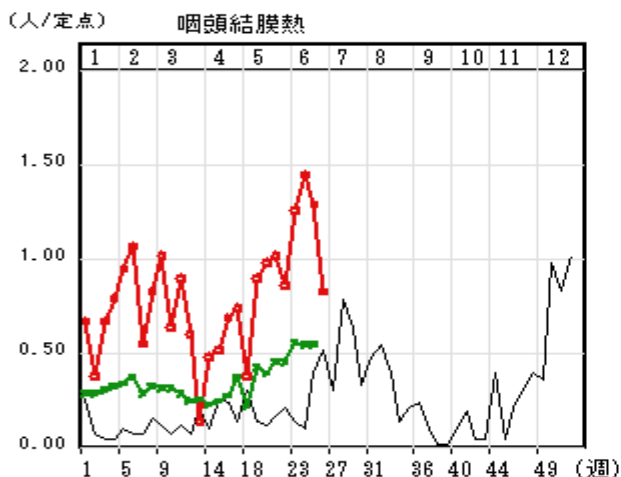
○—○ : 当年 (青森県) — : 前年 (青森県) ×—× : 当年 (全国)



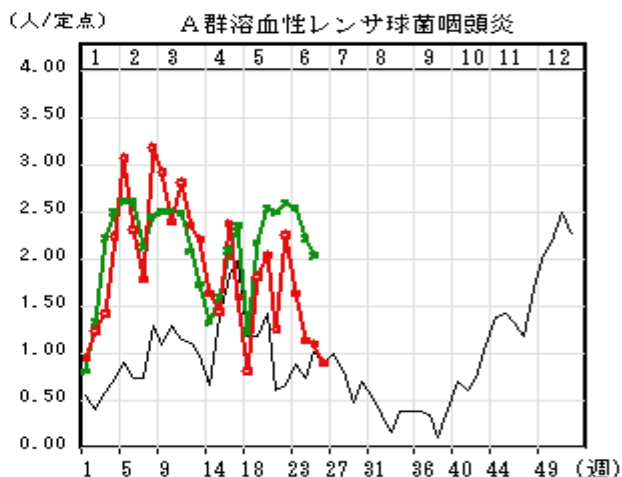
[5月以降は、沈静化傾向が継続しています。]



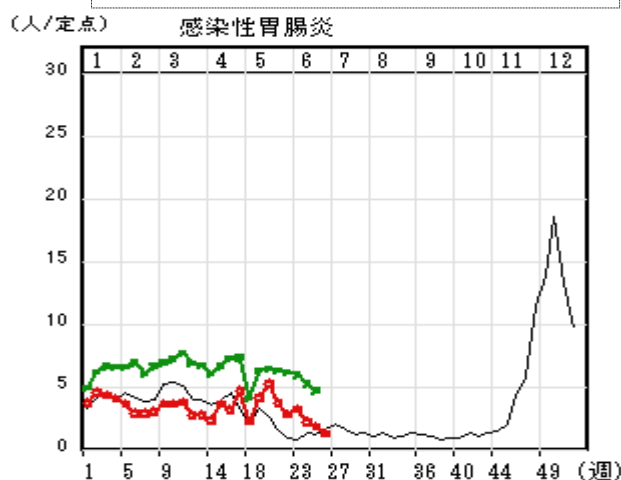
[4月以降は、少ない報告数で推移しています。]



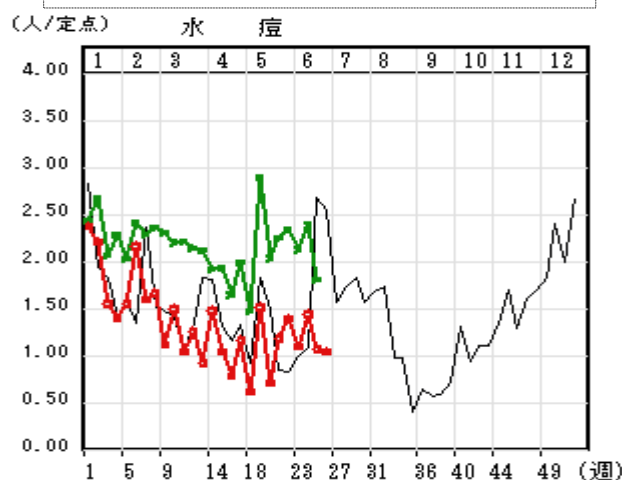
[6月は、全国値及び本県の平成18年同時期を上回る報告数で推移しました。]



[全国より少ない報告数で推移しましたが、前年より多い報告数で推移しました。]

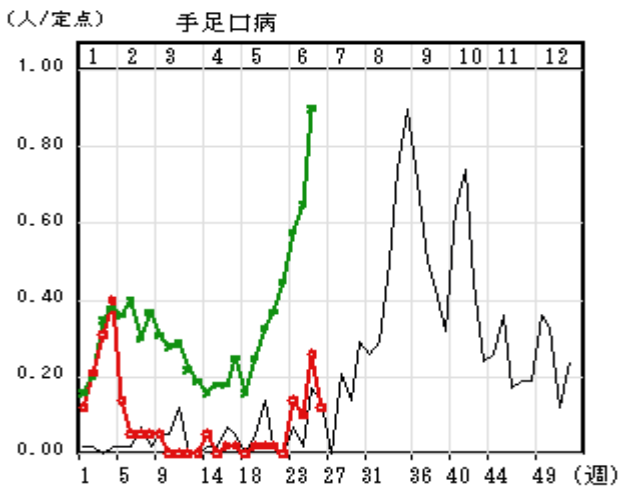


[6月は、上旬から下旬にかけて、減少しながら推移しました。]

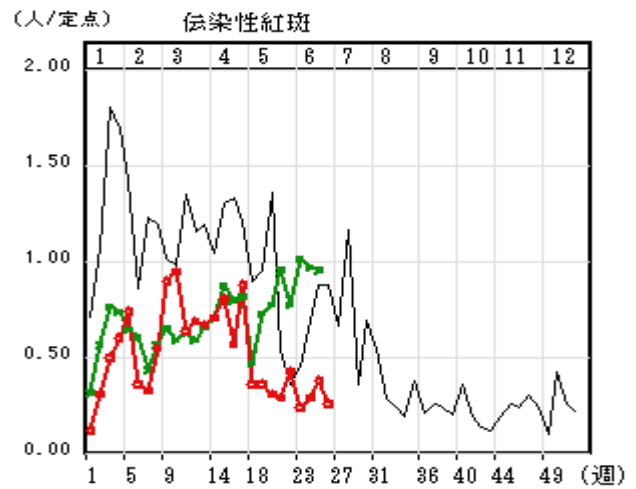


[全国値より少ない報告数で推移しました。]

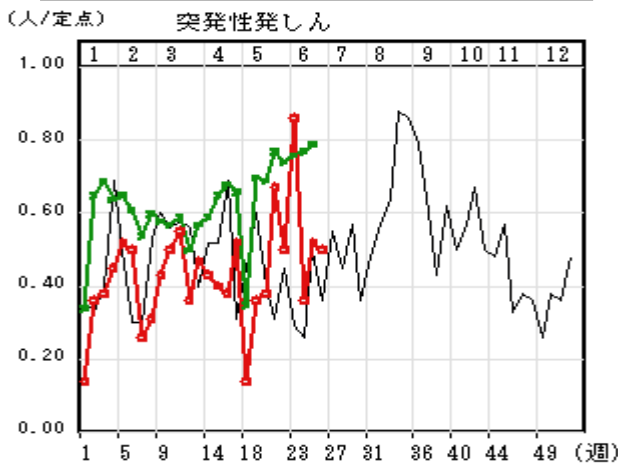
○—○ : 当年 (青森県) — : 前年 (青森県) ×—× : 当年 (全国)



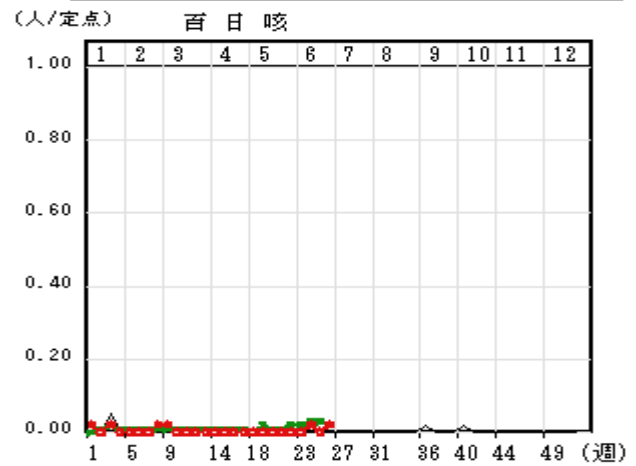
[全国値より、少ない報告数で推移しています。]



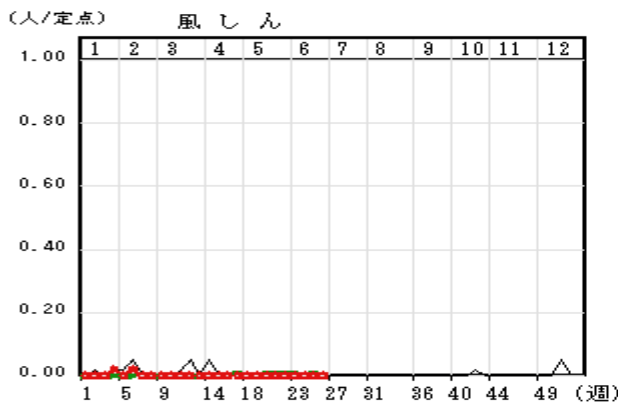
[5月以降は、少ない報告数で推移しています。]



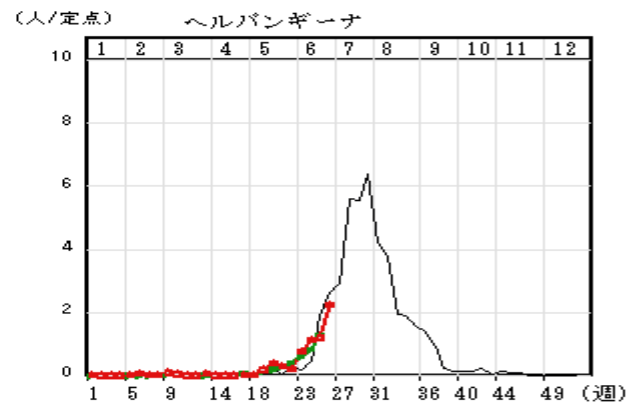
[変動はあるものの、前年と同様に推移しています。]



[当月は、2人の発生報告がありました。]

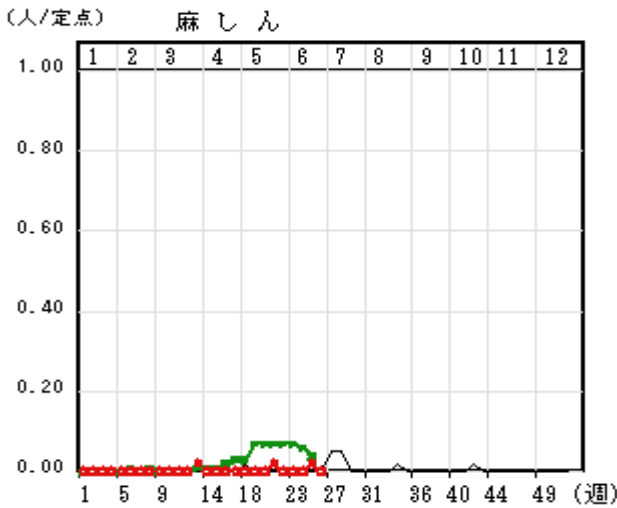


[当月は発生報告がありませんでした。]

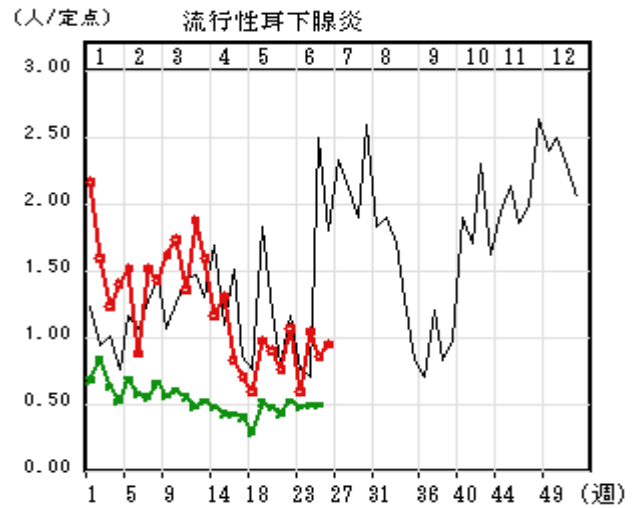


[昨年同様、増加傾向にあります。]

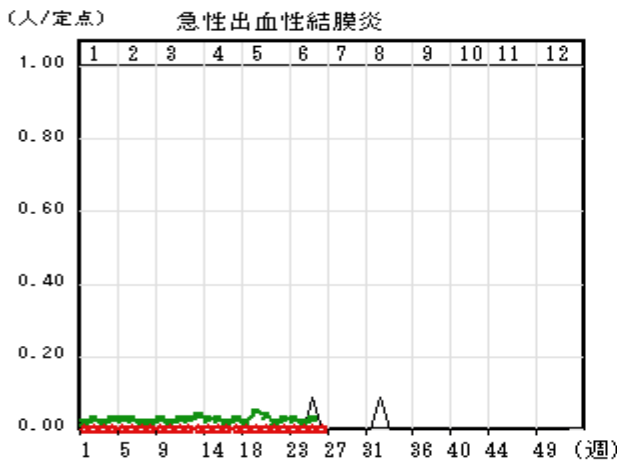
○—○ : 当年 (青森県) — : 前年 (青森県) ×—× : 当年 (全国)



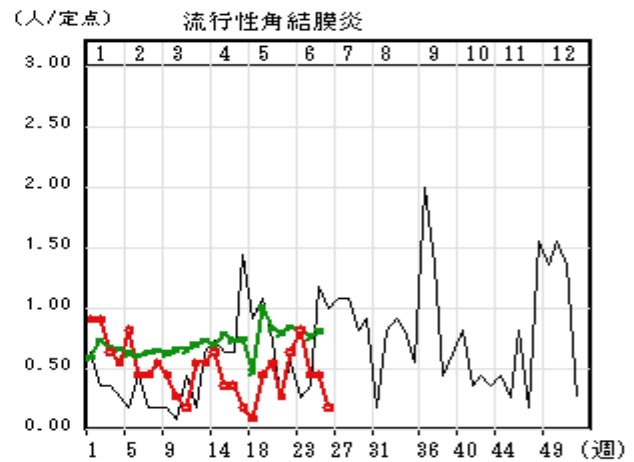
[当月は、1人の発生報告がありました。]



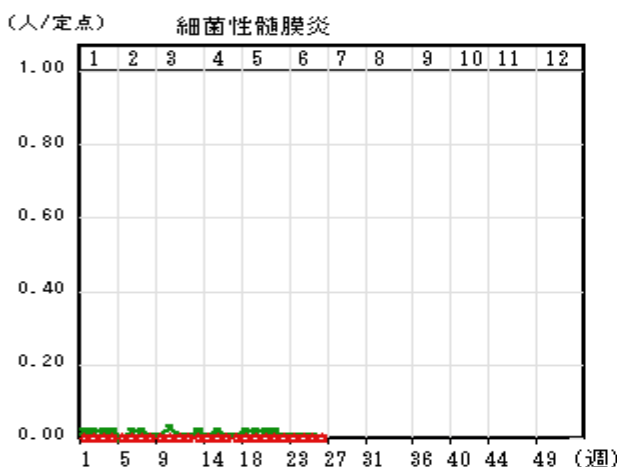
[僅かの変動は見られるものの、5月同様、やや少ない報告数で推移しています。]



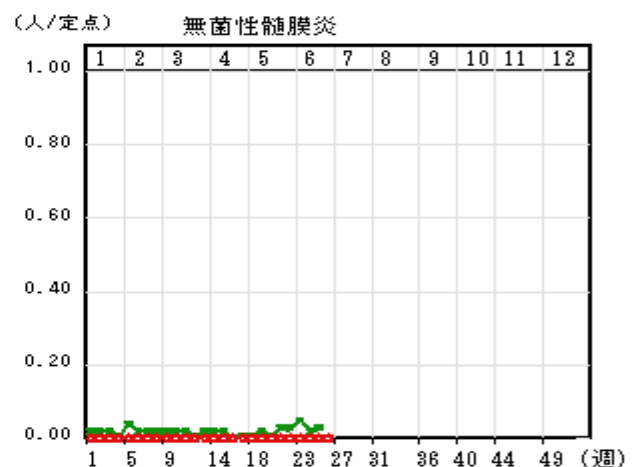
[当月は発生報告がありませんでした。]



[6月は、上旬から下旬にかけて減少しました。]

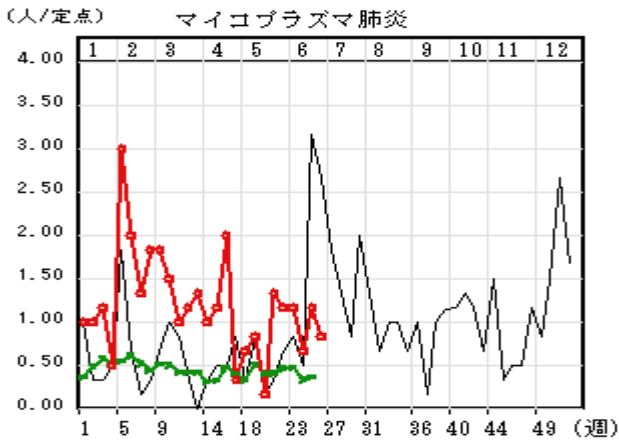


[当月は、報告がありませんでした。]

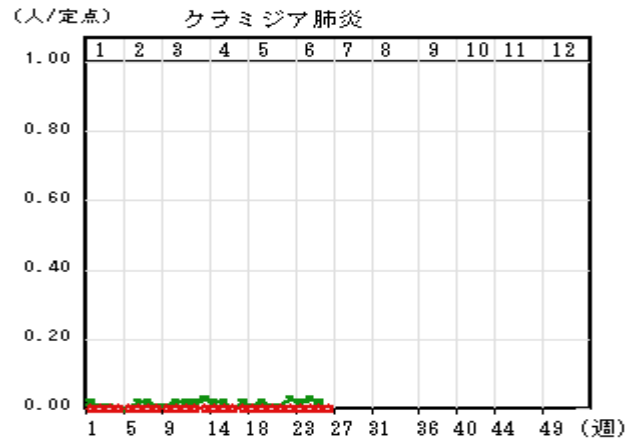


[当月は、報告がありませんでした。]

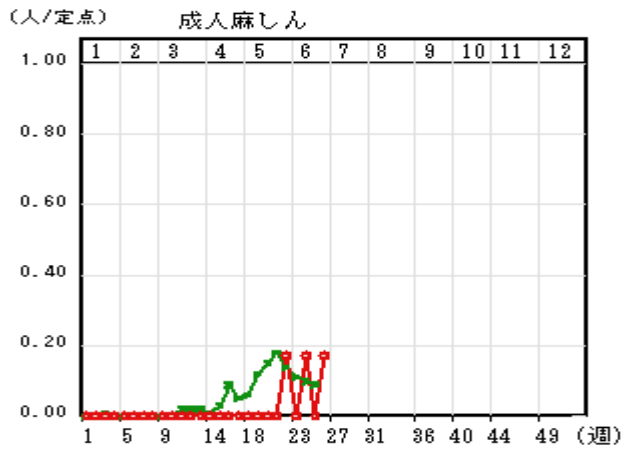
○—○ : 当年 (青森県) — : 前年 (青森県) ×—× : 当年 (全国)



[5月中旬から、全国値を上回りながら推移しています。]



[当月は発生報告がありませんでした。]



[6月は、2人の発生報告がありました。]